

HYVÄKSYTTÄVÄ ASEMAKAAVA

LINNAINMAA

LINNAI

5601

40

150+v35

II

PA PA

viem-1

2ap/as

hule-42(1)

y-8926

ASEMAKAAVAMERKINNÄT JA -MÄÄRÄYKSET:

- AO-33
- 3 m kaava-alueen rajan ulkopuolella oleva viiva.
- Korttelin, korttelinosan ja alueen raja.
- Osa-alueen raja.
- Poikkiviiva osoittaa rajan sen puolen johon merkintä kohdistuu.
- Kaupunginosan nimi.
- Korttelin numero.
- Sitovan tonttijaon mukaisen tontin raja ja numero.

Lukusarja, jossa ensimmäinen luku ilmoittaa sallitun asunokerrosalan neliömetrimäärän ja toinen luku ainoastaan maanpäälliseksi autosuoja- ja taloustilaksi varattavan kerrosalan neliömetrimäärän.

Roomalainen numero osoittaa rakennusten, rakennuksen tai sen osan suurimman sallitun kerrosluvun.

Rakennusala.

Merkintä osoittaa sen osan alueen rajasta, jolle on istutettava pensasaita.

Viemäröinnin korkeusasema sekä padotuskorkeus on rakennustoimenpiteen yhteydessä tarkistettava.

Merkintä osoittaa, kuinka monta autopaikkaa asuntoa kohti on rakennettava.

Kiinteistön vettäläpäisemättömillä pinoilla syntyvät hulevedet tulee ensisijaisesti imeyttää tontilla. Mikäli imeyttäminen ei ole mahdollista, tulee vettäläpäisemättömillä pinoilta tulevia hulevesiä viivyttaa tontilla siten, että viivytysrakenteiden mitoitustilavuus on suluisa mainittu kuutiometrimäärä jokaista sataa vettäläpäisemätöntä pintaneliometriä kohden. Viivytysrakenteiden tulee tyhjäntä 12 tunnin kuluessa täyttymisestäään ja niissä tulee olla suunniteltu ylivuoto.

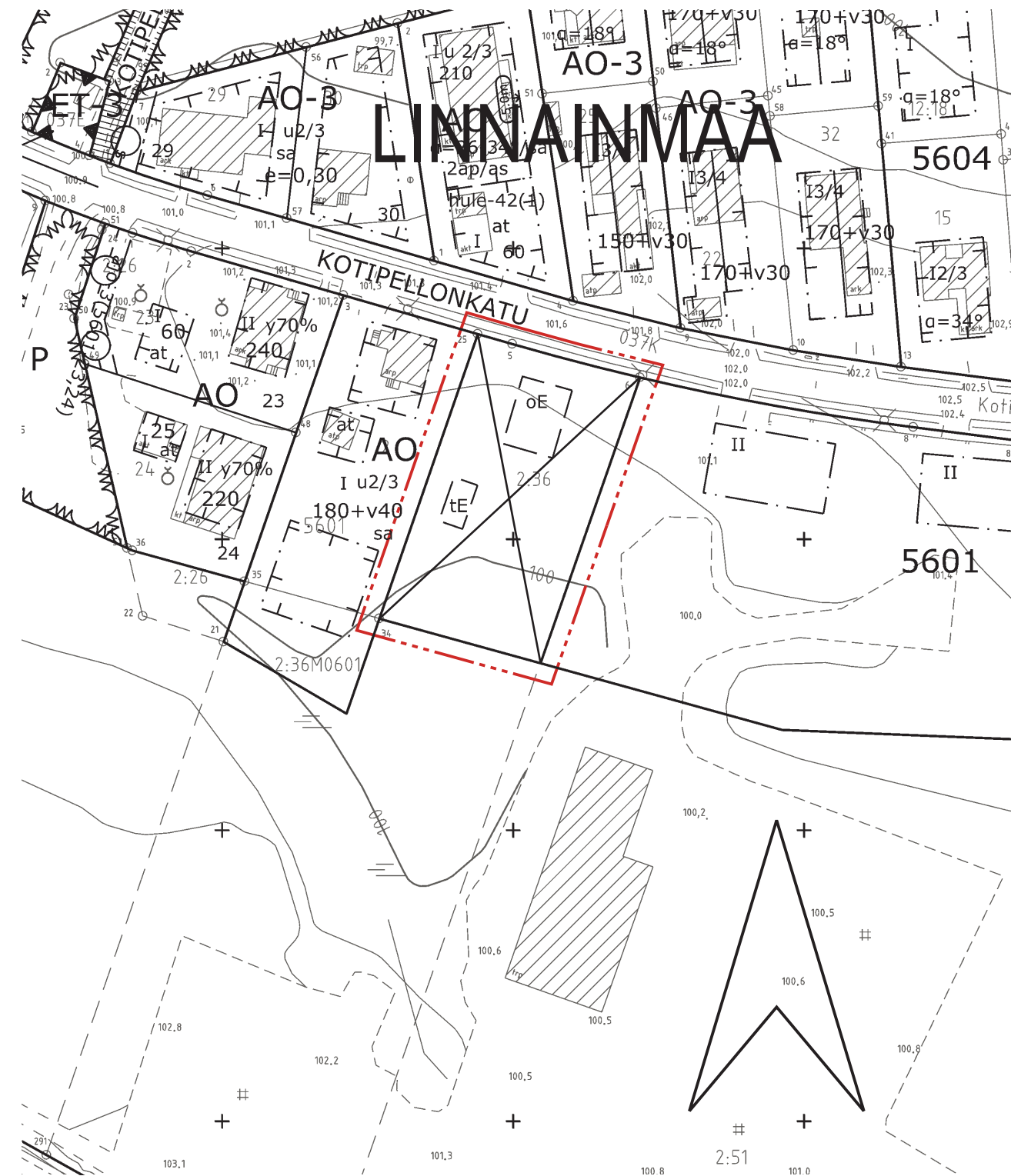
Merkintä osoittaa, että tätä asemakaavaa varten on laadittu yleismääräys, joka on asemakaavakartassa. Luku tarkoittaa asemakaavan numeroa.

YLEISMÄÄRÄYS:

Pihojen päällysteiden tulee olla pääosin vettä läpäiseviä. Piholla ei sallita suuria päällystettyjä alueita. Asfaltti sallitaan vain auton säilytyspaikan alalla.

POISTETTAVA ASEMAKAAVA 1:1000

3 m sen asemakaava-alueen ulkopuolella oleva viiva, jonka sisäpuolelta asemakaavamerkinät ja -määräykset poistetaan.



TAMPERE

ASEMAKAAVAN MUUTOS

Kaupunginosa: LINNAINMAA (037)
Kortteli nro: 5601
Tontti nro: 3

ASEMAKAAVAN MUUTOKSELLA JA TONTTIIAJOLLA MUODOSTUU

Kaupunginosa: LINNAINMAA (037)
Kortteli nro: 5601
Tontit nro: 39 ja 40

MUUTETAAN 7.11.1955 VAHVISTETTUA ASEMAKAAVAA NRO 683.

TÄHÄN ASEMAKAAVAKARTTAAN LIITTYY ASEMAKAAVAN SELOSTUS, HAVAINNEPIIRROS JA TONTTIIAKO.

TÄMÄN ASEMAKAAVAN ALUEELLA TONTTIIAKO NRO 9415 ON LAADITTU SITOVANA JA SE SISÄLTYY ASEMAKAAVAAN.

1:1000 0 10 20 30 40 50 100 150

| | |
|--|-------------------------------------|
| KAUPUNKIYMPÄRISTÖN PALVELUALUE / PAIKKATIETO | |
| Asemakaavaehdotus perustuu pohjakarttaan, joka täyttää Maankäyttö- ja rakennuslain 54 § a-c vaatimukset. | Antti Alarotu kaupungingeodeetti |
| Tasokoordinaatti- / korkeusjärjestelmä ETRS-GK24 / N2000 | |
| KAUPUNKIYMPÄRISTÖN SUUNNITTELU / ASEMAKAAVOITUS | |
| Suunnittelija MARJUUKKA HUOTARI | Elina Karppinen asemakaavapäällikkö |
| Piirtäjä EH | 13.2.2023 |
| Pvm. 12.1.2023, tark. 13.2.2023 | Yla hyv. 4.4.2023 |
| Asemakaavakartta nro 8926 | |