

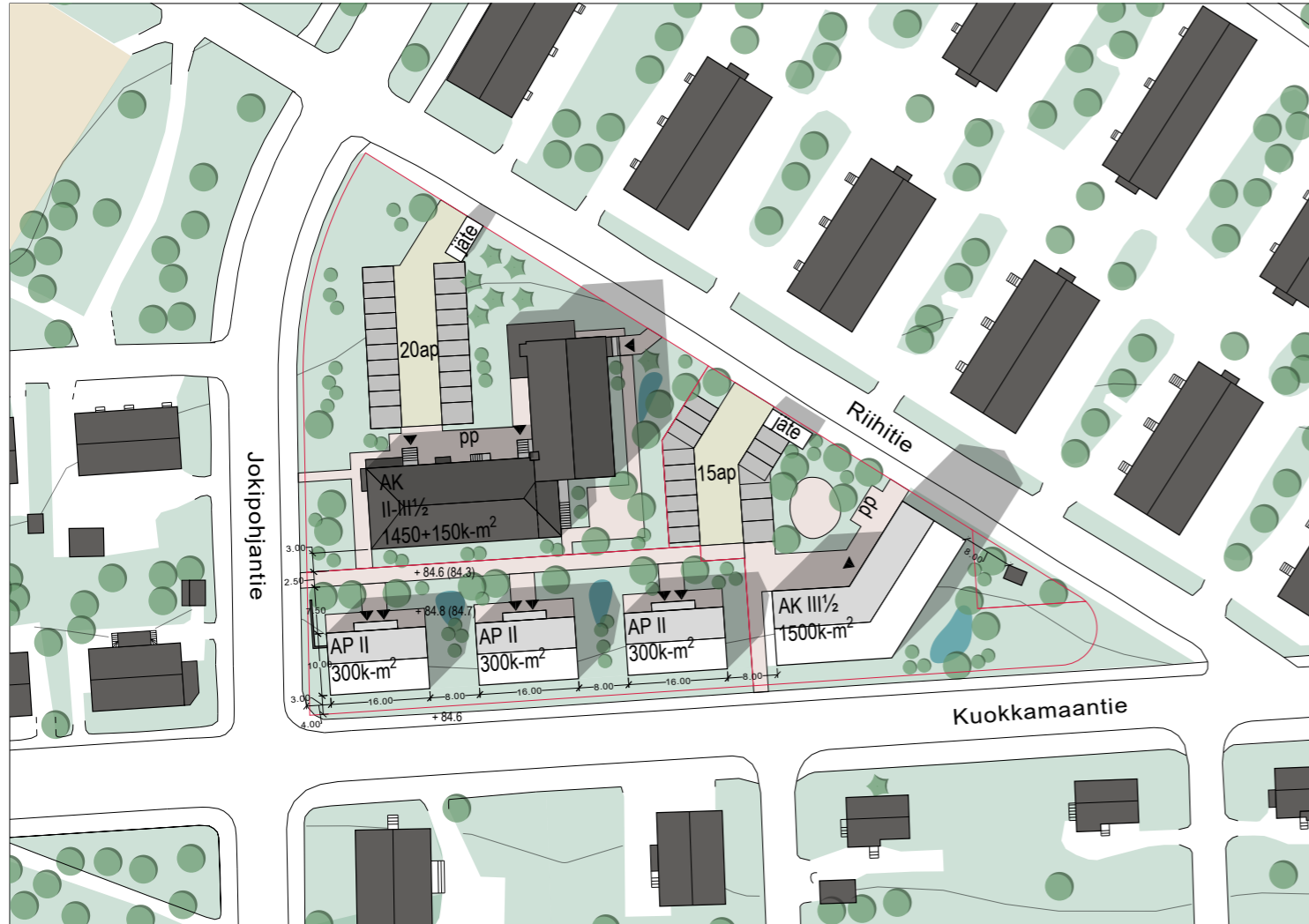


NEKALAN LASTENTALON TONTTI

VIITESUUNNITELMA 11.4.2023



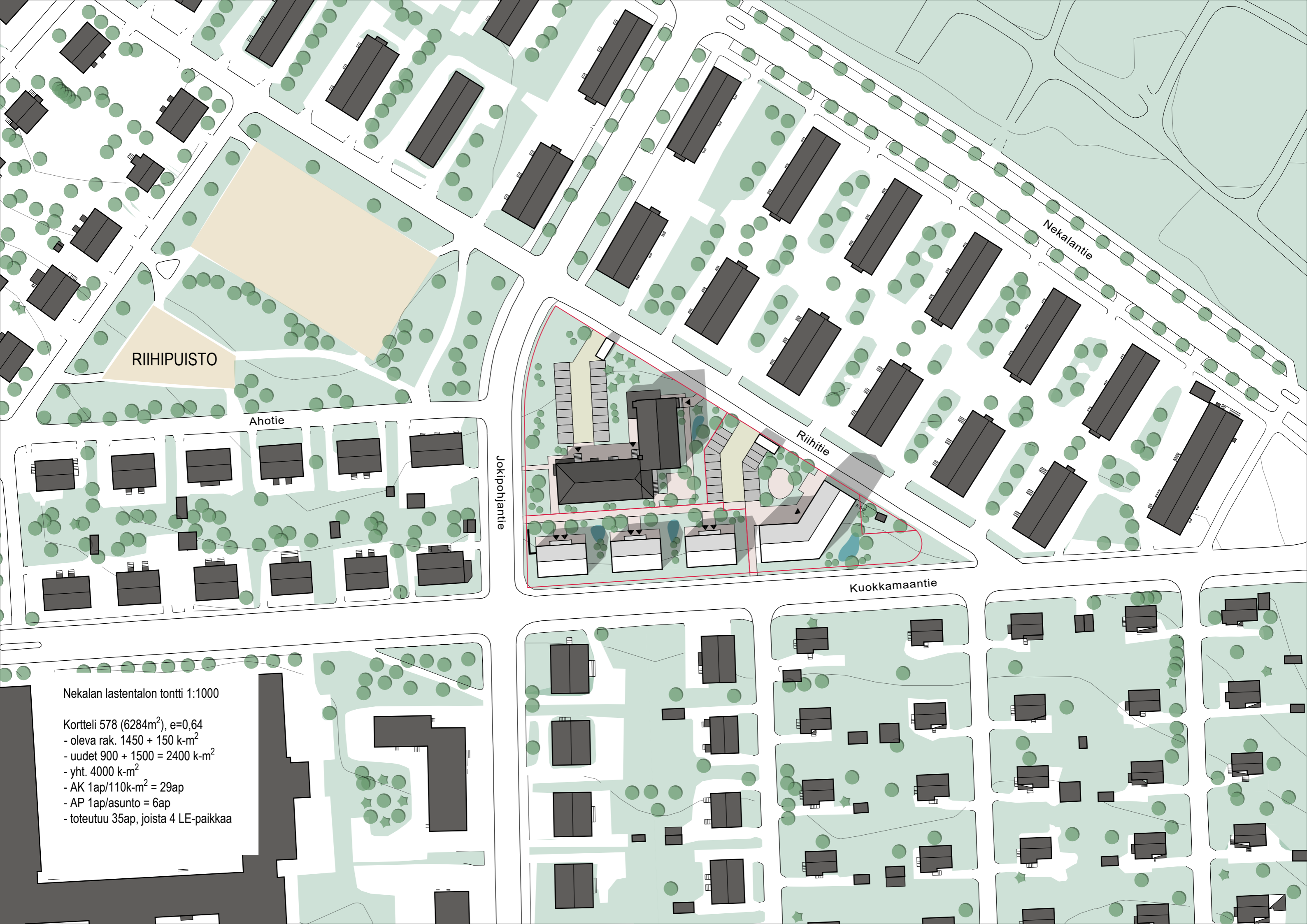




4000 k-m²

e = 0.64

35 ap



RIIHIPUISTO

Ahotie

Jokipohjanantie

Riihitie

Nekalantie

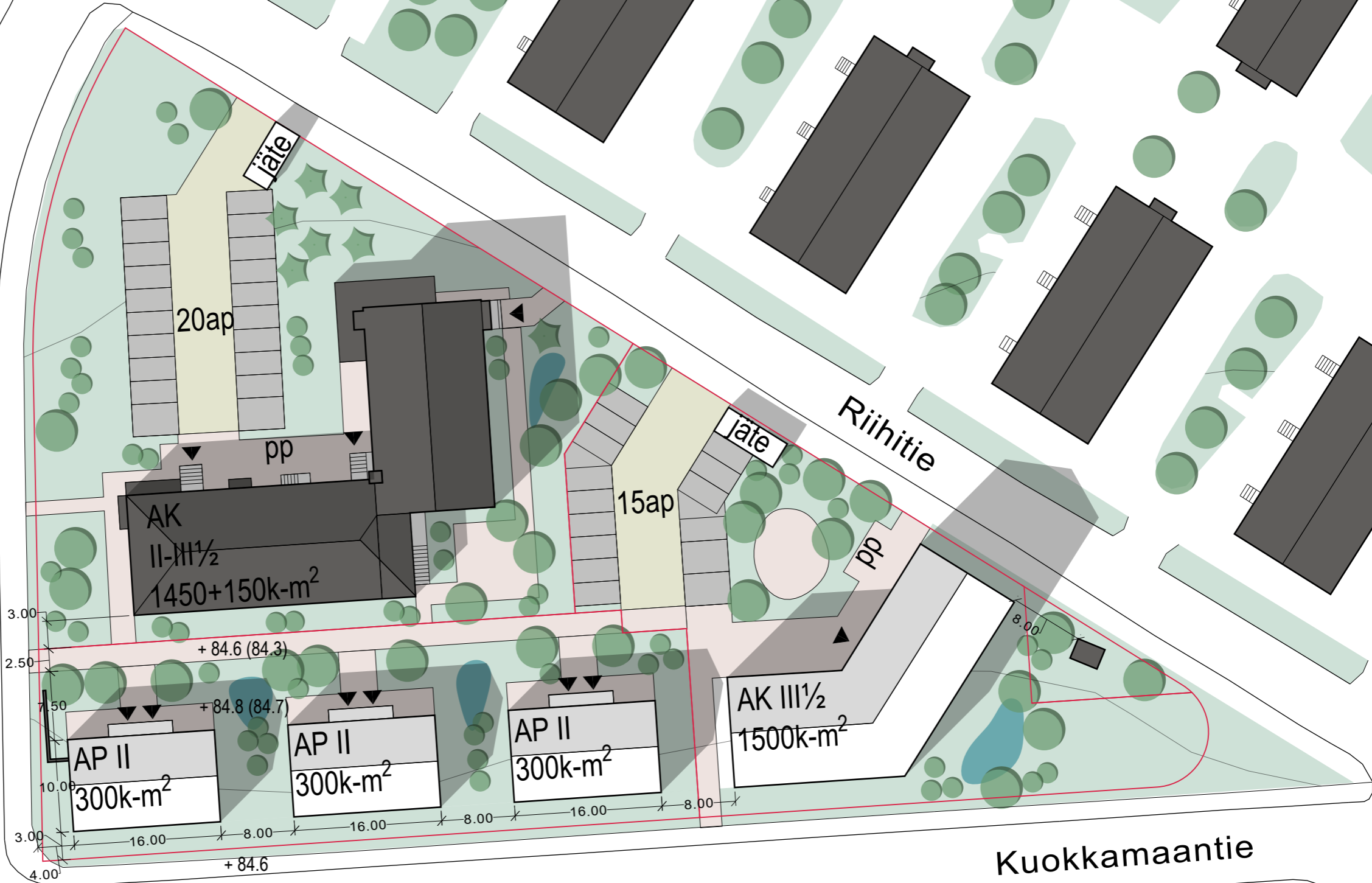
Kuokkamaantie

Nekalan lastentalon tontti 1:1000

- Kortteli 578 (6284m²), e=0,64
- oleva rak. 1450 + 150 k-m²
- uudet 900 + 1500 = 2400 k-m²
- yht. 4000 k-m²
- AK 1ap/110k-m² = 29ap
- AP 1ap/asunto = 6ap
- toteutuu 35ap, joista 4 LE-paikkaa



Jokipohjantie



Riihitie

Kuokkamaantie

20ap

jäte

pp

AK
II-III½
1450+150k-m²

15ap

jäte

pp

AK III½
1500k-m²

AP II
300k-m²

AP II
300k-m²

AP II
300k-m²

3.00

2.50

10.00

3.00

4.00

+84.6 (84.3)

+84.8 (84.7)

16.00

8.00

16.00

8.00

16.00

8.00

+84.6

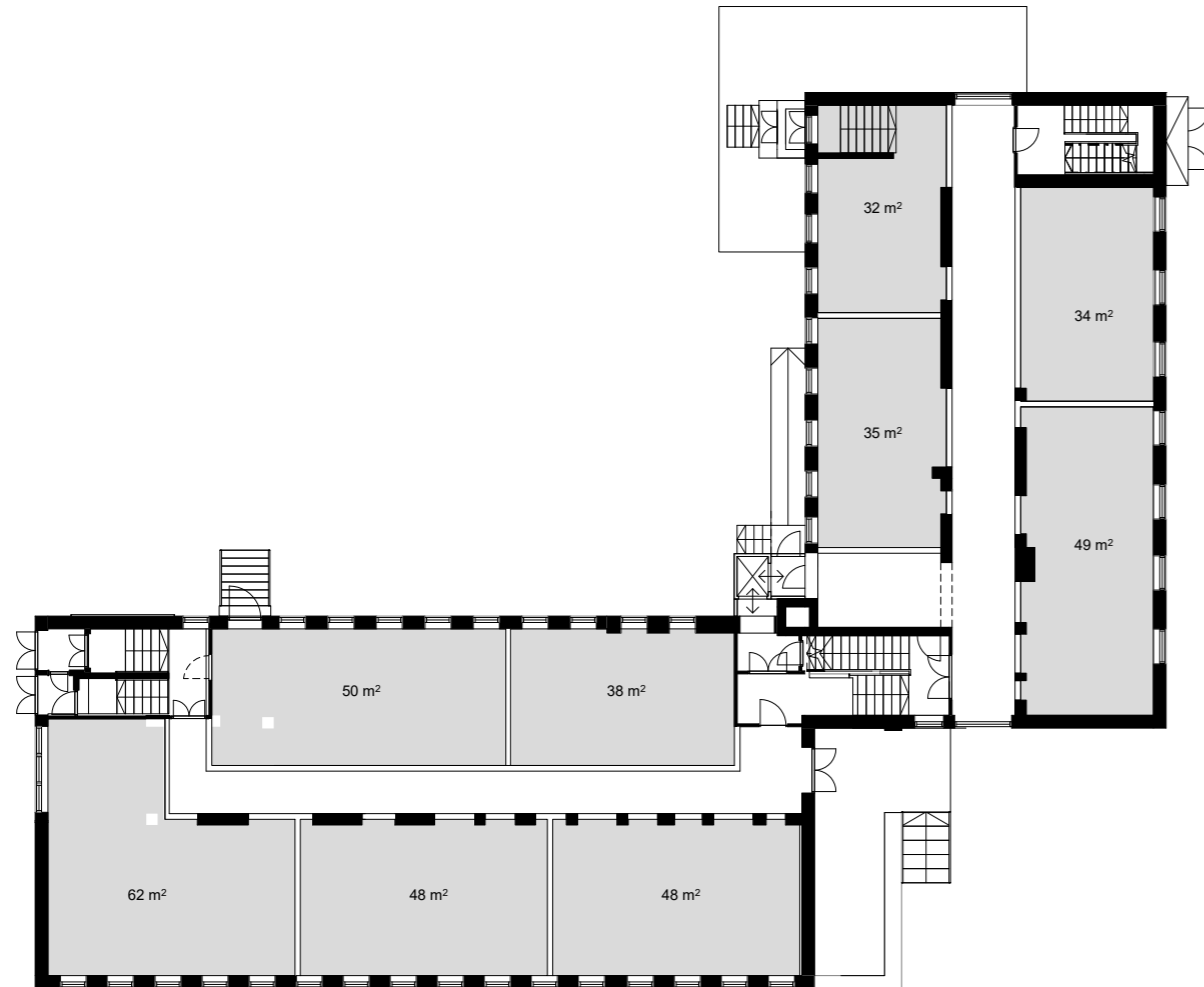
8.00



RAKENNUSTEN UUSIOKÄYTTÖ

ULKOINEN HISSI

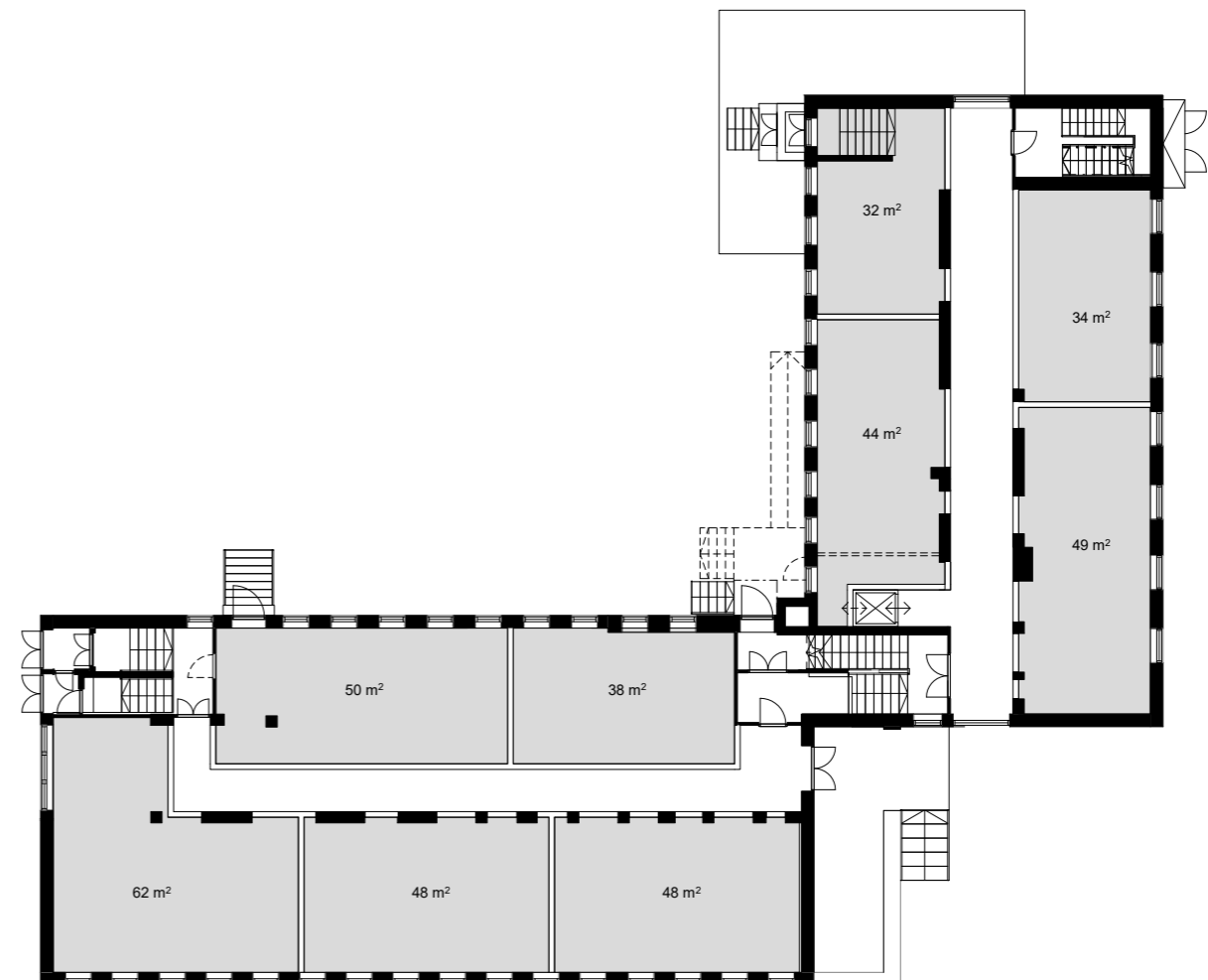
(molemmat rakennukset esteettömät)



1. KRS

HISSI SISÄLLÄ

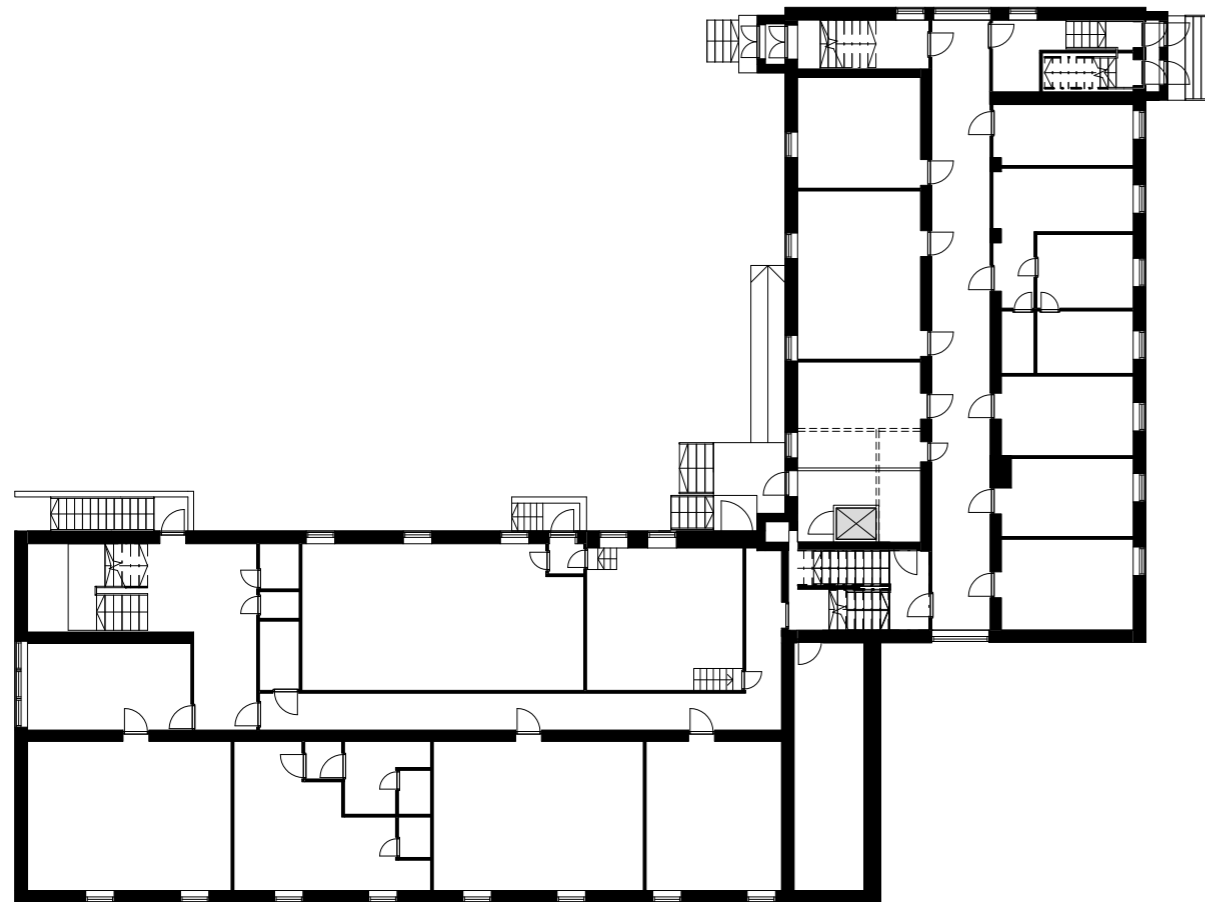
(korkea rakennus esteetön, kulku hissille kellarin kautta)



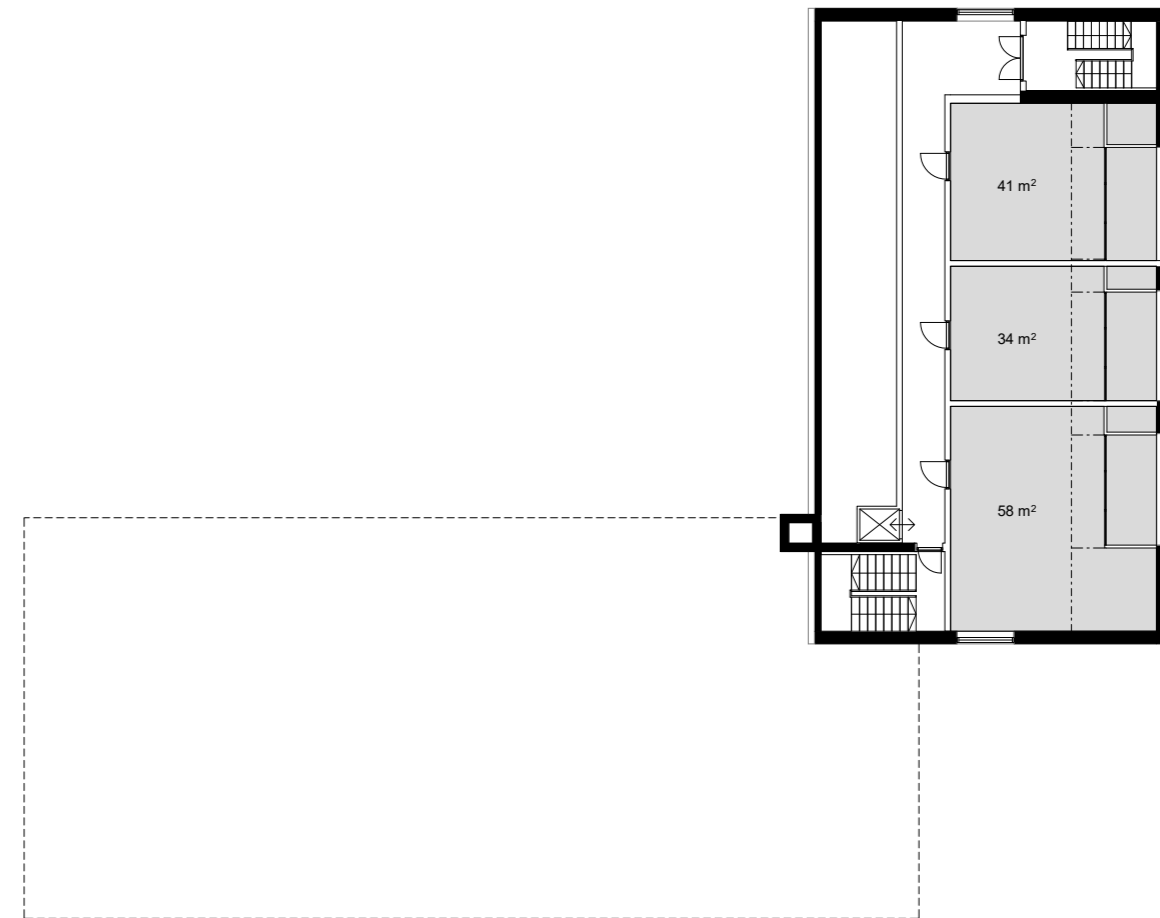
1. KRS

HISSI SISÄLLÄ

(korkea rakennus esteetön, kulku hissille kellarin kautta)



Kellari



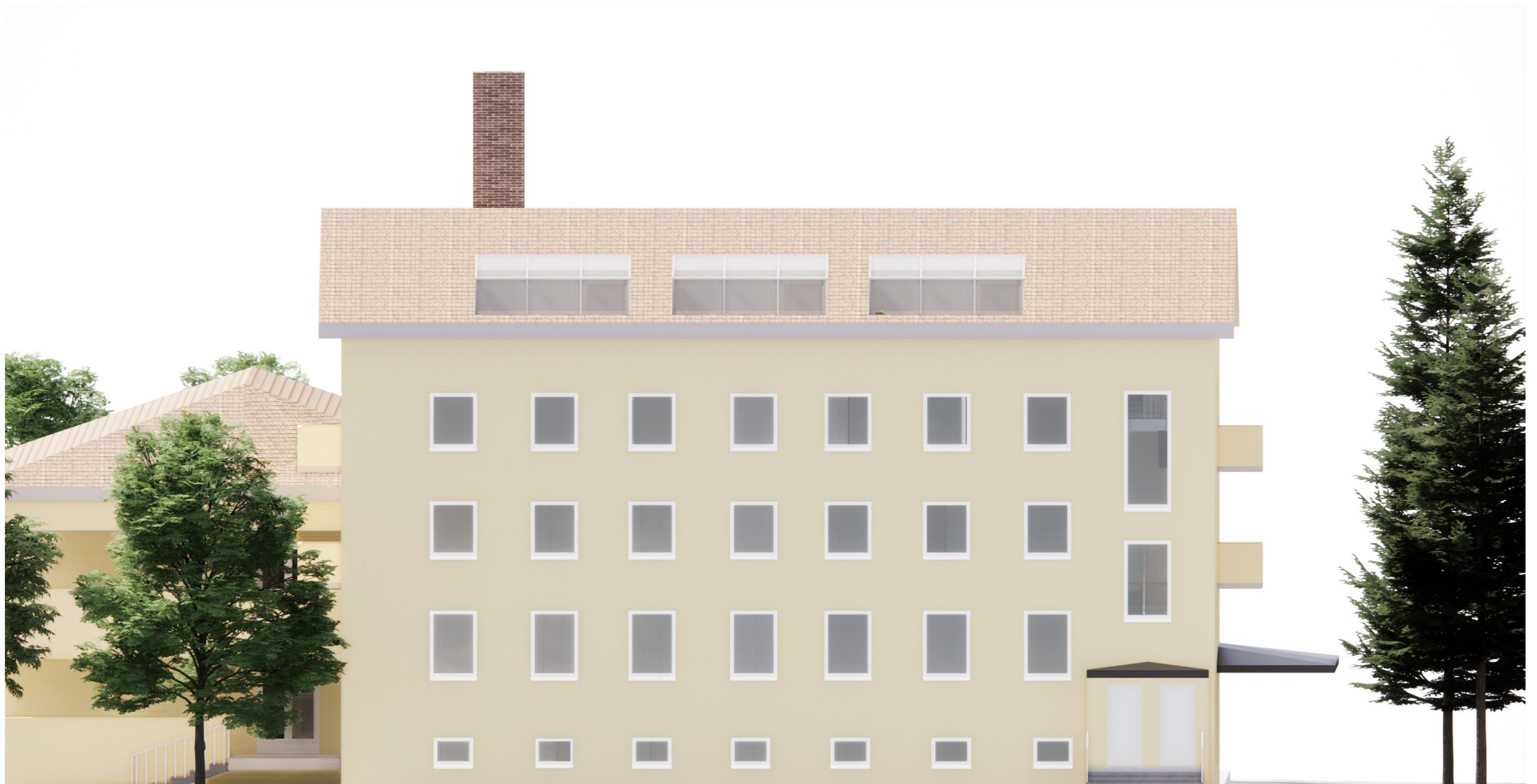
Ullakko



Hahmotelma ullakkoasunnosta lappeeseen sisäänvedetyllä parvekkeella



Hahmotelma ullakkoasunnosta lappeeseen sisäänvedetyllä parvekkeella - leikkaus



Julkisivuhahmotelma lappeseen sisäänvedetyillä parvekkeilla



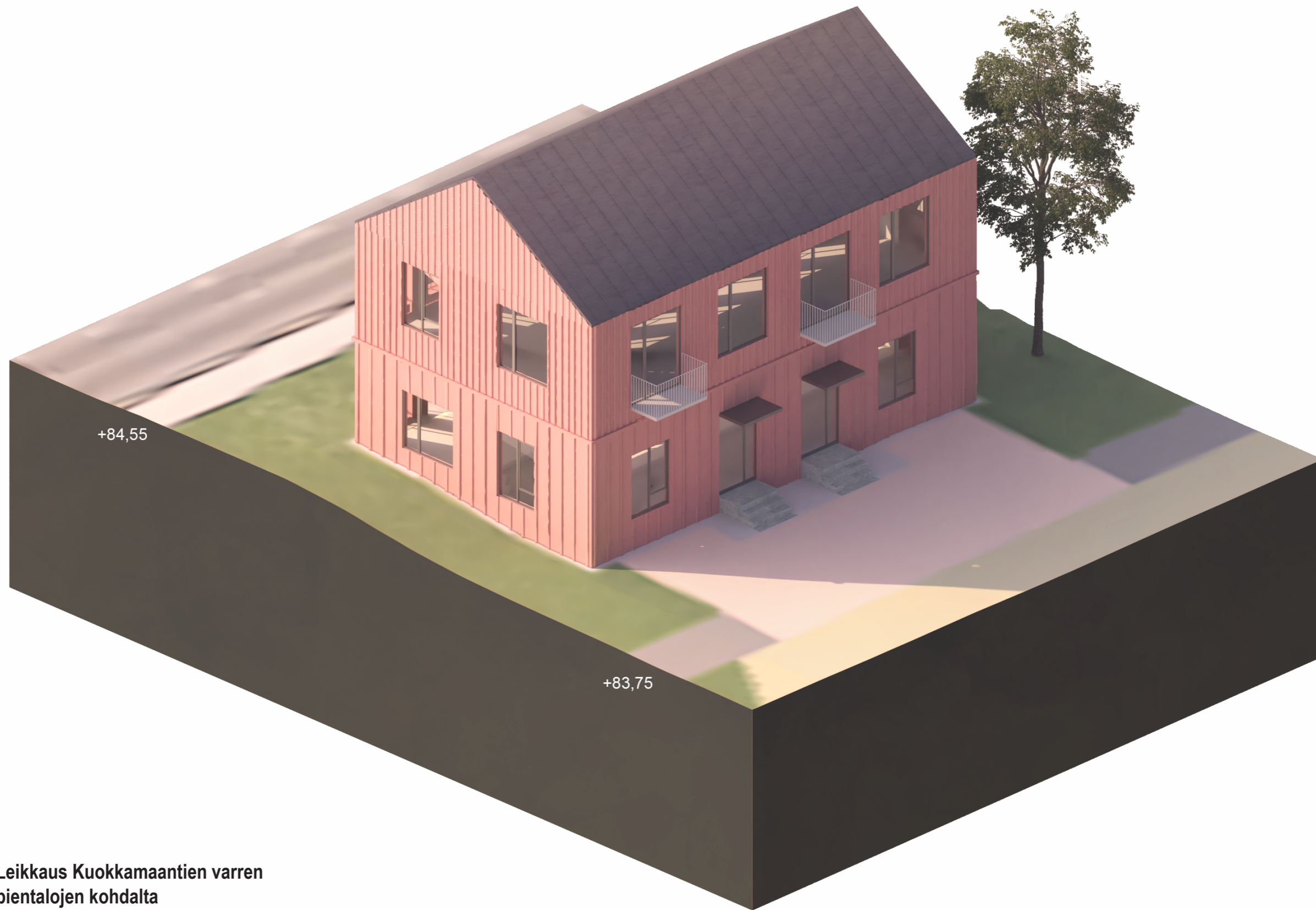
Maantasonäkymä Kuokkamaantieltä



Maantasonäkymä sisäpihalta



Maantasonäkymä sisäpihalta



Leikkaus Kuokkamaantien varren
pientalojen kohdalta

