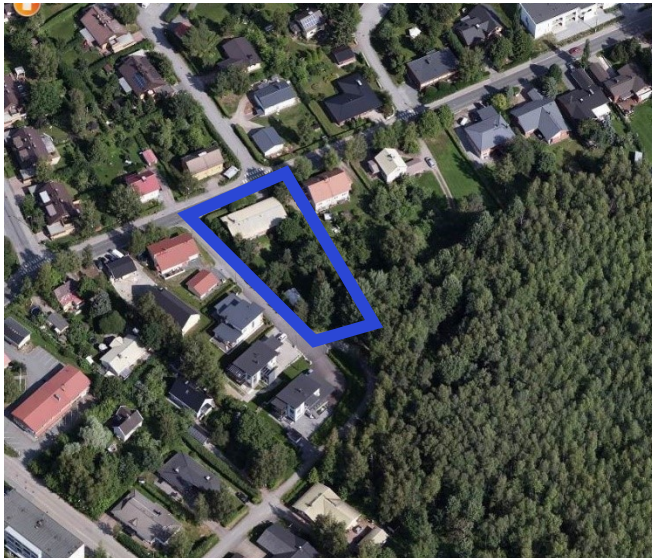


Kaavan suunnittelualue ja lähivaikutusalue © Tampereen kaupunki 2020



Ilmakuva © Blom 2020. Kopiointi kielletty

### Kaavan suunnittelualue

Suunnittelualue sijaitsee länsi-Tampereella Lintulammin kaupunginosassa, noin 6 km päässä keskustasta ja alle kilometrin etäisyydellä Lielähtikeskuksesta. Muutos koskee korttelin 2537 tonttia 7. Kaava-alue rajautuu pohjoisessa Possilankatuun, idässä pientalotontteihin, lännessä Lintulamminrinteeseen ja etelässä Lintulamminpuistoon, jossa sijaitsee asemakaavassa suojeltu kosteikko.

Tontin pinta-ala on 1393 m<sup>2</sup>, rakennusoikeutta tontilla on 300 k-m<sup>2</sup> ja tehokkuusluku on e=0,22. Tontilla sijaitsee yksikerroksinen asuinrakennus vuodelta 1986 sekä talousrakennus. Kerrosalaa tontilla on käytetty 174 k-m<sup>2</sup>.

Alueen ympäristö on pääosin pientaloaluetta, joka koostuu 1-2-kerroksisista eri-ikäisistä omakoti-, pari- ja rivitaloista. Lähiympäristön tontitehokkuudet vaihtelevat välillä e=0,07-0,33.

### Maanomistus

Suunnittelualue on yksityisessä omistuksessa.

### Tavoitteet

Asemakaavamuutoksen hakijoiden tavoitteena on tontin jakaminen sekä rakennusoikeuden lisääminen, jolla mahdollistetaan uuden pientalon rakentaminen muodostuvalle tontille. Suunnitelma tukee kaupungin täydennysrakentamistavoitteita.

Kaupunkiympäristön suunnittelun tavoitteena on luoda kaavalliset edellytykset hyvälle asuinympäristölle ja ympäristöönsä sopeutuvalle täydennysrakentamiselle.

Asemakaavoituksessa otetaan huomioon alueen sijainti kaupunkirakenteessa ja kaupunkikuvallinen luonne.

### Lähtökohdat

Asemakaavan muutoshakemus on jätetty 22.4.2020.

### Yleiskaava

Kantakaupungin yleiskaava 2040 on hyväksytty valtuustossa 15.5.2017. Yleiskaava on kuulutettu voimaan 20.1.2020. Yleiskaavassa kyseinen alue on osoitettu asumisen alueeksi.

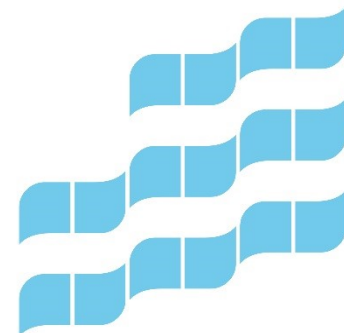
Kantakaupungin yleiskaava 2040:

<https://kartat.tampere.fi/yk2040pdfkartat>

### Asemakaava

Suunnittelualueen tontilla on voimassa asemakaava nro 6512, joka on vahvistettu 20.10.1986. Tontti on asemakaavassa osoitettu erillispientalojen korttelialueeksi. Rakennusoikeutta on osoitettu 300 k-m<sup>2</sup>. Asuinrakennuksen suurin sallittu kerrosluku on 1½. Tontille on merkitty myös auton säilytyspaikan ja talousrakennuksen rakennusala, jonka suurin sallittu kerrosluku on 1.

Ajantasa-asekaava: <http://www.tampere.fi/ajantasa-asekaava>





### Osallistumis- ja vuorovaikutusmenettelyt

- Vireilletulo, osallistumis- ja arviointisuunnitelma sekä valmisteluaineisto kuulutetaan nähtäville 03.09.-24.09.2020. Mielipiteet, kommentit ja lausunnot.
- Asemakaavaehdotuksen käsittely. Yhdyskuntalautakunta päättää ehdotuksen nähtäville asettamisesta, kuulutus ja nähtävilletulo. Muistutukset ja viranomaislausunnot.
- Asemakaavan hyväksyy yhdyskuntalautakunta. Muutoksenhakumahdollisuus.

### Laadittavat selvitykset ja suunnitelmat

Tiedossa ei ole tarvetta erillisille selvityksille.

### Vaikutuksia arvioidaan Maankäyttö- ja rakennusasetuksen mukaan (MRA 1§)

- Ihmisten elinoloihin ja elinympäristöön
- Maa- ja kallioperään, veteen, ilmaan ja ilmastoon
- Kasvi- ja eläinlajeihin, luonnon monimuotoisuuteen ja luonnonvaroihin
- Alue- ja yhdyskuntarakenteeseen, yhdyskunta- ja energiatalouteen sekä liikenteeseen
- Kaupunkikuvaan, maisemaan, kulttuuriperintöön ja rakennettuun ympäristöön
- Elinkeinoelämän toimivan kilpailun kehittymiseen.

Lisäksi arvioidaan kaupungin oman linjauksen mukaisesti yritysvaikutukset. Vaikutukset arvioidaan kaavan laatimisen yhteydessä ja ne kirjataan asemakaavaselostukseen.

### Osalliset

- Kaavamuutoksen hakija
- Kiinteistöjen omistajat ja asukkaat (lähialue)
- Kaupungin eri viranomaiset, toimialat ja liikelaitokset,
- Pirkanmaan elinkeino-, liikenne- ja ympäristökeskus (ELY-keskus)
- Ryydynpohjan omakotiyhdistys ry
- Muut ilmoituksensa mukaan.

### Tiedottaminen ja yhteystiedot

Aineistojen nähtävillä pidosta tiedotetaan kuulutuksilla, jotka julkaistaan Aamulehdessä, kaupungin virallisella ilmoitustaululla (keskusvirastotalo, os. Aleksis Kiven katu 14–16 C) ja kaupungin internet-sivuilla osoitteessa:

[www.tampere.fi/ilmoitustaulu](http://www.tampere.fi/ilmoitustaulu)

Nähtävillä olevaan kaava-aineistoon voi tutustua Palvelupiste Frenckellissä, os. Frenckellinaukio 2 B. Aineisto on lisäksi nähtävillä kaavoituksen internetsivuilla osoitteessa:

<https://www.tampere.fi/asuminen-ja-ymparisto/kaavoitus/ajankohtaista.html>

### Mielipiteet, muistutukset ja lausunnot

Tampereen kaupunki, Kirjaamo, PL 487, 33101 Tampere.

Käyntiosoite: Aleksis Kiven katu 14–16 C, Tampere.

Sähköpostiosoite: kirjaamo@tampere.fi

### Kaava laatija

Tampereen kaupunki

Kaupunkiympäristön suunnittelu

Asemakaavoitus

### Asiaa hoitaa

arkkitehti Marjut Lund-Rahkola

Puh. 044 4863496

etunimi.sukunimi@tampere.fi

