



NÄKYMÄ ALEKSANTERINADUN JA
KYTTÄLÄNKADUN KULMASTA



ALEKSANTERINKATU 21

TOISTUVAT KERROKSET K, 1, 2-5, 6-7, 8, 9, 10

RAKENUSOIKEUDELLINEN KERROSALA	7092,0 k-m ²
- asuinkerrosala*	6654,5 k-m ²
- liiketilat	292,5 k-m ²
- yhteistilat	145,0 k-m ²

* sisältää myös:

- polkupyöräsäilytys	154,0 k-m ²
- kierrätystila	35,0 k-m ²
- irtainvarasto	44,5 k-m ²
- muuntamo	16,5 k-m ²

Yhteistilojen kerrosala	145,0 k-m ²
- 1. krs co-work-tila	30 k-m ²
- 1. krs pyöräverstas	11,5 k-m ²
- 1. krs kuivaushuone	6,5 k-m ²
- 10. krs saunaosasto	97 k-m ²

Asuntojen keskipinta-ala 54,5 m²

Autohallin laajuus

Autohalli	13 ap	5 at	333 m ²
Lämmin autohalli	8 ap		253 m ²
Yhteensä	21 ap	5 at	586 m²

IV-Konehuone varaus

50 br-m²

AUTOPAIKAT

Asuminen 1ap/170k-m ²	→	39,1 AP
Liiketilat 1ap/120k-m ²	→	2,4 AP
Yhteensä		41,6 AP

Lisäksi kohteessa yhteyskäyttöauto, vähennys 3 ap → **38,6 AP**

Autopaikat hallissa + autotallit

→ **26,00 AP**

Osoitetaan tarvittavat kaavavelvoitepaikat P-Hämpiin

POLKUPYÖRÄPAIKAT

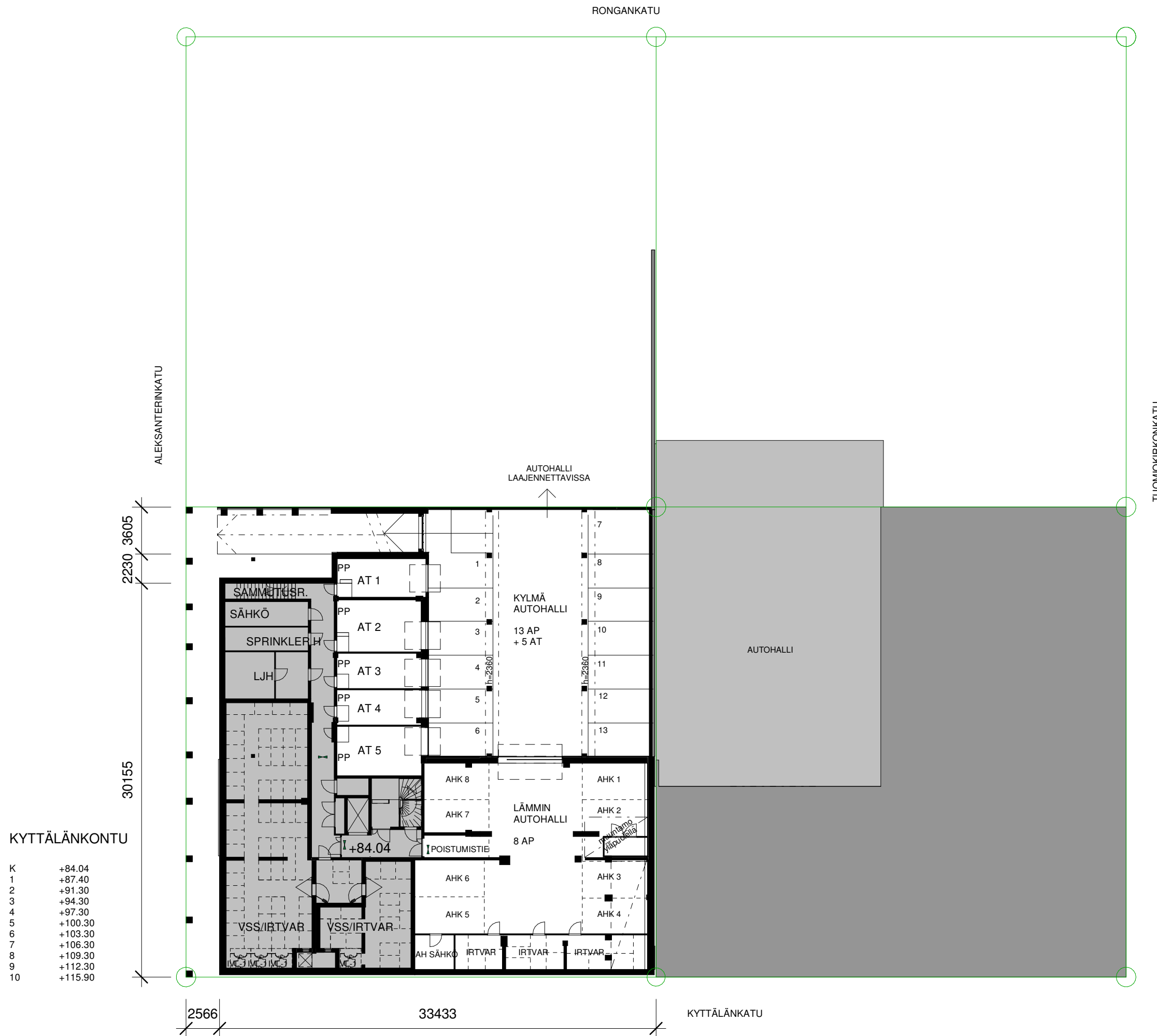
Asuminen 1pp/40 k-m ²	166,4	
Liiketilat 1pp/100 k-m ²	2,9	
Yhteensä	169,3	→ 170 PP

Ulko-oleskelutilat

Min. 10% asuinkerrosalasta = 665,45 m²

1. Kerroksen ulkoalueet	331 m ²
10. Kerroksen kattopiha	344 m ²

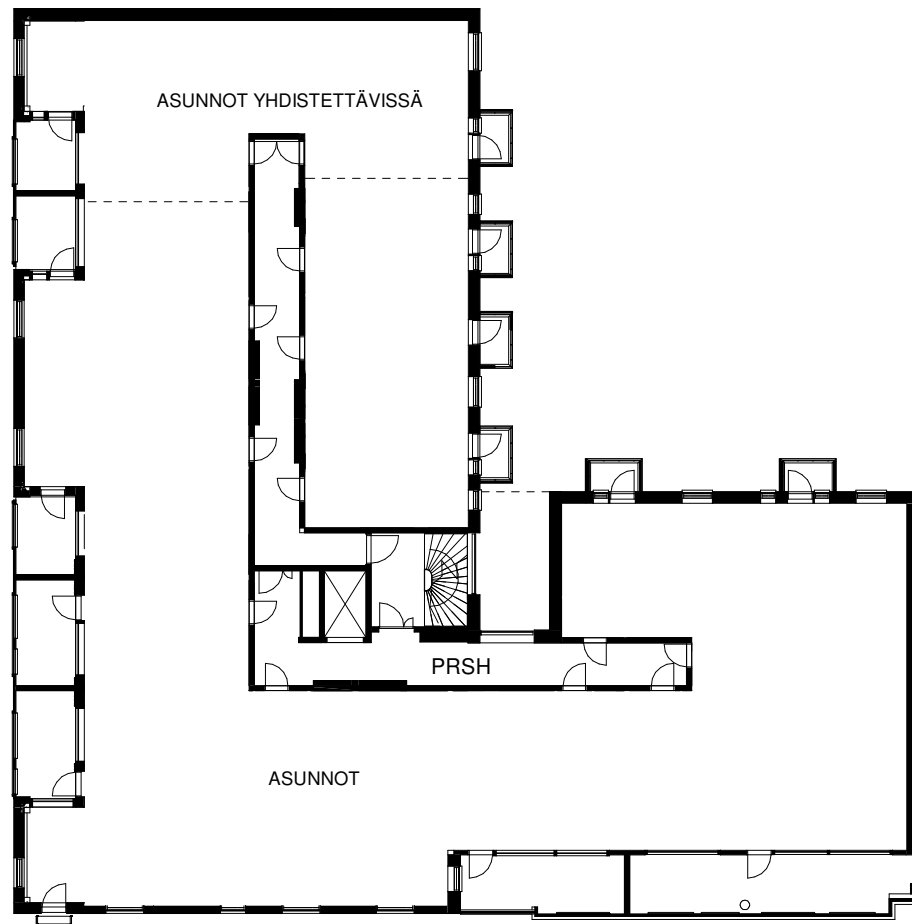
Yhteensä ulko-oleskelutilaa 675 m²



KYTTÄLÄNKONTU

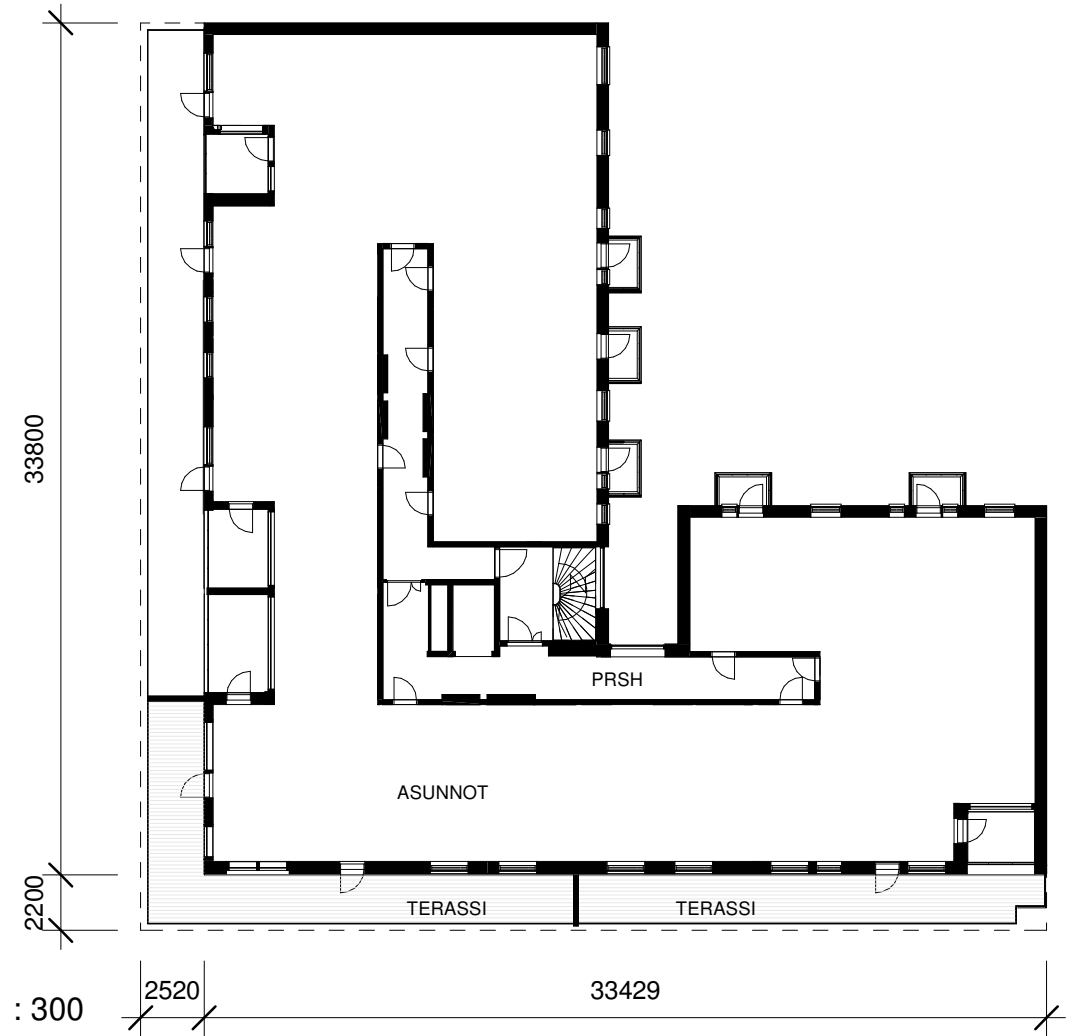
K	+84.04
1	+87.40
2	+91.30
3	+94.30
4	+97.30
5	+100.30
6	+103.30
7	+106.30
8	+109.30
9	+112.30
10	+115.90





2-7. KERROS 1 : 300

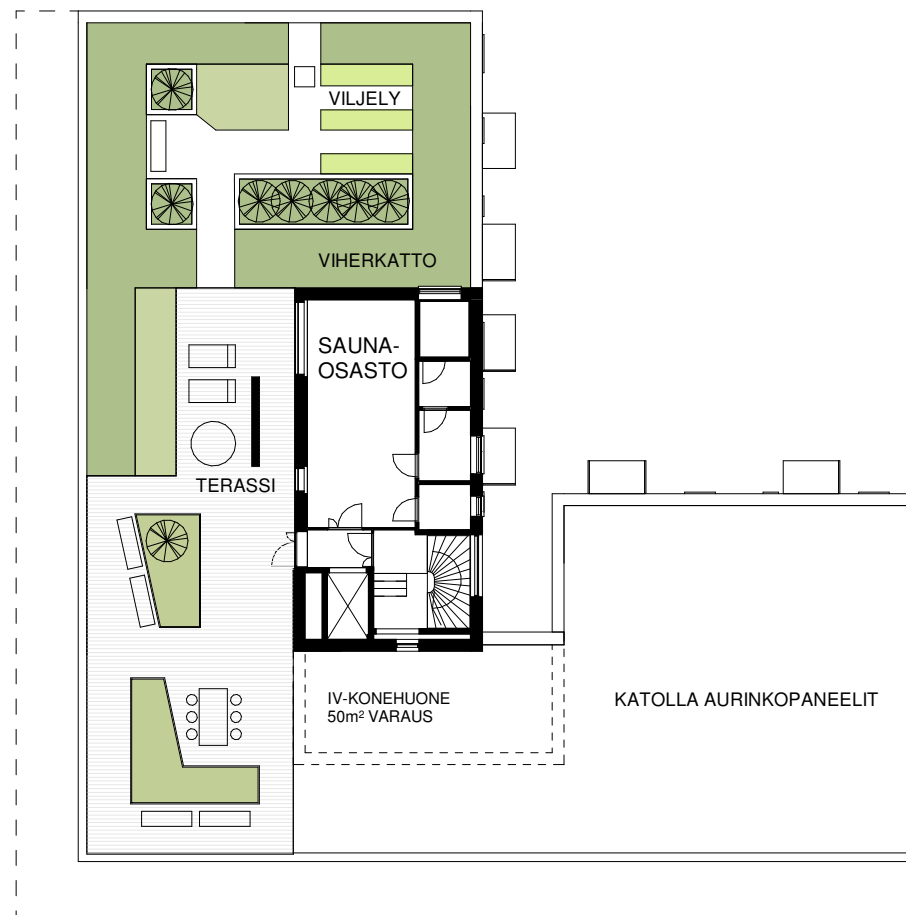
KATUJULKISIVUJEN SISÄÄNVEDETYT PARVEKKEET
 < 50% JULKISIVUSTA



8.-9. KERROS 1 : 300

KATUJULKISIVUJEN SISÄÄNVEDETYT PARVEKKEET
 < 50% JULKISIVUSTA

10. KERROS 1 : 300





NÄKYMÄ ALEKSANTERINADUN JA
KYTTÄLÄNKADUN KULMASTA



JULKIVISU LÄNTEEN 1:300



JULKIVISU ETELÄÄN 1:300

ALEKSANTERINKATU 21

06.10.2022





JULKIVISU POHJOISEEN 1:300



JULKIVISU ITÄÄN 1:300

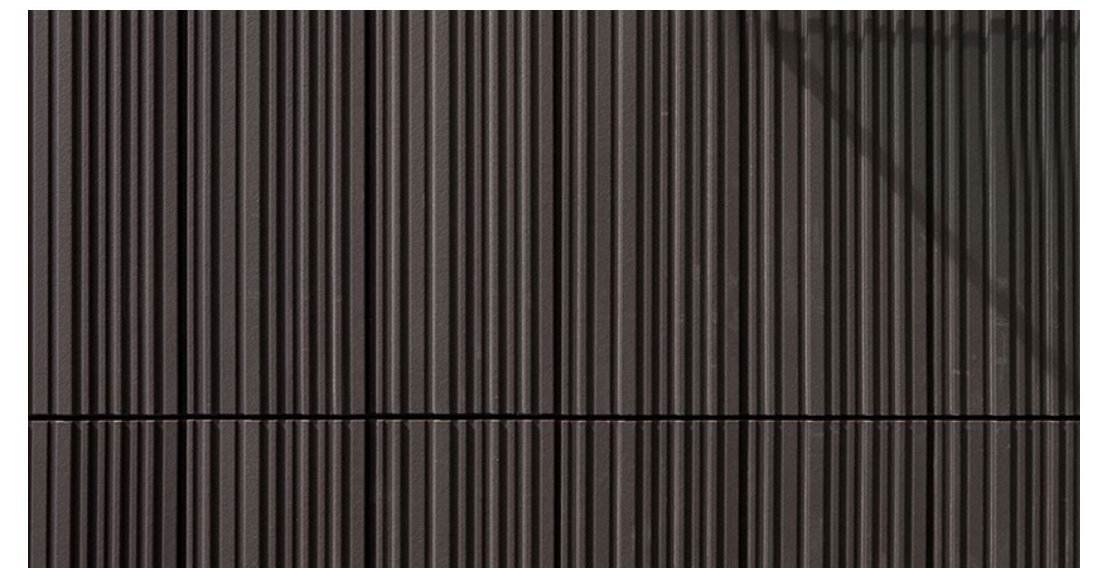
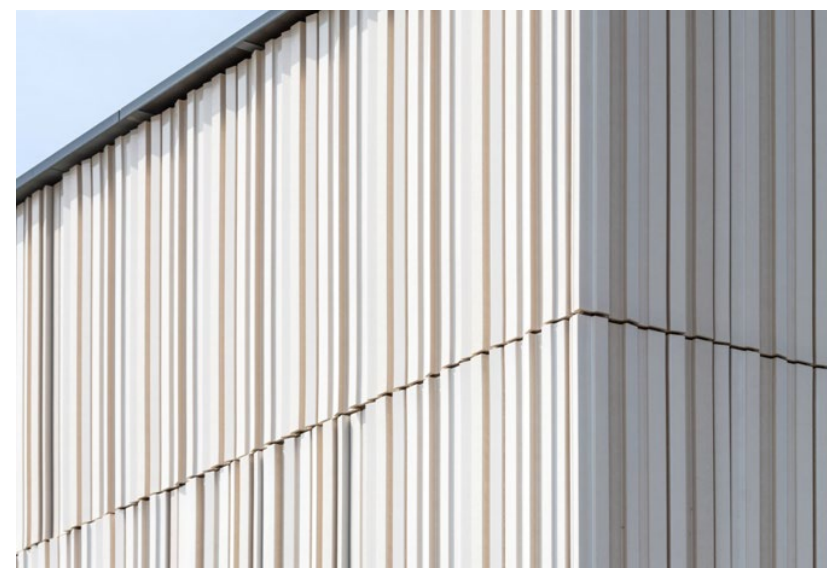
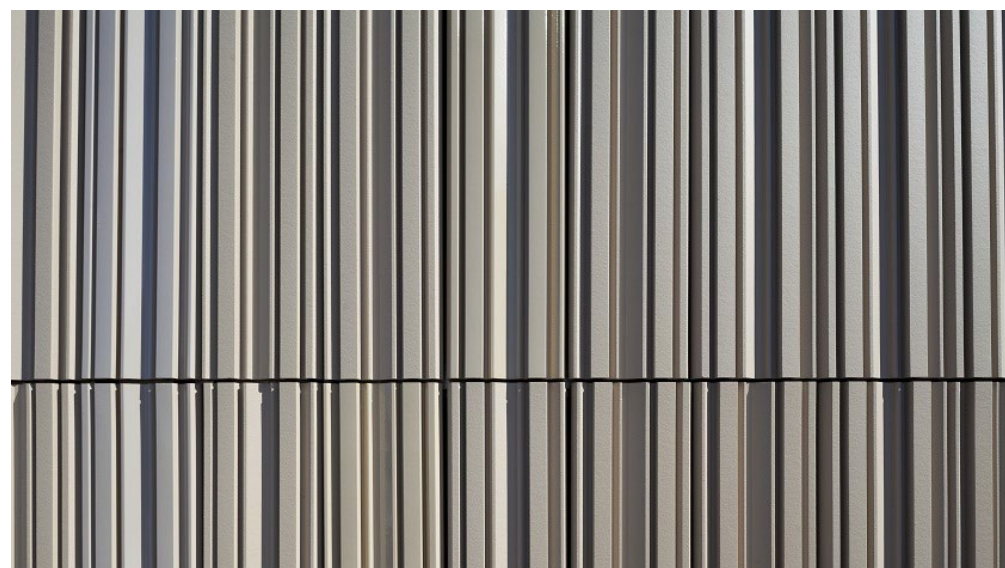
ALEKSANTERINKATU 21



JULKISIVUOTE JA MATERIAALIT

Julkisivujen harkituilla materiaalivalinnoilla luodaan laadukas ja arvokas kokonaisuus. Pääasiallisena julkisivumateriaalina on vaalea, hiekansävyinen rappaus.

Kivijalkaan on esitetty keraaminen, profiloitu klinkkerilankku tummemmassa sävyssä satunnaisladonnalla. Materiaalina se on hyvin ylläpidettävä ja aikaa kestävä, luoden lisäksi vaihtelevaa ja mielenkiintoista julkisivupintaa katutasoon.





NÄKYMÄ ALEKSANTERINADUN JA
KYTTÄLÄNKADUN KULMASTA





Aleksanderin katu



hyttälän
Keskus

cafe

COFFEE

LUNCH

DINNER