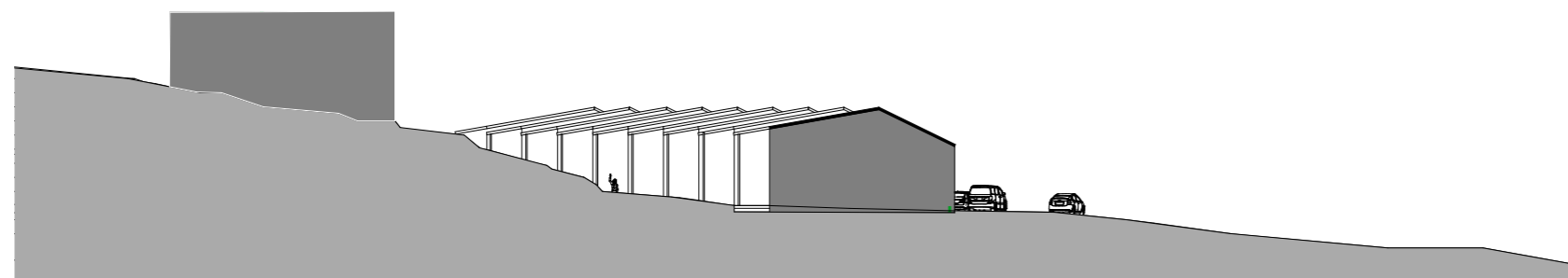




1:1000 ALUEPIIRROS



1:500 ALUELEIKKAUS



1:2000 SIOJITTUMINEN MAASTOON

**NYKYTILANNE:**

Rivitalo	
Kerrosluke	1
Rakennusoikeus	400m <sup>2</sup> +100m <sup>2</sup>
Tontin pinta-ala yhteensä	2157
Asuntoja yhteensä	5
Autopaikkoja yhteensä	5

**EHDOTUS:**

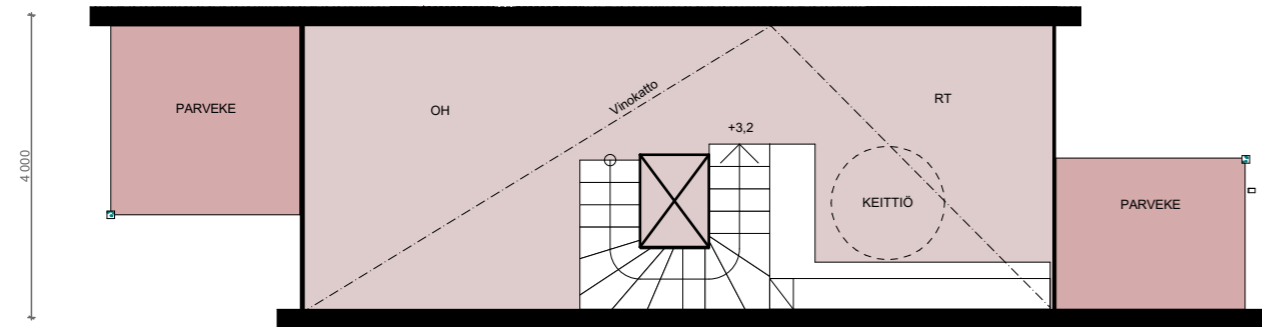
Kerrosluke	2
Rakennusoikeus	800m <sup>2</sup>
1 Krs	400 m <sup>2</sup>
2 Krs	400 m <sup>2</sup>
Kerrosala yhteensä	800 m <sup>2</sup>
(ei sisällä varastoja ja terassi/parvekkeita)	

**HUONEISTOALA**

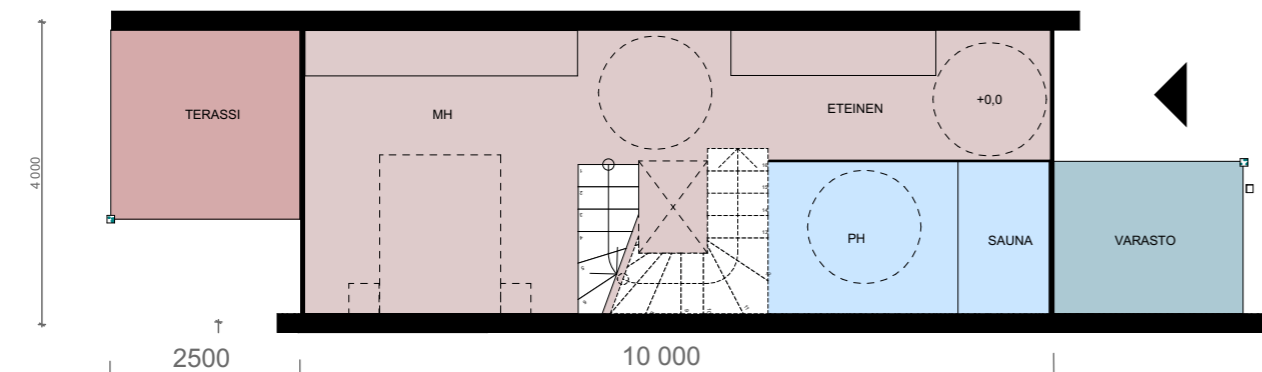
Asuntoja 10 x 68,5 m <sup>2</sup>	
Huoneistoala yhteensä	685m <sup>2</sup>

**AUTOPAIKKALASKELMA**

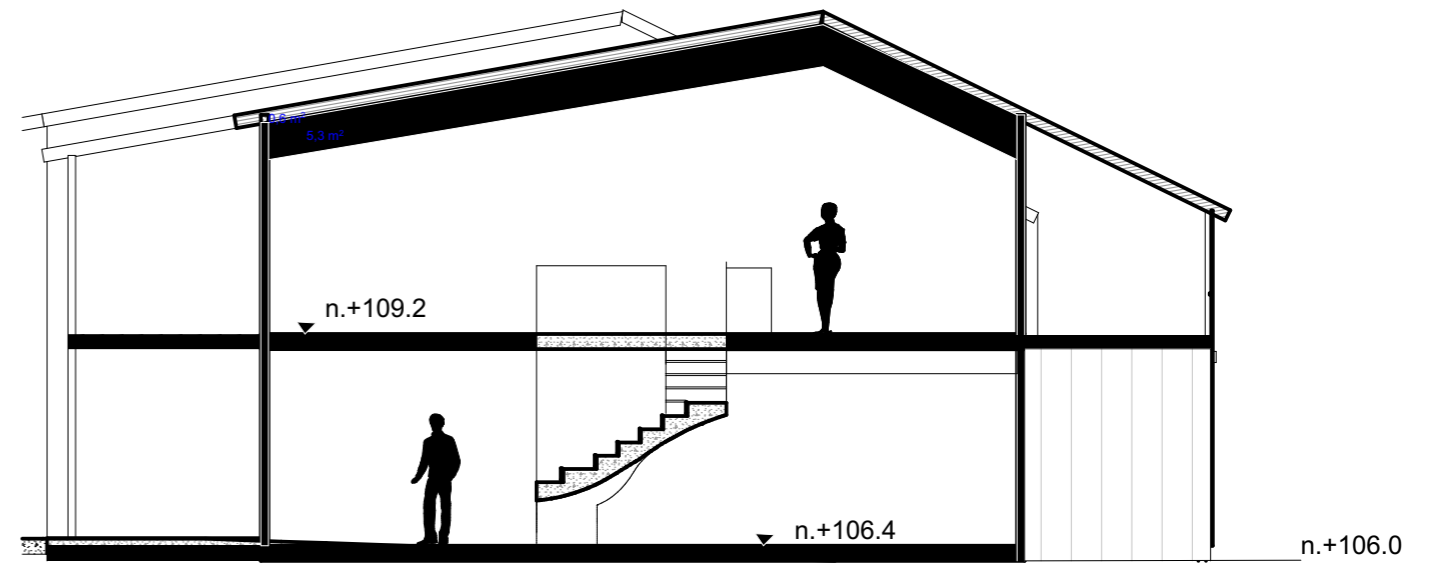
Autopaikkatarve	1ap/as. 10
Vieraspaikkoja	2
Yhteensä	12



1:100 2KRS



1:100 1KRS



1:100 LEIKKAUS

Yläkerrassa länteen avautuvan olohuoneen jatkeena on lasitettu parveke. Idän puolella sijaitsevasta keittiöstä on yhteys varaston päälle rakennetulle parvekkeelle. Rakennusrungon keskellä oleva avoin porrastila luo avoimuutta myös alakertaan. Alakerrassa sijaitsevat yksityisemmät asuintilat, makuuhuone ja pesutilat.



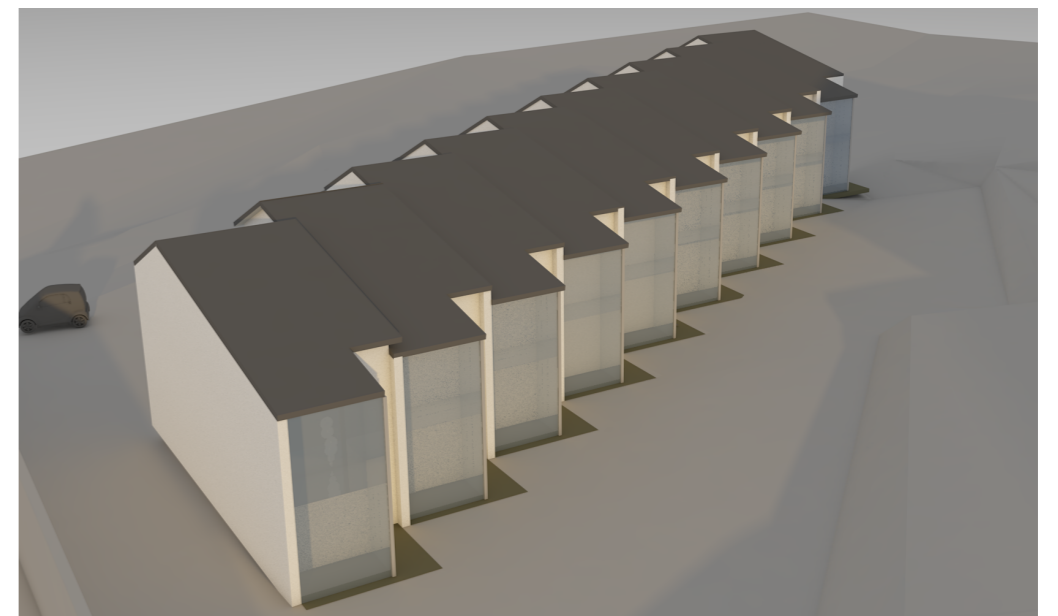


KUVA 1 NÄKYMÄ KOILLISESTA

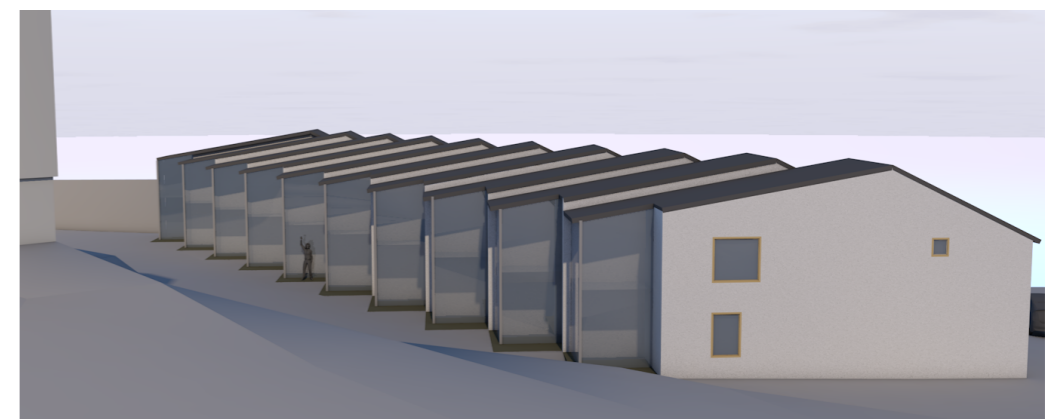
Asuinhuoneistot ovat "town-house" -tyyppisesti erillisiä rakennuskappaleita, joiden julkisivun materiaaleja ja väritystä voidaan vaihdella. Kuvissa on esitetty vaalea "perusmateriaali" sekä korostusaihe-ehdotus ja parvekekatoksen malli.



KUVA 1 NÄKYMÄ KAAKOSTA



KUVA 1 NÄKYMÄ LUOTEESTA



KUVA 1 NÄKYMÄ ETELÄSTÄ