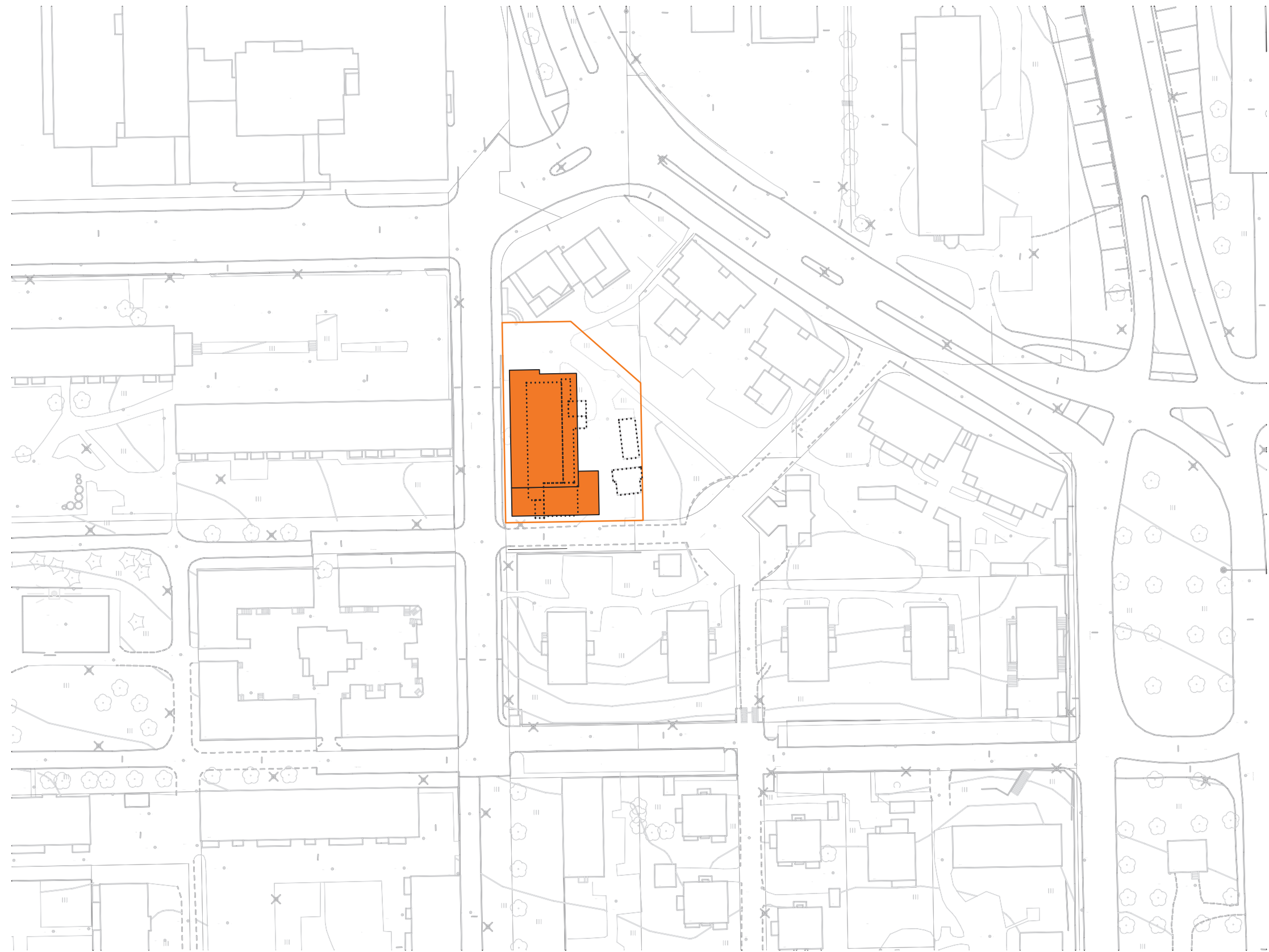


Kiinteistö oy Kullervo

Salhojankatu 5, Tampere

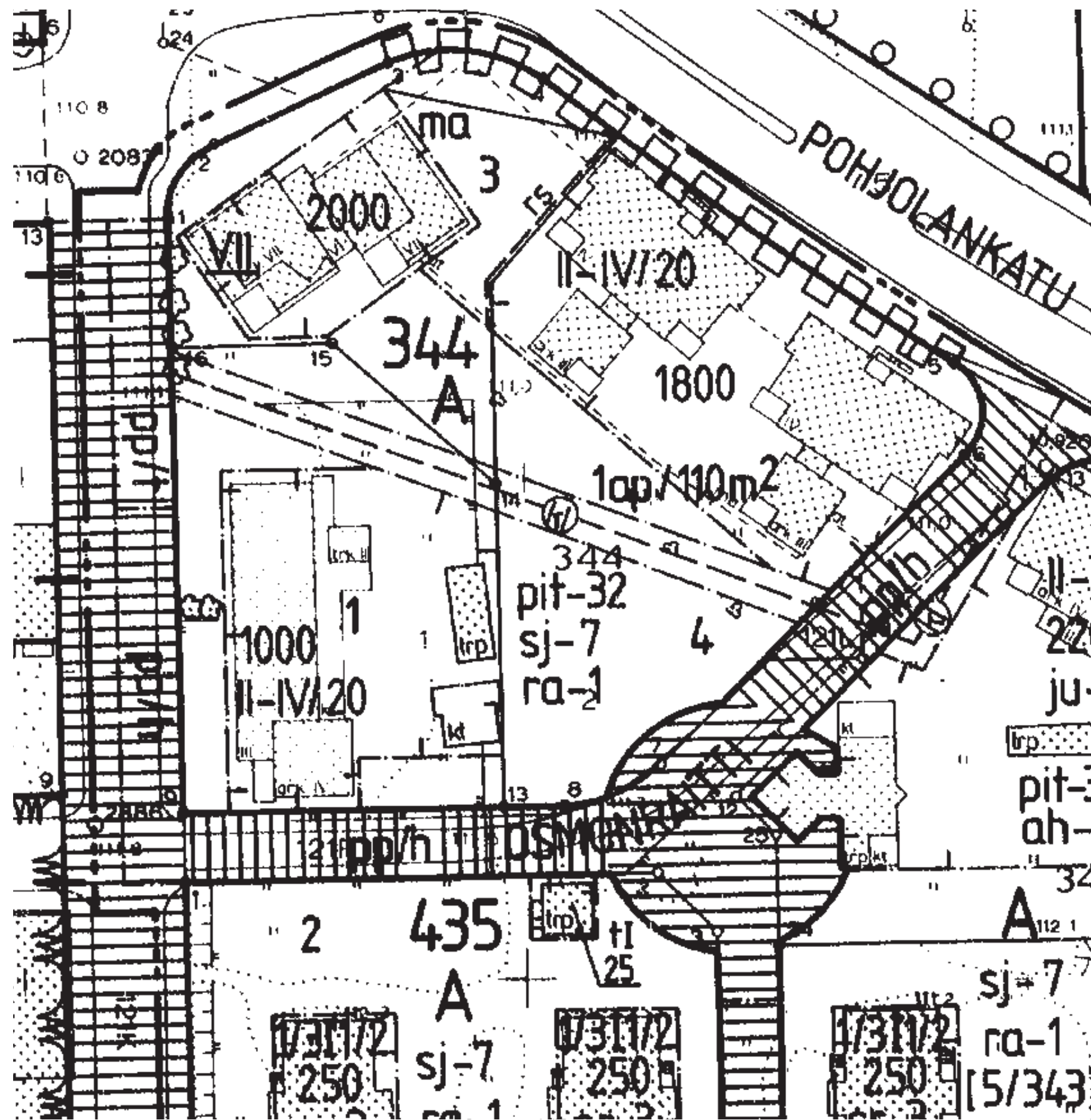
Uudisrakennussuunnitelma

16.06.2021



Sijaintikaavio 1:1000

A	Asuinrakennusten korttelialue.
LPA	Autopaikkojen korttelialue.
---	3 m sen kaava-alueen ulkopuolella oleva viiva, jota vahvistaminen koskee.
— + —	Kaupunginosan raja.
—	Korttelin, korttelinosan ja alueen raja.
---	Eri kaavamääräysten alaisten alueenosien välinen raja.
---	Ohjeellinen tontin raja.
X	Risti merkinnän päällä osoittaa merkinnän poistamista.
XV	Kaupunginosan numero.
344	Korttelin numero.
1	Tontin numero.
OSMONRAITTI	Kadun, katuaukion, torin tai puiston nimi.
2200	Rakennusoikeus kerrosalaneliömetreinä.
II	Roomalainen numero osoittaa rakennusten, rakennuksen tai sen osan suurimman sallitun kerrosluvun.
II-IV/20	Roomalaiset numerot osoittavat rakennusalueella sallitut kerrosluvut. Samaa kerroslukua saa olla yhtäjaksoisesti enintään 20 m pituisella osalla rakennusta.
	Rakennusala.
	Rakennusala, jolle saa sijoittaa talousrakennuksen.
pit-32	Merkintä osoittaa kunkin rakennusalueella rakennettavan rakennuksen enimmäispituuden metreinä.
sj-7	Kaupunkikuvan kannalta tärkeä korttelialue. Rakentamattomat korttelialueen osat on istutettava puistomaisesti alueen käyttö huomioon ottaen.
ra-1	Korttelin sisäosiin ei saa rakentaa tontteja erottavia aitoja.
	Katu.
	Pihakatu.
	Jalankululle varattu katu.
	Jalankululle ja polkupyöräilylle varattu katu, jolla huoltoajo on sallittu.
	Jalankululle ja polkupyöräilylle varattu katu, jolla tontille ajo on sallittu.
	Pysäköimispaikka.
	Katualueen rajan osa, jonka kohdalta ei saa järjestää ajoneuvoliittymää.
	Kaukolämpö.
	Kaukolämpöjohtoa varten varattu alueen osa.
1ap/110 m²	Merkintä osoittaa, kuinka monta kerrosalaneliometriä kohti on rakennettava yksi autopaikka.
(343)	Suluissa olevat numerot osoittavat sen korttelin, jonka autopaikkoja saa alueelle sijoittaa.



Asemakaavaote

LAAJUUSLASKELMA

Bruttoala (sis. IV-konehuoneen 62,5 m²)
Yhteensä 3262,5 br-m²

Kerrosala
Yhteensä 3200,0 k-m²
Rak. oik. kerrosala 2973,5 k-m²

Rakennusoikeuden lisäksi sallittavat kerrosalalytykset:

Ulkoseinän 250 mm ylittävä osuus
Tekniset tilat
Hormit

Alustava väestösuojalaskelma

2% kerrosalasta
3200 m² x 0,02 64 m²
IV-laite 2 x 1,5 m² 3 m²
sulkuteltoa 2,5 m²

Yhteensä 69,5 m²

Autopaikat

5 ap

Pyöräpaikat

41 kpl pyörävarastoissa
34 kpl pyöräkatoksessa

Huoneistoala

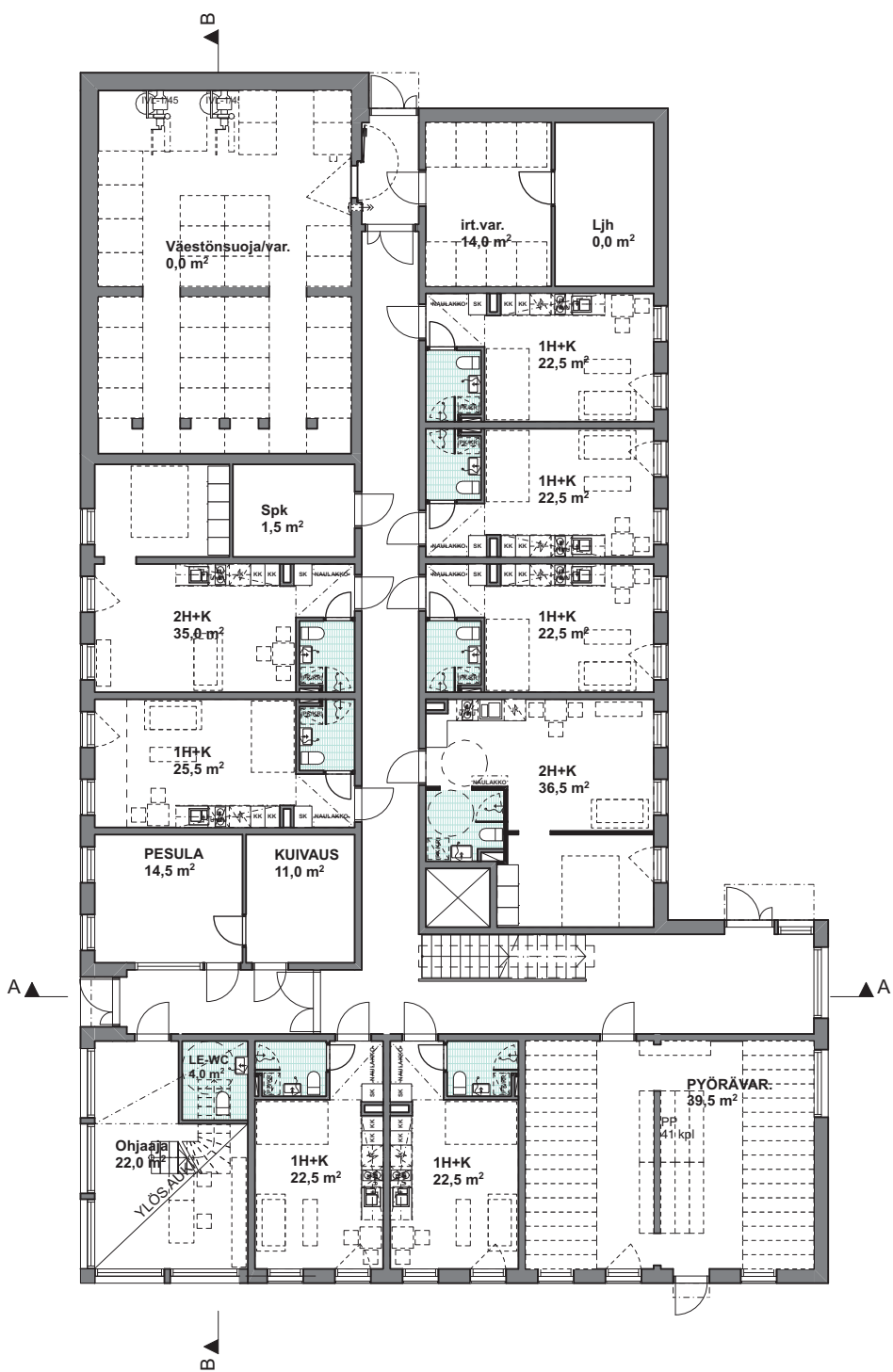
Tyyppi	Pinta-ala	Määrä
1H+K	25,50	1
1H+K	27,00	2
1H+K	29,00	5
1H+K	26,00	15
1H+K	22,50	37
2H+K	39,50	1
2H+K	39,00	2
2H+K	37,00	2
2H+K	40,00	3
2H+K	36,50	4
2H+K	35,00	5
	2079,50	77

H-m² / k-m² 0,70
Br-m² / h-m² 1,54

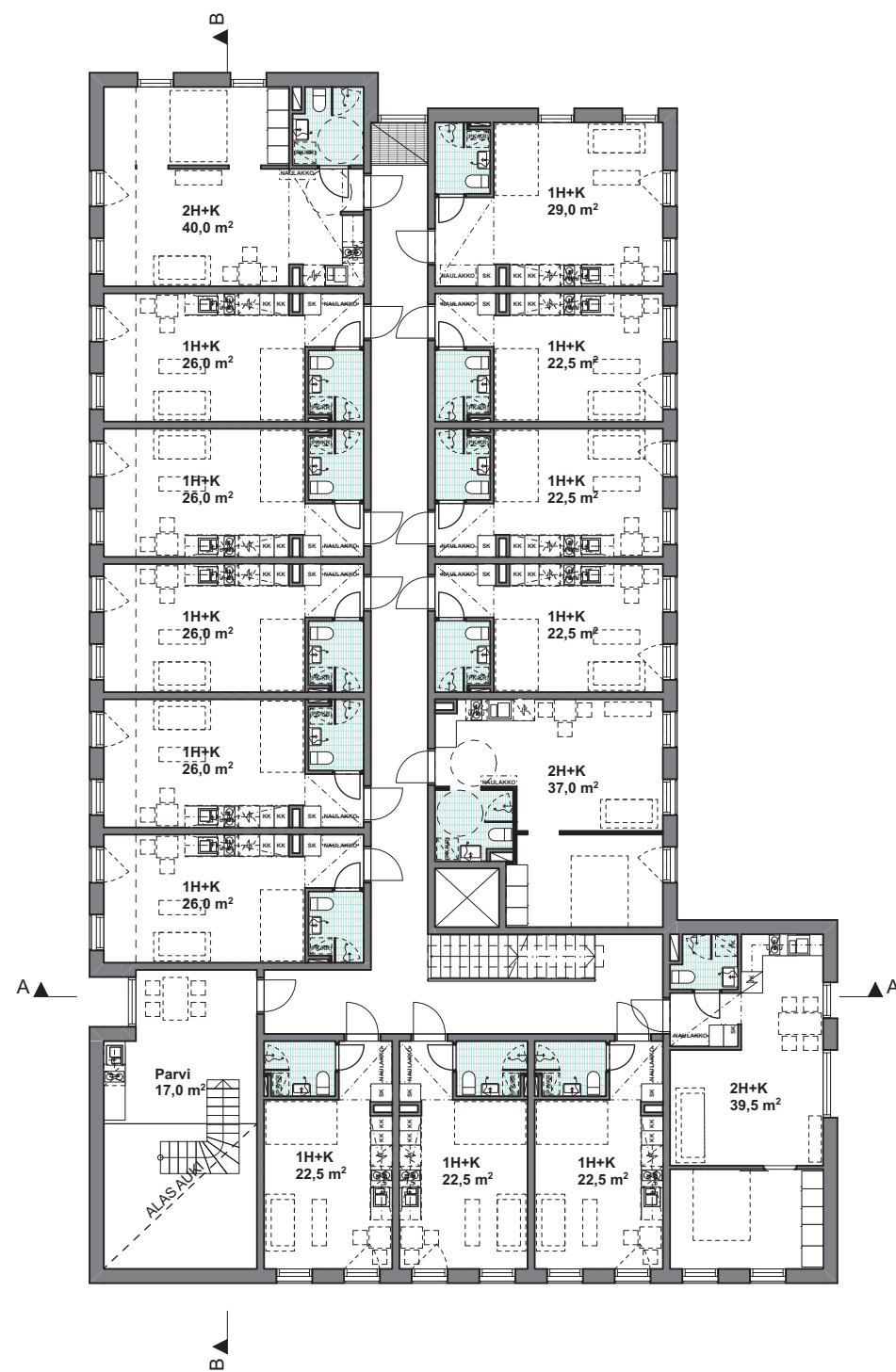
Asuntojen keskipinta-ala: 27,0 m²



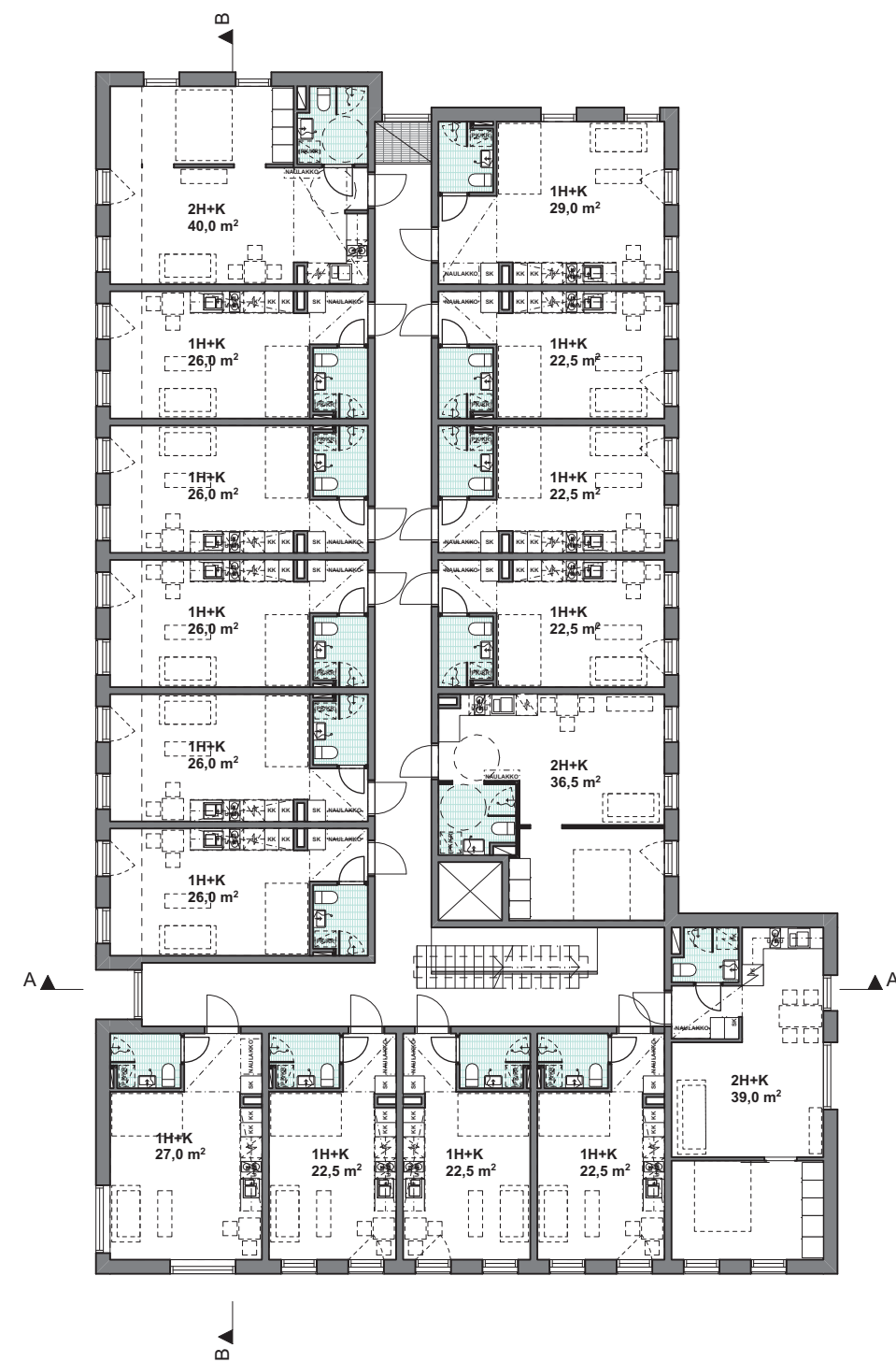
Asemapiirros
1:500



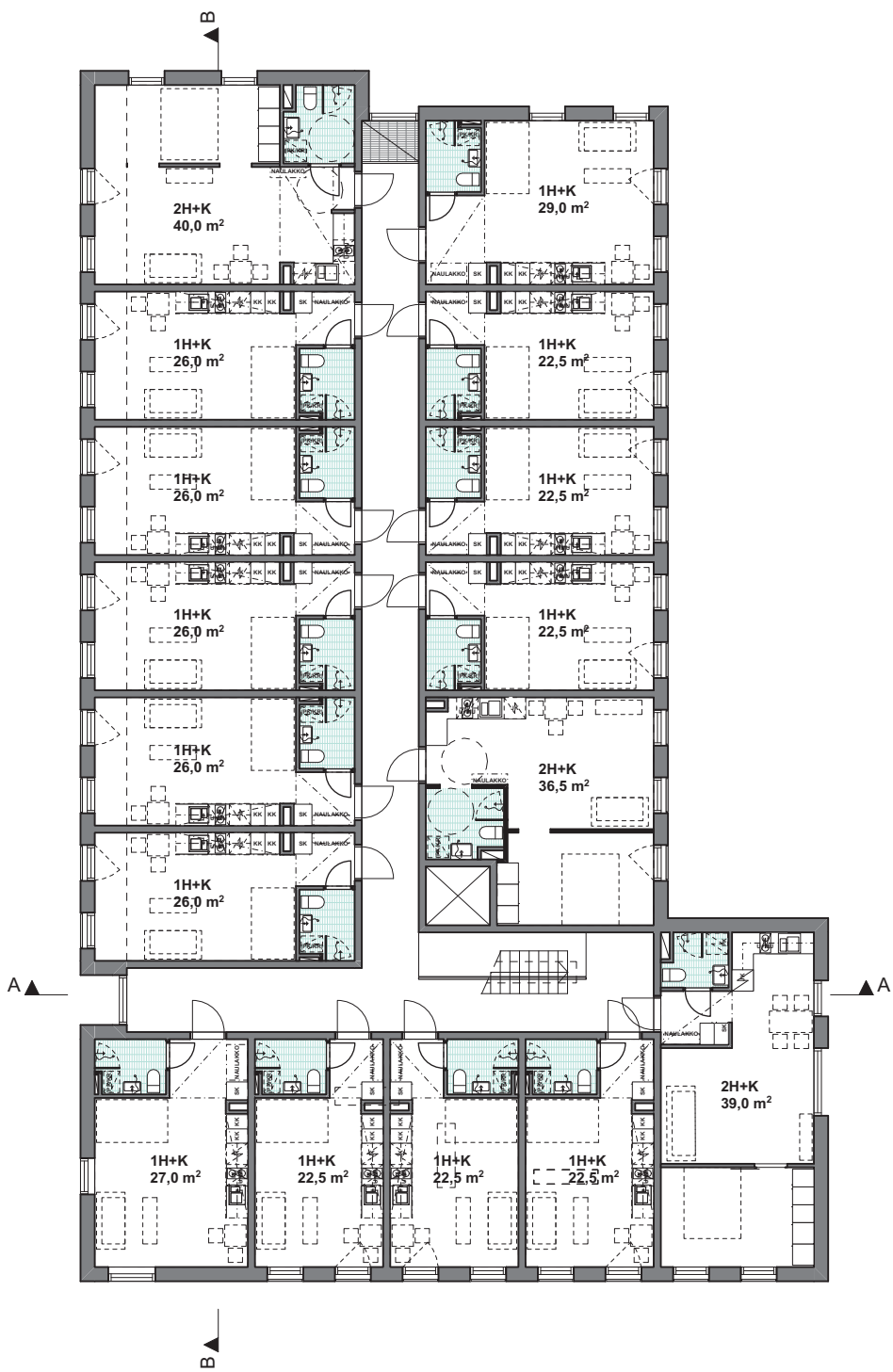
1. kerros
1:200



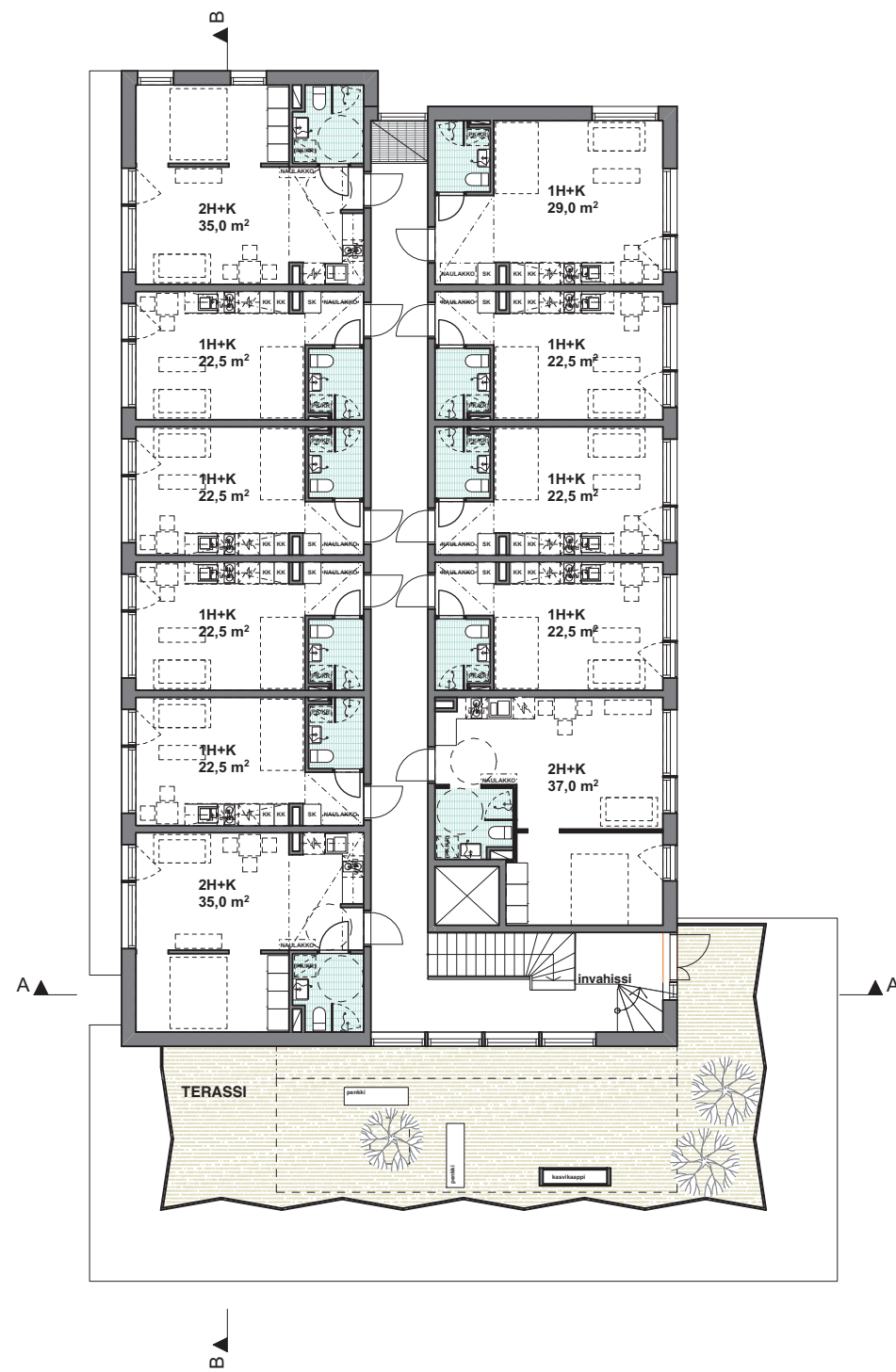
2. kerros
1:200



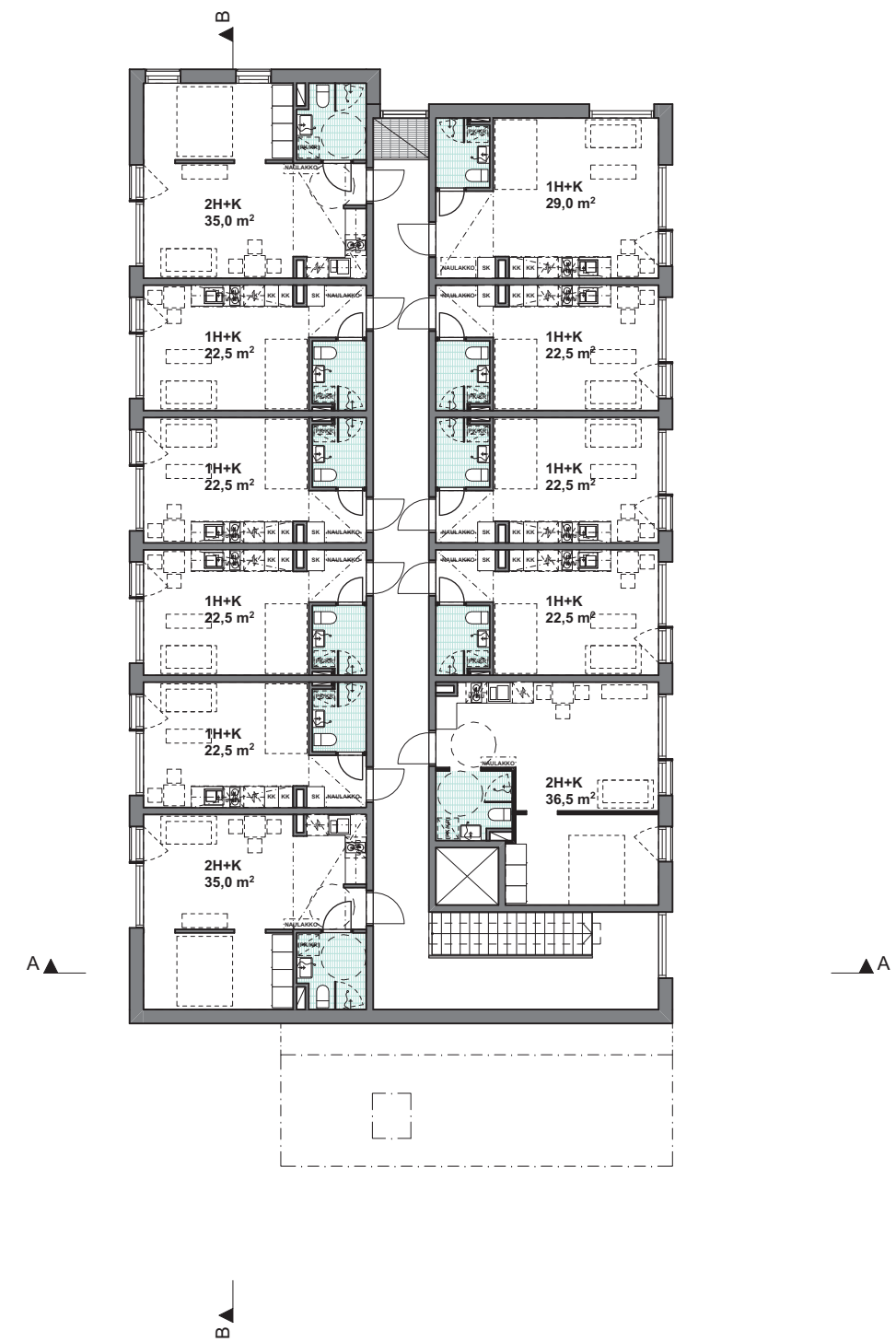
3. kerros
1:200



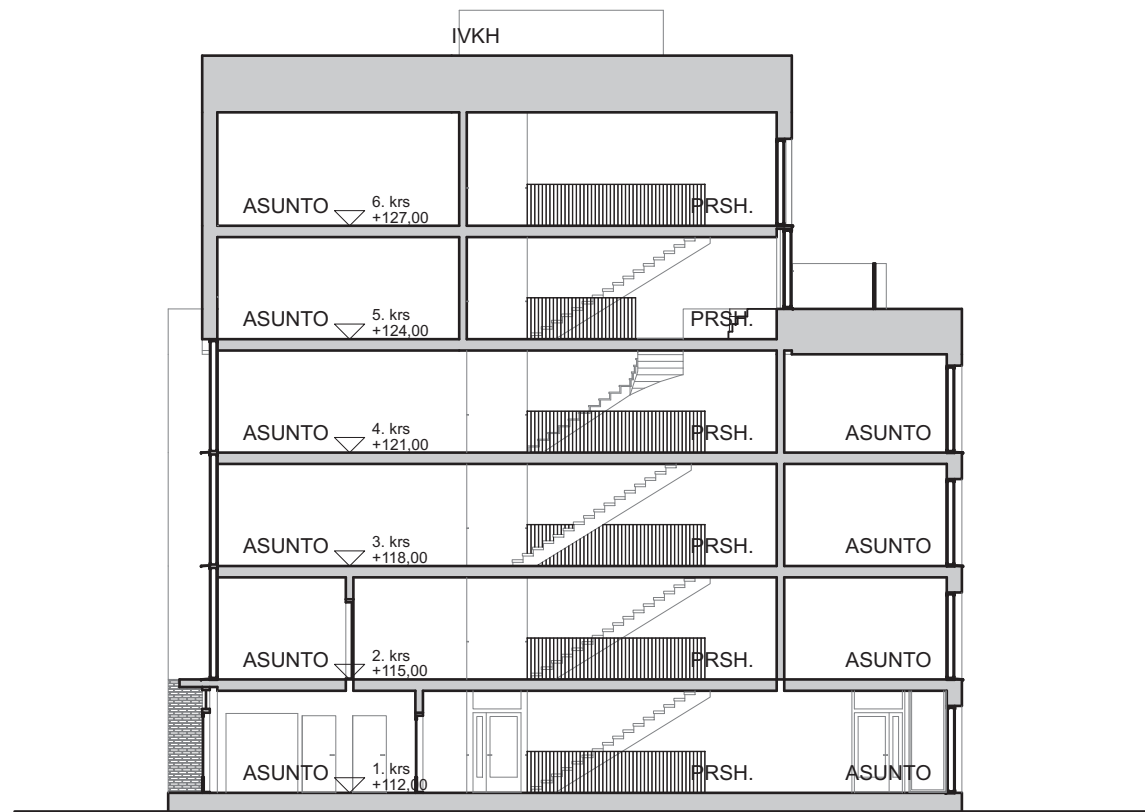
4. kerros
1:200



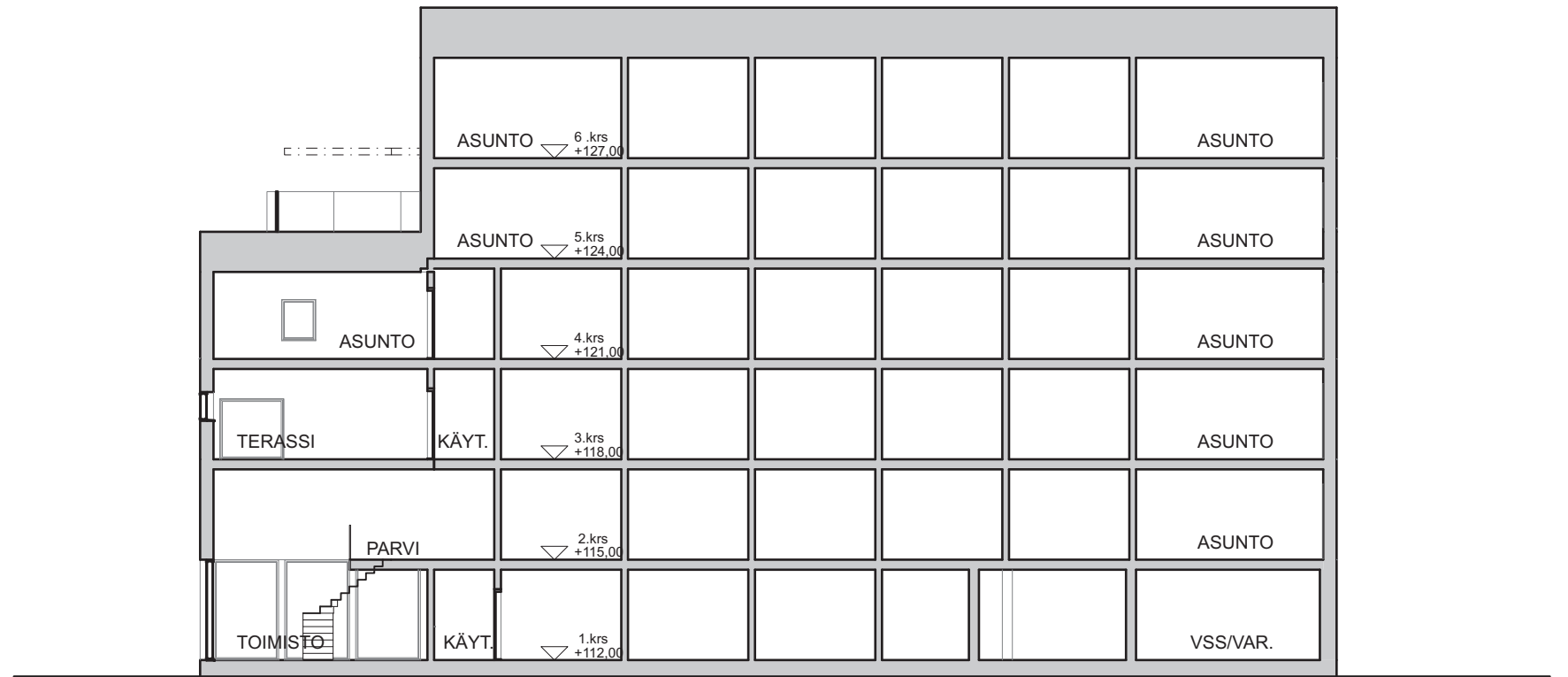
5. kerros
1:200



6. kerros
1:200



Leikkaus A-A
1:200



Leikkaus B-B
1:200

valkoinen tiili,
wienerberger
super white
sauma valkoinen

valkoinen
kuitusementtilevy
esim. equitone
natura pro

accoya puupaneeli
"burnblock" palokäsittely



Julkisivu länteen Salhojankadulle
1:200



Julkisivu itään pihalle
1:200



Julkisivu etelään
1:200



SALHOJANKATU

Julkisivu pohjoiseen
1:200

"TERÄSTAMMELA"

AS OY TERÄSTAMMELA

valkoinen tiili,
wienerberger
super white
sauma valkoinen

valkoinen
kuitusementtilevy
esim. equitone
natura pro

accoya puupaneeli
"burnblock" palokäsittely

"PUUTAMMELA"

OSMONRAITTI

Alueleikkaus A-A
1:400

"BETONITAMMELA"

POHJOLANKATU 28

KERHOTALO

SALHOJANKATU

Alueleikkaus B-B
1:400





