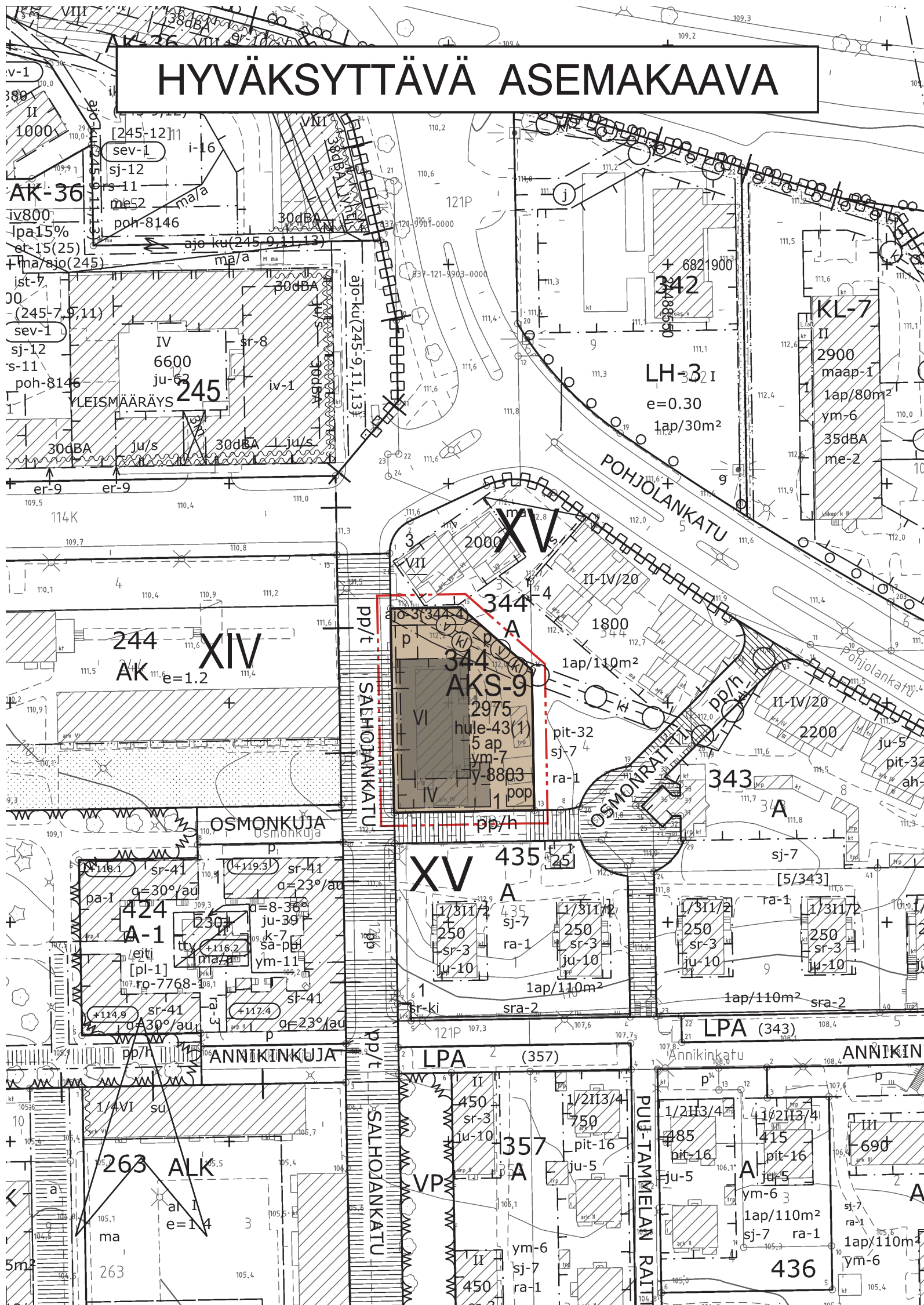


HYVÄKSYTTÄVÄ ASEMAKAAVA



AKS-9

3 m kaava-alueen rajan ulkopuolella oleva viiva.

Korttelin, korttelinosan ja alueen raja.

Osa-alueen raja.

Ohjeellinen alueen tai osa-alueen raja.

Poikkiviiva osoittaa rajan sen puolen johon merkintä kohdistuu.

Kaupunginosan numero.

Korttelin numero.

Tontin numero.

Rakennusoikeus kerrosalaneliömetreinä.

Roomalainen numero osoittaa rakennusten, rakennuksen tai sen osan suurimman sallitun kerrosluvun.

Rakennusala.

Alueelle saa sijoittaa ajoyhteyden. Suluissa oleva merkintä osoittaa korttelin osat, joille ajo kyseisen alueen kautta on sallittu.

Ohjeellinen pysäköimispaikka.

Ohjeellinen polkupyörien pysäköimispaikka.

Kaukolämpö.

Vesijohto.

Maanalaista johtoa varten varattu alueen osa.

Vettäläpäisemättömiltä pinnoilta muodostuvia hulevesiä tulee viivyttaa alueella siten, että viivytysrakenteiden mitoitustilavuuden tulee olla suluissa mainittu kuutiometrimäärä jostaista sataa vettäläpäisemätöntä pintaneliometriä kohden. Täyttyneiden viivytysrakenteiden tyhjenemisen tulee kestää vähintään 2 ja korkeintaan 12 tuntia sateen päättymisestä. Rakenteissa tulee olla suunniteltu ylivuoto.

Tontille rakennettavan uudisrakennuksen julkisivumateriaalin sekä julkisivun rakennustaiteellisen käsittelyn tulee sopeutua ympäröiviin rakennuksiin ja korttelikokonaisuuteen.

Tontin autopaikkamäärä.

ASEMAKAAVAMERKINNÄT JA -MÄÄRÄYKSET:

Asuinkerrostalojen korttelialue erityisryhmien asuntoja varten. Alueelle saadaan sijoittaa myös toimisto- ja palvelutiloja.

3 m kaava-alueen rajan ulkopuolella oleva viiva.

Korttelin, korttelinosan ja alueen raja.

Osa-alueen raja.

Ohjeellinen alueen tai osa-alueen raja.

Poikkiviiva osoittaa rajan sen puolen johon merkintä kohdistuu.

Kaupunginosan numero.

Korttelin numero.

Tontin numero.

Rakennusoikeus kerrosalaneliömetreinä.

Roomalainen numero osoittaa rakennusten, rakennuksen tai sen osan suurimman sallitun kerrosluvun.

Rakennusala.

Alueelle saa sijoittaa ajoyhteyden. Suluissa oleva merkintä osoittaa korttelin osat, joille ajo kyseisen alueen kautta on sallittu.

Ohjeellinen pysäköimispaikka.

Ohjeellinen polkupyörien pysäköimispaikka.

Kaukolämpö.

Vesijohto.

Maanalaista johtoa varten varattu alueen osa.

Vettäläpäisemättömiltä pinnoilta muodostuvia hulevesiä tulee viivyttaa alueella siten, että viivytysrakenteiden mitoitustilavuuden tulee olla suluissa mainittu kuutiometrimäärä jostaista sataa vettäläpäisemätöntä pintaneliometriä kohden. Täyttyneiden viivytysrakenteiden tyhjenemisen tulee kestää vähintään 2 ja korkeintaan 12 tuntia sateen päättymisestä. Rakenteissa tulee olla suunniteltu ylivuoto.

Tontille rakennettavan uudisrakennuksen julkisivumateriaalin sekä julkisivun rakennustaiteellisen käsittelyn tulee sopeutua ympäröiviin rakennuksiin ja korttelikokonaisuuteen.

Tontin autopaikkamäärä.

y-8803

Merkintä osoittaa, että tätä asemakaavaa varten on laadittu yleismääräys, joka on asemakaavakartassa. Luku tarkoittaa asemakaavan numeroa.

YLEISMÄÄRÄYKSET

Piha
Asukkaille tulee järjestää laadukas ja viihtyisä oleskelupiha. Leikkiin ja oleskeluun sopivaa ulko-oleskelutilaa tulee olla vähintään 10 % tontin asuinkerrosalasta. Leikki- ja oleskelualueet toteutettava yhtenäisinä.

Melu
Rakennuslupaa haettaessa on osoitettava meluntorjuntasuunnitelmalla, että parvekkeille, terasseille sekä leikki- ja oleskelualueille asetetut melun ohjearvot eivät ylity. Vaiheittain rakennettaessa tulee varmistaa ulko-oleskelualueiden, parvekkeiden ja terrassien melusuojauksen toteutuminen vaatimusten mukaiseksi tarvittaessa tilapäisiä meluntorjuntarakenteita hyödyntäen.

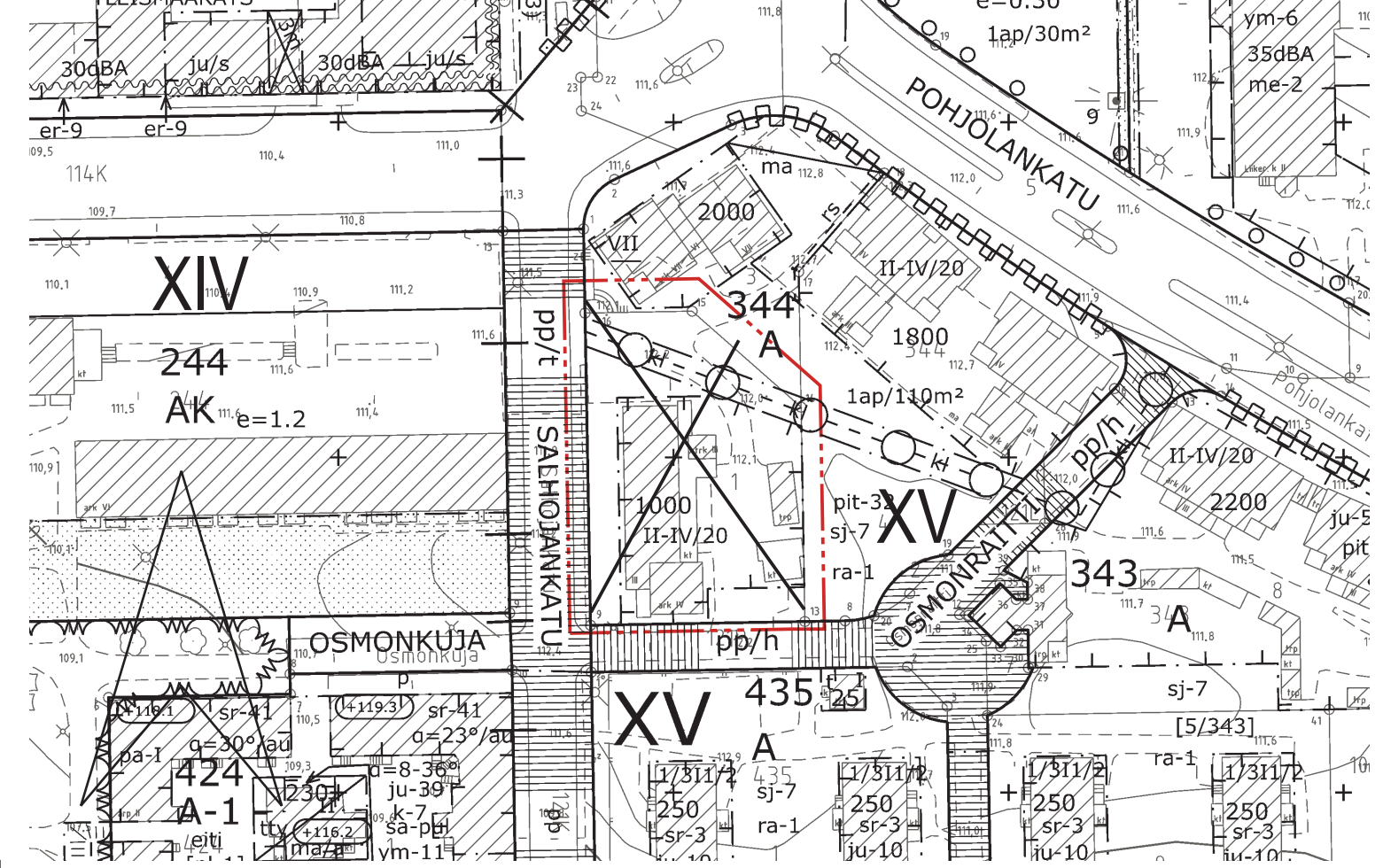
Ilmanlaatu
Ilmanlaatu on huomioitava alueen rakennusten ilmanvaihtoa suunniteltaessa ja rakennettaessa tai korjattaessa siten, että puhtaan ilman otto sijoitetaan katoille ilmanlaadultaan parhaaseen mahdolliseen sijaintiin.

Vierkerroin
Rakennuslupaan liitettävillä suunnitelmilla on osoitettava, että tontilla täyttyy Tampereen vierkerroimen asuinalueille määritelty tavoitetaso.

Pysäköinti
Polkupyöräpaikat **pp/k-m²**
Erityisryhmien asuminen 1/40
Polkupyöräpaikoista 50 % on osoitettava katettuun ja lukittavaan tilaan, joka on esteettömästi saavutettava. Muut polkupyöräpaikat tulee varustaa runkolukittavilla teineillä.

POISTETTAVA ASEMAKAAVA 1:1000

3 m sen asemakaava-alueen ulkopuolella oleva viiva, jonka sisäpuolelta asemakaavamerkinnät ja -määräykset poistetaan.



ASEMAKAAVAN MUUTOS

Kaupunginosa: XV (TAMMELA A)
Kortteli nro: 344
Tontti nro: 1

LUONNOS

MUUTETAAN 18.11.1991 VAHVISTETTUA ASEMAKAAVAA NRO 7060.

TÄHÄN ASEMAKAAVAKARTTAAN LIITTYY ASEMAKAAVAN SELOSTUS JA HAVAINNEAINEISTO.

TÄMÄN ASEMAKAAVAN ALUEELLA ON VOIMASSA TONTTIJAKO NRO 6356 / 8.5.1989.

1:1000 0 10 20 30 40 50 100 150

KAUPUNKIYMPÄRISTÖN PALVELUALUE / PAIKKATIETO		<i>Anna Mustajoki</i> Anna Mustajoki kaupungingeodeetti
Asemakaavaehdotus perustuu pohjakarttaan, joka täyttää 1.1.2000 voimaan tulleen kaavoitusmittausasetuksen (1284/1999) vaatimukset.		
Tasokoordinaatti- / korkeusjärjestelmä ETRS-GK24 / N2000		30.8.2021
KAUPUNKIYMPÄRISTÖN SUUNNITTELU / ASEMAKAAVOITUS		
Suunnittelija Eveliina Könttä, Jari Vaarna		
Piirtäjä RLE		
Pvm. 13.9.2021		
Asemakaavakartta nro 8803 LUONNOS		Yla hyv.