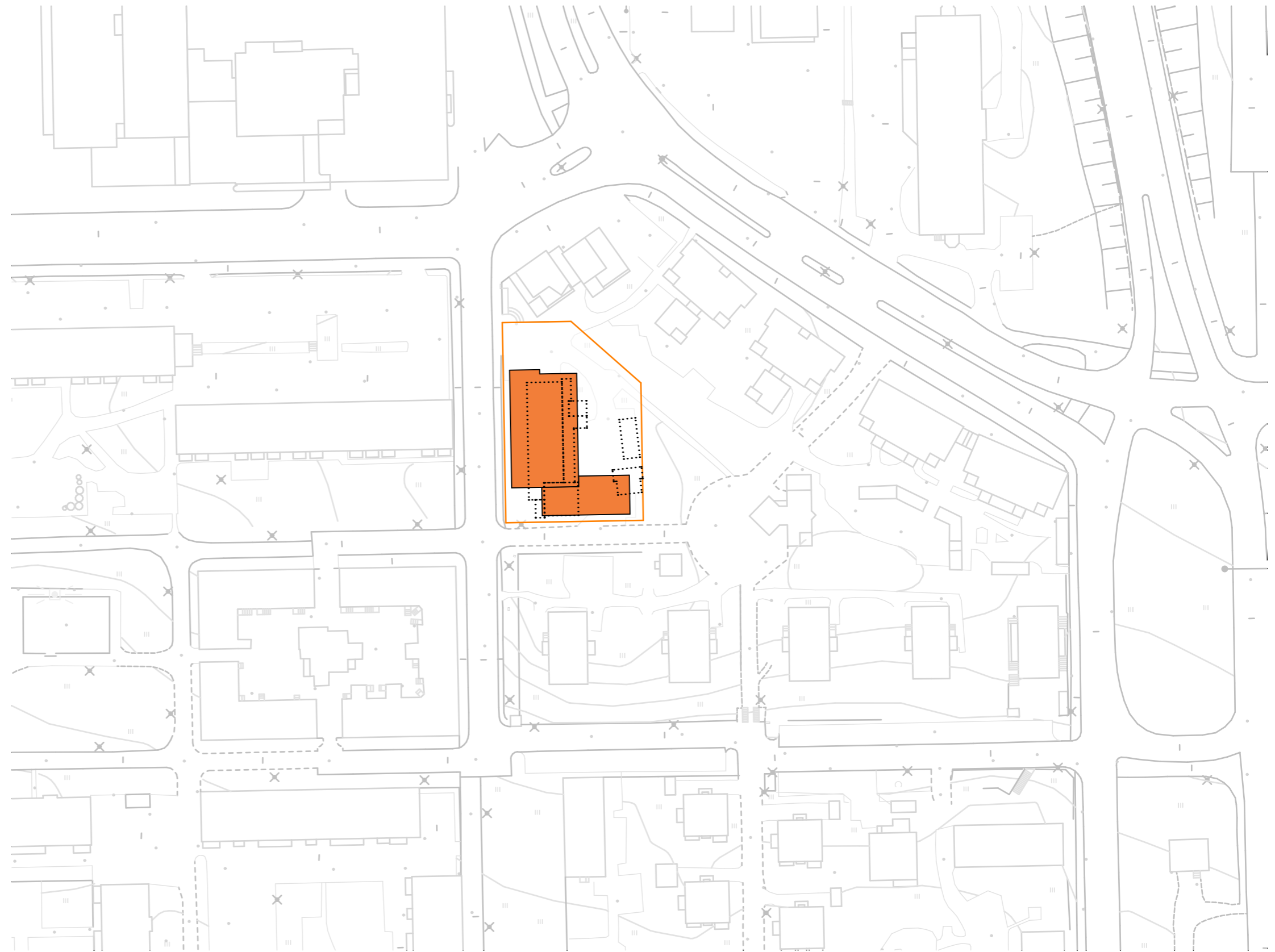


Kiinteistö oy Kullervo

Salhojankatu 5, Tampere

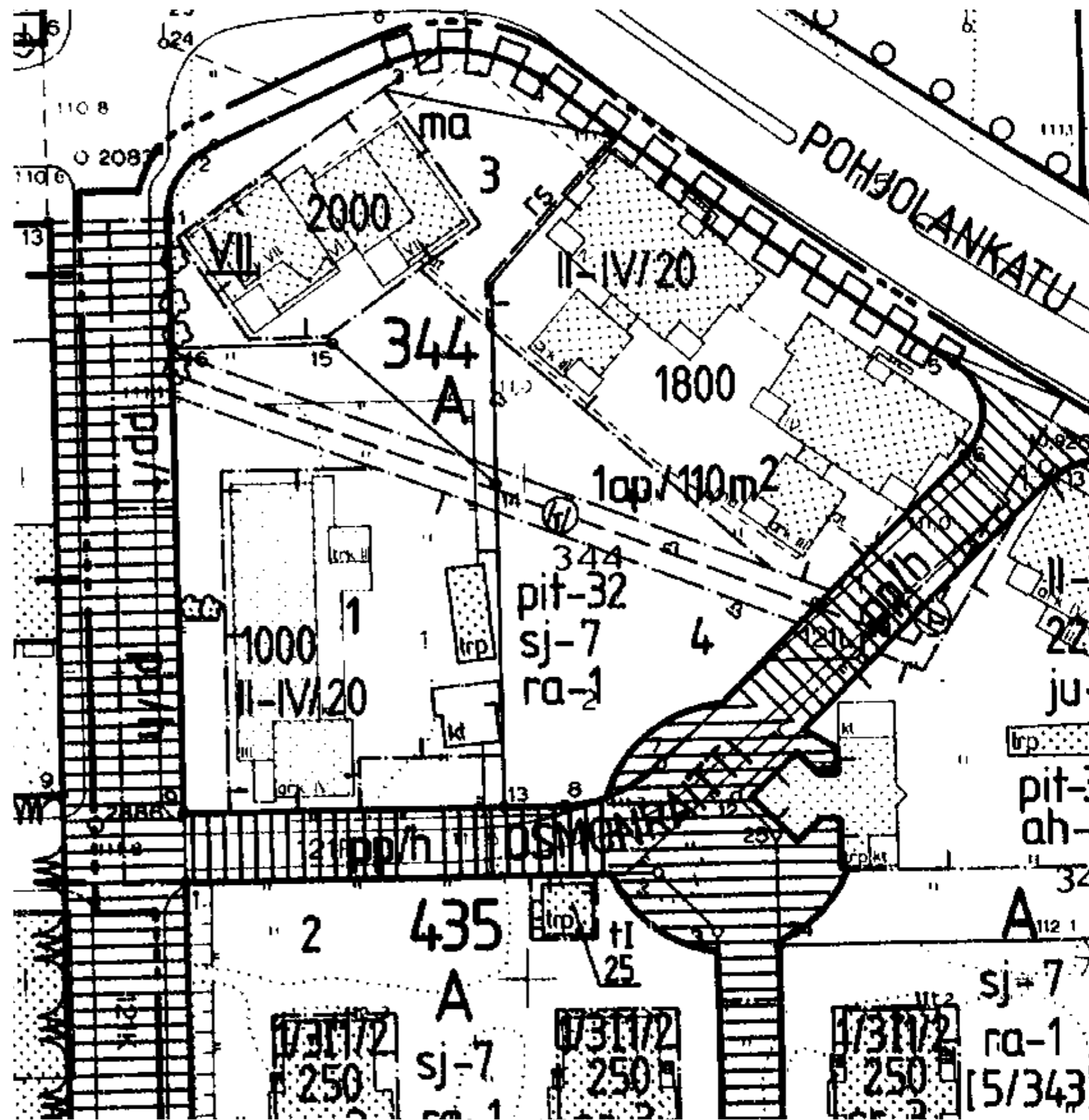
Uudisrakennussuunnitelma

01.06.2022



Sijaintikaavio 1:1000

A	Asuinrakennusten korttelialue.
LPA	Autopaikkojen korttelialue.
---	3 m sen kaava-alueen ulkopuolella oleva viiva, jota vahvistaminen koskee.
— + —	Kaupunginosan raja.
—	Korttelin, korttelinosan ja alueen raja.
---	Eri kaavamääräysten alaisten alueenosien välinen raja.
---	Ohjeellinen tontin raja.
X	Risti merkinnän päällä osoittaa merkinnän poistamista.
XV	Kaupunginosan numero.
344	Korttelin numero.
1	Tontin numero.
OSMONRAITTI	Kadun, katuaukion, torin tai puiston nimi.
2200	Rakennusoikeus kerrosalaneliömetreinä.
II	Roomalainen numero osoittaa rakennusten, rakennuksen tai sen osan suurimman sallitun kerrosluvun.
II-IV/20	Roomalaiset numerot osoittavat rakennusalueella sallitut kerrosluvut. Samaa kerroslukua saa olla yhtäjaksoisesti enintään 20 m pituisella osalla rakennusta.
	Rakennusala.
	Rakennusala, jolle saa sijoittaa talousrakennuksen.
pit-32	Merkintä osoittaa kunkin rakennusalueelle rakennettavan rakennuksen enimmäispituuden metreinä.
sj-7	Kaupunkikuvan kannalta tärkeä korttelialue. Rakentamattomat korttelialueen osat on istutettava puistomaisesti alueen käyttö huomioon ottaen.
ra-1	Korttelin sisäosiin ei saa rakentaa tontteja erottavia aitoja.
	Katu.
	Pihakatu.
	Jalankululle varattu katu.
	Jalankululle ja polkupyöräilylle varattu katu, jolla huoltoajo on sallittu.
	Jalankululle ja polkupyöräilylle varattu katu, jolla tontille ajo on sallittu.
P	Pysäköimispaikka.
	Katualueen rajan osa, jonka kohdalta ei saa järjestää ajoneuvoliittymää.
	Kaukolämpö.
	Kaukolämpöjohtoa varten varattu alueen osa.
1ap/110 m²	Merkintä osoittaa, kuinka monta kerrosalaneliometriä kohti on rakennettava yksi autopaikka.
(343)	Suluissa olevat numerot osoittavat sen korttelin, jonka autopaikkoja saa alueelle sijoittaa.



Asemakaavaote

LAAJUUSLASKELMA

Bruttoala (sis. IV-konehuoneen 62,5 m²)
Yhteensä 3339,5 br-m²

Kerrosala
Yhteensä 3277,0 k-m²
Rak. oik. kerrosala 3043,5 k-m²

Rakennusoikeuden lisäksi sallittavat kerrosalalytykset:

Ulkoseinän 250 mm ylittävä osuus
Tekniset tilat
Hormit

Alustava väestösuojalaskelma

2% kerrosalasta
3277,0 m² x 0,02 65,5 m²
IV-laite 2 x 1,5 m² 3 m²
sulkuteltta 2,5 m²

Yhteensä 70,5 m²

Autopaikat

5 ap, joista 1 inva ap

Pyöräpaikat

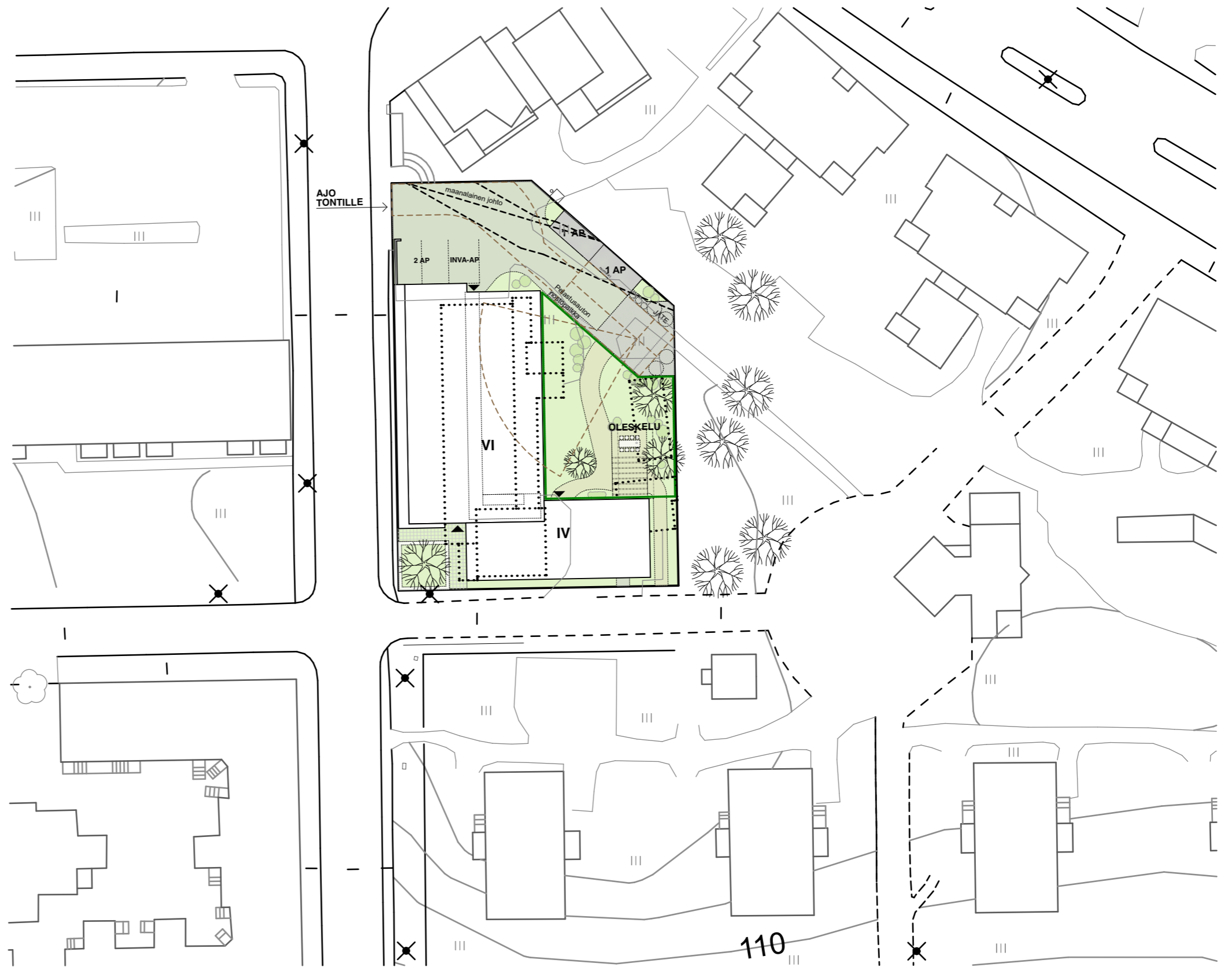
75 kpl pyörävarastoissa

Huoneistoala

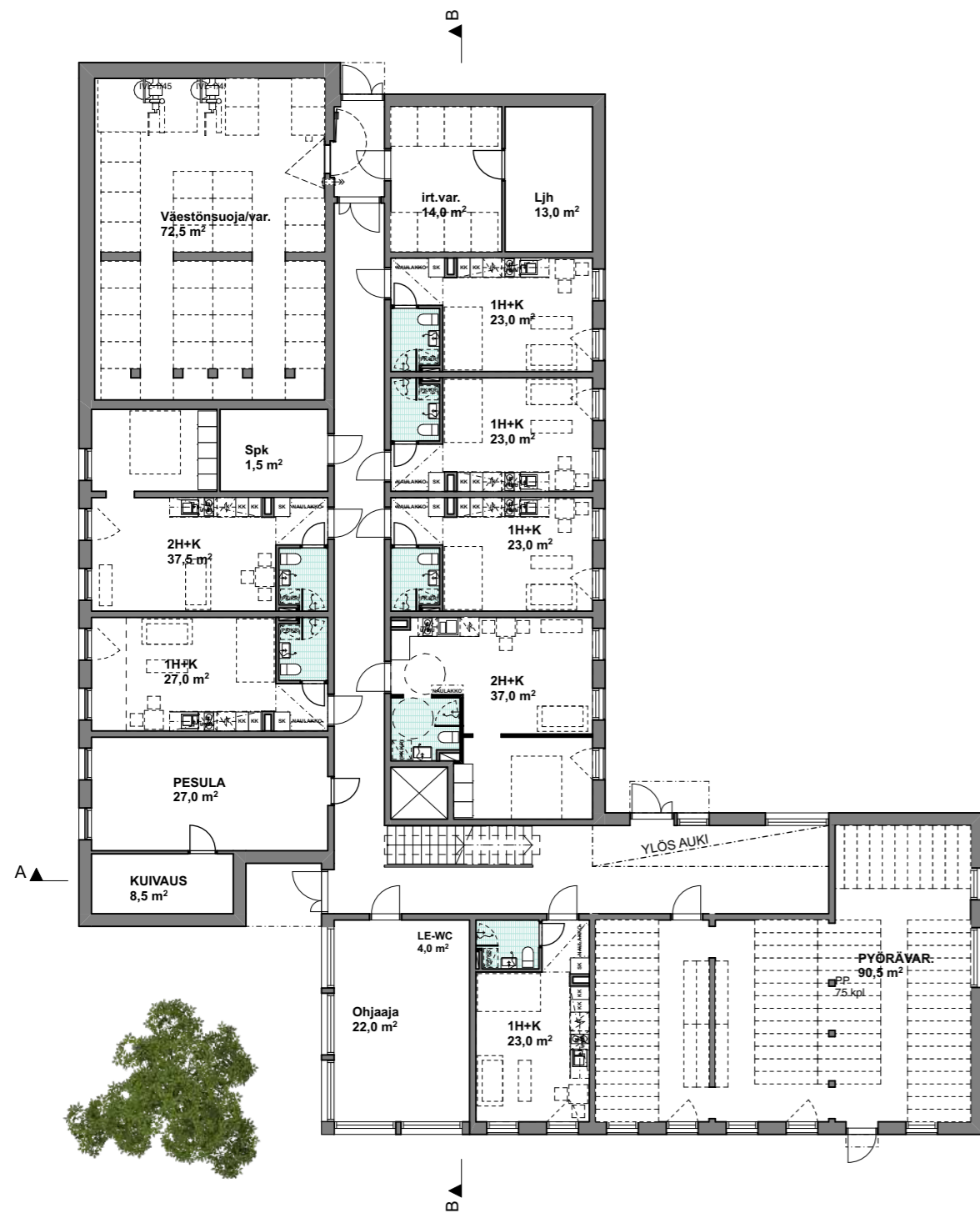
Tyyppi	Pinta-ala	Määrä
1H+K	29,00	2
1H+K	27,50	2
1H+K	29,50	5
1H+K	22,50	8
1H+K	27,00	13
1H+K	23,00	28
2H+K	37,50	1
2H+K	36,00	1
2H+K	35,00	2
2H+K	40,50	3
2H+K	41,50	5
2H+K	37,00	6
	2130,00	76

H-m² / k-m² 0,70
Br-m² / h-m² 1,57

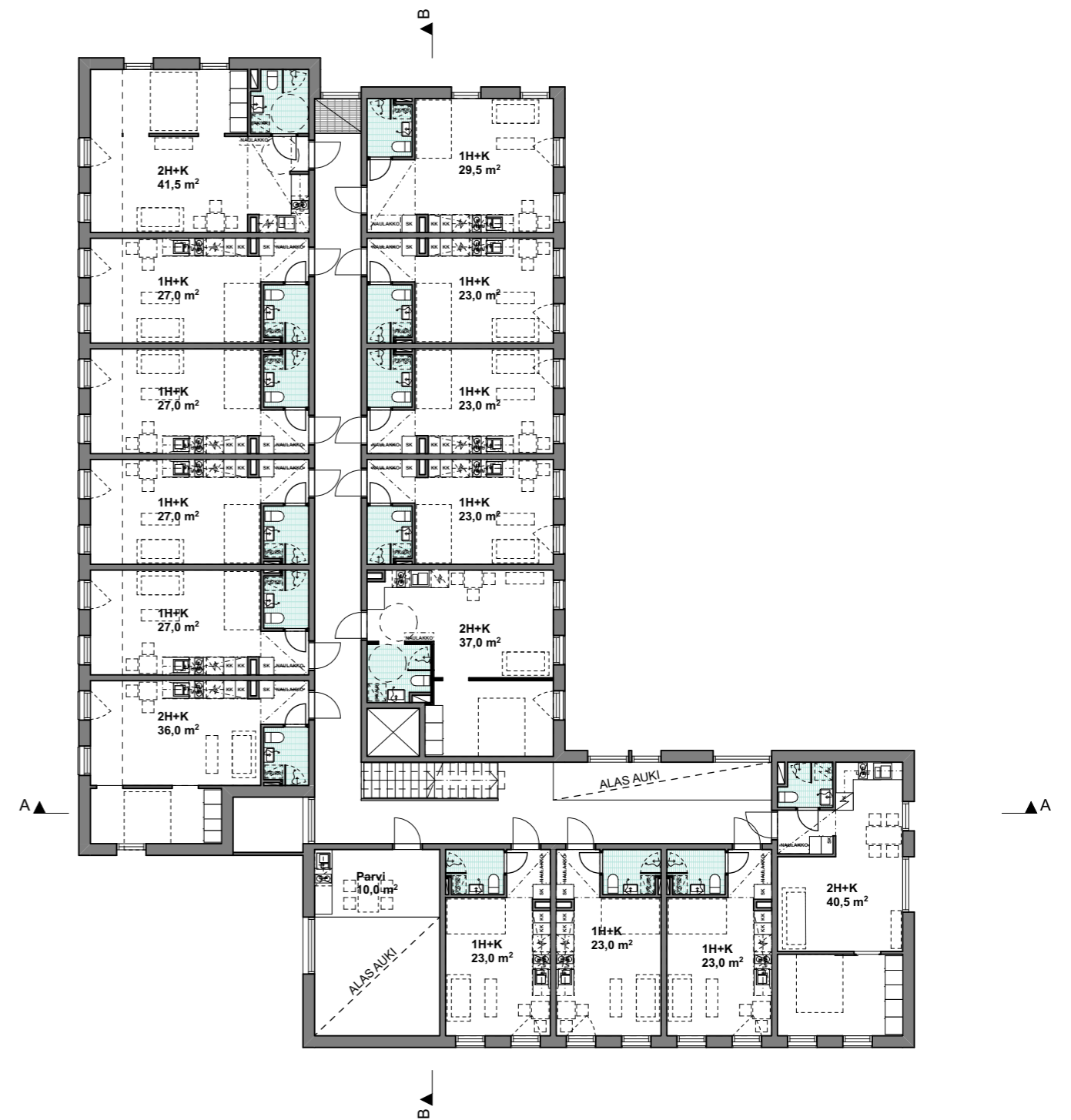
Asuntojen
keskipinta-ala: 28,0 m²



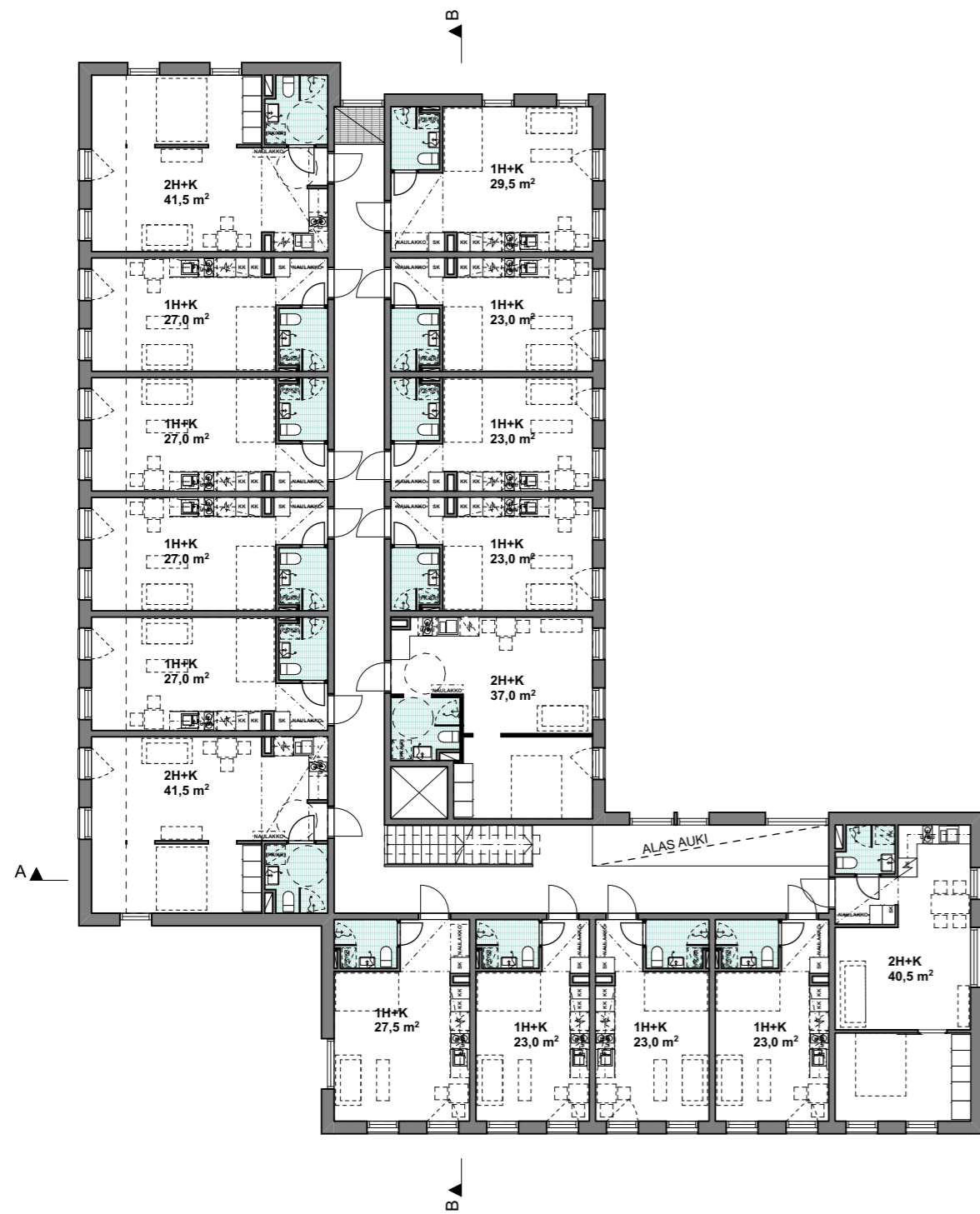
Asemapiirros
1:500



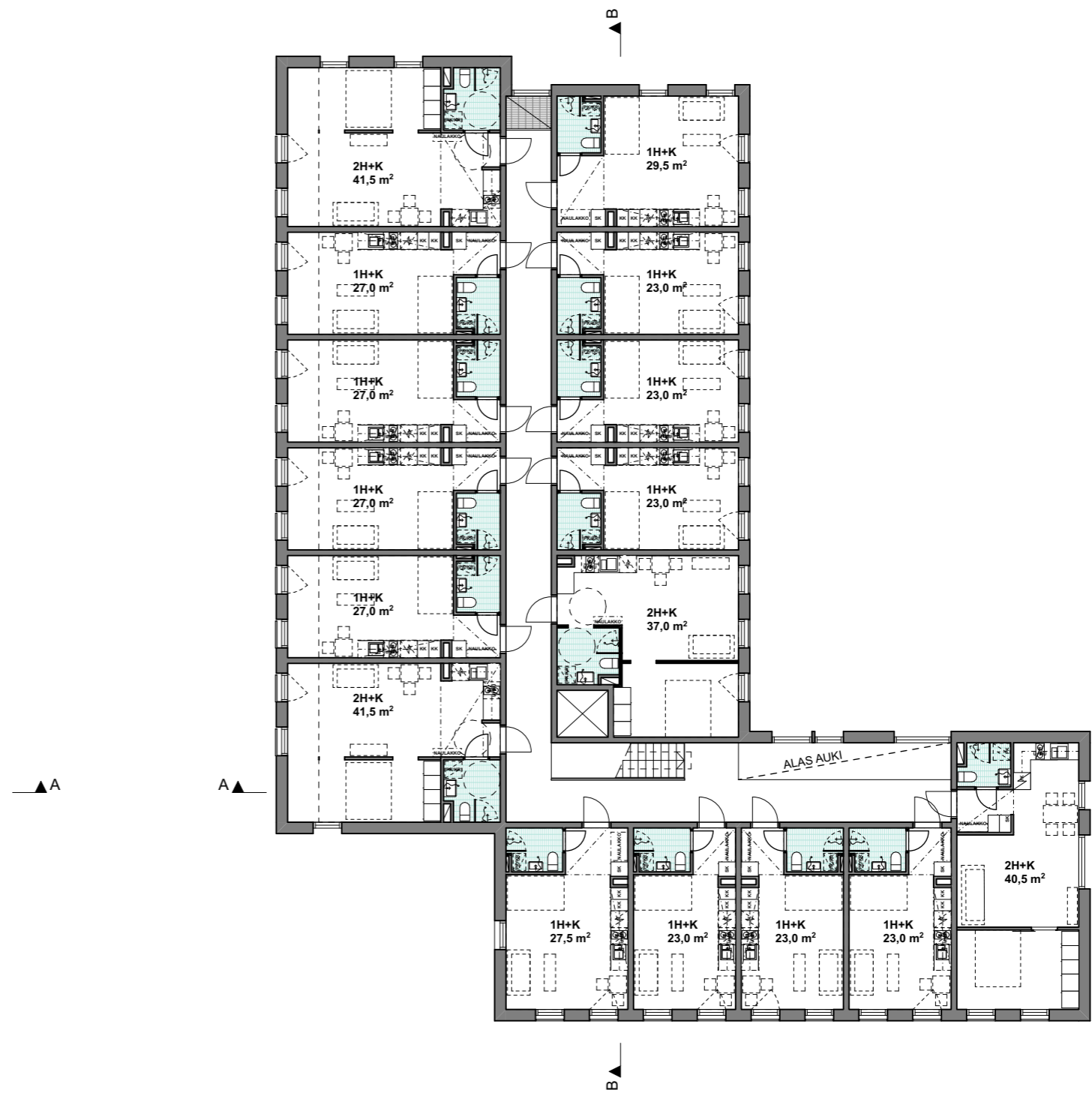
1. kerros
1:200



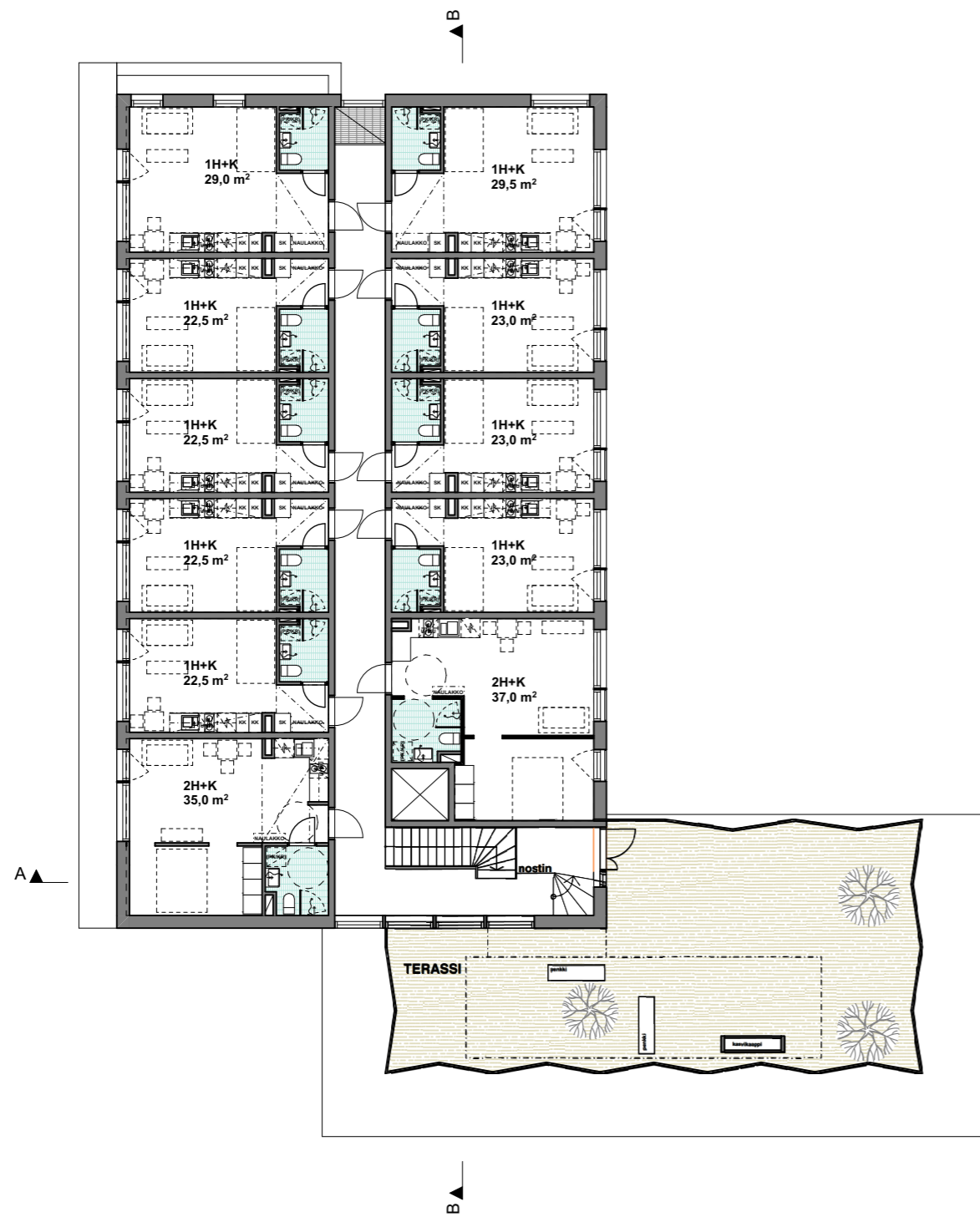
2. kerros
1:200



3. kerros
1:200



4. kerros
1:200



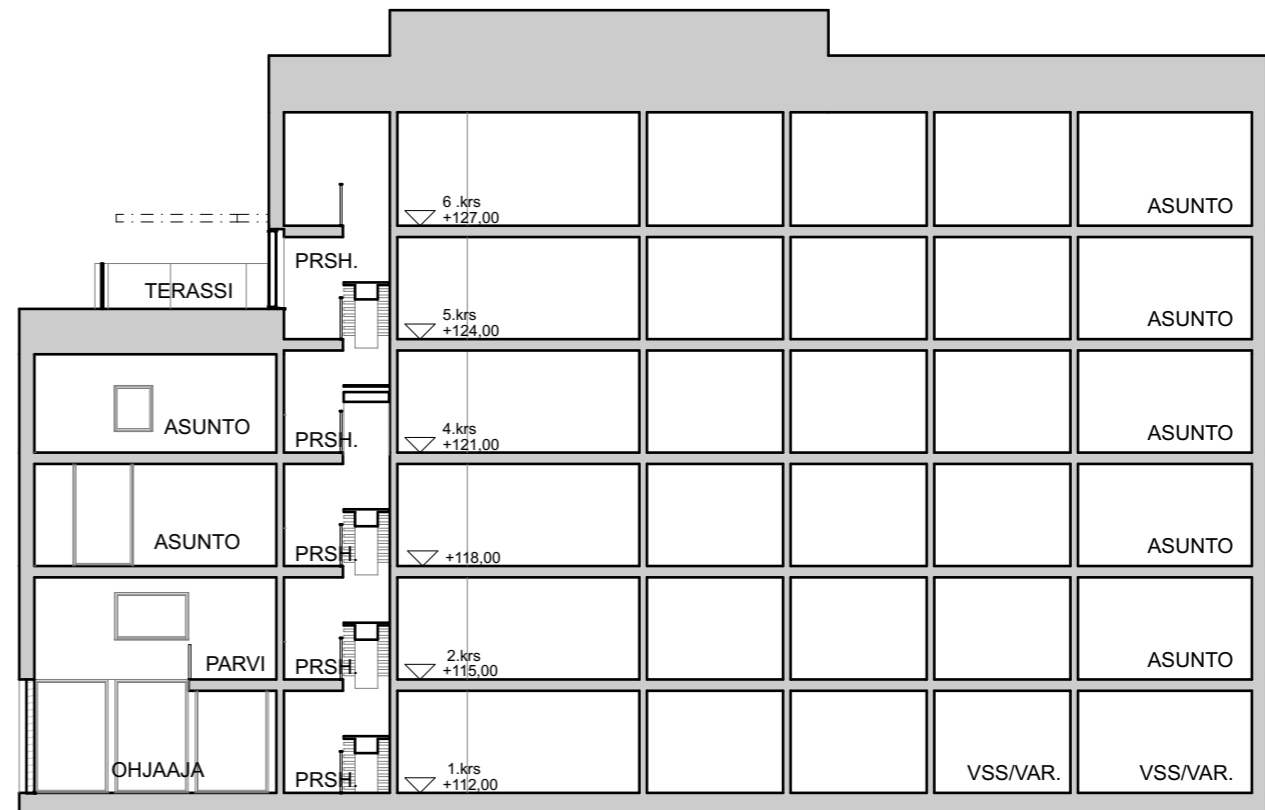
5. kerros
1:200



6. kerros
1:200



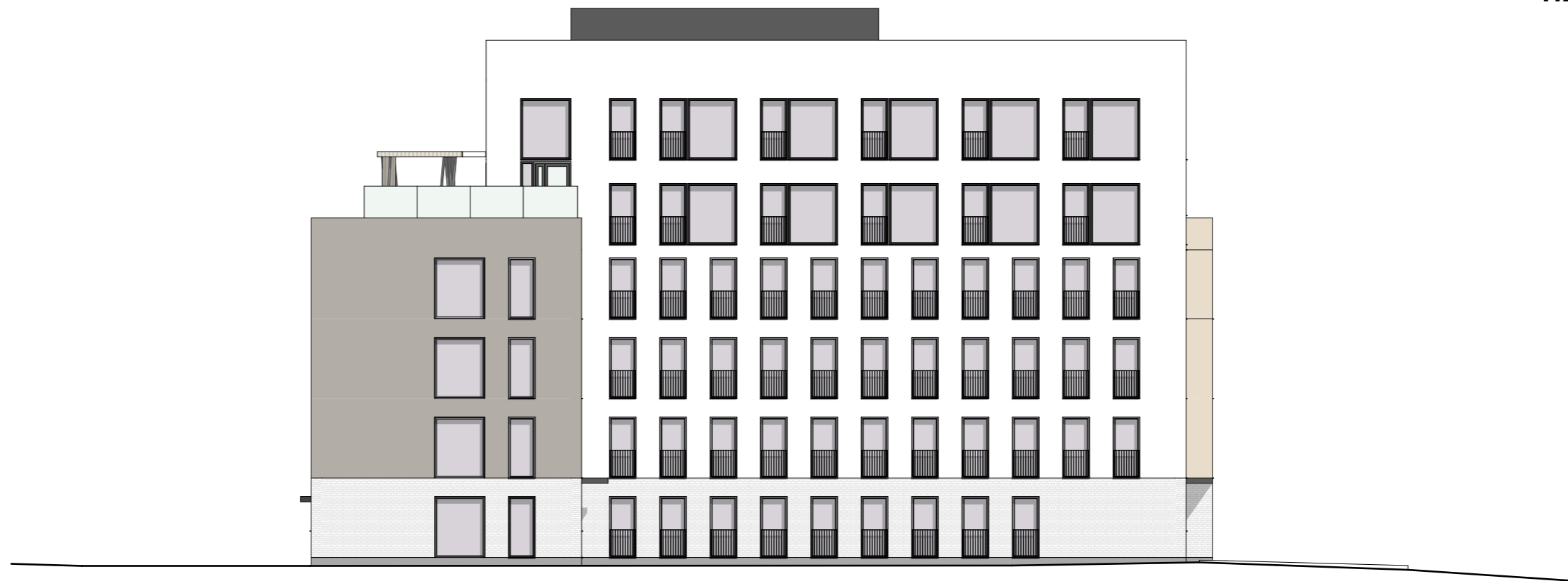
Leikkaus A-A
1:200



Leikkaus B-B
1:200

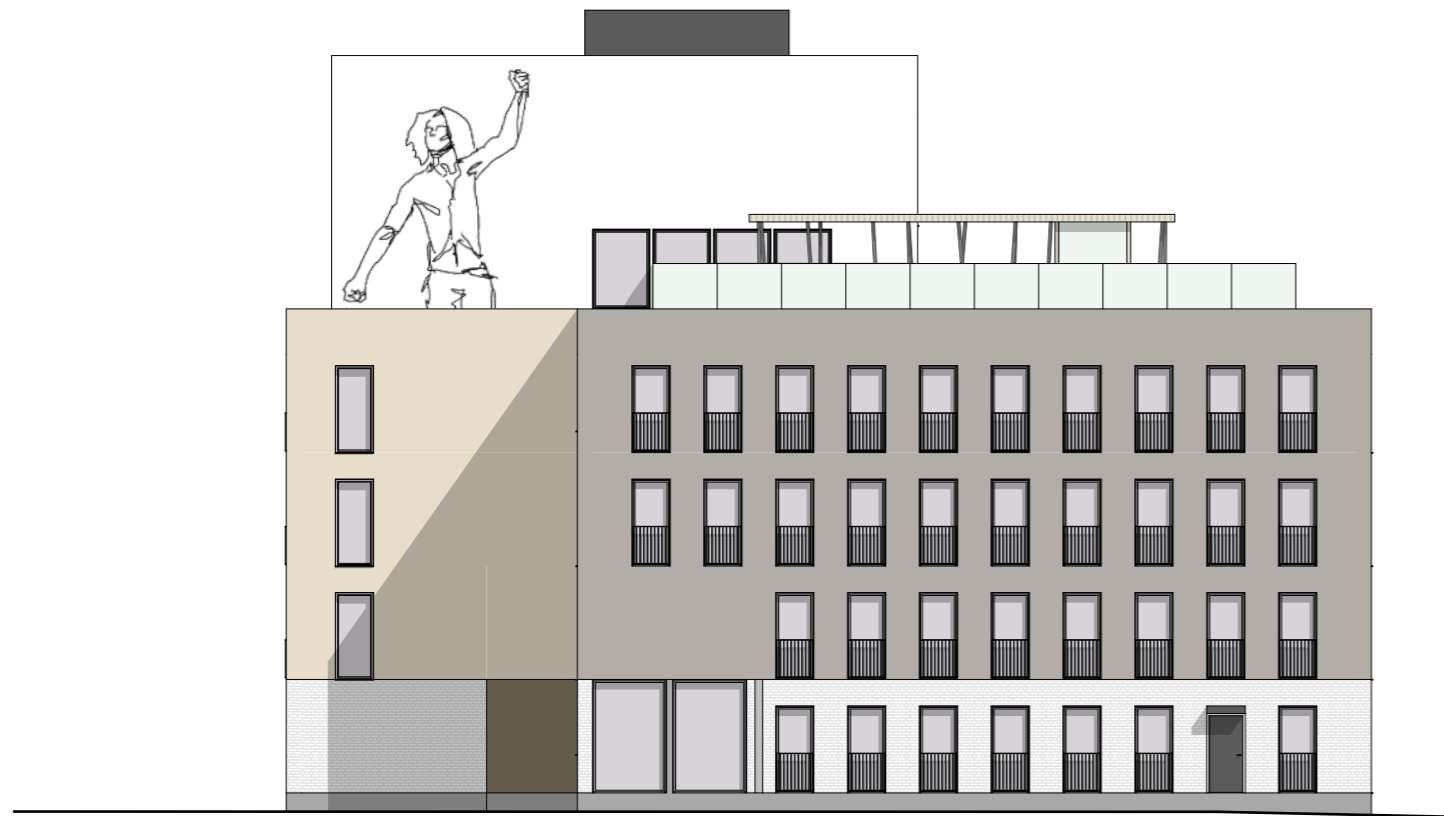


Julkisivu länteen Salhojankadulle
1:200



Julkisivu itään pihalle
1:200

1711 Kiinteistö oy Kullervo
Uudisrakennussuunnitelma, luonnos 1.6.2022



Julkisivu etelään
1:200



Julkisivu pohjoiseen
1:200

SALHOJANKATU

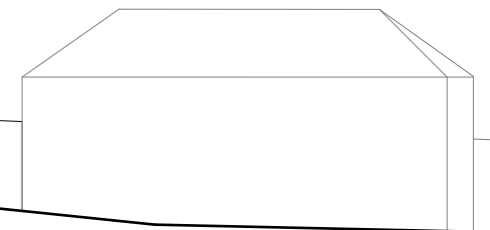
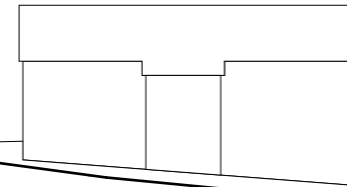
"TERÄSTAMMELA"

AS OY TERÄSTAMMELA



OSMONRAITTI

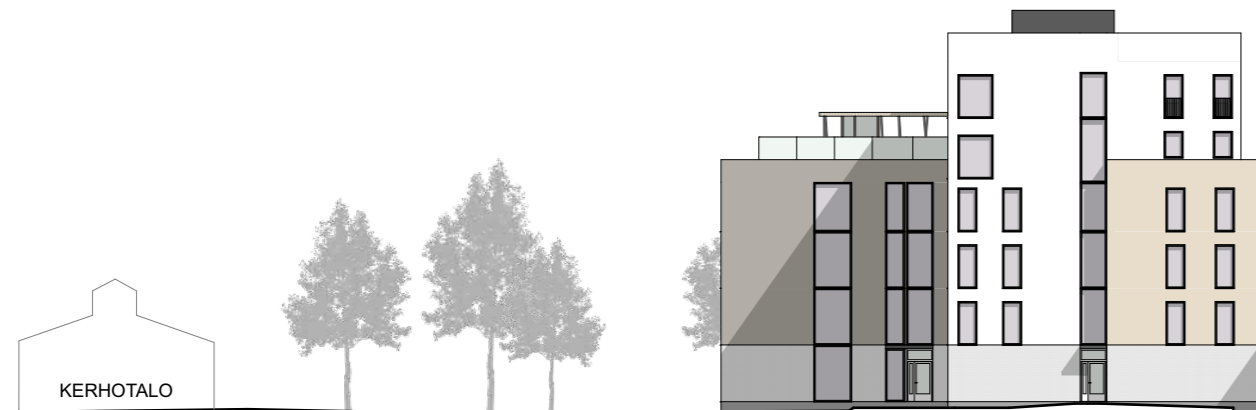
"PUUTAMMELA"



Alueleikkaus A-A
1:400

"BETONITAMMELA"

POHJOLANKATU 28



SALHOJANKATU

Alueleikkaus B-B
1:400



