



LEIKKAUS B-B

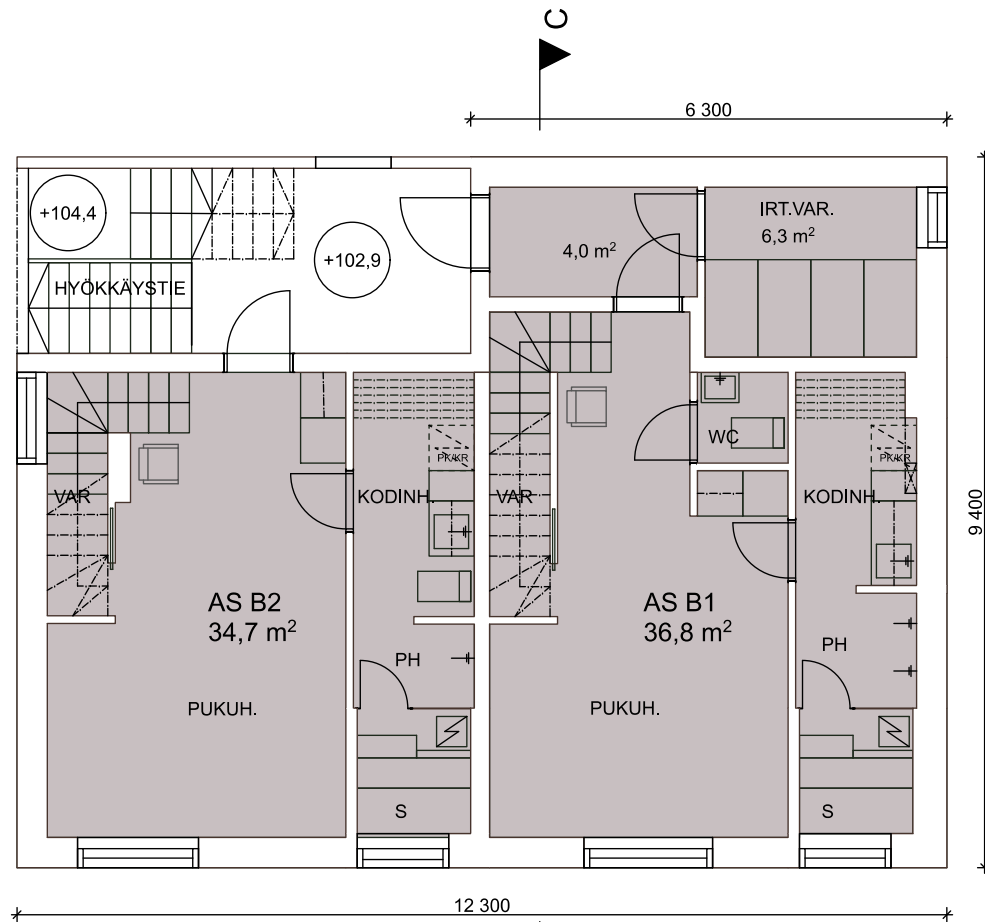


LEIKKAUS A-A, KATUJULKISIVU KULLERVONKADULLE

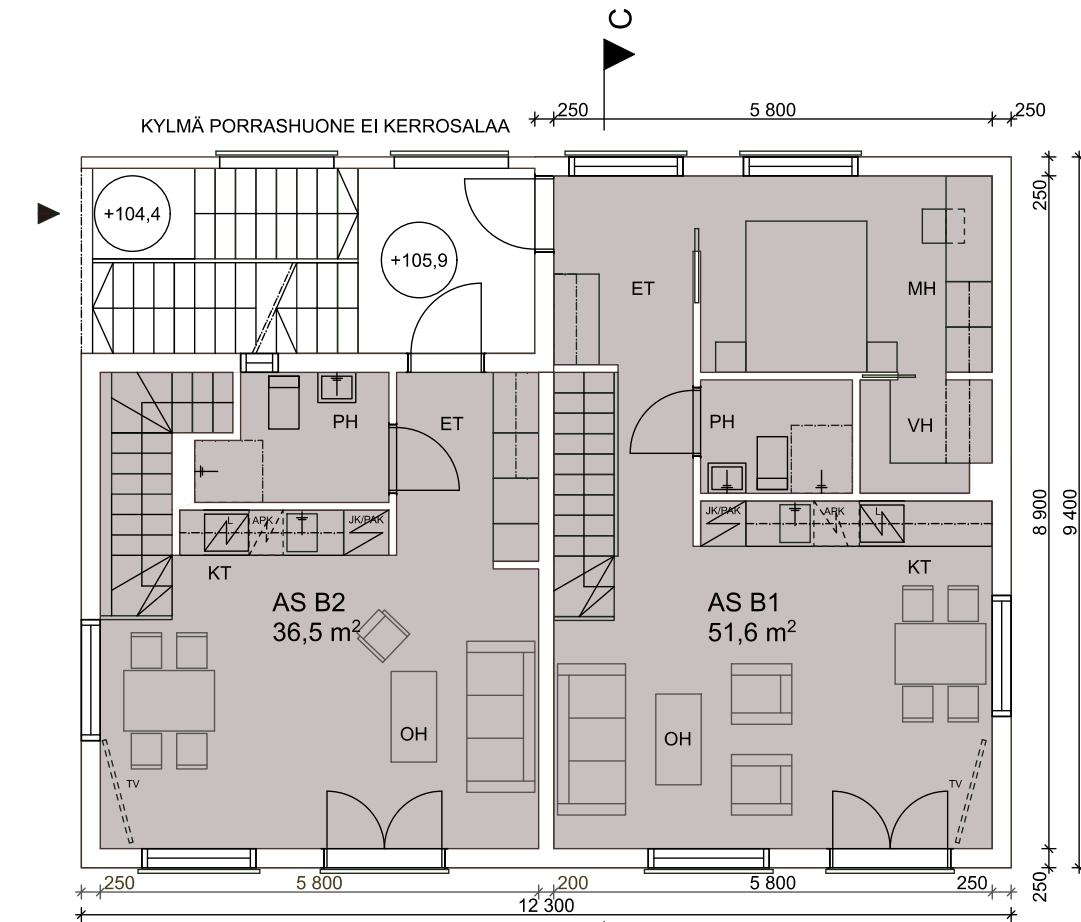
MK 1:250, (TULOSTETTAESSA A3-KOOSSA)

VILLA ROSA : LISÄRAKENNUS JA 2. KERROKSEN MUUTOS LUONNOS 10.10.2019

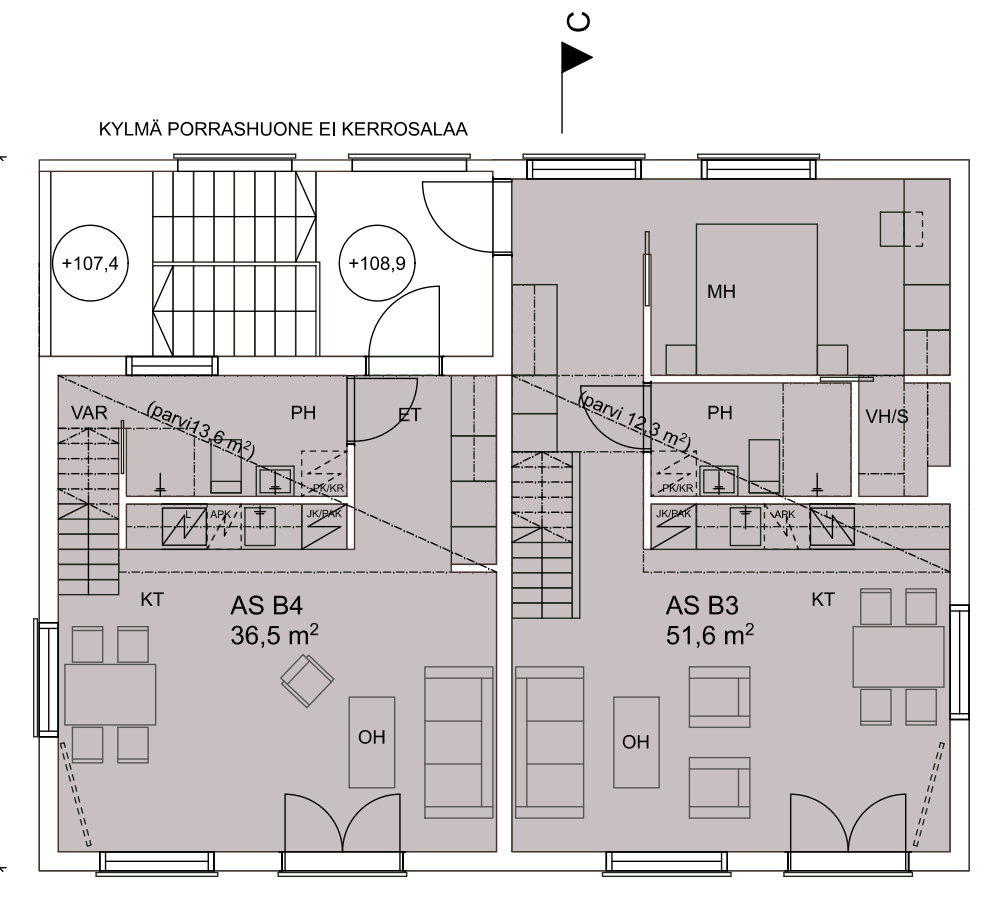
ARKKITEHDIT A3 OY



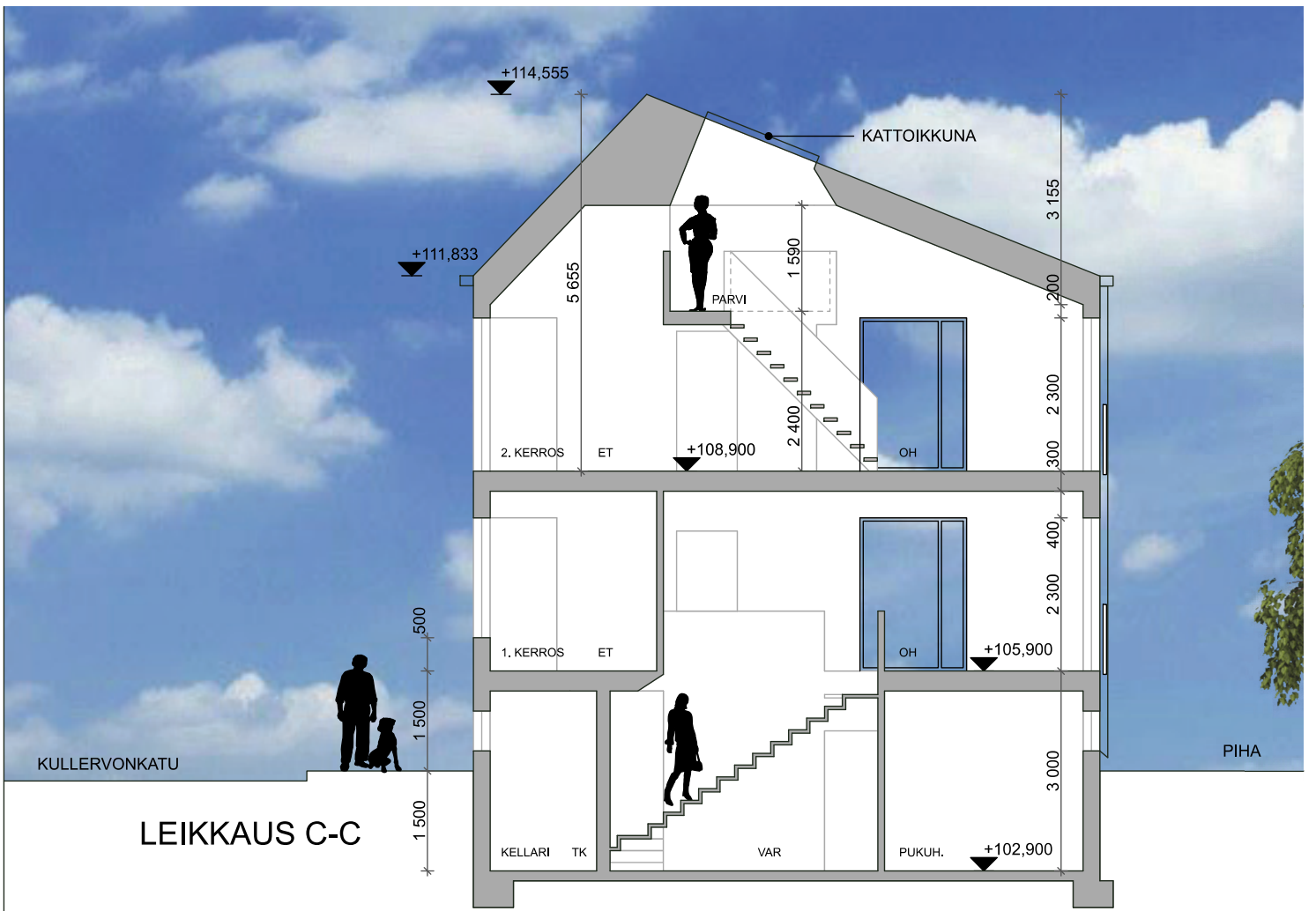
KELLARIKERROS
BRUTTOALA 100,0 m²



1. KERROS
KERROSALA 100,0 m²



2. KERROS
KERROSALA 100,0 m²



LEIKKAUS C-C

MK 1:100, (TULOSTETTAESSA A3-KOOSNA)



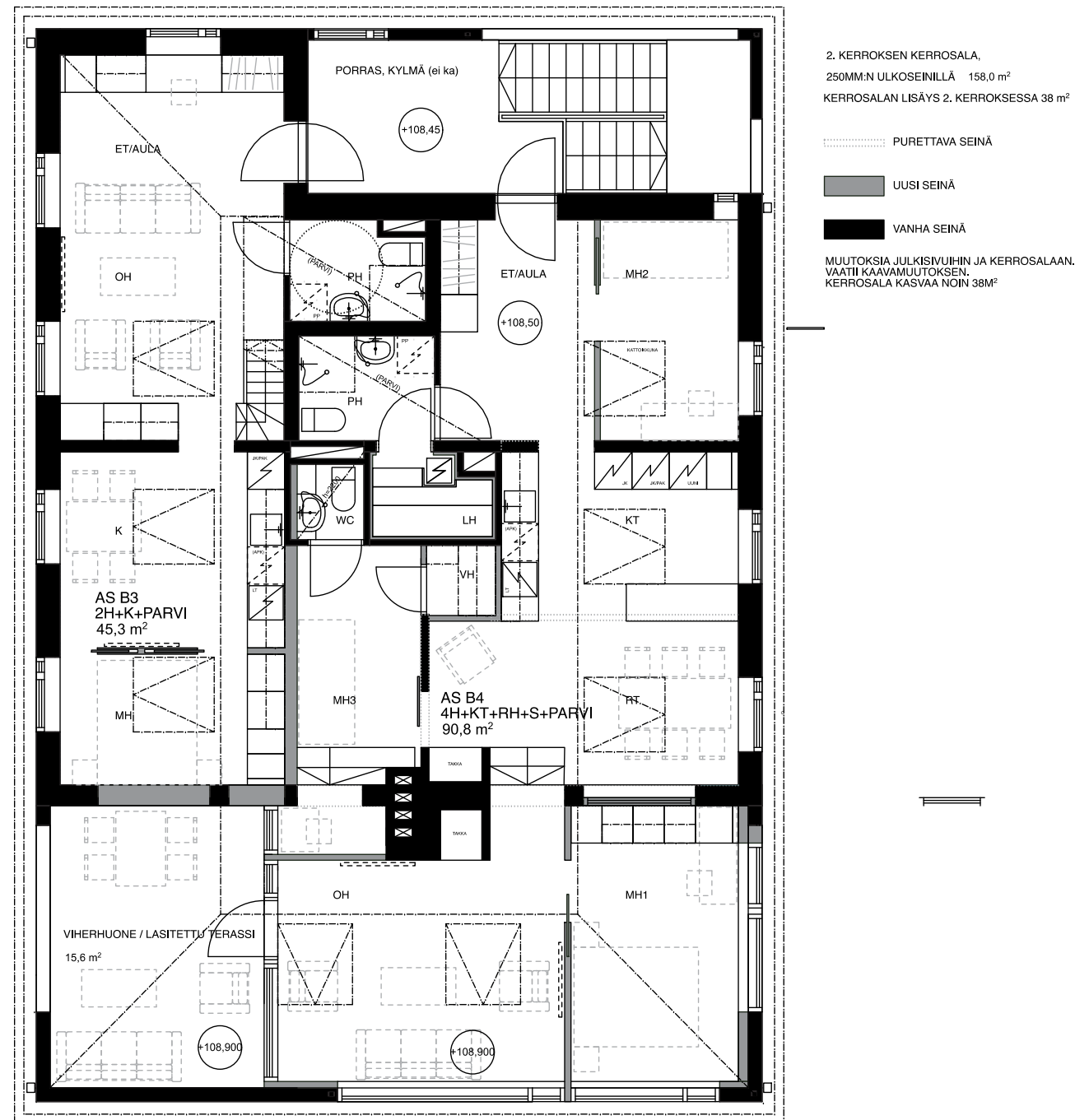
JULKISIVU ETELÄÄN

JULKISIVU ITÄÄN

MK 1:100, (TULOSTETTAESSA A3-KOOSSA)

VILLA ROSA : LISÄRAKENNUS JA 2. KERROKSEN MUUTOS LUONNOS 10.10.2019

ARKKITEHDIT A3 OY



VILLA ROSAN 2. KERROKSEN MUUTOS JA LAAJENNUS

Rakennus 1 (oleva):

Kellarikerros, ei kerrosalaa (bruttoala 187+53,5m² = 240,5 m²)

1. kerros	180,0 k-m ²
2. kerros	120,0 k-m ²
2. kerros laajennus (ks. luonnos, 250mm seinillä)	38,0 k-m ²
Kerrosala yhteensä:	338,0 k-m²

Rakennus 2 (lisärakennus, ks. luonnos):

Kellarikerros, ei kerrosalaa (bruttoala = 100 m²)

1. kerros	100,0 k-m ²
2. kerros	100,0 k-m ²
Kerrosala:	200,0 k-m²

KERROSALA YHTEENSÄ: 338,0m² + 200 m² = 538,0m²

TONTIN KOKONAISALA YHTEENSÄ 878, m²

AUTOPAIKKA LASKELMA:

1 AP / 150 k-m²
538,0 k-m² / 150 k-m² = 3,6 AP

SUUNNITELMASSA ON TONTILLE SIJOITETTU YHTEENSÄ 4 AP

POLKUPYÖRÄPAIKKA LASKELMA:

1 PP / 40 k-m²
538,0 k-m² / 40 k-m² = 14 pp