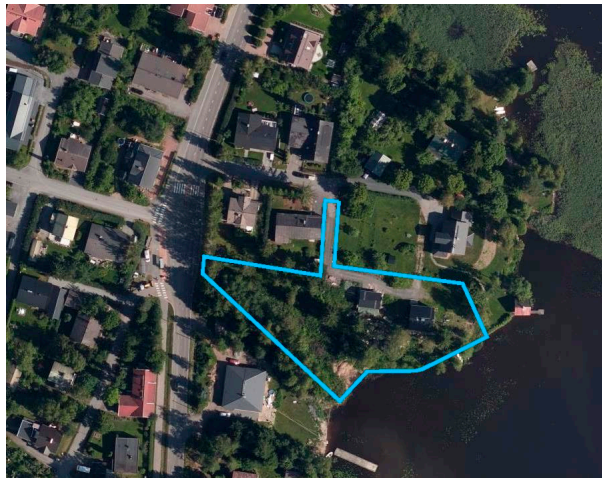


Kaavan suunnittelualue



Ilmakuva 2018©BLOM

Kaavan suunnittelualue

Suunnittelualue sijaitsee Pohtolan kaupunginosassa noin 9 km:n päässä Tampereen keskustasta osoitteessa Pohtosillankuja 5. Alue rajautuu idässä Näsijärveen, muuten pientalotontteihin sekä muuntamotonttiin ja Pohtolankatuun.

Tontin 2603-22 pinta-ala on 4518 m². Sillä sijaitsee 1920-luvun lopulla rakennettu hirsinen asuinrakennus sekä autotalli.

Vanha huvilarakennus on osa Näsijärven rannoille rakentunutta huvilakulttuuria, ja sillä on rakennus-, sosiaalishistoriallisia- ja ympäristöarvoja. Rakennus on suojeltu, eikä sitä saa purkaa.

Asuinrakennuksen kerrosala on 230 m², ja rakennusoikeutta tontilla on 305 k-m². Tonttitehokkuus $e=0,07$.

Maanomistus

Alue on yksityisessä omistuksessa.

Tavoitteet

Asemakaavamuutoksen hakijan tavoitteena on tontin jakaminen ja rakennusoikeuden lisääminen.

Rannan kiinteistörajoja tarkistetaan siten, että kiinteät maa-alueet lukeutuvat muodostuviin tontteihin nyt Tampereen kaupungin omistuksessa olevasta tilasta 1:226 (vesialuetta).

Kaupunkiympäristön suunnittelun tavoitteena on luoda kaavalliset edellytykset hyvälle asuinympäristölle ja siihen sopeutuvalla täydennysrakentamiselle.

Asemakaavoituksessa otetaan huomioon alueen sijainti kaupunkirakenteessa ja kaupunkikuvallinen luonne.

Lähtökohdat

Maakuntakaava

Maakuntakaavassa kyseinen alue on osoitettu taajamatoimintojen alueeksi.

Maakuntakaava 2040: <http://tieto.pirkanmaa.fi/kartat/>

Yleiskaava

Kantakaupungin yleiskaavassa 2040 kyseinen alue on osoitettu asumisen alueeksi.

Kantakaupungin yleiskaava 2040:

<https://kartat.tampere.fi/yk2040pdfkartat>

Vireillä olevassa Kantakaupungin yleiskaavassa 2017 - 2021 kyseinen alue on osoitettu asumisen alueeksi.

Kantakaupungin yleiskaava 2017 - 2021:

www.tampere.fi/kantakaupunginyleiskaava2017-2021

Asemakaava

Ajantasa-asekakaava: <http://www.tampere.fi/ajantasa-asekakaava>



Osallistumis- ja vuorovaikutusmenettelyt

Mielipiteet ja muistutukset voi jättää kohdan tiedottaminen ja yhteystiedot mukaisesti

- Vireilletulo ja valmisteluvaihe, osallistumis- ja arviointisuunnitelma ja valmisteluaineisto kuulutetaan nähtäville 26.3.-16.4.2020. Mielipiteet, kommentit ja lausunnot.
- Asemakaavaehdotuksen käsittely. Yhdyskuntalautakunta päättää ehdotuksen nähtäville asettamisesta, kuulutus ja nähtävilletulo. Muistutukset ja viranomaislausunnot.
- Asemakaavan hyväksyy yhdyskuntalautakunta. Muutoksenhakumahdollisuus

Laadittavat selvitykset ja suunnitelmat

- Alueesta on tehty muinaisjäänöskartoitus vuonna 2011 (Mikroliitti Oy)
- Selvitys asemakaavan liito-oravayhteyksistä, Tampereen kaupunki 2019

Vaikutuksia arvioidaan Maankäyttö- ja rakennusasetuksen mukaan (MRA 1§)

- Ihmisten elinoloihin ja elinympäristöön
- Maa- ja kallioperään, veteen, ilmaan ja ilmastoon
- Kasvi- ja eläinlajeihin, luonnon monimuotoisuuteen ja luonnonvaroihin
- Alue- ja yhdyskuntarakenteeseen, yhdyskunta- ja energiatalouteen sekä liikenteeseen
- Kaupunkikuvaan, maisemaan, kulttuuriperintöön ja rakennettuun ympäristöön
- Elinkeinoelämän toimivan kilpailun kehittymiseen.

Lisäksi arvioidaan kaupungin oman linjauksen mukaisesti yritysvaikutukset. Vaikutukset arvioidaan kaavan laatimisen yhteydessä ja ne kirjataan asemakaavaselostukseen.

Osalliset

- Kaavamuutoksen hakija
- Kiinteistöjen omistajat ja asukkaat (lähialue)
- Kaupungin eri viranomaiset, toimialat ja liikelaitokset
- Pirkanmaan elinkeino-, liikenne- ja ympäristökeskus (ELY-keskus)
- Pirkanmaan maakuntamuseo
- Pohtolan Omakotiyhdistys ry
- Muut ilmoituksensa mukaan

Tiedottaminen ja yhteystiedot

Aineistojen nähtävillä pidosta tiedotetaan kuulutuksilla, jotka julkaistaan Aamulehdessä, kaupungin virallisella ilmoitustaululla (keskusvirastotalo, os. Aleksis Kiven katu 14–16 C) ja kaupungin internet-sivuilla osoitteessa:

www.tampere.fi/ilmoitustaulu

Nähtävillä olevaan kaava-aineistoon voi tutustua Palvelupiste Frenckellissä, os. Frenckellinaukio 2 B. Aineisto on lisäksi nähtävillä kaavoituksen internetsivuilla osoitteessa:

<https://www.tampere.fi/asuminen-ja-ymparisto/kaavoitus/ajankohtaista.html>

Mielipiteet, muistutukset ja lausunnot

Tampereen kaupunki, Kirjaamo, PL 487, 33101 Tampere.
Käyntiosoite: Aleksis Kiven katu 14–16 c, Tampere.
Sähköpostiosoite: kirjaamo@tampere.fi

Kaava laatija

Tampereen kaupunki
Kaupunkiympäristön suunnittelu
Asemakaavoitus

Asiaa hoitaa

Toimistoarkkitehti Marjukka Huotari
Puh. 040 806 3284
etunimi.sukunimi@tampere.fi