



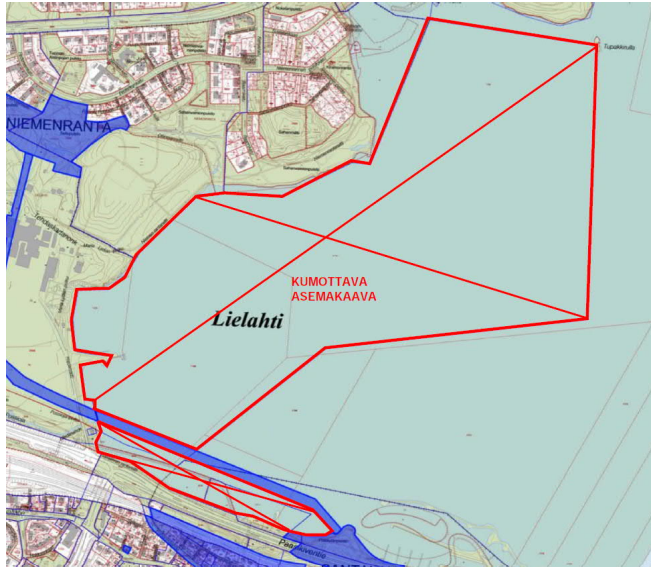
# TAMPERE

Kaupunkiympäristön  
suunnittelu  
Asemakaavoitus

## ASEMAKAAVAN KUMOAMINEN, OSALLISTUMIS- JA ARVIOINTISUUNNITELMA

LIELAHTI, SANTALAHTI, Asemakaavan kumoaminen, entinen teollisuuden satama-alue  
Asemakaavan muutos nro 8768

vireilletulo 19.3.2020  
Dno TRE: 885/10.02.01/2019  
Maankäyttö- ja rakennuslaki 63§



Asemakaavojen 3416, 5476 ja 5671 kumottavat osat punaisella. Sininen väri merkitsee muita vireillä olevia asemakaavoja.

### Suunnittelualue

Suunnittelualue on kokonaisuudessaan noin 1,4 km<sup>2</sup> laajuinen Näsijärven vesialue jolta vanhentunut asemakaava kumotaan.

### Maanomistus

Suunnittelualue on kokonaisuudessaan Tampereen kaupungin omistuksessa.

### Tavoitteet

MRL 60 § mukaan kunnan tulee seurata asemakaavojen ajankäyttöä ja tarvittaessa ryhtyä toimenpiteisiin vanhentuneiden asemakaavojen uudistamiseksi.

Kaavamuutoksen tavoitteena on kumota laajalta alueelta vanhentuneet asemakaavamerkinnot. Kumottavan vanhentuneen asemakaavan alueen eteläosa tullaan asemakaavoittamaan uudelleen tulevaisuudessa mutta valtaosa Näsijärven vesialueesta jää asemakaavattomaksi alueeksi.

### Lähtökohdat

#### Maakuntakaava:

Pirkanmaan maakuntavaltuusto hyväksyi Pirkanmaan maakuntakaavan 2040 kokouksessaan 27.3.2017. Maakuntakaavan hyväksymispäätös tuli lainvoimaiseksi korkeimman hallinto-oikeuden päätöksellä 24.4.2019.

Maakuntakaavassa kyseinen alue on osoitettu taajamatoimintojen alueeksi (ehdollinen), tiiviin joukkoliikenteen vyöhykkeeksi ja kaupunkiseudun keskusakselin kehittämissuunnitelma-alueeksi ja osin tärkeäksi vedenhankintaan soveltuvaksi pohjavesialueeksi.

Merkintä kasvutaajamien kehittämissuunnitelma-alue (kk6) koskee ainoastaan vyöhykkeellä olevia maakuntakaavan maaseutualueita sekä maa- ja metsätaloustalouksellisia alueita. Näin ollen merkintää ei sovelleta asemakaavan 8769 alueella.

Pirkanmaan ELY-keskus määräsi voimaan uudet, maakuntakaavaan merkittävät laajemmat, pohjavesialueerajaukset ja luokitukset 06.03.2019 alkaen. Kaavan suunnittelualue sijoittuu osin pohjavesialueen rajan sisäpuolelle mutta kuitenkin varsinaisen muodostumisalueen rajan ulkopuolelle (Epilänharju-Villilä A).

Maakuntakaava 2040: <http://tieto.pirkanmaa.fi/kartat/>

#### Yleiskaava:

Kantakaupungin yleiskaava 2040 on hyväksytty valtuustossa 15.5.2017. Yleiskaava kuulutettiin voimaan 20.1.2020.

Yleiskaavassa 2040 suunnittelualueen eteläosaan on osoitettu raitiotien linjaus ja ohjeellinen viherverkoston yhteystarvealue. Valtaosa suunnittelualueesta on yleiskaavassa vesialuetta. Kantakaupungin yleiskaava 2040:

[https://www.tampere.fi/tiedot/y/OD5q5UKwN/Yk2040\\_Kartat\\_1-4\\_voimaantulo\\_20\\_1\\_2020.pdf](https://www.tampere.fi/tiedot/y/OD5q5UKwN/Yk2040_Kartat_1-4_voimaantulo_20_1_2020.pdf)

#### Asemakaava:

Suunnittelualueella on voimassa vuonna 1970 vahvistettu asemakaava nro 3146, vuonna 1979 vahvistettu asemakaava nro 5476 ja vuonna 1980 vahvistettu asemakaava nro 5671.

Asemakaavan nro 3146 osalta kumotaan osittain teollisuuslaitoksen satama-alueella koskeva merkintä Ls<sup>ttv</sup> johon sisältyy myös täyttökielto.

Asemakaavan nro 5476 osalta kumotaan teollisuuslaitoksen satama-alueella koskeva merkintä Ls johon sisältyy myös täyttökielto, Näsijärven vesialueella sijaitsevan istutettavan puistoalueen merkintä PI ja vesialuetta.

Asemakaavan nro 5671 osalta kumotaan Näsijärven vesialueella sijaitsevan puiston merkintä VP ja osittain uittotunnelialuetta koskeva merkintä EUT-2.

Kumottavat alueet ovat esitetty asemakaavakartalla.

#### Ajantasa-asetus:

<https://www.tampere.fi/asuminen-ja-ymparisto/kaavoitus/asetus/ajantasa-asetus.html>

### Muut keskeiset maankäyttöön liittyvät prosessit

Tampereen kaupungin yhdyskuntalautakunta myönsi 11.06.2019 tekemällään päätöksellä luvan poiketa voimassa olevasta asemakaavasta (Ls<sup>ttv</sup>) vesitietojen rakentamiseksi sillä ehdolla että hankkeelle saadaan vesilain mukainen lupa. Päätöksestä on valitettu. Valituksesta ei ole 9.3.2020 mennessä annettu päätöstä.

Asemakaavan kumoamisella poistetaan vanhentunut kaavamerkintä josta MRL 171 § mukaista poikkeamista haettiin.

Suunnittelun raitiotielinjakson kohdalla on vireillä asemakaava ja asemakaavan muutos nro 8769 joka kuulutettiin vireille 2.12.2019. Siksi asemakaavan nro 8769 suunnittelualue ei ole mukana nyt kumottavassa asemakaavassa.

## Asemakaavan vaihe

ALOITUS

VALMISTELU

EHDOTUS

VALMIS

### Osallistumis- ja vuorovaikutusmenettelyt

Mielipiteet ja muistutukset voi jättää kohdan tiedottaminen ja yhteystiedot mukaisesti.

- Vireilletulo- ja valmisteluvaihe, osallistumis- ja arviointisuunnitelma ja valmisteluaineisto kuulutetaan nähtäville. Mielipiteet ja kommentit.
- Asemakaavaehdotuksen käsittely. Yhdyskuntalautakunta päättää ehdotuksen nähtäville asettamisesta, kuulutus ja nähtävilletulo. Muistutukset ja viranomaislausunnot.
- Asemakaavan kumoamisen hyväksyy yhdyskuntalautakunta. Muutoksenhakumahdollisuus.

### Suunnitelmat ja selvitykset

- Hiedanrannan yleissuunnitelma selvityksineen

### Vaikutuksia arvioidaan (MRA 1 §)

- ihmisten elinoloihin ja elinympäristöön
- maa- ja kallioperään, veteen, ilmaan ja ilmastoon
- kasvi- ja eläinlajeihin, luonnon monimuotoisuuteen ja luonnonvaroihin
- alue- ja yhdyskuntarakenteeseen, yhdyskunta- ja energiatalouteen sekä liikenteeseen
- kaupunkikuvaan, maisemaan, kulttuuriperintöön ja rakennettuun ympäristöön
- elinkeinoelämän toimivan kilpailun kehittymiseen.

Lisäksi arvioidaan kaupungin oman linjauksen mukaisesti yritysvaikutukset. Vaikutukset arvioidaan kaavan laatimisen yhteydessä ja ne kirjataan asemakaavaselostukseen.

### Osalliset

- kaavamuutoksen hakija (Tampereen kaupunki)
- kiinteistöjen omistajat ja asukkaat (lähivaikutusalue)
- kaupungin eri viranomaiset, toimialat ja liikelaitokset
- Pirkanmaan ELY-keskus
- Pirkanmaan liitto
- muut ilmoituksensa mukaan

### Tiedottaminen ja yhteystiedot

Aineistojen nähtävillä pidosta tiedotetaan kuulutuksilla, jotka julkaistaan Aamulehdessä, kaupungin virallisella ilmoitustaululla (keskusvirastotalo, os. Aleksis Kiven katu 14–16 C) ja kaupungin internet-sivuilla osoitteessa:

[www.tampere.fi/ilmoitustaulu](http://www.tampere.fi/ilmoitustaulu)

Nähtävillä olevaan kaava-aineistoon voi tutustua Palvelupiste Frenckellissä, os. Frenckellinaukio 2 B. Aineisto on lisäksi nähtävillä kaavoituksen internetsivuilla osoitteessa:

<https://www.tampere.fi/asuminen-ja-ymparisto/kaavoitus/ajankohtaiset-suunnitelmat.html>

### Mielipiteet, muistutukset ja lausunnot

Tampereen kaupunki, Kirjaamo, PL 487, 33101 Tampere.

Käyntiosoite: Aleksis Kiven katu 14–16 C, Tampere.

Sähköpostiosoite: kirjaamo@tampere.fi

### Kaavan laatija

Tampereen kaupunki

Kaupunkiympäristön suunnittelu

Asemakaavoitus

### Asiaa hoitaa

kaavoitusarkkitehti Jari Vaarma

puh. 044 423 55 12

etunimi.sukunimi@tampere.fi

