

WAVE



18.021 Santalahti, Tulitikkutehdas

02

Näkymäkuva

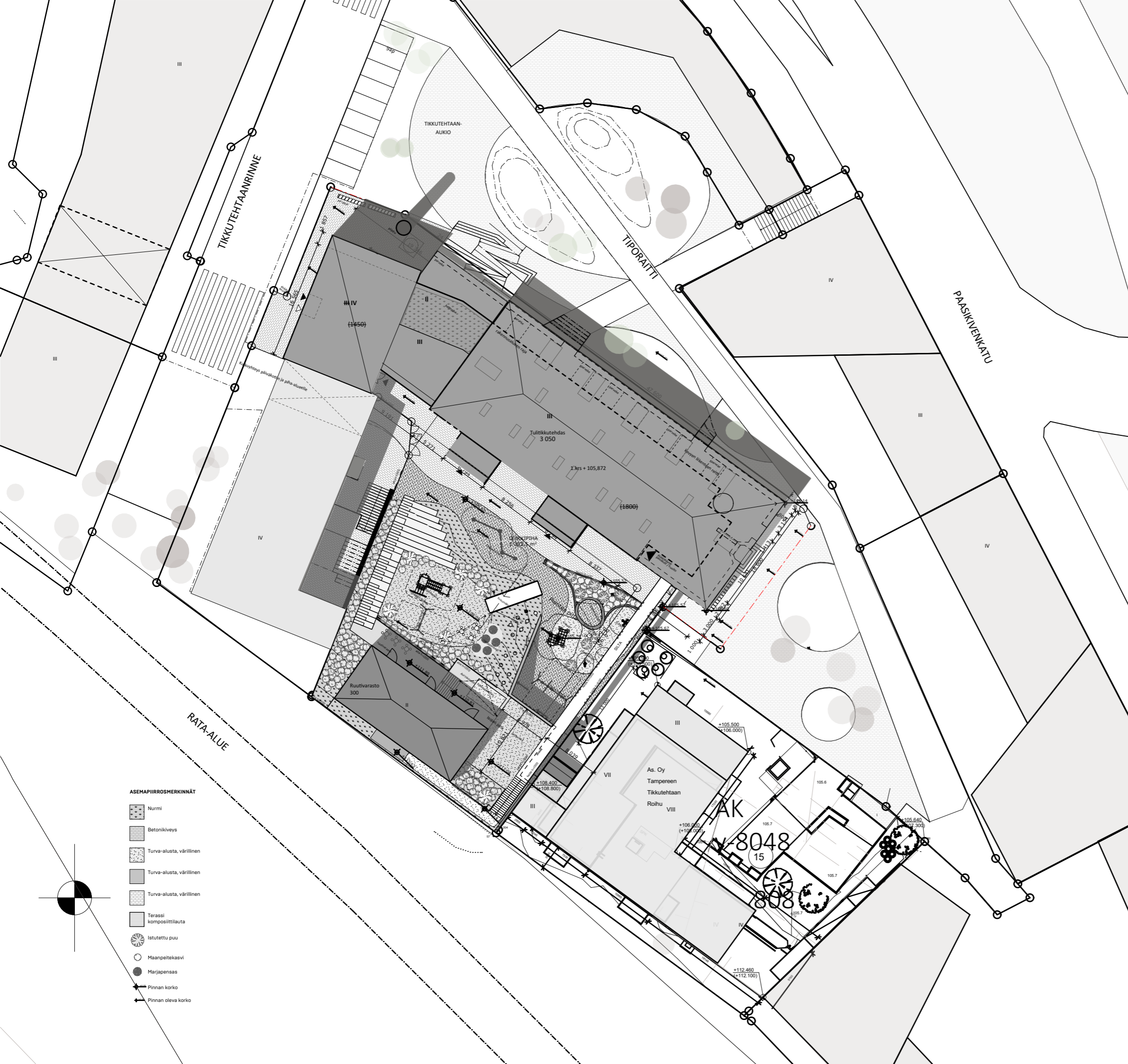
Luonnos 24.1.2020

www.pavearkkitehdit.fi | office@pavearkkitehdit.fi



PAVE
ARKKITEHDIT





ASEMPIIRROSMERKINNÄT

-  Nurmi
-  Betonikiveys
-  Turva-alusta, värillinen
-  Turva-alusta, värillinen
-  Turva-alusta, värillinen
-  Terasi komposiittilautaa
-  Istutettu puu
-  Maanpeitekasvi
-  Marjapensas
-  Pinnan korko
-  Pinnan oleva korko

18.021 Santalahti, Tulitikkutehdas 03
 Asemapiirros 1:500
 Luonnos 24.1.2020
 www.pavearkkitehdit.fi | office@pavearkkitehdit.fi



KERROSALA ERITELTYNÄ

LIIKETILA		
		kem2
Liiketila kem2	1. kerros	882,8
		882,8 m²
ASUNNOT		
		kem2
Asunnot kerroala	2. kerros	780,2
Asunnot kerroala	3. kerros	708,6
Asunnot kerroala	4. kerros	183,5
		1 672,3 m²
PORRASHUONEET		
		kem2
Asunnot porrashuone	1. kerros	15,1
Asunnot porrashuone	4. kerros	15,0
Asunnot porrashuone ...	2. kerros	15,1
Asunnot porrashuone ...	3. kerros	15,1
		60,3 m²
PORRASHUONEEN 15m2 YLITTÄVÄ ALA		
		kem2
Asunnot porras...	1. kerros	21,3
Asunnot porras...	2. kerros	101,8
Asunnot porras...	3. kerros	105,6
Asunnot porras...	4. kerros	10,7
		239,4 m²
VARASTO /TEKN. / TALOUSRAK.		
		kem2
Huoneistovarastot	2. kerros	60,0
Huoneistovarastot	3. kerros	59,3
PP/Tekn.	1. kerros	67,9
Var. RUUTIVARASTO	2. kerros	149,6
Var. RUUTIVARASTO	3. kerros	149,6
		486,4 m²

BRUTTOALA		
		brm2
1. kerros	Bruttoala	1 006,0
2. kerros	Bruttoala	972,6
2. kerros	Bruttoala Ruutivarasto	178,7
3. kerros	Bruttoala	906,0
3. kerros	Bruttoala Ruutivarasto	178,7
4. kerros	Bruttoala	220,3
		3 462,3 m²

HUONEISTOALAT

HUONEISTOALA LIIKETILAT	
	hum2
PÄIVÄKOTI	820,1
	820,1 m²
HUONEISTOALA ASUNNOT	
	hum2
1h+kt	437,9
1h+kt+alkovi	32,0
1h+kt+parvi	325,4
1h+kt+parvi+s	155,6
2h+kt	196,7
2h+kt+s	45,5
3h+k+s	205,8
3h+kt+s	215,1
	1 614,0 m²
ASUNTOJEN APUTILAT	
Hissi	11,6
Huoneistovarastot 18kpl	110,8
IV	5,8
Käytävä	222,6
LJH	12,1
LVV/UVV	37,4
Porras	29,2
SPK/TELE	10,4
	439,9 m²
HUONEISTOALA YHTEENSÄ n. 2868 m ²	

Tulitikkutehdas

RAKENNUSOIKEUS

tontti Santalahti 808-7

Rakennusoikeus	3050 kem ² + t 300 kem ²
yhteensä	3350 kem²

Lisäksi tontille saa rakentaa yhteistiloja 12% kerrosalasta -> 402 kem²
402 kem² + 3350 kem² = 3752 kem²

KAAVAN SALLIMAT VÄHENNYKSET KERROSALASTA

-Rakennusoikeusalan lisäksi tontille saa rakentaa yhteistiloja ja varastoja 12% edellämainitusta rakennusoikeudesta.
-Porrashuoneen 15m² ylittävää osaa ei lasketa kerrosalaan.

TULITIKKUTEHDAS JA RUUTIVARASTO

Yhteenlaskettu kerrosala **3 042 kem² + t 300 kem²**

Rak.oikeuteen laskettava kerrosala **2 802 kem² + t 300 kem²**

Porrashuoneiden 15m² ylittävä osa 240 kem² on vähennetty kerrosalasta.

Rak.oikeudellinen kerrosala, kun kaavan sallima 12% vähennys yhteis- ja varastotiloista on tehty 3 102 kem²- 402 kem² = **2 700 kem²**

Kokonaisala **3 105 m² + 357 m²**

Huoneistoala	
Asunnot	1614 m ²
Liiketila	820 m ²
Yht.	2 434 m ²

Kerrosuku	2 ja 4
Asuntojen lukumäärä	43 kpl
Liiketilat	1 kpl
Tilavuus	13 080 m ³

Rakennuksessa ei ole väestönsuojaa.

Suoja-ala on osoitettu naapuritontin väestönsuojaan.

AUTOPAIKAT

Autopaikkavaatimus 1ap / 125 kem²

2 700 kem² / 125 = **22 ap**, joista

Liiketila 8 ap

Asunnot 14 ap

PYÖRÄPAIKAT

Asunnot ja päiväkotit 1 pp / 35 kem²

78 pp, joista

-60% sisätiloissa 47 pp (PP ja Ruutivarasto)

-40% ulkona 31 pp

18.021 Santalahti, Tulitikkutehdas

04

Pinta-alat

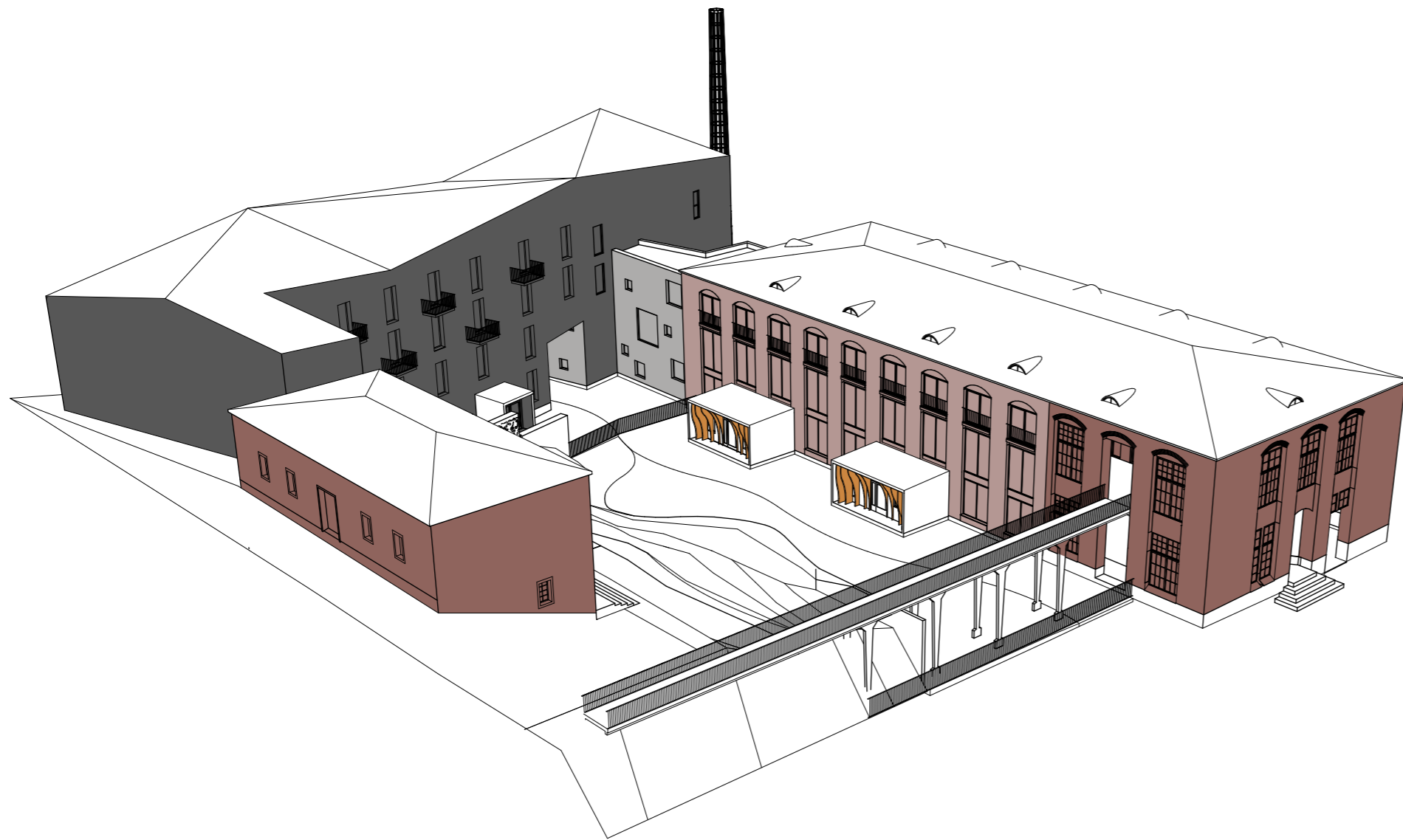
Luonnos 24.1.2020

www.pavearkkitehdit.fi | office@pavearkkitehdit.fi

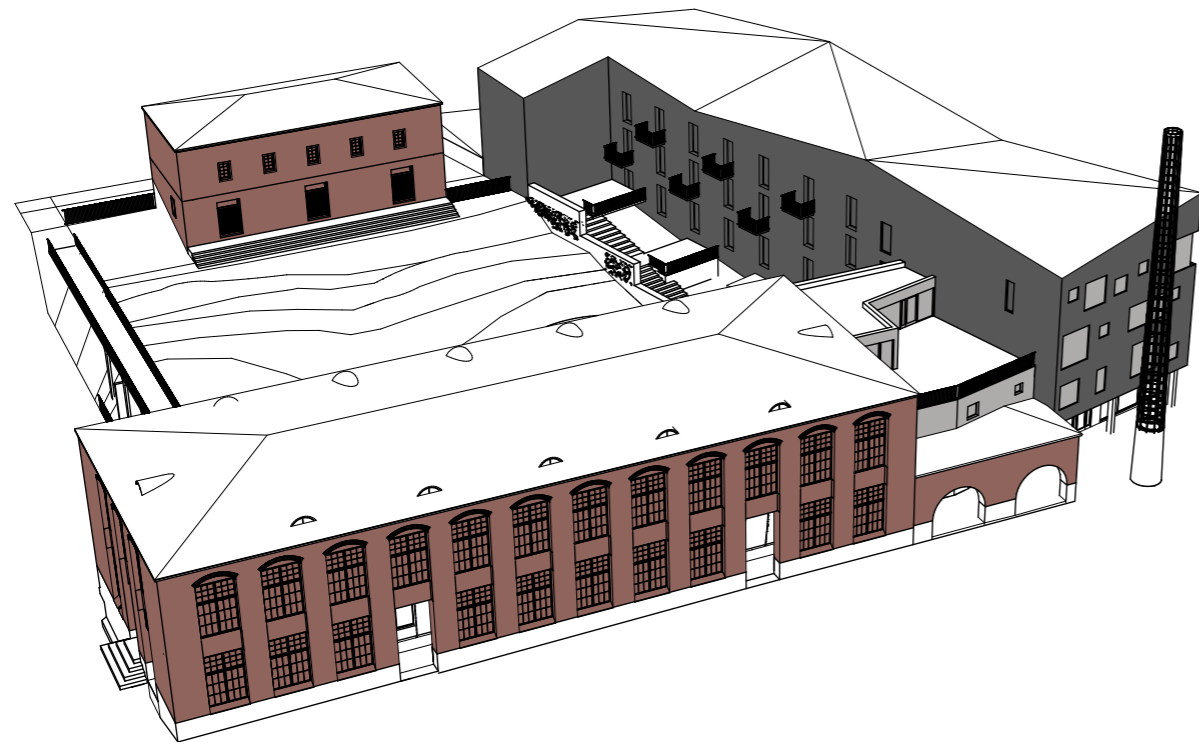


PAVE
ARKKITEHDIT



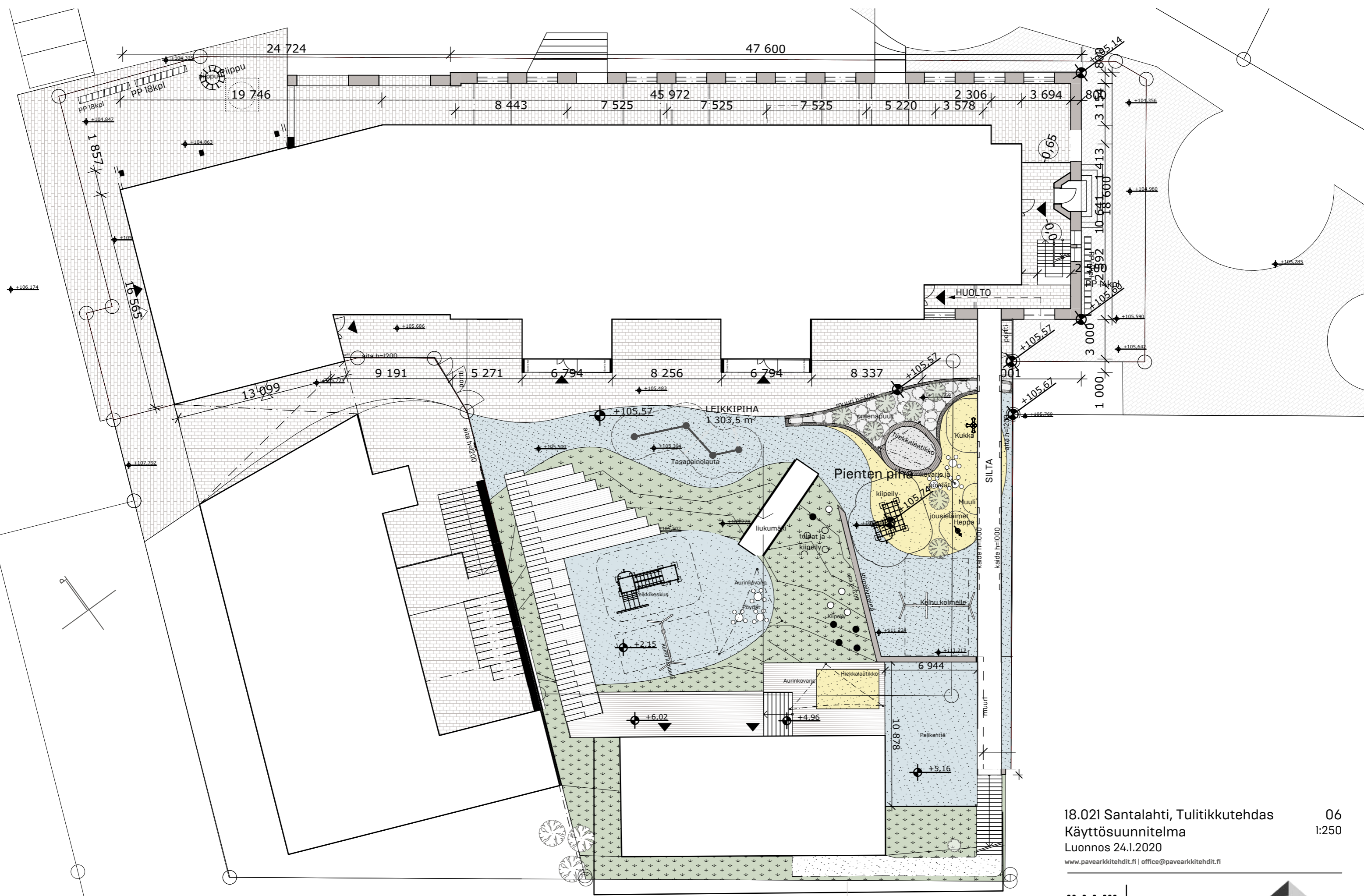


- vanha Tulitikkutehtaan seinä
- uusi sisäänkäynti päiväkotiin
- uusi päiväkoti-, liike- ja asuinrakennus
- uusi asuin- ja liikerakennus
- uusi asuin- ja liikerakennus



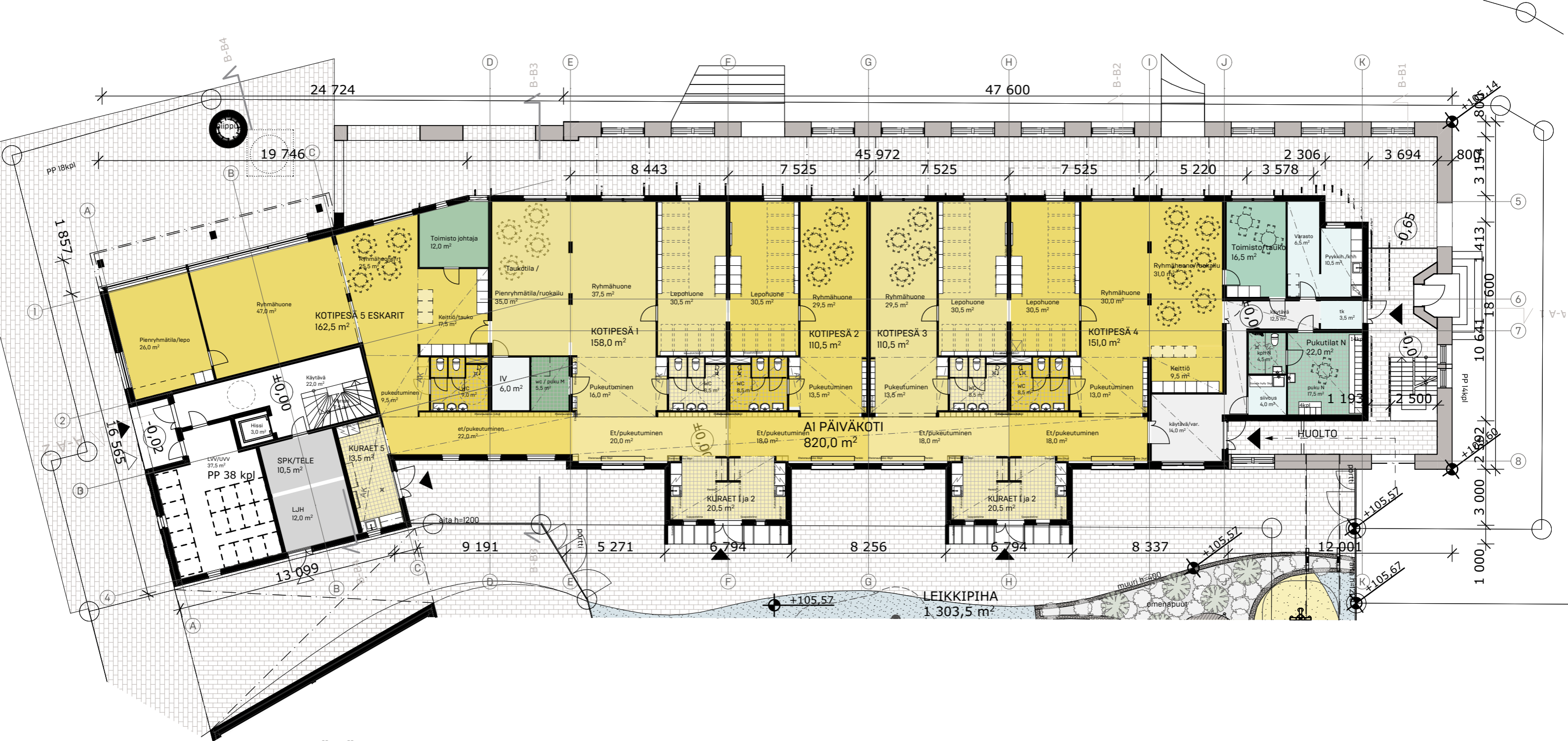
18.021 Santalahti, Tulitikkutehdas 05
 Ilmakuvat 1:24,2456, 1:24,9181, 1:28,7126
 Luonnos 24.1.2020

www.pavearkkitehdit.fi | office@pavearkkitehdit.fi



18.021 Santalahti, Tulitikkutehdas
 Käyttösuunnitelma
 Luonnos 24.1.2020
 www.pavearkkitehdit.fi | office@pavearkkitehdit.fi

06
 1:250



PÄIVÄKOTI

820,0 m²

5 ryhmää

5+21 = 105 lasta

Piha 1 347,5 m²

+ (ruuti)varasto 137m²

yht. 1 485m²

->Piha 14,14 m² / lapsi

1. kerros

18.021 Santalahti, Tulitikkutehdas

1.kerros

Luonnos 24.1.2020

www.pavearkkitehdit.fi | office@pavearkkitehdit.fi

07

1:200



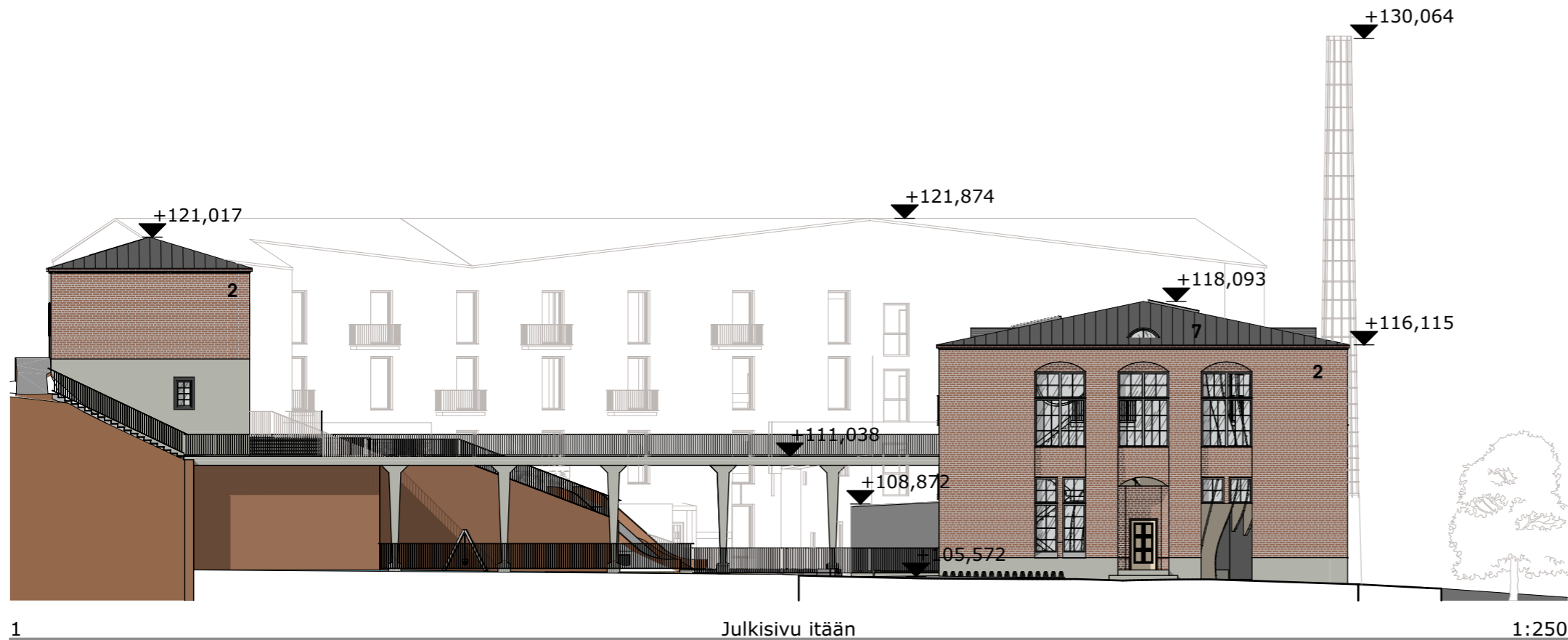
PAVE
ARKKITEHDIT





JULKISIVUMATERIAALIT

- 1 Tiili, tumman harmaa
- 2 Tiili, olemassa oleva
- 3 Lasi
- 4 Tiili, tumma
- 5 Julkisivulevy
- 6 Corten-teräs
- 7 Peltikatto, musta
- 8 Rapattu
- 9 Lasi tumman harmaa / silkkipainettu



18.021 Santalahti, Tulitikkutehdas

Julkisivut

Luonnos 24.1.2020

www.pavearkkitehdit.fi | office@pavearkkitehdit.fi

13

1:250



PAVE
ARKKITEHDIT



JULKISIVUMATERIAALIT

- 1 Tiili, tumman harmaa
- 2 Tiili, olemassa oleva
- 3 Lasi
- 4 Tiili, tumma
- 5 Julkisivulevy
- 6 Corten-teräs
- 7 Peltikatto, musta
- 8 Rapattu
- 9 Lasi tumman harmaa / silkipainettu



Julkisivu pohjoiseen

1:250



Julkisivu etelään

1:250

18.021 Santalahti, Tultikkutehdas
Julkisivut
Luonnos 24.1.2020

14
1:250

www.pavearkkitehdit.fi | office@pavearkkitehdit.fi



PAVE
ARKKITEHDIT

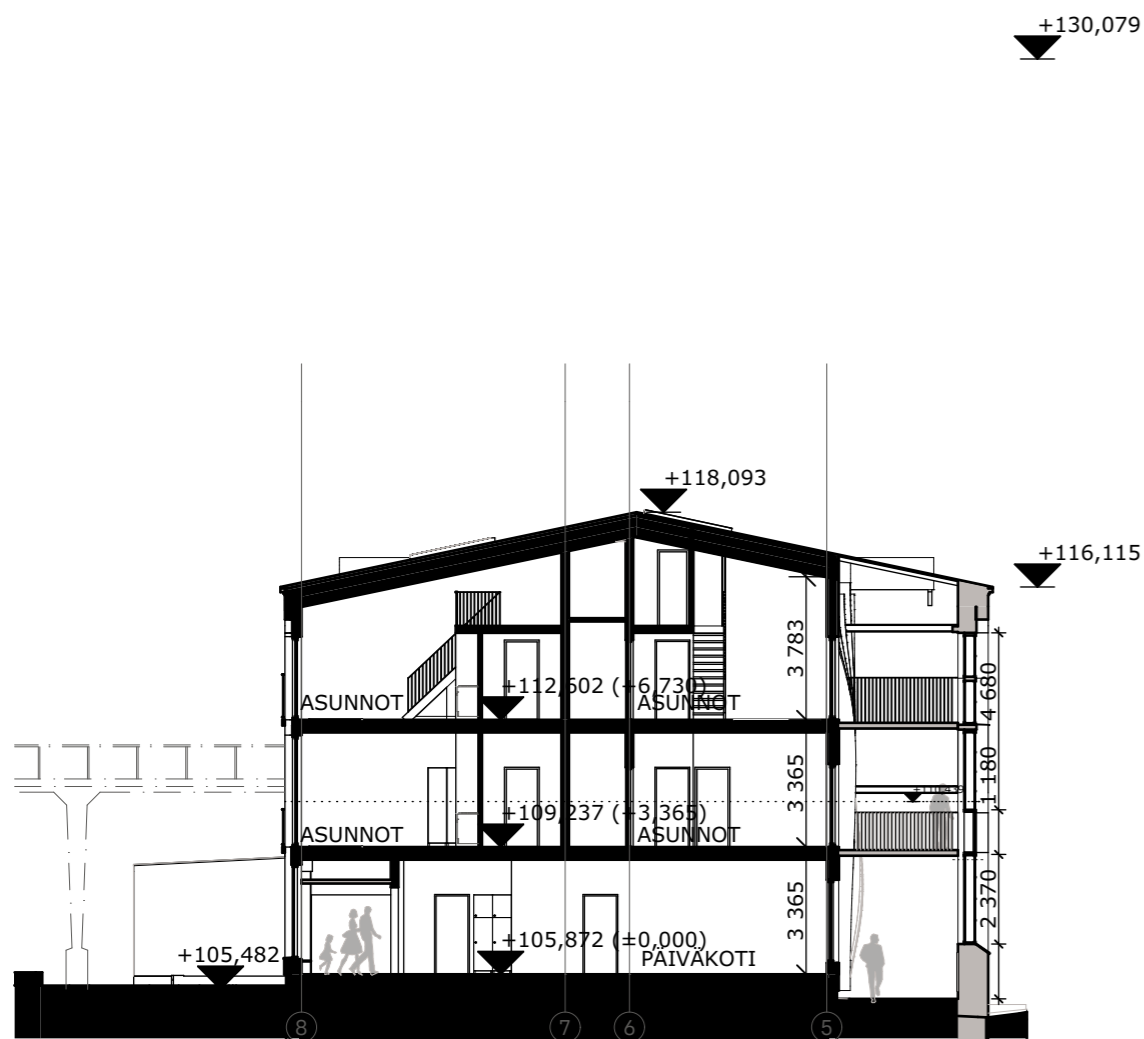




2

A2 leikkaus

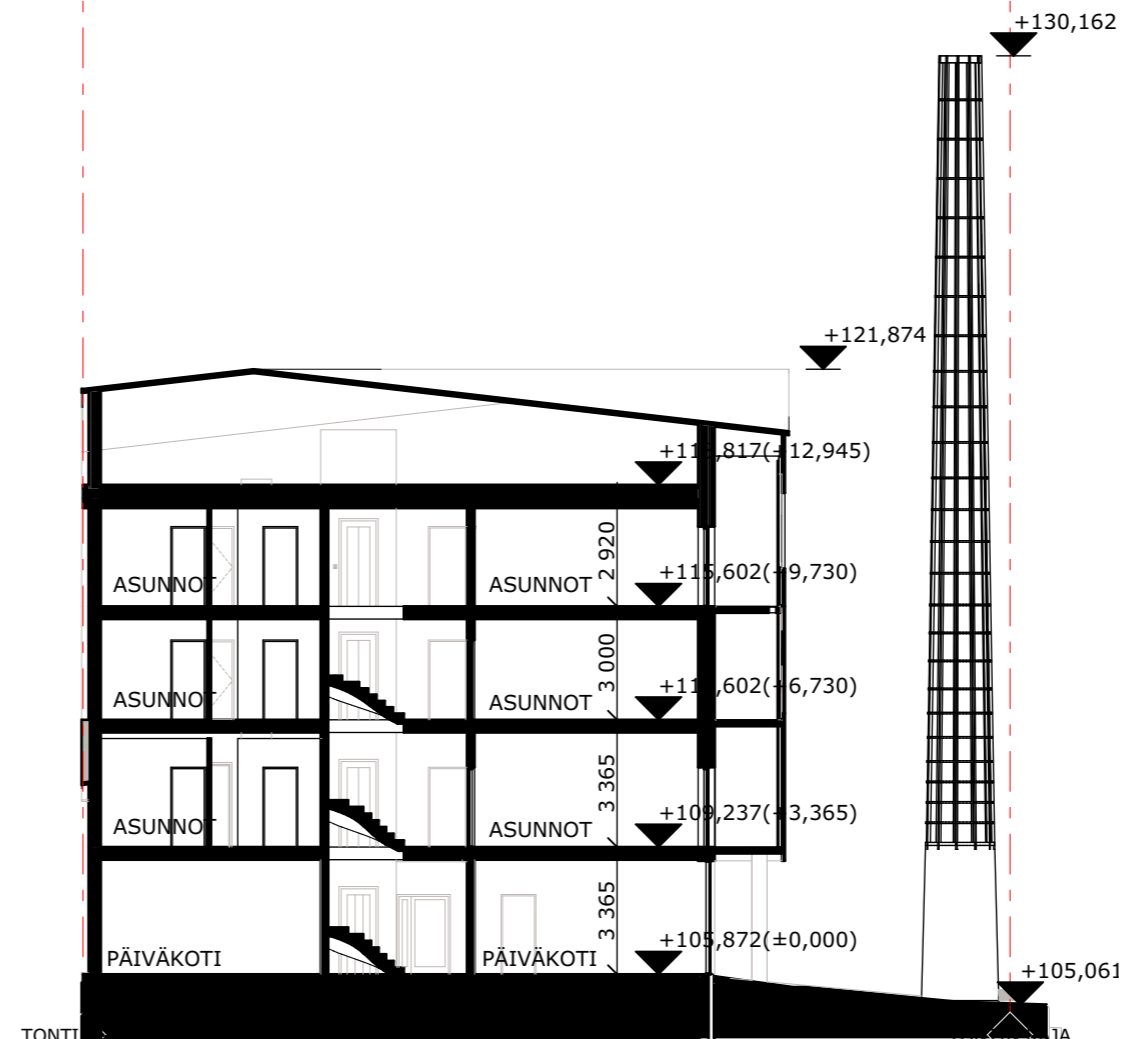
1:200



1

B-B2 leikkaus

1:200



3

B3 Leikkaus

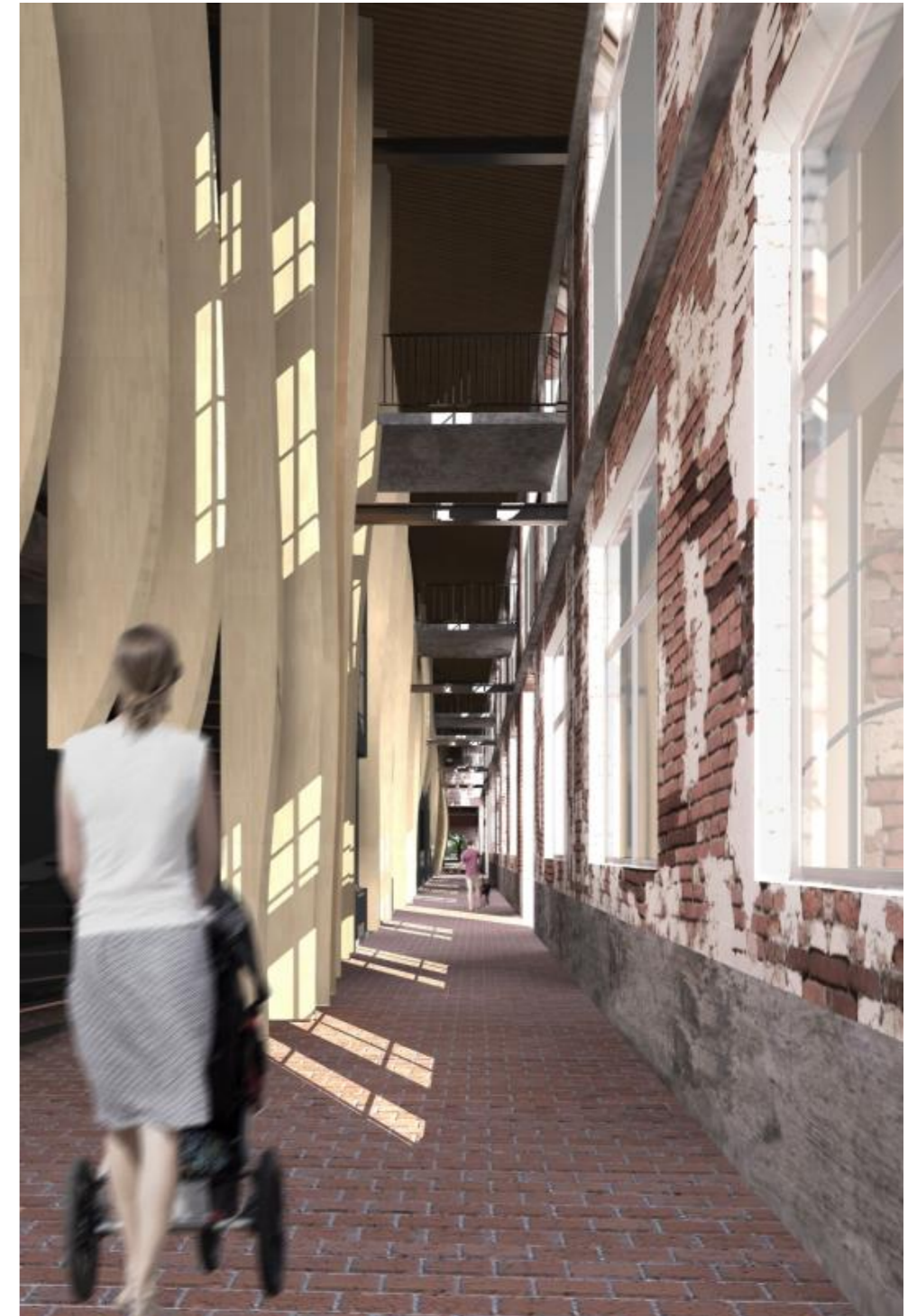
1:200

18.021 Santalahti, Tulitikkutehdas
 Leikkaukset
 Luonnos 24.1.2020

15
 1:200

www.pavearkkitehdit.fi | office@pavearkkitehdit.fi





18.021 Santalahti, Tulitikkutehdas
Näkymät vätilasta
Luonnos 24.1.2020

www.pavearkkitehdit.fi | office@pavearkkitehdit.fi

16



PAVE
ARKKITEHDIT





18.021 Santalahti, Tulitikkutehdas

17

Näkymäkuva

Luonnos 24.1.2020

www.pavearkkitehdit.fi | office@pavearkkitehdit.fi



PAVE
ARKKITEHDIT





18.021 Santalahti, Tulitikkutehdas

18

Näkymäkuvat

Luonnos 24.1.2020

www.pavearkkitehdit.fi | office@pavearkkitehdit.fi



PAVE
ARKKITEHDIT



1444