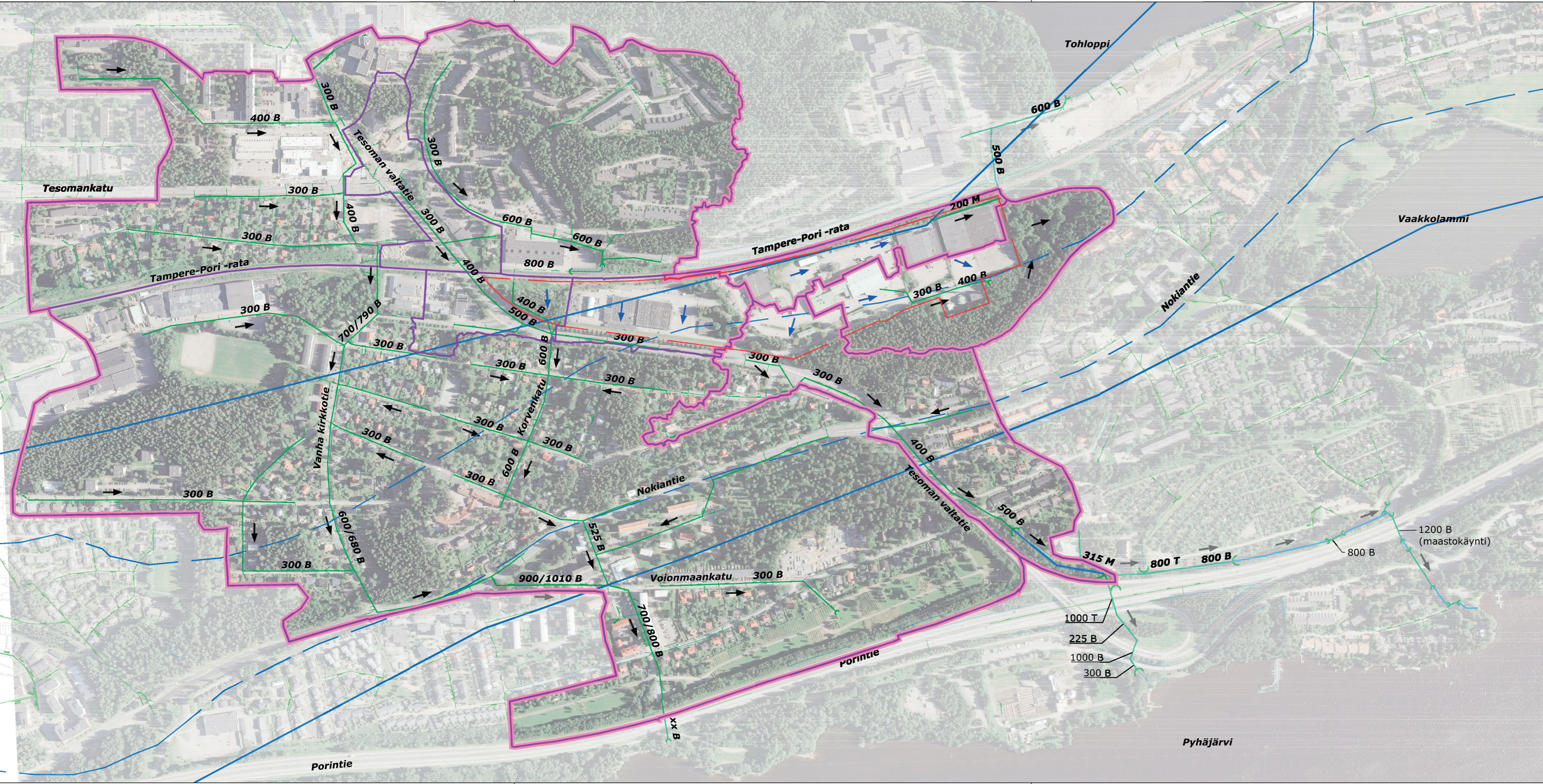


\\RAMFITAMD\S01\DATA1\TIE\TIE\1510039730_RAHOLA_RADANVARSIKORTTELLI_HV_TULOKSET\N1_NYKYTILA_HYDROLOGIA.DWG
Tulos: 2.12.2020



Merkintöjen selitykset:

- Päävedenjakaja
- Osavedenjakaja
- Hulevesiviemäri, nyk.
- Avouoma (päävirtausreitti)
- Hulevesien virtaussuunta verkostossa ja maastossa
- Hulevesien johtumissuunta suunnittelualueella
- Pohjavesialueen raja
- Pohjaveden muodostumisalueen raja
- Suunnittelualue

Hulevedet nykytilanteessa:

Hulevesiä johtuu suunnittelualueelta nykytilanteessa 4 eri suuntaan:

- 1) Viemäroitynä Tampere-Pori -radan ali Toholppi -järven suuntaan
- 2) Viemäroitynä Risuharjunpuiston maastopainanteen (pieni suppa) suuntaan
- 3) Pintavaluntana Tesoman valtatie hulevesiviemäriin (300/400 B), joka alittaa Porintien Tesoman rampin kohdalla purkaen Pyhäjärveen
- 4) Viemäroitynä Korvenkadun hulevesiviemäriin (600 B) suuntaan, joka niin ikään Porintien alitettuaan purkaa Pyhäjärveen

Näin ollen suunnittelualueen läntisimmät osat kuuluvat Pyhäjärveen suoraan vetensä purkavaan valuma-alueeseen. Itäiset osat puolestaan jakautuvat Toholppi -järven valuma-alueeseen ja Risuharjun puiston supan valuma-alueeseen.

Suunnittelualue sijaitsee lähes kokonaisuudessaan, aivan alueen läntisimpiä osia lukuunottamatta, Epilänharju-Villilän pohjavesialueella, joka on luokiteltu vedenhankinnan kannalta tärkeäksi I-luokan pohjavesialueeksi.

Ortoilmakuva © MML (2018)

k.osa/ kylä Rahola	kortteli/ tila	Tontti/ Rn:o	Viranomaismerkintöjä	
Rakennustoimenpide			Piirustuslaji Yleiskartta	
Rakennuskohteen nimi ja osoite Raholan radanvarsiorttelin hulevesien yleissuunnitelma	Piirustuksen sisältö Nykytila ja hydrologia	Mittakaava 1:5000		
	Koordinaatti/korkeusjärjestelmä GK-24/N2000			
Ramboll PL 718, Pakkahuoneenaukio 2 33101 Tampere puh. 020 755 611 www.ramboll.fi	Suunn. ala VHT 1510038145	Työnro N1	Tiedosto	
Suunn.(nimi, tutkinto, allekirj.) L. Lahti	Piirt. L. Lahti	Hyv. L. Peltola	Muutos	Pvm 28.3.2018