

# MESSUKYLÄN PÄIVÄKODIN JA KOULUN LAAJENNUKSEN ASEMAKAAVAMUUTOS 8689 SAATTOLIIKENNESELVITYS



© Google

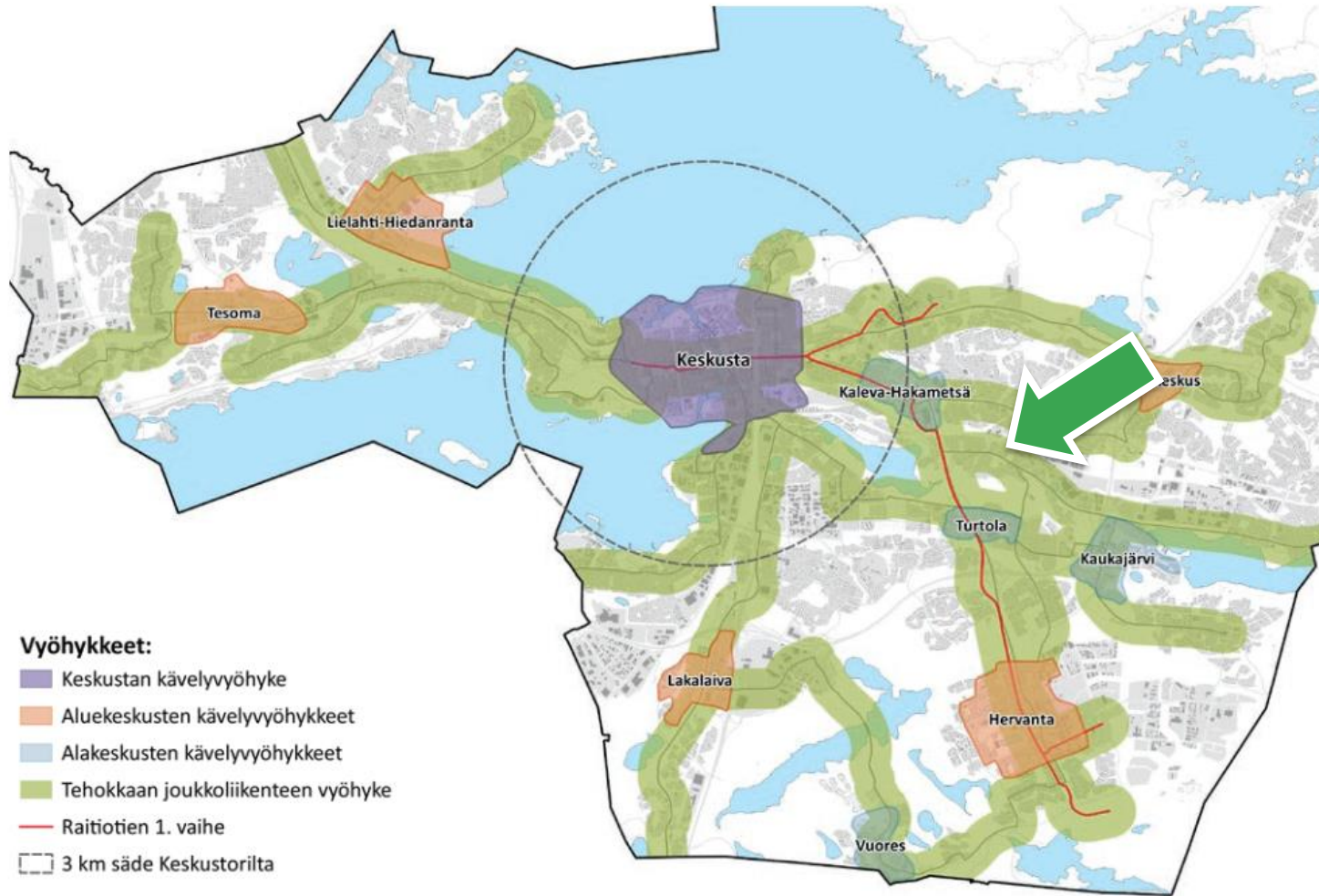
5.11.2020

**RAMBOLL**

Bright ideas. Sustainable change.

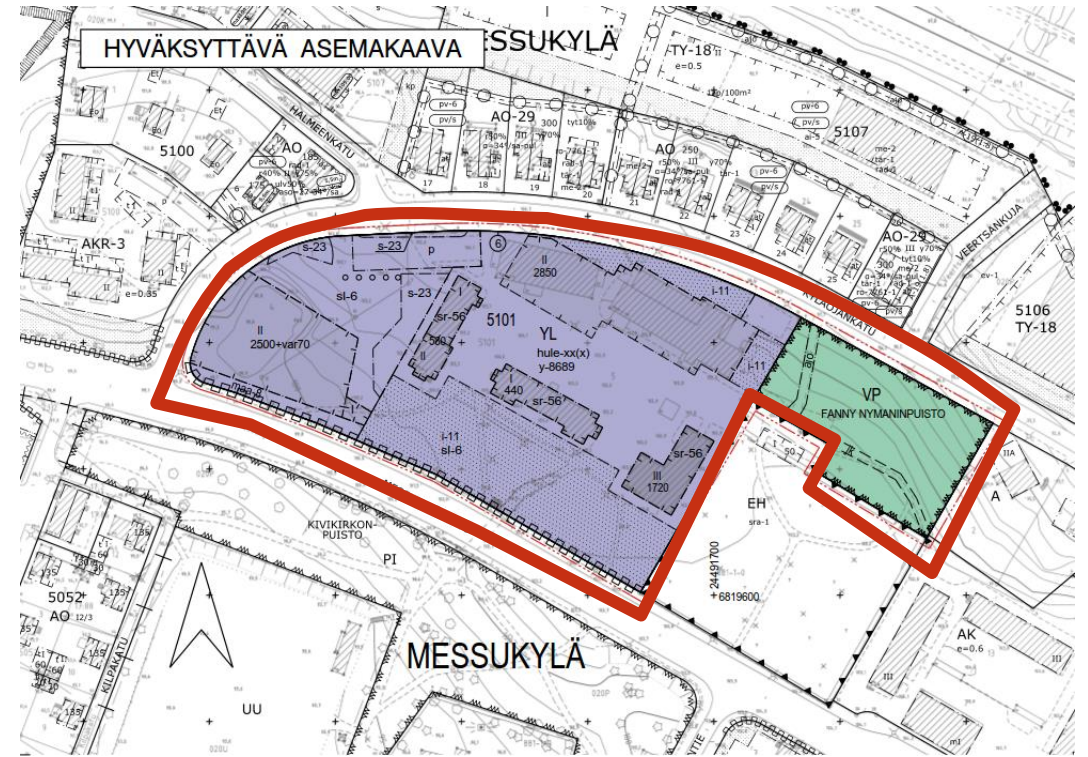
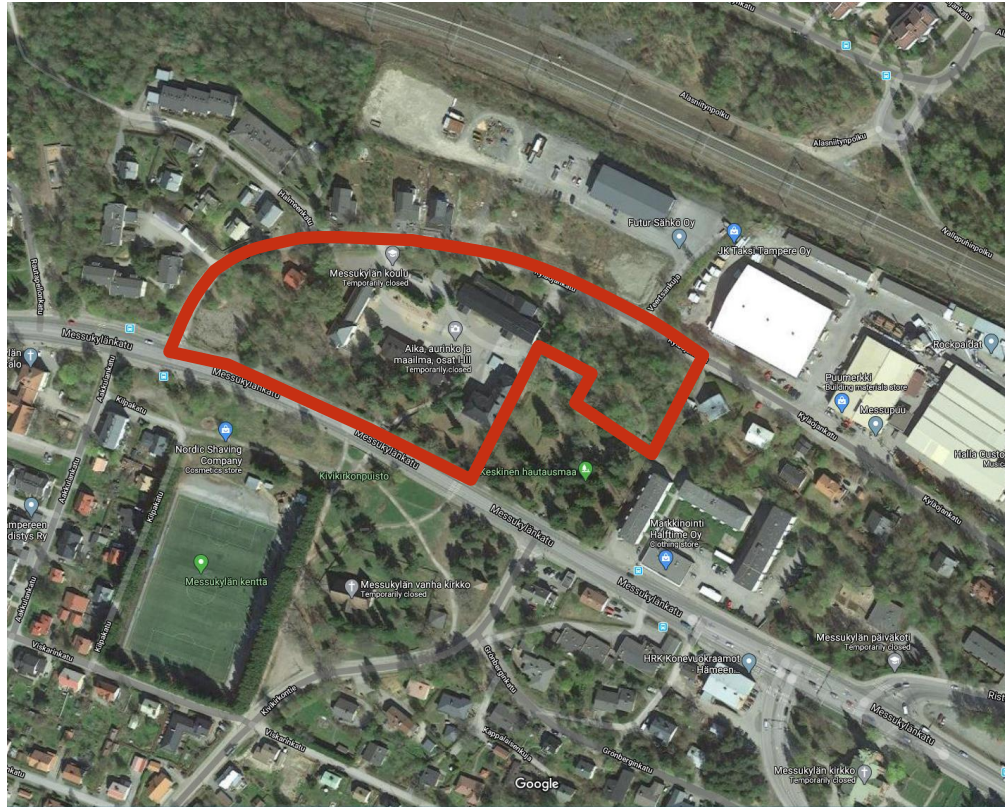
Donna ID: 5 278 255

# SUUNNITTELUALUEEN SIJAINTI



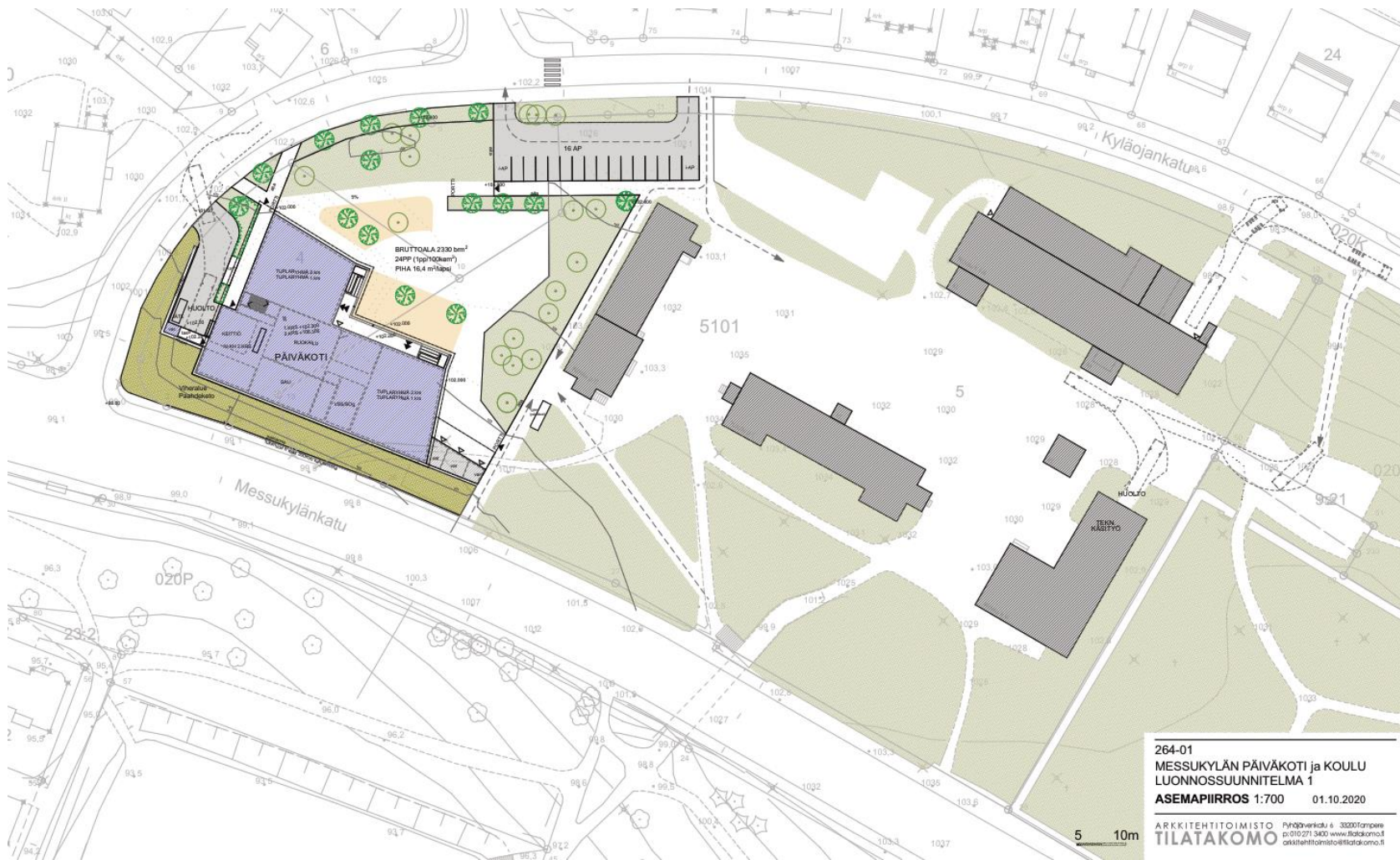
- Suunnittelualue sijaitsee keskustan itäpuolella, Messukyläntien varrella
- Liikenteellisesti alue on tehokkaan joukkoliikenteen vyöhykkeellä, yli 3 kilometrin päässä Keskustorilta

# SUUNNITTELUALUE



Suunnittelualueella sijaitsee nykyisin koulu. Alueen länsipäähän, nykyisin käyttämättömälle alueelle, toteutetaan päiväkotii.

# VIITESUUNNITELMA

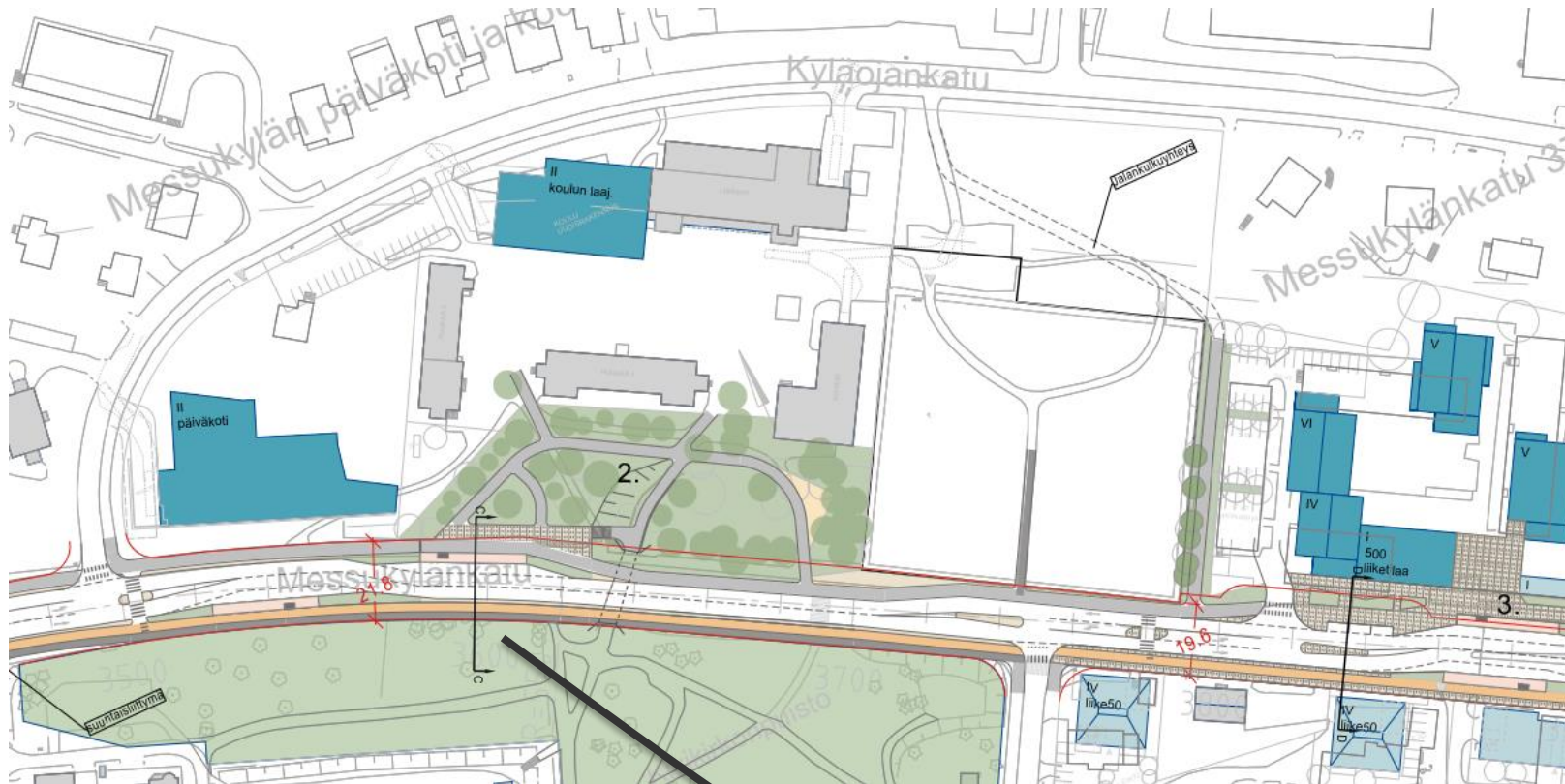


- Päiväkodin viitesuunnitelman mukainen bruttoala 2330 neliometriä
- Mitoitus: päiväkoti 160 lasta (8 ryhmää), esiopetus 40 lasta (2 ryhmää)
- Koululla noin 350 lasta

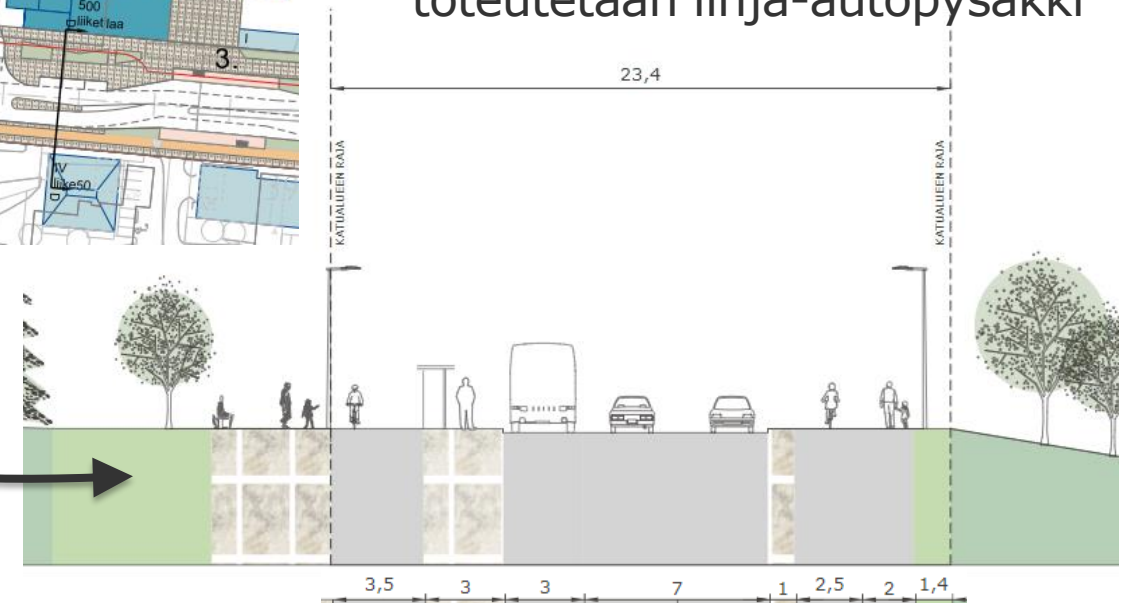
# PYSÄKÖINTIPAikkojen MITOITUS, PYSÄKÖINTIPOLITIikka

- Autopaikkoja päiväkodin ja esiopetuksen osalle: henkilökunnalle 2 ja saattoliikenteelle vähintään 1 autopaikka / lapsiryhmä, yhteensä 12 autopaikkaa.
- 40 pyöräpaikkaa päiväkodille (kokouksessa sovittu)
  - Pysäköintipolitiikan mukaan 1 pyöräpaikka / 100 kerrosneliometriä, yhteensä 24 pyöräpaikkaa
- Koululle 7 autopaikkaa.
- Koulun pyöräpaikat: nykyisin 90 kpl, lisätään 50 %. Suunnitelmassa n. 135 pyöräpaikkaa (kokouksessa sovittu)
  - Pysäköintipolitiikan mukaan 350 oppilaan koululle sijoitetaan 115 - 175 pyöräpaikkaa

# MESSUKYLÄNKADUN YLEISSUUNNITELMA

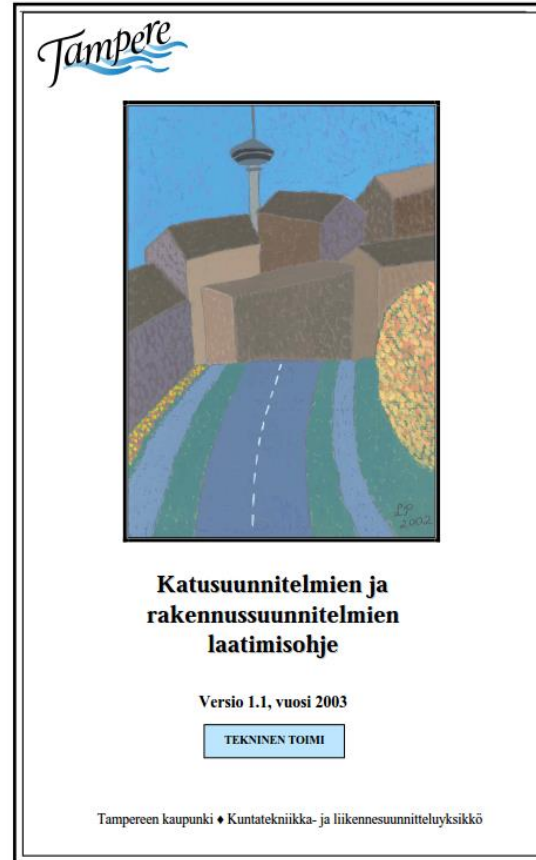
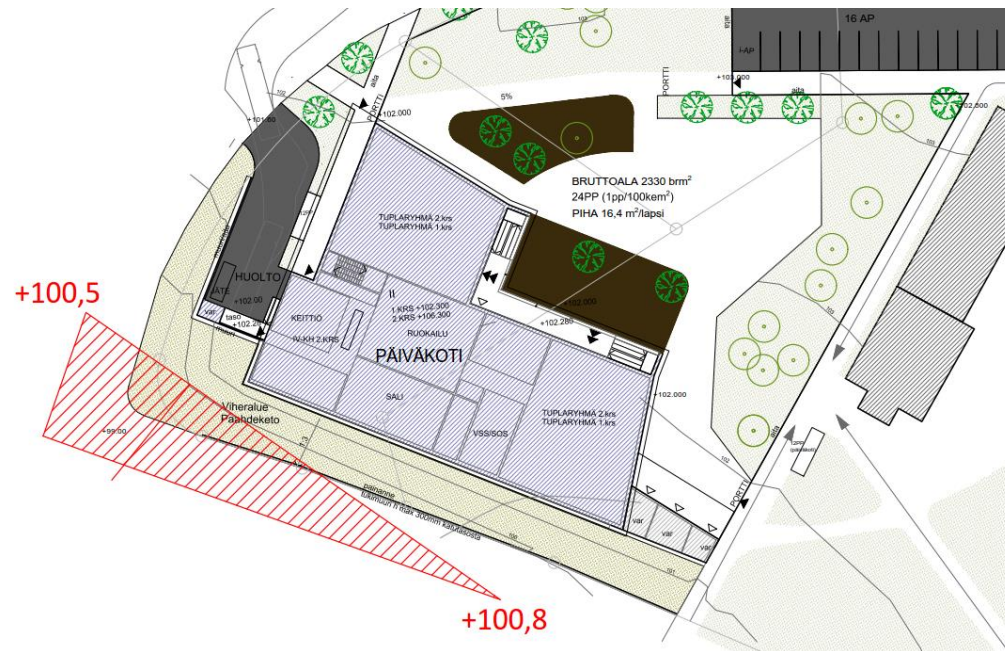


- Lähtökohtana toimii Messukylänkadun yleissuunnitelma, jossa katu saneerataan 1+1-kaistaiseksi
- Saneeraus mahdollistaa paremmat jalankulku- ja pyöräliikenne yhteydet
- Koulun / päiväkodin kohdalle toteutetaan linja-autopysäkki



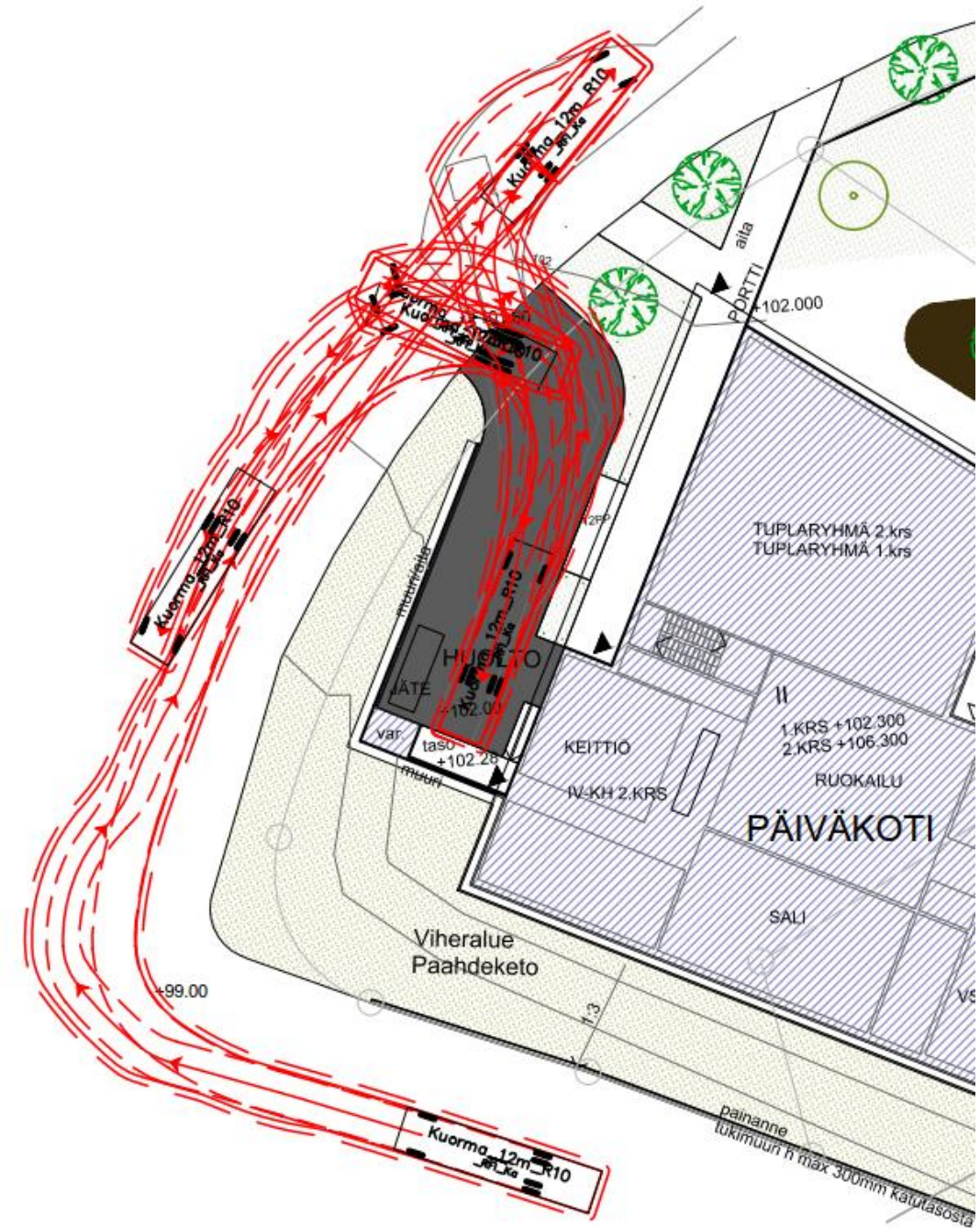
# LIITTYMISNÄKEMÄT MESSUKYLÄNKATU/KYLÄOJANKATU –LIITTYMÄ

- Näkemät tarkasteltu Tampereen kaupungin katusuunnitelmien laatimisohjeen (2003) mukaan
- Nopeusrajoitus Messukyläntiellä 40 km/h kadun yleissuunnitelman mukaisesti
- Suunniteltu päiväkotirakennus ei ole näkemäesteenä liittymässä
- Maan pinnan korko ja sijoitettava kasvillisuus suunniteltava siten, että alla olevassa kuvassa viivoitetulla kolmiolla esitetyllä alueella näkemät eivät peity



# HUOLTO- JA PELASTUSAJOT AJOURATARKASTELOT

- Viitesuunnitelmassa huolto- ja pelastusliikenteelle varatut tilat riittävät
- Päiväkodin huoltotasku rakennuksen länsireunassa, Kyläojankadun varrella
- Päiväkodin pihalle ei tarvetta ajaa pelastusajoa. Huoltoajo pihalle mahdollinen (tarve hyvin vähäinen)





# PYÖRÄREITIT

- Pyöräilijät pyritään pitämään pois koulun piha-alueelta luomalla luontevat reitit pihan ulkopuolelta (rakennusten takaa)
- Pyöräpysäköinteihin reitit sekä Kyläojankadulta että Messukylänkadulta

 Pyöräreitit



# PYÖRÄPYSÄKÖINTI

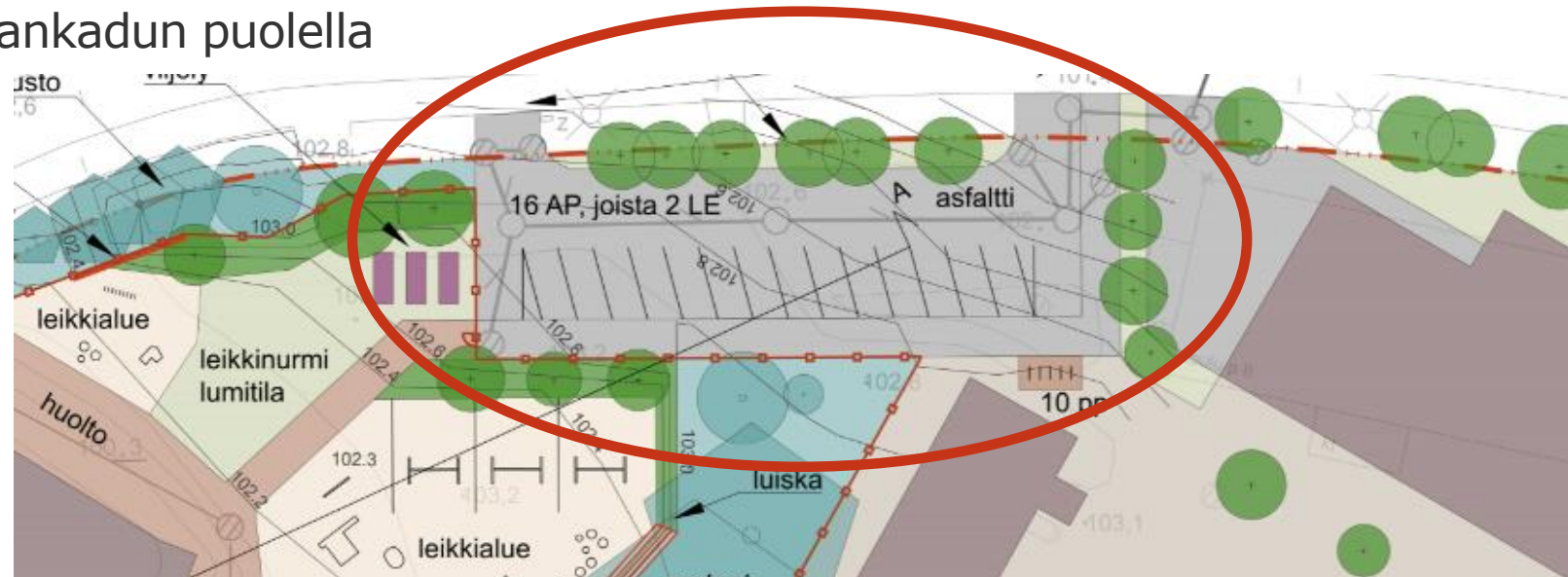
- Päiväkodin pyöräpysäköinti hajautetaan Messukyläntien varteen (30 pyöräpaikkaa) ja Kyläojankadun varren pysäköintialueen yhteyteen (10 pyöräpaikkaa)
- Koulun pyöräpysäköintiä laajennetaan nykyisen alueen lähistölle siten, että kokonaismääräksi tulee n. 136 pyöräpaikkaa (nykyisin 90 pyöräpaikkaa)

 Pyöräpysäköintialueet



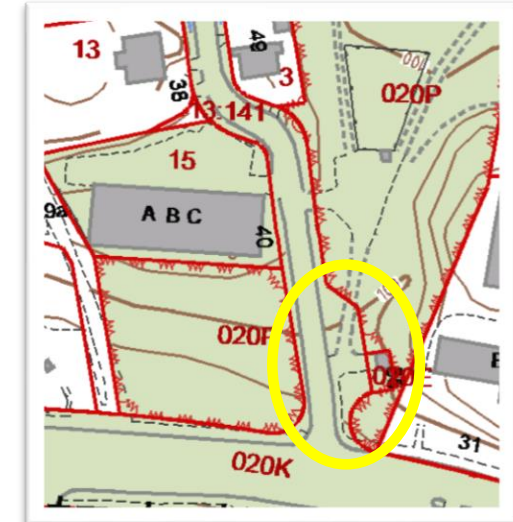
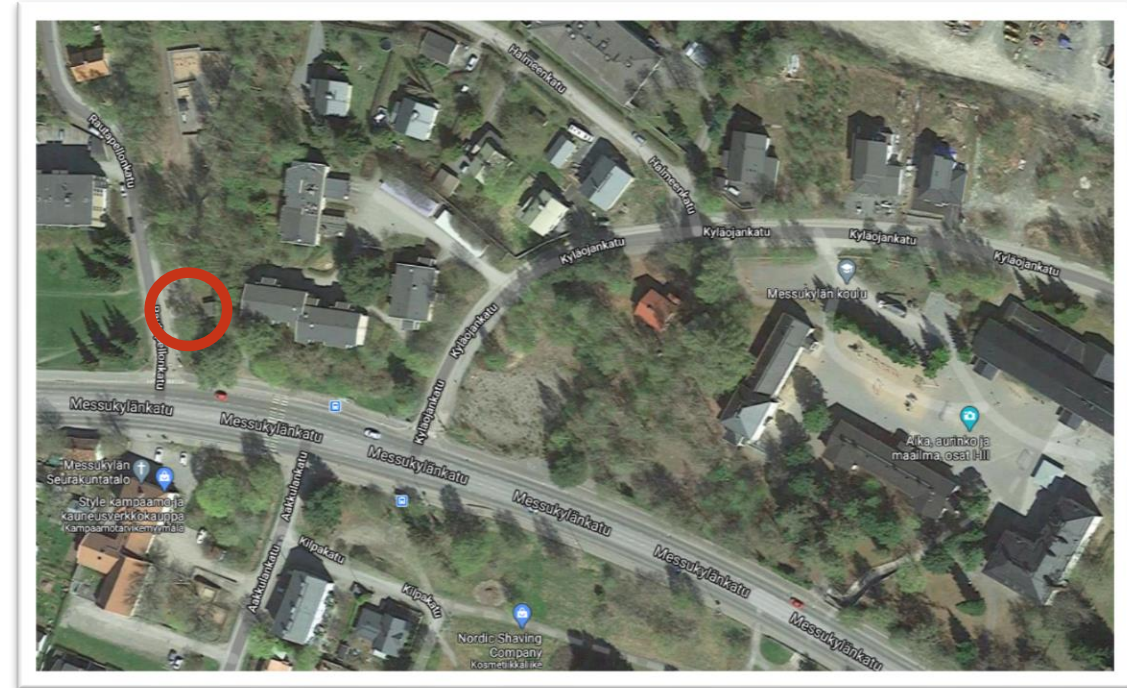
# PYSÄKÖINTIALUE

- Pysäköintialue toteutetaan yksisuuntaisena siten, että läntisestä liittymästä ajetaan sisään ja itäisestä ulos. Yksisuuntaisena liikenne on selkeämpää ja turvallisempaa
- Paikat viistopysäköintiä, tukee yksisuuntaisuutta
- Pysäköintialueen eteläreunaan jalkakäytävä
- Tilaa 16 ajoneuville, joista 2 varattu liikuntaesteisille. (1 kummassakin päässä)
- Koulun tontin itäpäässä Kyläojankadun puolella 3 autopaikkaa



# KOULULAISTEN SAATTOLIIKENNE

- Koululaisten saattoliikenne ei edellytä saattajan poistumista autosta, lyhyt pysähdys riittää.
- Rautapellonkadun alkupäässä nykyisellä katualueella sijaitsevaa hiekkakenttää on mahdollista kehittää koululaisten saattoliikennetarkoituksiin. Alueelta on etäisyyttä koulun pihalle noin 250 m.



# KIITOS

Juho Suolahti  
juho.suolahti@ramboll.fi