

1:5000

Alue-/ alakeskuksen kävelyvyöhyke ja tehokas joukkoliikenne + etäisyys tontin keskeltä linnuntietä alle 400 m raitiotiepyräkin keskelle + rakenteellinen pysäköinti

KERROSALA, asunnot: 14880 kem<sup>2</sup>  
KERROSALA (ata): n. 570 kem<sup>2</sup>

asuinkerrostalot 11520  
3 le-ap + 1ap  
(pintapysäköinti: 4 x 130 = 520)

asuinkerrostalot, ara 3360  
1/216:  
86-71=15 ap (p-laitoksessa) x 216 = 3240

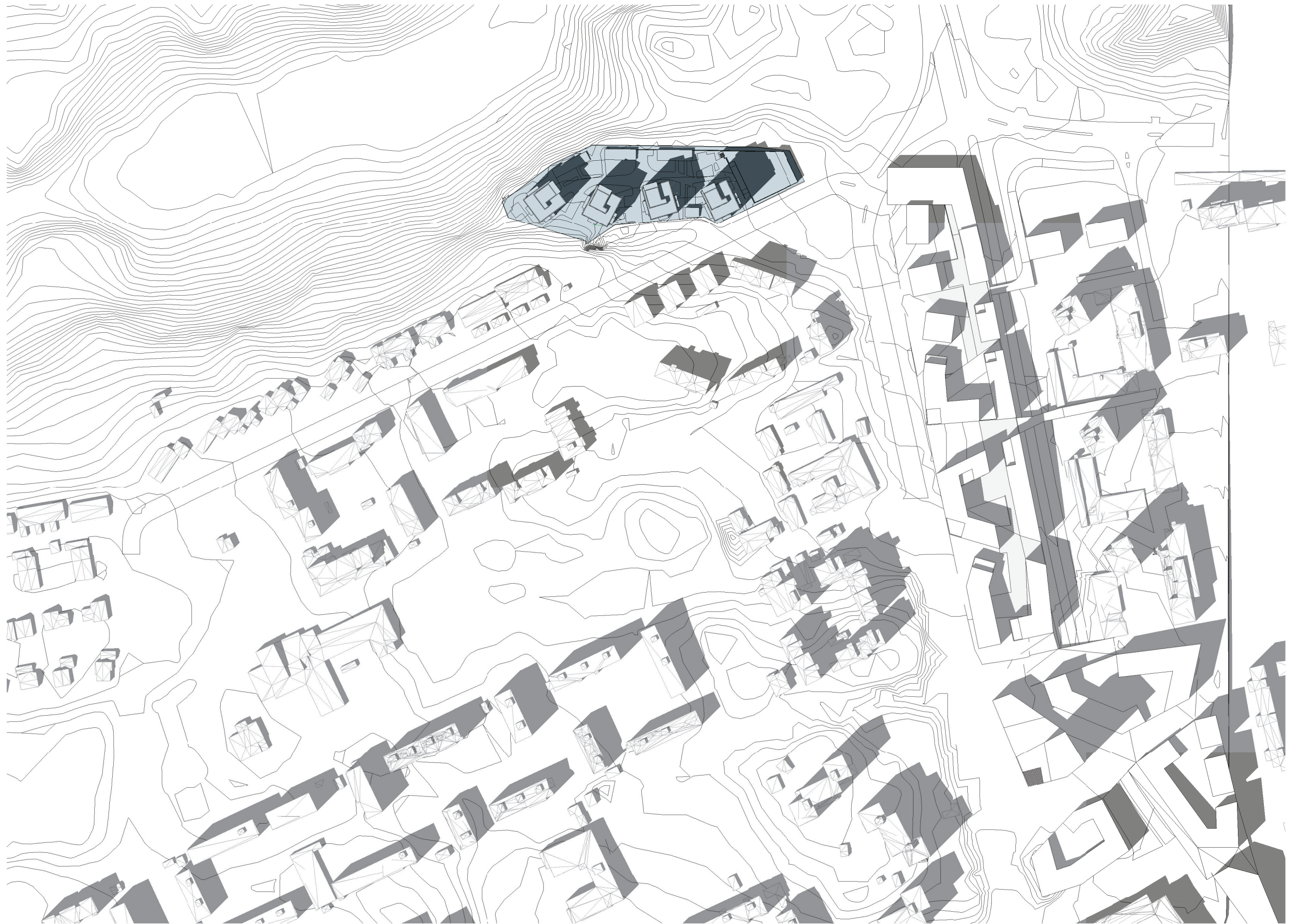
Polkupyörät:  
1/40  
372 pp  
luonnoksessa 384 pp, joista pihavarastoissa 204 pp

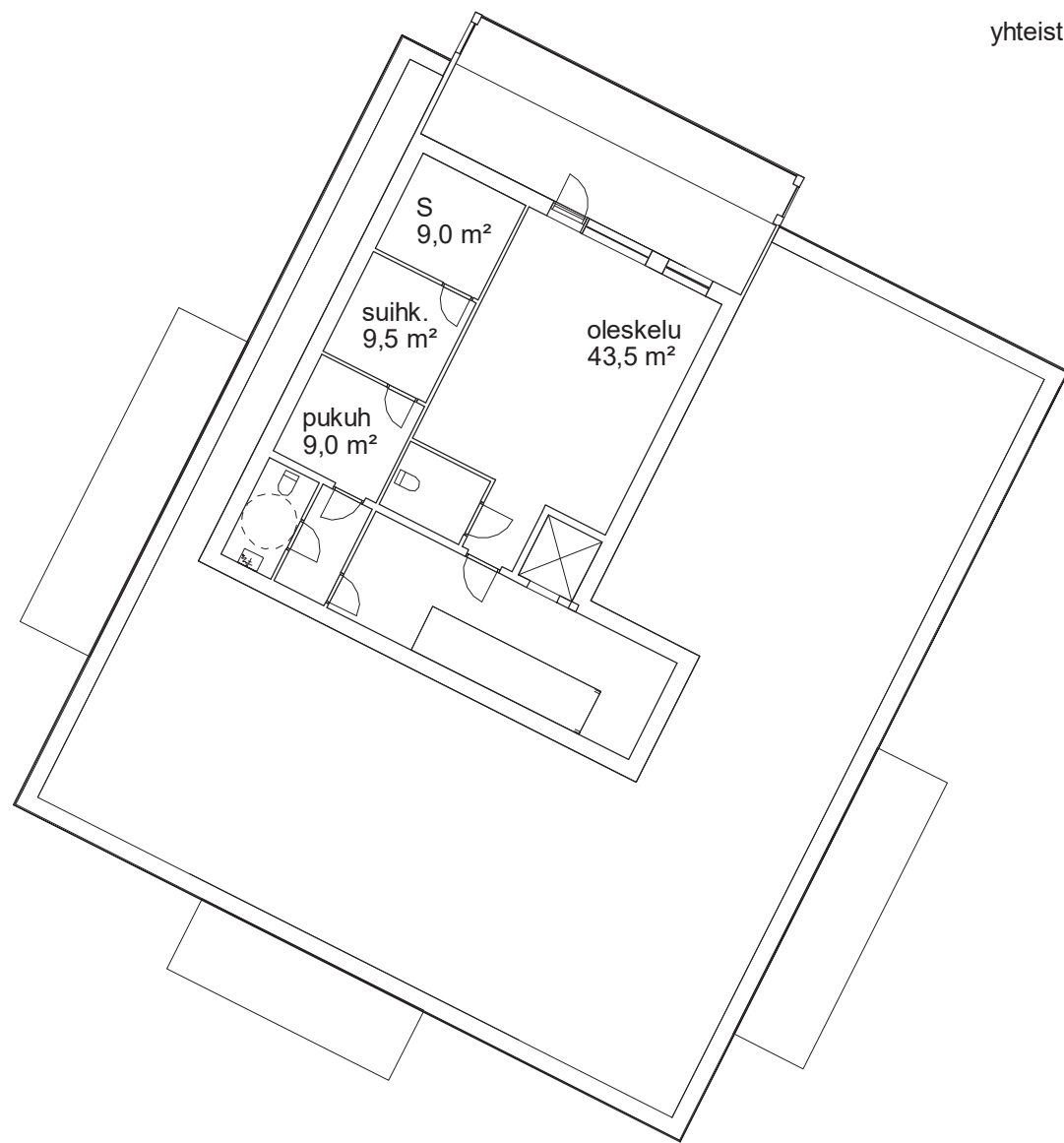
1/156, p-laitos:  
(11520-520)/156 = 71 ap

1/180:  
(3360-3240)/180 = 1 le-ap  
yht. 90 ap

Luonnoksessa 92 ap



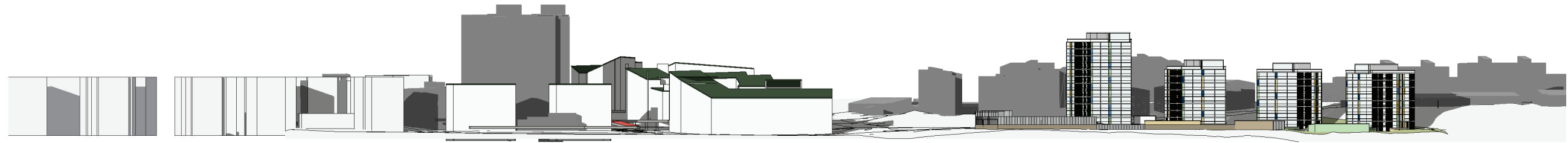




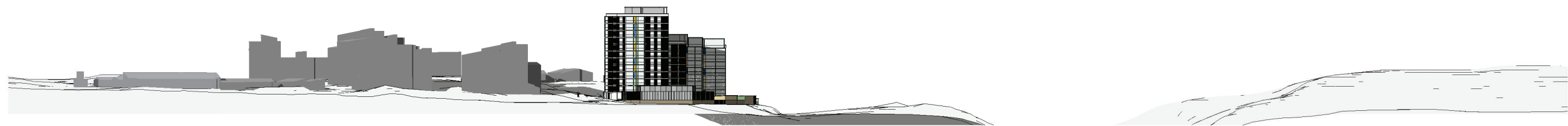
yhteistilat katolla



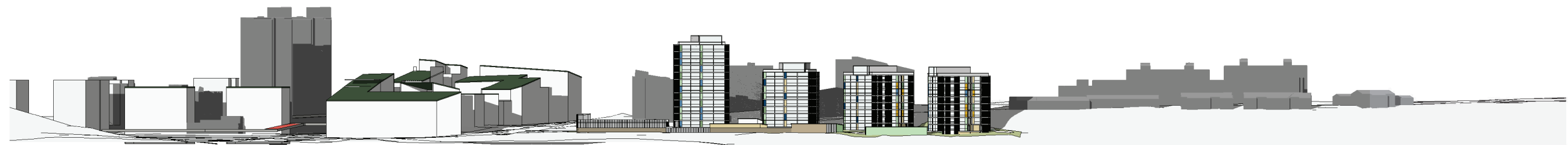
rakennuksen peruserkerros



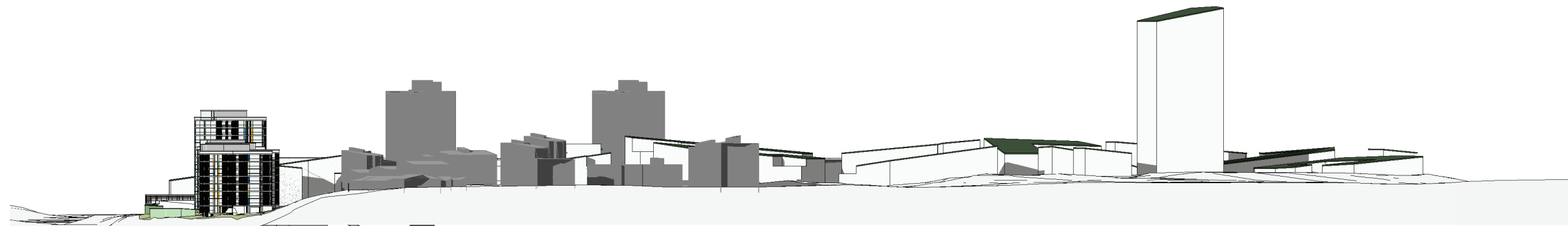
alueleikkaus A-A 1:2000



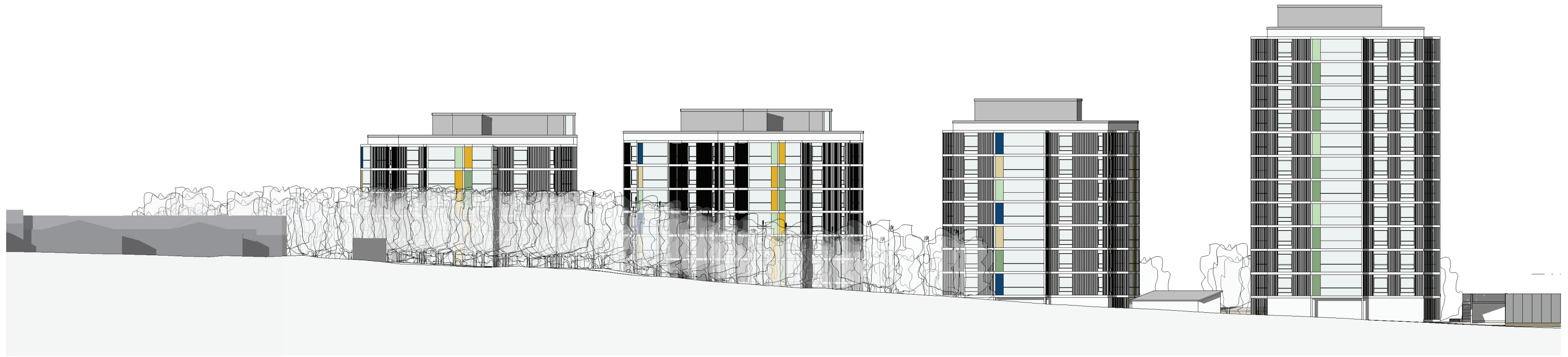
alueleikkaus B-B 1:2000



alueleikkaus C-C 1:2000



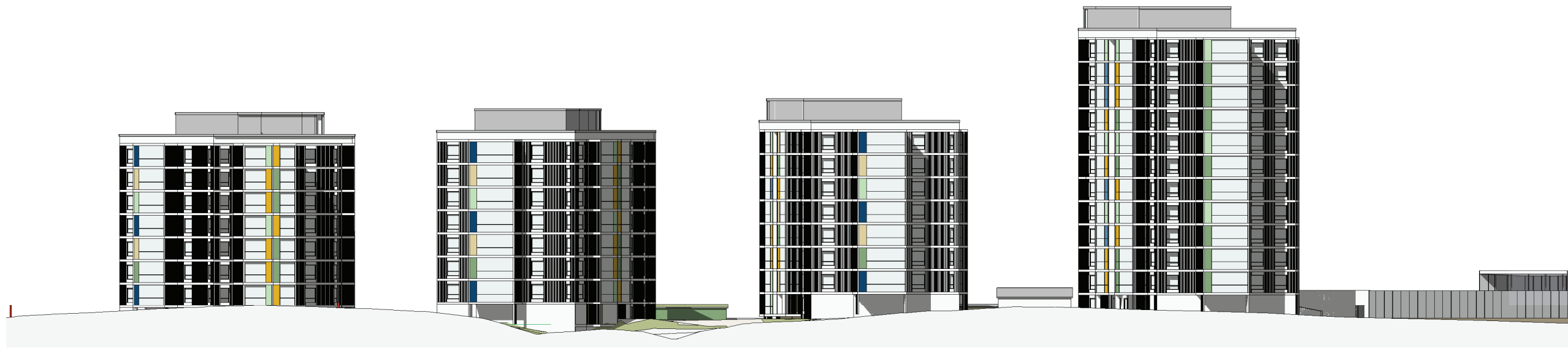
alueleikkaus D-D 1:2000



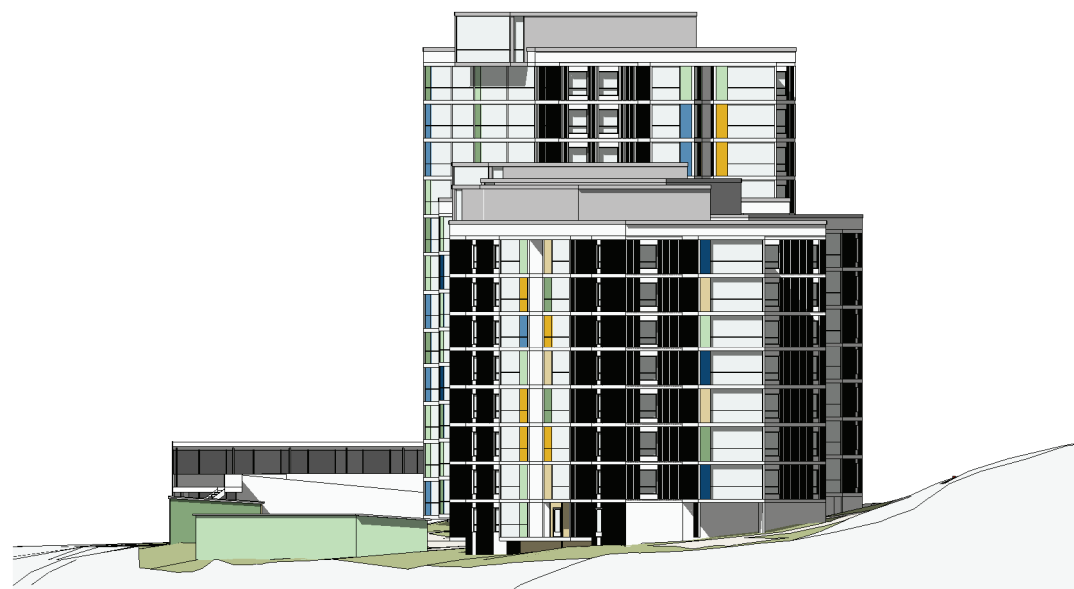
Alueleikkaus Kanjoninkadun suuntaisesti  
1 : 500



Alueleikkaus länteen  
1 : 500



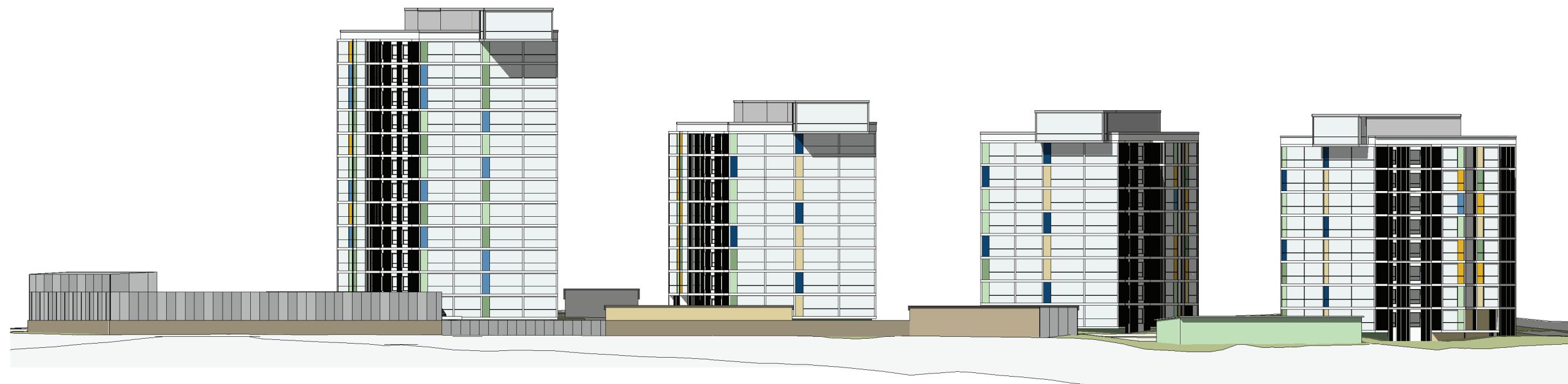
julkisivu etelään 1:500



julkisivu länteen 1:500



julkisivu itään 1:500



julkisivu pohjoiseen 1:500

Kanjoninkatu

Julkisivut

L05 101

1:600

18.09.2020

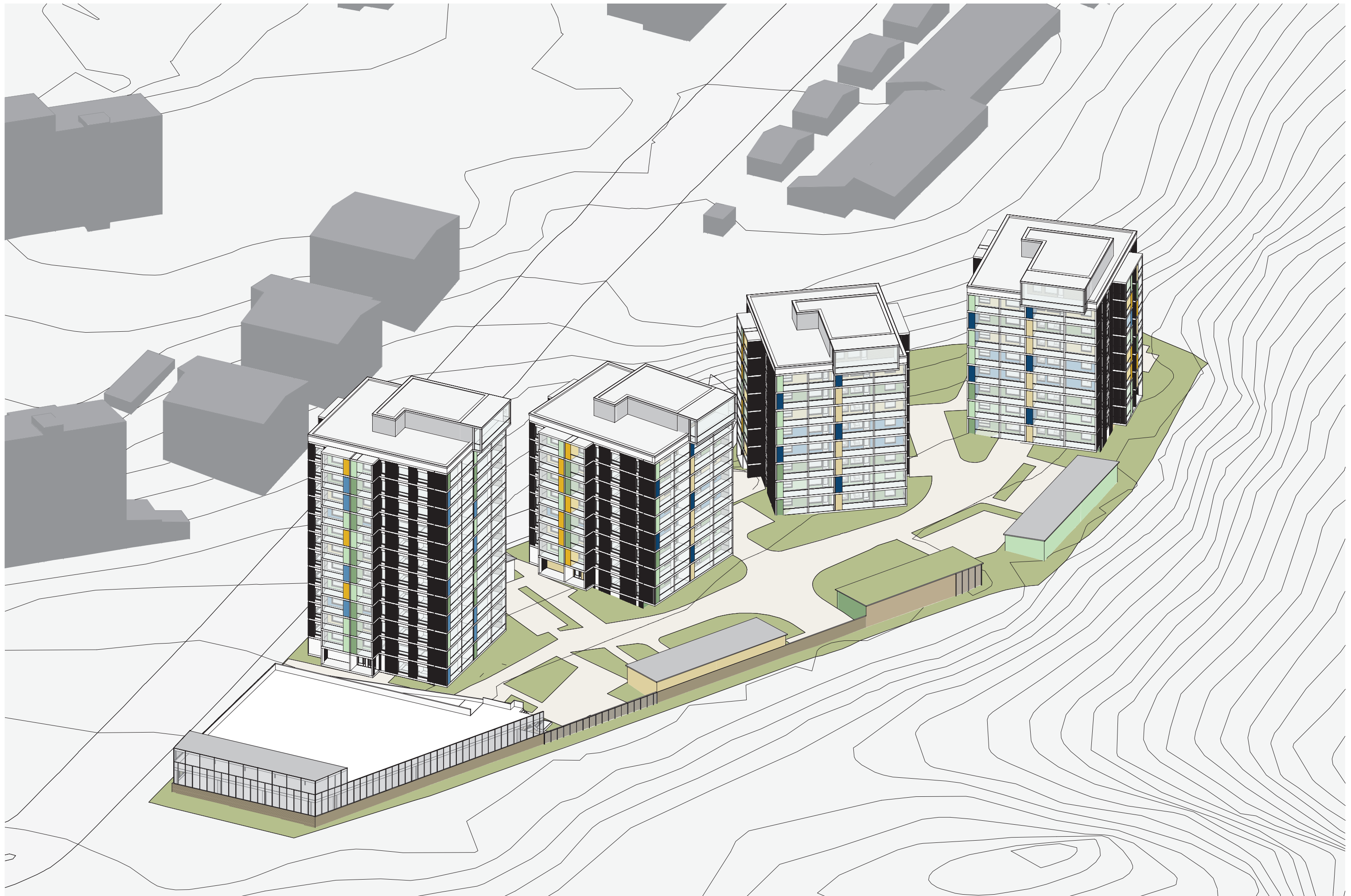


Virtuaalimalli: näkymä pohjoisesta



Virtuaalimalli: näkymä Kanjoninkadulta  
länneestä





Virtuaalimalli: näkymä Insinöörikadulta  
kaakosta

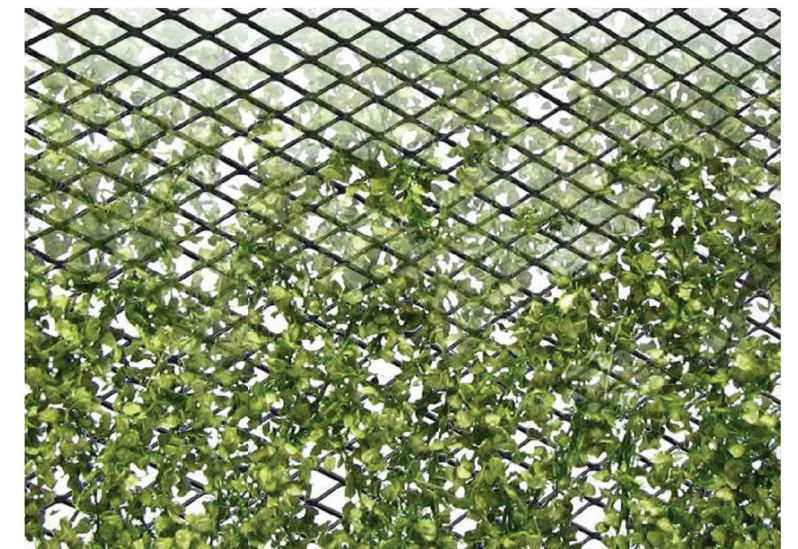


1. palosuojaikäsitelty puuverhous
2. maalattu betonielementti
3. uritettu valkobetonielementti
4. valkobetoni
5. parvekelasitus
6. räystäspellitykset, vaalea harmaa
7. ikkunakarmit ja -puitteet, valkoinen
8. vesipellit, vaalea harmaa
9. lattasäleikkö, valkoinen
10. lasi
11. parvekkeiden pellitykset ja profiilit, valkoinen
12. Julkisivulevy



palosuojaikäsitelty puuverhous

Pysäköintilaitoksen ja aidan levyverkko



Virtuaalimalli: näkymä Kanjoninkadulta  
länneestä



