

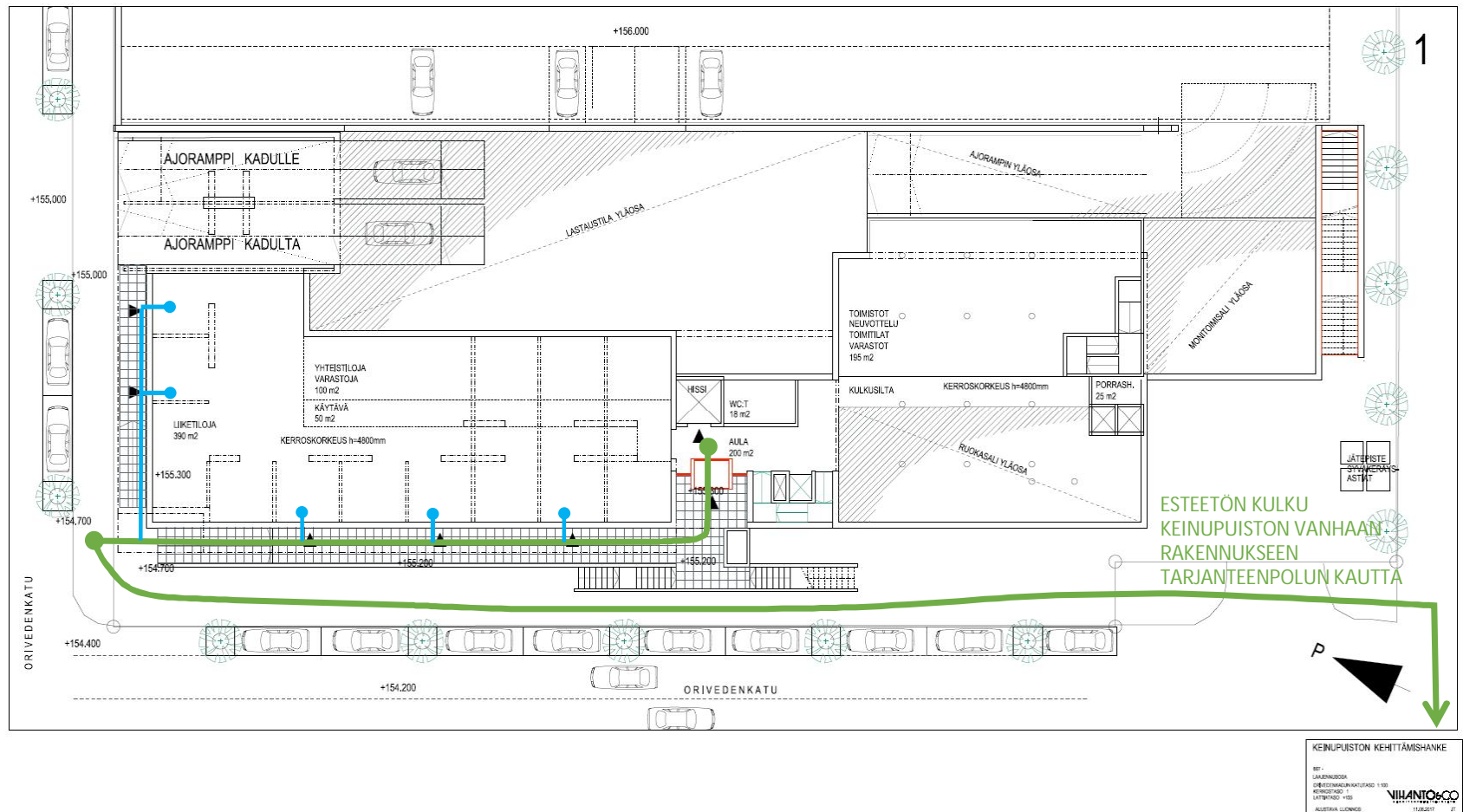


ORIVEDENKADUN LPA-ALUE  
ASUMISKÄYTTÖÖN (AK8668)  
ASEMAKAAVAN LUONNOSVAIHE - ESTEETTÖMÄT REITIT

Esteettömyyspalaveri 24.8.2017

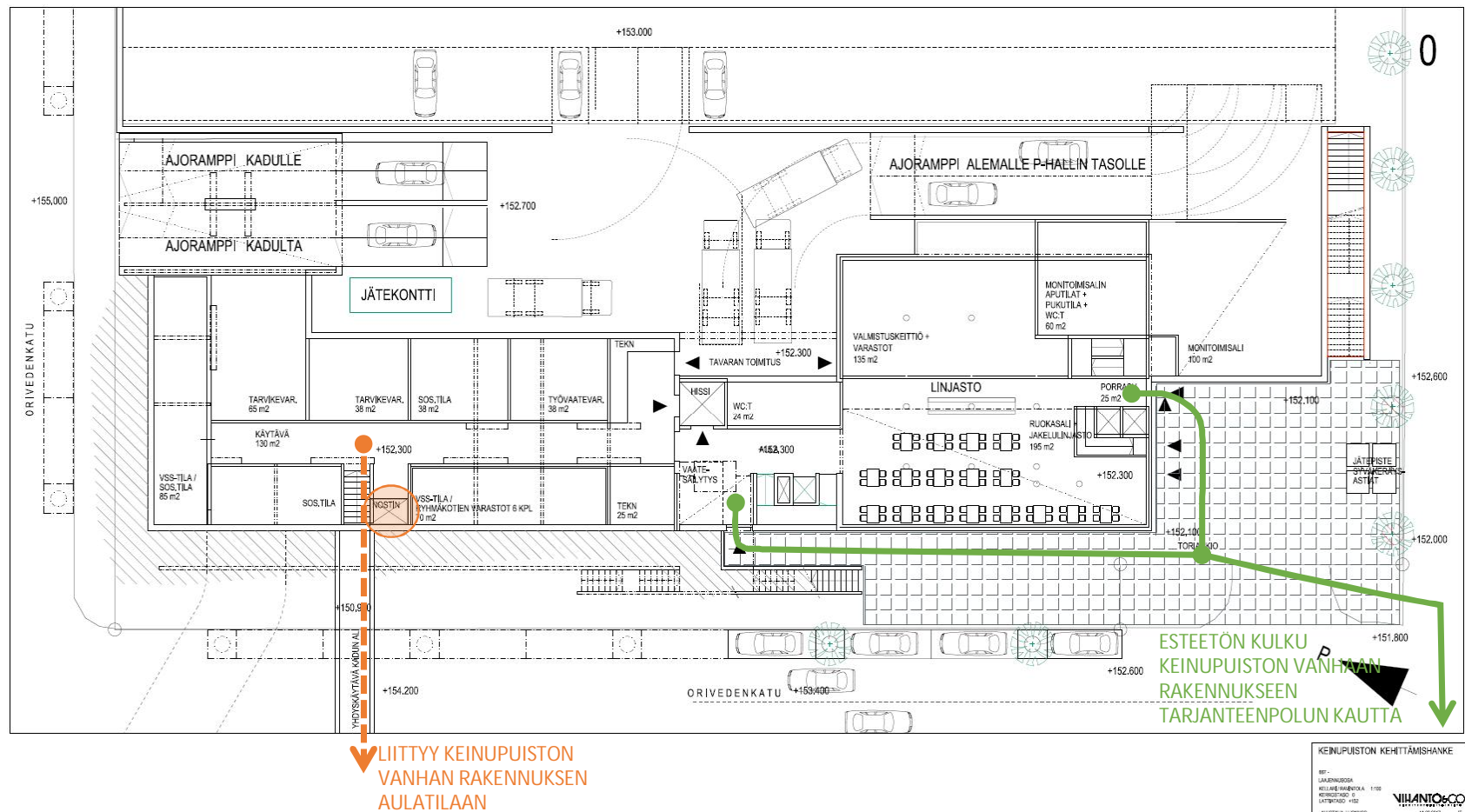
# ESTEETÖN KULKU ORIVEDENKADULTA KEINUPUISTON LAAJENNUKSEN TILOIHIN – 1.KERROSTASOLLE

- Esteetön kulku Orivedenkadulta kaava-alueen länsikulmasta
- Esteetön kulku myös Orivedenkadun varren liiketiloihin
- Esteetön kulku laajennuksesta Keinupuiston vanhaan rakennukseen Tarjanteenpolun kautta



# ESTEETÖN KULKU ORIVEDENKADULTA KEINUPUISTON LAAJENNUKSEN TILOIHIN – 0. KERROSTASOLLE

- Esteetön kulku rakennukseen tori-aukiolta kaava-alueen eteläkulmasta
- Sisäinen tunneliyhteys laajennuksesta Keinupuiston vanhan rakennuksen puolelle ei ole täysin esteetön vaan edellyttää nostimen käyttöä (puolen kerroksen korkeusero)
- Esteetön kulku laajennuksesta Keinupuiston vanhaan rakennukseen Tarjanteenpolun kautta



# ESTEETÖN KULKU ORIVEDENKADULTA JA TORISEVANPOLULTA VALTARAITIN UUSIIN ASUINKERROSTALOIHIIN

3

- Esteetön kulku Valtaraitin varren uudisrakennuksiin vain Tarjanteenpolun ja autohallin 1.kerrosn kautta
- Esteetön kulku Orivedenkadun varren liiketiloihin
- Valtaraitin uudisrakennuksiin ei pääse esteettömästi Valtaraitin kautta. Uutta korttelia reunustavista katuosuuksista vain Orivedenkatu (Valtaraitista länteen päin) ja Tarjanteenpolku (Valtaraitin ja Orivedenkadun puolivälistä länteen päin) ovat esteettömiä.
- Valtaraitin uudisrakennuksiin on periaatteessa mahdollista järjestää esteetön kulku päiväaikaan sisäpihan ja esim. Keinupuiston palvelukeskuksen laajennuksen aulatilan kautta.



# ESTEETÖN KULKU UUSISTA RAKENNUKSISTA SISÄPIHALLE

4

## KEINUPUISTON LAAJENNUS

- Esteetön kulku sisäpihalta hoitotalon puolelle laajennuksen keskeltä suoraan aulaan
- Esteetön kulku sisäpihalta senioritalon puolelle laajennuksen eteläpäästä

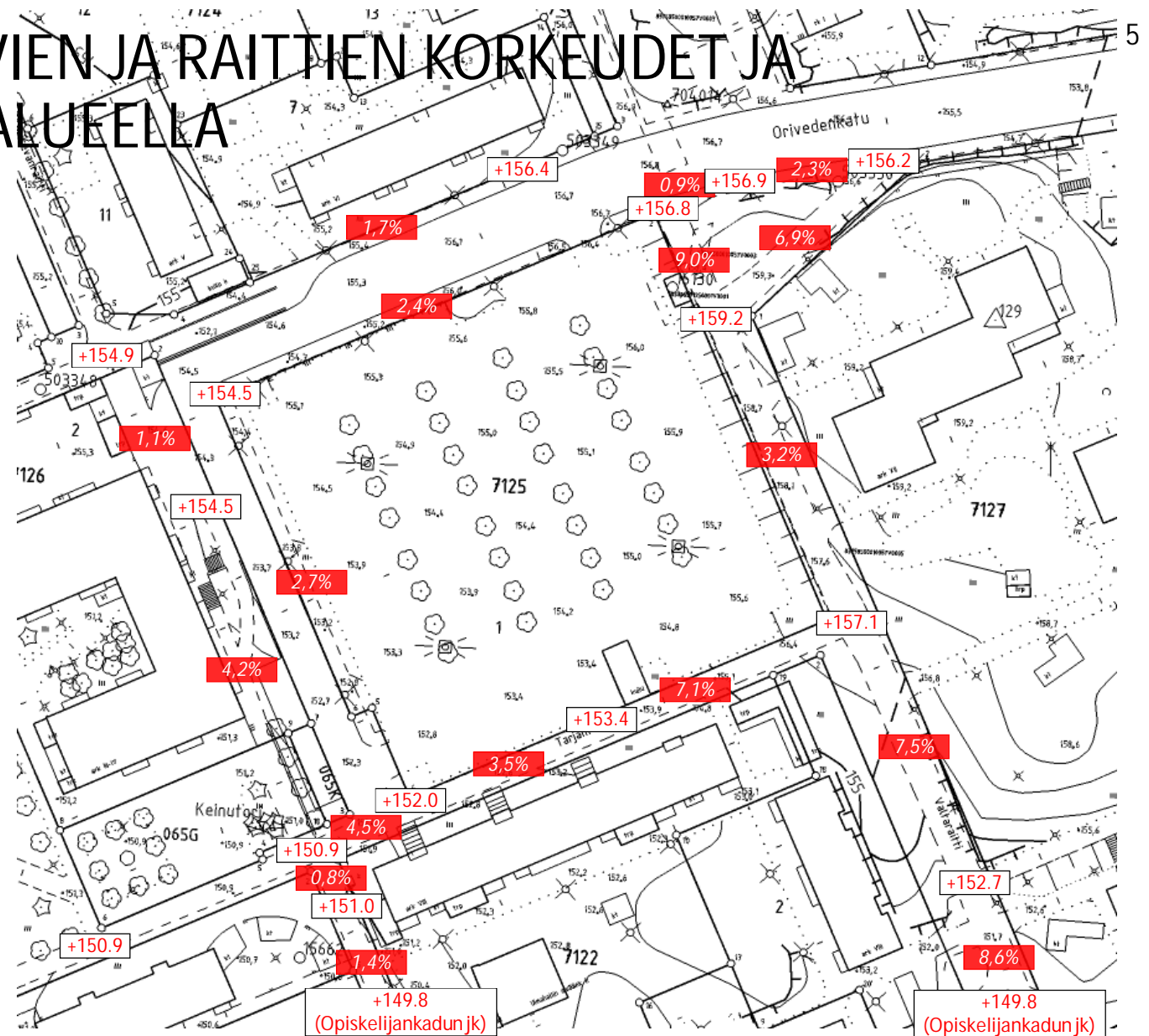
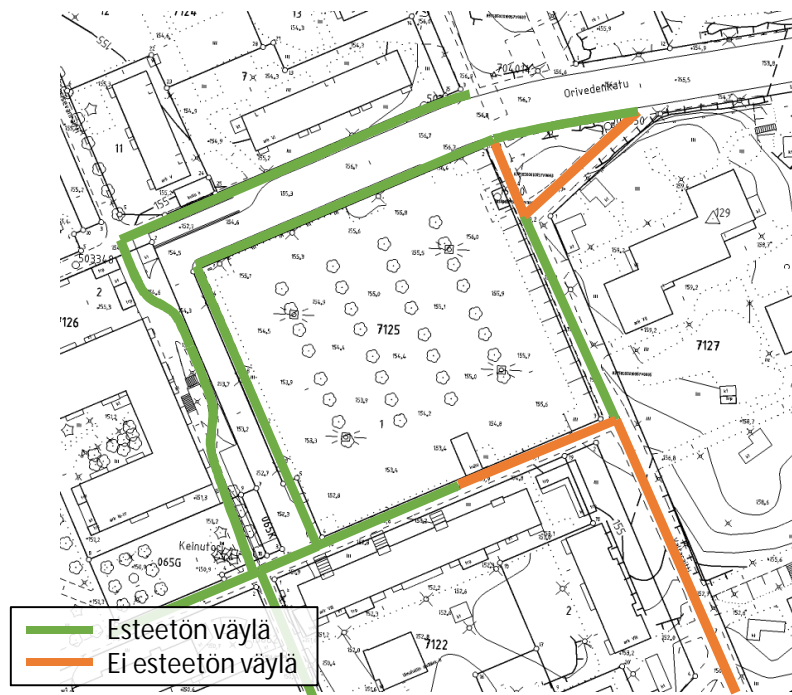
## UUDET ASUINRAKENNUKSET

- Esteetön kulku sisäpihalta D-taloon rakennuksen eteläisivulta
- Esteetön kulku sisäpihalta C-taloon rakennuksen länsisivulta
- Esteetön kulku sisäpihalta B-taloon rakennuksen länsisivulta
- Esteetön kulku sisäpihalta A-taloon rakennuksen luoteiskulmasta



# NYKYISTEN JALKAKÄYTTÄVIEN JA RAITTIEN KORKEUDET JA ESTEETTÖMYYS KAAVA-ALUEELLA

Jalkakäytävien ja raittien esteettömyys arvioitu vain pituuskaltevuuden osalta. Arvioinnissa on käytetty kantakartan korkeustietoja.



# ESTEETÖN KULKU UUSISTA RAKENNUKSISTA HERVANNAN ESTEETTÖMILLE REITEILLE

Keinupuiston laajennuksesta on esteettömät kulkuyhteydet

- Lähitorille Tarjanteenpolun kautta
- Hervannan esteettömille reiteille 1, 2 ja 3 Torisevanraitin kautta.

Valtaraitin varren uudisrakennuksista on esteettömät kulkuyhteydet

- Lähitorille autohallin 1.kerroksen ja Tarjanteenpolun kautta
- Hervannan esteettömille reiteille 1, 2 ja 3 autohallin 1.kerroksen, Tarjanteenpolun ja Torisevanraitin kautta.

Torisevanraitti on Tarjanteenpolun ja Opiskelijankadun välisellä osuudella osa Lähitorilta Hervannan liikekeskukseen johtavaa Hervannan esteetöntä reittiä.

