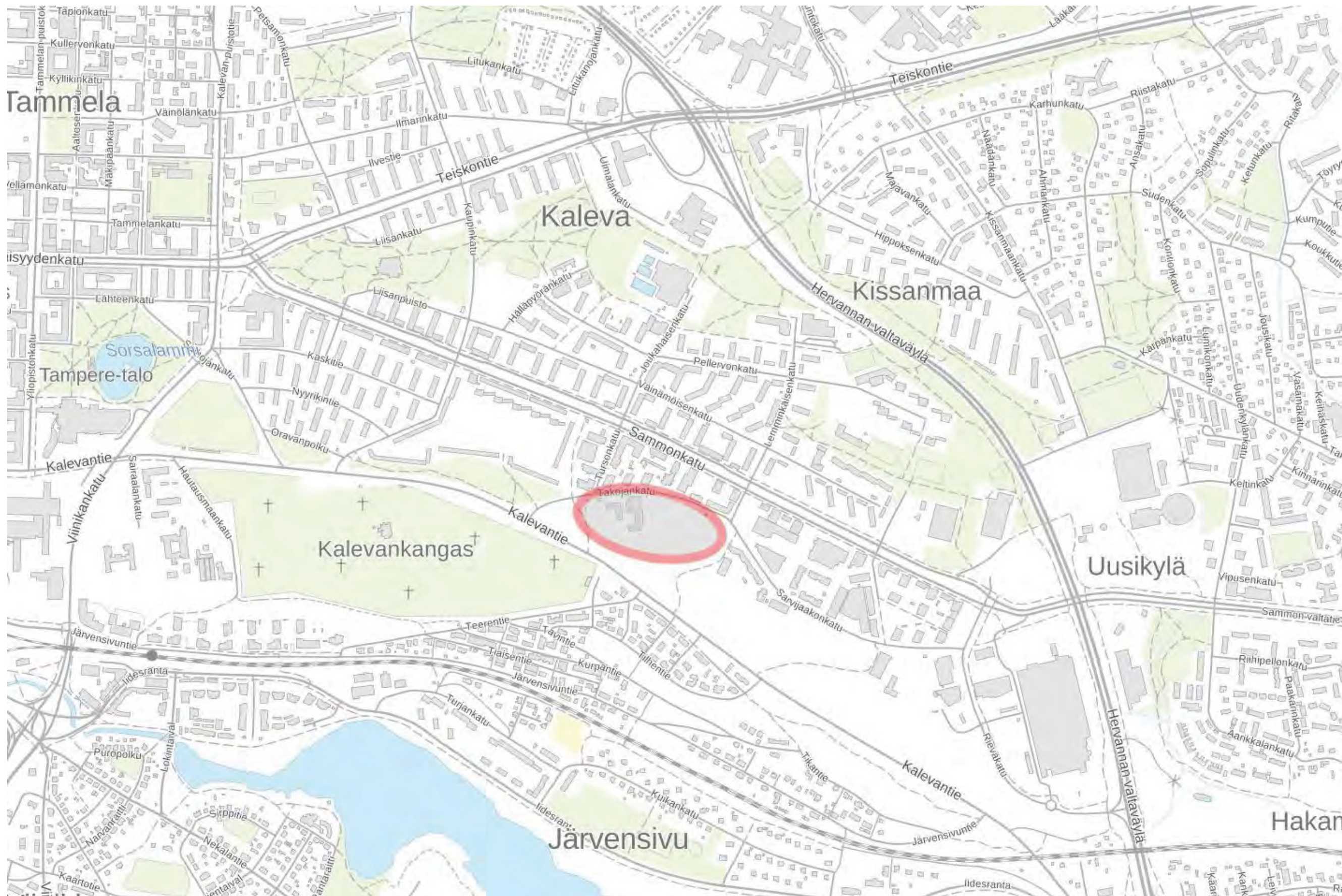




TAKOJANKATU - LÄNSIPÄÄN VIITESUUNNITELMA



Suunnittelualue sijoittuu Kalevan kaupunginosaan, Takojan kadun varrelle. Tontti rajautuu eteläpuolelta Kalevanharjun puustoon.



Korttelin massoittelu jatkaa alueelle tyypillistä tiivistä ja kaupunkimaista täydennysrakentamista.

— Länsipään
suunnittelualue

— Itäpään
suunnittelualue



Keskeiset tavoitteet

Takojankadun länsipään kortteli muodostuu viidestä pistetalosta, yhdestä lamellitalosta ja yhdestä matalasta rivitalosta. Rakennusten keskelle pihakannelle muodostuu yhteinen suojaisa sisäpiha. Pysäköinti sijoittuu pysäköintihalliin pihakannen alle.

Pistetalojen korkeudet ovat Takojankadun varrella 8 ja harjun puolella 10 kerrosta. Pistetalojen väliin sijoittuvat lamellit ovat 2-4-kerroksisia. 1-2 -kerroksisissa rakennusosissa käytetään viherkattoa.

Massoittelussa on huomioitu näkymien säilyminen korttelin läpi, jolloin maisemallisesti arvokas Kalevanharjun puusto säilyy osana alueen identiteettiä. Takojankadun puolelta kortteli rajautuu katuun kolmella pistetalolla, jotka avautuvat katutasolle liike- ja yhteistiloina muodostaen viihtyisää kaupunkimaista katuympäristöä. Sisäpiha on suojattu melulta kevyillä ja läpinäkyvillä pyöräkatoksilla. Takojankadulta on pihakannelle sekä porrasyhteys, että ajoreitti huolto- ja pelastusliikennettä varten.

Rakennusten julkisivumateriaalit ja värit mukailevat Takojandulle sopivaa kalevalaishenkistä teemaa metallisilla ja luonnonläheisillä sävyillä.

Liiketilat sijoittuvat maantasokerrokseen Takojankadun varteen. Yhteistilat sijoitetaan kellariin pysäköintihallin tasolle, ja 1. kerrokseen pihakannen tasolle. Ylempiin kerroksiin sijoittuu asumista.

Laajuustiedot ke-m²

Talo A	8krs	2400
Talo B	8krs	2400
Talo C	8krs	2400
Talo D	4krs	1500
Talo E	10krs	4000
Talo F	2krs	400
Talo G	9krs	3800

Talo A	yht. 2400	kem ²
Talot B-G	yht. 14500	kem ²

Kaikki **yht. 16900 kem²**

Pysäköintipaikkalaskelma

1/130kem²,
rivitalo 1/100kem²

Vähennys rakenteellisesta pysäköinnistä -20% = 27ap
Vähennys yhteiskäyttöautopaikoista (3 kpl) = 12ap

Yht. 91ap

Polkupyöräpysäköinti

Laskettu 1/40 pp/kem²
16 900kem² / 40 = 423 pp

Polkupyöräpysäköinti sijoittuu pysäköintihalliin, ulkoiluvälinevarastoihin maantasokerrokseen ja pihakannelle.





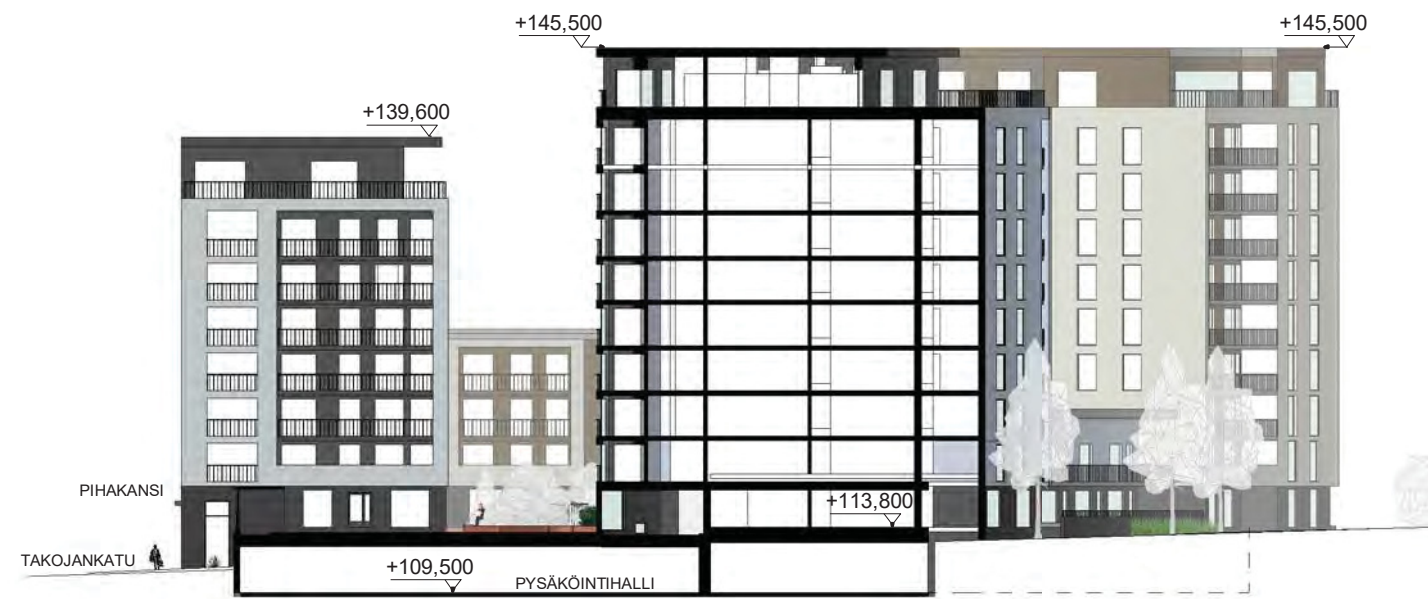
- huoneisto
- rivitalohuoneisto
- yhteistila
- liiketila
- PRSH
- tekniset tilat
- VSS



- huoneisto
- rivitalo huoneisto
- yhteistila
- liiketila
- PRSH
- tekniset tilat
- VSS



- huoneisto
- rivitalo-
huoneisto
- yhteistila
- liiketila
- PRSH
- tekniset tilat
- VSS



LEIKKAUS A-A 1:500



KATUJULKISIVU TAKOJANKADULLE 1:500



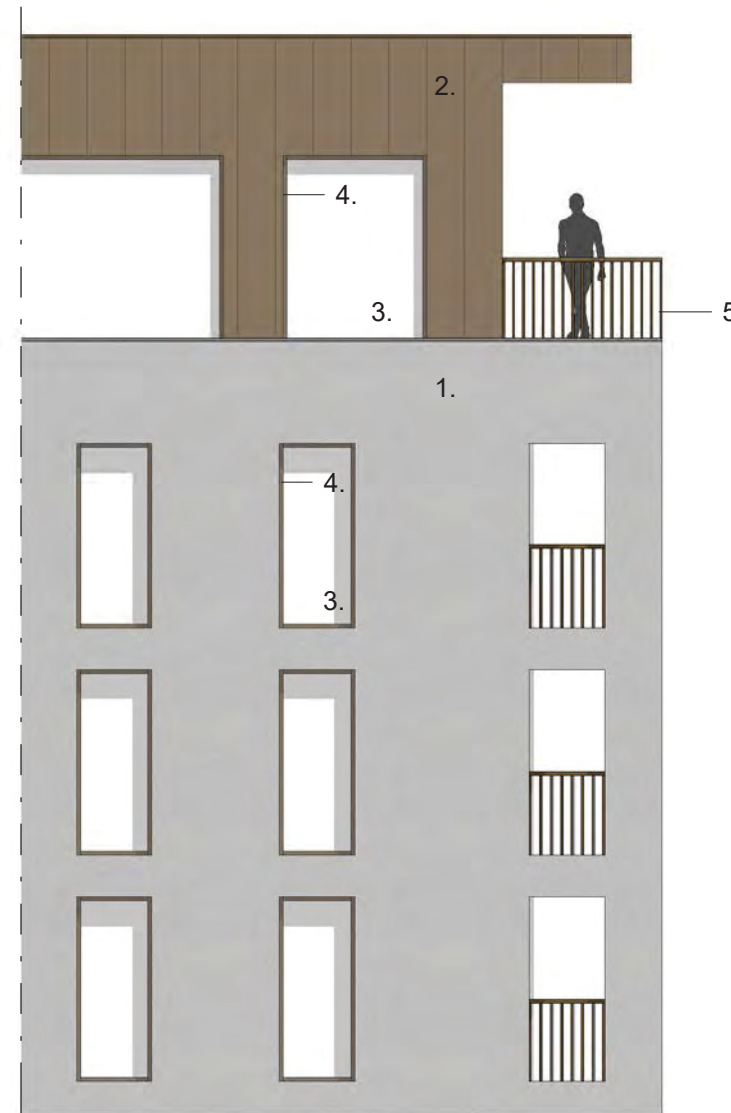
Julkisivu Takojankadulle 1:250

Materiaalit:

- Julkisivujen päämateriaalina rappaus
- Ylimmissä kerroksissa metallijulkisivut
- Tumma tiili/laattapintainen jalustakerros yhdistää koko korttelia
- Pesäköintihallin kadunpuoleiset seinät tummaa läpikuultavaa metalliverkkoseinää tai vastaavaa

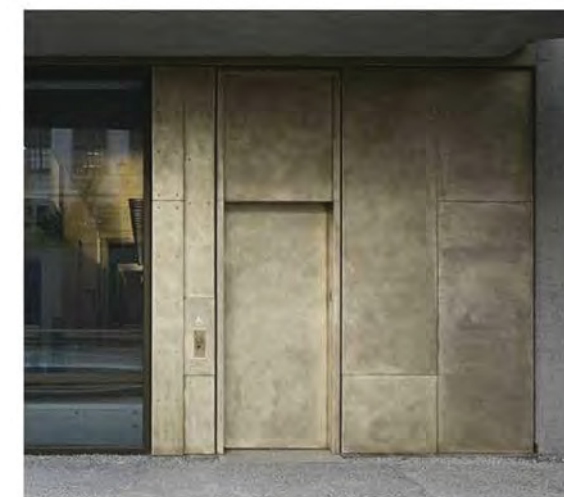
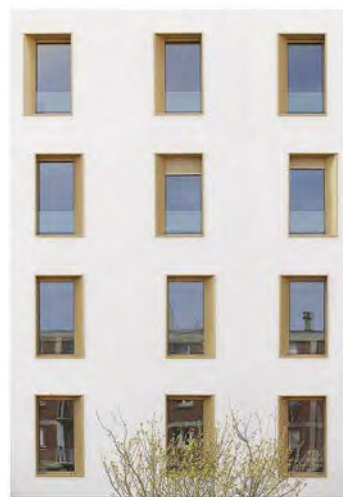
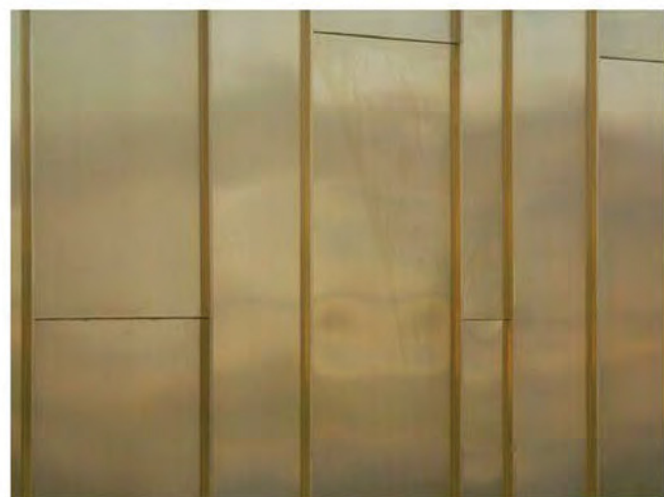
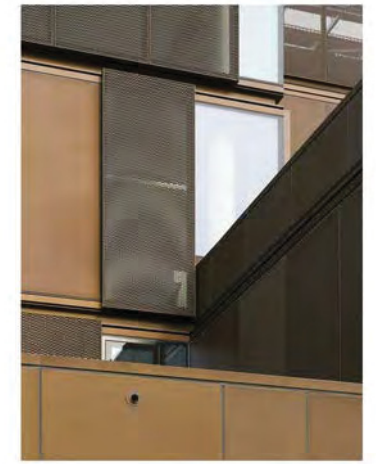
Värit

- Taloissa vaihtelee metalliset hopean, pronssin ja kuparin sävyt
- Rapatut julkisivut metalliväreihin sopivia harmaan eri sävyjä
- Metallisävyt toistuvat rakennuksen metalliosissa kuten ikkunoissa, katoksissa ja parvekekaiteissa



Julkisivuote 1:100

1. Rappaus, vaaleanharmaa
2. Metallikasetti/metallilevy, metalliväri
3. Lasi, kirkas
4. Ikkunan alumiiniosat, metalliväri
5. Pinnakaide, metalliväri















ARKKITEHTITOIMISTO
AJAK

 **ARKTA**

TAKOJANKATU 6-8, TAMPERE
VIITESUUNNITELMA 11.05.2021



NUMEROTIEDOT

Rakennusoikeuden mukainen kerrosalalaskelma

RAK 1	5350	RAK 8	3500
RAK 2	5760	RAK 9	360
RAK 3	5430	RAK 10	360
RAK 4	5280	RAK 11	270
RAK 5	4800	RAK 12	270
RAK 6	3500	RAK 13	300
RAK 7	3340		

Kerrostalot 1-8 yht. 36 960 kem²

Rivitalot 9-13 yht. 1 560 kem²

Rakennusoikeus yhteensä 38 520 kem²

Yhteistiloja ei ole laskettu mukaan.

Liiketilat 585 kem² sisältyvät kokonaiskerrosalaan.

Bruttoala yhteensä 43 450 br-m²

Pysäköintipaikkalaskelma

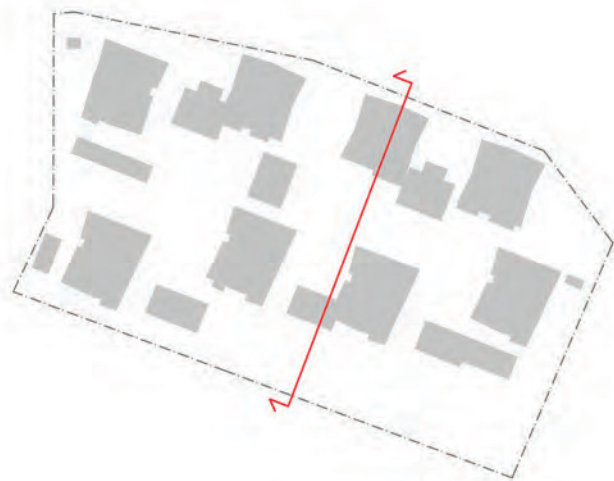
AP-tarve yhteensä 228 ap

Suunnitelmassa 121+5+93+3+3+5 = 230 ap

Pyöräpysäköinnin tarve yhteensä 900 ppp, suunnitelmassa 900 ppp

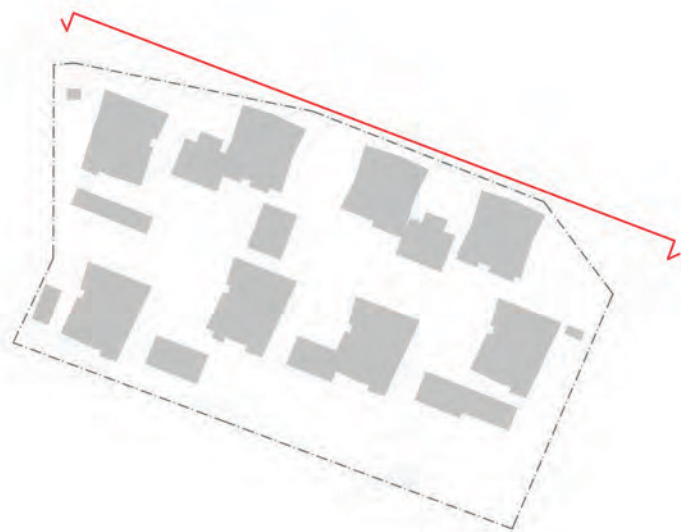


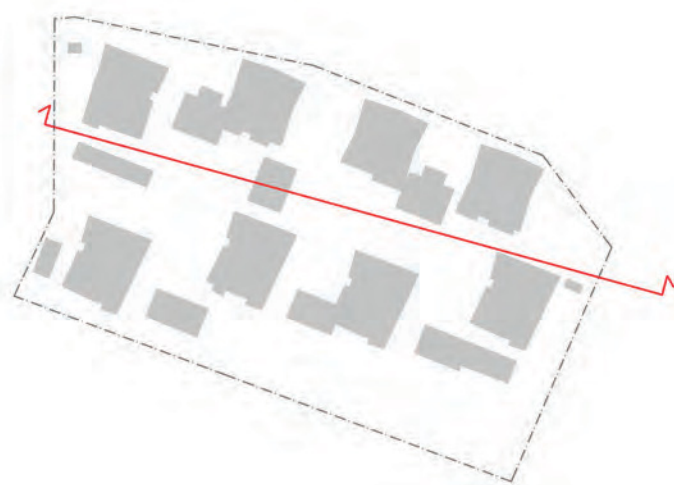
- 1 Tumma tiili
- 2 Metallikasetti, metallinhohtosävyjä
- 3 Vaalea rappaus
- 4 Lasi
- 5 Printattu lasi
- 6 Perforoitu metalli, eri sävyjä
- 7 Puupaneeli (parvekkeiden sisäseinillä)
- 8 Viherkatto
- 9 Corten-teräs



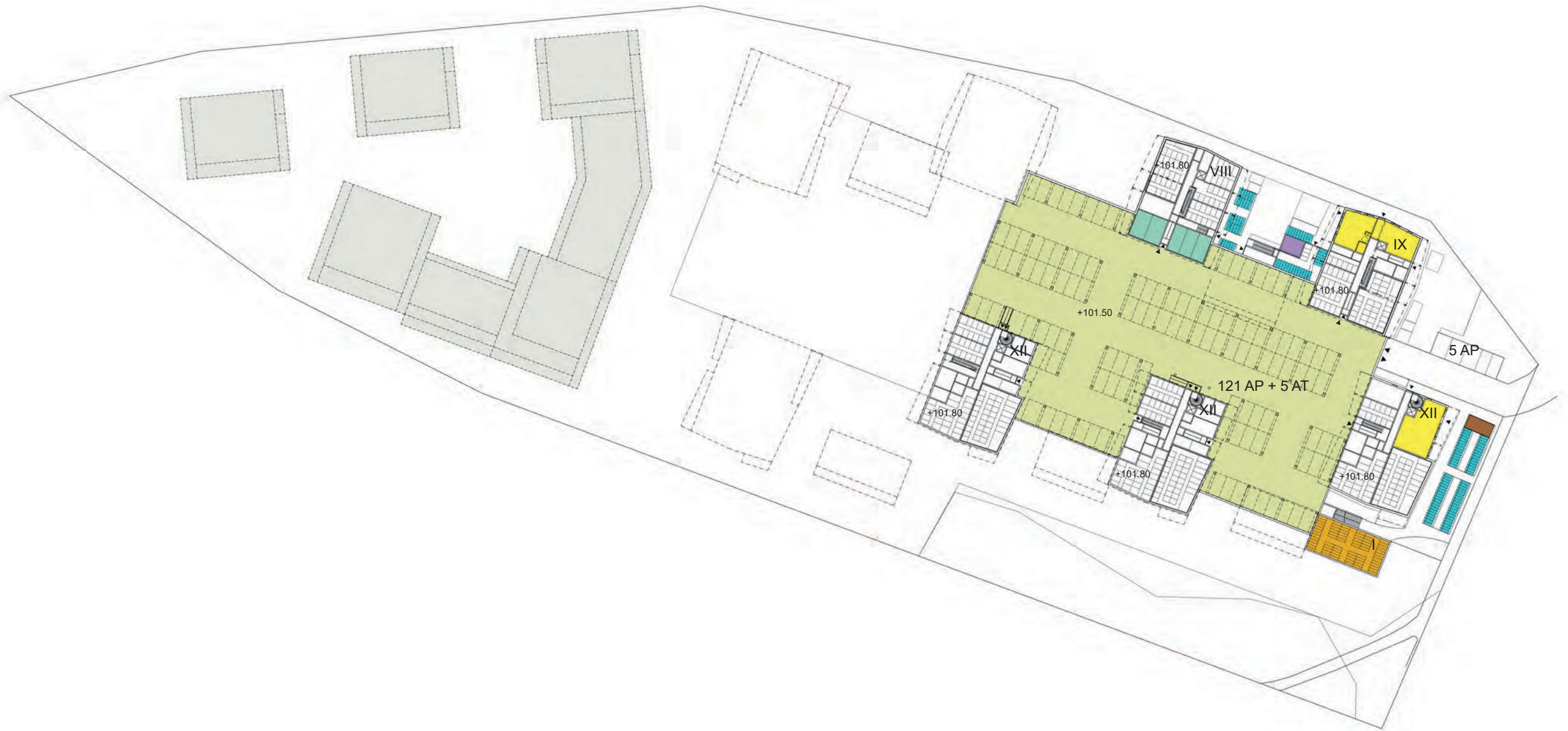


- 1 Tumma tiili
- 2 Metallikasetti, metallinhohtosävyjä
- 3 Vaalea rappaus
- 4 Lasi
- 5 Printattu lasi
- 6 Perforoitu metalli, eri sävyjä
- 7 Puupaneeli (parvekkeiden sisäseinillä)
- 8 Viherkatto
- 9 Corten-teräs





- 1 Tumma tiili
- 2 Metallikasetti, metallinhohtosävyjä
- 3 Vaalea rappaus
- 4 Lasi
- 5 Printattu lasi
- 6 Perforoitu metalli, eri sävyjä
- 7 Puupaneeli (parvekkeiden sisäseinillä)
- 8 Viherkatto
- 9 Corten-teräs



- PYÖRÄPYSÄKÖINTI (ULKO)
- AUTOTALLI
- ASUMINEN
- PYÖRÄPYSÄKÖINTI (RAK)
- LIIKETILA
- MUUNTAJA
- PYSÄKÖINTIHALLI
- JÄTEHUOLTO

ALEMPI PYSÄKÖINTITASO +101.50 / KERROSTASO +101.80

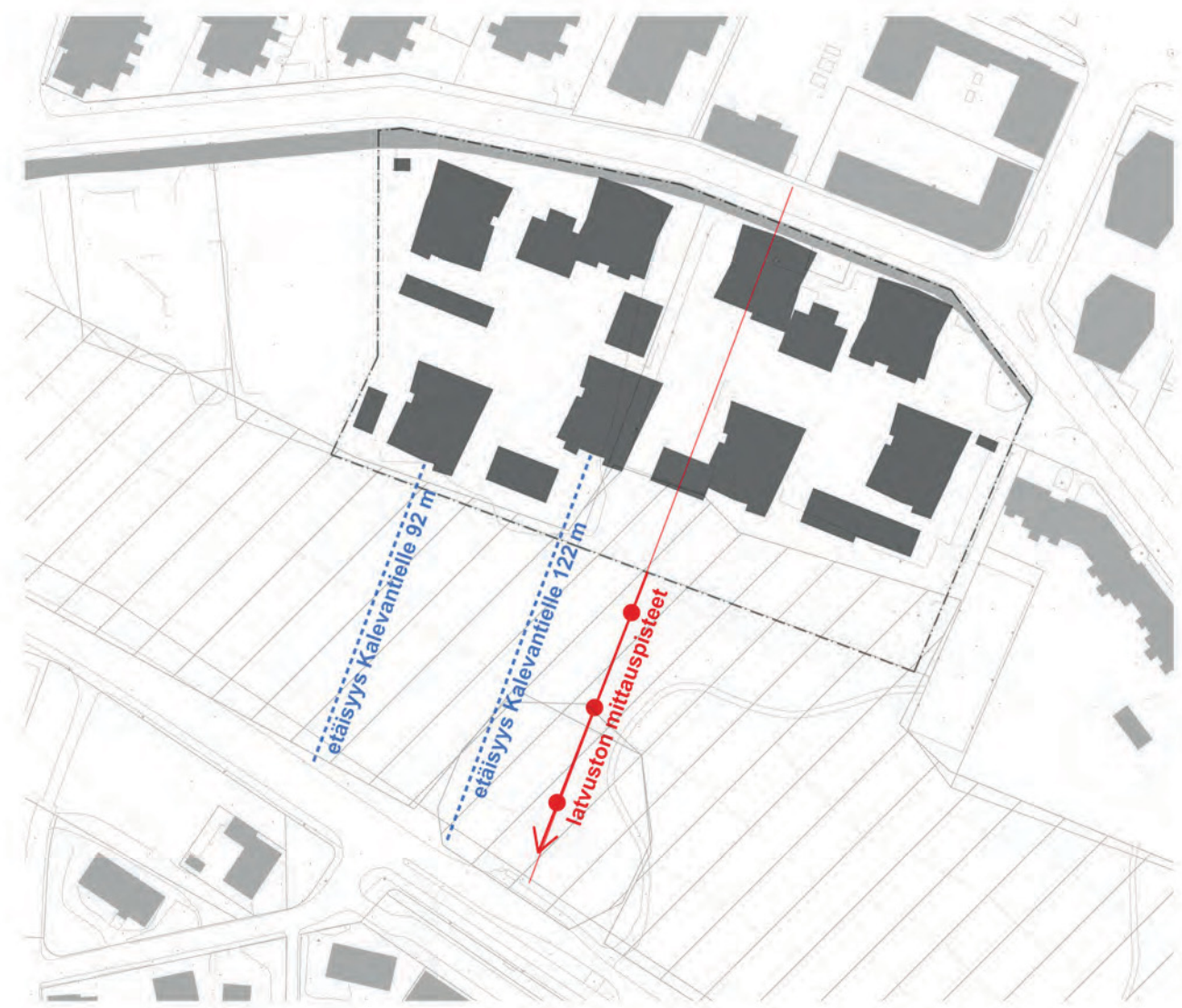


- PYÖRÄPYSÄKÖINTI (ULKO)
- AUTOTALLI
- ASUMINEN
- PYÖRÄPYSÄKÖINTI (RAK)
- LIIKETILA
- MUUNTAJA
- PYSÄKÖINTIHALLI
- JÄTEHUOLTO

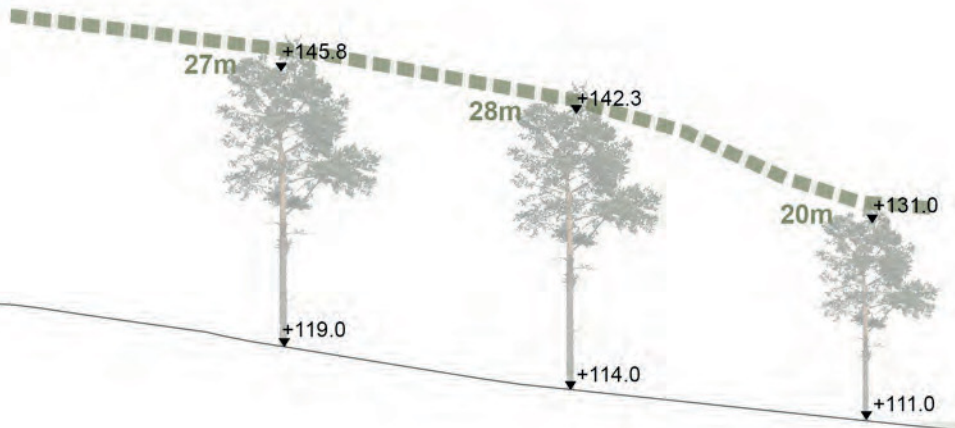
YLEMPI PYSÄKÖINTITASO +105.50 / KERROSTASO +105.80



YLEMPI PIHATASO +109.50 / KERROSTASO +109.80



LATVUSTON
KESKIMÄÄRÄISET
KORKEUDET







NÄKYMÄ SARVIJAAKONKADULTA



NÄKYMÄ PIHALTA





NÄKYMÄ TAKOJANKADULTA



NÄKYMÄ TAKOJANKADULTA