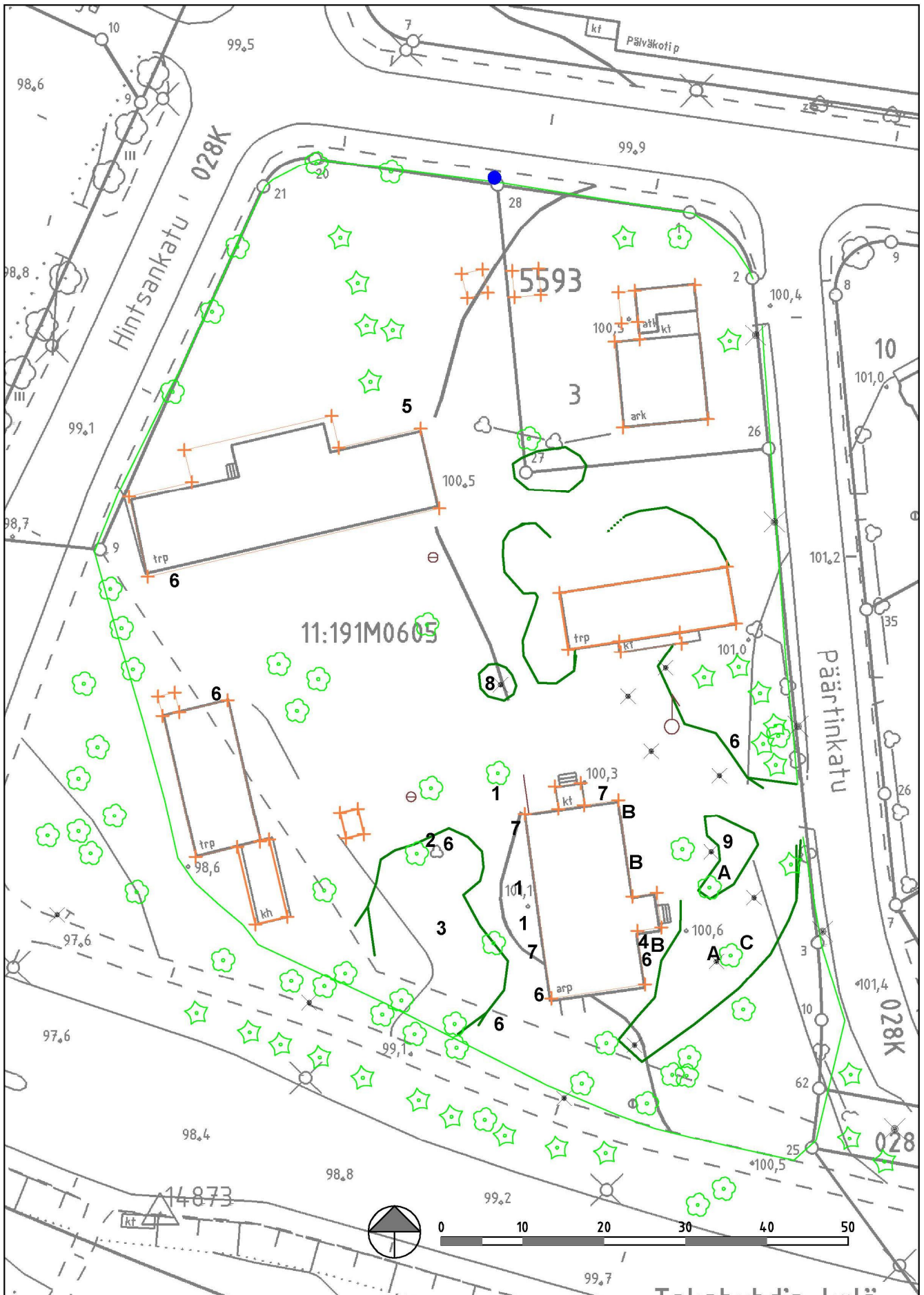


PAPPILA, 5593-3 ja -4 JANKAN TILA  
ASEMAKAAVA NRO 8646  
kasvillisuus selvitys / pensaat ja perennat



Kaupunkiympäristön suunnittelu  
Viheralueet ja hulevedet



## PENSAAT

- 1 *Berberis x ottawensis* 'Suberba', hurmehappomarja
- 2 *Cornus alba* 'Elegantissima', laikkukirjokanukka
- 3 *Cornus alba* 'Sibirica', korallikanukka
- 4 *Forsythia* lajike, onnenpensas lajike
- 5 *Rosa rugosa*, kurturuusu
- 6 *Sambucus racemosa*, terttuselja
- 7 *Spiraea chamaedryfolia*, idänvirpiangervo
- 8 *Spiraea* 'Grefsheim', norjanangervo
- 9 *Syringa vulgaris* 'Alba', pihasyreeni  
puna- ja mustaherukkapensaita



korallikanukka



varjoliilja

## RUOHOVARTISET

### KORISTEKASVIT:

- A. *Aruncus dioicus*, töyhtöangervo
- B. *Lilium martagon*, varjoliilja
- C. *Paenonia anomala*, kuolanpioni

### LUONNONKASVIT / VILLIINTYNEET KORISTEKASVIT:

- *Aegopodium podagraria*, vuohenputki
- *Achillea millefolium*, siankärsämä
- *Arctium lappa*, isotakiainen
- *Carduus crispus*, kyläkarhiainen
- *Chelidonium majus*, keltamo
- *Epilobium angustifolium*, maitohorsma
- *Epilobium montanum*, letohorsma
- *Geum urbanum*, kyläkellukka
- *Glechoma hederacea*, maahumala
- *Polemonium caeruleum*, lehtosinilatva
- *Ranunculus repens*, rönsyleinikki
- *Rumex longifolius*, hevонhierakka
- *Urtica dioica*, nokkonen



keltamo

Pihan kasvillisuutta selvitettiin kahdella maastokäynnillä 21.6. ja 10.7.2017. Pihalta ei havaittu harvinaista tai merkittävää säilyttämisen arvoista pensas- ja perennalajistoa. Varjoliilja ja kuolanpioni ovat vanhoina maatiaiskasveina säilyttämisen arvoisia perennoja, jotka voidaan tarvittaessa siirtää rakentamisen alta.

Selvityksen on tehnyt Milja Nuutila, erikoissuunnittelija, kaupunkiympäristön suunnittelu, viheralueet ja hulevedet.