

Tampereen kaupunki Kaupunkiympäristön palvelualue

JANKAN TILA (AK8646) Kaupunkiympäristön suunnittelu

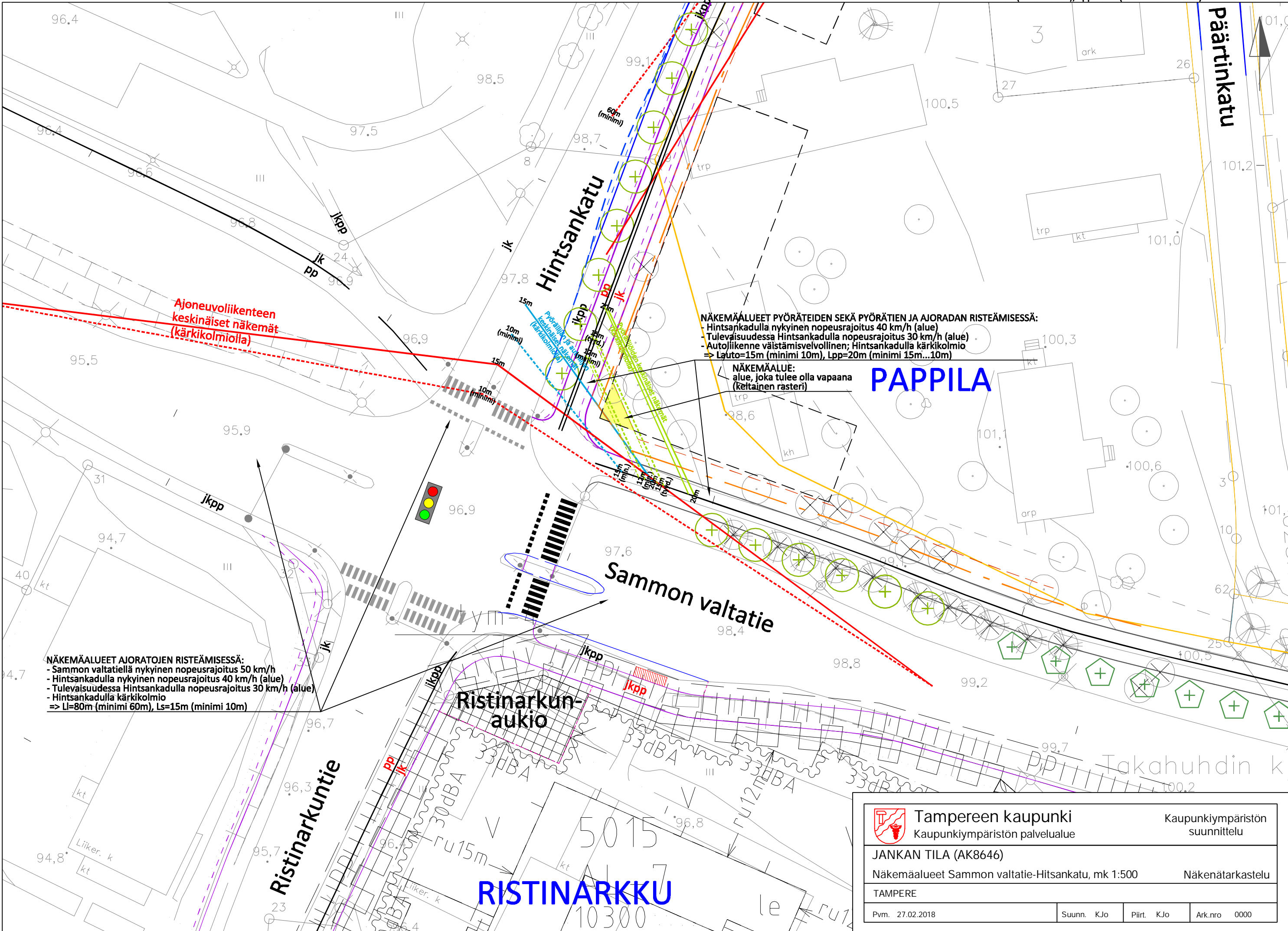
Hintsankadun ja Pappilankadun järjestelyt, mk 1:500 Veisuunmittelma, luonnos

RISTINARKUNNIN TAKAHUHTI

Pvm: 11.1.2017, muutettu 27.2.2018

Suunn. KUJANSI Pihl. Klu Ak.tyo 0000

=> Lauto=15m (minimi 10m), Lpp=20m (minimi 15m...10m)



Ajoneuvoliikenteen keskinäiset näkemät (kärkikolmiolla)

NÄKEMÄALUEET PYÖRÄTEIDEN SEKÄ PYÖRÄTIEN JA AJORADAN RISTEÄMISESSÄ:
 - Hintsankadulla nykyinen nopeusrajoitus 40 km/h (alue)
 - Tulevaisuudessa Hintsankadulla nopeusrajoitus 30 km/h (alue)
 - Auto liikenne väistämismittainen; Hintsankadulla kärkikolmio
 => Lauto=15m (minimi 10m), Lpp=20m (minimi 15m...10m)

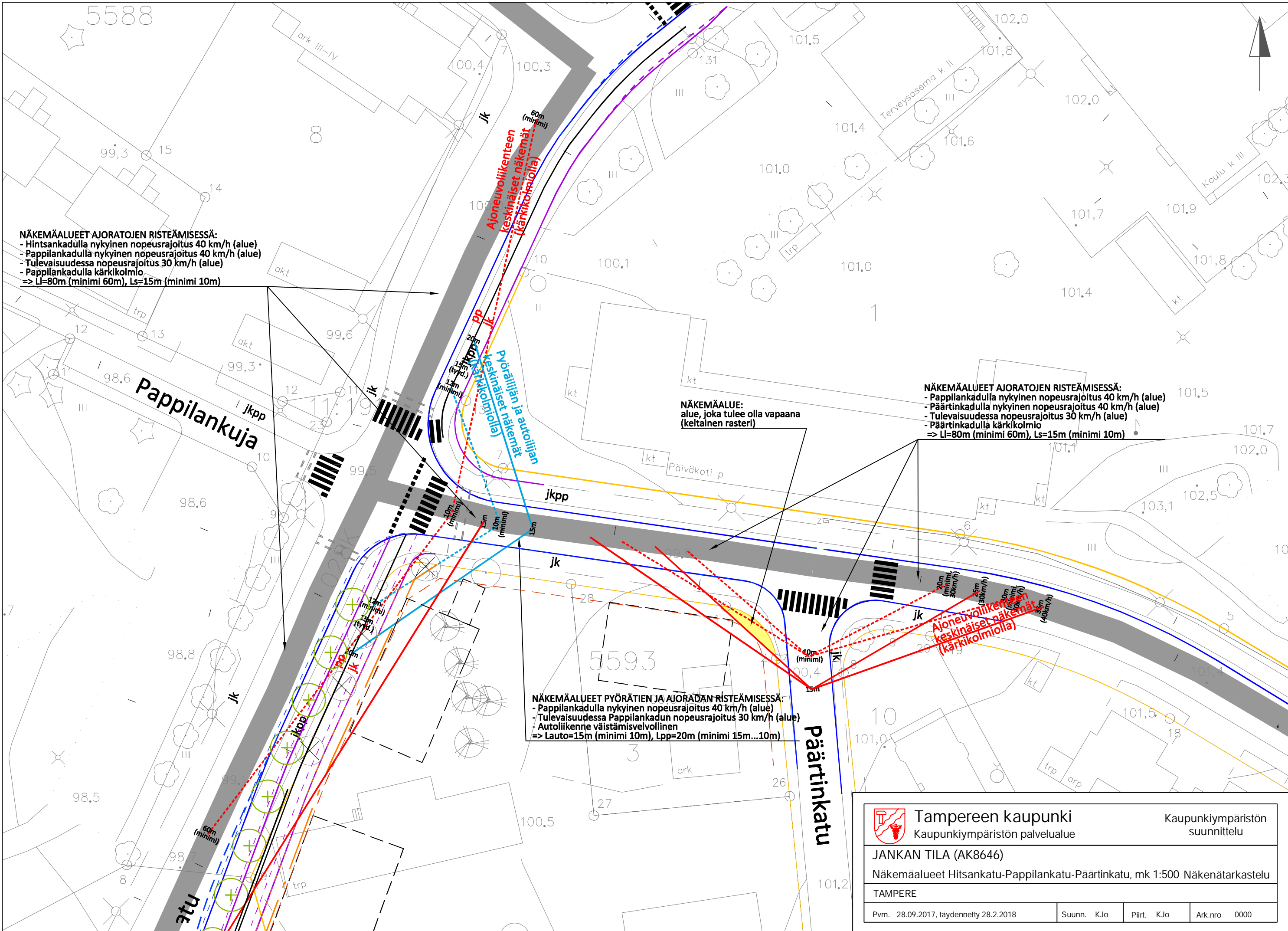
NÄKEMÄALUE:
 alue, joka tulee olla vapaana
 (keltainen rasteri)

NÄKEMÄALUEET AJORATOJEN RISTEÄMISESSÄ:
 - Sammon valtatiellä nykyinen nopeusrajoitus 50 km/h
 - Hintsankadulla nykyinen nopeusrajoitus 40 km/h (alue)
 - Tulevaisuudessa Hintsankadulla nopeusrajoitus 30 km/h (alue)
 - Hintsankadulla kärkikolmio
 => Li=80m (minimi 60m), Ls=15m (minimi 10m)

PAPPILA

RISTINARKKU

| | | |
|-----------------|---|--------------------------------|
| | Tampereen kaupunki Kaupunkiympäristön palvelualue | Kaupunkiympäristön suunnittelu |
| | JANKAN TILA (AK8646) Näkemäalueet Sammon valtatie-Hintsankatu, mk 1:500 | |
| TAMPERE | | Näkenätarkastelu |
| Pvm. 27.02.2018 | Suunn. KJo | Piirt. KJo |
| | | Ark.nro 0000 |



NÄKEMÄALUEET AJORATOJEN RISTEÄMISESSÄ:
 - Hitsankadulla nykyinen nopeusrajoitus 40 km/h (alue)
 - Pappilankadulla nykyinen nopeusrajoitus 40 km/h (alue)
 - Tulevaisuudessa nopeusrajoitus 30 km/h (alue)
 - Pappilankadulla kärkikolmio
 => L=80m (minimi 60m), Ls=15m (minimi 10m)

NÄKEMÄALUEET AJORATOJEN RISTEÄMISESSÄ:
 - Pappilankadulla nykyinen nopeusrajoitus 40 km/h (alue)
 - Päätintkadulla nykyinen nopeusrajoitus 40 km/h (alue)
 - Tulevaisuudessa nopeusrajoitus 30 km/h (alue)
 - Päätintkadulla kärkikolmio
 => L=80m (minimi 60m), Ls=15m (minimi 10m)


NÄKEMÄALUEET PYÖRÄTIEN JA AJORADAN RISTEÄMISESSÄ:
 - Pappilankadulla nykyinen nopeusrajoitus 40 km/h (alue)
 - Tulevaisuudessa Pappilankadun nopeusrajoitus 30 km/h (alue)
 - Autoliikenne väistämismittainen
 => Lauto=15m (minimi 10m), Lpp=20m (minimi 15m...10m)

NÄKEMÄALUE:
 alue, joka tulee olla vapaana
 (keltainen rasteri)

Ajoneuvoliikenteen keskinäiset näkemät (kärkikolmioilla)

Ajoneuvoliikenteen keskinäiset näkemät (kärkikolmioilla)

Pyöräilijän ja autonliikenteen keskinäiset näkemät (kärkikolmioilla)

| | | | |
|---|--|------------|-----------------------------------|
|  | Tampereen kaupunki Kaupunkiympäristön palvelualue | | Kaupunkiympäristön suunnittelu |
| | JANKAN TILA (AK8646) Näkemäalueet Hitsankatu-Pappilankatu-Päätintkatu, mk 1:500 Näkenätarkastelu | | |
| TAMPERE | | | |
| Pvm. 28.09.2017, täydennetty 28.2.2018 | Suunn. KJo | Piirt. KJo | Ark.nro 0000 |