

ASEMAKAAVAN MUUTOS

Kaupunginosa: KAUPPI (132)
Korttelit nro: 878, 892 - 894,
895 / 4, 4698 ja 4699

Katu-, virkistys- ja erityisaluetta.
Kaupunginosan rajaa.

Kaupunginosa: RUOTULA (004)
Liikennealueita.

Kaupunginosa: KISSANMAA (133)
Liikenne- ja virkistysaluetta.
Kaupunginosan rajaa.

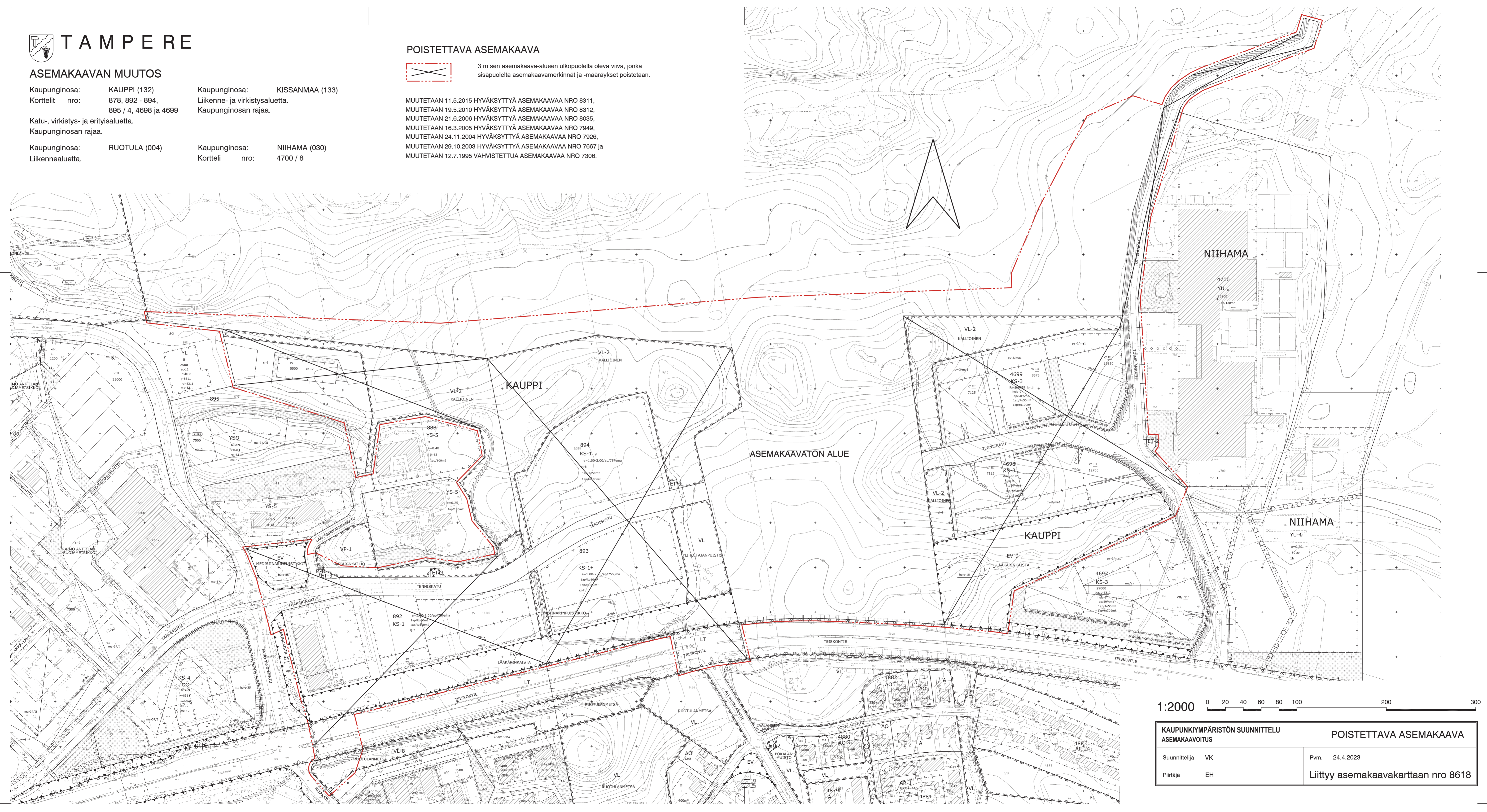
Kaupunginosa: NIIHAMA (030)
Kortteli nro: 4700 / 8

POISTETTAVA ASEMAKAAVA



3 m sen asemakaava-alueen ulkopuolella oleva viiva, jonka sisäpuolella asemakaavamerkinnyt ja -määräykset poistetaan.

MUUTETAAN 11.5.2015 HYVÄKSYTTYÄ ASEMAKAAVAA NRO 8311,
MUUTETAAN 19.5.2010 HYVÄKSYTTYÄ ASEMAKAAVAA NRO 8312,
MUUTETAAN 21.6.2006 HYVÄKSYTTYÄ ASEMAKAAVAA NRO 8035,
MUUTETAAN 16.3.2005 HYVÄKSYTTYÄ ASEMAKAAVAA NRO 7949,
MUUTETAAN 24.11.2004 HYVÄKSYTTYÄ ASEMAKAAVAA NRO 7926,
MUUTETAAN 29.10.2003 HYVÄKSYTTYÄ ASEMAKAAVAA NRO 7667 ja
MUUTETAAN 12.7.1995 VAHVISTETTUA ASEMAKAAVAA NRO 7306.



1:2000 0 20 40 60 80 100 200 300

KAUPUNKIYMPÄRISTÖN SUUNNITTELU ASEMAKAAVOITUS		POISTETTAVA ASEMAKAAVA	
Suunnittelija	VK	Pvm.	24.4.2023
Piirtäjä	EH	Liittyä asemakaavakarttaan nro 8618	