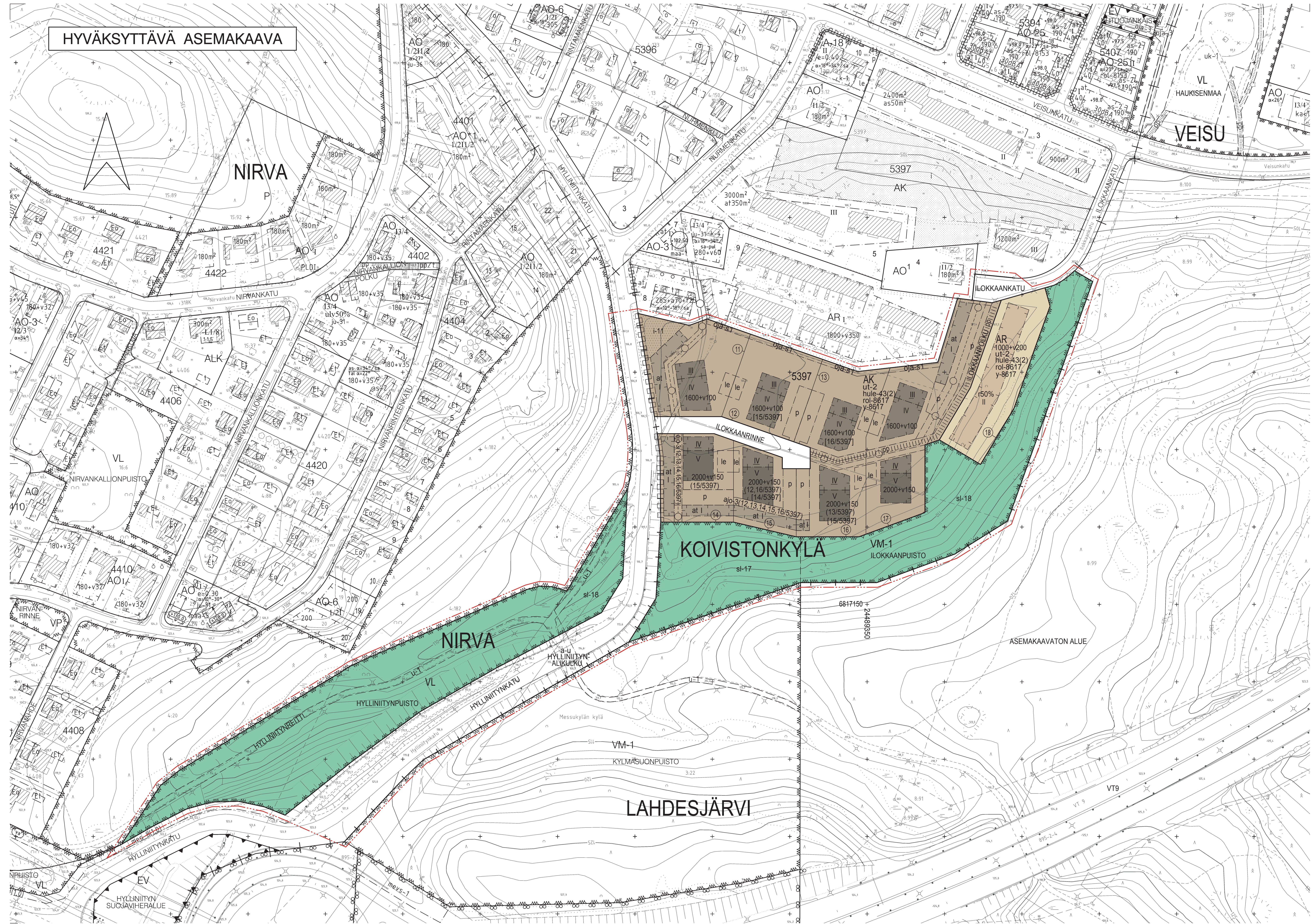
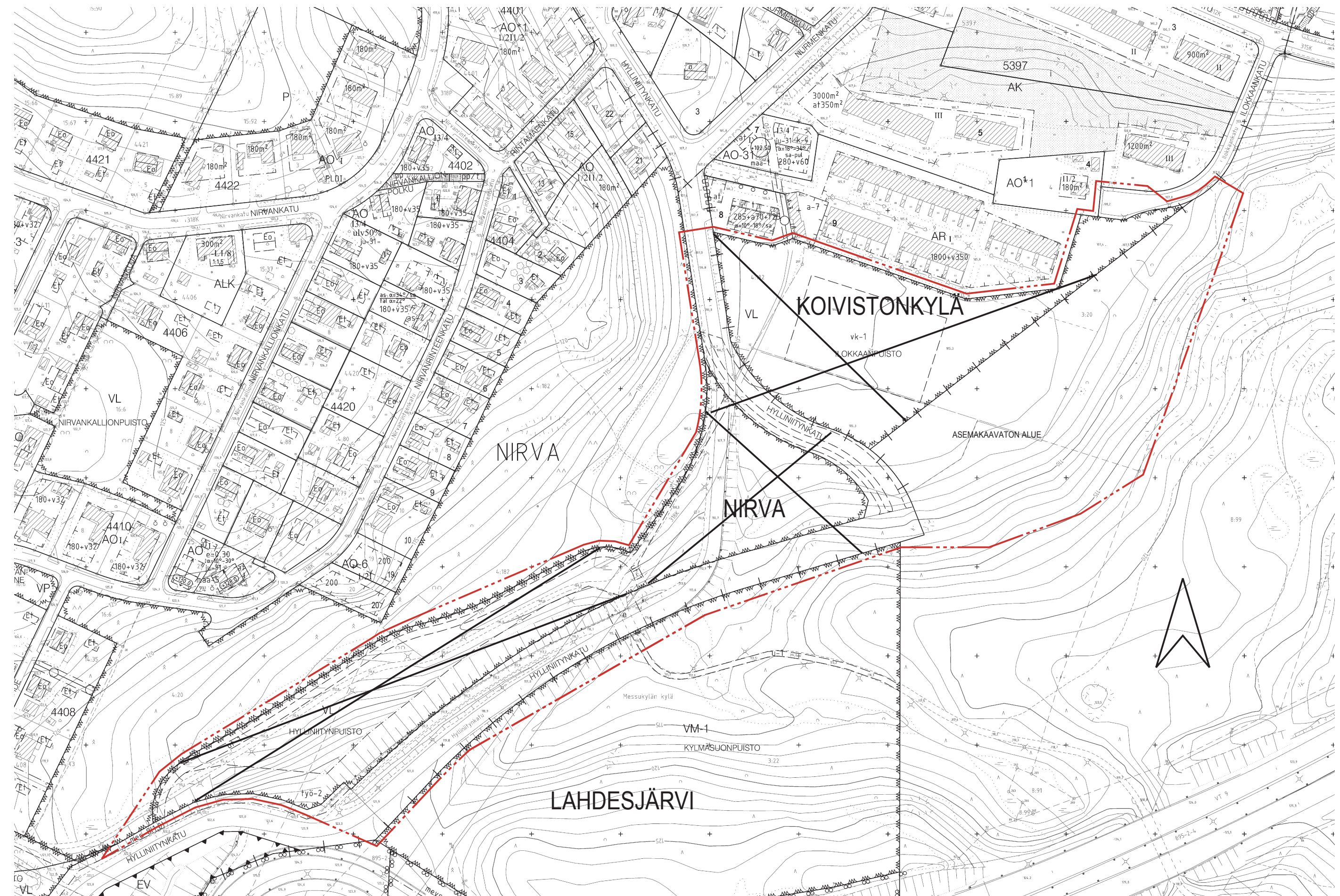


# HYVÄKSYTTÄVÄ ASEMAKAAVA



## ASEMAKAAVAMERKINNÄT JA -MÄÄRÄYKSET:

- AK** Asuinkeuhkokuja.
- AR** Rivitalojen ja muiden kytkeytyneiden asuinrakennusten korttelialue.
- VL** Lähivirkistysalue.
- VM-1** Lähimetsä.
- 3 m kaava-alueen rajan ulkopuolella oleva viiva.
- Korttelin, korttelinosan ja alueen raja.
- Osa-alueen raja.
- Ohjeellinen alueen tai osa-alueen raja.
- Poikkeavissa osoittava rajan sen puolen johon merkintä kohdistuu.
- + Kaupunginosan raja.
- KOIVI** Kaupunginosan nimi.
- 5397** Korttelin numero.
- 17 Siltovan tonttijonon mukainen tontin raja ja numero.
- ILOKKAANPILKUI** Kadun, puiston tai muun yleisen alueen nimi.
- 2000+v150** Lukusarja, jossa ensimmäinen luku ilmoittaa sallitun asuinkeuhkokuosan neliömetrimäärän ja toinen luku ainoastaan maanpäällisessä autotallissa ja talousalueissa varattavan keuhkokuosan neliömetrimäärän.
- I** Roomalainen numero osoittaa rakennuksen, rakennuksen tai sen osan suurimman sallitun kerrosluvun.
- IV** Aleviivattu roomalainen numero osoittaa rakennuksen tai sen osan ehdottomasti käytettävän kerrosluvun.
- r50%** Rakennuksen ensimmäisessä, rinteesen sijaitsevassa kerroksessa saa enintään prosenttiosan osittain määrän ylempään kerrokseen pinta-alasta käyttää keuhkokuosan luettavaksi tilaksi.
- Rakennusala.
- ut-2** Rakennusalan ulkopuolelle saadaan rakentaa asuinkeuhkokuosan oleskelupaikalle liittyviä tai yhteiskäyttöön tarkoitettuja talousrakennuksia keuhkokuosan puolella.
- at** Auton säilytyspaikan ja talousrakennuksen rakennusala.
- le** Ohjeellinen leikki- ja oleskelualueeksi varattu alueen osa.
- I-11** Istutettava alueen osa. Alueella on säilytettävä olemassa olevaa puustoa mahdollisuuksien mukaan ja sitä on täydennettävä uusilla istutuksilla ympäristöön soveltavalla tavalla.
- Katu.
- ajo-3(12,13,14)** Alueelle saa sijoittaa ajoyhteyden. Suluisissa oleva merkintä osoittaa korttelin osat, joille ajo kyseisen alueen kautta on sallittu.
- u-1** Ohjeellinen uikouletti.
- pp** Yleiselle jalankululle ja polkupyöräilylle varattu alueen osa.
- p** Pysäköintipaikka.
- Maanalaisten johto.
- Maanalaista johtoa varten varattu alueen osa.
- oja-s1** Säilytettävä avo-oja.



## POISTETTAVA ASEMAKAAVA mk 1:2000

3 m sen asemakaava-alueen ulkopuolella oleva viiva, jonka sisäpuolella asemakaavamerkinnät ja -määräykset poistetaan.

## YLEISMÄÄRÄYKSET:

- Asuinkeuhkokuja:** Yhmittäin keuhkokuosan yläpuolelle saa sijoittaa ilmanvaihtokonehuoneen keuhkokuosan etäällä. Ilmanvaihtokonehuone on sovitettava kattomaailmaan ja sen saa rakentaa kiinni julkisivuun.
- Asuinkeuhkokuosan kattomuoto** on yhtenäinen epäsymmetrinen harjakatto.
- Pihajämsät:** AK-alueilla tonttien välisiä rajoja ei saa aidata.
- Pihajämsästä on esiteltävä yhtenäinen pihajämsäsuunnitelma rakennuslupaprosessin yhteydessä.
- Autopaikkojen määrät:**
  - kerrostalo 1 ap / 90 kem2
  - rivitalo ja kytkeyty pientalo 1 ap / 80 kem2
  - opiskelijasäilyminen 1 ap / 180 kem2
  - palvelu-, senioriasäilyminen 1 ap / 110 kem2
  - kaupungin oma vuokratuotanto, ARA-vuokratuotanto 1 ap / 110 kem2
- Polkupyöräpaikkojen määrät:**
  - asäilyminen 1 pp / 40 kem2
  - opiskelijasäilyminen 1 pp / 35 kem2
  - palvelu-, senioriasäilyminen 1 pp / 40 kem2
  - kaupungin oma vuokratuotanto, ARA-vuokratuotanto 1 pp / 35 kem2
- Vähintään puolet polkupyöräpaikoista tulee rakentaa katetuiksi.

## Yleiset alueet:

- VM-1** -alueelle tulee laatia metsänhoitosuunnitelma.
- a-u** Kadun tai liikennealueen alittava ulkouletti.
- Katualueen rajan osa, jonka kohdalla ei saa järjestää ajo-neuvollisuutta.
- (12,16/5397)** Suluisissa olevat numerot osoittavat ne korttelit tai korttelin osat, joiden autopaikkoja alueelle saadaan sijoittaa.
- [16/5397]** Hakusuluisissa olevat numerot osoittavat sen korttelin tai korttelin osan, jolta autopaikat saadaan osoittaa.
- hule-43(2)** Vettäläpiseemättömiltä pinnoilta muodostuvia hulevesiä tulee viivittää alueella siten, että viivitys rakenteiden mitoitustilavuuden tulee olla suluisissa maantieteellisten kuutiometriä jokaisesta sataa vettäläpiseemättömältä pinnalta otettavasta kuutiosta. Täydyttyään viivitys rakenteiden tyhjennys tulee kestää vähintään 2 ja korkeintaan 12 tuntia sateen päättymisestä. Rakenteissa tulee olla suunniteltu ylivuoto.
- sl-17** Liito-oravan lisääntymis- ja leviävyyspaikkana säilytettävä ja kehitettävä alueen osa. Alue tulee säilyttää puustoisena. Metsänhoitossa tulee turvata liito-oravan lisääntymis- ja leviävyyspaikkojen sekä ruokailupaikkojen säilyminen.
- sl-18** Tärkeä liito-oravan kulkuyhteyden säilytettävä ja kehitettävä alueen osa. Liito-oravan elinolosuhteiden ja kukoilevien turvaamiseksi alueella tulee säilyttää ja istuttaa lajiaan, kootaan ja tiheyden liito-oravalle suotuisaa puustoa.
- rol-8617** Merkintä osoittaa, että tätä asemakaavaa varten on laadittu rakentamistapaohjeet, jotka ovat asemakaavaselostuksen liitteenä. Luku tarkoittaa asemakaavan numeroa.
- y-8617** Merkintä osoittaa, että tätä asemakaavaa varten on laadittu yleismääräys, joka on asemakaavakartassa. Luku tarkoittaa asemakaavan numeroa.

MUTETAAN 17.1.2007 HYVÄKSYTTÄVÄ ASEMAKAAVA NRO 8026,  
MUTETAAN 19.4.2006 HYVÄKSYTTÄVÄ ASEMAKAAVA NRO 7351,  
MUTETAAN 26.9.1989 VAHVISTETTUA ASEMAKAAVA NRO 6784,  
MUTETAAN 17.4.1989 VAHVISTETTUA ASEMAKAAVA NRO 6719,  
MUTETAAN 7.2.1967 VAHVISTETTUA ASEMAKAAVA NRO 2521 JA  
MUTETAAN 27.5.1959 VAHVISTETTUA ASEMAKAAVA NRO 1039.

**TAMPERE**

**ASEMAKAAVA**  
Kaupunginosa: KOIVISTONKYLA (312)  
Kortteli nro: 5397 / osa  
Virikisalueita: Kaupunginosan rajaa.

**ASEMAKAAVAN MUUTOS**  
Kaupunginosa: KOIVISTONKYLA (312)  
Katu- ja virikisalueita: Kaupunginosan rajaa.  
Kaupunginosa: LAHDESJÄRVI (330)  
Virikisalueita: Kaupunginosan rajaa.

Kaupunginosa: NIRVA (318)  
Katu-, puisto- ja virikisalueita: Kaupunginosan rajaa.

**ASEMAKAAVALLA JA ASEMAKAAVAN MUUTOKSELLA MUODOSTUU**  
Kaupunginosa: KOIVISTONKYLA (312)  
Kortteli nro: 5397 / osa  
Katu- ja virikisalueita: Kaupunginosan rajaa.  
Kaupunginosa: NIRVA (318)  
Katu- ja virikisalueita: Kaupunginosan rajaa.

**TONTTIJALUOJA MUODOSTUU**  
Kaupunginosa: KOIVISTONKYLA (312)  
Kortteli nro: 5397 / tontit nro 11 - 18

TÄHÄN ASEMAKAAVAKARTTAAN LIITTYVÄ ASEMAKAAVAN SELOSTUS, VIITESUUNNITELMA JA TONTTIJAKO.  
TÄMÄN ASEMAKAAVAN ALUEELLA TONTTIJAKO NRO 8874 ON LAADITTU SITOVAAN JA SE SISÄLTÄY ASEMAKAAVAAN.

**1:1000** 0 10 20 30 40 50 100 150

**VIIVOMAIKSELVITUS / KAUPUNKIMITTAUS**  
Asemakaavahoidus perustuu pohjakarttaan, joka täyttää 1:1.2000 voimaan tuleen kaavoitusmääräyksen (1284/1999) vaatimukset. 13.9.2016  
Elna Erkkilä  
kuvantekijänä

**Tasokoordinaatti- / korkeusjärjestelmä ETRS-GK24 / N2000**

**KAUPUNKIYMPÄRISTÖN SUUNNITTELU / ASEMAKAAVOTUS**  
Suunnittelija Hanna Ohtola  
Päättäjä JG  
Pvm. 12.9.2016 13.3.2017  
Tark. 14.11.2016 ja 13.3.2017  
Elna Korhonen  
asemakaavapäällikkö

Asemakaavakartta nro **8617** KV hyv. 14.8.2017