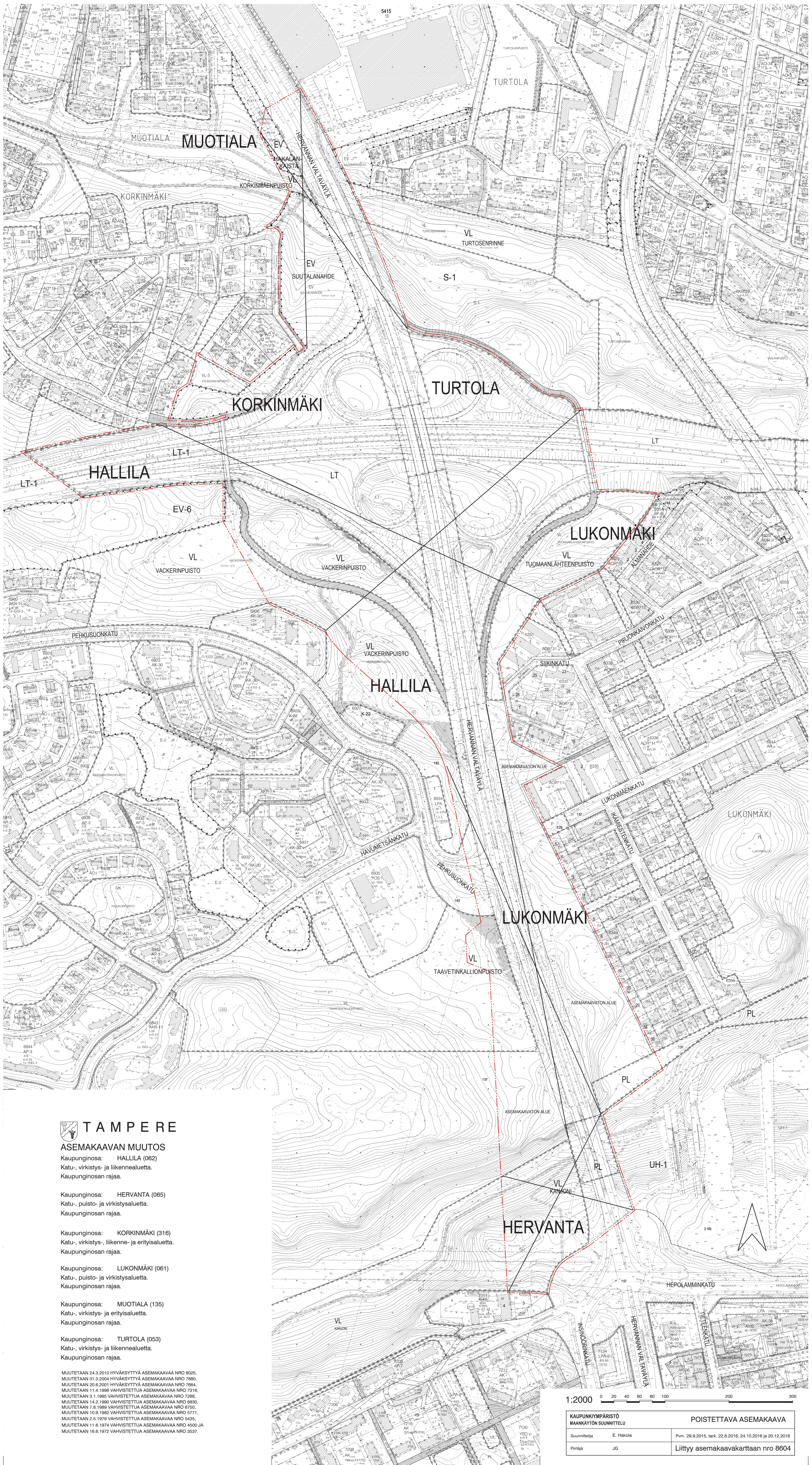


POISTETTAVA ASEMAKAAVA



3 m sen asemakaava-alueen ulkopuolella oleva viiva, jonka sisäpuolelta asemakaavamerkinnot ja -määräykset poistetaan.



ASEMAKAAVAN MUUTOS

Kaupunginosa: HALLILA (062)
Katu-, virkistys- ja liikennealuetta.
Kaupunginosan rajaa.

Kaupunginosa: HERVANTA (065)
Katu-, puisto- ja virkistysaluetta.
Kaupunginosan rajaa.

Kaupunginosa: KORKINMÄKI (316)
Katu-, virkistys-, liikenne- ja erityisaluetta.
Kaupunginosan rajaa.

Kaupunginosa: LUKONMÄKI (061)
Katu-, puisto- ja virkistysaluetta.
Kaupunginosan rajaa.

Kaupunginosa: MUOTIALA (135)
Katu-, virkistys- ja erityisaluetta.
Kaupunginosan rajaa.

Kaupunginosa: TURTOALA (053)
Katu-, virkistys- ja liikennealuetta.
Kaupunginosan rajaa.

MUUTETAAN 24.3.2010 HYVÄKSYTTYÄ ASEMAKAAVAA NRO 8025,
MUUTETAAN 31.3.2004 HYVÄKSYTTYÄ ASEMAKAAVAA NRO 7880,
MUUTETAAN 20.6.2001 HYVÄKSYTTYÄ ASEMAKAAVAA NRO 7664,
MUUTETAAN 11.4.1996 VAHVISTETTUJA ASEMAKAAVAA NRO 7316,
MUUTETAAN 3.1.1995 VAHVISTETTUJA ASEMAKAAVAA NRO 7286,
MUUTETAAN 14.2.1990 VAHVISTETTUJA ASEMAKAAVAA NRO 6850,
MUUTETAAN 7.8.1989 VAHVISTETTUJA ASEMAKAAVAA NRO 6750,
MUUTETAAN 10.9.1982 VAHVISTETTUJA ASEMAKAAVAA NRO 5771,
MUUTETAAN 11.6.1974 VAHVISTETTUJA ASEMAKAAVAA NRO 5435,
MUUTETAAN 16.6.1972 VAHVISTETTUJA ASEMAKAAVAA NRO 3537.

1:2000 0 20 40 60 80 100 200 300

KAUPUNKIYMPÄRISTÖ MAANKÄYTÖN SUUNNITTELU		POISTETTAVA ASEMAKAAVA	
Suunnittelija	E. Hakola	Pvm	29.9.2015, tark. 22.8.2016, 24.10.2016 ja 20.12.2016
Piirtäjä	JG	Liittyy asemakaavakarttaan nro 8604	