

Lamminpää, kortteli 2077,
Suonsivunkatu,
Jouko Seppänen maankäytönsuunnittelu 2016



Lamminpää, kortteli 2077,

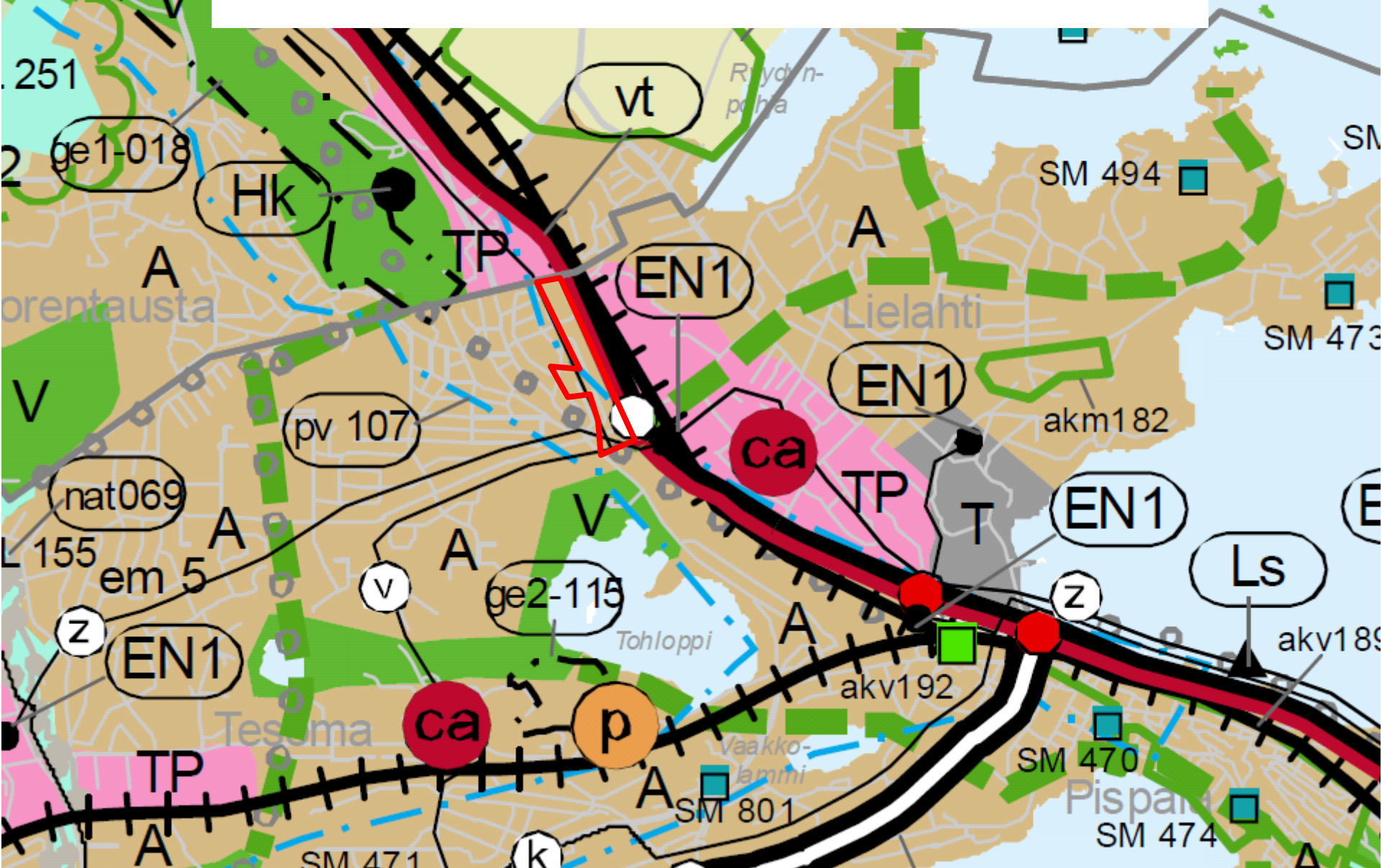
Suonsivunkatu,

Jouko Seppänen maankäytönsuunnittelu 2016

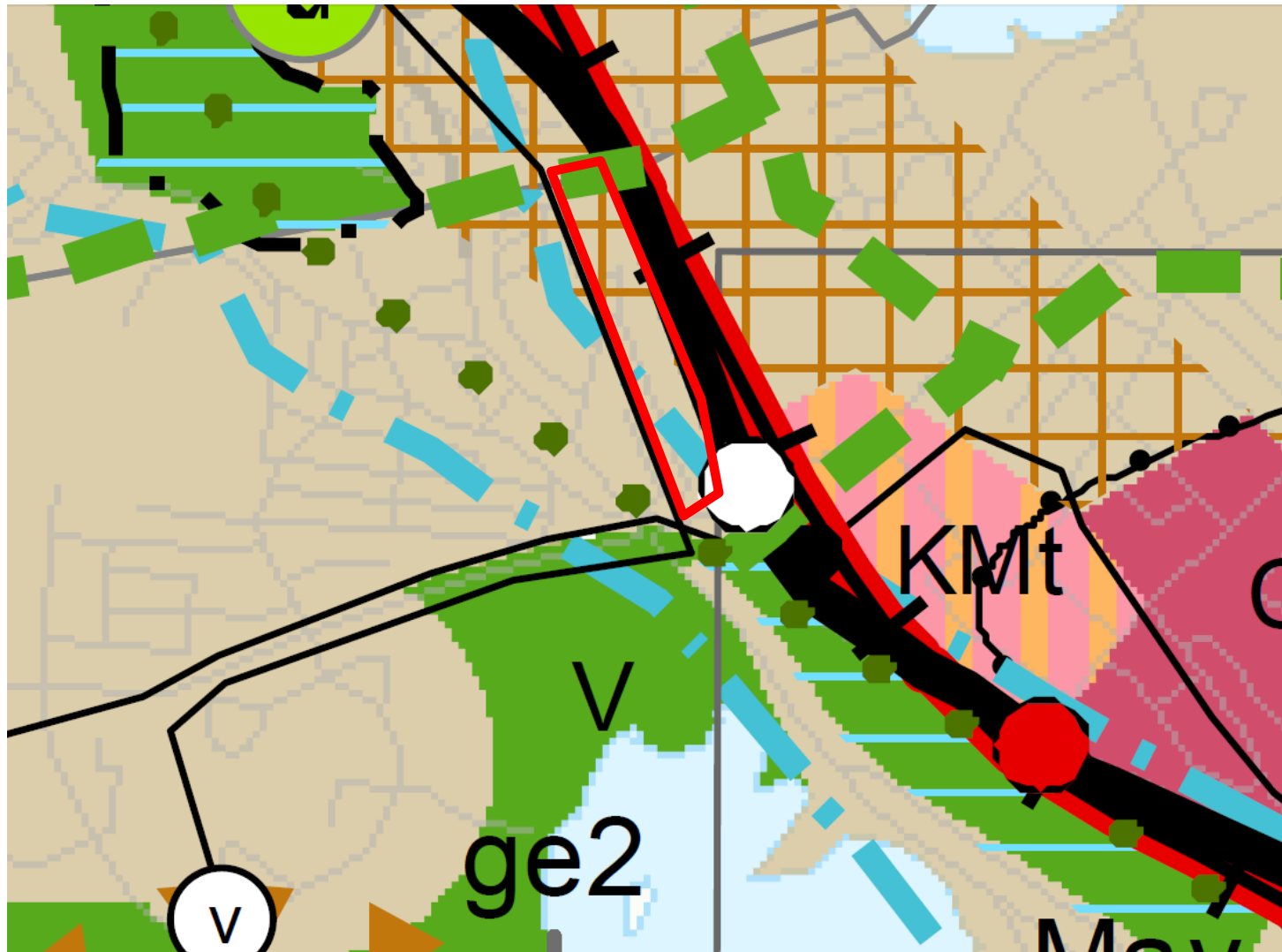


Virastokartta 2012

Pirkanmaan maakuntakaava



Pirkanmaan maakuntakaavaehdotus 2040



Tampereen kaupunkiseudun rakennesuunnitelma 2040



- Suunnittelualue
- Asemakaava-alue (2012)
- ▨ Viherverkosto
- Seutukeskus
- Aluekeskus
- ▨ Aluekeskuskokonaisuus
- Lähipalvelukeskus

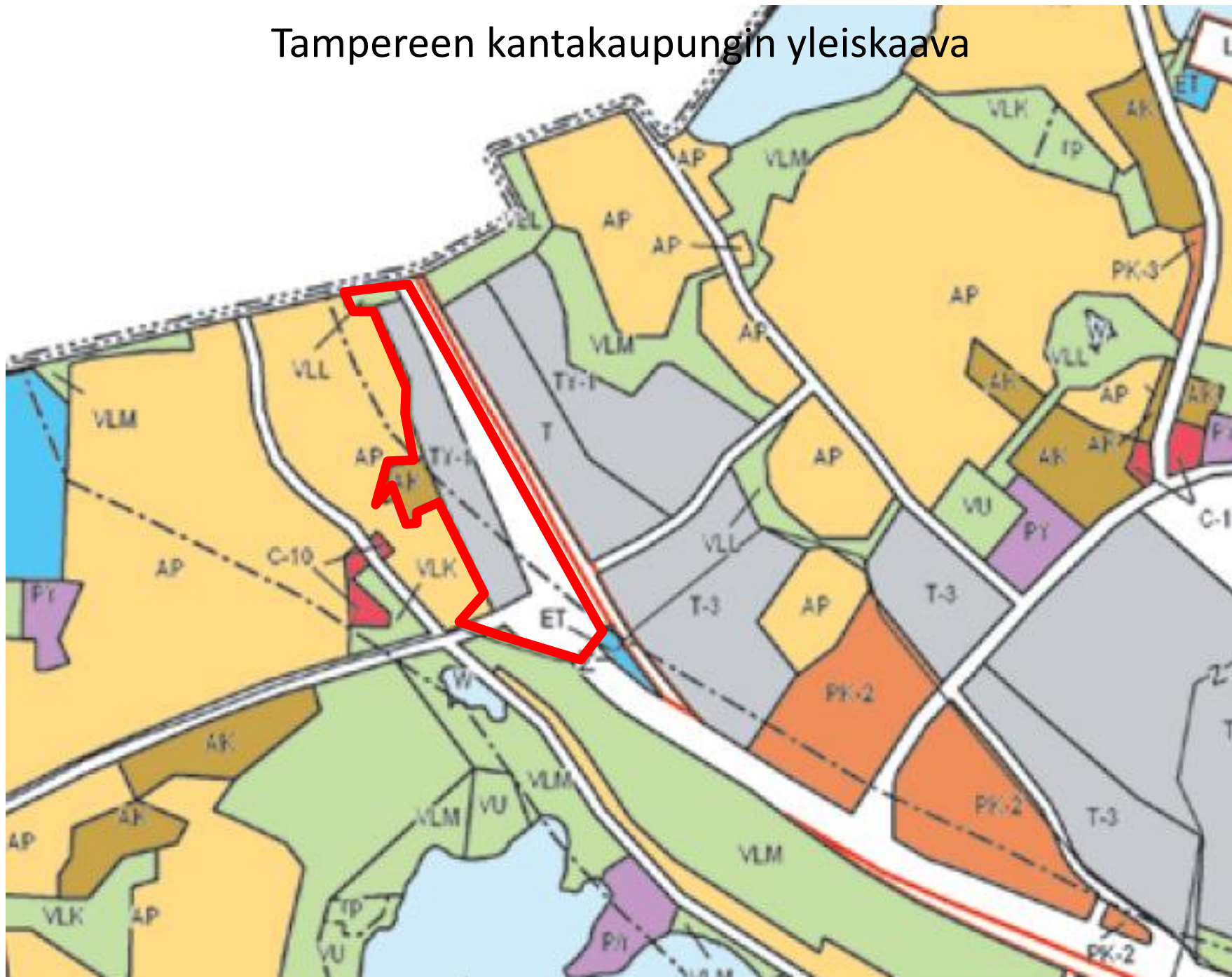
- 1 Alueen numero
- Uusi/merkittävästi kehitettävä asuinalue
- Uusi/merkittävästi kehitettävä työpaikka-alue
- Uusi/merkittävästi kehitettävä asuin- ja työpaikka-alue
- ★ Osaamiskeskittymä
- ✈ Lentoasema

- Raitiotie, 1. vaihe
- Raitiotie, 2. vaihe
- Lähijunaliienne
- Täajamajunaliienne
- ⊥ Uusi ratayhteys
- Juna-asema/seisake
- Mahdollinen järjestelyratapihan sijainti

- Seudullinen runkobussi
- Kehäbussi 1
- Kehäbussi 2
- Lentokenttäbussi
- Joukkoliikenteen solmupiste
- Uusi/parannettava tie
- Uusi/parannettava valtatie

- Vuoden 2040 jälkeen toteutettavat alueet/hankkeet**
- ▨ Vuoden 2040 jälkeen toteutettavat alueet/hankkeet
 - ▨ Uusi/merkittävästi kehitettävä työpaikka-alue 2
 - ▨ Uusi/merkittävästi kehitettävä asuin- ja työpaikka-alue
 - Raittien laajenemisvaraus

Tampereen kantakaupungin yleiskaava



Tampereen kantakaupungin yleiskaavan viherverkko



VIHERALUEENA SÄILYTETTÄVÄ ALUE

V

VIRKISTYSALUE

Kaupunkipuistoksi varattu lähivirkistysalue, maiseman ja luonnonhoitoalueeksi varattu lähivirkistysalue, luonnonmukainen lähivirkistysalue

..... KEVYEN LIIKENTEEN PÄÄREITTI



Tampereen kantakaupungin yleiskaava 2040 luonnos

Yleiskaavaluonnoksen mukaan Nauhatehtaan alueelle on mahdollista sijoittaa asumista.





2017

Kaavoitusohjelma 2016 – 2018

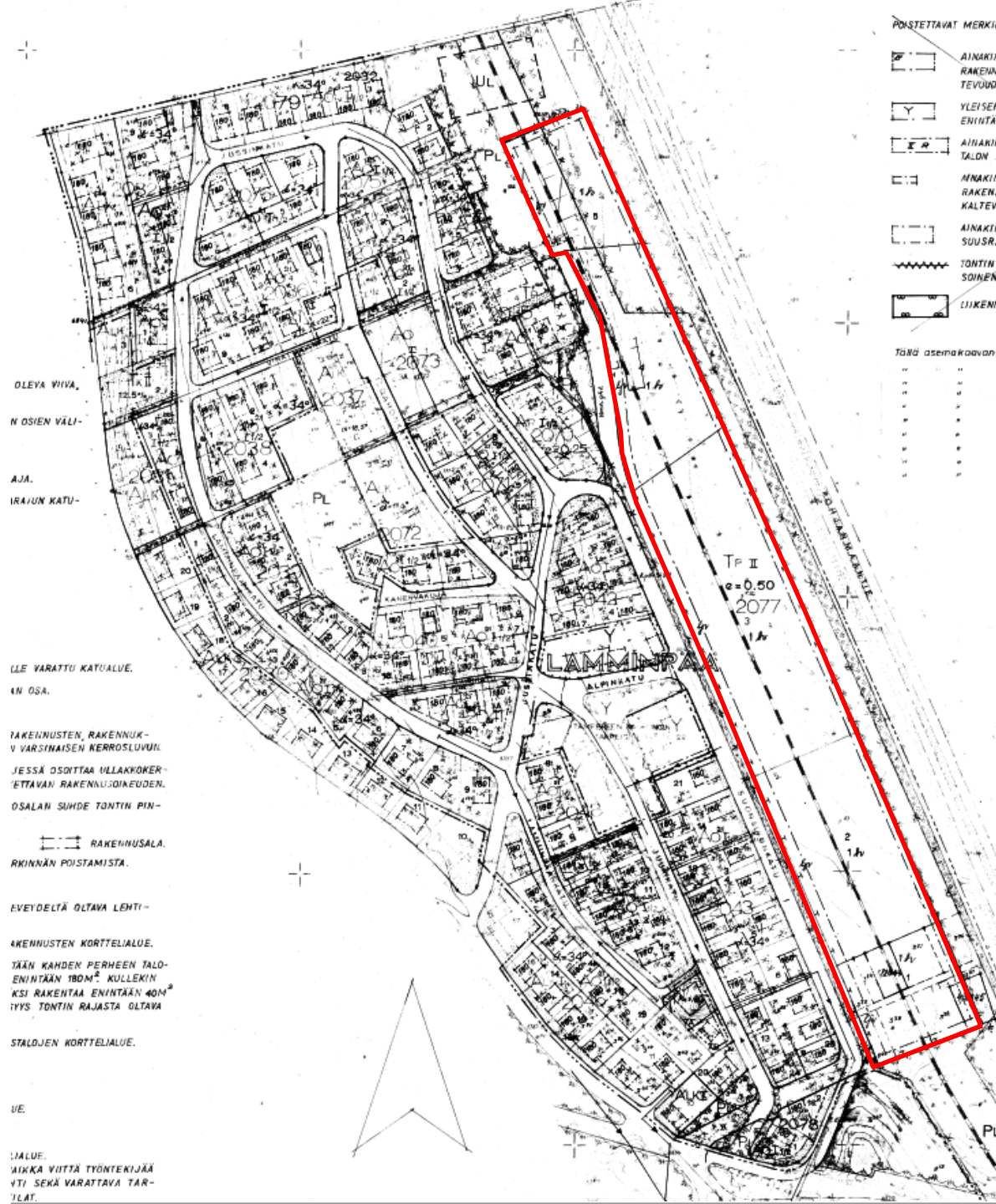
Maankäytön suunnittelu, asemakaavoitus

Lamminpää, Nauhatehtaan alue (8585)



- Teollisuusalueen muuttaminen asuntoalueeksi
- VTS:n tontin maankäytön tehostaminen
- Asumista n. 45 000 k-m²
- Elinympäristön laadun turvaaminen liikenneympäristön läheisyydessä
- Alueen saavutettavuuden parantaminen
- Uuden asuntoalueen sovittaminen olevaan Lamminpään asuntokantaan

Voimassa oleva asemakaava 2795 vahvistettu 14.6.1968



OLEVA VIIVA,
N OSIEN VÄLI-
AJA,
IRAJUN KATU-

ALLE VARATTU KATUALUE,
KIN OSA.

RAKENNUSTEN, RAKENNUS-
VARSINAISEN KERROSLUVUN
JESSÄ OSOITTAA ULLAKKOKER-
ETTAVAN RAKENNUSOIKEUDEN,
OSALAN SUHDE TONTIN PIN-

RAKENNUSALA,
RKNÄN POISTAMISTA.

KEVEYDELTÄ OLTAVA LENTI-

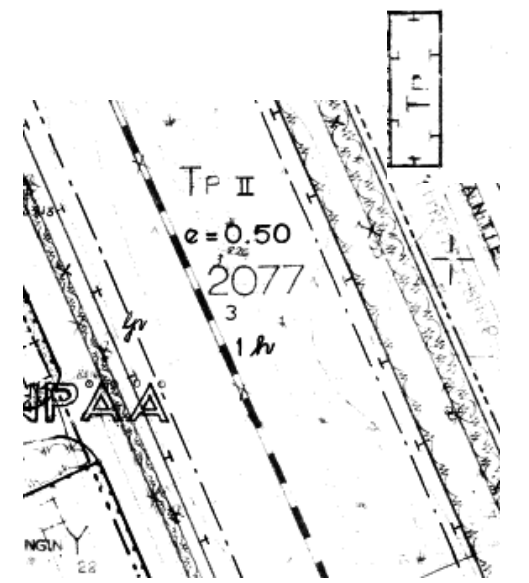
RAKENNUSTEN KORTTELIALUE.
TÄÄN KAHDEN PERHEEN TALO-
ENINTÄÄN 180M² KULLEKIN
KSI RAKENTAA ENINTÄÄN 40M²
IIVYS TONTIN RAJASTA OLTAVA

STALOJEN KORTTELIALUE.

ALUE.

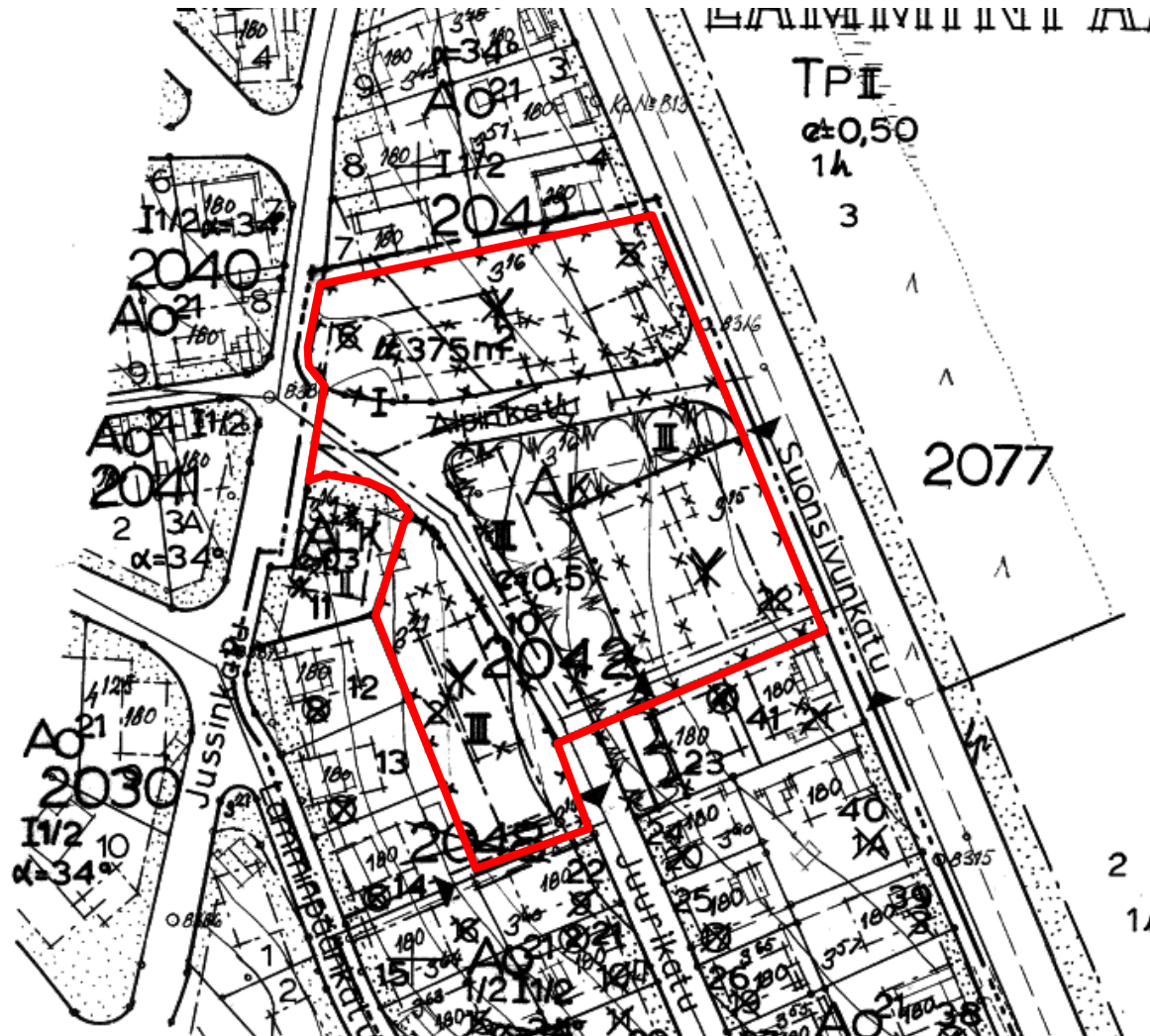
ALUE.
AIKKA VIITTÄ TYÖNTEKIJÄÄ
YTI SEKÄ VARATTAVA TAR-
KILAT.

- POISTETTAVAT MERKIN
- AINAKIN RAKENNUS TEVUUDE
 - YLEISEN ENINTÄÄ
 - AINAKIN TALON L
 - AINAKIN RAKENNUS KALTEVL
 - AINAKIN SUUSRA
 - TONTIN I SOINEN
 - LIKKENN.
- Tämä asemakaavan i



PIENTEOLLISUUSRAKENNUSTEN KORTTELIALUE.
TONTILLE ON SIIJOITETTAVA YKSI AUTOAIIKKA VIITTÄ TYÖNTEKIJÄÄ
JA TOIMIHENKILÖÄ SEKÄ ASUNTOA KOHTI SEKÄ VARATTAVA TAR-
PEELLISET KUORMAUS- JA PURKAMISTILAT.

Voimassa oleva asemakaava



2077-03	TP	1 516	758	0,5
2077-08	TP	6 484	3 243	0,5
2077-09	TP	12 287	6 144	0,5
2077-10	TP	6 159	3 080	0,5
2077-11	TP	13 500	6 750	0,5
2077-12	TP	3 444	1 722	0,5
2077-13	TP	1 626	813	0,5
2077-14	TP	2 740	1 370	0,5
2077-15	TP	7 806	3 903	0,5

		55 565	27 782	0,5
--	--	--------	--------	-----

3:40	-	361		
------	---	-----	--	--

		55 926		
--	--	--------	--	--

2042-10	AK	12 483	6 241	0,5
---------	----	--------	-------	-----

		68 409	34 023	
--	--	--------	--------	--

Pirkkala, isojakokartta Daniel Hall 1767



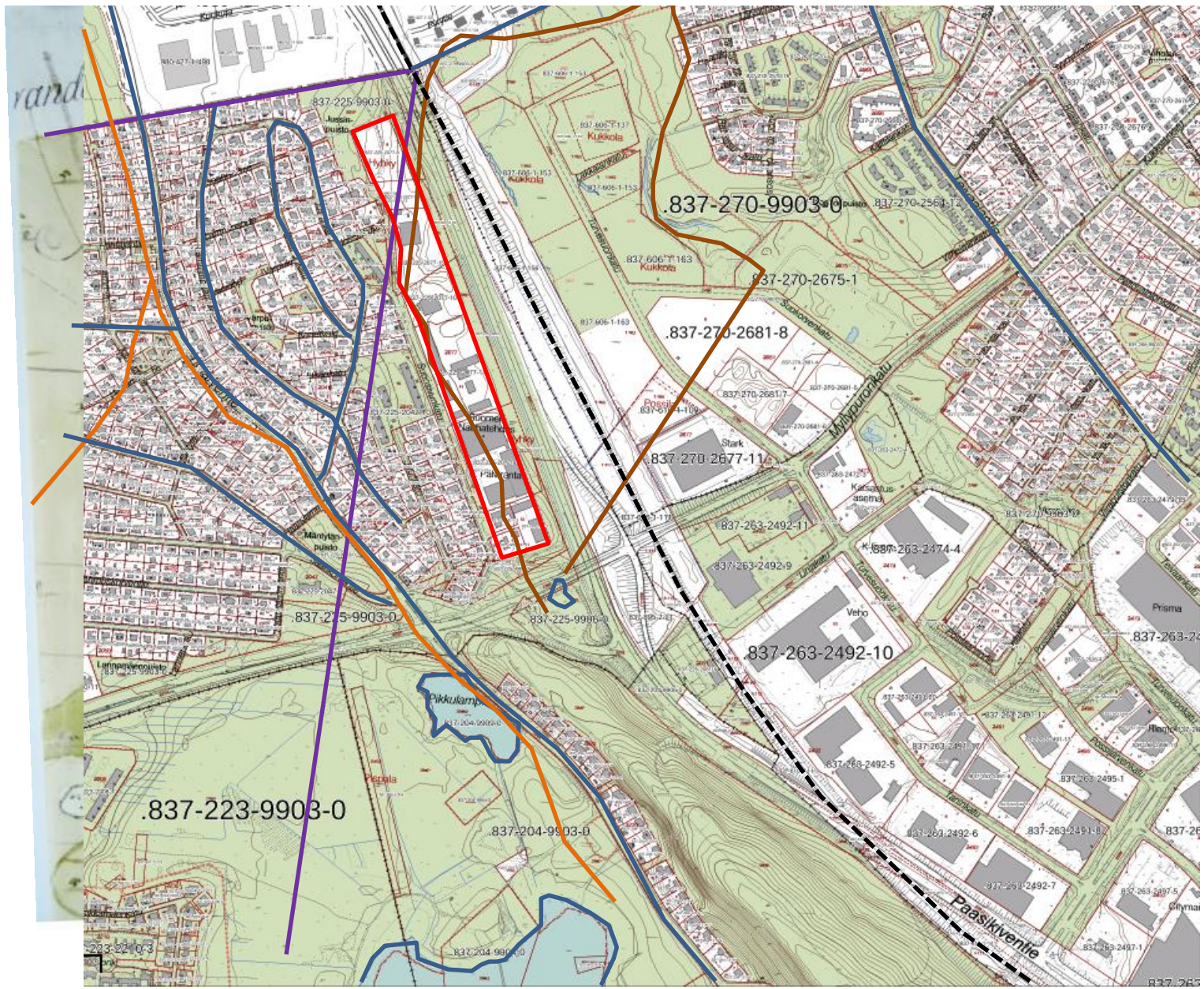
VANHIMMAT VAIHEET



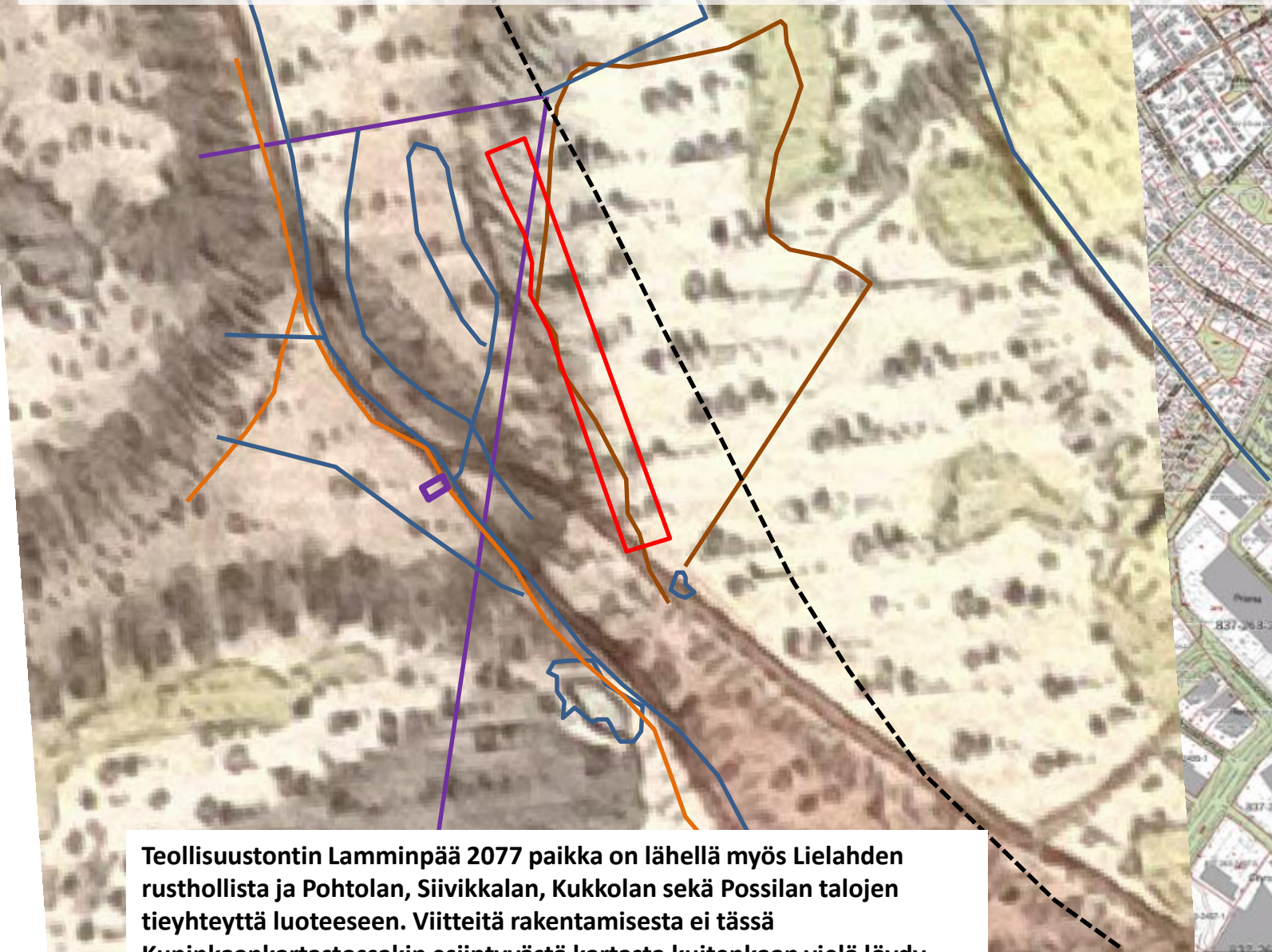
Teollisuustontin Lamminpää 2077 paikka on ikaikaisen tieyhteyden läheisyydessä joskin siitä itään päin olleen laajan suon ("Turvesuon") laidalla. Todennäköisesti Ylöjärventien alla on ehkä jo 1400-luvulla muodostuneen Korsholman linnan (Vaasassa) ja Viipurin linnan välinen tieyhteys, joka esiintyy 1500-luvun Jaakko Teitin tieluettelossa. Kulkuyhteydestä on käytetty nimeä Kyröskankaantie. Kulkuyhteyden alkuperä saattaa liittyä jääkauden jälkeisen ajan muinaismerien harjurinteeseen muokkaamaan routimattomaan kulku-uraan. 1700-luvulla tie yhdisti Harjun ja Ylöjärven kappelikirkot. Tässä isojakokartassa näkyy pohjoisesta etelään suuntautuva rajaviiva, joka on todennäköisesti edelleenkin jäänteinä Jussinkadun eteläpuoliskon suuntauksessa.

Lamminpää, kortteli 2077, Suonsivunkatu, pintapuolinen historiatarkastelu /

Jouko Seppänen maankäytönsuunnittelu 2016



Pirkkala, Rekognosointikartta Nils Fredrick Ehrenström 1781



Teollisuustontin Lamminpää 2077 paikka on lähellä myös Lielahden rusthollista ja Pohtolan, Siivikkalan, Kukkolan sekä Possilan talojen tieyhteyttä luoteeseen. Viitteitä rakentamisesta ei tässä Kuninkaankartastossakin esiintyvistä kartasta kuitenkaan vielä löydy.

Lamminpää, kortteli 2077, Suonsivunkatu, pintapuolinen historiatarkastelu /

Jouko Seppänen maankäyttösuunnittelu 2016



Kartta Toivo Borgenström
mittaus 1900-1906

Uotilan perintötalon N:3 R. N:3 kaikista tiluksista
Hyhkyn kylässä, Pirkkalan pitäjässä ja kihla-
kunnassa

Hämeen läänin;
Tilukseton mitannut ja isajaontitydentämisen toimittanut wo-
sina 1900-1906 varamäämittari T. Borgenström. Tämän kartan oi-
kein kopioinut ja tiluslohtomisen toimittanut vuonna 1911 varamaa-
mittari Johannes Adolf Berlin. Maarekisteriin merkitty, todis-
taa: Hämeen läänin maanmittaustöissä 16 maaliskuuta 1912.
Knut H. Lindh.

Oikeen oheisksi todistaa Hämeen län...



Lamminpää, kortteli 2077, Suonsivunkatu, pintapuolinen historiatarkastelu /

Jouko Seppänen maankäytönsuunnittelu 2016

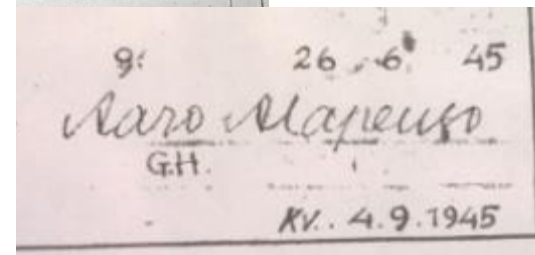


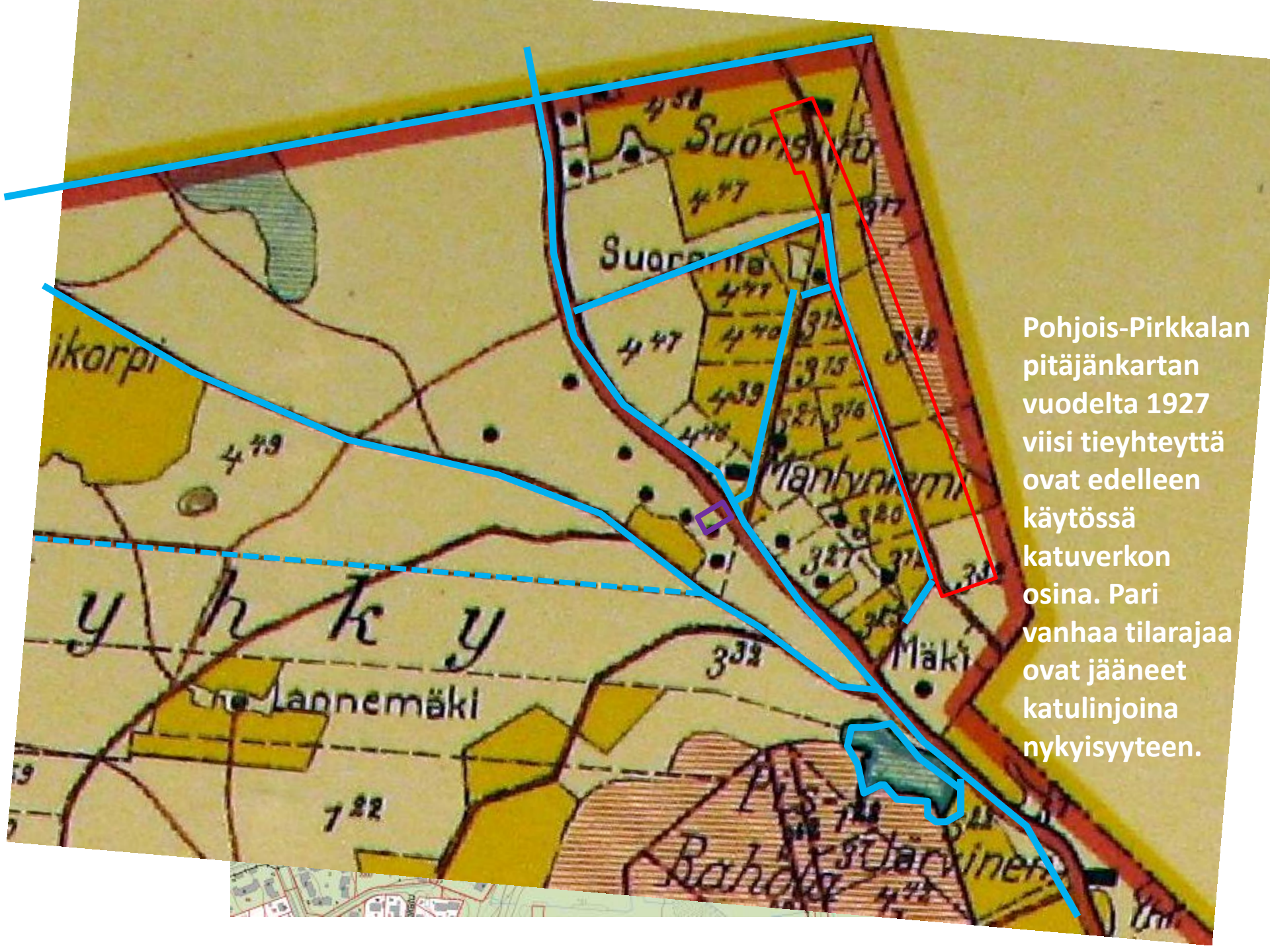
ilmakuva
1946



Lamminpään asemakaava nro 9 on alettu laatia 26.6.1945 asemakaava-arkkitehti Aaro Alapeuson johdolla. Allekirjoittajana on myös G.H. ,joka on silloinen asemakaavoituksessa ollut taitava arkkitehti Georg Henriksson. Kaava saatiin ripeästi heti kesän jälkeen valtuustoon. Kyse oli selvästi asutustilatoiminnasta ja jälleenrakennustyöstä. Rauha oli tullut 19.9.1944 ja Lapin sota päättyi 27.4.1945. (Lamminpään asemakaava laadittiin ilmeisesti jo 1943, mutta sitä ei rakennuskiellon vuoksi voitu toteuttaa, kun vasta 1945 asemakaavan valmistuttua.) Teollisuustontteja on esitetty Nykyisen teollisuuskorttelin pohjoispäähän ja omakotitalotontteja vielä nykyisen teollisuuskorttelin eteläpäähän, josta siis pari omakotitaloa ovat jäänteinä.

**Vahvistettu
22.11.1945**





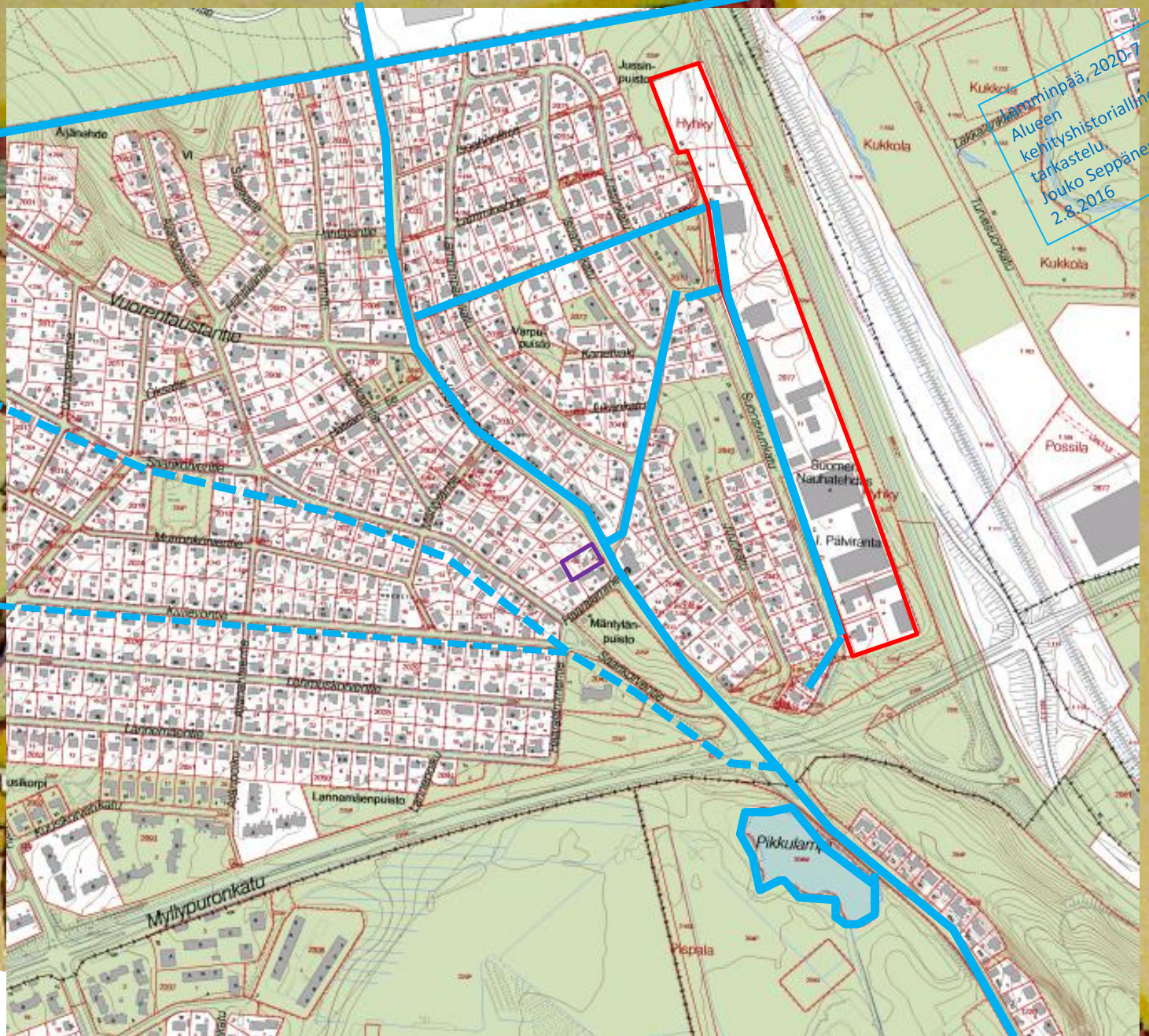
Pohjois-Pirkkalan pitäjänkartan vuodelta 1927 viisi tieyhteyttä ovat edelleen käytössä katuverkon osina. Pari vanhaa tilarajaa ovat jääneet katulinjoina nykyisyyteen.

arikorpi

Ty

59

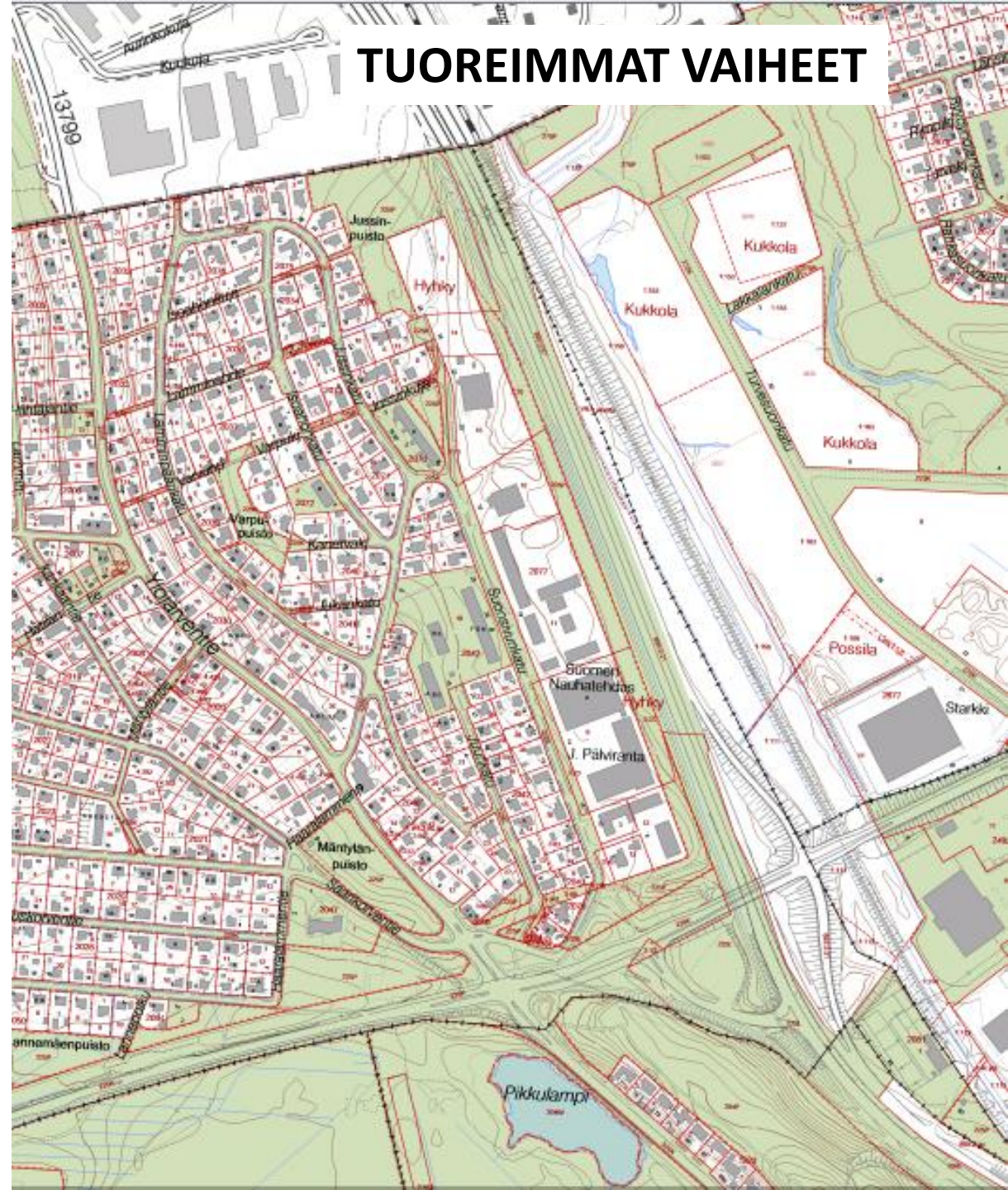
0



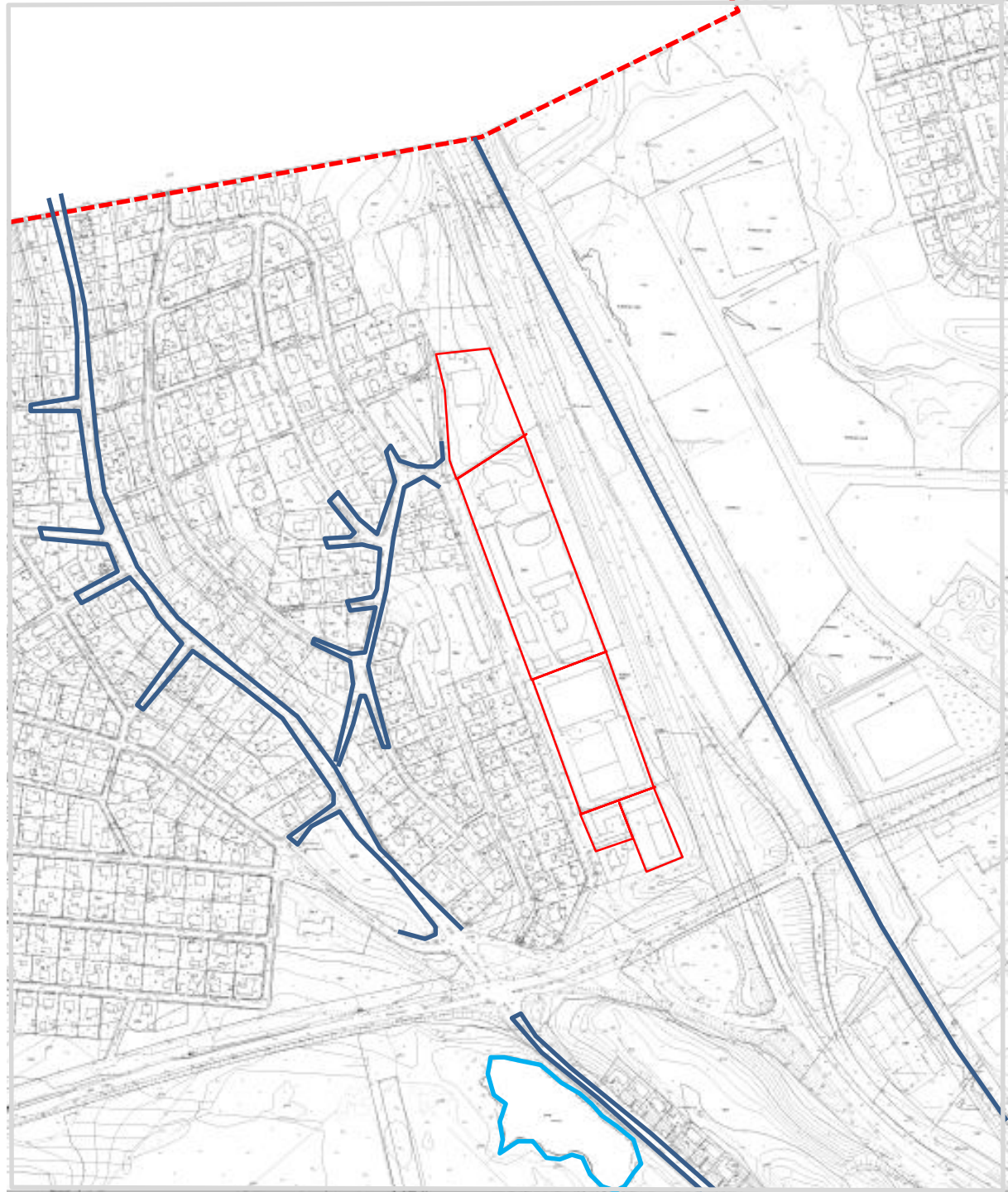
Alueen
kehityshistoriallinen
tarkastelu,
Jouko Seppänen,
2.8.2016

LAMMINPÄÄ-2077
"Nauhatehtaan" alue

TUOREIMMAT VAIHEET



LAMMINPÄÄ-2077
"Nauhatehtaan" alue



LAMMINPÄÄ-2077 "Nauhatehtaan" alue

1946

Vuoden 1946 ilmakuvan esittämä tilanne:

Kaava-alueen eteläkärki oli
Ylöjärven kuntaan kuulunut
asuinpalsta.

Siitä pohjoiseen oli peltoalue.

Alueen pohjoisosa
metsittyynyttä peltoa.

Aivan pohjoiskärjessä oli
maatilan tilakeskus.

Alueen länsilaidassa kulki jo tie
nykyisen Suonsivunkadun
kohdalla.

Lamminpään omakotialueen
katuverkko ja rakennukset ovat
rakentumassa.



LAMMINPÄÄ-2077 "Nauhatehtaan" alue

Vuoden 1956 ilmakuvan esittämä tilanne:

Kaava-alueen eteläkärki oli
Ylöjärven kuntaan kuulunut
asuinpalsta.

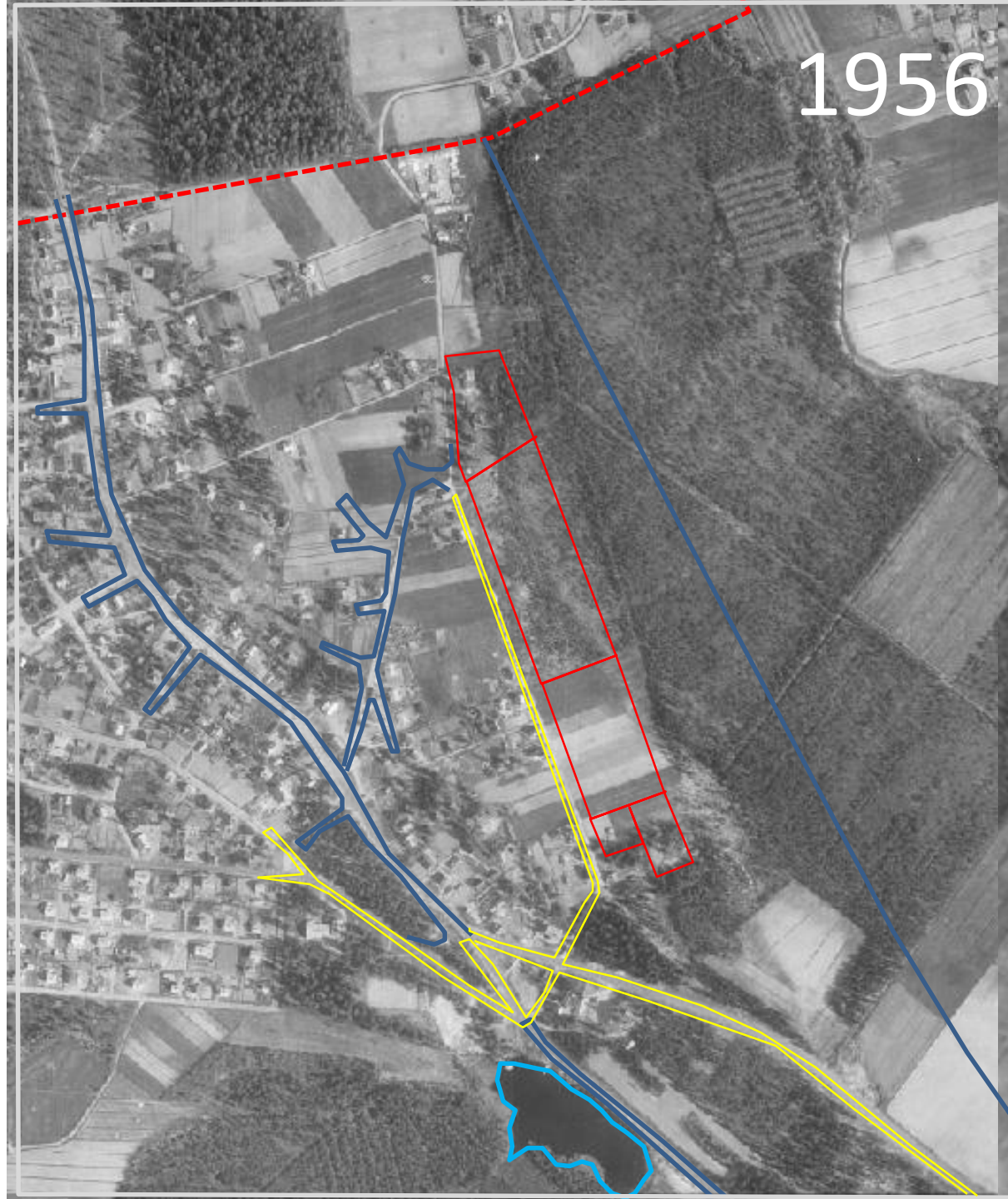
Siitä pohjoiseen oli peltoalue.

Alueen pohjoisosa
metsittyynyttä peltoa.

Aivan pohjoiskärjessä oli
maatilan tilakeskus.

Alueen länsilaidassa kulki jo tie
nykyisen Suonsivunkadun
kohdalla.

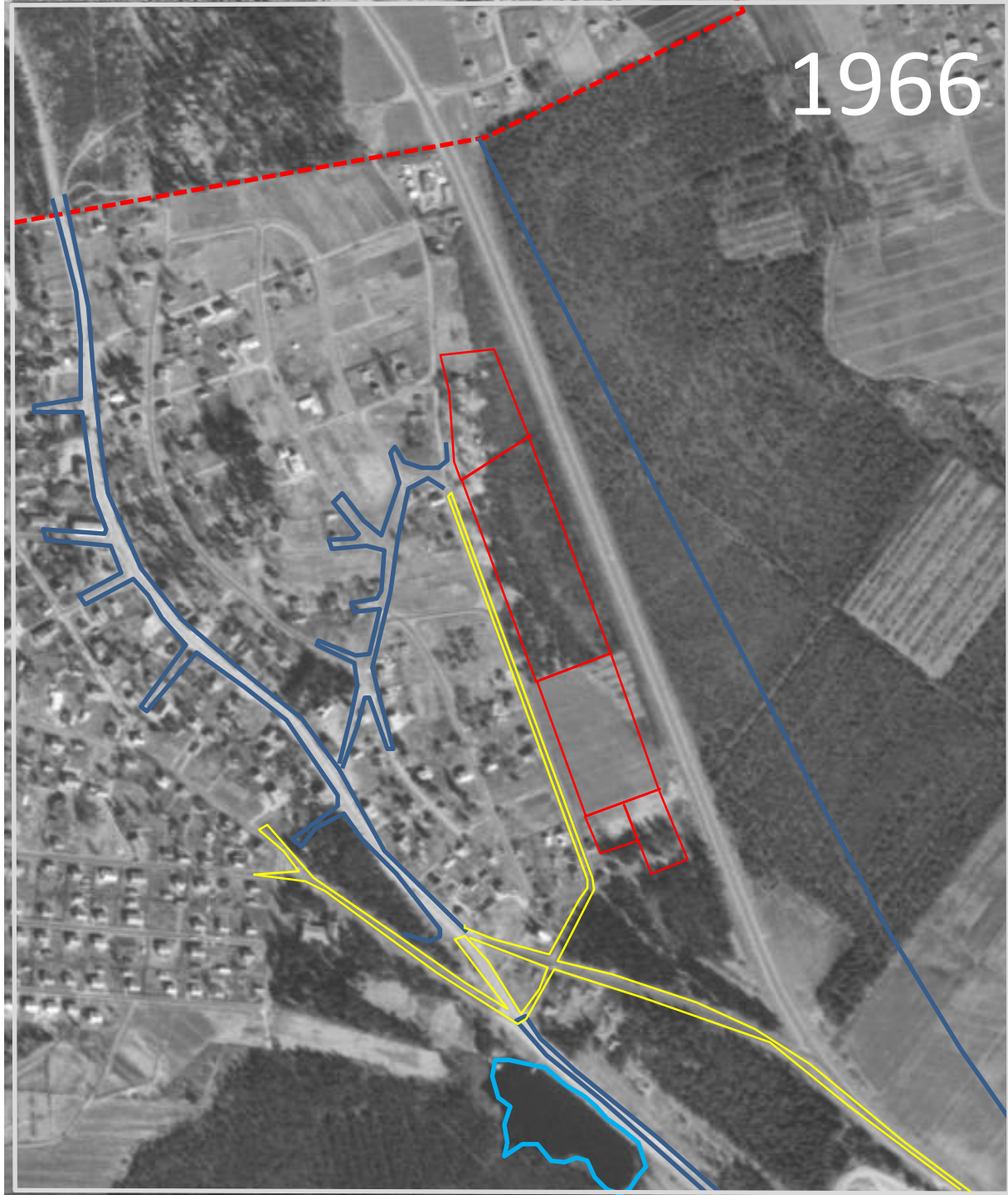
Lamminpään omakotialueen
katuverkko ja rakennukset ovat
rakentumassa.



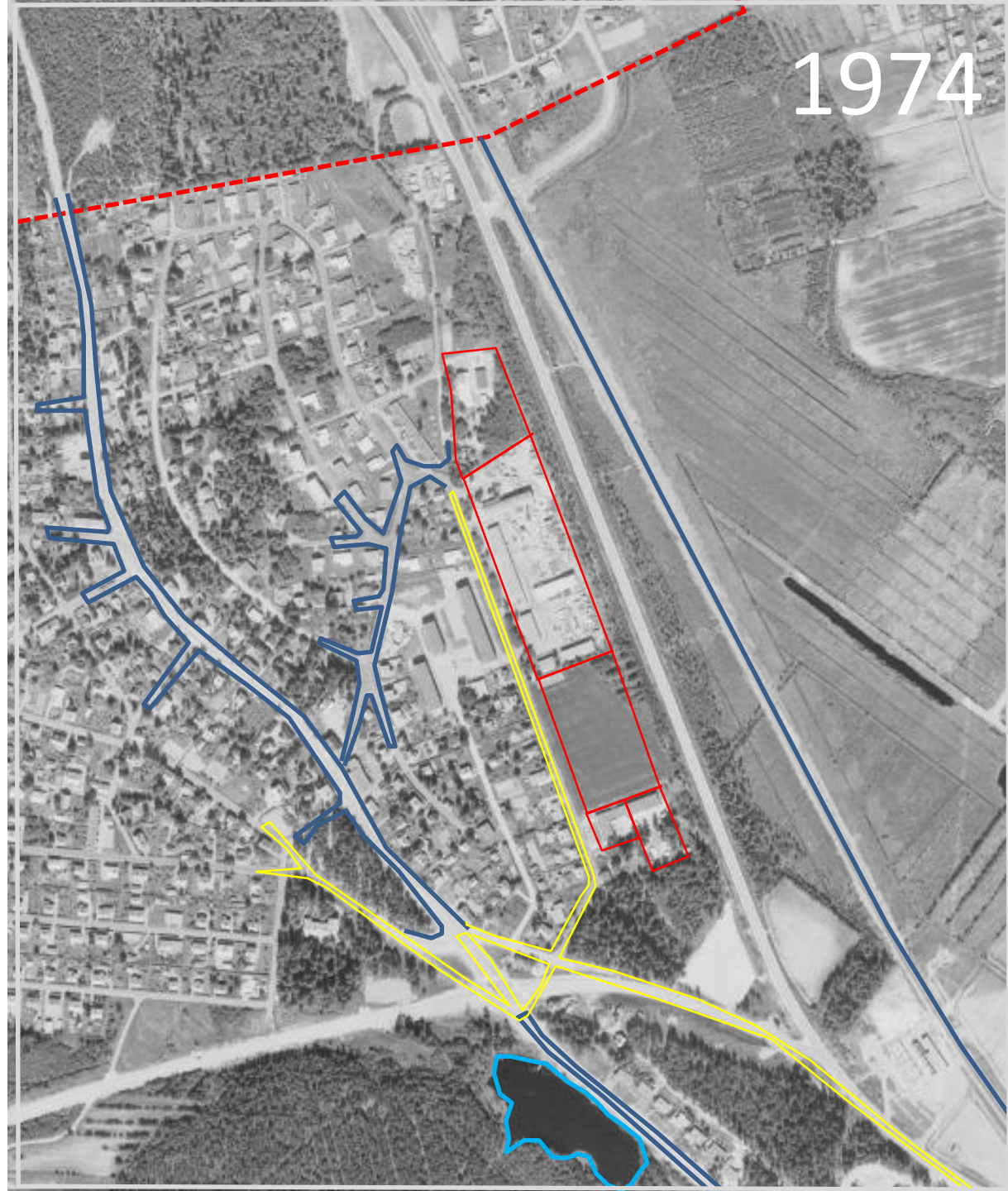
LAMMINPÄÄ-2077 "Nauhatehtaan" alue

**Vuoden 1966 ilmakuvan
esittämä tilanne:**

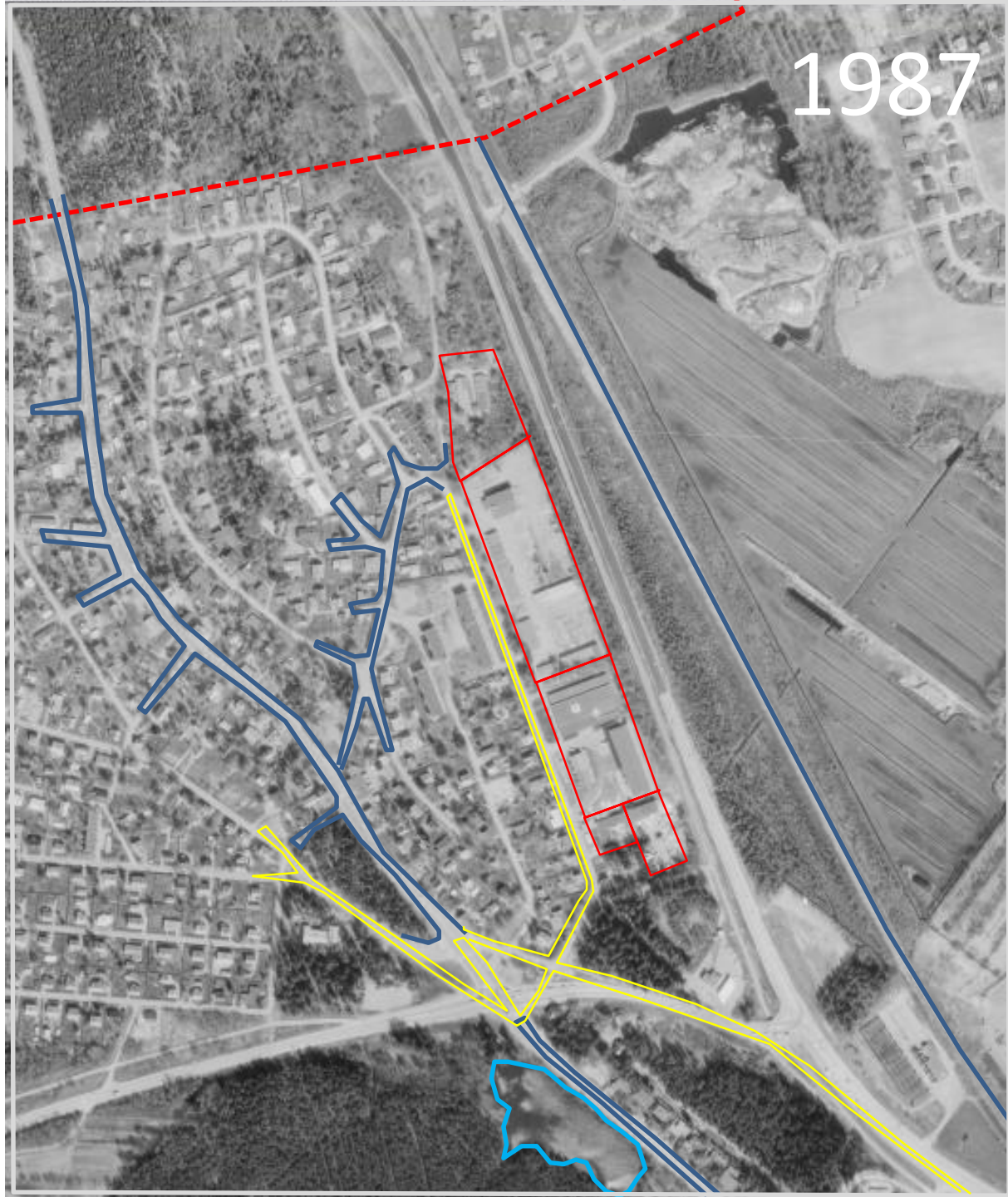
Vaasantie on



LAMMINPÄÄ-2077
"Nauhatehtaan" alue



LAMMINPÄÄ-2077
"Nauhatehtaan" alue



LAMMINPÄÄ-2077
"Nauhatehtaan" alue



LAMMINPÄÄ-2077
"Nauhatehtaan" alue



