



KORTTELI A B
Talo A III/V 1900
Talo B VII/VIII 2800
Talo C VII/VIII 2800
Talo D III/IV 1500

YHT 9000 K-M2, josta asumista
8600 as k-m2 ja
400 at k-m2

autopaikkanormi 1/100
86 ap,
joista 24 ap (28%)
rakenteellisia autotallipaikkoja

KORTTELI C
Talo A V 2400
Talo B V/VI 2600
Talo C III/IV 1500

YHT 6500a+150at

KORTTELIT C-I

YHT 43 750 k-m2, josta asumista
42 700 as k-m2 ja
1050 at k-m2 (autotallien kerrosala)

autopaikkanormi 1/100
427 ap, josta 28 ap (7%) rakenteellista pysäköintiä.

28 ap autotalleissa
399 ap pintapysäköintiä, joista osa autokatoksissa

Yhteensä 427 ap

KORTTELI D
Talo A III/V 2400
Talo B V/VI 2600
Talo C III/IV 1500

YHT 6500a+150at

A
KORTTELI E
Talo A III/V 2100
Talo B C VI/VII 3000

YHT 5100a+150at

KORTTELI F
Talo A IV/V 2100
Talo B C VI/VII 3000

YHT 5100a+150at

KORTTELI G
Talo A IV/V 2400
Talo B VI/VII 2600
Talo C III/IV 1600

YHT 6500a+150at

B
KORTTELI H
Talo A IV/V 2400
Talo B VI/VII 2600
Talo C III/IV 1600

YHT 6500a+150at

KORTTELI I
Talo A V 2700
Talo B VI 2300
Talo C III/IV 1600

YHT 6500a+150at

KERROSALA VTS-TONTTI

7800 KEM²

NORMIN MUKAINEN AUTOPAIKKATARVE 1/140 KEM²

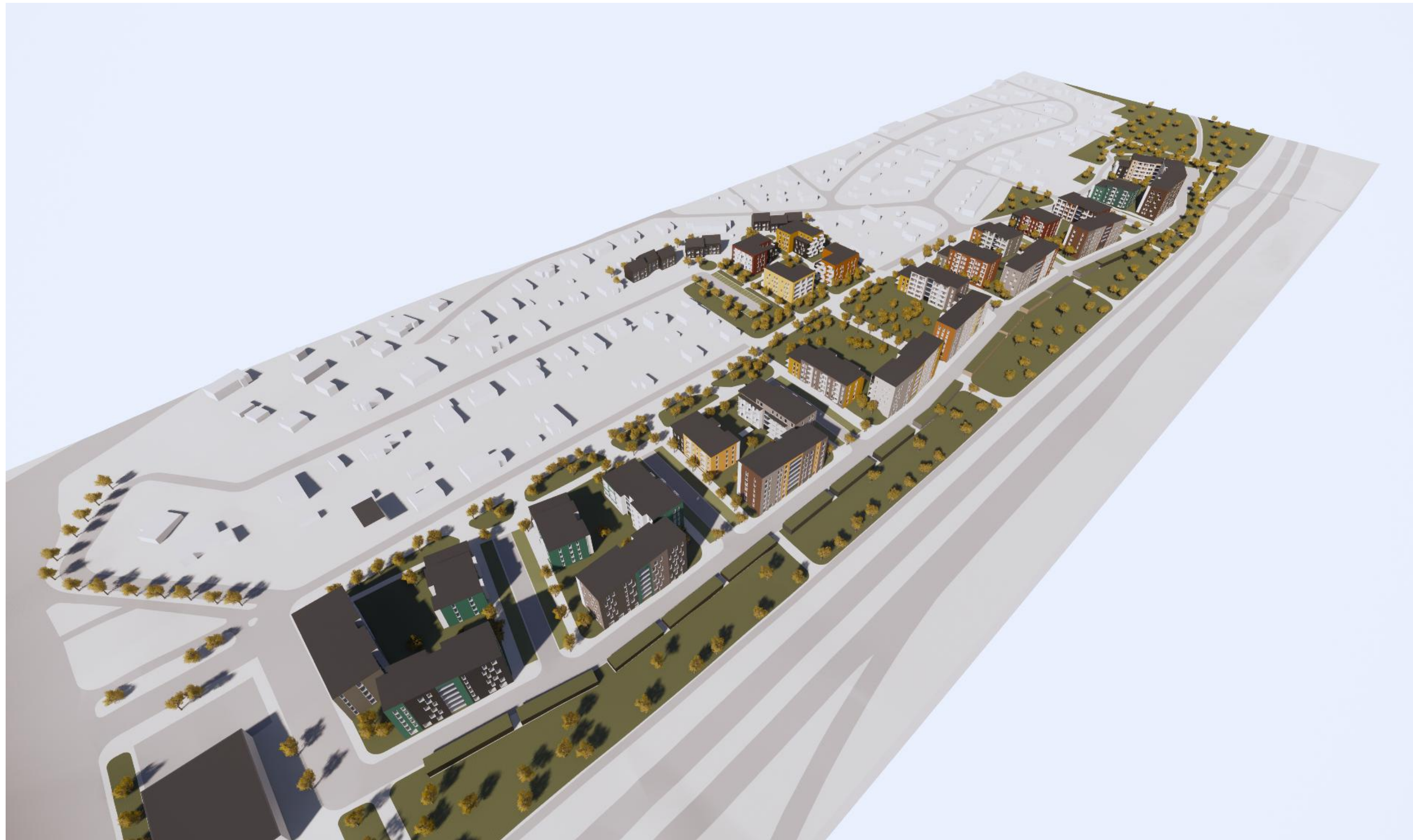
AUTOPAIKAT KERROSTALOISSA 6080/140X 0,7 = 31 AP
RIVITALOISSA 1 AP / ASUNTO = 16 AP

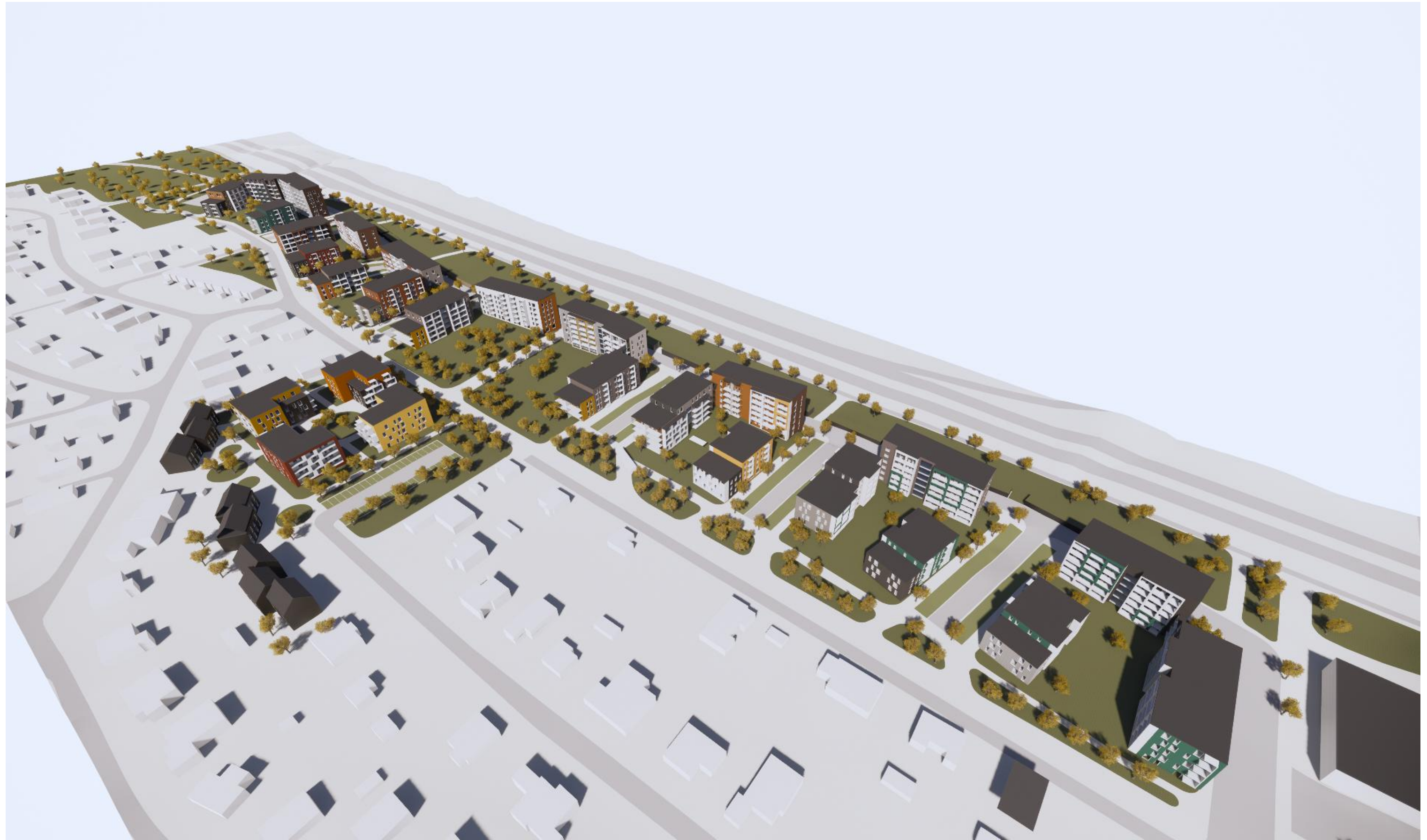
YHTEENSÄ 47 AUTOPAIKKAA (HYÖDYNNETTY
PYSÄKÖINTIPOLITIIKAN MUKAISIA JOUSTOJA)

MARKET

1000 KEM²

17 AP







Paasikiventien puoleiset rakennusmassat suojaavat sisäpihoja valtatie melulta. Kortteleiden ulkokehien tiilijulkisivuja rytmittävät porrashuoneiden kohdilla olevat syvennykset, joissa kullakin korttelilla on oma korosteväriinsä. Korostevärit toistuvat sisäpihan puoleisissa pienemmissä rakennusmassoissa. Vaihtelevuutta Paasikiventien puoleisiin julkisivuihin tuovat muun muassa eri sävyiset tiilipinnat, ikkunat ja niiden kehysaiheet sekä ranskalaiset parvekkeet.