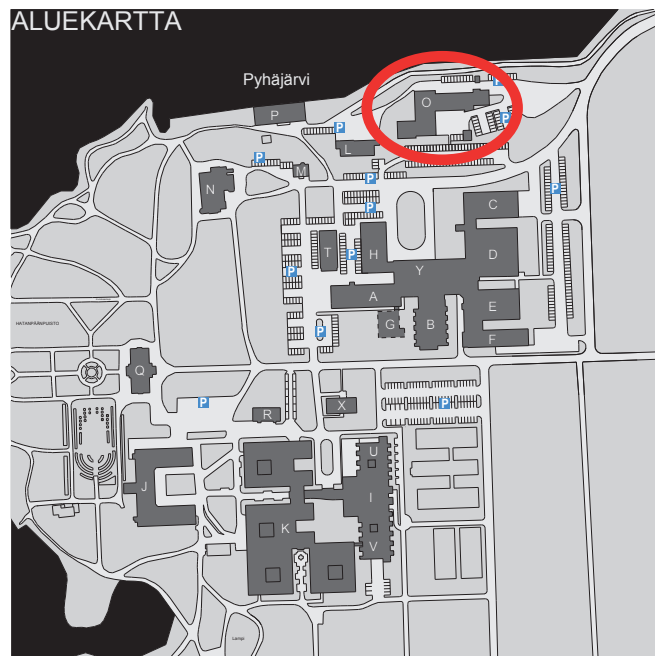


HATANPÄÄN ALUE / LABORATORIORAKENNUS (O)
Rakennushistoriallinen selvitys

Arkkitehtitoimisto Seija Hirvikallio 2016





Sijaintikartta.



Ilmakuva.

Selvityksen tilaaja
Selvityksen laatija

Tampereen Tilakeskus Liikelaitos / hankearkkitehti Kirsti Hankela
Arkkitehtitoimisto Seija Hirvikallio / arkkitehti Seija Hirvikallio
2016

**HATANPÄÄN ALUE / LABORATORIORAKENNUS / RINTAKLI-
NIKKA / APUVÄLINEOSASTO / APTEEKKI, tunnus O**

Rakennushistoriallinen selvitys

Sisältö

Yleistiedot 4

ALKUPERÄINEN SUUNNITELMA 4

Julkisivut 4

Pohjapiirrokset 4

PERUSKORJAUKSET JA LAAJENNUKSET 8

Vuoden 1976 peruskorjaus 8

Vuoden 1996 peruskorjaus/mammografian tilat 8

Vuoden 2004 peruskorjaus 8

**LABORATORIORAKENNUKSEN (RINTAKLINIKAN) NYKYTI-
LANNE** 10

Julkisivut 10

Sisätilat 10

Rintaklinikka 10

Apteekin tilat 10

**LABORATORIORAKENNUKSEN RAKENNUSHISTORIALLISET
ARVOT** 10

Lähteet 10

LIITTEET

NYKYTILANNEPIIRUSTUKSET 11

VALOKUVAT 17

AJALLISET KERROSTUMAT 27

Hatanpään alue / Laboratoriorakennus / Rintaklinikka, tunnus O

Yleistiedot

Kiinteistötunnus XXII (122) /500/1
Osoite Hatanpäänkatu 16, 33100 Tampere
Rakennusvuosi 1967
Arkkitehti Jaakko Ilveskoski

Alkuperäinen käyttötarkoitus: Tampereen kaupungin yhdistetyt laboratoriot
Nykyinen käyttötarkoitus: Hatanpään sairaalan rintaklinikka, apuvälineyksikkö ja apteekki

Tunnus O

Sijainti alueella
Rintaklinikka sijaitsee alueen pohjoisreunalla lähellä Pyhäjärven rantaa lämpökeskuksen vieressä.

Tilastotiedot
Bruttoala 2301 m²
Kerrosala 1627 / 2301 m²
Huoneistoala 2090 m²

Suojelutilanne: Rakennus ei ole suojeltu asemakaavalla.

ALKUPERÄINEN SUUNNITELMA

Arkkitehti Jaakko Ilveskoski laati Tampereen kaupungin yhdistettyjen laboratoriorakennuksen suunnitelmat vuonna 1967. Rakennus sijoitettiin Hatanpään sairaalan alueelle lähelle Pyhäjärven rantaa alueen pohjoisreunalle ja lähelle alueen päälähestymissuuntaa.

Julkisivut

Pohjakerroksen julkisivut järvelle päin tehtiin puhtaaksivaletusta betonista ja pääkerroksen osalta puhtaaksimuuratusta kalkkahiiekkatiilestä. Ikkunat suunniteltiin nauhaikkunoiksi, jonka puuosat maalattiin tummaksi. Ovet olivat teräslasiovia

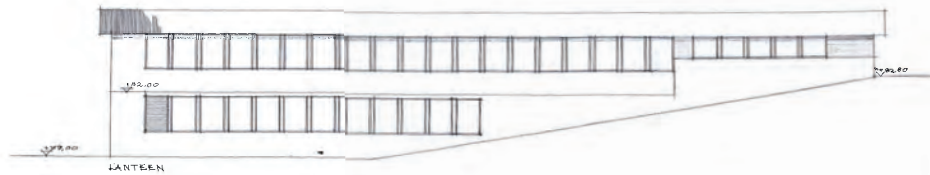
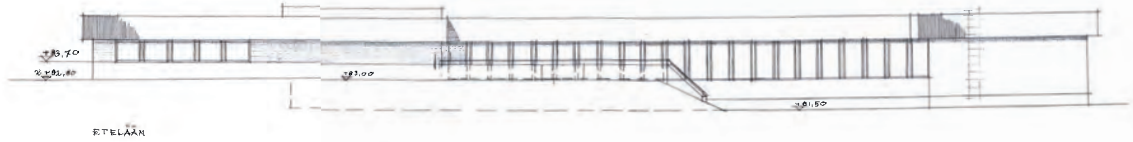
Pohjapiirrokset

Rakennuksen länsipäätyyn suunniteltiin poikittainen rakennusmassa, jonne sijoitettiin autohalli ja suuri varastotila. Sinne sijoitettiin myös lämmönjakohuone ja jäähdytyskonehuone.

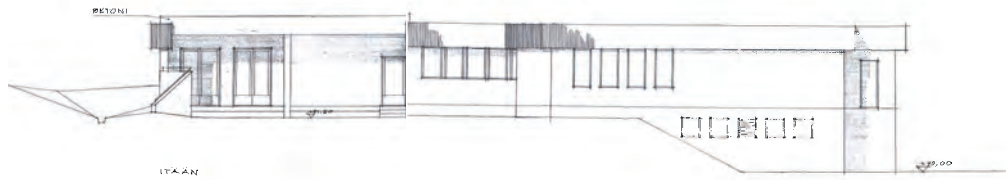
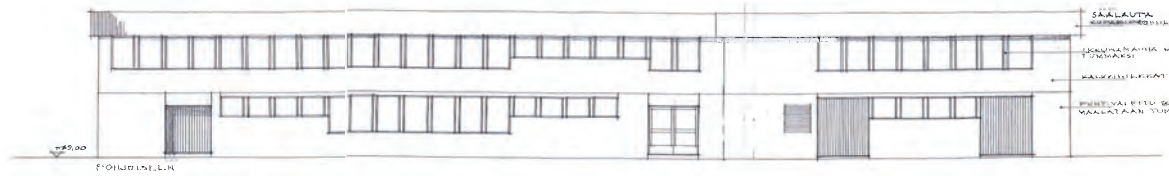
Kapeampaan itäsiipeen sijoitettiin miesten ja naisten sosiaalitulat, luentosali, kahvio, varastotiloja, puisto-osaston varasto ja pieni väestönsuoja. Pääkerroksen suureen poikittaiseen rakennusmassaan tulivat lihantarkastushalli, jäähdytyskuone, laboratorioeläinlääkärin työtila, pesula, fys-kemiallinen laboratorio, bakteorologian laboratorio tukitiloineen ja varastotiloja. Pitkään rakennuksen osaan sijoittuivat lääkäreiden, laboratoriojohtajien ja kirjastohenkilökunnan työhuoneet, kokoushuoneita, iso toimistotila, analyttinen laboratorio, vaakahuone, kuiva laboratorio, jätevesitutkimuksen märkälaboratorio, jätevesinäytteiden lajittelu.

I / 512 / XIII
 TAMPEREEN KAUPUNGIN YHDIKSETTYT LABORATORIOT
 JULKISIVUT ETELÄÄN JA LÄNTEEN 1:100

1.17



TAMPEREEN KAUPUNGIN ARKITEHTIEN
 SUUNNITTELUKOKOUEKSI
 SUUNNITTELIJA: 0167 275/28
 SUUNNITTELIJA: 0122 62 275/28
 MUUT: 05.10.1967
 TAMPERE, 27.11.67



TAMPEREEN KAUPUNGIN ARKITEHTIEN
 SUUNNITTELUKOKOUEKSI
 SUUNNITTELIJA: 0167 275/28
 SUUNNITTELIJA: 0122 62 275/28
 MUUT: 05.10.1967
 TAMPERE, 27.11.67

Julkisivut vuodelta 1967.

PERUSKORJAUKSET JA LAAJENNUKSET

Vuoden 1976 peruskorjaus (arkkitehti Pentti Kauppila)

Muutoksen pohjakerroksen poikittaisessa osassa: rakennettiin puutyöhuone, neuvotteluhuone ja sosiaalitilat vanhaan autohalliin, joka jaettiin uudella väliseinällä kahteen osaan. Toiseen osaan tuli iso toimistotila ja kolme piennempää toimistohuonetta. Päätyyn tuli uusi ikkuna ja uusi sisäänkäynti

Vuoden 1996 peruskorjaus / mammografian tilat

Mammografian tilat rakennettiin pohjakerrokseen. Iso luentosali ulo-oven vasemmalla puolella muutettiin toimisto- ja kuvien tarkastus-tilaksi. Eteiseen tehtiin odustila ja vanhaan isoon toimistotilaan kuvaustilat, tutkimus- ja haastatteluhuoneet, kuvien tarkastus ja taukotila.

Vuoden 2004 peruskorjaus (Arkkitehtitoimisto Tilatakomo Oy)

Pohjakerros

Länsipäädyn pohjakerrokseen rakennettiin kuvantamisyksikkö (mammografiatilat): kaikki tilat peruskorjattiin.

Pohjakerroksen mammografian tilat: toimisto, työhuone, filmivarasto, osteoporoosi, varastotiloja, mammografia (2 kpl), haastattelutila, ultraäänitutkimus, varasto-, wc- ja varastotiloja.

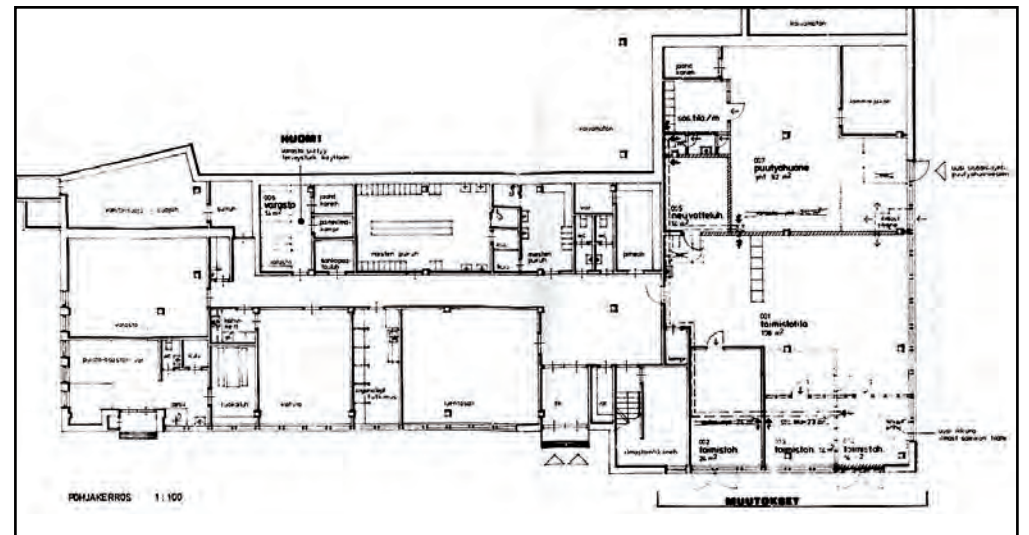
Itäpäätyyn suunniteltiin uuteen laajennukseen sairaala-apteekin tilat, joita olivat varastotilat, tavarantoimitus- ja hissi. Tauko- ja sosiaalitilat, neuvotteluhuone, uudet varastot tulivat vanhoihin laboratoriotiloihin. ja Vanha väestönsuoja säilyi entisellä paikallaan.

Pääkerros

Länsipäätyyn tehtiin uutena laajennuksena apuvälineyksikön huoltotilat, joita olivat toimisto, huoltohalli, hitsausuhuone, puutyöhuone, maalausuhuone ja varasto. Vanhat laboratoriotilat purettiin ja niiden tilalle tuli länsipäätyyn suuret varastot (2 kpl), pesutila, iso avotoimisto ja yleisön palvelutila, uudet wc-tilat ja uudet työhuoneet.

Rakennusmassan keskiosaan sijoitettiin sairaala-apteekin työ- ja varastotilat. Myös itäpäätyyn tehtiin uusi laajennus, jonne tuli sairaala-apteekin varasto- ja holvitilat sekä palavien nesteiden varasto sekä kerrosten välinen uusi porrashuone.

Uusien laajennusten julkisivujen materiaaleina käytettiin julkisivulaattaa, laudoitusta ja teräskasettipintoja. Keskimassan kohdalla ikkunoita muutettiin umpeen 4 kpl ja ikkuna-aukkoja suurennettiin.



Pohjapiirros vuodelta 1976.

LABORATORIORAKENNUKSEN (RINTAKLINIKAN) NYKYTILANNE

Julkisivut

Rakennuksen laajennukset on tehty sopeutuviksi vanhan rakennuksen julkisivuihin. Pintamateriaali on vaaleanharmaa tiili. Vanhoissa julkisivuissa on räystäään alla ulosvedetty tumman ruskea puuverhoiltu leveä räystääsuloke, mikä oli tyypillistä 1960-luvun arkkitehtuurille. Laajennuksissa ulosvetoa ei ole tehty. Sen sijaan ulko-ovet on ”merkitty” räystäääseen asti ulottuvalla puuverhoilulla. Apuvälineyksikön laajennuksen ikkunoiden puurakenteiset väliosat on maalattu vaaleansinisiksi metallikasettiverhoilun tapaan. Apteekin laajennuksen ikkunapuitteet ovat keskiharmaat. Uudet teräslasiovet on maalattu keskiharmaiksi. Rakennus on tasakattoinen. Suuri jätekatos on vaakarimoitettu ja maalattu harmaaksi.

Sisätilat

Kaikki sisätilojen pinnat on uusittu ja pintakäsitelty vuoden 2004 peruskorjauksen yhteydessä. Apuvälineyksikön laitehuoltotiloissa on maalattut betonilattiat ja toimistotiloissa muovimatot. Huoltotilojen seinät ovat peittoaalattuja, puhtaaksi muurattuja tiilipintoja. Toimistotilojen seinät ovat rapattuja ja tasoitettuja. Huoltotiloissa on alaslaskettu teräsverkkokatto tai maalattu betonikatto ja toimistotiloissa alaslasketut levyrakenteiset listakanatetut katot.

Kaikki tekniset järjestelmät on tehty pinta-asennuksena. Toimistotilojen valaisimet ovat upotettuja loisteputkivalaisimia, taustatiloissa on riippuvat loisteputkivalaisimet tai teräsverkkokaton yläpuolelle asennetut valaisimet.

Rintaklinikka

Rintaklinikan lattioissa on muovimatot, seinät ovat tasoitettuja ja maalattuja seiniä ja katot ovat alaslaskettuja kipsilevy/tai akustiikkalevyypinnoitettuja kattoja. Toimisto- ja toimenpidehuoneiden seinissä on tapettipintoja (huoneen yksi seinä). Kaikki kiintokalusteet on uusittu. Valaisimet ovat yleisö ja tutkimustiloissa upotettuja loisteputkivalaisimia ja taustatiloissa pintaan asennettuja loisteputkivalaisimia.

Apteekin tilat

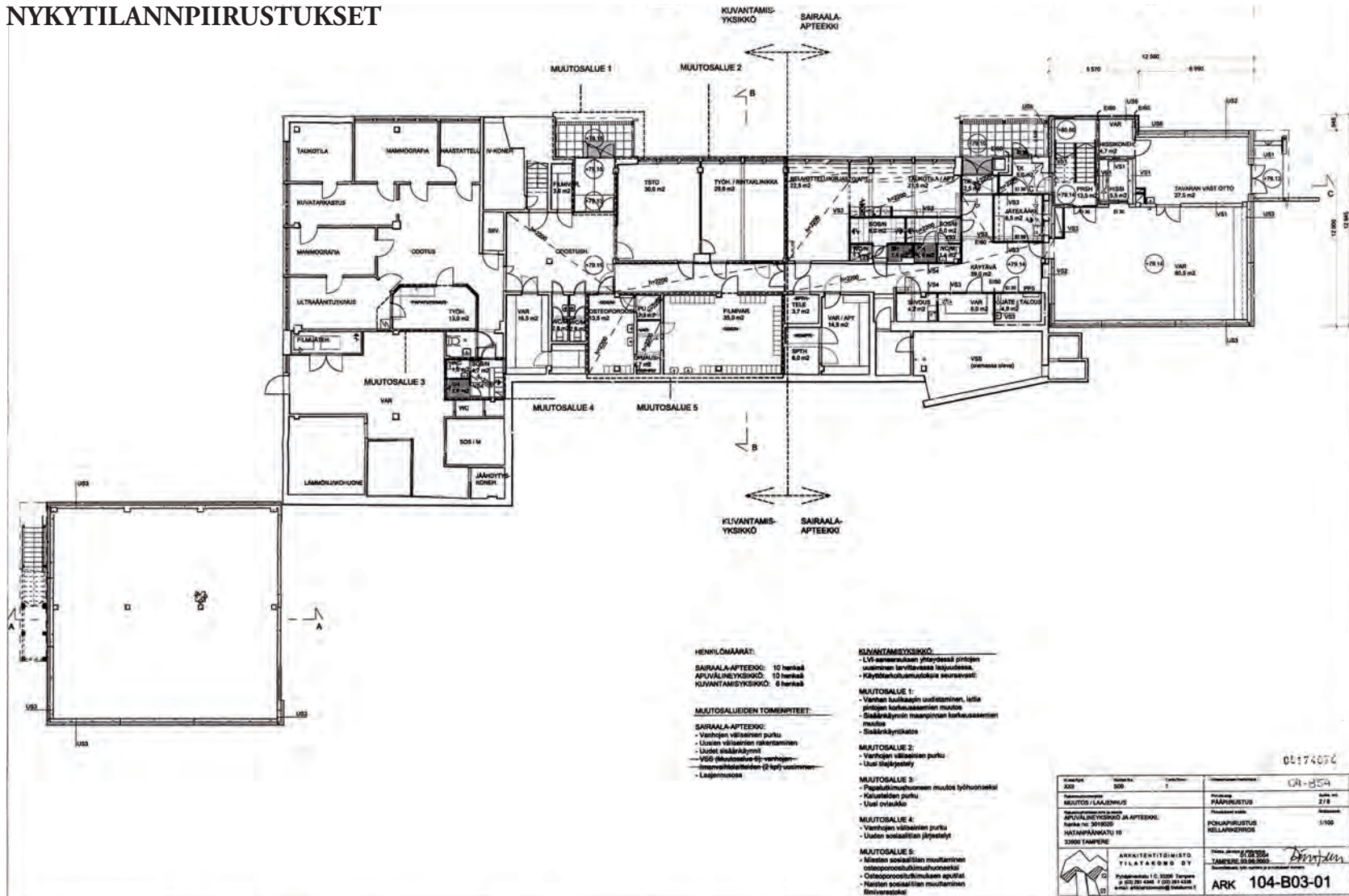
Apteekin tiloihin ei ollut pääsyä ja tiloja ei ollut mahdollista kuvata. Todennäköisesti niiden sisustukset vastaavat rintaklinikan ja apuvälineyksikön pintamateriaali- ja värivalintoja.

LABORATORIORAKENNUKSEN RAKENNUSHISTORIALLISET ARVOT

Rakennuksen vanhimman osan julkisivujen arkkitehtuuri edustaa 1960-luvun lopun toimistorakennusarkkitehtuuria. Uudet laajennukset on sopeutettu hyvin vanhaan arkkitehtuuriin kuitenkin siten, että ajalliset kerrostumat on erotettavissa julkisivujen yksityiskohdista. Sisätilojen tilalliset ratkaisut ja materiaalivalinnat noudattavat moderneja terveydenhuollon vaatimuksia, joihin on tuotu persoonallisenä lisänä tapettipintoja tutkimus- ja hoitohuoneisiin.

Rakennuksen suojelulle ei ole erityisiä perusteluja.

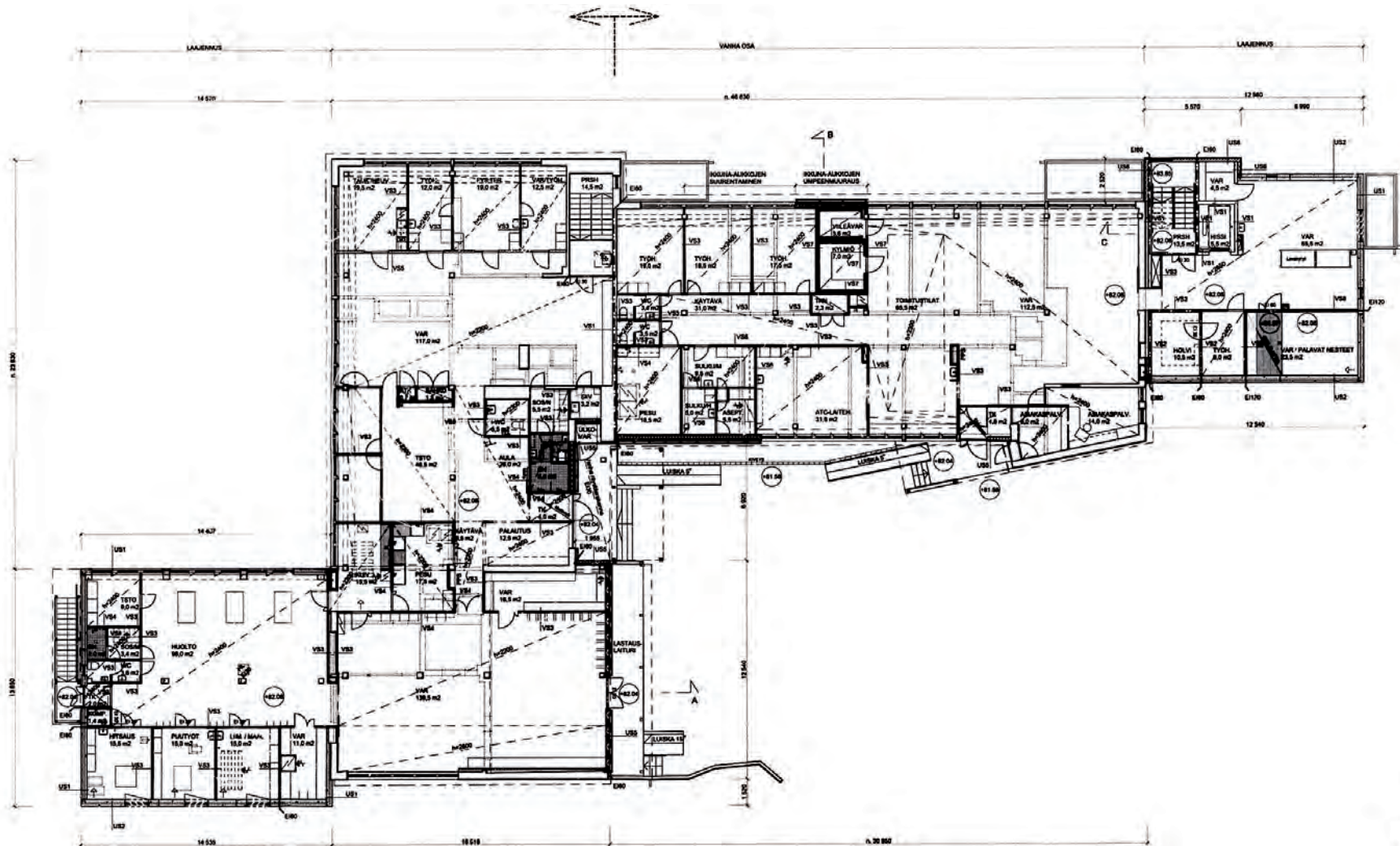
NYKYTILANNPIIRUSTUKSET



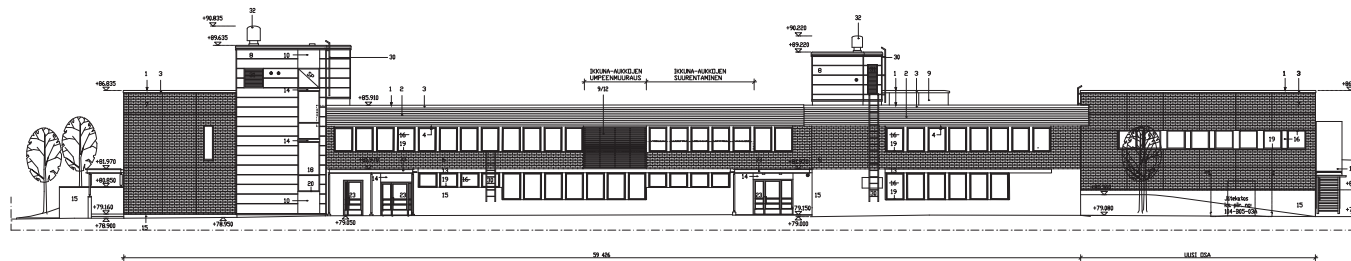
- HENKILÖMÄÄRÄT:**
 SAIRAALA-APTEEKKI: 10 henkilöä
 APUVÄLINEYKSIKKÖ: 12 henkilöä
 KUVANTAMISYKSIKKÖ: 6 henkilöä
- MUUTOSALUEIDEN TOIMENPITEET:**
- SAIRAALA-APTEEKKI:**
 - Vanhojen väliseinien purku
 - Uuden väliseinien rakentaminen
 - Uudet sisäkäytävät
 - VES (Apuvälineyksikön) vanhojen väliseinien purku (2 kpl) uusittu
 - Lajennus
- KUVANTAMISYKSIKKÖ:**
 - LVI-saneeraus yhteydessä pintojen uusiminen tarvittavissa lajueissa.
 - Käytävien kulumatilaa suurennettiin
- MUUTOSALUE 1:**
 - Vanhan kulkukäynnin uudistaminen, lattia pintojen korkeusasteen muutos
 - Sisäkäytävien maapehnyksen korkeusasteen muutos
 - Sisäkäytäväkattot
- MUUTOSALUE 2:**
 - Vanhojen väliseinien purku
 - Uusi sisäkäytävä
- MUUTOSALUE 3:**
 - Paikallisuushuoneen muutos työhuoneeksi
 - Käytävien purku
 - Uusi oviavain
- MUUTOSALUE 4:**
 - Vanhojen väliseinien purku
 - Uuden kulkukäynnin järjestelyt
- MUUTOSALUE 5:**
 - Alueen sisätilan muuttaminen ototeoprosenttimuunnoksi
 - Ototeoprosenttimuunnoksen apuavat
 - Näytin sisätilan muuttaminen Rintaklinikan

Projekti 303	Siirtokk. 800	Luokitus I	Projektin nimi 04-854
Asiantuntijajärjestelmä MUUTOS/LAJENNUS	Asiantuntijajärjestelmä MUUTOS/LAJENNUS	Alue 278	Asiantuntijajärjestelmä PÄÄPIIRUSTUS
Asiantuntijajärjestelmä APUVÄLINEYKSIKKÖ JA APTEEKKI	Asiantuntijajärjestelmä APUVÄLINEYKSIKKÖ JA APTEEKKI	Asiantuntijajärjestelmä 1/100	Asiantuntijajärjestelmä PÖHJAPIIRUSTUS
Asiantuntijajärjestelmä KÄYTTÄMÄÄNÄTU 10 33000 TAMPERE	Asiantuntijajärjestelmä KÄYTTÄMÄÄNÄTU 10 33000 TAMPERE	Asiantuntijajärjestelmä 1/100	Asiantuntijajärjestelmä KÄYTTÄMÄÄNÄTU 10 33000 TAMPERE
Asiantuntijajärjestelmä TILAKASNO BY	Asiantuntijajärjestelmä TILAKASNO BY	Asiantuntijajärjestelmä 1/100	Asiantuntijajärjestelmä TILAKASNO BY
Asiantuntijajärjestelmä PÄÄPIIRUSTUS	Asiantuntijajärjestelmä PÄÄPIIRUSTUS	Asiantuntijajärjestelmä 1/100	Asiantuntijajärjestelmä PÄÄPIIRUSTUS
Asiantuntijajärjestelmä PÖHJAPIIRUSTUS	Asiantuntijajärjestelmä PÖHJAPIIRUSTUS	Asiantuntijajärjestelmä 1/100	Asiantuntijajärjestelmä PÖHJAPIIRUSTUS
Asiantuntijajärjestelmä KÄYTTÄMÄÄNÄTU 10 33000 TAMPERE	Asiantuntijajärjestelmä KÄYTTÄMÄÄNÄTU 10 33000 TAMPERE	Asiantuntijajärjestelmä 1/100	Asiantuntijajärjestelmä KÄYTTÄMÄÄNÄTU 10 33000 TAMPERE

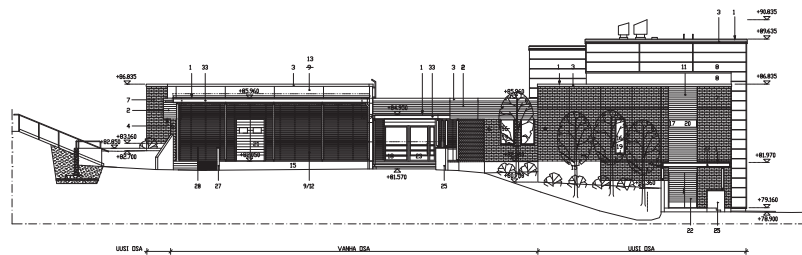
Rintaklinikan / Apuvälineyksikön ja apteekin pohjakerroksen pohjapiirros vuodelta 2004.



Rintaklinikan / Apuvälineyksikön ja apteekin pääkerroksen pohjapiirros vuodelta 2004.



JULKISIVU POHJOISEEN



JULKISIVU ITÄÄN

- | | | | |
|------------------------|--------------------|---------------|-------------------|
| 1 KATE | BITUMI | MUSTA | MC M63 |
| 2 RYYSTÄRT | PUU | MUSTA | RAL 7021 |
| 3 RYYSTÄRT | TERAS | MUSTA | MC M63 |
| 4 ALAPINNAT | PUU | HARMMA | MC K64 |
| 5 ALAPINNAT, KATOS | PUU | VALKOKINEN | KÄH-TILI |
| 6 TILILUKKISUUS, VANHA | TILI | VALKOKINEN | TUNIKKA (KERAMIA) |
| 7 TILILAATTA | TERAS | SINIHARMMA | RR 34 |
| 8 TERASKASETTI | TERAS | SINIHARMMA | MC M63 |
| 9 RAKENNUSLEVY | SEMENTTITUKITULEVY | VAALEA HARMMA | MC M63 |
| 10 RAKENNUSLEVY | SEMENTTITUKITULEVY | MUSTA | MC M63 |
| 11 LAUDOITUS | PUU | MUSTA | MC M63 |
| 12 RAKENNUSLEVY | PUU | MUSTA | MC M63 |
| 13 PELLITYKSET | TERAS | VAALEA HARMMA | RAL 7035 |
| 14 TERAS | TERAS | VAALEA HARMMA | RAL 7036 |
| 15 SOKKELI | BETONI | VAALEA HARMMA | MC M63 |
| 16 IKKUNAT | PUU | HARMMA | MC K64 |
| 17 IKKUNAT | PUU | MUSTA | MC M63 |
| 18 IKKUNAT | TERAS | HARMMA | RAL 7016 |
| 19 VESPELLIT | TERAS | HARMMA | RAL 7046 |
| 20 VESPELLIT | TERAS | MUSTA | RAL 7016 |
| 21 IVET | TERKS / PUU | HARMMA | MC K64 |
| 22 IVET | TERKS / PUU | MUSTA | MC M63 |
| 23 IVET | TERAS | MUSTA | RAL 7016 |
| 24 KAIDE | BETONI | MC M63 | MC M63 |
| 25 KAIDE | BETONI | DRANSSI | MC Y005 |
| 27 KAIDE | BETONI | HARMMA | MC M63 |
| 29 KAIDE | TERAS | HARMMA | RAL 7021 |
| 30 TALOTIHAAT | TERAS | MUSTA | RAL 7016 |
| 31 IV-SALEKIT | TERAS | SINIHARMMA | RR 34 |
| 32 IV-HORNET | TERKS / ALUMINI | SINKITYT / AL | MUSTA |
| 33 KATOKSET | TERAS | MUSTA | RAL 7016 |
| 34 KATOKSET | TERAS | HARMMA | RAL 7031 |

VIKSELÄ	SIIVOTTAJA	SIIVOTTAJA	SIIVOTTAJA
102	103	104	105
106	107	108	109
110	111	112	113
114	115	116	117
118	119	120	121
122	123	124	125
126	127	128	129
130	131	132	133
134	135	136	137
138	139	140	141
142	143	144	145
146	147	148	149
150	151	152	153
154	155	156	157
158	159	160	161
162	163	164	165
166	167	168	169
170	171	172	173
174	175	176	177
178	179	180	181
182	183	184	185
186	187	188	189
190	191	192	193
194	195	196	197
198	199	200	201
202	203	204	205
206	207	208	209
210	211	212	213
214	215	216	217
218	219	220	221
222	223	224	225
226	227	228	229
230	231	232	233
234	235	236	237
238	239	240	241
242	243	244	245
246	247	248	249
250	251	252	253
254	255	256	257
258	259	260	261
262	263	264	265
266	267	268	269
270	271	272	273
274	275	276	277
278	279	280	281
282	283	284	285
286	287	288	289
290	291	292	293
294	295	296	297
298	299	300	301
302	303	304	305
306	307	308	309
310	311	312	313
314	315	316	317
318	319	320	321
322	323	324	325
326	327	328	329
330	331	332	333
334	335	336	337
338	339	340	341
342	343	344	345
346	347	348	349
350	351	352	353
354	355	356	357
358	359	360	361
362	363	364	365
366	367	368	369
370	371	372	373
374	375	376	377
378	379	380	381
382	383	384	385
386	387	388	389
390	391	392	393
394	395	396	397
398	399	400	401
402	403	404	405
406	407	408	409
410	411	412	413
414	415	416	417
418	419	420	421
422	423	424	425
426	427	428	429
430	431	432	433
434	435	436	437
438	439	440	441
442	443	444	445
446	447	448	449
450	451	452	453
454	455	456	457
458	459	460	461
462	463	464	465
466	467	468	469
470	471	472	473
474	475	476	477
478	479	480	481
482	483	484	485
486	487	488	489
490	491	492	493
494	495	496	497
498	499	500	501
502	503	504	505
506	507	508	509
510	511	512	513
514	515	516	517
518	519	520	521
522	523	524	525
526	527	528	529
530	531	532	533
534	535	536	537
538	539	540	541
542	543	544	545
546	547	548	549
550	551	552	553
554	555	556	557
558	559	560	561
562	563	564	565
566	567	568	569
570	571	572	573
574	575	576	577
578	579	580	581
582	583	584	585
586	587	588	589
590	591	592	593
594	595	596	597
598	599	600	601
602	603	604	605
606	607	608	609
610	611	612	613
614	615	616	617
618	619	620	621
622	623	624	625
626	627	628	629
630	631	632	633
634	635	636	637
638	639	640	641
642	643	644	645
646	647	648	649
650	651	652	653
654	655	656	657
658	659	660	661
662	663	664	665
666	667	668	669
670	671	672	673
674	675	676	677
678	679	680	681
682	683	684	685
686	687	688	689
690	691	692	693
694	695	696	697
698	699	700	701
702	703	704	705
706	707	708	709
710	711	712	713
714	715	716	717
718	719	720	721
722	723	724	725
726	727	728	729
730	731	732	733
734	735	736	737
738	739	740	741
742	743	744	745
746	747	748	749
750	751	752	753
754	755	756	757
758	759	760	761
762	763	764	765
766	767	768	769
770	771	772	773
774	775	776	777
778	779	780	781
782	783	784	785
786	787	788	789
790	791	792	793
794	795	796	797
798	799	800	801
802	803	804	805
806	807	808	809
810	811	812	813
814	815	816	817
818	819	820	821
822	823	824	825
826	827	828	829
830	831	832	833
834	835	836	837
838	839	840	841
842	843	844	845
846	847	848	849
850	851	852	853
854	855	856	857
858	859	860	861
862	863	864	865
866	867	868	869
870	871	872	873
874	875	876	877
878	879	880	881
882	883	884	885
886	887	888	889
890	891	892	893
894	895	896	897
898	899	900	901
902	903	904	905
906	907	908	909
910	911	912	913
914	915	916	917
918	919	920	921
922	923	924	925
926	927	928	929
930	931	932	933
934	935	936	937
938	939	940	941
942	943	944	945
946	947	948	949
950	951	952	953
954	955	956	957
958	959	960	961
962	963	964	965
966	967	968	969
970	971	972	973
974	975	976	977
978	979	980	981
982	983	984	985
986	987	988	989
990	991	992	993
994	995	996	997
998	999	1000	1001

Luokka	Arvot	Luokka	Arvot
1	100	1	100
2	100	2	100
3	100	3	100
4	100	4	100
5	100	5	100
6	100	6	100
7	100	7	100
8	100	8	100
9	100	9	100
10	100	10	100
11	100	11	100
12	100	12	100
13	100	13	100
14	100	14	100
15	100	15	100
16	100	16	100

VALOKUVAT



1



2



3



4

1. Apteekin itäpääty rakennettiin vuonna 2004.
2. Julkisivu pohjoiseen.
3. Julkisivu kaakkoon.
4. Julkisivu länteen.



1



2



3



4

1. Julkisivu pohjoiseen.
2. Julkisivu itään.
3. Alkuperäinen länsipääty.
4. Vuoden 2004 laajennuksen länsipääty.



1



2



3



4

1. Alkuperäiset nauhaikkunat vuodelta 1967.
2. Autokatos vuodelta 2004.
3. Jättekatos vuodelta 2004.
4. Vanhan osan pätyyn on asennettu ilmalämpöpumppujen ulkoyksiköt (3 kpl).



1



2



3



4



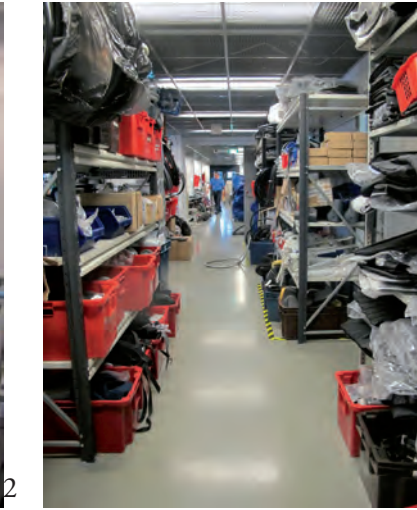
5

1. Vuoden 2004 laajennuksen ulkoporras länsipäädyssä.
2. Vuonna 2004 rakennettu porrastorni on pinnoitettu teräspeltikaseteilla.
3. Uusi teräslasiovi vuodelta 2004.
4. Rintaklinikan pääsisäänkäynti.
5. Pääsisäänkäynnin viereen asennetut ilmalämpöpumppujen ulkoyksiköt.

APUVÄLINEYKSIKKÖ



1



2



3



4



5



6

- 1. -2. Apuvälineyksikön varasto.
- 3. Apuvälineyksikön versta.
- 4. Apuvälineyksikön toimisto-
- huone.
- 5. Sisäänkäynti.
- 6. Varasto.



1



2



3

Apuvälineyksikön tausta- ja huoltotiloja.

APTEEKKI



1

RINTAKLINIKKA



2



3



4



5

1. Apteekin käytävä. Apteekin tiloja ei ollut mahdollista kuvata.
- 2.-3. Rintaklinikan kuvaahuoneissa on käytetty tapetteja tehosteena.
4. Rintaklinikan käytävä.
5. Rintaklinikan taustatila / laboratorio.



1



2



3



4

1. Rintaklinikan odotustila.
2. Taustatilan pöytäryhmä.
3. Rintaklinikan toimistohuoneen tapiseerattu seinä.
4. Rintaklinikan neuvotteluhuone.



1



2



3



4

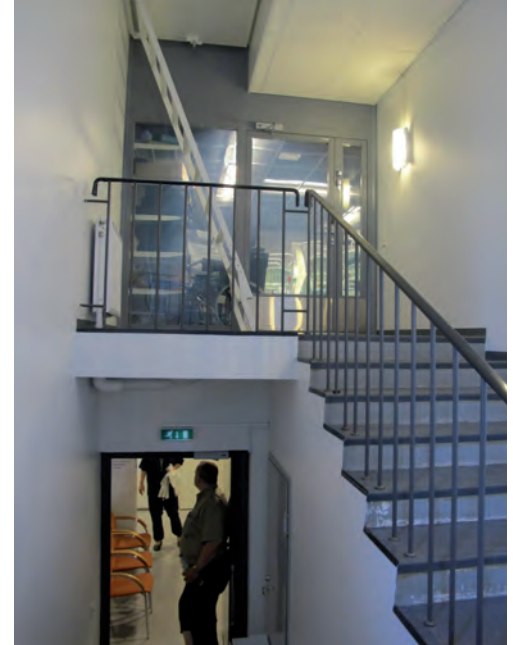
1-2. . Rintaklinikan tutkimushuoneessa on tapetoitu takaseinä.
3. Toimistohuone.
4. Odotustilan taustahuone.



1



2



3



4



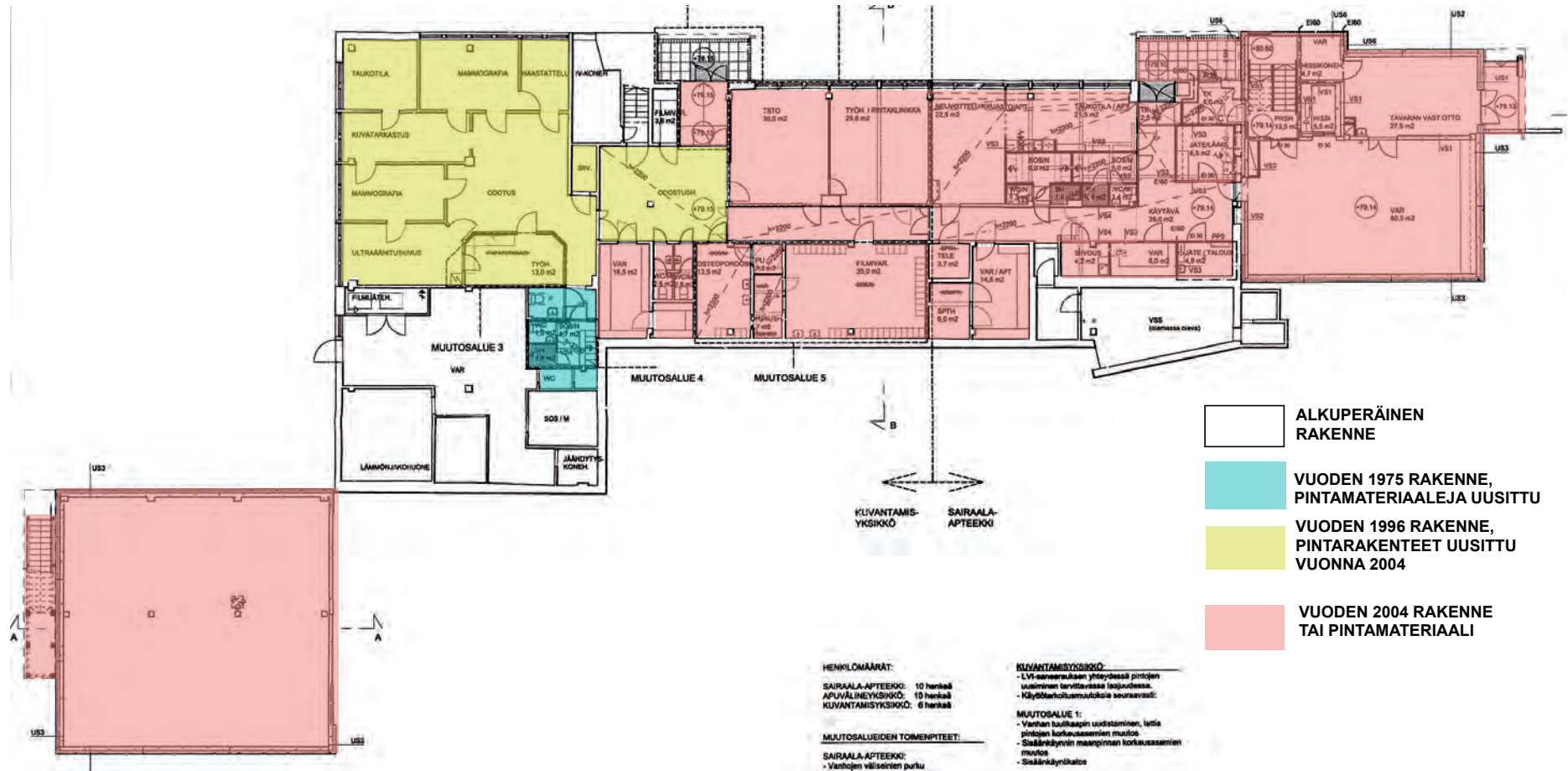
5

1. Laboratoriohuone.
2. Varastohuone.
3. Porras rintaklinikalta apteekein tiloihin.
4. Yleisöwc-tila.
5. Laboratoriotila.

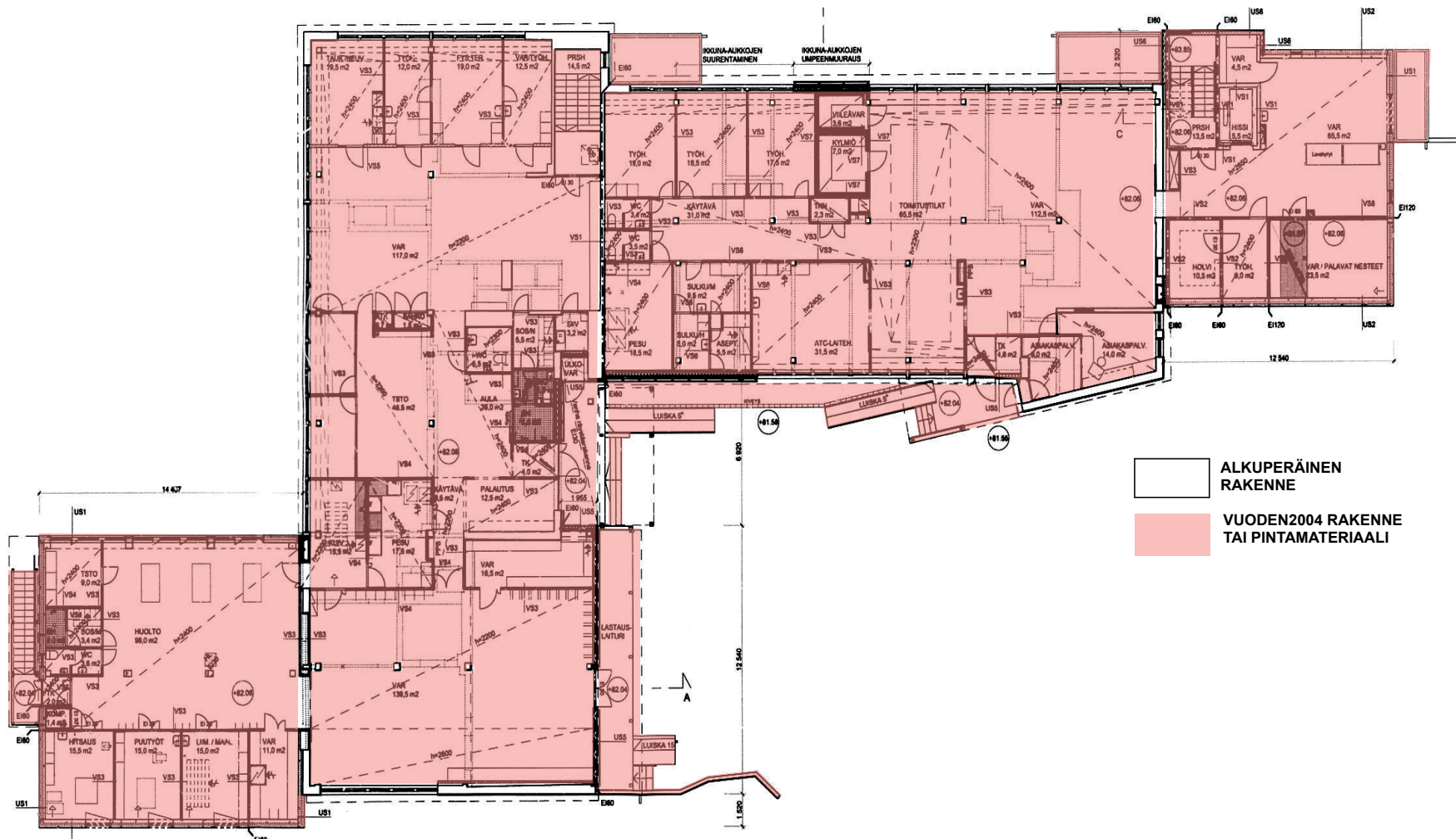


RINTAKLINIKAN AJALLISET KERROSTUMAT

RINTAKLINIKAN, APUVÄLINEYKSIKÖN JA APTEEKIN AJALLISET KERROSTUMAT.



Pohjakerros.



1. kerros.

