

VP-10 /s
KARTANOPIUSTO
y-8578

651
P-6
1150
as10%
sr-por
sr-8
eap-[2,6/652]

LPA-10
(651,652)
y-8578

KYYTSA-1
slep-5 sr-7
240 y-8578
eap-[2,6/652]

KYYTSA-1
y-8578
580
palas-2
slep-5
eap-[2,6/652]

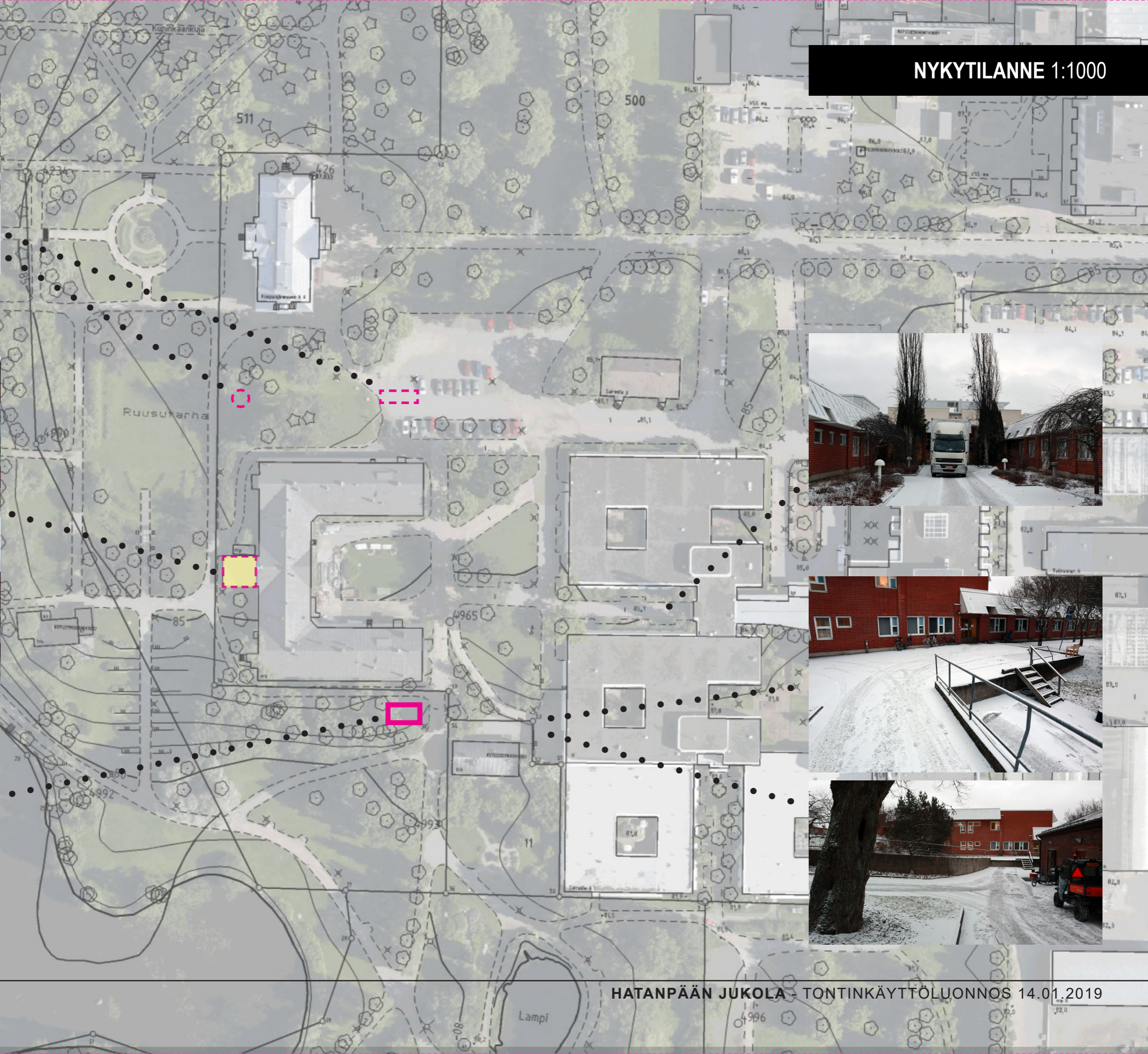
KYYTSA-1
VI 2700
lpa90
pys11650
py-4/ma1
(500,652,653)
pima-5
rol-8578
y-8578

P-6
2300
as10%
1 u 1/4
sr-7
slep-5
eap-[2,6/652]
y-8578

652
YSA-1
30000
pima-5
[6/652]
y-8578

AL-7
IV [6/652, 1/653]
pima-5
1000/1300 pol-8578
y-8578
le
1050/1150



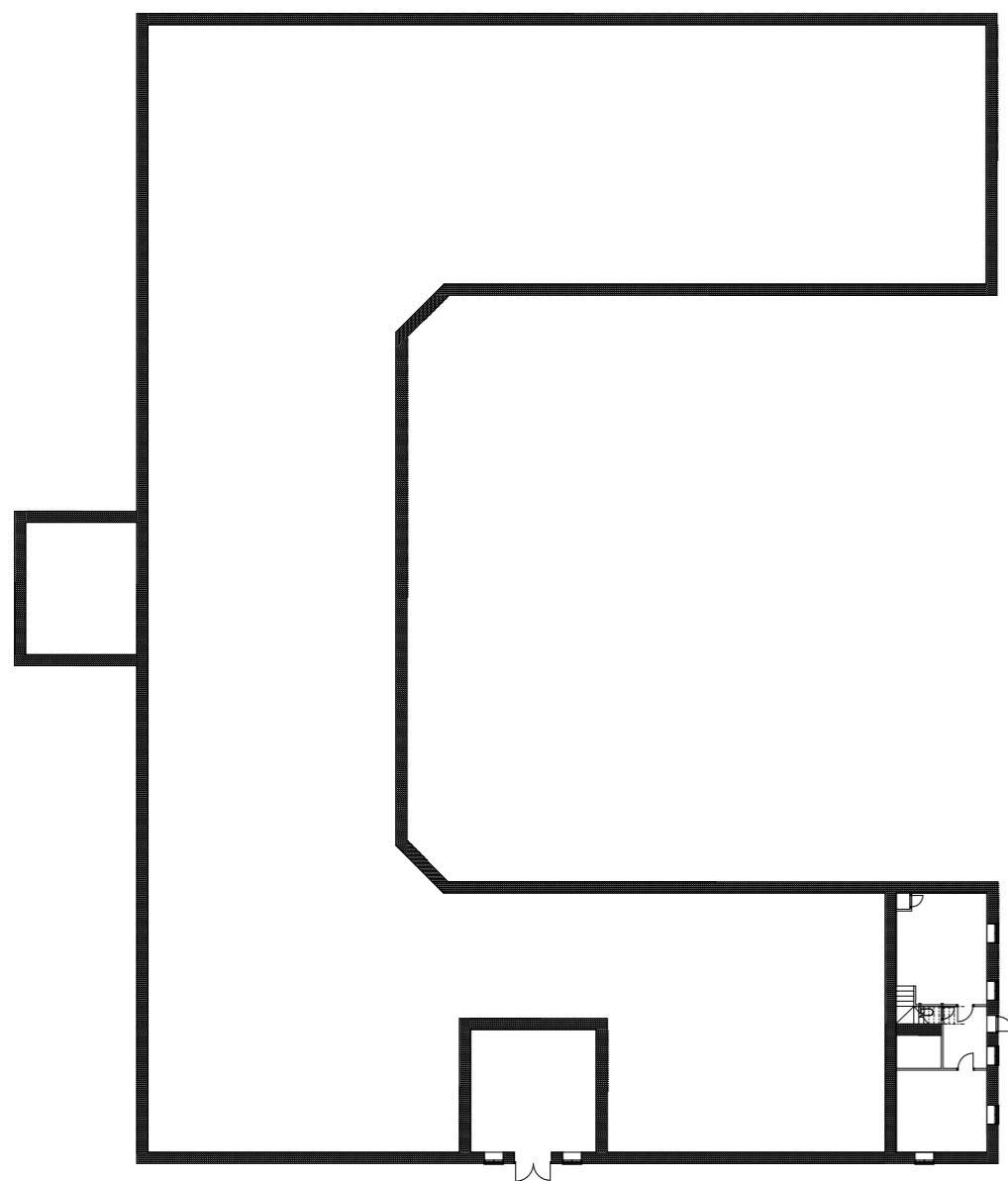


Bruttoala

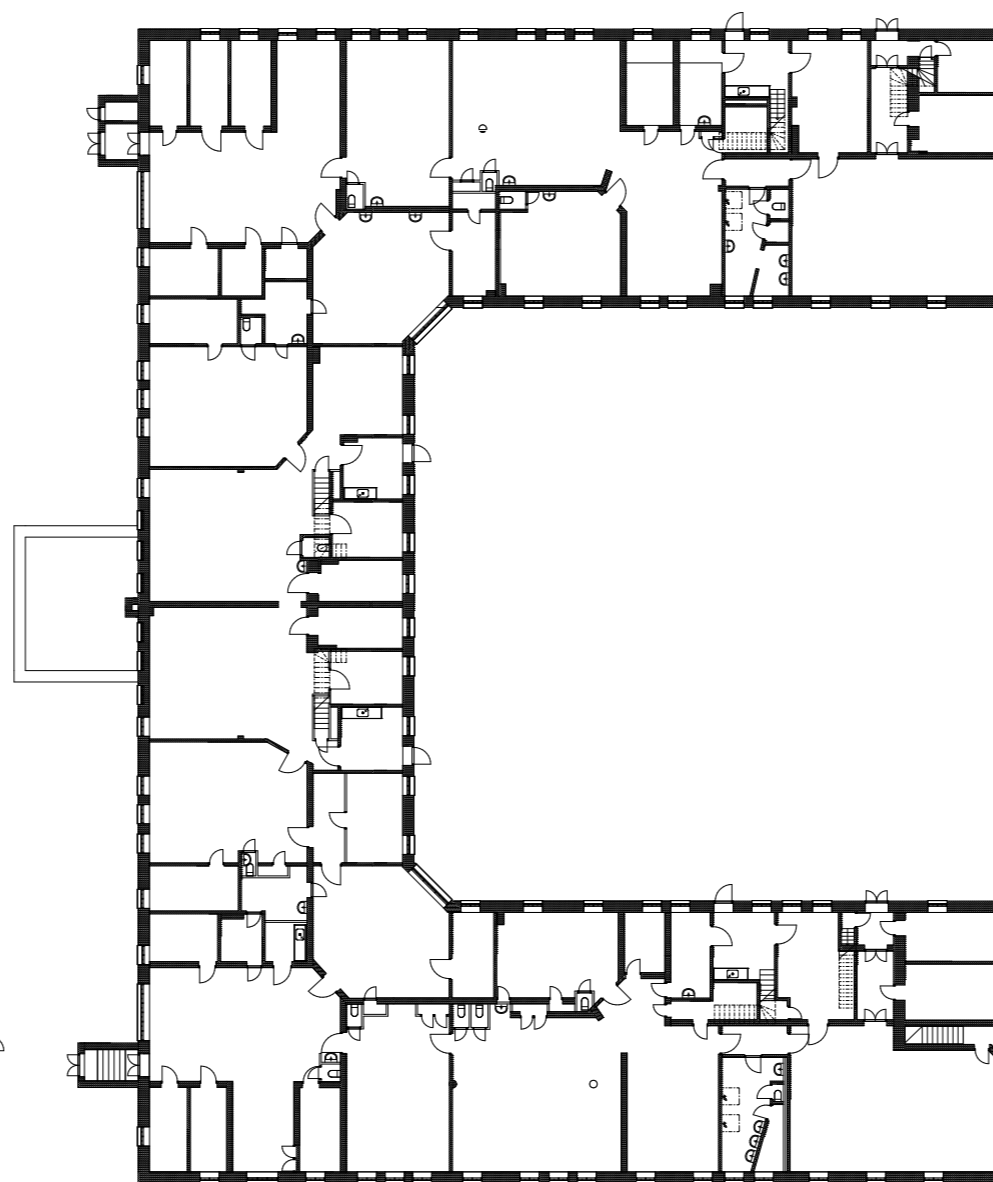
- kellarikerros 205m²
- 1.krs 1840m²
- 2. krs 1825m² (josta lämmintä kerrostasoa 434m²)

Huoneistoala

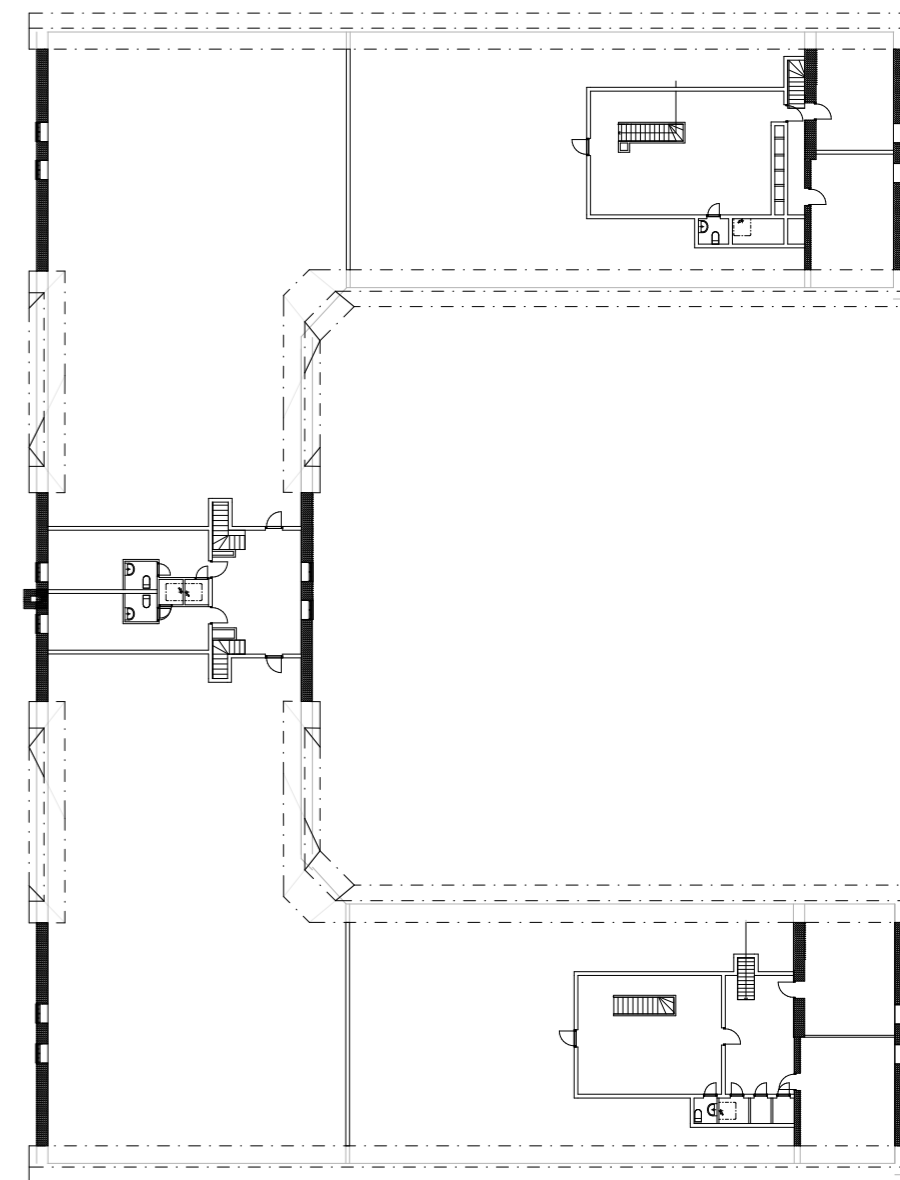
- kellarikerros 62m²
- 1.krs 1550m²
- 2. krs - m²



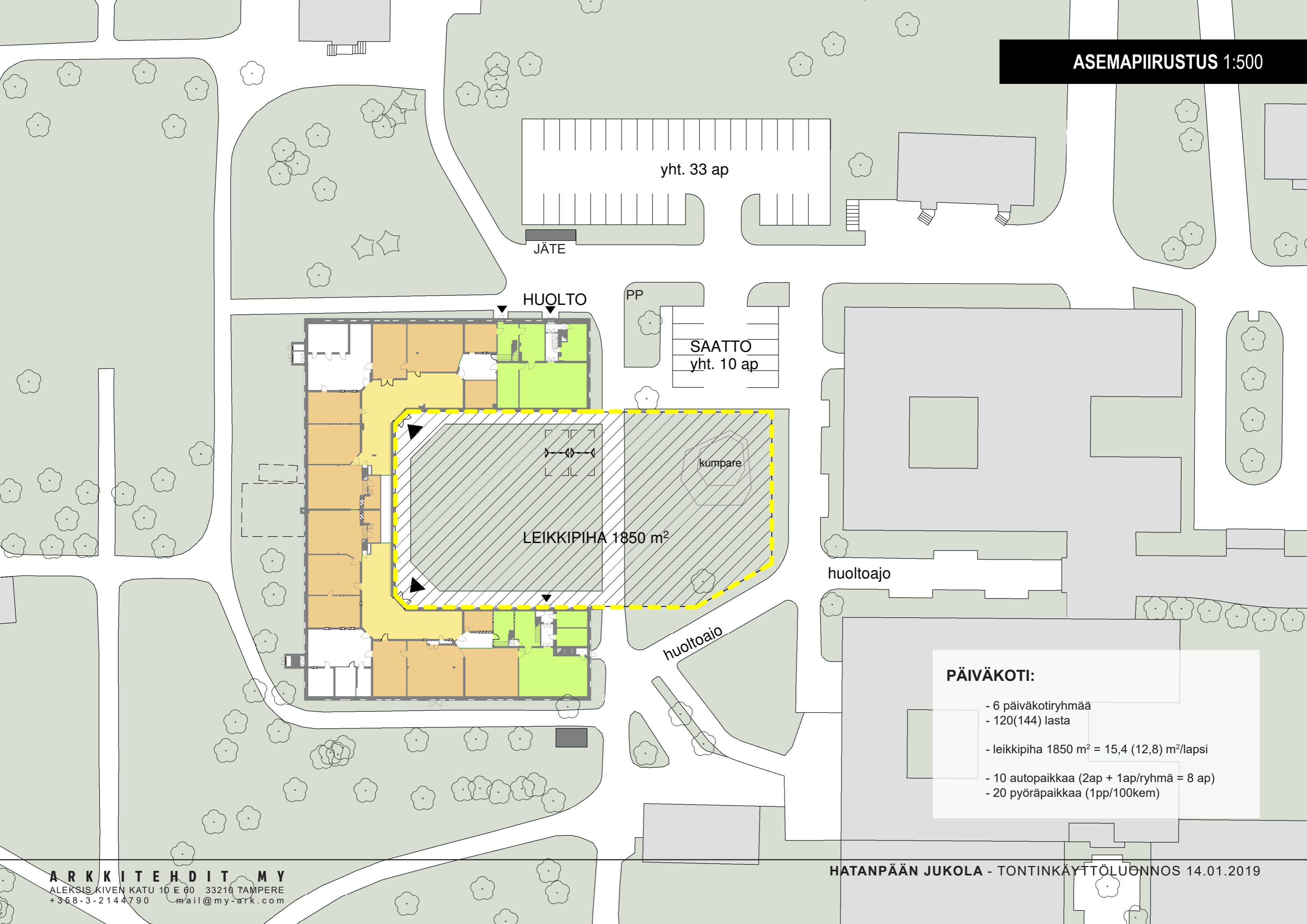
KELLARI



1.KRS



2.KRS



yht. 33 ap

JÄTE

HUOLTO

PP

SAATTO
yht. 10 ap

kumpare

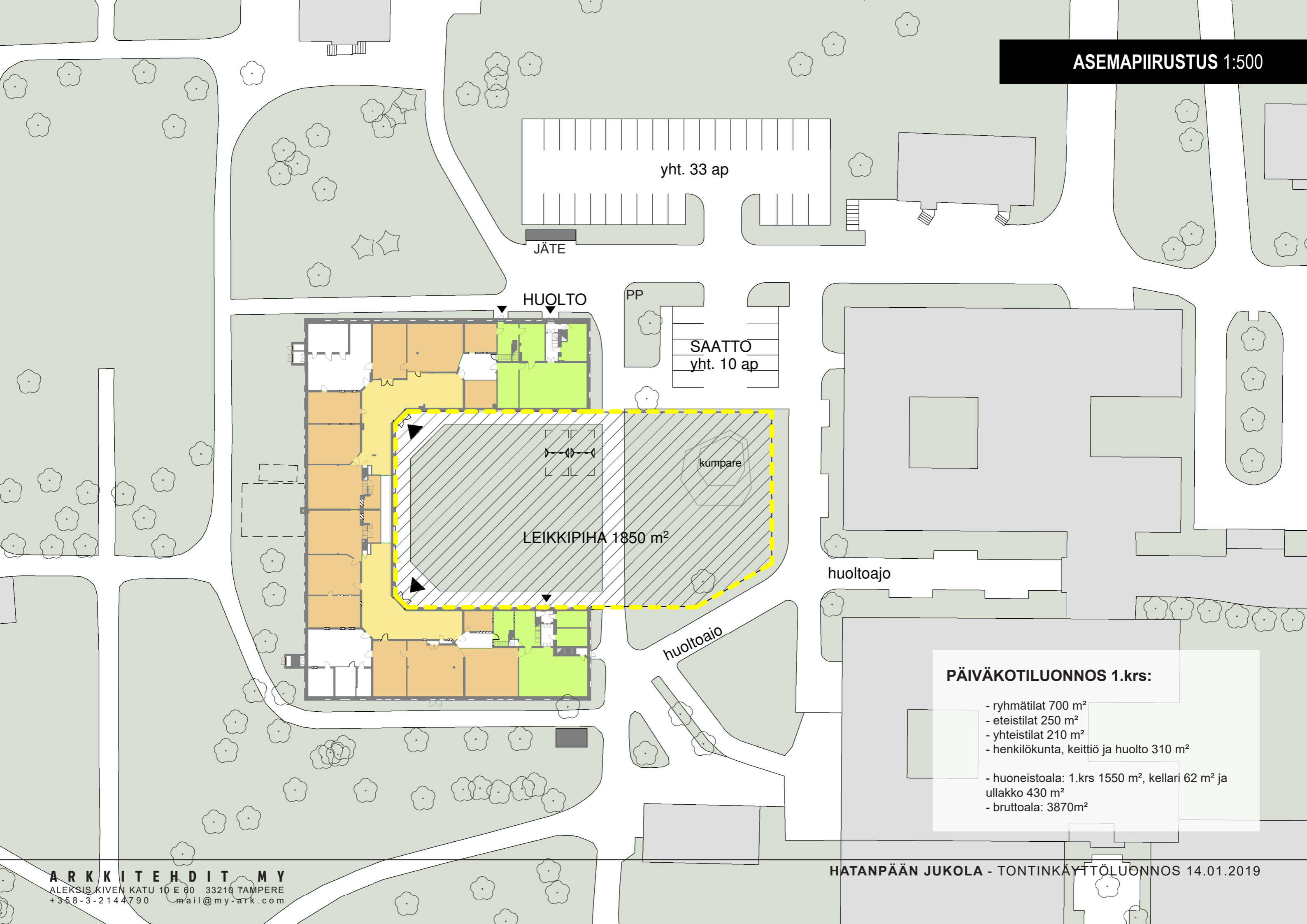
LEIKKIPIHA 1850 m²

huoltoajo

huoltoajo

PÄIVÄKOTI:

- 6 päiväkotiryhmää
- 120(144) lasta
- leikkipiha 1850 m² = 15,4 (12,8) m²/lapsi
- 10 autopaikkaa (2ap + 1ap/ryhmä = 8 ap)
- 20 pyöräpaikkaa (1pp/100kem)



LEIKKIPIIHA 1850 m²

SAATTO
yht. 10 ap

yht. 33 ap

PÄIVÄKOTILUONNOS 1.krs:

- ryhmätilat 700 m²
- eteistilat 250 m²
- yhteistilat 210 m²
- henkilökunta, keittiö ja huolto 310 m²
- huoneistoala: 1.krs 1550 m², kellari 62 m² ja ullakko 430 m²
- bruttoala: 3870m²