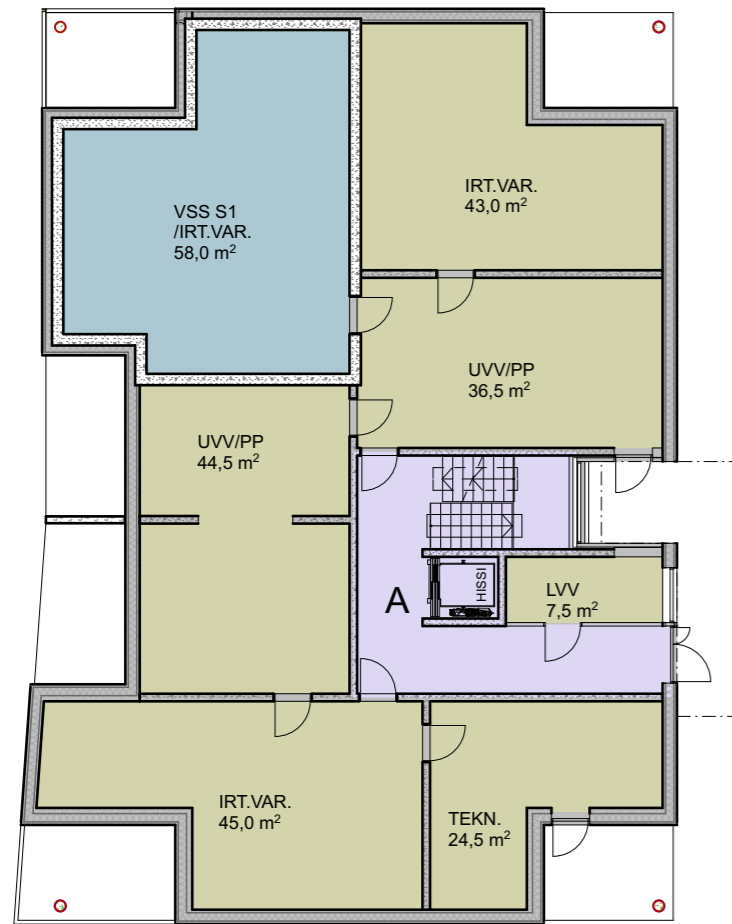
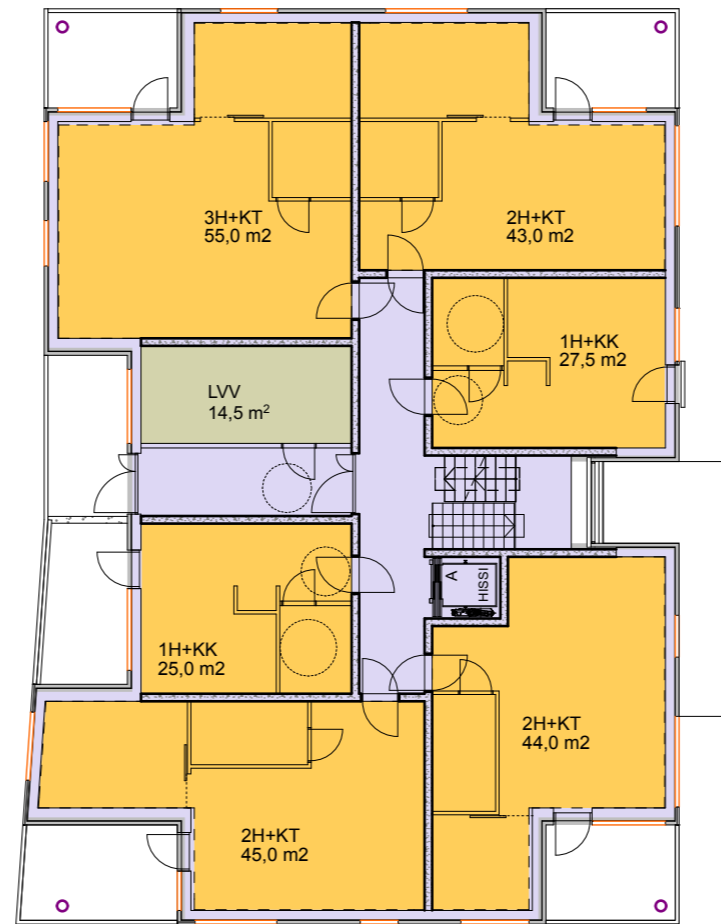


Asema - 1/400

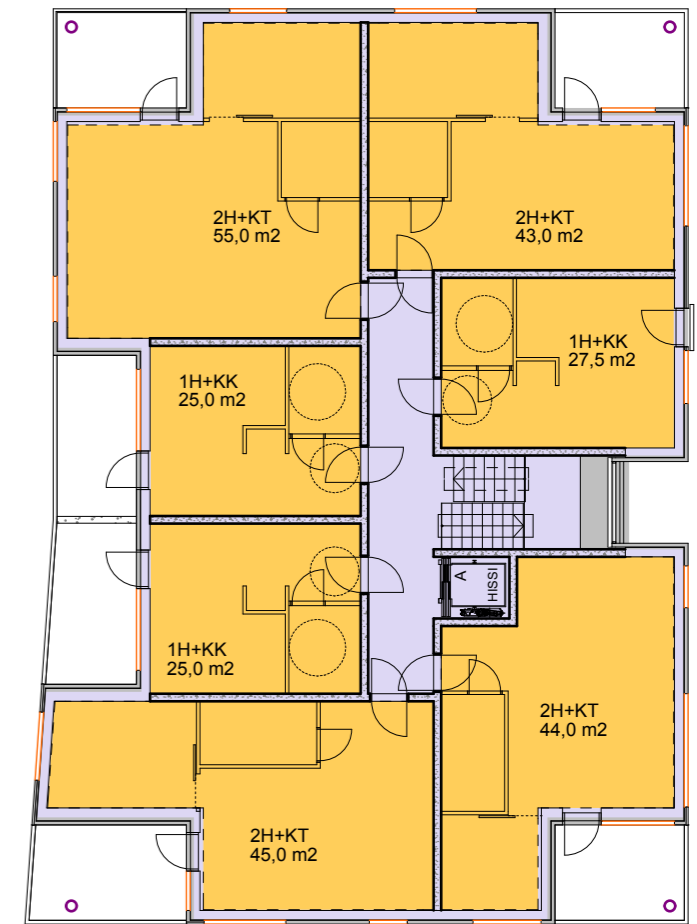
Tesomankuja, Pistetalo HELAMAA & HEISKANEN



1. kerros



2. kerros



3.-8. kerros

	as-ala	as kem 250	kem, aputila	brm2
8.krs	263,0	332,0		346,0
7.krs	263,0	332,0		346,0
6.krs	263,0	332,0		346,0
5.krs	263,0	332,0		346,0
4.krs	263,0	332,0		346,0
3.krs	263,0	332,0		346,0
2.krs	254,0	332,0		346,0
1.krs	0,0	39,5	307,0	346,5
Yhteensä	1832,0	2363,5	307,0	2768,5

Asuntoja yht. 48 kpl
 as. keski p-ala 38,2 m²

autopaikat 1/110 kem2 250 22
 pp-paikat 1/40 kem2 60



Etelään



Pohjoiseen

Julkisivuja 1:250

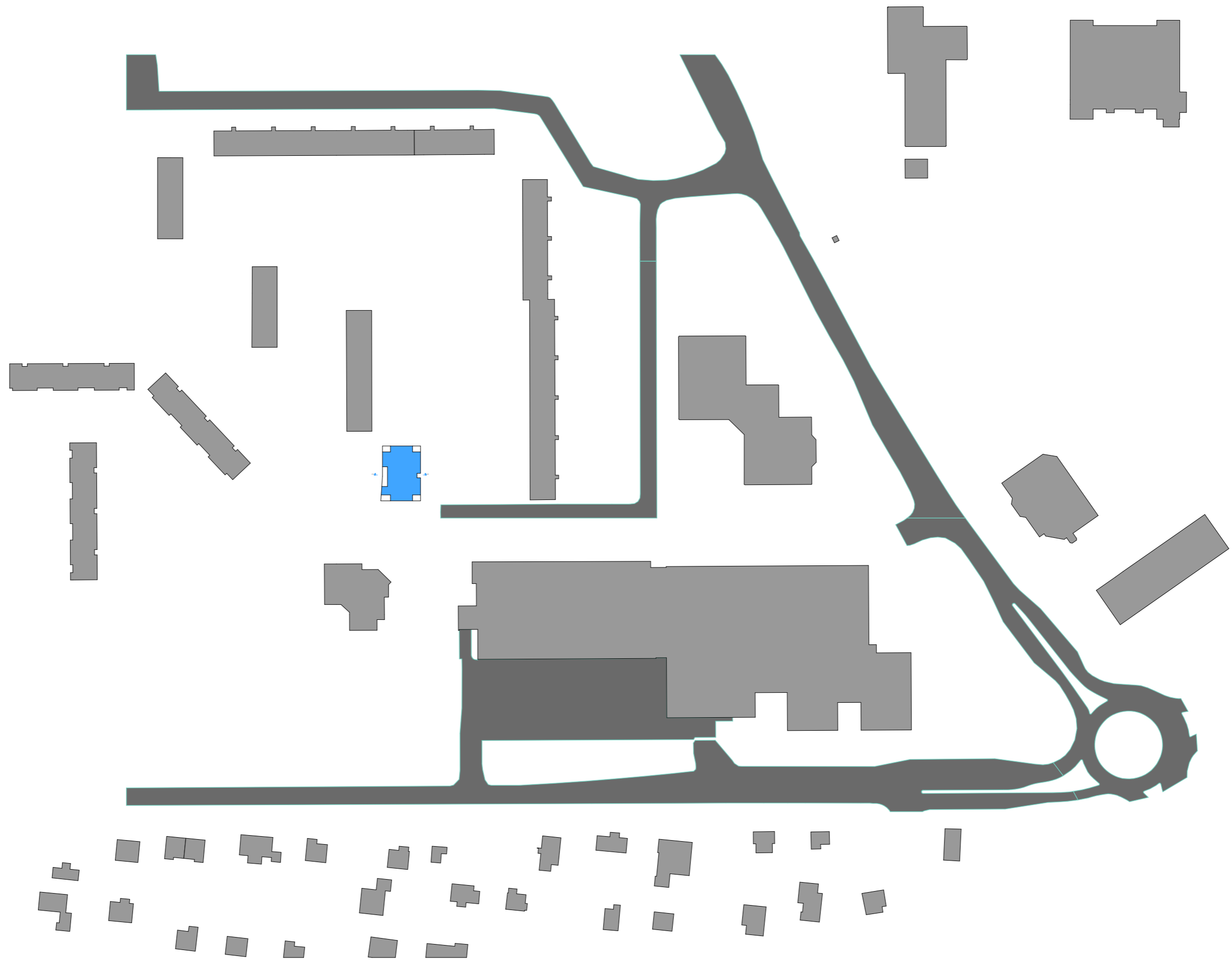
Tesomankuja, Pistetalo HELAMAA & HEISKANEN



Itään



Länteen





Valokuvasovitus

Visualisointeja



Mallinäkömä

Tesomankuja, Pistetalo HELAMAA & HEISKANEN