

## KAUPINOJAN PUMPPUASEMA

### Kiinteistölomake

<b>Kylä</b>	
<b>Kunta</b>	Tampere
<b>Osoite</b>	Kaupinpuistokatu 2
<b>Aluetyyppi</b>	virkestysalue
<b>Kohdetyyppi</b>	muu, infrastruktuuri
<b>Hist. tilatyyppi</b>	
<b>Nykyinen tilatyyppi</b>	
<b>Kiinteistö id</b>	8
<b>Kiinteistötunnus</b>	837-132-883-1
<b>Alue</b>	0
<b>Peruskartta</b>	2123,09
<b>Itäkoord</b>	22865
<b>Pohjoiskoord</b>	89669
<b>Rak lkm</b>	3
<b>Inventoitu</b>	-

### Kuvaus

Kaupinojalla on pumppuaseman lisäksi pieni tiilirakennus (nro 2). Rakennukset ovat 1920-luvulta. Varsinainen pumppuasema toimii nykyisin vedenpuhdistamona. Sen ulkoasu on muuttunut ennen sotia ja sotien jälkeen tehdyissä muutostöissä.

**(1)** Vesitornin pumppuasemaksi vuonna 1928 valmistunut rakennus on tehty rinteeseen lähelle rantaa. Rakennuksessa on lohkotuista kivistä tehty matala kivisokkeli. Runkomateriaalina on tiili, joka on vuorattu luonnonvalkoisella rappauksella. Ikkunoita on kahta tyyppiä. Pohjoispäässä rakennus on 3-kerroksinen ja sen ikkunat ovat 2-ruutuisia, joissa alaikkuna on pienempi. Eteläpää on 1-kerroksinen ja ikkunat ovat kapeita ja korkeita moniruutuisia ikkunoita. Tasakatto on katettu huovalla. Pohjoispäädystä on pääoven edessä terassi, jonka rautakaiteissa on ristikkokoristelu. Kaiteen pylväät ovat sileäksi hakattua kiveä.

Rakennus oli alun perin tiilipintainen ja 2-kerroksinen. Pohjoispään ikkunat olivat erityyppiset, yläkerrassa mm. kaari-ikkunat. Rakennuksen yläosassa oli lisäksi erillinen rapattu osa. Rakennuksen nykyinen asu on ilmeisesti 1950-luvulta, jolloin pohjoispäätä korotettiin ja sen ikkunat muuttuivat ja rakennus rapattiin. Myöhempiä lisiä ovat katolla olevat laitteistot ja itäpuolen pieni siipi.

**(2)** Pumppuaseman länsipuolella on metsässä pieni tiilirakennus. Rakennuksessa on betonisokkeli ja tiilirunko. Räystäässä on betonitiilellä tehty räystääsprofilointia. Aumakatto on katettu konesaumattulla pellillä, jalkarännit. Rakennuksessa on kaksi ulko-ovea, jotka ovat 3-peiliset peiliovet. Katolla on tuuletuspiippu.

### Historia

Kaupin vanhaan vesitorniin liittyvä pumppuasema valmistui vuonna 1928. Aseman ja vesitornin suunnitteli Vilho Kolho. Ennen pumppuasemaa, 1800-luvun lopulla ja 1900-luvun alkupuolella, paikalla oli sahalaitos. Pumppuasema oli alun perin tiilipintainen. Nämä 20-luvun klassismin/funkkiksen tyylipiirteet ovat kadonneet 1950-luvun muutostöissä.

### Ympäristö ja pihapiiri

Pumppulaitos sijaitsee Kaupinojanlahden pohjukassa. Länsipuolella nousee jyrkkä metsärinne, jonka päällä on vesitorni. Rannassa on uimaranta ja koillispuolella Kaupinojan sauna, joka toimii talviuintipaikkana. Rakennuksen eteläpuolella on parkkipaikkoja ja nurmikenttää. Itäpuolella on lähellä UKK-instituutti.

<b>Kaava</b>	Yleiskaava
<b>Suojelu</b>	Yleiskaava tekeillä
<b>Kirjalliset lähteet</b>	Kiinteistörekisteri, Pirkanmaan-Satakunnan maanmittaustoimisto, Tampere. Sinisalo Uno, Tampereen kirja, Kuvaus Tampereen vaiheista ja nykyisestä kaupungista, Tampere 1947.

### Suulliset lähteet

**Kulttuurihistoriallinen arvo**  
**Rakennushist.**  
**Historiallinen**  
**Ympäristöarvo**  
**Perustelu**

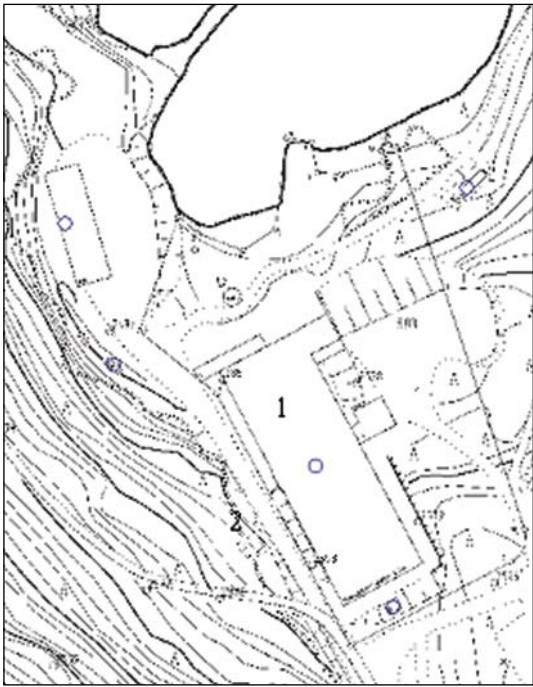
arkkitehtoninen  
taloushistoria

Rakennus on valmistunut vesisäiliön pumppulaitokseksi vuonna 1928. Suunnittelija oli Vilho Kolho. Vanha ulkoasu on lopullisesti kadonnut 1950-luvun korjauksissa, joissa laajennuksen lisäksi mm. ikkunat ja ikkuna-aukot muuttuivat. Lisäksi rakennus rapattiin, Pieni tiilirakennus on säilynyt erittäin hyvin alkuperäisessä asussa. Muutoksista huolimatta rakennus liittyy kiinteästi Kaupin ja kaupungin historiaan.

**Arvoluokka**  
**Lisätietoja, toim.pidesuos.**  
**Liitteet**  
**Valokuvat Digitaalikuvat**  
**Inventoija**  
**Tallentaja**

Ks. raportin johdanto  
Kartta- ja kuvaliite  
CD ROM/PMM/JH 2004  
Jari Heiskanen, Pirkanmaan maakuntamuseo 27.4.2004  
Jari Heiskanen, Pirkanmaan maakuntamuseo 27.4.2004

# TAMPERE/ KAUPINOJAN PUMPPUASEMA (KAUPINOJAN VEDENPUHDISTAMO)



1. Kaupinajan vedenpuhdistamo 2. pieni tiilirakennus



Vanha terassi ja lamppu



Länsipuolen seinä



Pieni tiilirakennus



Kuva: Tampereen museoiden kuva-arkisto. Kuva on otettu rakennusvaiheessa 1920-luvulla



Pumppuasema ennen muutoksia 1940-luvulla



Toukokuussa 2004