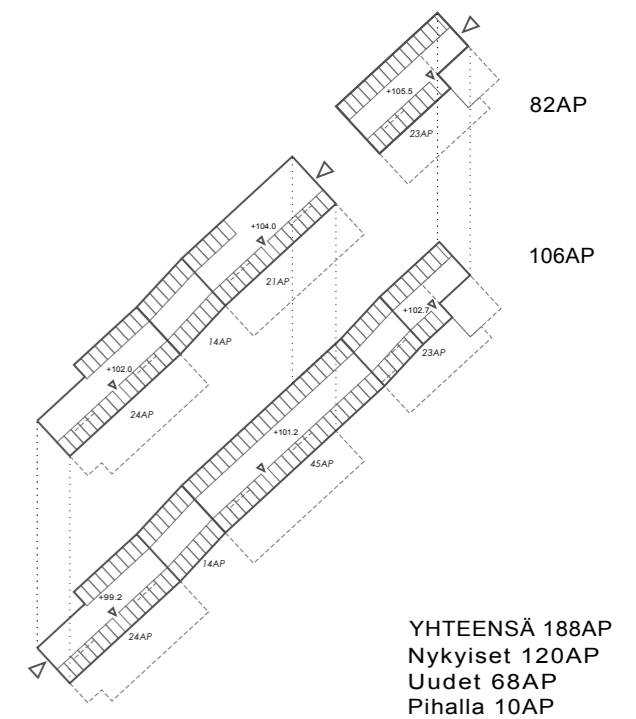


-  Tiivisti rajautunut katutila
-  Katutilan rajautuminen epämääräistä
-  Ratakuilu
-  Kevyen liikenteen yhteystarve
-  Jyrkkä kallioleikkaus
-  Kortteliin leviävä raidemelu
-  Epämääräinen, meluisa ja käytettävyydeltään heikko viheralue
-  Heikosti jäsentynyt pysäköintiin käytetty piha-alue
-  Kaupunkikuvallisesti heikko ja epämääräinen pysäköintikenttä
-  Yleinen puistoalue
-  Kaupunkikuvassa erottuva vihreä piha-alue, jyrkkä rinne, ilmansuunta edullinen
-  Vihreä pihapiiri, huomattavasti katutasoa alempana
-  Tärkeä näkymälinja
-  Ajoyhteys pihaille

Lapintien viitesuunnitelma
 Kaupunkikuva-analyysi 1:1500
 3.6.2013

Arkkitehdit Anttila & Rusanen Oy

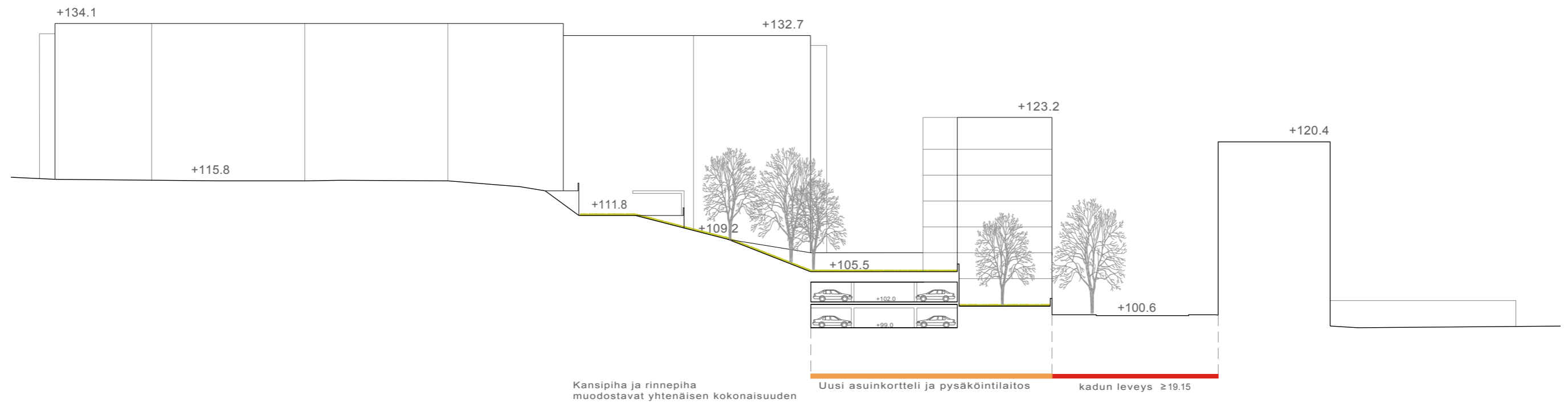
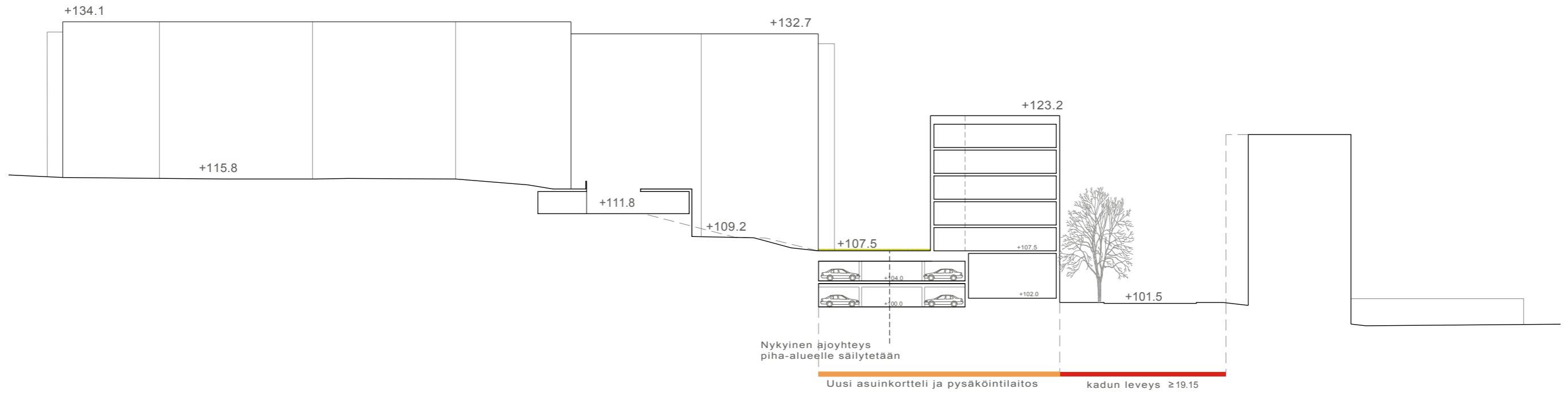


YHTEENSÄ 188AP
 Nykyiset 120AP
 Uudet 68AP
 Pihalla 10AP

AUTOPAIKKALASKELMA
 Pysäköinti pihakannen alla

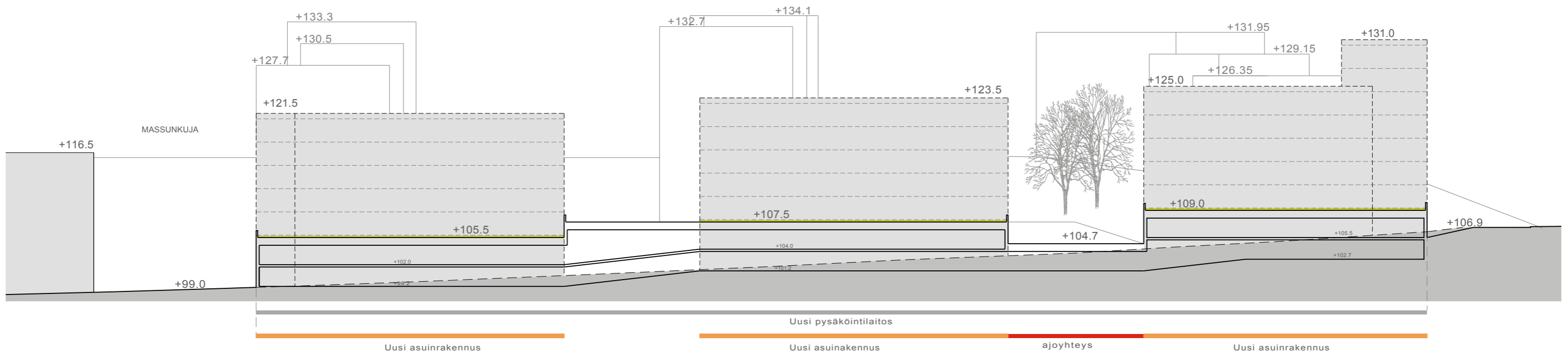
1. Kansipiha liitetään eheästi nykyisiin piha-alueisiin
2. Nykyinen ajoyhteys pihoille säily ja sovitetaan pihakannen rakentamiseen.
3. Pihapysäköintiä lisätään jäsenetysti lähelle asuntoja. 10 uutta autoapaikkaa.
4. Uusi yleinen jalankulkureitti. Nykyiset epäviralliset autoapaikat poistuvat.
5. Katuliittymää parannetaan.
6. Lapintielle toteutetaan pyöräkaista. Nykyinen puurivi korvataan uudella.
7. Rakennusten väliset tilat voidaan säilyttää maavaraisina piha-alueina.
8. Yleinen puisto.

Tampereen kaupunki
 Lapintien viitesuunnitelma, 1:1000
 12.6.2013



Tampereen kaupunki
Lapintien viitesuunnitelma
29.7.2013
Leikkausperiaate 1:500

Arkkitehdit Anttila & Rusanen Oy



Tampereen kaupunki
 Lapintien viitesuunnitelma
 12.6.2013
 Pituusleikkausperiaate
 pysäköinti-järjestelyt 1:500

Arkkitehdit Anttila & Rusanen Oy







