

KERROSALA

Tontin pinta-ala 8131,5 m²

Kaavan mukainen rakennusoikeus
13 900 kem²

AUTOAIIKATARVE

Kerrosala 13 900 kem²

1 ap / 150 kem² = 93 ap



AHO ARKITEHDIT

PUUVILLATEHTAANKATU 6
ASEMAPIIRROS 1:1000
2302 L64 10.2.2017





Näkymä Hämeenpuiston ja Puuvillatehtaankadun risteyksestä, nykytilanne



Näkymä Hämeenpuiston ja Puuvillatehtaankadun risteyksestä, viitesuunnitelma



Näkymä Näsilinnankadulta, nykytilanne



Näkymä Näsilinnankadulta, viitesuunnitelma



Näkymä Puuvillatehtaankadulta, nykytilanne



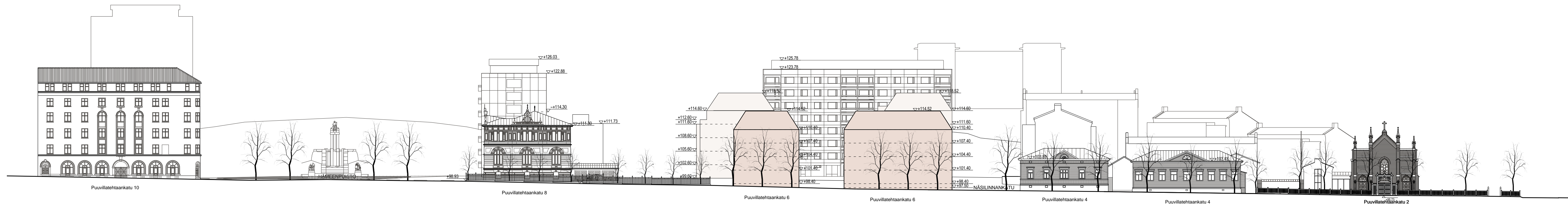
Näkymä Puuvillatehtaankadulta, viitesuunnitelma



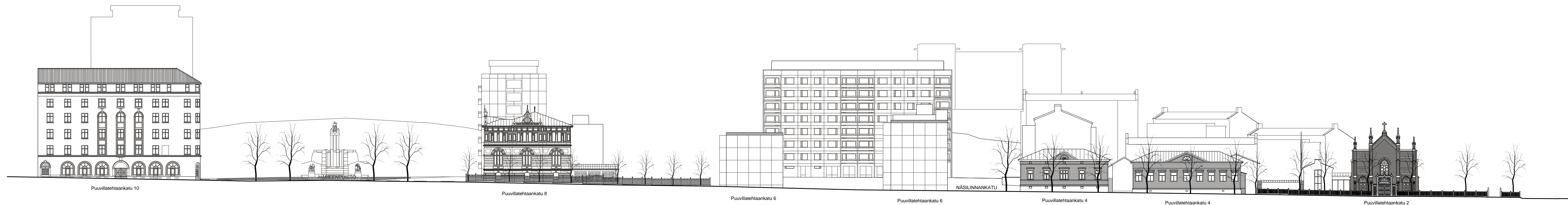
Näkymä Finlaysonin kirkolta, nykytilanne



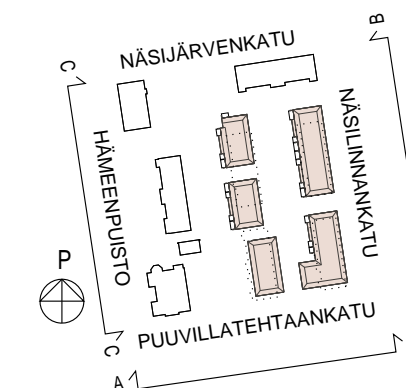
Näkymä Finlaysonin kirkolta, viitesuunnitelma

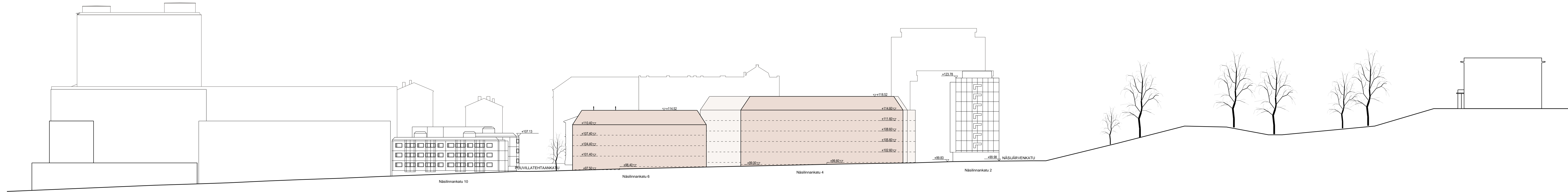


KATUJULKISIVU A-A PUUVILLATEHTAANKADULLE

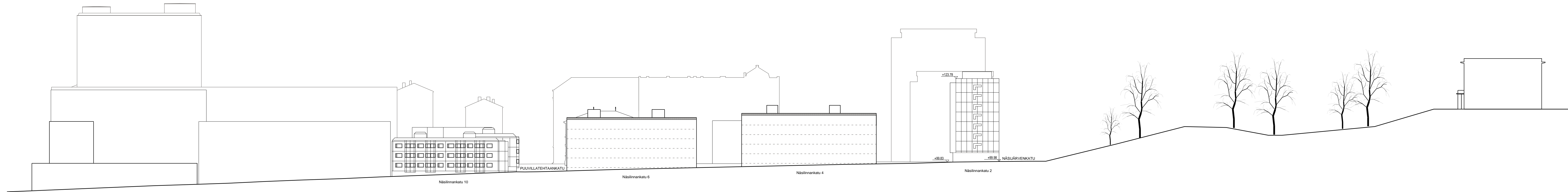


NYKYTILANNE

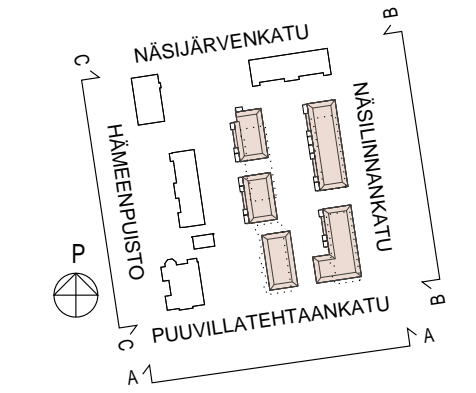


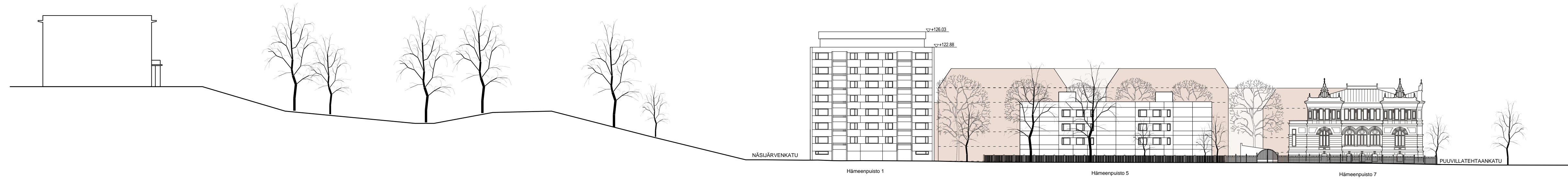


KATUJULKISIVU B-B NÄSILINNANKADULLE

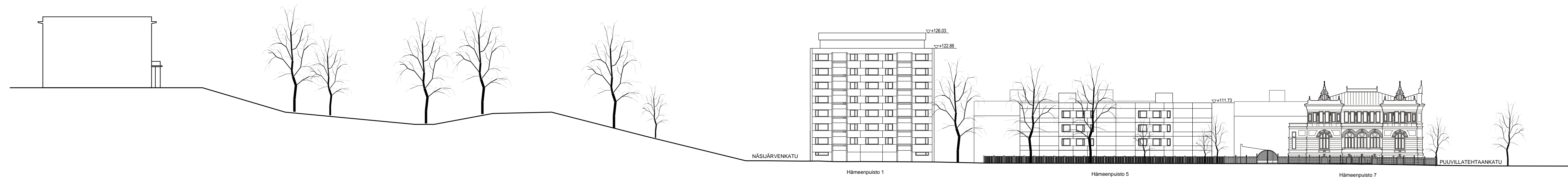


NYKYTILANNE

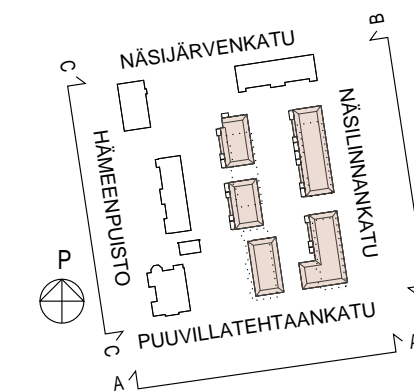
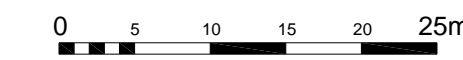


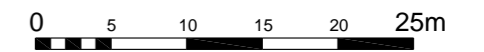
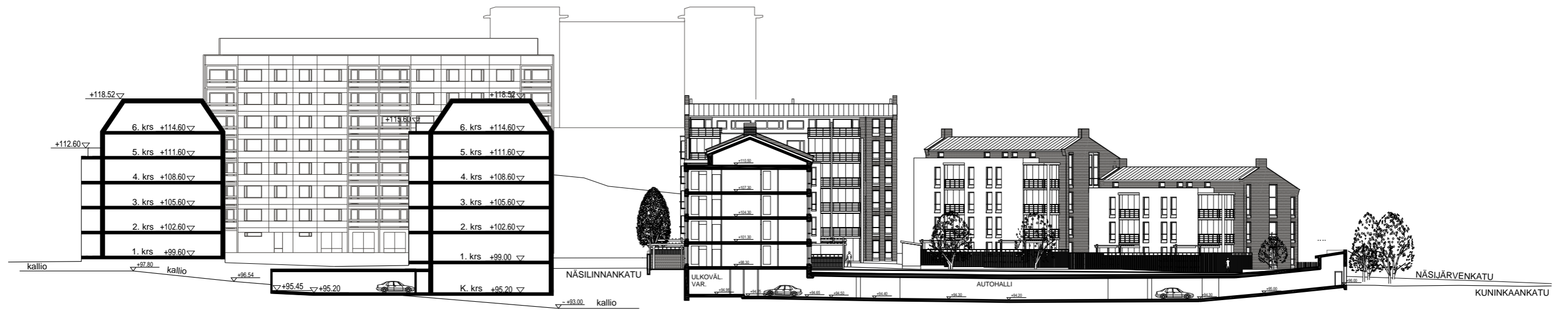


KATUJULKISIVU C-C HÄMEENPUISTOON

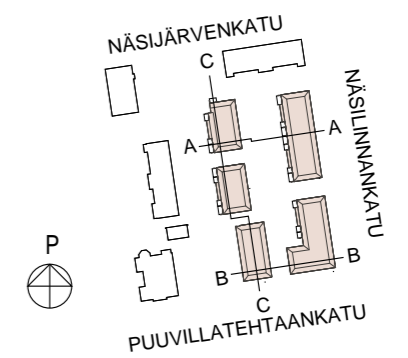


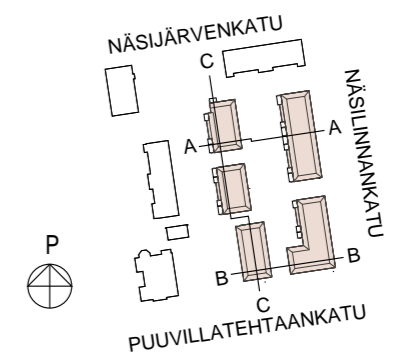
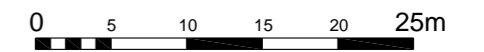
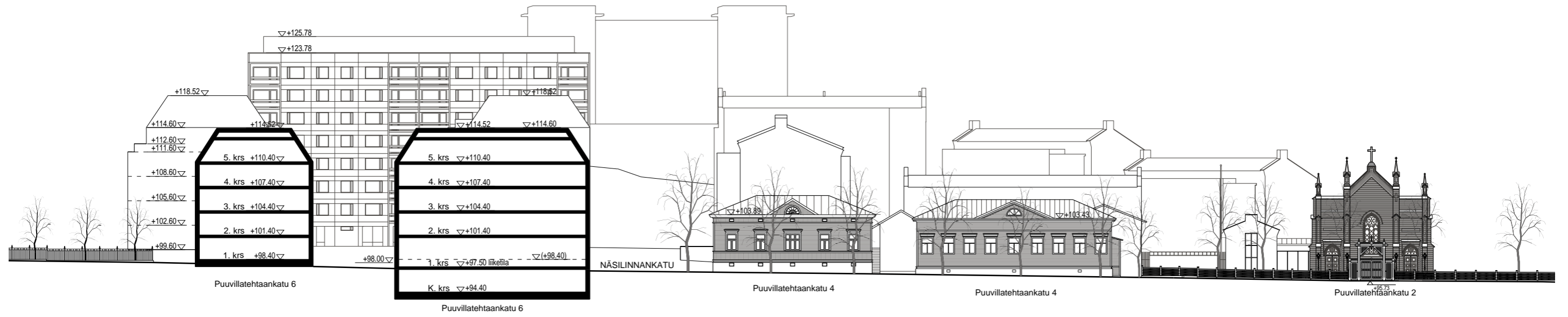
NYKYTILANNE

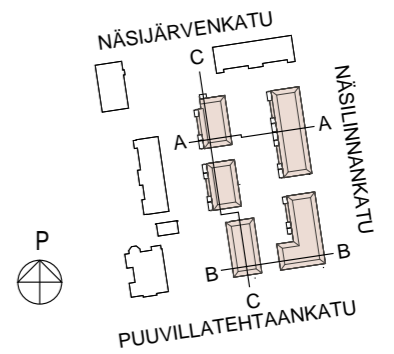
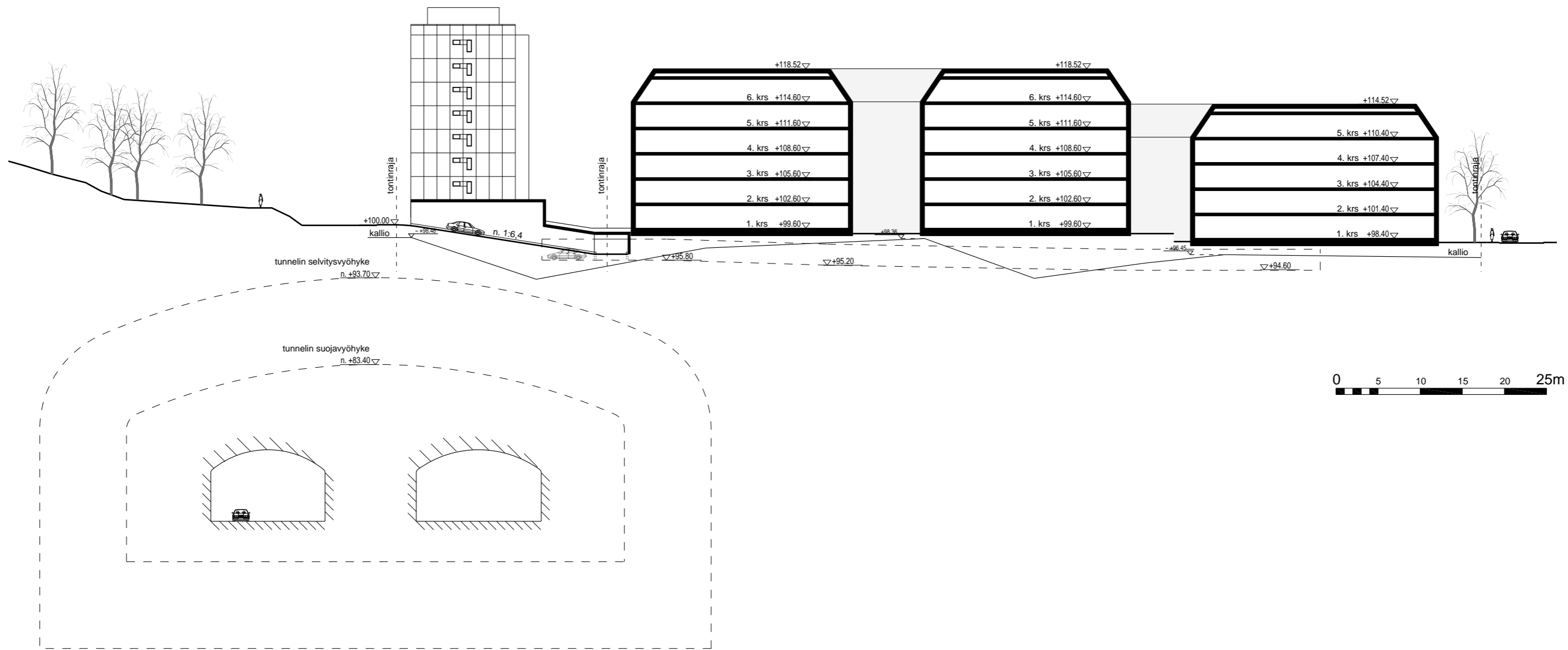


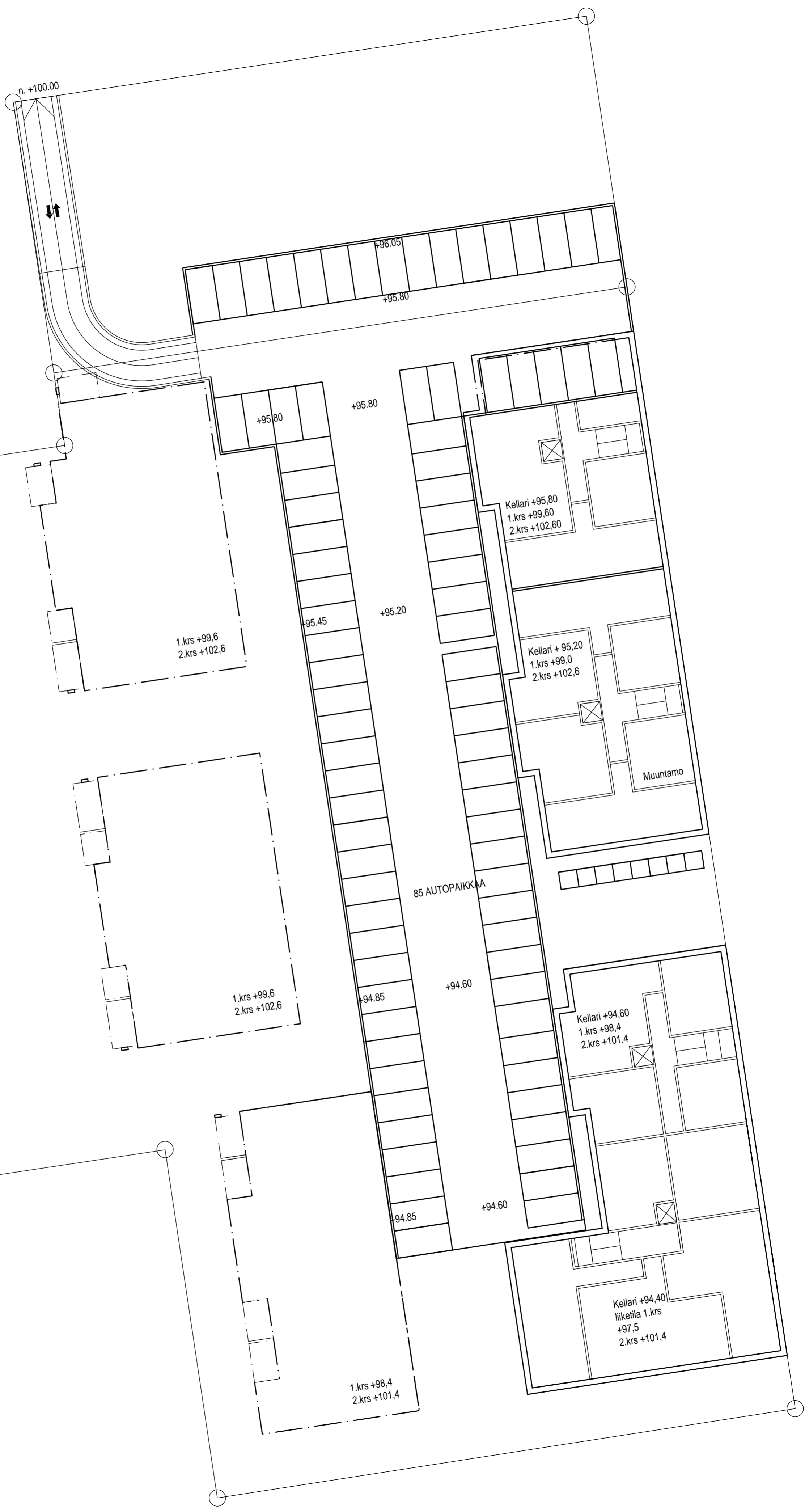


AIHIO ARKKITEHDIT
 2302 10.2.2017 L68
 LEIKKAUS A-A 1:500









PUUVILLA-
TEHTAANKATU 6

LUONNOS 1:250

AUTOHALLI

ASUNTOPOHJIA

10.2.2017

Alho KNa



AIHIO ARKITEHDIT

Satakunnankatu 18 A
33210 Tampere
puh (03) 3125 0100
faks (03) 3125 0125
toimisto@aihoark.fi
www.aihoark.fi