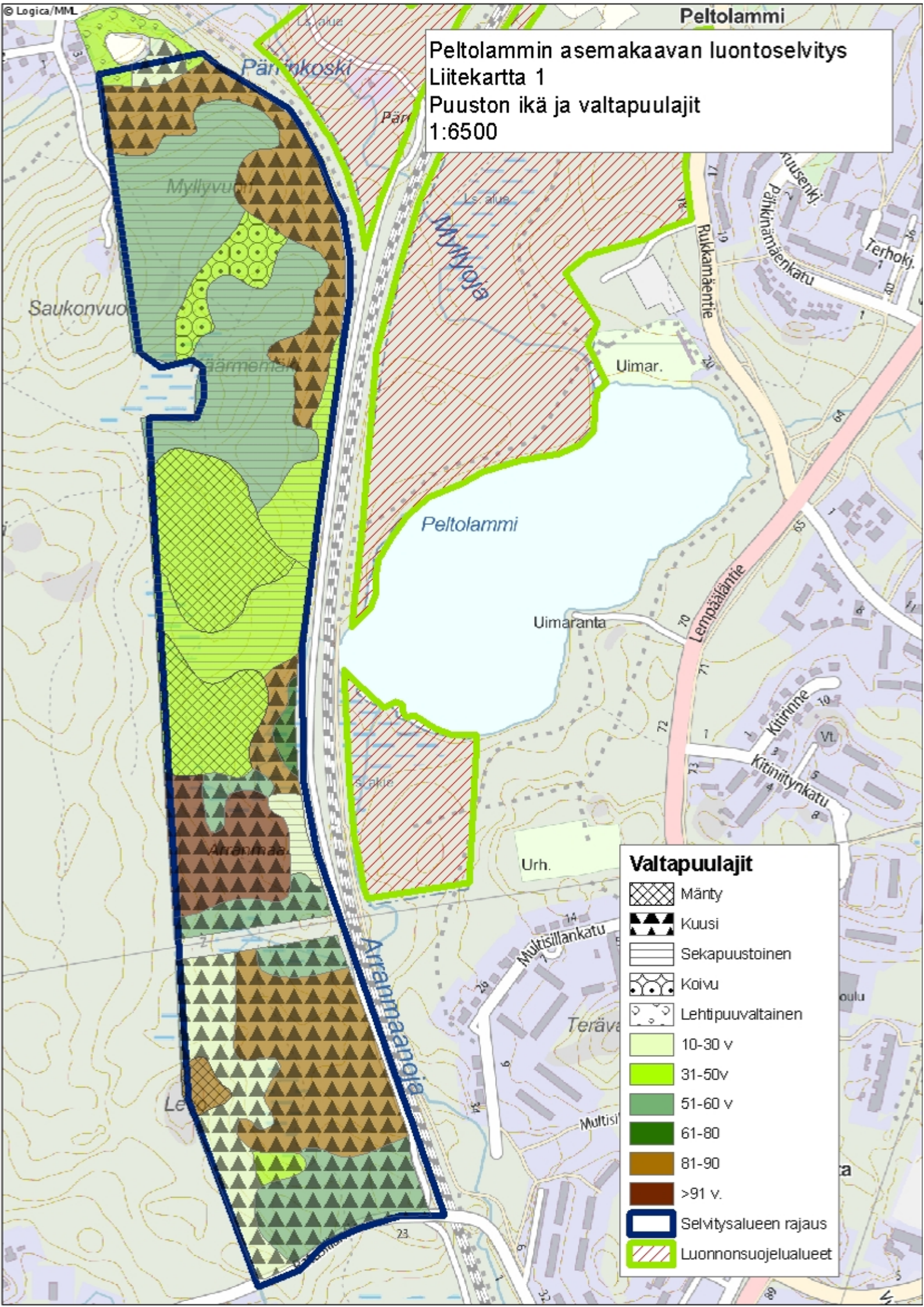
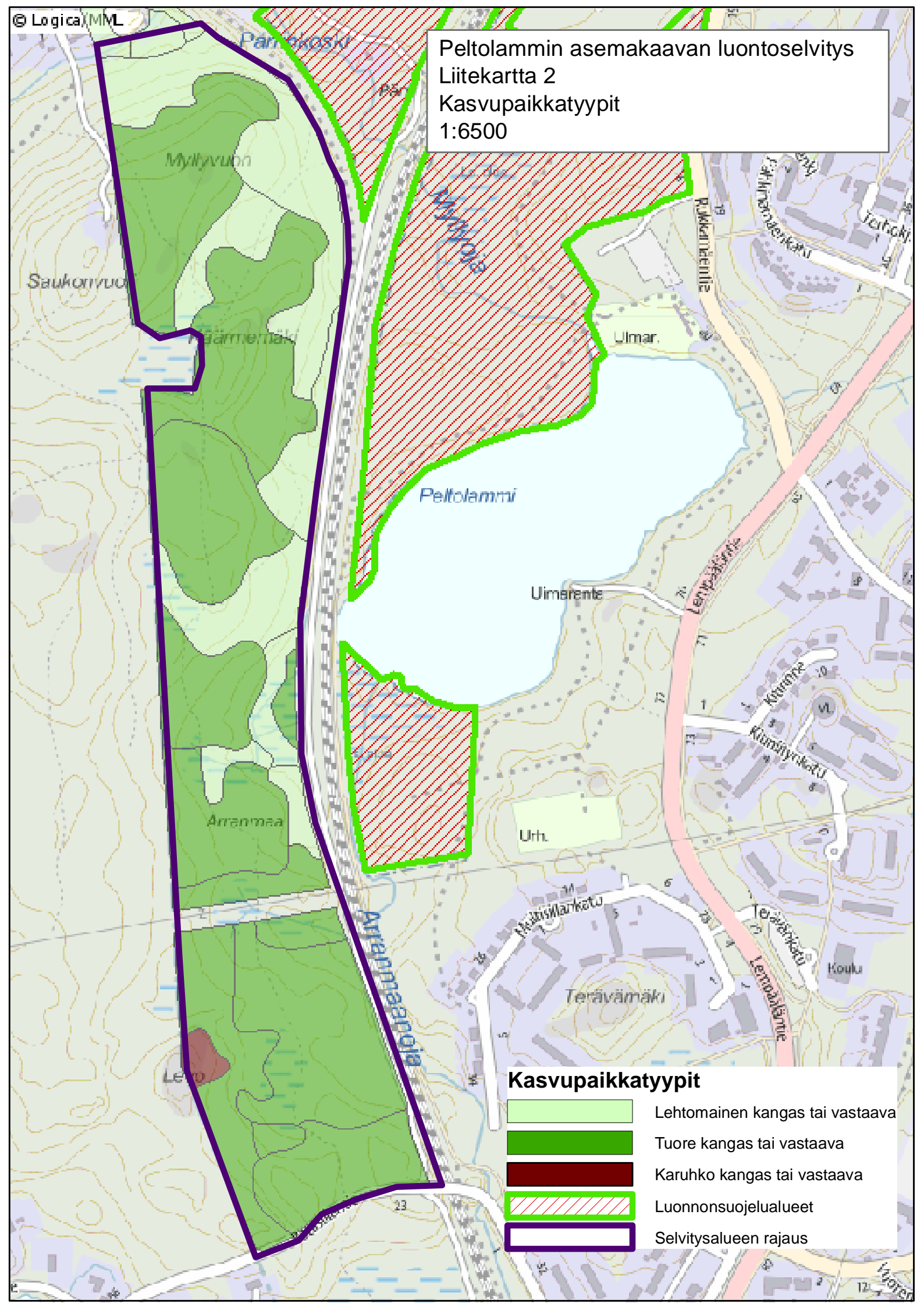


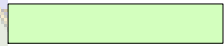




Peltolammin asemakaavan luontoselvitys
Liitekartta 1
Puuston ikä ja valtapuulajit
1:6500



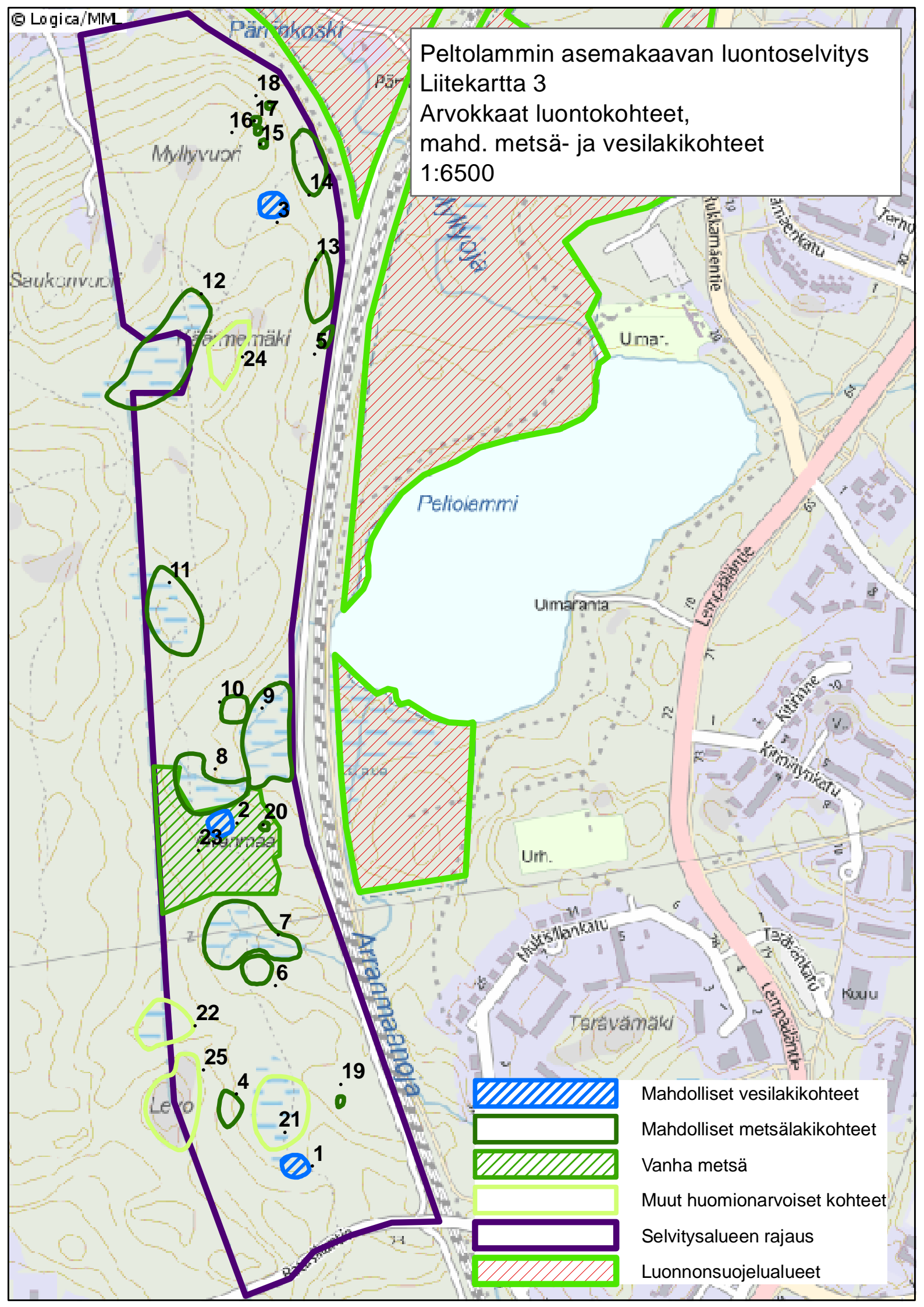
Peltolammin asemakaavan luontoselvitys
Liitekartta 2
Kasvupaikkatyytit
1:6500



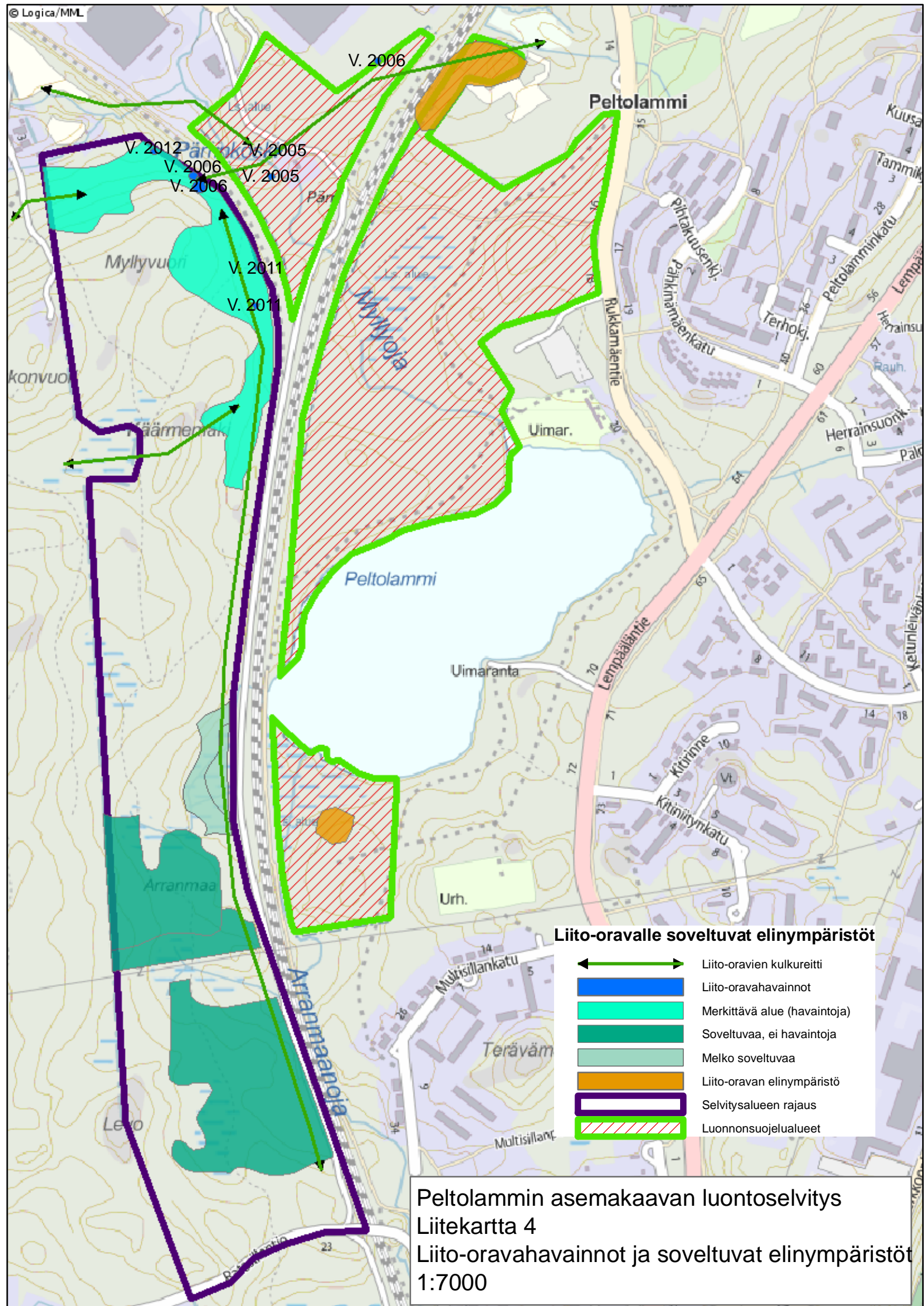
Kasvupaikkatyytit

-  Lehtomainen kangas tai vastaava
-  Tuore kangas tai vastaava
-  Karuhko kangas tai vastaava
-  Luonnonsuojelualueet
-  Selvitysalueen rajaus

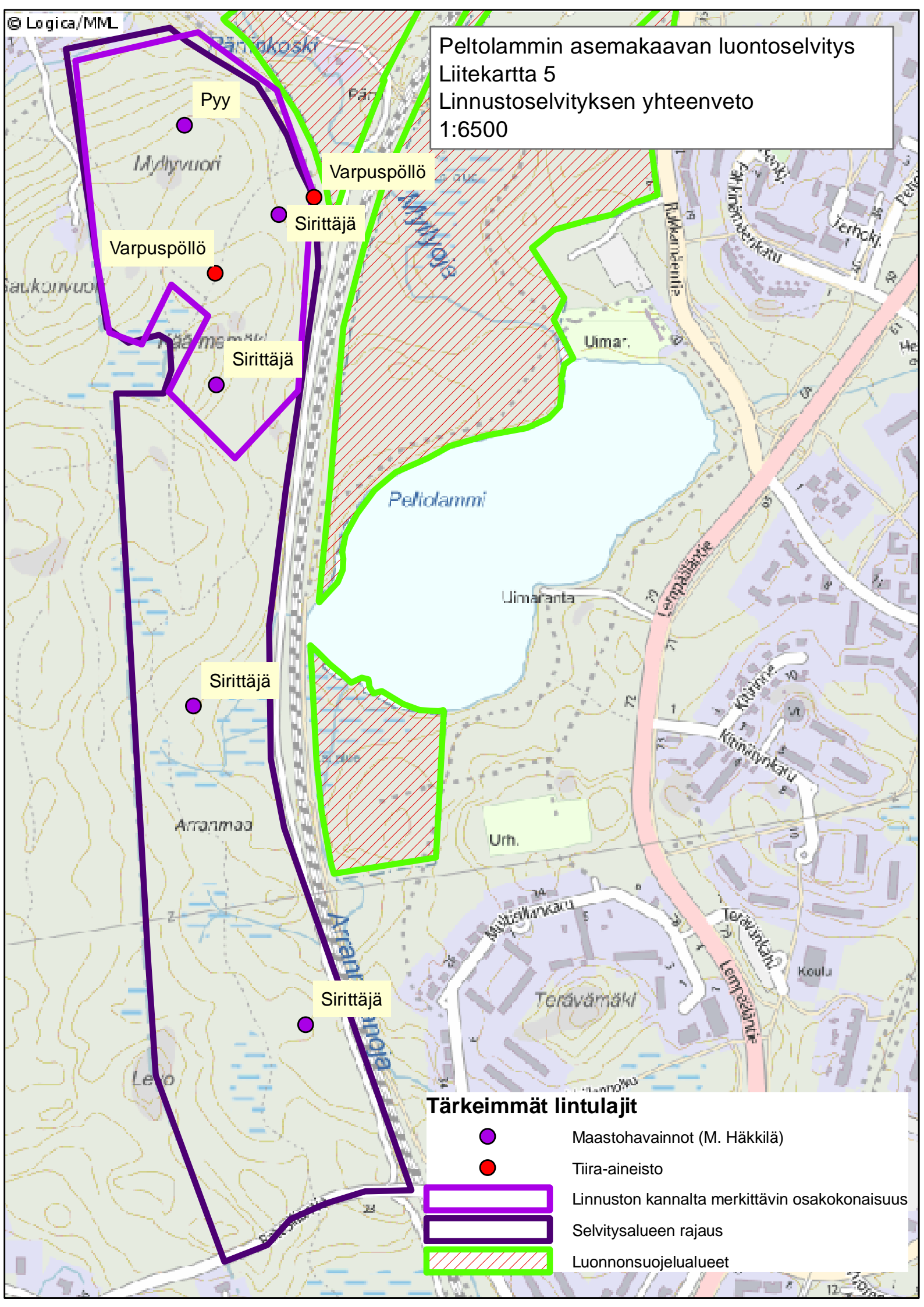
Peltolammin asemakaavan luontoselvitys
Liitekartta 3
Arvokkaat luontokohteet,
mahd. metsä- ja vesilakikohteet
1:6500








-  Mahdolliset vesilakikohteet
-  Mahdolliset metsälakikohteet
-  Vanha metsä
-  Muut huomionarvoiset kohteet
-  Selvitysalueen rajaus
-  Luonnonsuojelualueet



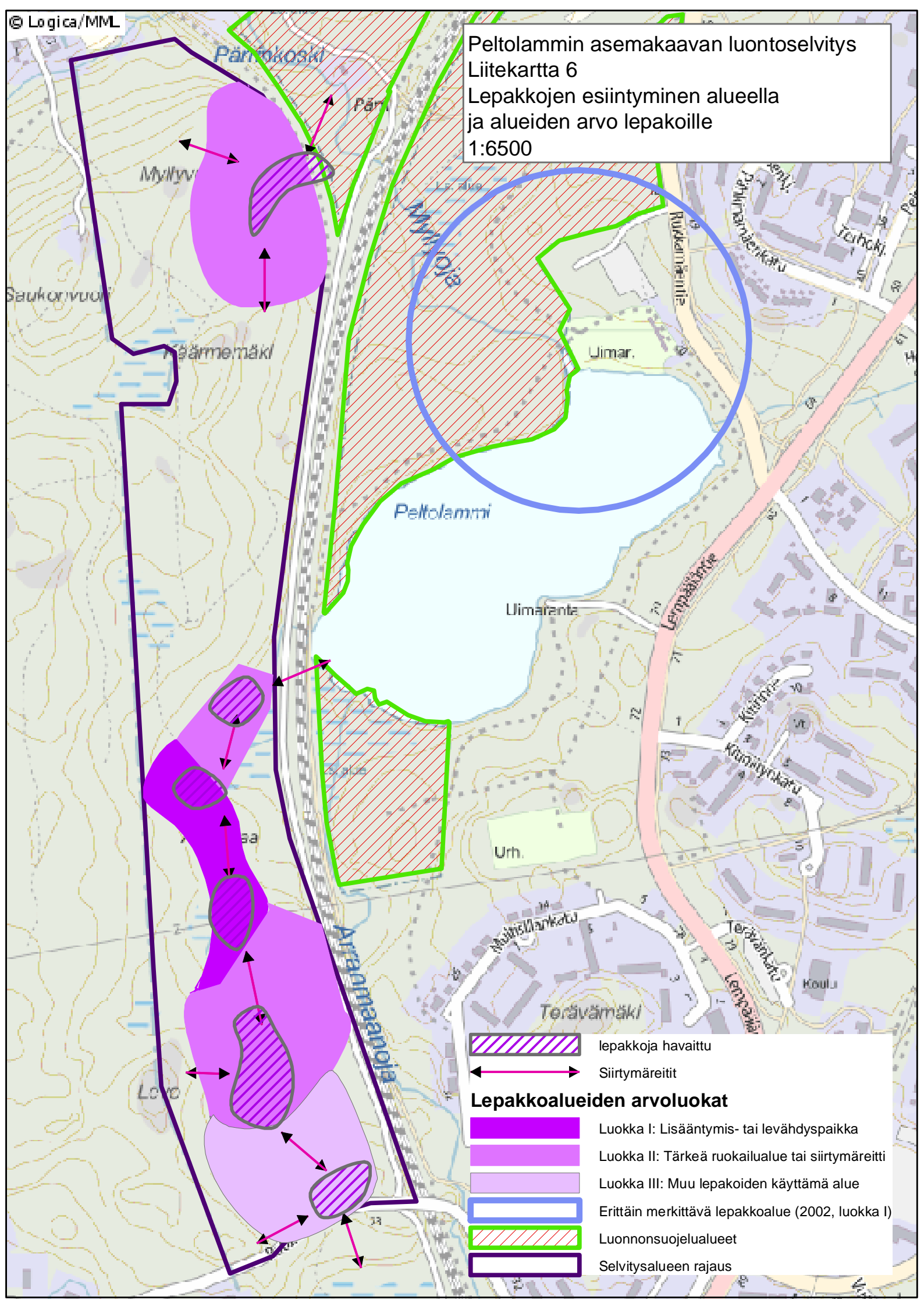
Peltolammin asemakaavan luontoselvitys
Liitekarta 5
Linnustoselvityksen yhteenveto
1:6500



Tärkeimmät lintulajit

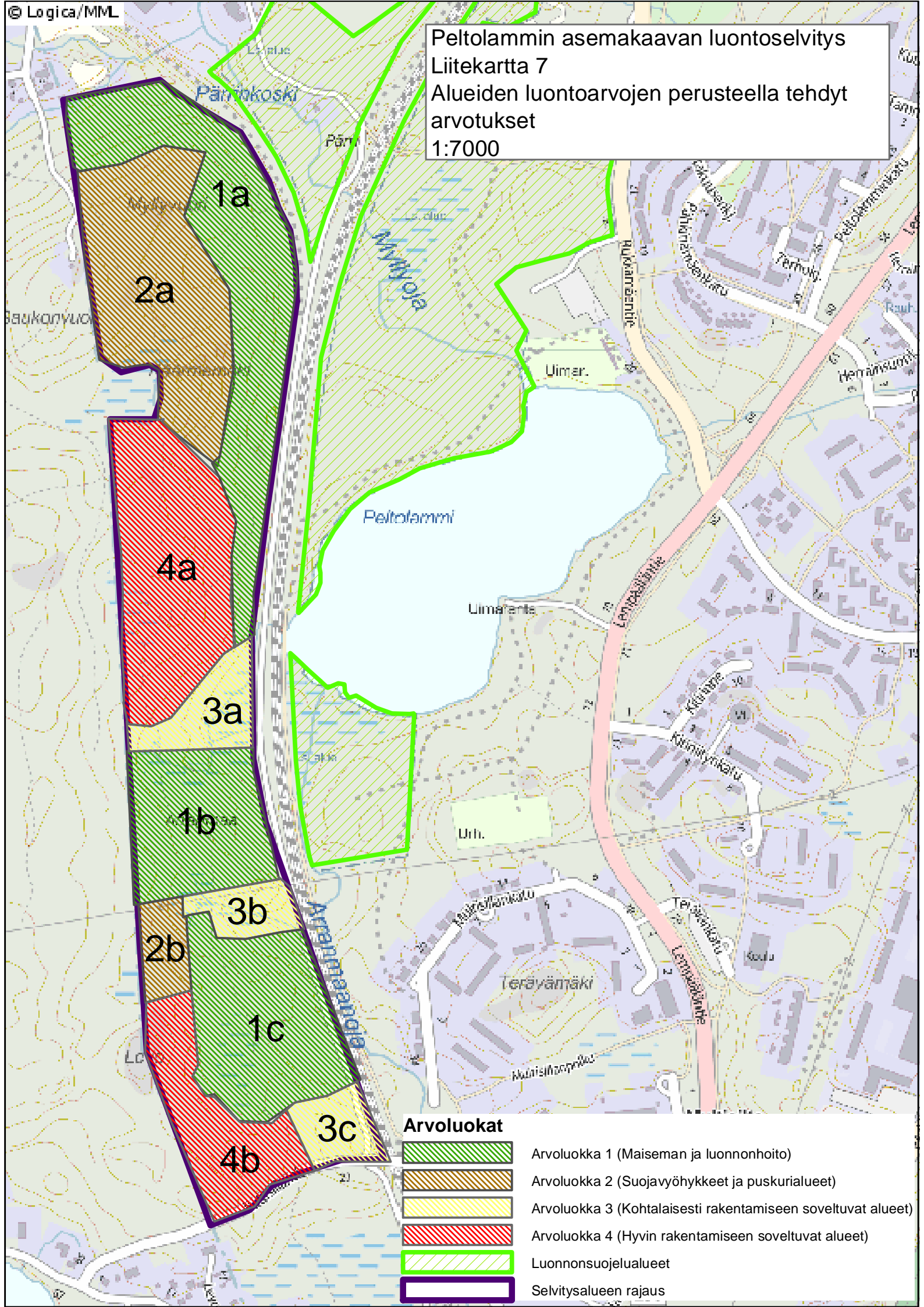
-  Maastohavainnot (M. Häkklä)
-  Tiira-aineisto
-  Linnuston kannalta merkittävin osakokonaisuus
-  Selvitysalueen rajaus
-  Luonnonsuojelualueet

Peltolammin asemakaavan luontoselvitys
Liitekartta 6
Lepakkojen esiintyminen alueella
ja alueiden arvo lepakoille
1:6500









	lepakkoja havaittu
	Siirtymäreitit
Lepakkoalueiden arvoluokat	
	Luokka I: Lisääntymis- tai levähdyspaikka
	Luokka II: Tärkeä ruokailualue tai siirtymäreitti
	Luokka III: Muu lepakoiden käyttämä alue
	Erittäin merkittävä lepakkoalue (2002, luokka I)
	Luonnonsuojelualueet
	Selvitysalueen rajaus

Peltolammin asemakaavan luontaselvitys Liitekarta 7 Alueiden luontoarvojen perusteella tehdyt arvotukset 1:7000



Arvoluokat

-  Arvoluokka 1 (Maiseman ja luonnonhoito)
-  Arvoluokka 2 (Suojavyöhykkeet ja puskurialueet)
-  Arvoluokka 3 (Kohtalaisesti rakentamiseen soveltuvat alueet)
-  Arvoluokka 4 (Hyvin rakentamiseen soveltuvat alueet)
-  Luonnonsuojelualueet
-  Selvitysalueen rajaus