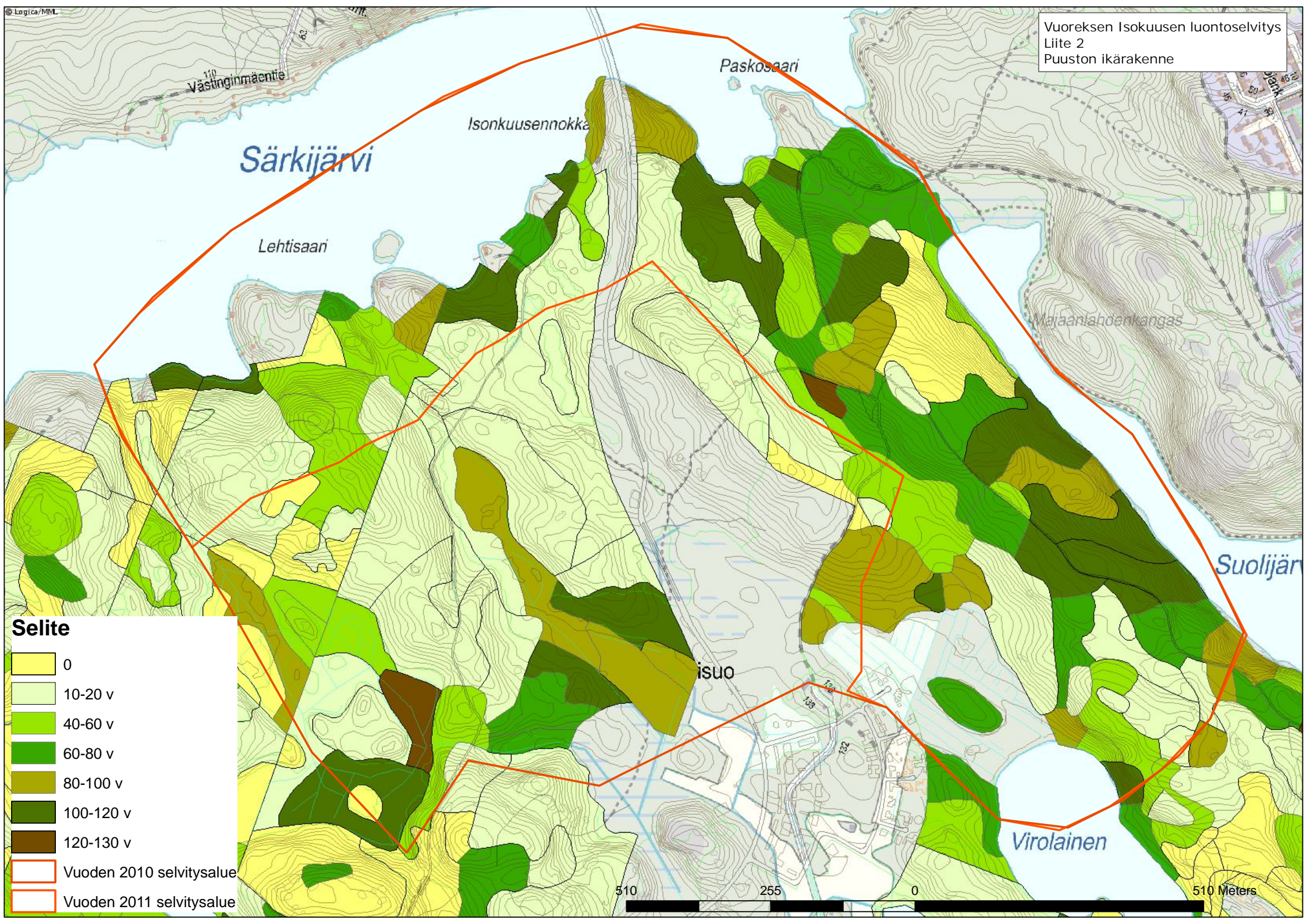


Selite

- Muut
- Lehto
- Lehtomainen kangas tais sitä vastaava suo
- Tuore kangas tai vastaava suo
- Kuivahko kangas tai vastaava suo
- Vuoden 2011 selvitysalue
- Vuoden 2010 selvitysalue

510 255 0 510 Meters



Särkijärvi

Paskosaari

Isonkuusenokka

Lehtisaari

Majaanlahdenkangas

Suolijärvi

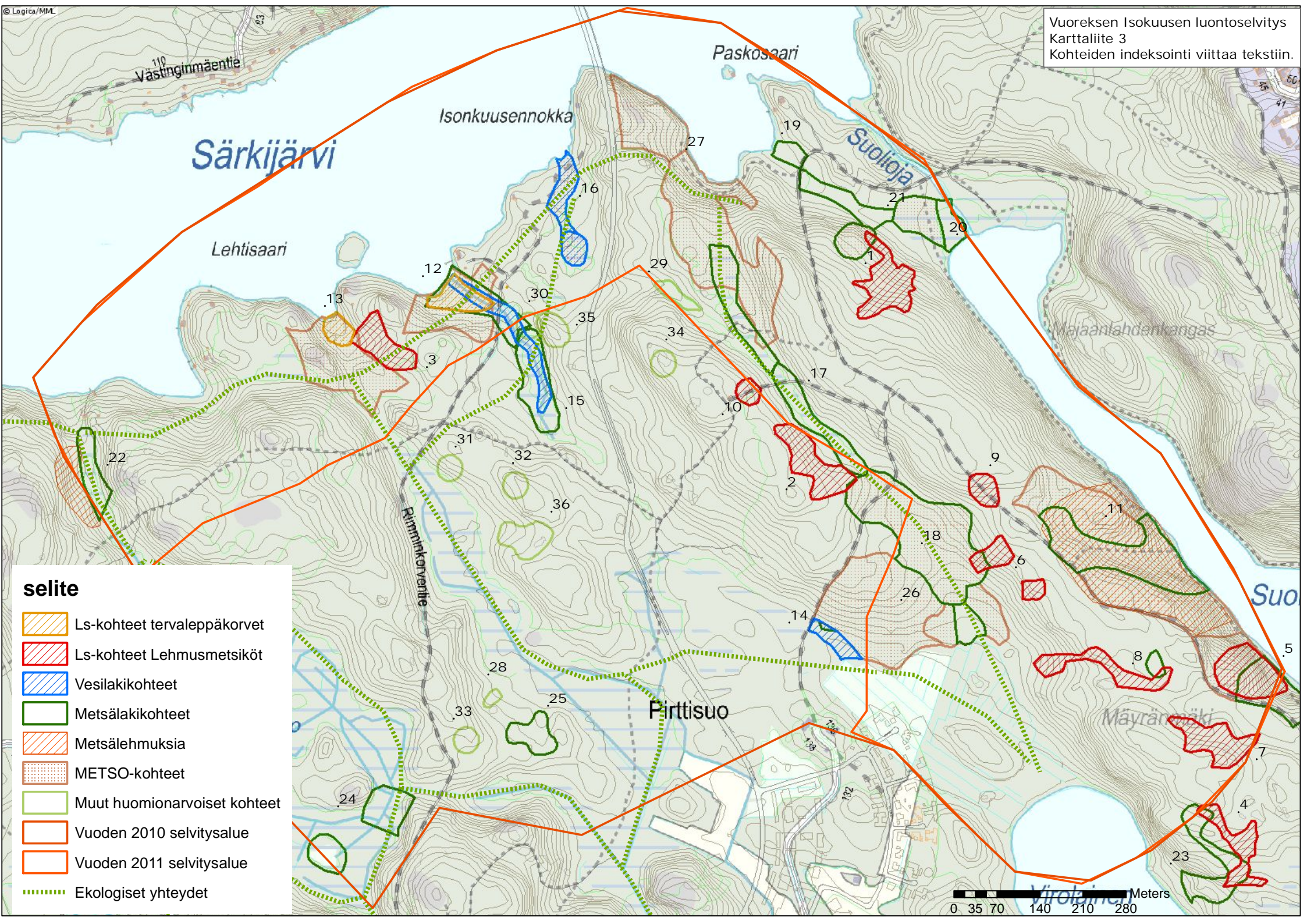
ISUO

Virolainen

Selite

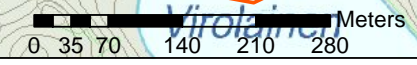
0
10-20 v
40-60 v
60-80 v
80-100 v
100-120 v
120-130 v
Vuoden 2010 selvitysalue
Vuoden 2011 selvitysalue

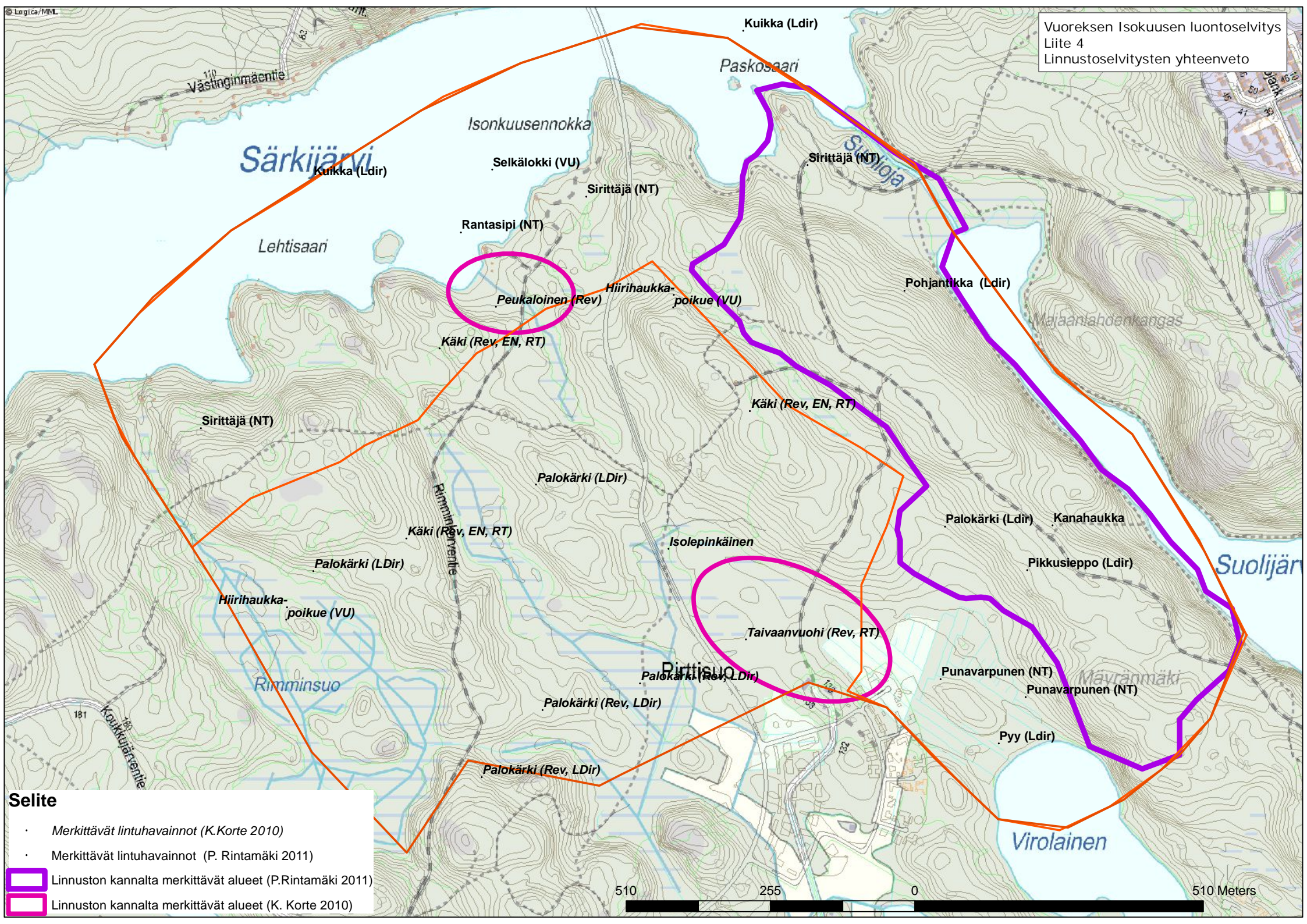




selite

-  Ls-kohteet tervaleppäkorvet
-  Ls-kohteet Lehmusmetsiköt
-  Vesilakikohteet
-  Metsälakikohteet
-  Metsälehmusia
-  METSO-kohteet
-  Muut huomionarvoiset kohteet
-  Vuoden 2010 selvitysalue
-  Vuoden 2011 selvitysalue
-  Ekologiset yhteydet





Särkijärvi

Suolijärvi

Lehtisaari

Rimminsuo

Suolijärvi

Virolainen

Isonkuusenokka

Paskosaari

Selkälökki (VU)

Sirittäjä (NT)

Sirittäjä (NT)

Rantasipi (NT)

Pohjantikka (Ldir)

Peukaloinen (Rev)

Hiirihaukka-poikue (VU)

Käki (Rev, EN, RT)

Käki (Rev, EN, RT)

Sirittäjä (NT)

Palokärki (LDir)

Käki (Rev, EN, RT)

Isolepinkäinen

Palokärki (Ldir)

Kanahaukka

Palokärki (LDir)

Pikkusieppo (Ldir)

Hiirihaukka-poikue (VU)

Taivaanvuohi (Rev, RT)

Palokärki (Rev, LDir)

Punavarpunen (NT)

Punavarpunen (NT)



Palokärki (Rev, LDir)

Pyy (Ldir)

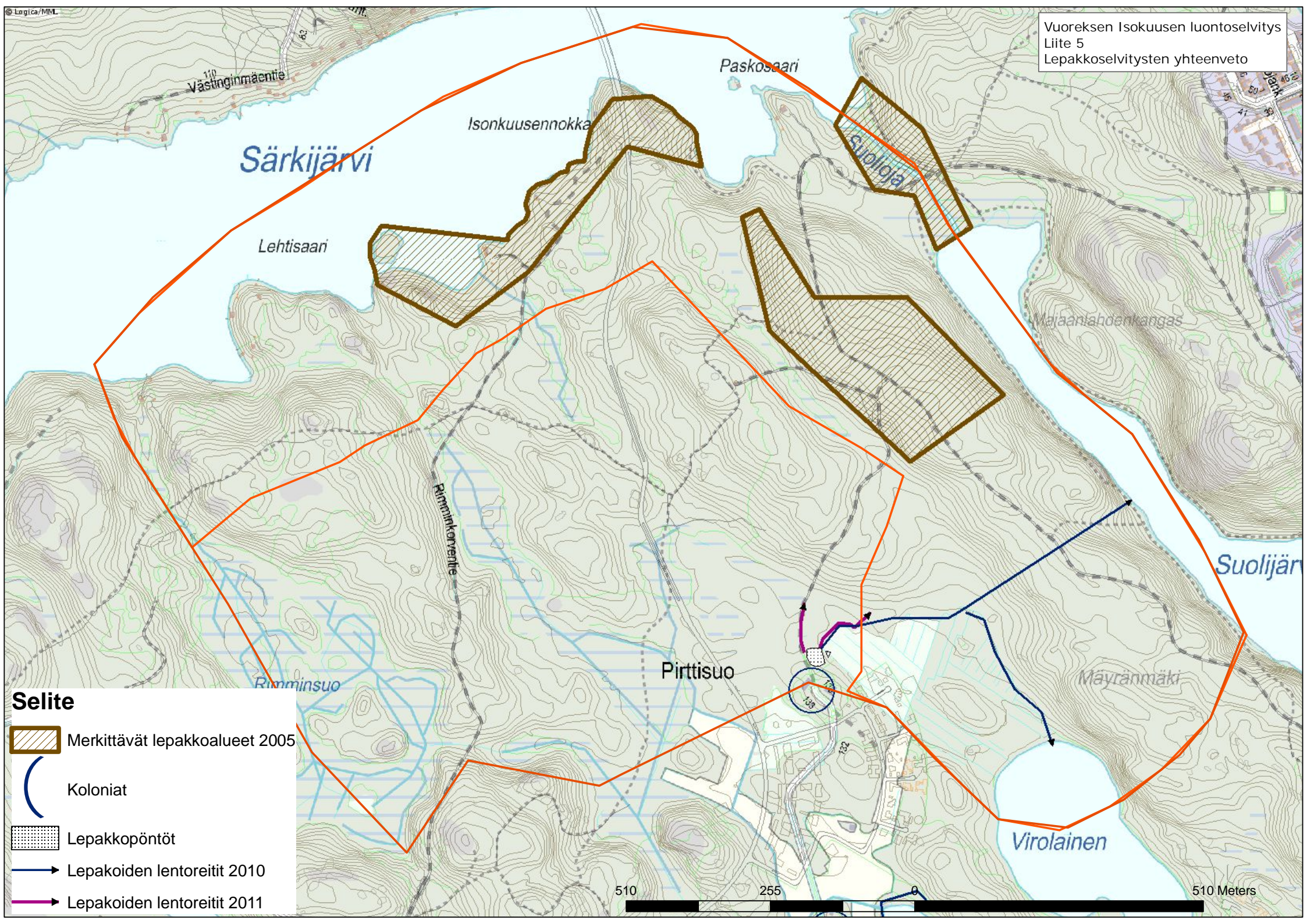
Rirtisuo

Mävränmäki




Selite

- Merkittävät lintuhavainnot (K.Korte 2010)
- Merkittävät lintuhavainnot (P. Rintamäki 2011)
-  Linnuston kannalta merkittävät alueet (P.Rintamäki 2011)
-  Linnuston kannalta merkittävät alueet (K. Korte 2010)





Selite

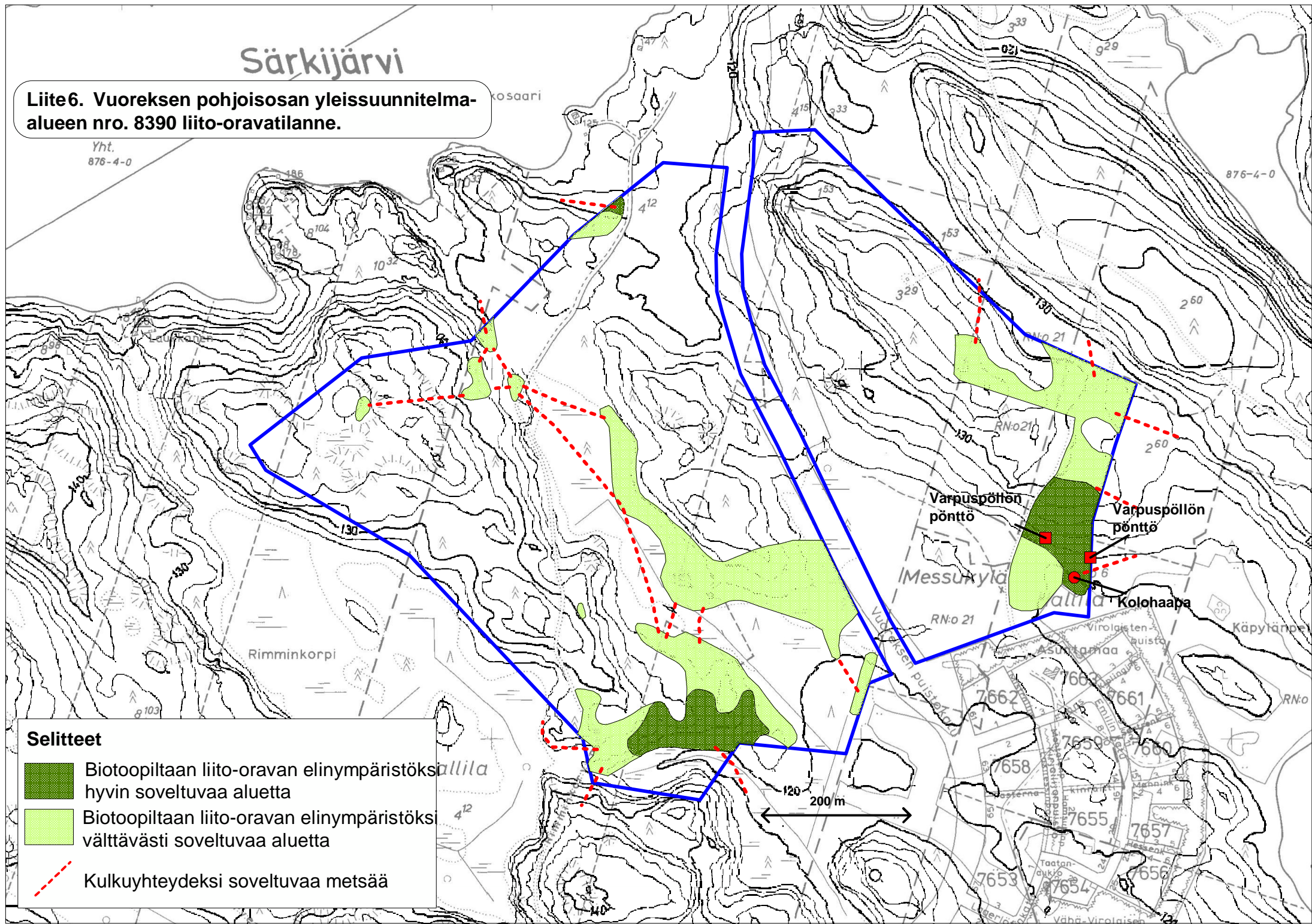
-  Merkittävät lepakkoalueet 2005
-  Koloniat
-  Lepakkopöntöt
-  Lepakoiden lentoreiitit 2010
-  Lepakoiden lentoreiitit 2011

Särkijärvi

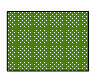


Liite6. Vuoreksen pohjoisosan yleissuunnitelma-alueen nro. 8390 liito-oravatilanne.

Yht.
876-4-0

876-4-0



Selitteet

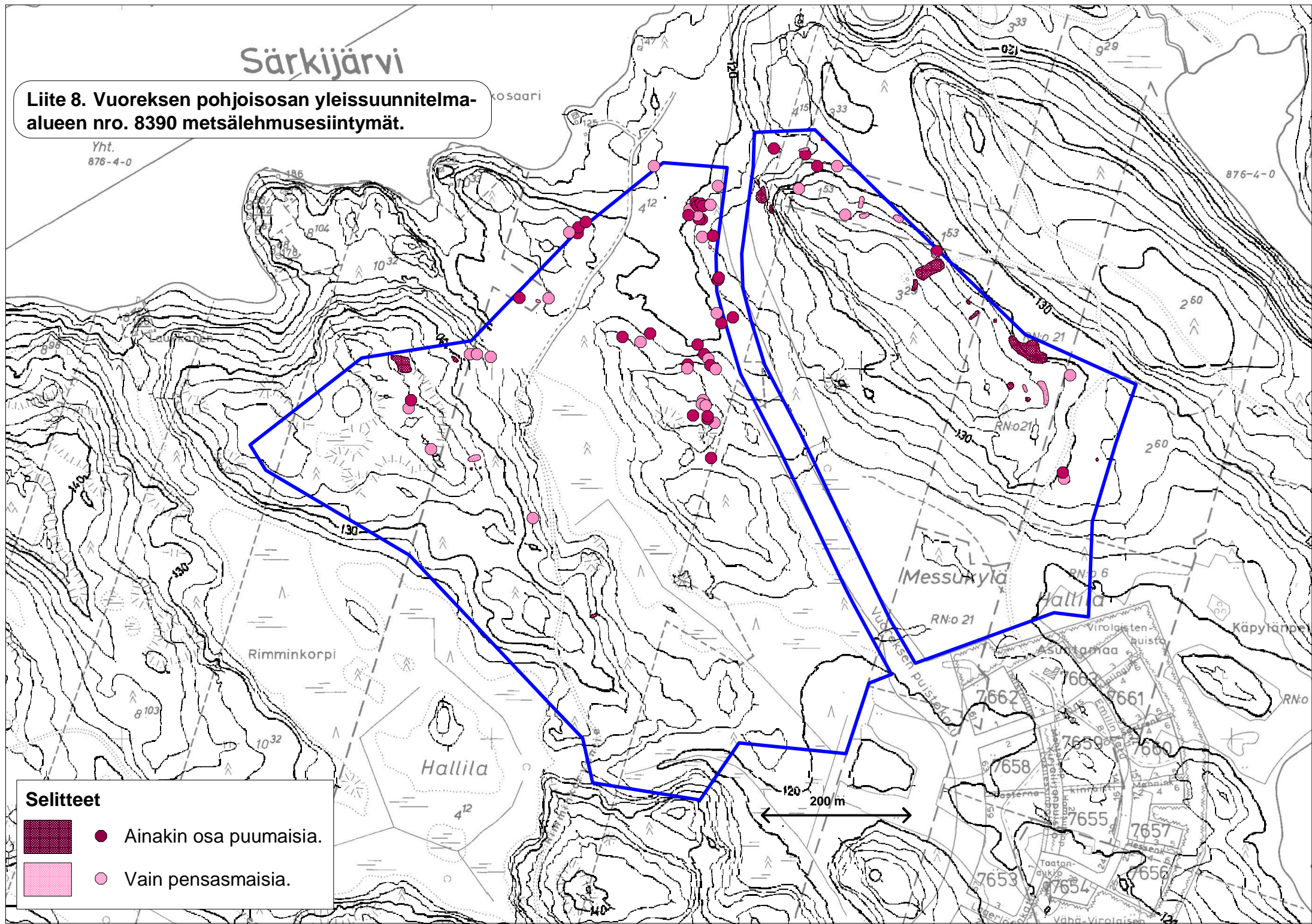
-  Biotoopiltaan liito-oravan elinympäristöksi hyvin soveltuvaa aluetta
-  Biotoopiltaan liito-oravan elinympäristöksi välttävästi soveltuvaa aluetta
-  Kulkuyhteydeksi soveltuvaa metsää

Särkijärvi

Liite 8. Vuoreksen pohjoisosan yleissuunnitelma-alueen nro. 8390 metsälehmuksiintymät.

Yht.
876-4-0

876-4-0

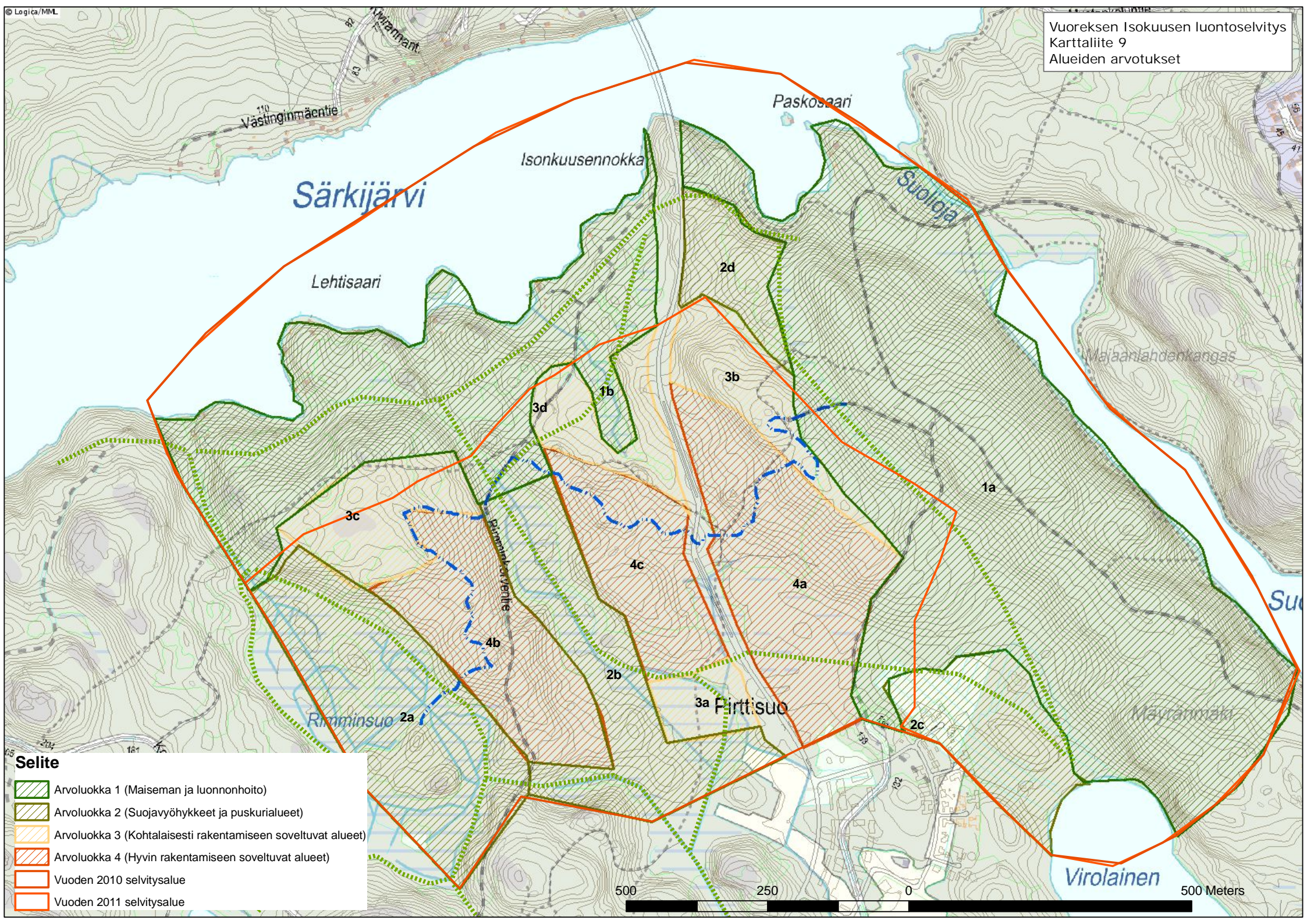


Selitteet



● Ainakin osa puumaisia.

● Vain pensasmaisia.







Selite

- Arvoluokka 1 (Maiseman ja luonnonhoito)
- Arvoluokka 2 (Suojavyöhykkeet ja puskurialueet)
- Arvoluokka 3 (Kohtalaisesti rakentamiseen soveltuvat alueet)
- Arvoluokka 4 (Hyvin rakentamiseen soveltuvat alueet)
- Vuoden 2010 selvitysalue
- Vuoden 2011 selvitysalue



selite

-  Arvoluokka 1 (Maiseman ja luonnonhoito)
-  Arvoluokka 2 (Suojavyöhykkeet ja puskurialueet)
-  Arvoluokka 3 (Kohtalaisesti rakentamiseen soveltuvat alueet)
-  Arvoluokka 4 (Hyvin rakentamiseen soveltuvat alueet)

selite

-  Ls-kohteet tervaleppäkorvet
-  Ls-kohteet Lehmumetsiköt
-  Vesilakikohteet
-  Metsälakikohteet
-  Metsälehmusia
-  METSO-kohteet
-  Muut huomionarvoiset kohteet
-  Vuoden 2010 selvitysalue
-  Vuoden 2011 selvitysalue
-  Ekologiset yhteydet

