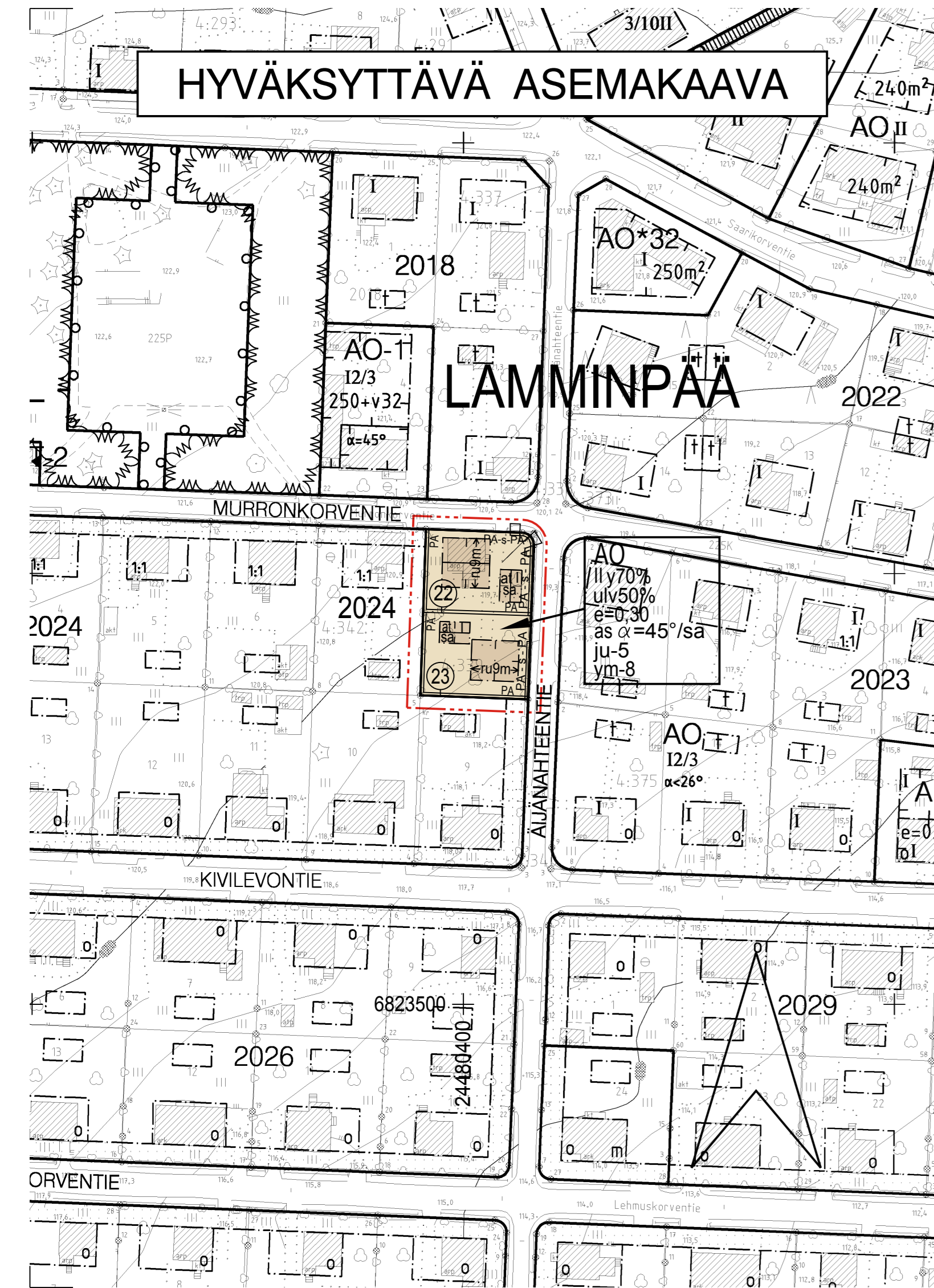


HYVÄKSYTTÄVÄ ASEMAKAAVA



AO

—

- - -

—

- · - · -

LAMMI

2024

23

ulv50%

I

y70%

e=0,30

as $\alpha=45^\circ$ /sa

[]

at

[]

ASEMAKAAVAMERKINNÄT JA -MÄÄRÄYKSET:

Erillispientalojen korttelialue.

3 m kaava-alueen rajan ulkopuolella oleva viiva.

Korttelin, korttelinosan ja alueen raja.

Osa-alueen raja.

Ohjeellinen tontin/rakennuspaikan raja.

Poikkiviiva osoittaa rajan sen puolen johon merkintä kohdistuu.

Kaupunginosan nimi.

Korttelin numero.

Sitovan tonttijaon mukaisen tontin raja ja numero.

Merkintä osoittaa, kuinka monta prosenttia asuinrakennuksen ensimmäisen kerroksen alasta on vähintään käytettävä sen yläpuolella olevasta tilasta sellaiseksi tilaksi, joka välittömästi tai myöhemmin voidaan sisustaa kerrosalaaan laskettavaksi tilaksi.

Roomalainen numero osoittaa rakennusten, rakennuksen tai sen osan suurimman sallitun kerrosluvun.

Rakennuksen ylimmässä kerroksessa saa enintään prosenttiluvun osoittaman määrän alemman kerroksen pinta-alasta käyttää kerrosalaaan luettavaksi tilaksi. Sen yläpuolelle ei saa rakentaa ullakkoa.

Tehokkuusluku eli kerrosalan suhde tontin pinta-alaan.

Asuinrakennuksen kattokaltevuus. Kattomuotona on käytettävä satulakattoa.

Rakennusala.

Auton säilytyspaikan ja talousrakennuksen rakennusala.

Rakennuksen harjansuuntaa osoittava viiva.

PA PA

PA - s - PA

[]

ju-5

sa

ym-8

ru9m

Merkintä osoittaa sen osan alueen rajasta, jolle on istutettava pensasaita.

Säilytettävä pensasaita.

Katualueen rajan osa, jonka kohdalta ei saa järjestää ajo-neuvoliittymää.

Rakennuksen julkisivun pintakäsittelynä tulee käyttää rap-pausta tai vaihtoehtoisesti pääasiallisena julkisivumateri-aalina tulee käyttää puuta.

Kattomuotona on käytettävä satulakattoa.

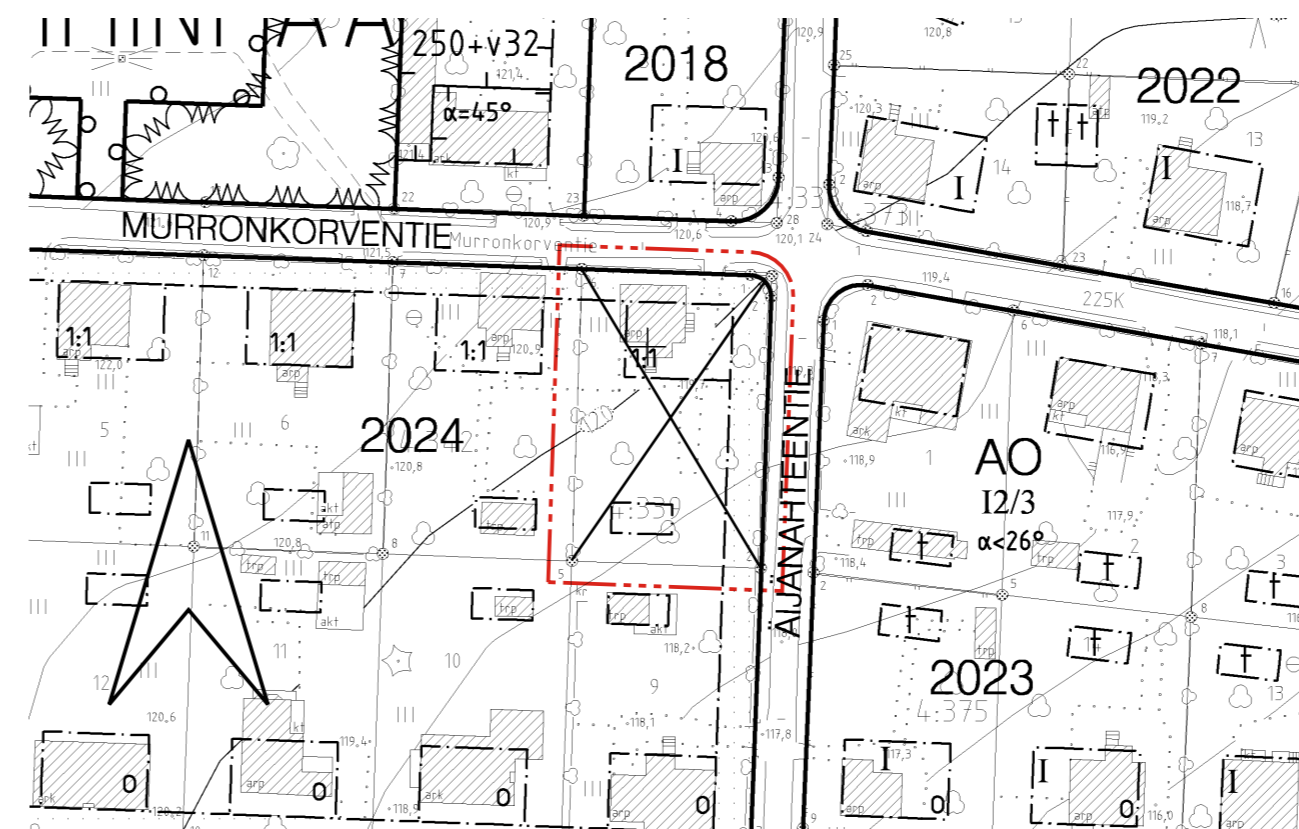
Uudisrakennusten sopeutumiseen kaupunginosakokonaisuuteen ja katukuvaan on kiinnitettävä erityistä huomiota.

Merkintä osoittaa rakennuksen suurimman sallitun pääasiali-sen runkosyvyyden metreissä.

POISTETTAVA ASEMAKAAVA

[]

3 m sen asemakaava-alueen ulkopuolella oleva viiva, jonka sisäpuolelta asemakaavamerkinnot ja -määräykset poistetaan.



TAMPERE

ASEMAKAAVAN MUUTOS

Kaupunginosa: LAMMINPÄÄ

Kortteli nro: 2024

Tontti nro: 8

ASEMAKAAVAN MUUTOKSELLA JA TONTTIIAOLLA MUODOSTUU

Kaupunginosa: LAMMINPÄÄ

Kortteli nro: 2024

Tontit nro: 22 ja 23

MUUTETAAN 4.9.1945 VAHVISTETTUA ASEMAKAAVAA NRO 9.

TÄHÄN ASEMAKAAVAKARTTAAN LIITTYY ASEMAKAAVAN SELOSTUS, HAVAINNEPIIRROS JA TONTTIIAKO.

TÄMÄN ASEMAKAAVAN ALUEELLA TONTTIIAKO NRO 8493 ON LAADITTU SITOVANA JA SE SISÄLTYY ASEMAKAAVAAN.

1:1000 0 10 20 30 40 50 100 150

| | | |
|--|--|---|
| KAUPUNKIYMPÄRISTÖN KEHITTÄMINEN / KAUPUNKIMITTAUS Asemakaavaehdotus perustuu pohjakarttaan, joka täyttää 1.1.2000 voimaan tulleen kaavoitusmittausasetuksen (1284/1999) vaatimukset. 18.8.2011 | |  Tapio Lahtonen kiinteistöinsinööri |
| Tasokoordinaatti- / korkeusjärjestelmä ETRS-GK24 / N2000 | | |
| KAUPUNKIYMPÄRISTÖN KEHITTÄMINEN / MAANKÄYTÖN SUUNNITTELU Suunnittelija ANTTI AHOPELTO Piirtäjä E. H. Pvm. 18.8.2011 Tark. pvm. | |  Sakari Leinonen asemakaava-arkkitehti |
| Asemakaavakartta nro 8336 | | Yla hyv. |