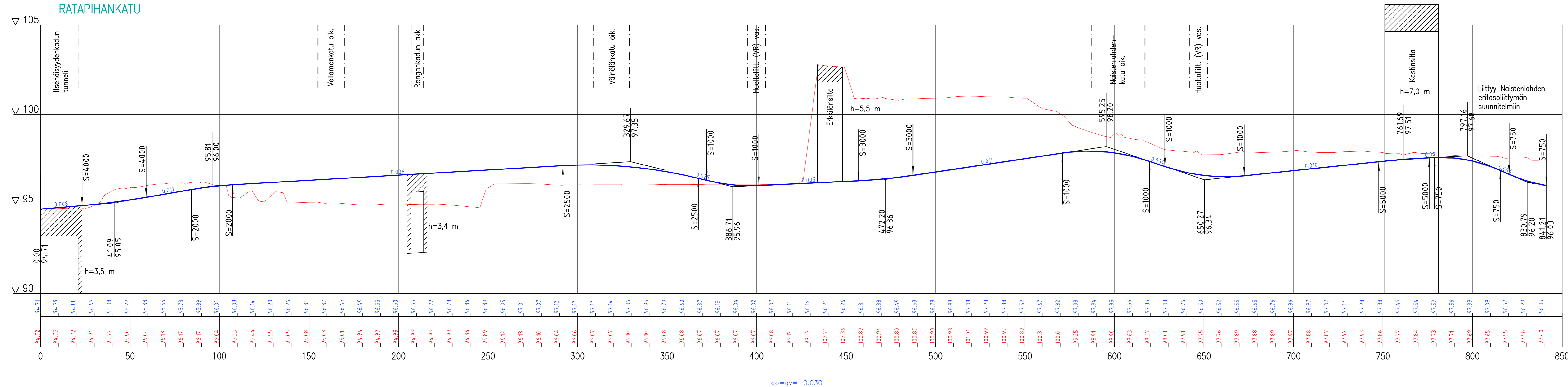


L:\PROJEKTI\2009\82124058_RATAPIHANKADUN_VAIHTOEHTOTARKASTELU\99_TULOSET\PIIRUSTUKSET\DWG\RATAPIHANK_YS.DWG
 Tulostettu: 26.12.2011



Tasausviivan korkeus
 Maanpinnan korkeus
 Ajoinan sivukaltevuus

Tässä suunnitelmassa on käytetty Tampereen taso- ja korkeuskoordinaatistoa **Liite 2.**

Tampereen kaupunki	Kaupunkiympäristön kehittäminen	
	Ylan päätös: Suunnittelupäällikön päätös: / §	
RATAPIHANKATU VÄLI: ITSENÄISYYDENKATU-NAISTENLAHDEN ETL		
KO: IX, XI, XIV, XVI		
YLEISSUUNNITELMA PITUUSLEIKKAUS 1:1000/100		
Ramboll Finland Oy PL 718, Pakkahuoneenkäyvä 2 33101 Tampere puh. 020 755 6800 fax 020 755 6801	Piirt. J. Suolahti Suunn. J. Suolahti Tark. J. Lehtomaa	Ark.n:o Piir.n:o 1/15581/2