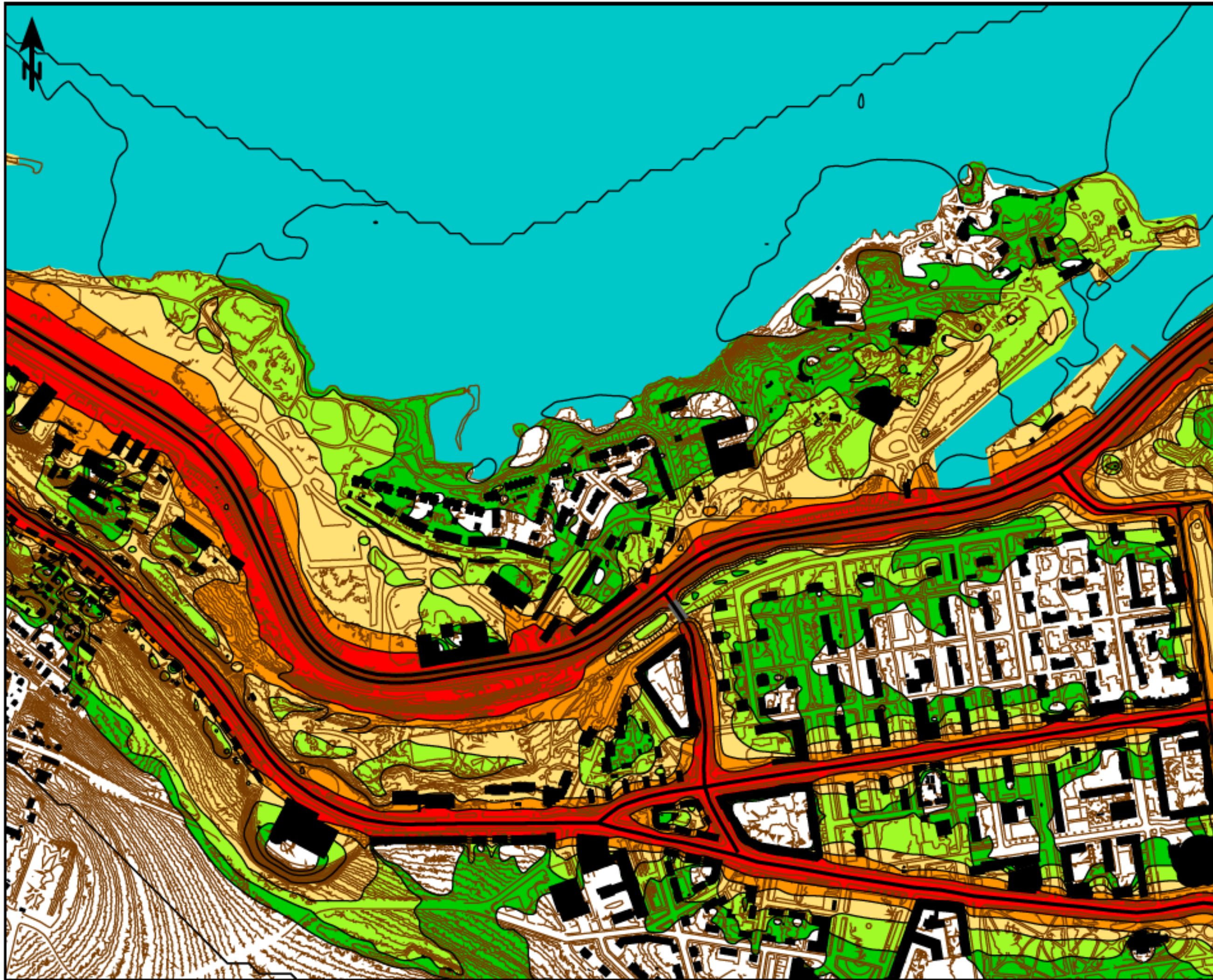


LIITE 3-1

Meluvyöhykekartat, nykyinen meluntorjunta





Vt 12
Tampereen
Rantaväylä YVA

Melutasot
nykytilanne 2010
päivä 7-22

Nykyinen
meluntorjunta

25.2.2010

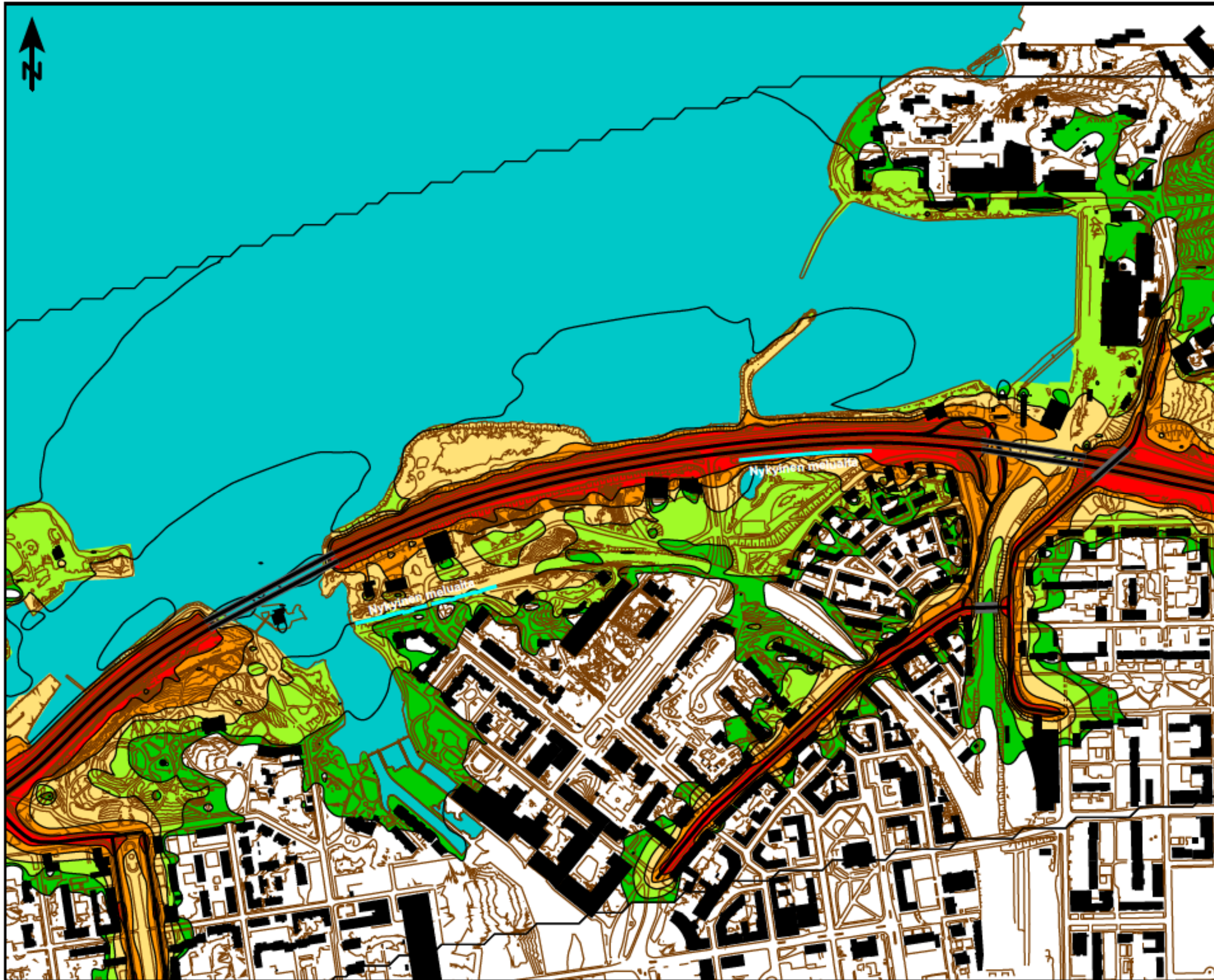
Kartta 1/2

SITO

Keskiäänitaso L_{Aeq}
dB

	≤ 45
45 <	≤ 50
50 <	≤ 55
55 <	≤ 60
60 <	≤ 65
65 <	

1:5000
0 50 100 150 200
m



Vt 12
Tampereen
Rantaväylä YVA

Melutasot
nykytilanne 2010
päivä 7-22

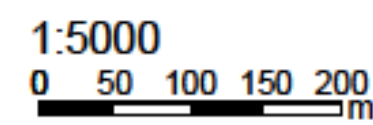
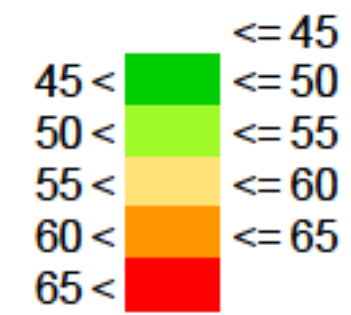
Nykyinen
meluntorjunta

25.2.2010

Kartta 2/2



Keskiäänitaso L_{Aeq}
dB





Vt 12
Tampereen
Rantaväylä YVA

Melutasot
nykytilanne 2010
yö 22-7

Nykyinen
meluntorjunta

25.2.2010

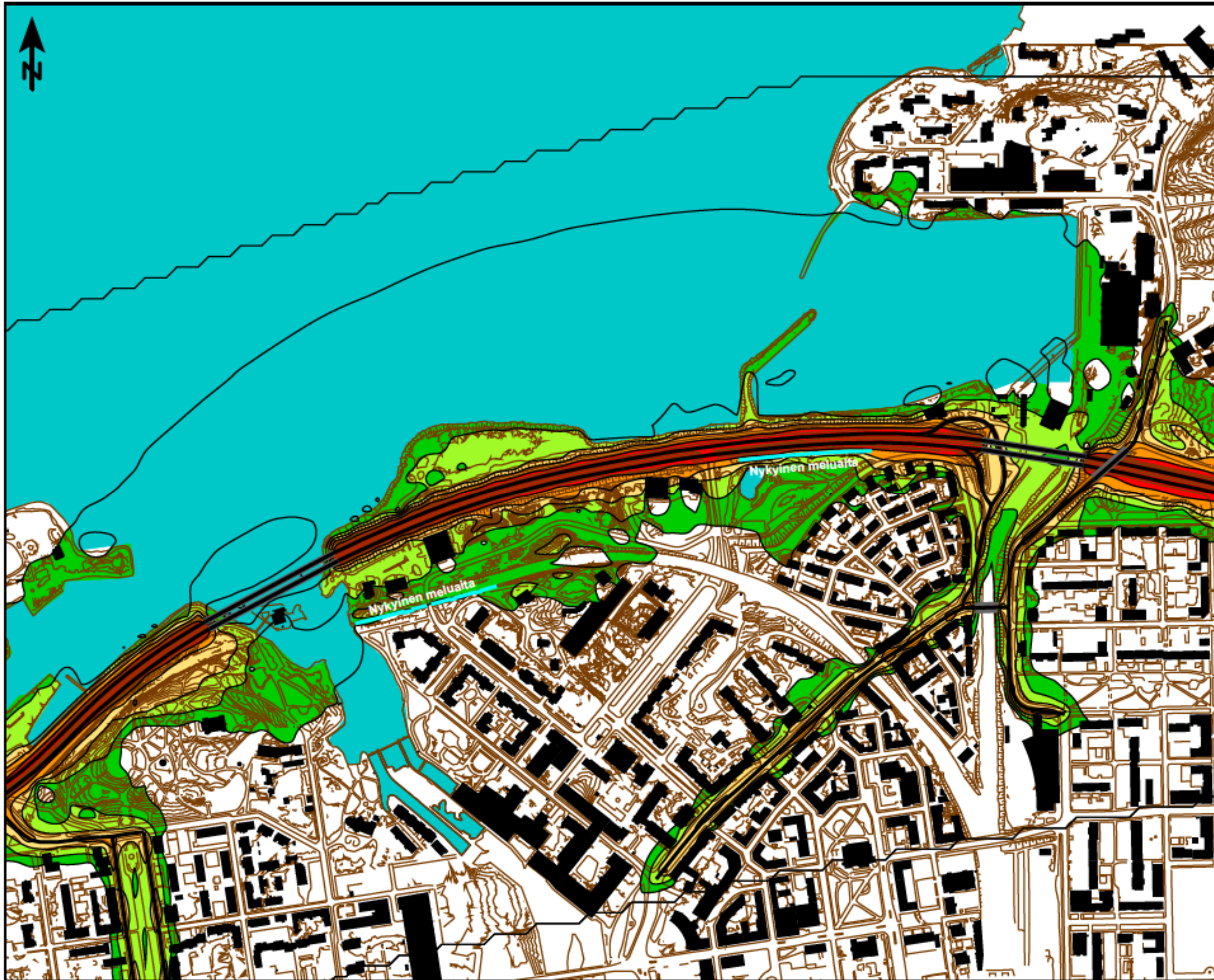
Kartta 1/2

SITO

Keskiäänitaso L_{Aeq}
dB

	≤ 45
45 <	≤ 50
50 <	≤ 55
55 <	≤ 60
60 <	≤ 65
65 <	

1:5000
0 50 100 150 200
m



Vt 12
Tampereen
Rantaväylä YVA

Melutasot
nykytilanne 2010
yö 22-7

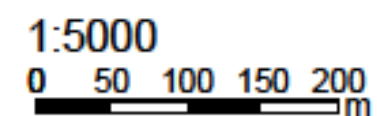
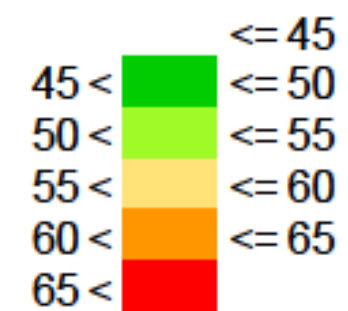
Nykyinen
meluntorjunta

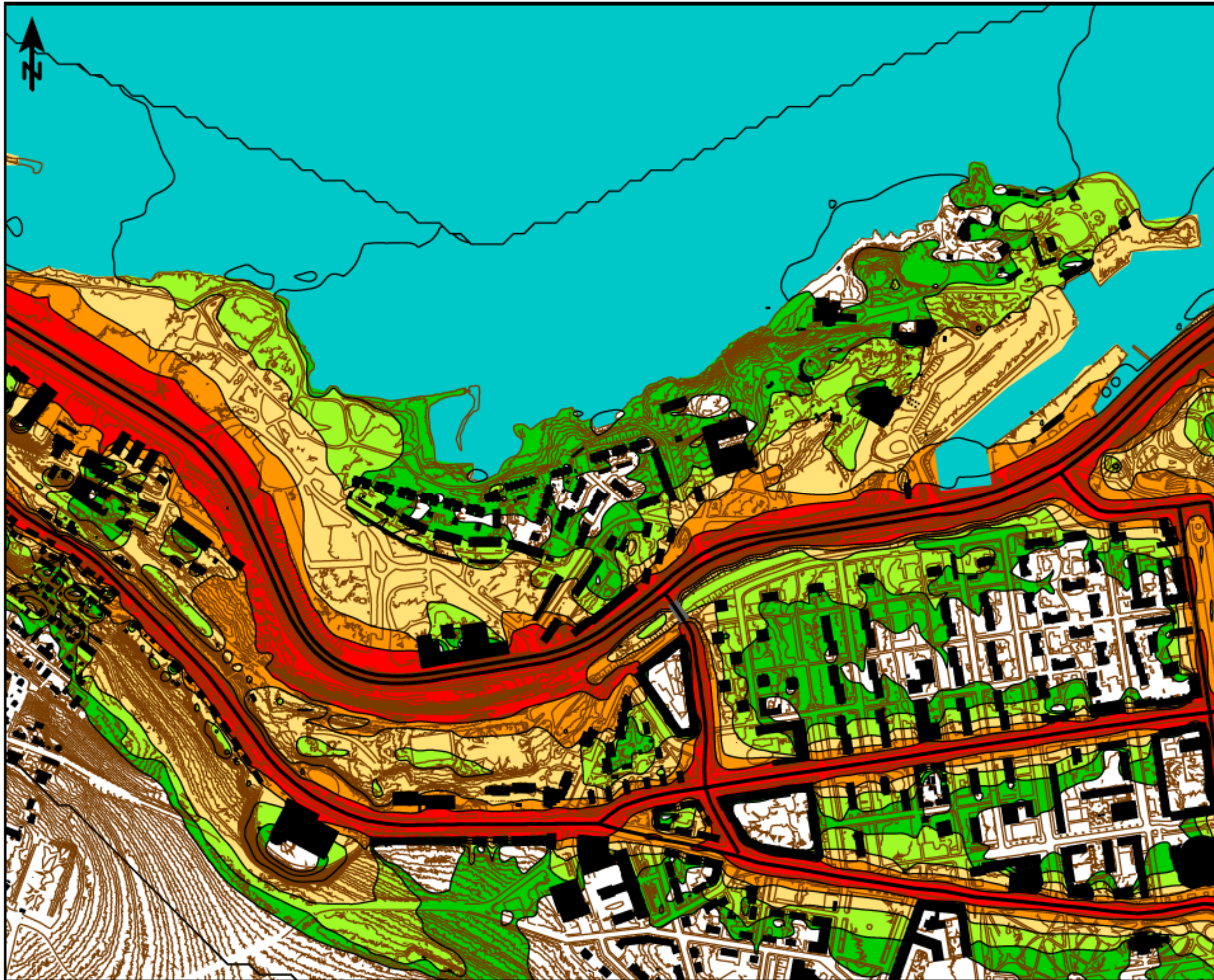
25.2.2010

Kartta 2/2



Keskiaänitaso L_{Aeq}
dB





Vt 12
Tampereen
Rantaväylä YVA

Melutasot
ennustetilanne 2030
päivä 7-22

Vaihtoehdot 0 ja 0+

Nykyinen
meluntorjunta

12.2.2010

Kartta 1/2

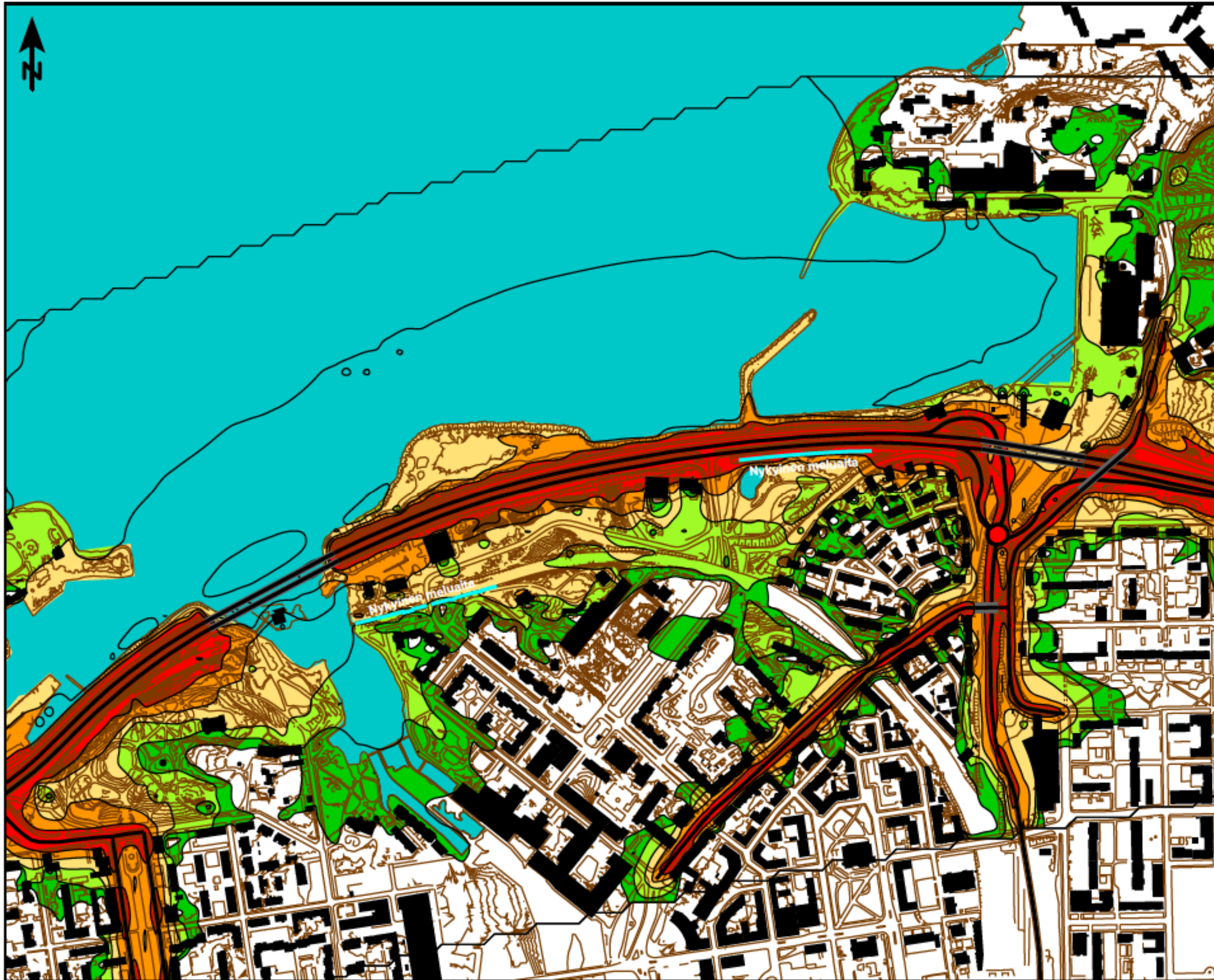


Keskiäänitaso L_{Aeq}
dB

	≤ 45
45 <	≤ 50
50 <	≤ 55
55 <	≤ 60
60 <	≤ 65
65 <	

1:5000

0 50 100 150 200
m



Vt 12
Tampereen
Rantaväylä YVA

Melutasot
ennustetilanne 2030
päivä 7-22

Vaihtoehdot 0 ja 0+

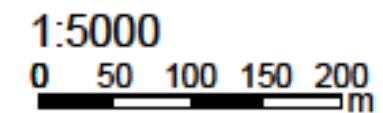
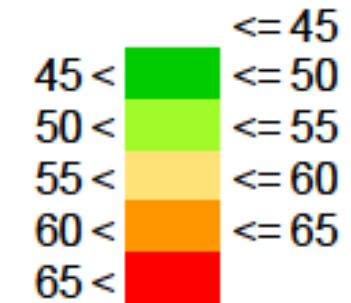
Nykyinen
meluntorjunta

12.2.2010

Kartta 2/2



Keskiäänitaso L_{Aeq}
dB





Vt 12
Tampereen
Rantaväylä YVA

Melutasot
ennustetilanne 2030
yö 22-7

Vaihtoehdot 0 ja 0+

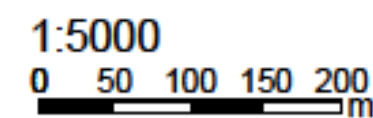
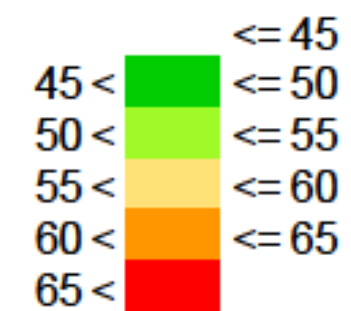
Nykyinen
meluntorjunta

12.2.2010

Kartta 1/2



Keskiäänitaso L_{Aeq}
dB





Vt 12
Tampereen
Rantaväylä YVA

Melutasot
ennustetilanne 2030
yö 22-7

Vaihtoehdot 0 ja 0+

Nykyinen
meluntorjunta

12.2.2010

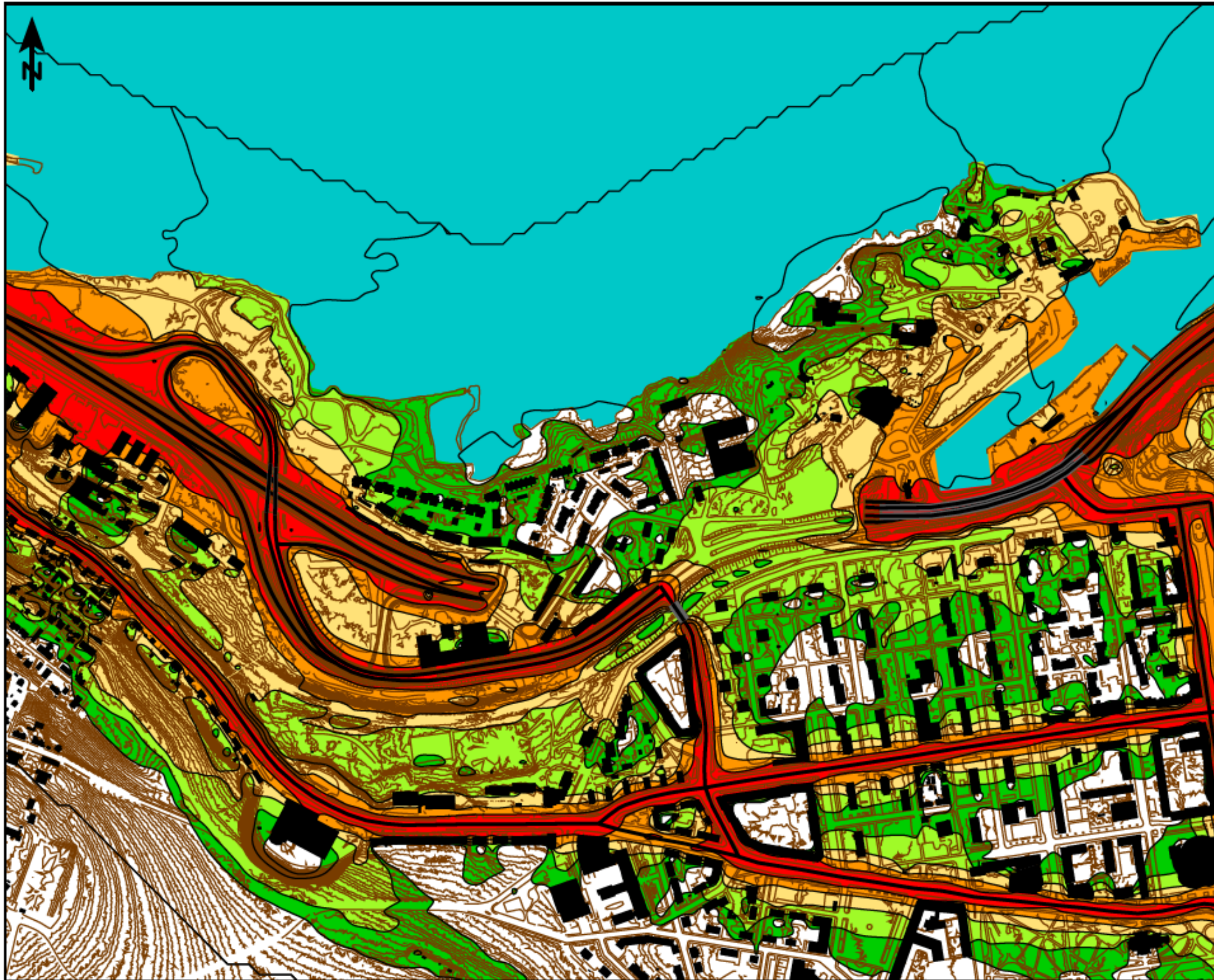
Kartta 2/2



Keskiäänitaso L_{Aeq}
dB

≤ 45	Light green	≤ 45
$45 <$	Green	≤ 50
$50 <$	Yellow-green	≤ 55
$55 <$	Yellow	≤ 60
$60 <$	Orange	≤ 65
$65 <$	Red	

1:5000
0 50 100 150 200 m



Vt 12
Tampereen
Rantaväylä YVA

Melutasot
ennustetilanne 2030
päivä 7-22

Vaihtoehto 1

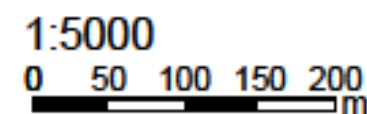
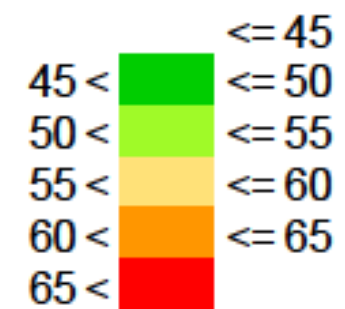
Nykyinen
meluntorjunta

15.2.2010

Kartta 1/2



Keskiäänitaso L_{Aeq}
dB





Vt 12
Tampereen
Rantaväylä YVA

Melutasot
ennustetilanne 2030
päivä 7-22

Vaihtoehto 1

Nykyinen
meluntorjunta

16.2.2010

Kartta 2/2



Keskiäänitaso L_{Aeq}
dB

≤ 45	≤ 45
45 <	≤ 50
50 <	≤ 55
55 <	≤ 60
60 <	≤ 65
65 <	

1:5000
0 50 100 150 200
m



Vt 12
Tampereen
Rantaväylä YVA

Melutasot
ennustetilanne 2030
yö 22-7

Vaihtoehto 1

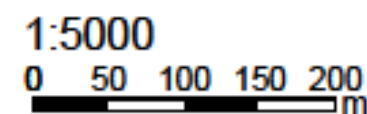
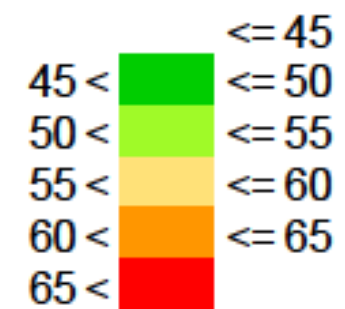
Nykyinen
meluntorjunta

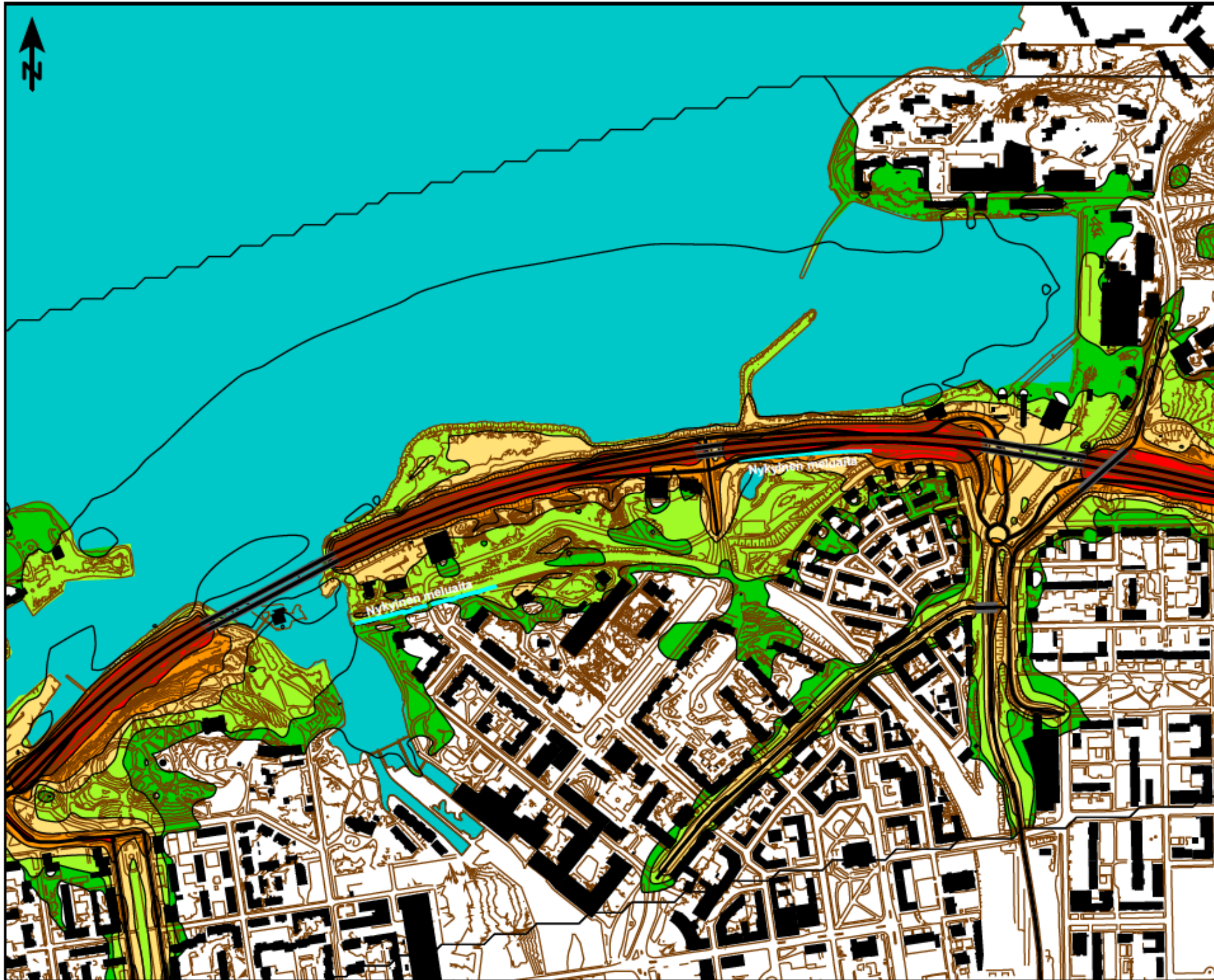
15.2.2010

Kartta 1/2



Keskiäänitaso L_{Aeq}
dB





Vt 12
Tampereen
Rantaväylä YVA

Melutasot
ennustetilanne 2030
yö 22-7

Vaihtoehto 1

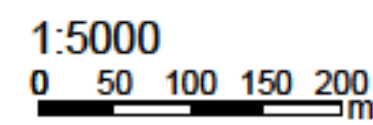
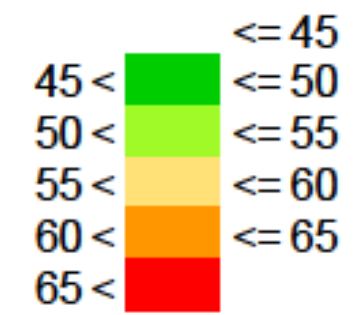
Nykyinen
meluntorjunta

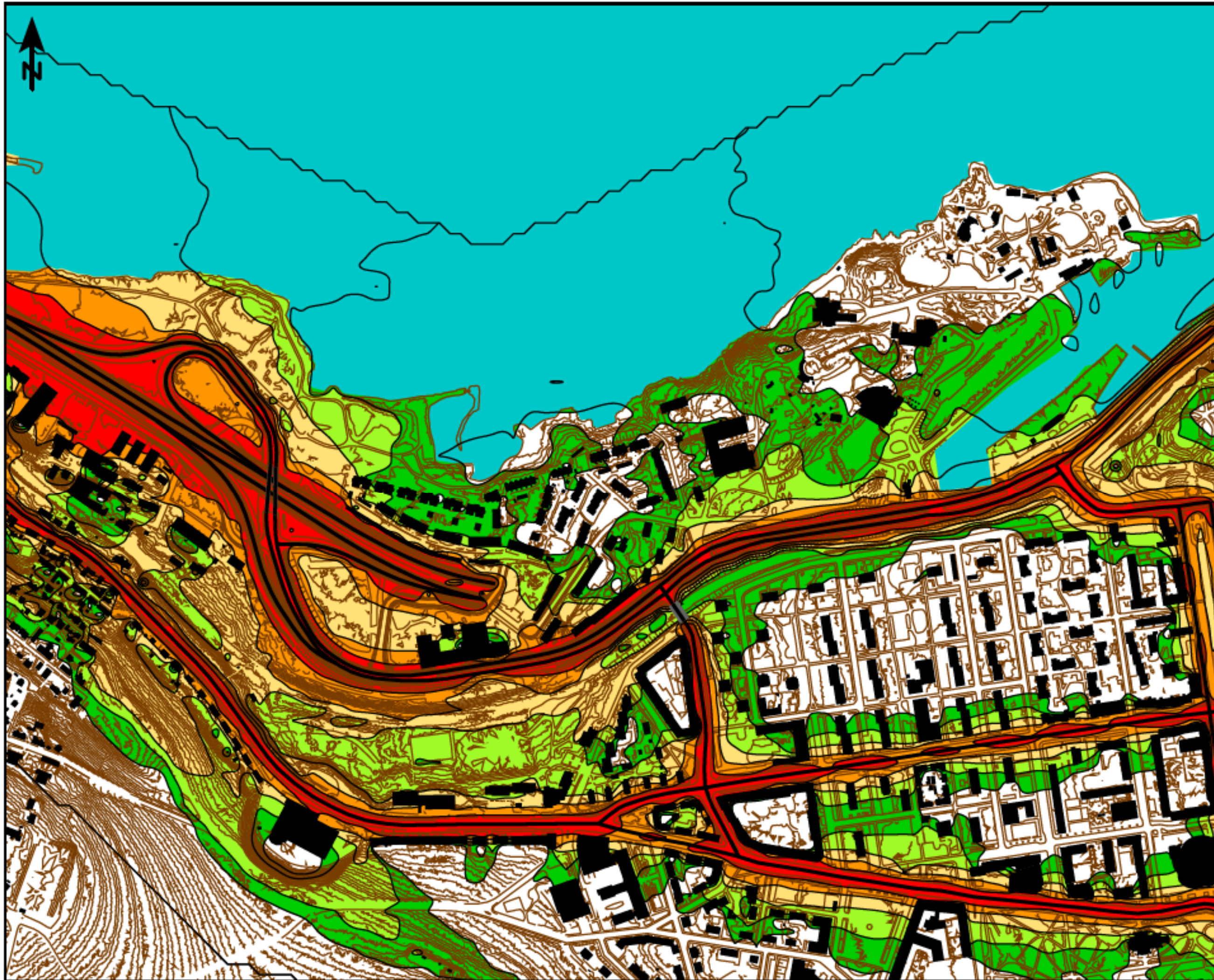
16.2.2010

Kartta 2/2



Keskiäänitaso L_{Aeq}
dB





Vt 12
Tampereen
Rantaväylä YVA

Melutasot
ennustetilanne 2030
päivä 7-22

Vaihtoehto 2

Nykyinen
meluntorjunta

16.2.2010

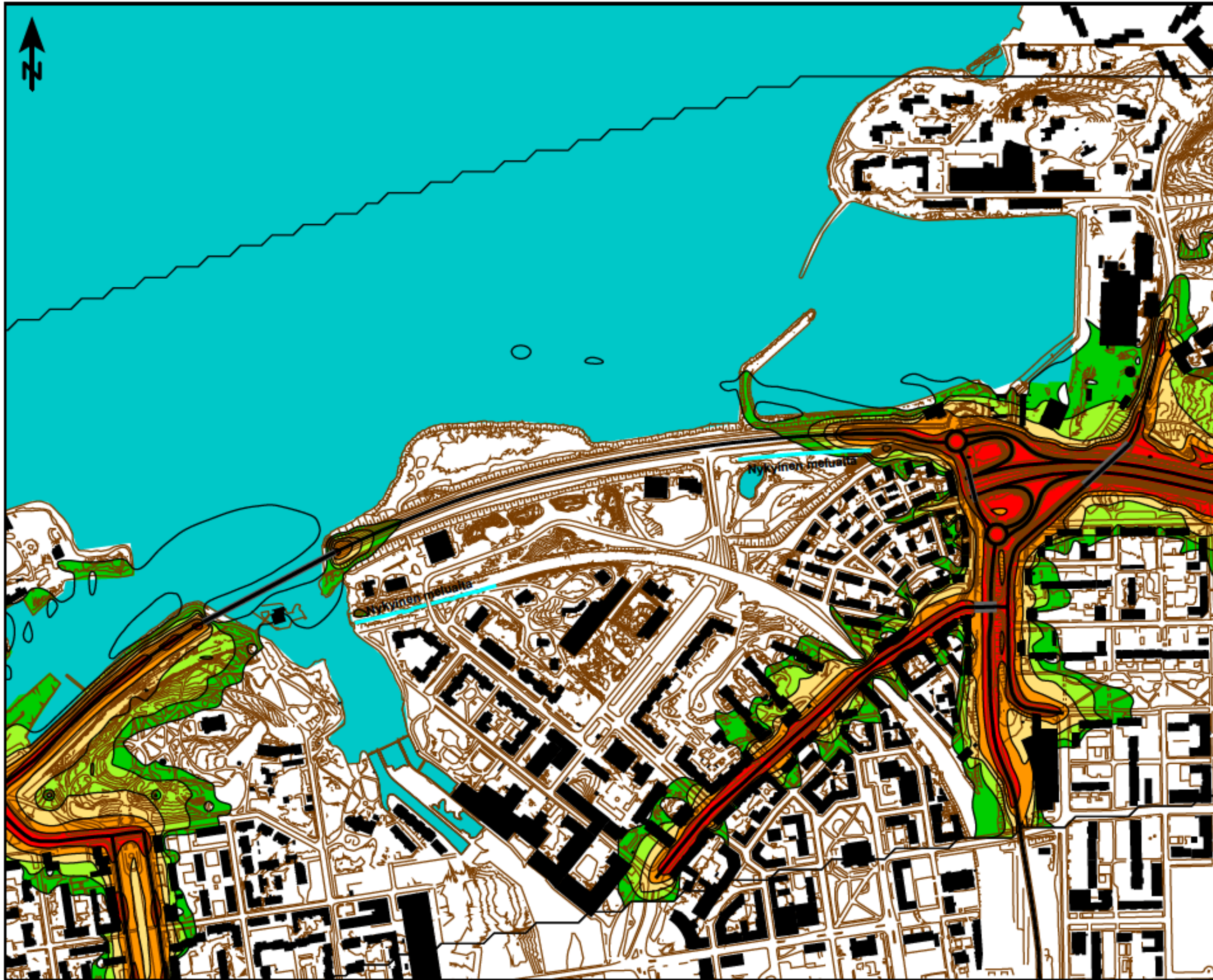
Kartta 1/2



Keskiäänitaso L_{Aeq}
dB

	≤ 45
45 <	≤ 50
50 <	≤ 55
55 <	≤ 60
60 <	≤ 65
65 <	

1:5000
0 50 100 150 200
m



Vt 12
Tampereen
Rantaväylä YVA

Melutasot
ennustetilanne 2030
päivä 7-22

Vaihtoehto 2

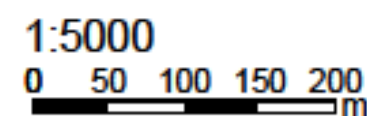
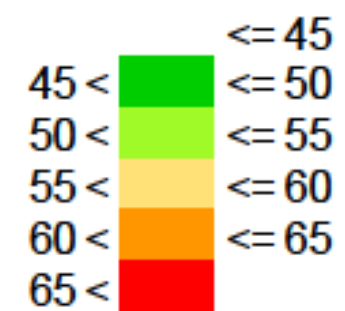
Nykyinen
meluntorjunta

16.2.2010

Kartta 2/2



Keskiäänitaso L_{Aeq}
dB





Vt 12
Tampereen
Rantaväylä YVA

Melutasot
ennustetilanne 2030
yö 22-7

Vaihtoehto 2

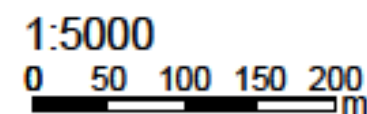
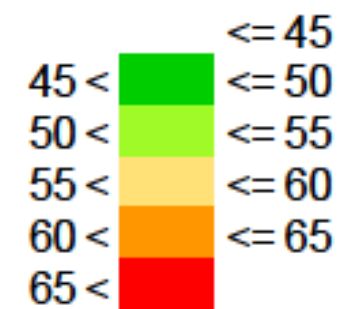
Nykyinen
meluntorjunta

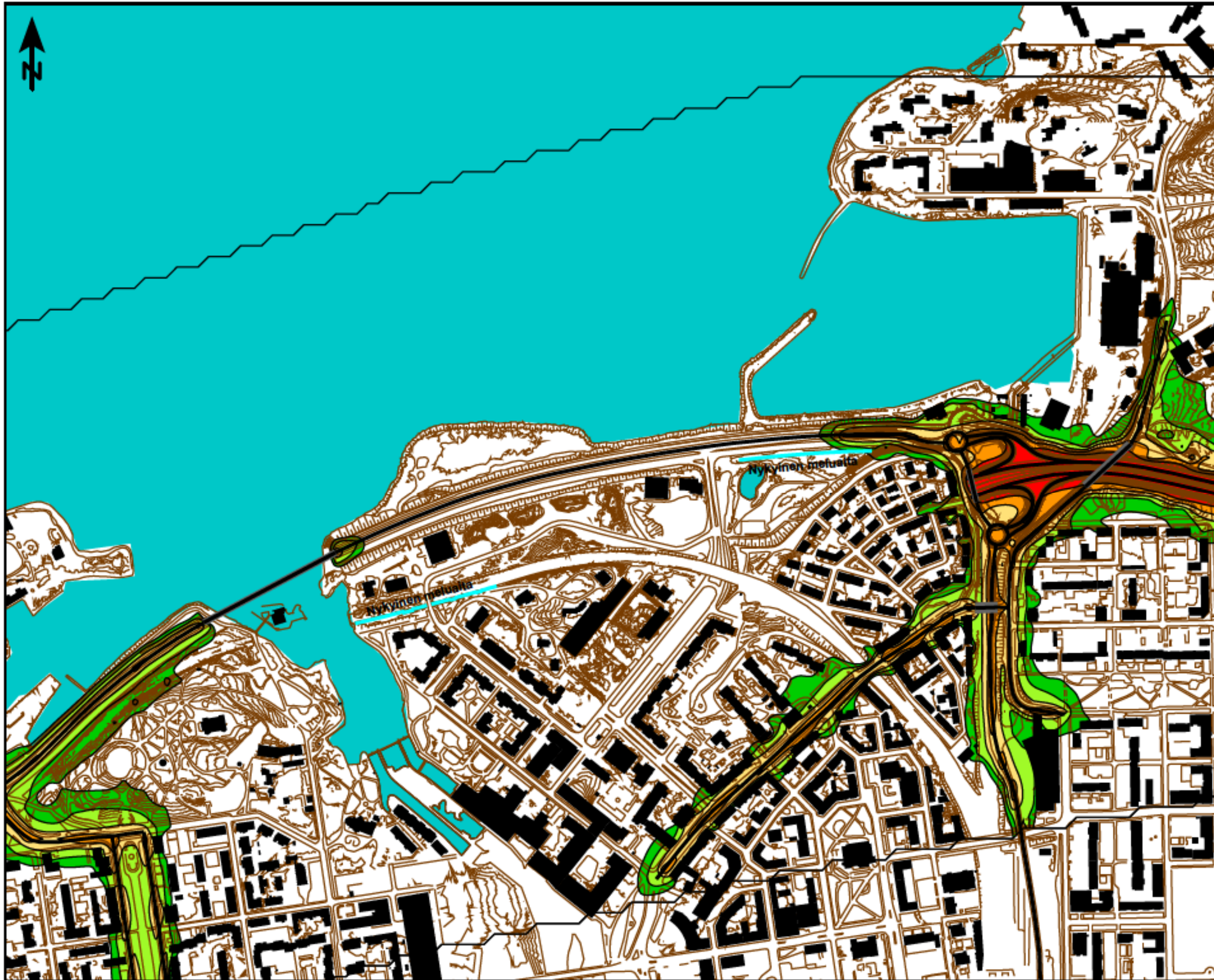
16.2.2010

Kartta 1/2



Keskiäänitaso L_{Aeq}
dB





Vt 12
Tampereen
Rantaväylä YVA

Melutasot
ennustetilanne 2030
yö 22-7

Vaihtoehto 2

Nykyinen
meluntorjunta

16.2.2010

Kartta 2/2



Keskiäänitaso L_{Aeq}
dB

