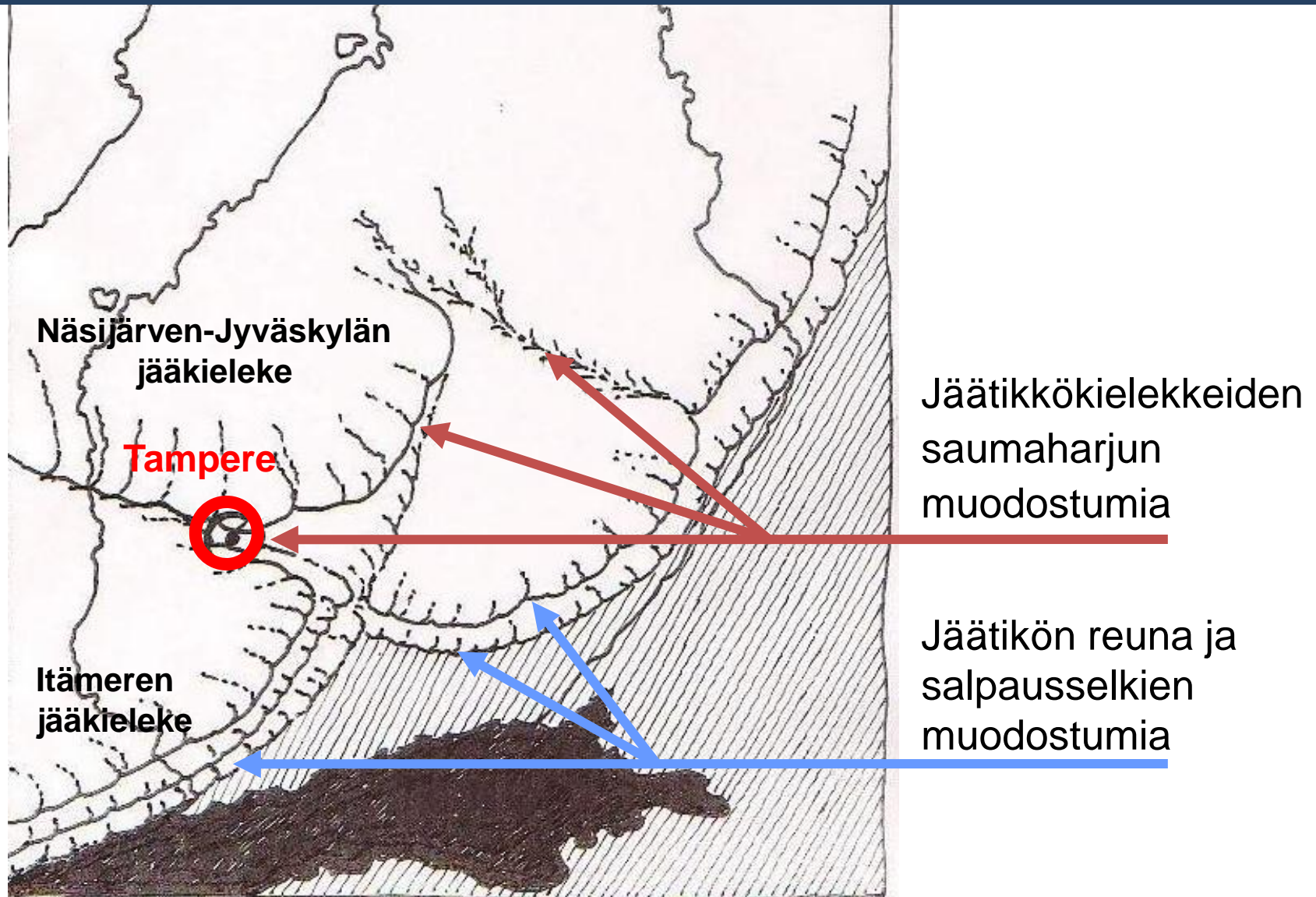


Pispalan harjun muinaisrantaatarkastelu

6.2.2012, Jouko Seppänen



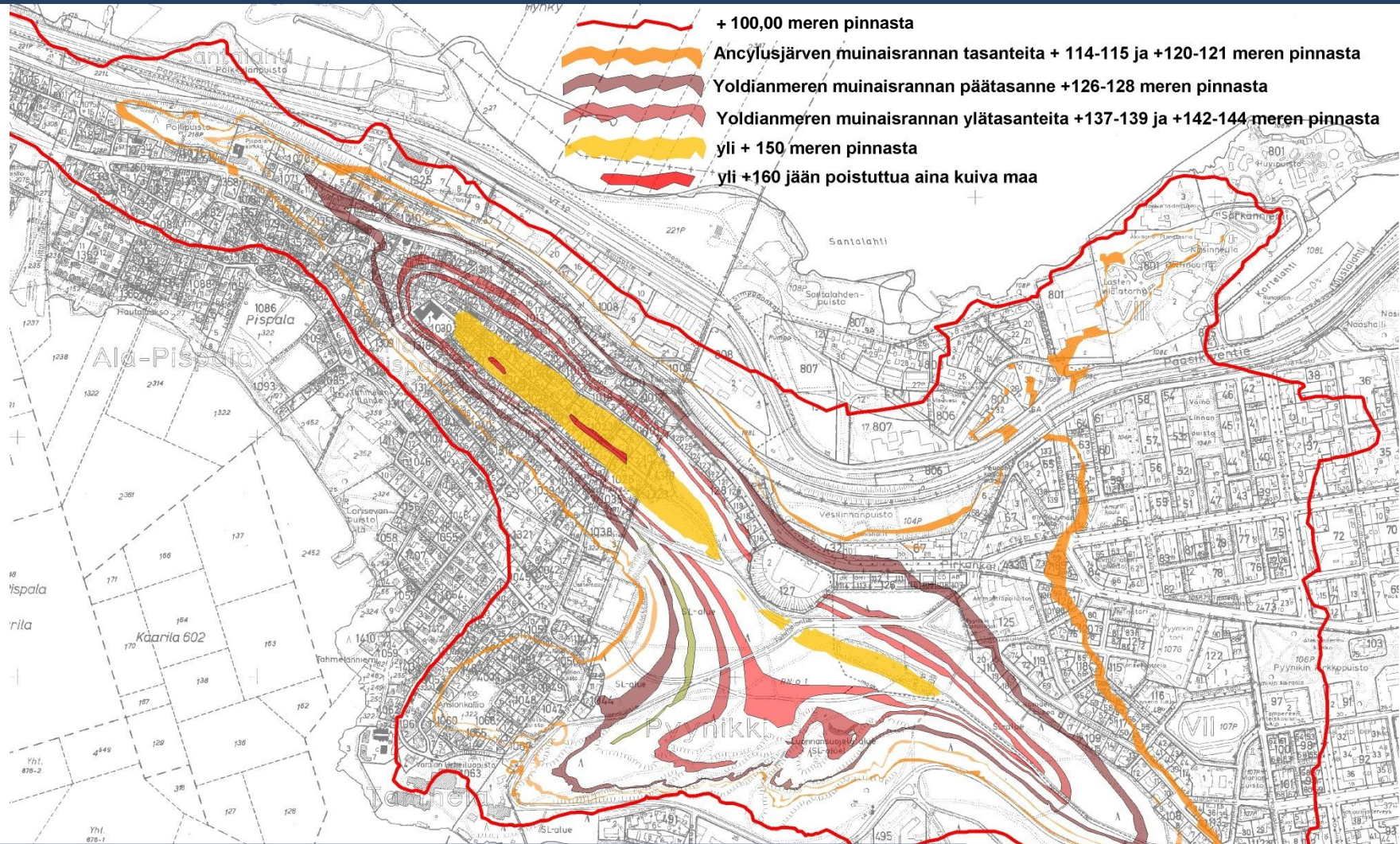
Pispalan harju on osa pitkää jäätikkökielekkeiden välissä muodostunutta saumaharjujaksoa, joka poikkeaa selvästi eunamuodostumista eli salpausselistä



Kuva, Jouko Seppänen

Pälkäne-Kangasala-Tampere-Ylöjärvi saumaharjujonon muodostuminen

JÄÄKAUDEN JÄLKEISET MUINAISRANNAT PISPALAN-PYYNIKIN ALUEELLA



Yoldianmeri 11 590-10 800* (10 500 – 8 800, Tre geologia 1966) **vuotta sitten**

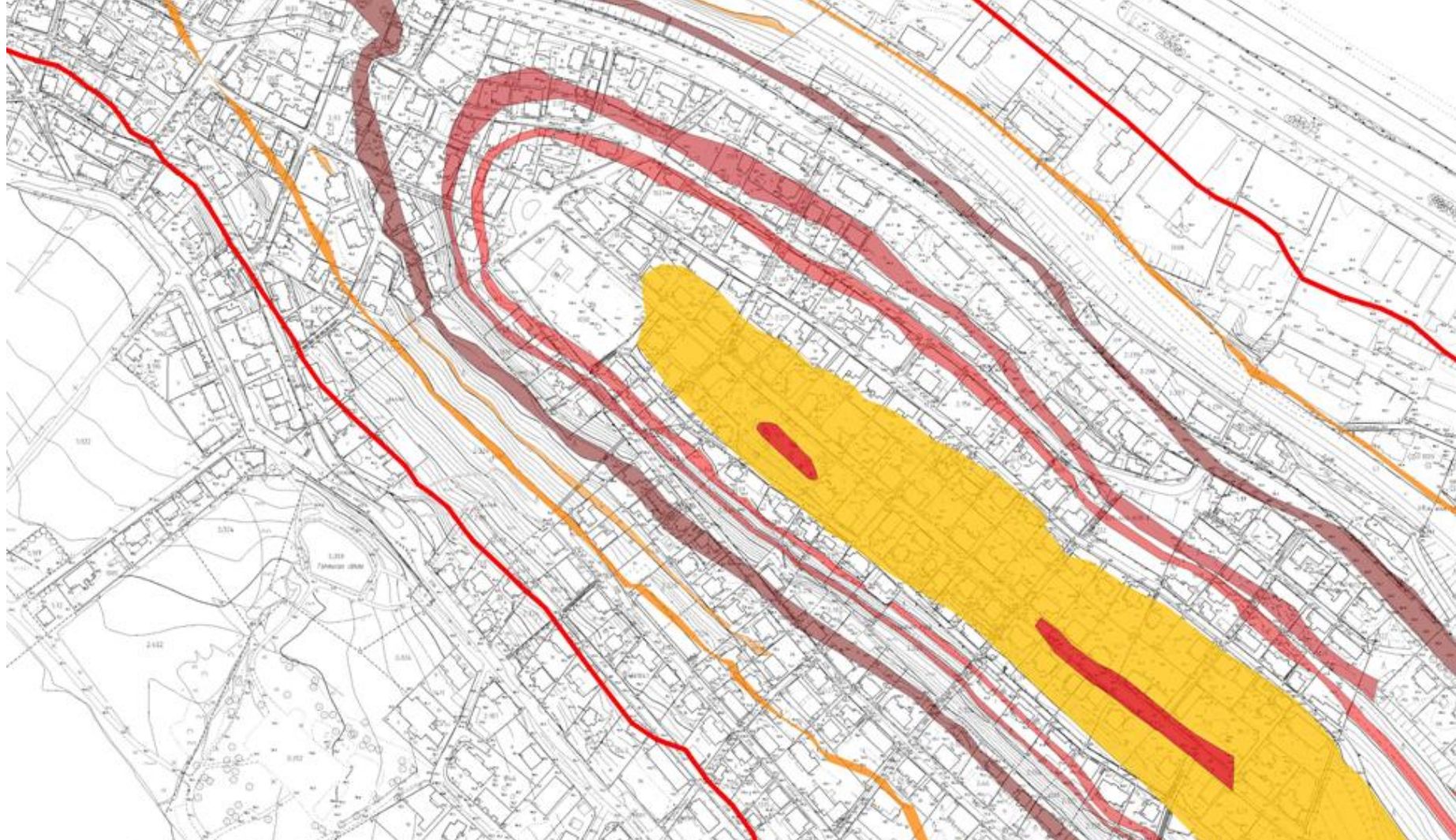
10 300 - 9 500 Bp, FENNIA, M Tikkanen, J Oksanen, 2002

Ancylusjärvi 10 800 –9 000* (8 800 – 7000 Tre geologia 1966) **vuotta sitten**

9 500 - 8 000 Bp, FENNIA, M Tikkanen, J Oksanen, 2002



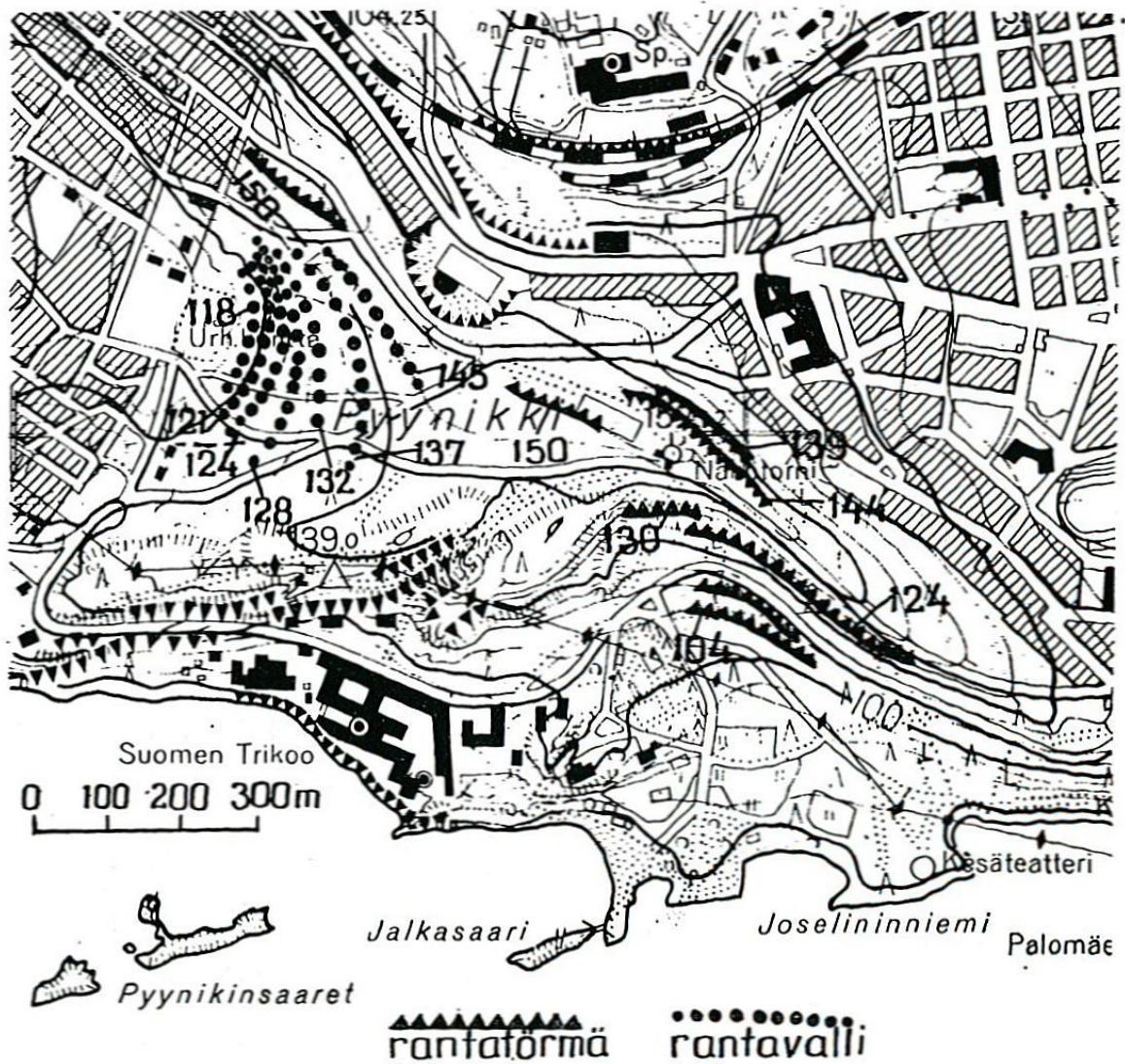
*) Geologinen tutkimuskeskus GTK; Esihistorian pauloissa, www.esihistorianpauloissa.net/



Yksityiskohta Pispalasta

JÄÄKAUDEN JÄLKEISET MUINAISRANNAT PISPALA-PYYNIKKI

-  + 100,00 meren pinnasta
-  Ancyliusjärven muinaisrannan tasanteita + 114-115 ja +120-121 meren pinnasta
-  Yoldianmeren muinaisrannan päätasanne +126-128 meren pinnasta
-  Yoldianmeren muinaisrannan ylätasanteita +137-139 ja +142-144 meren pinnasta
-  yli + 150 meren pinnasta
-  yli +160 jään poistuttua aina kuiva maa



Kuva 49. Karttakuva eräistä Pyynikin harjun rantatörmistä ja -valleista. Tekstatut numerot tarkoittavat törmien ja vallien korkeuksia merenpinnan yläpuolella.

Pispalan harjun muinaisrantatarkastelu

Yhteenveto

6.2.2012, Jouko Seppänen

- Pispalan ja Pyynikin harjulla viimeisimmän jääkauden jälkeisten muinaismerien ja –järvien rantamuodostumia on nähtävissä useassa kohdin ja usealla eri korkeudella erityisesti Pyynikin harjun etelärinteellä. Harjun korkeuskäyrien suuntaisia tasanteita on nähtävissä Pispalankin puolella. 1910-luvulla alkanut laajamittaisempi rakentaminen on muokannut harjurinnettä niin, ettei muinaisrantoja ole enää helppo havaita.
- Rinnekadun ja Mäkikadun alueilla, joissa ne kohtaavat Moreenikadun sekä siinä missä Pispalan valtatie ja Uittokuja kohtaavat, on 1770-luvun kartan mukaan ollut harjun muodostumisesta jääneet kivikkoiset mäentörmät, joita Pispalan valtatie edeltänyt kulkuväylä oli kiertänyt. Nämä kivialueet on hajotettu rautatien tultua osaksi rautatien paikalta 1880-luvun lopussa etelämmäksi siirrettyä Pispalan kulkuväylää, osaksi ratatyömaata ja osaksi Pispalan rakentamista.
- Pispalan valtatie todennäköisesti on alun perin kulkenut yoldianmeren muinaisrannan muodostamaa routimatonta ”tiepohjaa” pitkin.
- Susikolunpuisto on todennäköisesti jäänyt rakentamatta koska se on ollut hyvin jyrkkä ja täynnä eri suuruisia jääkauden virrassa pyöristyneitä kiviä. Paikka on ollut vaikea ottaa rakentamiskäyttöön saatikka viljeltäväksi. Susikolunpuiston ”pirunpelto” tai ”hiidenpelto” on jääkauden aikainen jään alla kulkeneen jäätikkövirran lajittelema kivimuodostelma.
- Susikolunpuisto omaa luonnonmuistomerkin ominaispiirteet ja siksi sen säilyttäminen on perusteltua.
- Pispalan harjulla oleva Vesisäiliönmäki yksi Pispalan pyykkimettistä on heti jääkauden väistyttyä ollut juuri ja juuri muinaismerestä esiin pistänyt saari. Kohta sijaitsee korkeudella +160 m meren pinnasta, jota on pidetty Tampereen seudulla tuon ensimmäisenä kuivaksi jääneen alueen korkeustasona.

Luonnonmuistomerkit

Luonnonsuojelulain mukaan (23 §) "puu, puuryhmä, siirtolohkare tai muu niitä vastaava luonnonmuodostuma, jota sen kauneuden, harvinaisuuden, maisemallisen merkityksen, tieteellisen arvon tai muun vastaavan syyn vuoksi on aihetta erityisesti suojella, **voidaan** määrätä rauhoitetuksi luonnonmuistomerkkinä".

Luonnonmuistomerkin rauhoittaminen

Luonnonmuistomerkin rauhoittamisesta päättää yksityismaalla kunta alueen omistajan hakemuksesta tai suostumuksella. Valtion maalla päätöksen tekee se viranomainen tai laitos, jonka hallinnassa olevalla alueella luonnonmuistomerkki sijaitsee.

ELY-keskuksen alueella luonnonmuistomerkkeinä on rauhoitettu pääasiassa yksittäisiä puita tai puuryhmiä ja joitakin siirtolohkareita.

<http://www.ymparisto.fi/default.asp?contentid=32741&lan=fi>

(katso Luonnonsuojelulaki ja Maa-aineslaki)