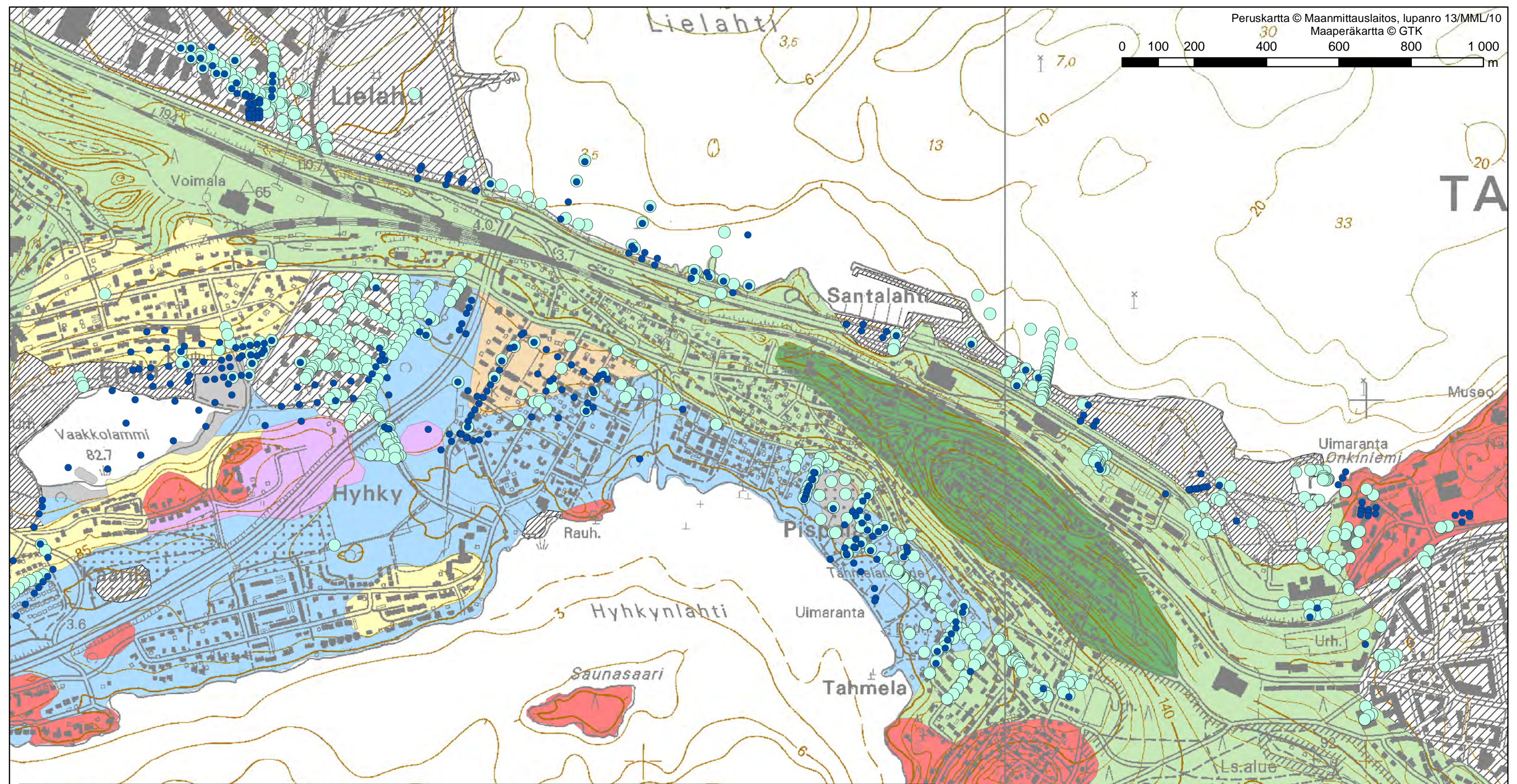


# Kartta-aineistoa

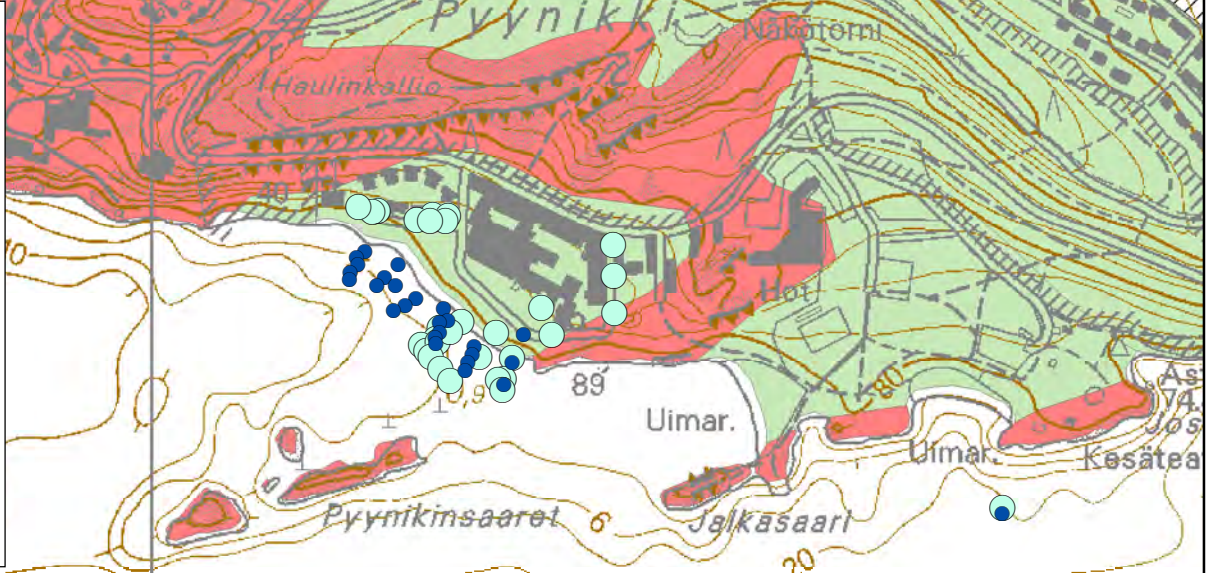




**BaltCICA Tampere**  
**Savi- ja silttikerrokset**

• Savi	Lohkareita (Lo)	liejuinen Hieta (karkea) (LjHt)	Saraturve (Ct)
• Siltti	Kiviä (Ki)	hieno Hieta (HHt)	Turvetuotantoalue (Tu)
	Hiekkamoreeni (Mr); Soramoreeni (SrMr)	liejuinen hieno Hieta (LjHHt)	Lieju (Lj)
	Hienoainemoreeni (HMr)	Hiesu (Hs)	Vesi (Ve)
<b>1:20 000 maaperäkartoitus</b>	Sora (Sr)	Liejuhiesu (LjHs)	Täytemaa (Ta)
Kalliomaa (Ka)	Hiekka (HK)	Savi (Sa)	Kartoittamaton (0)
Rapakallio (RpKa)	liejuinen Hiekka (LjHk)	Liejusavi (LjSa)	
Rakka (RaKa)	karkea Hieta (KHt)	Rahkaturve (St)	

Näsijärvi +95,4  
Pyhäjärvi +77,2

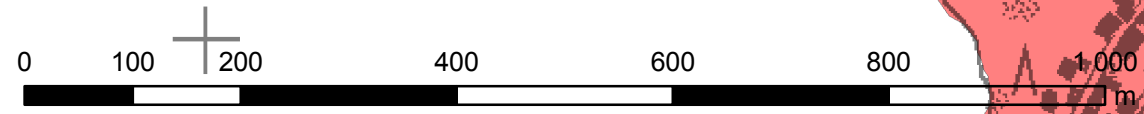
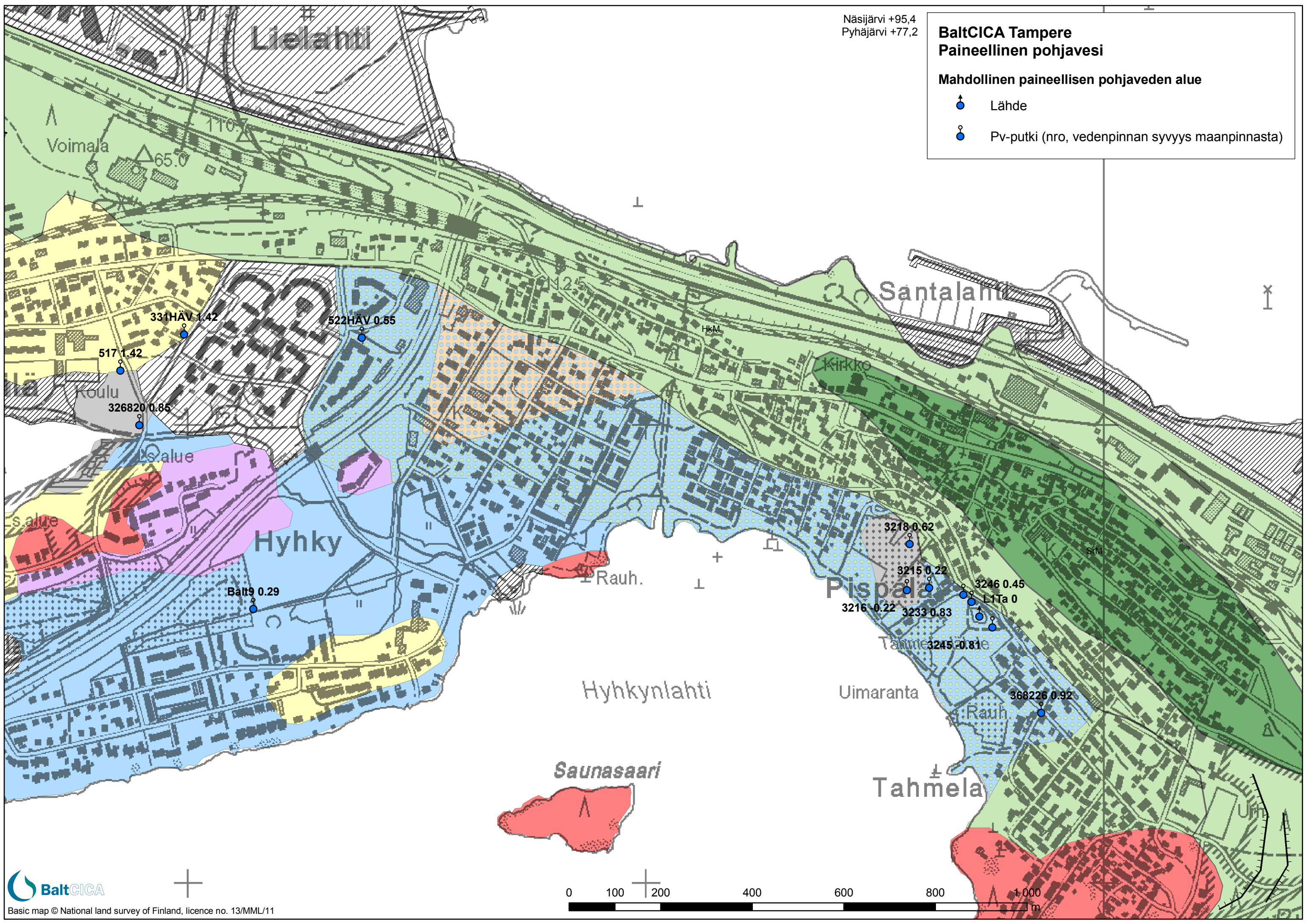


Näsijärvi +95,4  
Pyhäjärvi +77,2

### BaltCICA Tampere Paineellinen pohjavesi

Mahdollinen paineellisen pohjaveden alue

- ▲ Lähde
- Pv-putki (nro, vedenpinnan syvyys maanpinnasta)

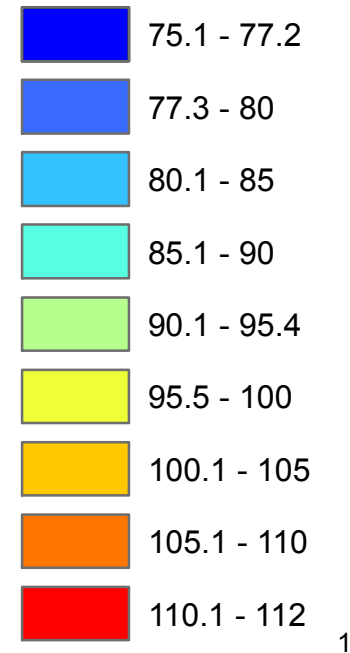


Näsijärvi +95,4  
Pyhäjärvi +77,2

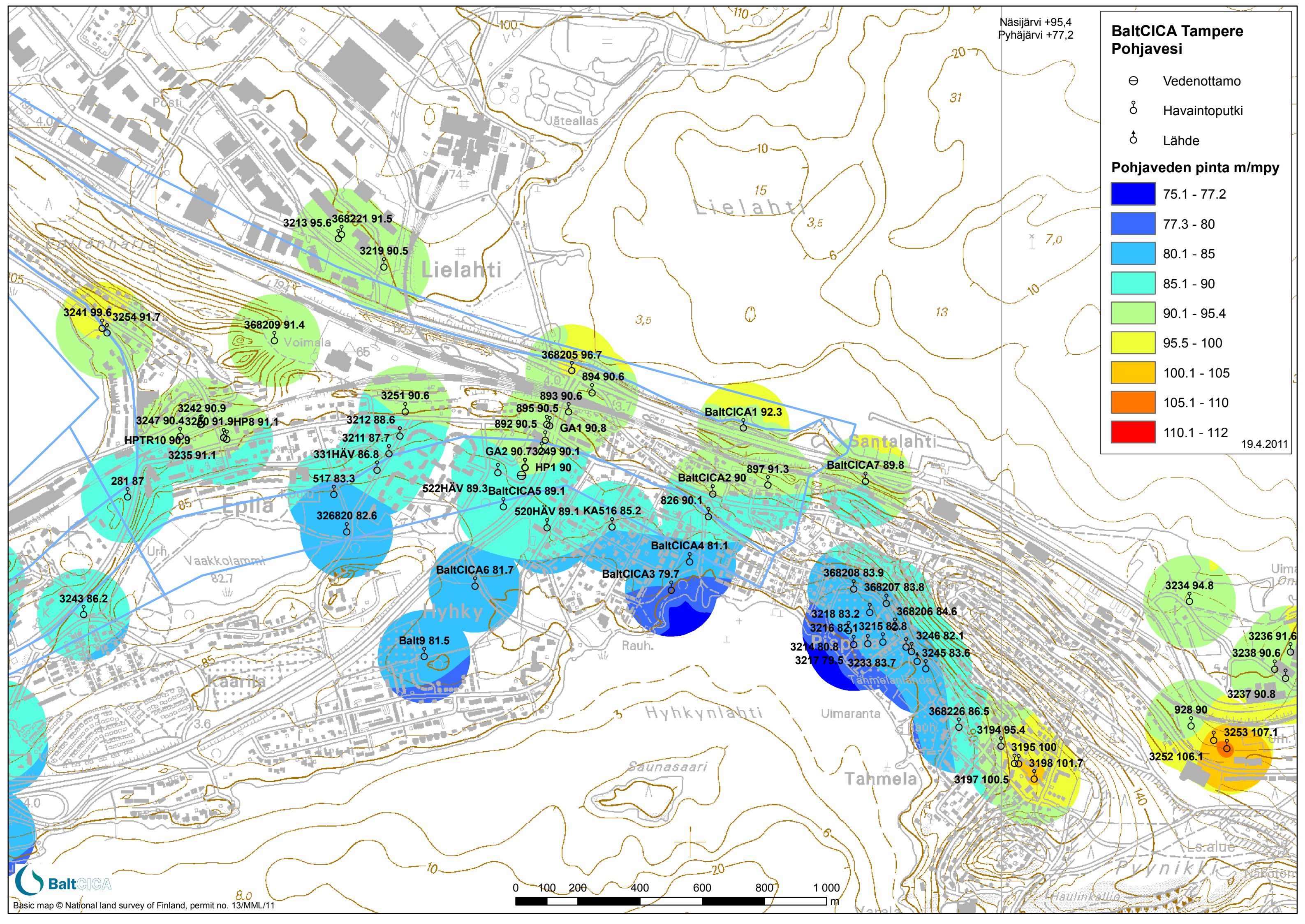
### BaltCICA Tampere Pohjavesi

- ⊖ Vedenottamo
- ⊕ Havaintoputki
- ⊕ Lähde

### Pohjaveden pinta m/ppy



19.4.2011




**BaltCICA Tampere**  
**Yhdistetty moreeni- ja kalliopinta**

Yhdistetty moreeni- ja kalliopinta m/mpy

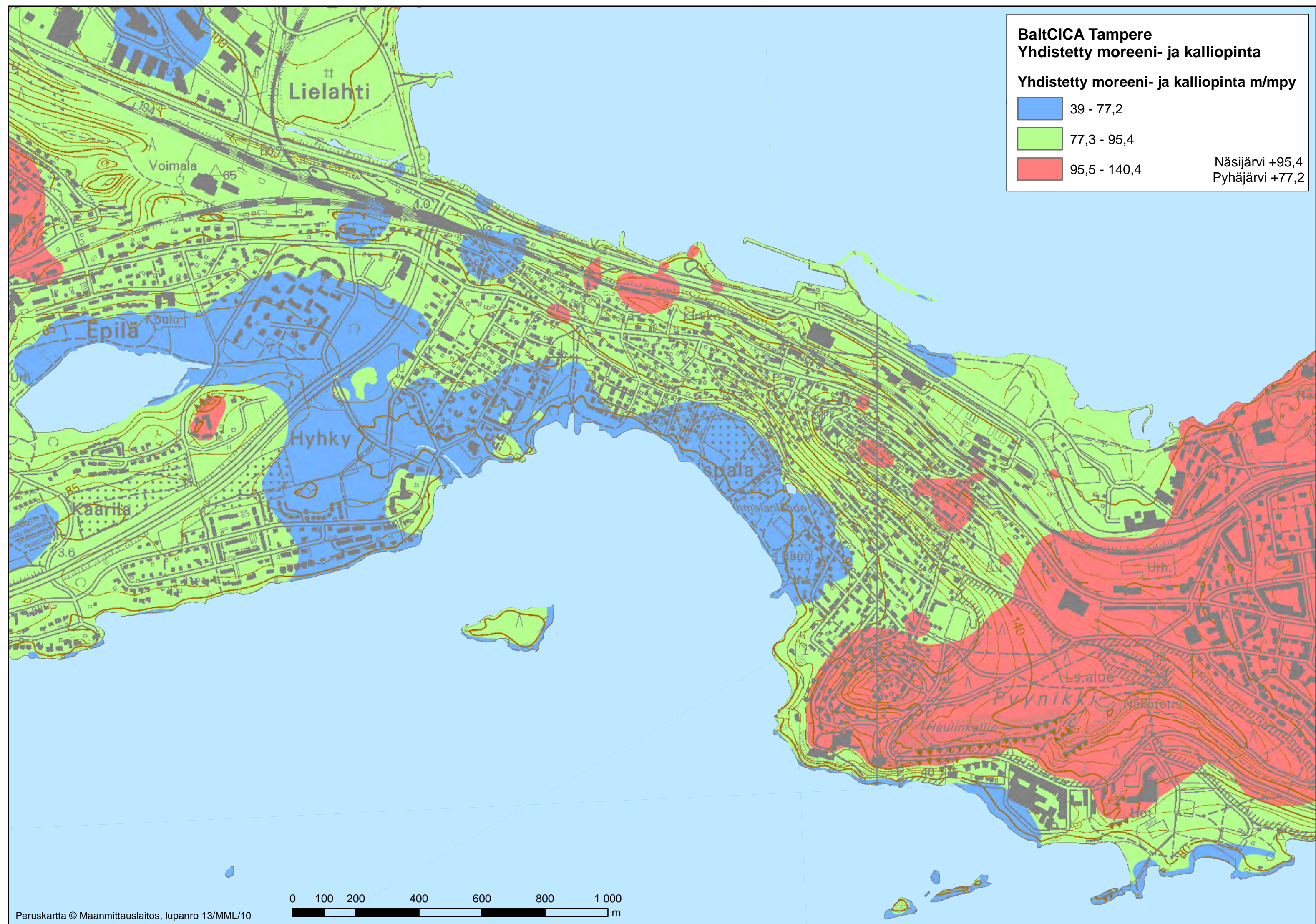
 39 - 77,2

 77,3 - 95,4

 95,5 - 140,4

Näsijärvi +95,4

Pyhäjärvi +77,2



0 100 200 400 600 800 1 000

m

# BaltCICA Tampere Kalliopintamalli

— Kalliopinnan korkeuskäyrä m/mpy

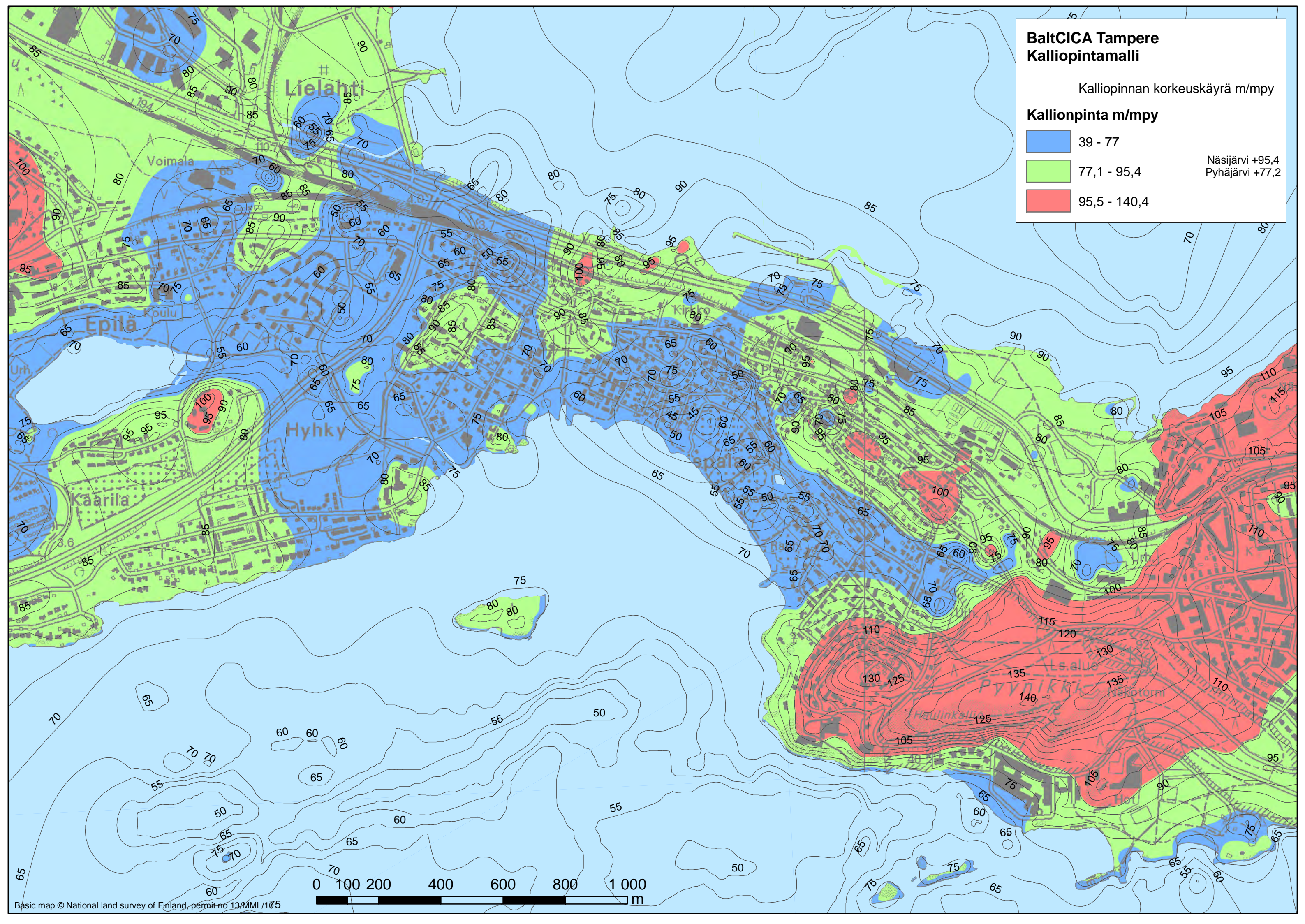
## Kallionpinta m/mpy

39 - 77

77,1 - 95,4

95,5 - 140,4

Näsijärvi +95,4  
Pyhäjärvi +77,2



**BaltCICA Tampere  
Kalliopintamalli**

Näsijärvi +95,4  
Pyhäjärvi +77,2

**Kalliopisteet**

- + Kairaus
- ▲ Painovoimaluotaus
- Kalliopaljastuma/kallioma

**Kalliopinta m/mpy**

	39,3 - 55		95,5 - 105
	55,1 - 77,2		105,1 - 115
	77,3 - 90		115,1 - 130
	90,1 - 95,4		130,1 - 140,3

