



PISPALA teemakarttoja

20.02.2012

TAMPEREEN KAUPUNKI
Kaupunkiympäristön kehittäminen
Maankäytön suunnittelu

PISPALA

TEEMAKARTTOJA

SISÄLLYSLUETTELO

OTE PIRKANMAAN 1. MAAKUNTAKAAVASTA (29.3.2007)

OTE TAMPEREEN KANTAKAUPUNGIN YLEISKAAVASTA (12.12.2000)

OTE TAMPEREEN KANTAKAUPUNGIN YLEISKAAVAN VIHERVERKOSTA
SEKÄ OTE TAMPEREEN KESKUSTAN OSAYLEISKAAVASTA (4.1.1995)

OTE SANTALAHDEN OSAYLEISKAAVASTA (8.5.2008)

OTE TAMPEREEN KANTAKAUPUNGIN YMPÄRISTÖ- JA
MAISEMASELVITYKSESTÄ

AJANTASA-ASEMAKAAVA JA YLEISTARKASTELUALUE

MAANOMISTUS

MAAPERÄ

KORKEUSTASOT

RINTEET

ASEMAKAAVALLINEN SEKÄ KIRKKOLAKIIN PERUSTUVA SUOJELU

VIHERALUEIDEN HOITOLUOKAT

RADON

JOHTOLINJAT

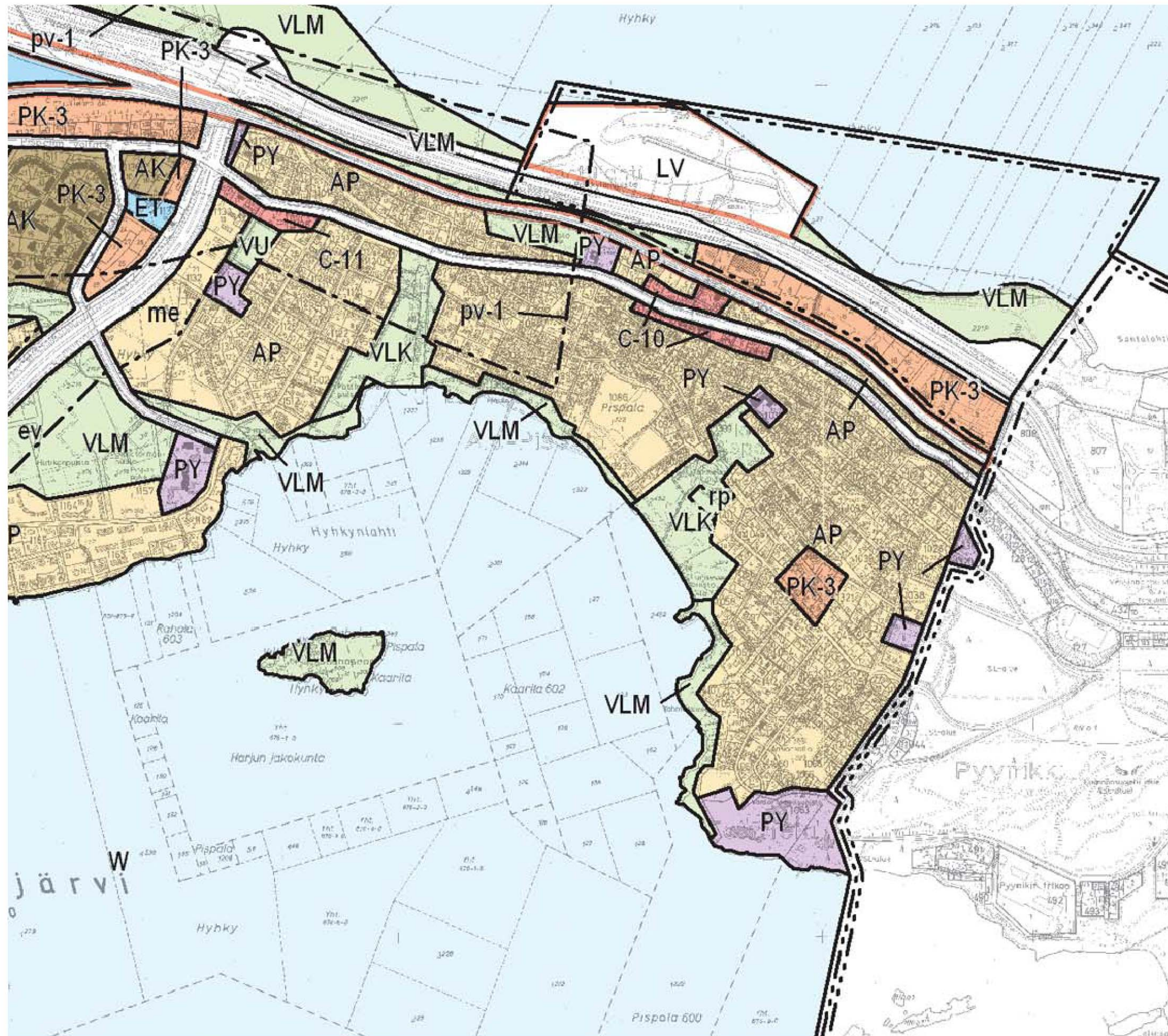
PALVELUT JA NÄHTÄVYYDET

Tietolähteet:

Pirkanmaan 1. maakuntakaava
Tampereen kantakaupungin yleiskaava
Tampereen keskustan osayleiskaava
Santalahden osayleiskaava
Tampereen kantakaupungin ympäristö- ja maisemaselvitys
Tampereen kaupungin paikkatietoaineisto
YJK -järjestelmä
Tilastokeskuksen toimipaikkarekisteri

PISPALA

OTE TAMPEREEN KANTAKAUPUNGIN YLEISKAAVASTA



MAANKÄYTTÖ
27.5.1998

- | | |
|-------------|---|
| AP | PIENTALOVALTAINEN ASUNTOALUE |
| C-10 | PAIKALLISKESKUSTOIMINTOJEN ALUE |
| PY | JULKISTEN PALVELUJEN JA HALLINNON ALUE |
| PK-3 | PALVELUVALTAISEN YRITYS-TOIMINNAN ALUE |
| VLK | KAUPUNKIPUISTOKSI VARATTU LÄHIVIRKISTYSALUE |
| VLM | MAISEMAN- JA LUONNONHOITO-ALUEEKSI VARATTU LÄHIVIRKISTYS-ALUE, KUTEN RANTA, VESISTÖN SUOJA-ALUE, HARJU, RINNE, MAISEMAPELTO TAI -NIITTY |
| rp | PALSTAVILJELYALUEEKSI VARATTU ALUEEN OSA |
| pv-1 | VEDENHANKINTAA VARTEN TÄRKEÄ POHJAVESIALUE |
| --- | YLEISKAAVA-ALUEEN RAJA |
| - · - · - | VAHVISTETTAVA YLEISKAAVA-ALUEEN RAJA |

**SUOJELLUT, SUOJELTAVAKSI TAR-
KOITETUT JA MERKITTÄVÄT KOH-
TEET JA ALUEET**

Kartta 2, Viherverkko ja suojelu

■ M MUINAISMUISTOKOhteet

M1 PISPA

Kivikautinen asuinpaikka II-III.
Ala-Pispalan kaupunginosa, kortteli 1200, tl
RN:o2452 Pk 2123 09 TAMPERE

M9 TAHMELAN LÄHDE

Uhrilähde II
Tahmelan kaupunginosa, Kannaksenkatu, tl RN:o -
Pk 2123 09 TAMPERE

M48 PISPALAN BUNKKERIT

Historiallisen ajan kiinteä muinaisjäännös, museovi-
rasto 1987

■ L LUONNONSUOJELUKOhteet

L7. Kynäjalava, Tahmela

□ N ARVOKKAAT KASVIALUEET

** arvokas suojelukohde, jossa on monipuol-
ista kasvillisuutta ja eläimistöä

N14 Tahmelanlähde ja Lorisevanpuisto, Tahmela **
N15 Pispala

39 MERKITTÄVÄT VIHERALUEET

40. Hyhkyn ja Tahmelan rannat

**MERKITTÄVÄT RAKENNETUT KOH-
TEET JA ALUEET**

Suojelutilanne 1.7.1995

R230 213-1010-7 Pispalan haulitorni

K232 218-1071-7 Pispalan kirkko

R231 213-1015-26 Lauri Viidan museo

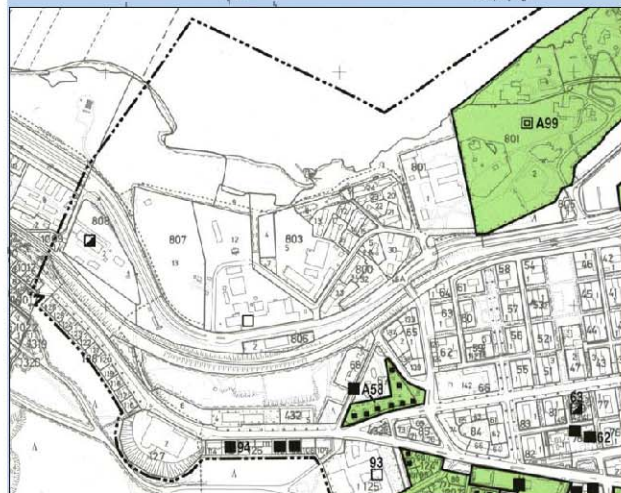
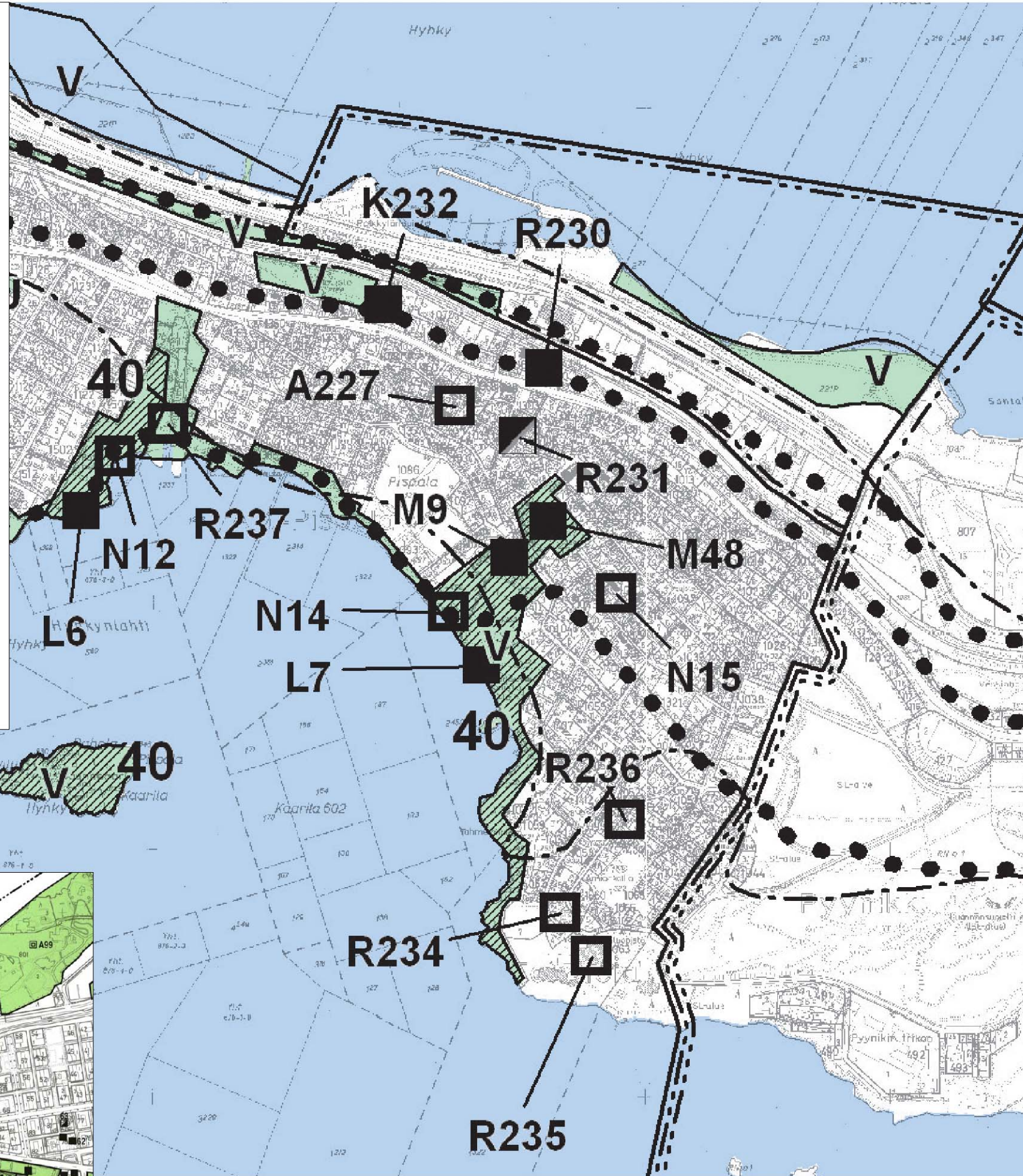
R234 215-1061-2 Junnolan talo

R235 215-1063-2 Varalan urheilupuisto

R236 215-1403-1 Asuintalo Suuruspäänkatu 12

R237 215 ja 207 Tukkitiet ja uittotunnit

A227 213,215,218 Pispala









PISPALA

OTE TAMPEREEN KANTAKAUPUNGIN YLEISKAAVASTA




VIHERVERKKO

27.5.1998

OTE TAMPEREEN KESKUSTAN OSAYLEISKAAVASTA

-  VIHERALUEENA SÄILYTETTÄVÄ ALUE
-  MERKITTÄVÄ VIHERALUEENA SÄILYTETTÄVÄ ALUE
- 39** MERKITTÄVÄN VIHERALUEEN NUMERO
- V** VIRKISTYSALUE
-  KEVYEN LIIKENTEEN PÄÄREITTI
-  ALUE, JOLLA RADONPITOISUUS ON YLI 400 Bq/m3
-  YLEISKAAVA-ALUEEN RAJA
-  VAHVISTETTAVA YLEISKAAVA-ALUEEN RAJA

SUOJELLUT, SUOJELTAVAKSI TARKOITETUT JA MERKITTÄVÄT KOhteet JA ALUEET

-  LAIN, ASETUKSEN ASEMAKAAVAN TAI MUUN SÄÄDÖKSEN PERUSTEELLA SUOJELTU KOHDE
-  KULTTUURIHISTORIALLISESTI, RAKENNUS-
TAITEELLISESTI TAI KAUPUNKIKUVALLISESTI
ERITTÄIN MERKITTÄVÄ KOHDE, JOKA ON
TARKOITETTU ASEMAKAAVAN TAI RAKEN-
NUSSUOJELULAIN NOJALLA SUOJELTAVAKSI
-  MERKITTÄVÄ KOHDE, JOTA KOSKEVISSA
TOIMENPITEISSÄ TULEE OTTAA HUOMIOON
SEN ARVO
- L** LUONNONSUOJELUKOHDE
- N** ARVOKAS KASVIALUE
- M** MUINAISMUISTOKOHDE
- R** MERKITTÄVÄ RAKENNUS
- K** KIRKKO
- 9** KOHDENUMERO

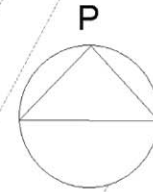
PISPALA

OTE SANTALAHDEN OSAYLEISKAAVASTA

KARTTA 1, MAANKÄYTTÖ

8.5.2008

0 100 200
metriä



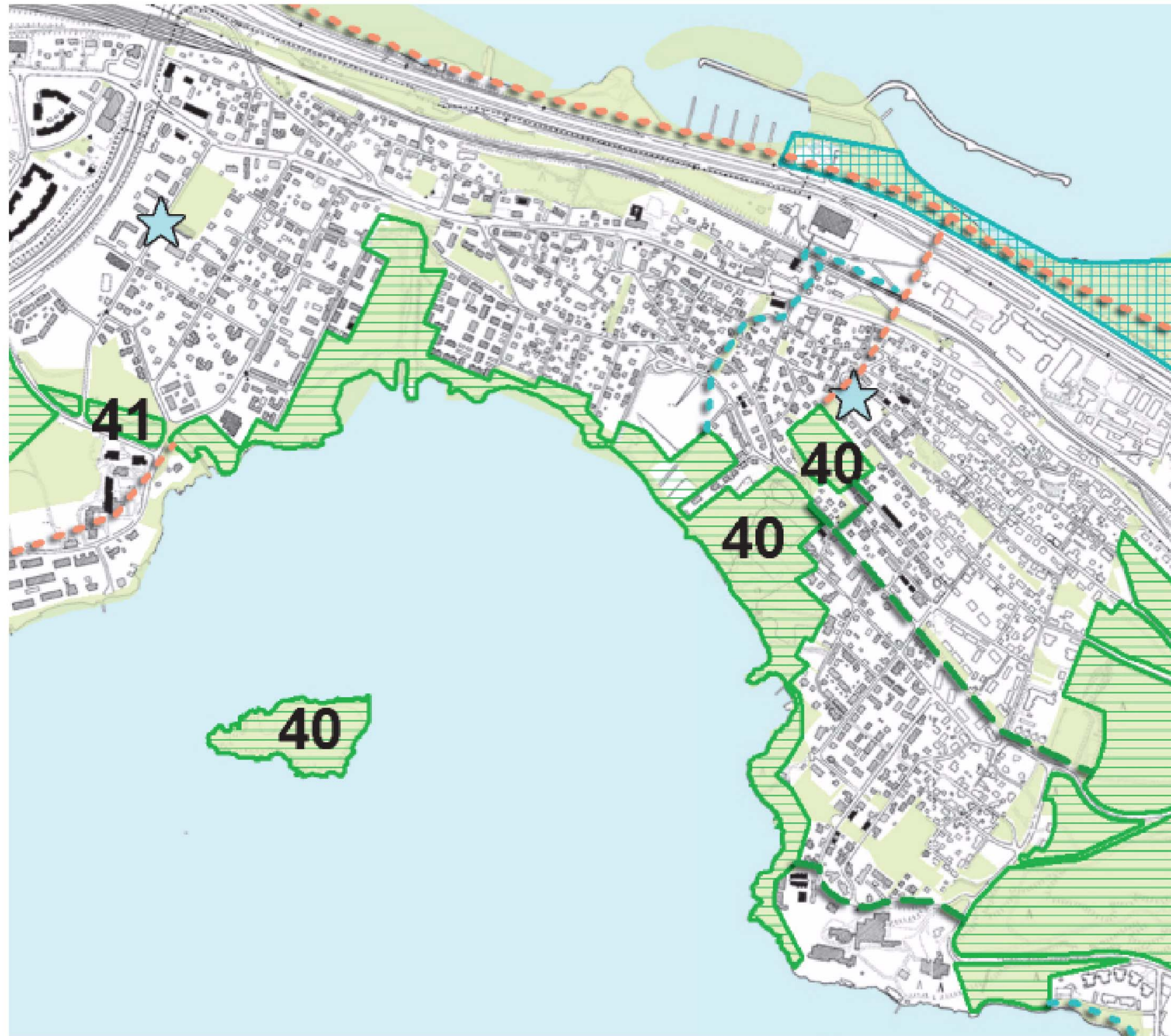
Merkintöjen selitys

- Osayleiskaava-alueen raja.
- - - Osa-alueen raja.
- AK Kerrostalovaltainen asuinalue.
- AK-1 Kerrostalovaltainen asuinalue.
Alueelle saadaan sijoittaa myös asumista häiritsemättömiä yksityisten ja julkisten palvelujen, hallinnon, kaupan sekä tuotantotoiminnan tiloja. Muun kuin asuinkerrosalan määrä, laatu ja sijainti alueella tulee määrätä asemakaavoituksen yhteydessä.
- TP Työpaikka alue.
- VL Lähivirkistysalue.
- VL-7 Lähivirkistysalue, joka sijoittuu arvokkaalle maisema- ja/tai luonnonalueelle.
Alueelle sijoitettavat toiminnot tulee suojata liikenteen häiriöitä vastaan. Alueelta saadaan asemakaavoituksen yhteydessä osoittaa korttelialue alueen tai ympäristön toimintoja palvelevalle rakennukselle.
- VLK Kaupunkipuistoksi varattu lähivirkistysalue.
Alue varataan päivittäiseen yleiseen virkistys- ja ulkoilukäyttöön, kuten yleisille puistoille, pienille pallokentille ja leikkipuistoille.
Alueella sallitaan yleistä virkistystoimintaa palveleva rakentaminen.
Puiden kaataminen, kaivamis-, louhimis-, tasoittamis- ja täyttötöyt tai niihin verrattavat toimenpiteet ovat alueella luvanvaraisia kuten RakL 124a§:ssä on säädetty.
- VLL Luonnonmukainen lähivirkistysalue.
Alue varataan ulkoilu-, liikunta- ja urheilutoiminnolle sekä luonnon kokemiseen laajoina pääosin luonnontilaisina aluekokonaisuuksina. Puiden kaataminen, kaivamis-, louhimis-, tasoittamis- ja täyttötöyt tai niihin verrattavat toimenpiteet ovat alueella luvanvaraisia kuten RakL 124a§:ssä on säädetty.
Alueella sallitaan vähäinen luonnonympäristön huomioonottava yleistä virkistystoimintaa palveleva rakentaminen.
- LT Yleisen tien alue.
- LR Rautatiealue.
- LV Vesiliikenteen alue.
- ET Yhdyskuntateknisen huollon alue.
- EV Suojaviheralue.
- W Vesialue.
- /s Uimaranta.
- /s Alue, jolla ympäristö säilytetään.
- sr Suojeltava rakennus tai rakennelma.
- sr-1 Rakennus tai rakennelma, jonka lähtökohtana on suojelu tai uudiskäyttö. Näiden edellytykset tulee tutkia asemakaavoituksen yhteydessä.

- Katu.
- Keven liikenteen yhteys.
- (Z)— Sähkölinja
- (K)— Maakaasuverkosto
- x - 110-400kV sähkölinja
Sähkölinja tulee sijoittaa maakaapeliin, joka on huomioitava ympäristöä koskevissa suunnitelmissa.
- me Alue, jonka asemakaavan laadinnan yhteydessä on tarvittaessa laadittava meluselvitys.
- saa Saastunut maa-aine puhdistettava.
- lvw Vesialueena säilytettävä venesatama-alueen osa, jolle saa sijoittaa aallonmurtajia ja venelaitureita.
- lvpv Alue, jolle saa sijoittaa veneily-, huvi- ja virkistyspalveluiden rakennuksia ja rakenteita sekä veneilyyn liittyvän polttoaineen jakelupisteen.
- vilpa Alue, jolle saa sijoittaa yleiseen pysäköintiin ja veneiden talvisäilytykseen liittyviä toimintoja.

Yleismääräykset


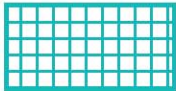
- KULTTUURIYMPÄRISTÖ JA KAUPUNKIKUVA**
Asemakaavoja muutettaessa on huomioitava kaava-alueen merkitys valtakunnallisesti ja maakunnallisesti merkittävän kulttuuriympäristön läheisyydessä.
- Alueen asumis- ja teollisuusperinteen erityisomaisuuksia tulee vaalia asemakaavoituksen yhteydessä.
- Asemakaavoja muutettaessa on osoitettava toimenpiteet, joilla Pispalan harjumaiseman, Näsijärven rantamaiseman ja rantaviivän puoleisen julkisivun kaupunkikuvaa ja ympäristöä parannetaan.
- Asemakaavoituksen yhteydessä on huomioitava kattojulkisivun merkitys Pispalan ylärinteen näkymin.
- ASUMISEN EDELLYTYKSET**
Alueen ottaminen asuinkäyttöön edellyttää elinympäristön laadun turvaamiseksi seuraavia toimenpiteitä, jotka on ratkaistava asemakaavoituksen ja alueen toteuttamisen yhteydessä:
- Korttelipihojen melusuojaus on toteutettava siten, että korttelirakenne toteuttaa ainakin tämän osayleiskaavan pohjana olevien korttelisuunnitelmien ja melutarkastelujen osoittaman melusuojaustason ja laajuuden.
- Alue on liitettävä ympäröivään kaupunkirakenteeseen ainakin kahdella esteettömällä Pispalaa ja Näsijärven rantaa yhdistävällä kevyen liikenteen väylällä.
- Alueen asemakaavoituksessa on kiinnitettävä erityistä huomiota liikkumisesteettömyyteen.
- Asuinkortteleiksi muutettavat alueen osat on yhdistettävä toisiinsa korttelialueen sisäisellä, riittävän laadukkaalla, esteettömällä ja melusuojuutulla kevyen liikenteen yhteydellä.
- Alueelle on toteutettava ainakin tässä osayleiskaavassa osoitetut virkistysalueet.
- 110 kV:n voimalinja Rantatien ja Paasikiventien välissä kaapeloidaan maahan tai siirretään yli 30 metrin päähän lähimmistä asuinrakennuksista.
- Asuinkorttelien maaperä tulee puhdistaa osayleiskaavan liitteenä olevan puhdistussuunnitelman mukaisesti ympäristöviranomaisten edellyttämällä tavalla.
- Parvekkeet, jotka ovat melutarkastelun perusteella yli 65 dB:n melualueella on toteutettava sellaisella ratkaisulla, että tuuletettavalla asutokohtaisella ulko-oleskelutilalla liittuu 55 dB:n melutaso.
- Asemakaavoituksen yhteydessä on lisäksi täydennettävä melu- ja tärinäarvot sekä varmistettava maakaasu-, kaukolämpö- ja voimalinjan suojaetäisyydet ja linjauksen yhteensovittaminen.
- Korttelialueiden toteutuksessa on varmistettava korttelialueiden ilman laatuun liittyvä, riittävä tuuletavuus ja melusuojaustason toteutuminen rakentamisen eri vaiheissa.
- Autojen pysäköintitilat on pääosin sijoitettava istutettavien pihatason tai rakennusten alle.
- RAKENTAMISRAJOITUS**
Yleiskaava-alueella tai sen osalla ei saa rakentaa niin, että vaikeutetaan yleiskaavan mukaisen asuinalueen ja sen reuna-alueiden toteuttamista. Alueella on toteuttamiseen asti voimassa MRL 43.3 §:n mukainen rakentamisrajoitus, kuitenkin enintään 5 vuotta.



PISPALA


OTE TAMPEREEN KANTAKAUPUNGIN
YMPÄRISTÖ- JA MAISEMA -
SELVITYKSESTÄ


VIHERVERKKO


-  MERKITTÄVÄ VIHERVERKON OSA
-  KEHITETTÄVÄ VIHERVERKON OSA

40 Hyhkyin ja Tahmelan rannat.

VIHERVERKKOON LIITTYVÄT MERKITTÄVÄT TOIMINNALLISET YHTEYDET

-  Toiminnallinen yhteys.
Oleva viheryhteys, joka toimii virkistyskäytössä.
-  Kehitettävä yhteys.
Yhteys, jonka toimivuudessa tai luonteessa viheryhteytenä on puutteita.
-  Toiminnallinen yhteystarve.
Todettu viheryhteystarve, jonka linjaus ja luonne määrittellään tarkemman suunnittelun yhteydessä.

 PERUSKOULUJEN SIJAINTI SUHTEESSA VIHERVERKKOON

 KAAVOJEN MUKAISET VIHER-
ALUEET 31.12.2006

PISPALA

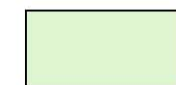
AJANTASA-ASEMAKAAVA JA
YLEISTARKASTELUALUE



PISPALA

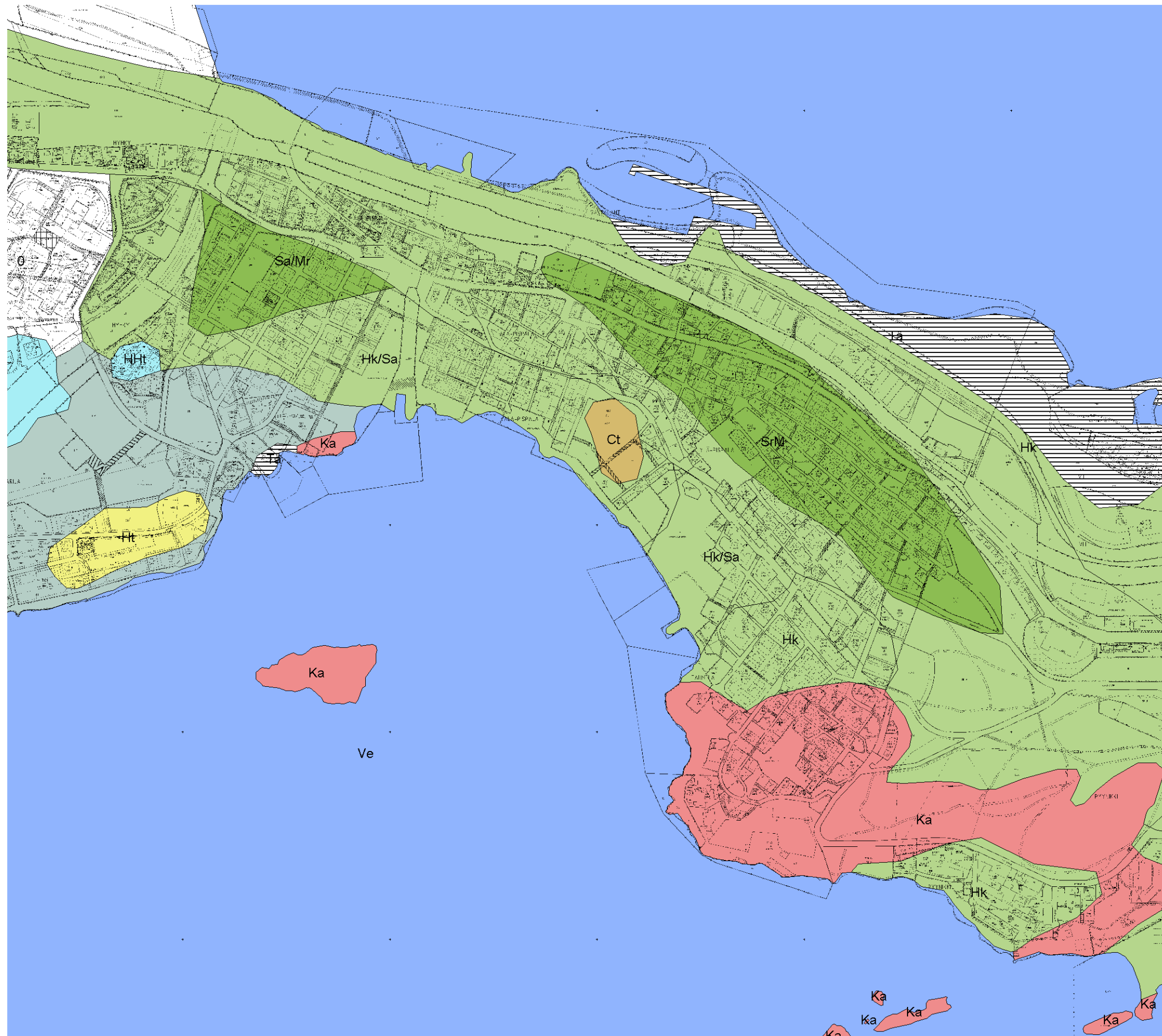
MAANOMISTUS



 kaupungin omistamat maa- ja vesialueet

PISPALA

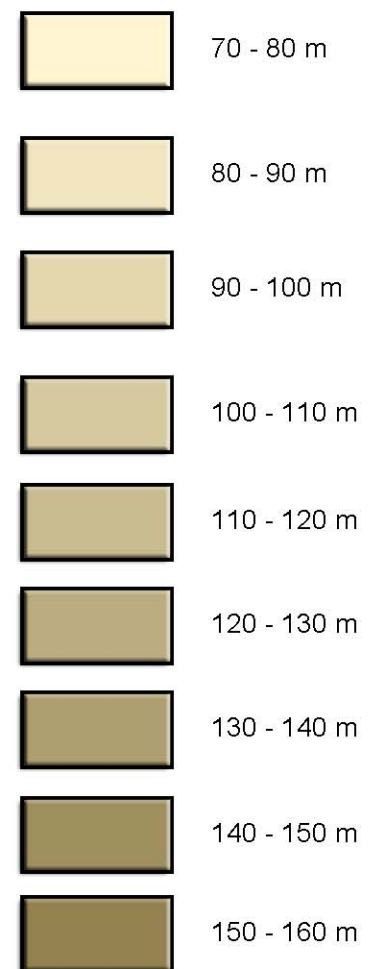
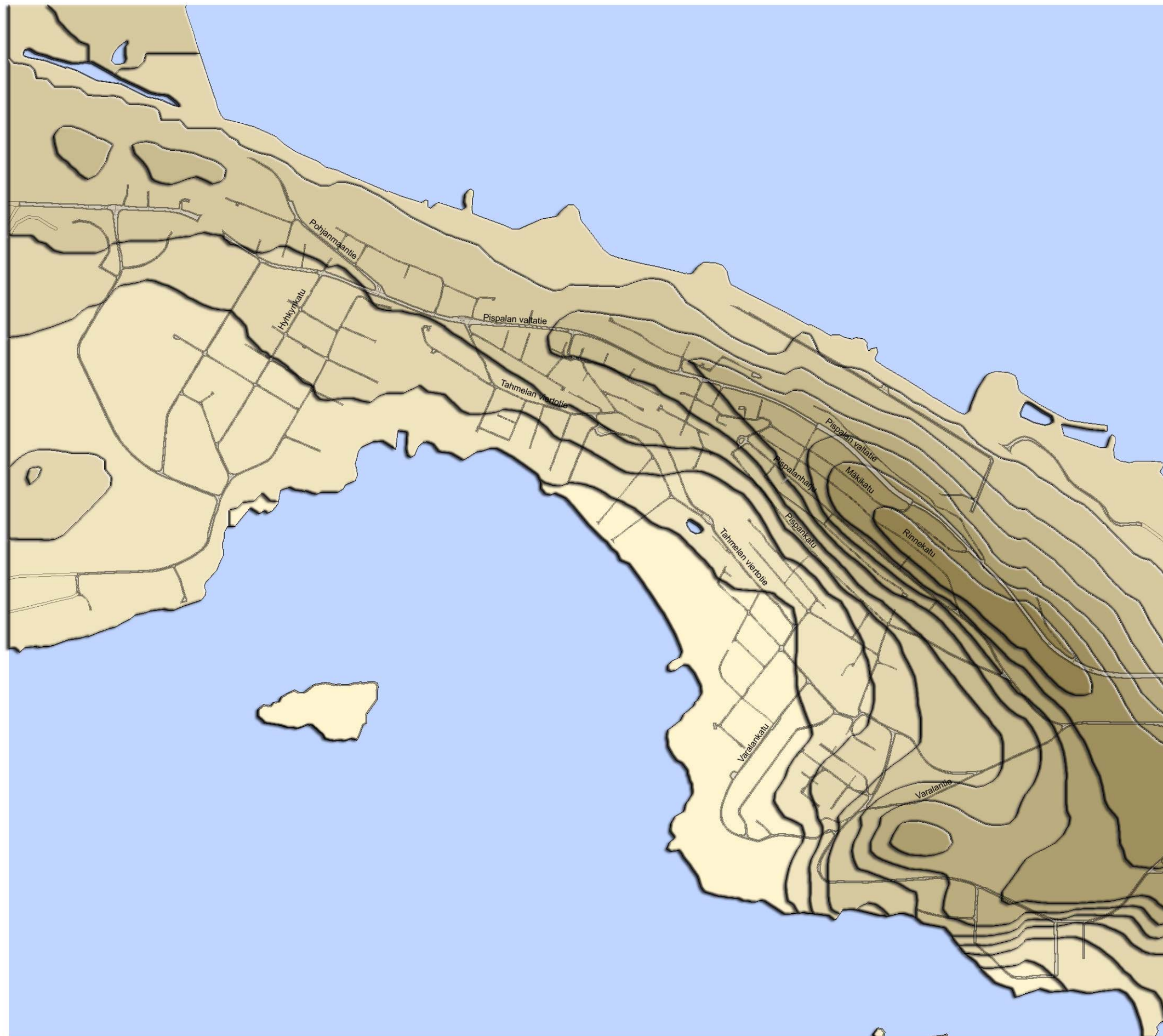
MAAPERÄ



	SrM, Sa/Mr	Harju, soravaltainen
	Hk, Hk/Sa	Hiekka/Savi
	Ka	Kallio
	Ct	Saraturve
	Sa	Savi
	Hht	Hieno hieta
	Ht	Karkea hieta
	Tä	Täytemaa
	Ve	Vesi

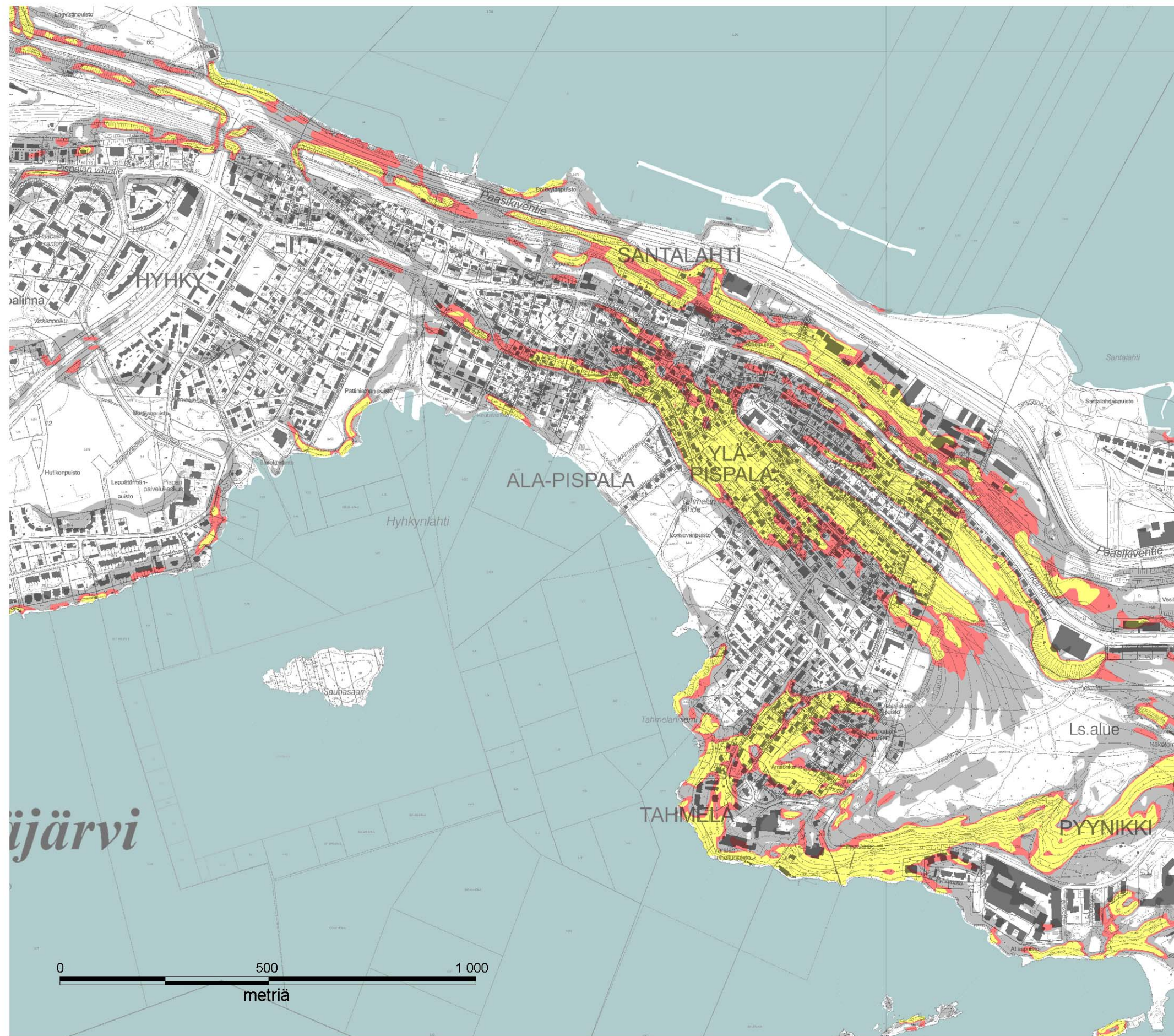
PISPALA

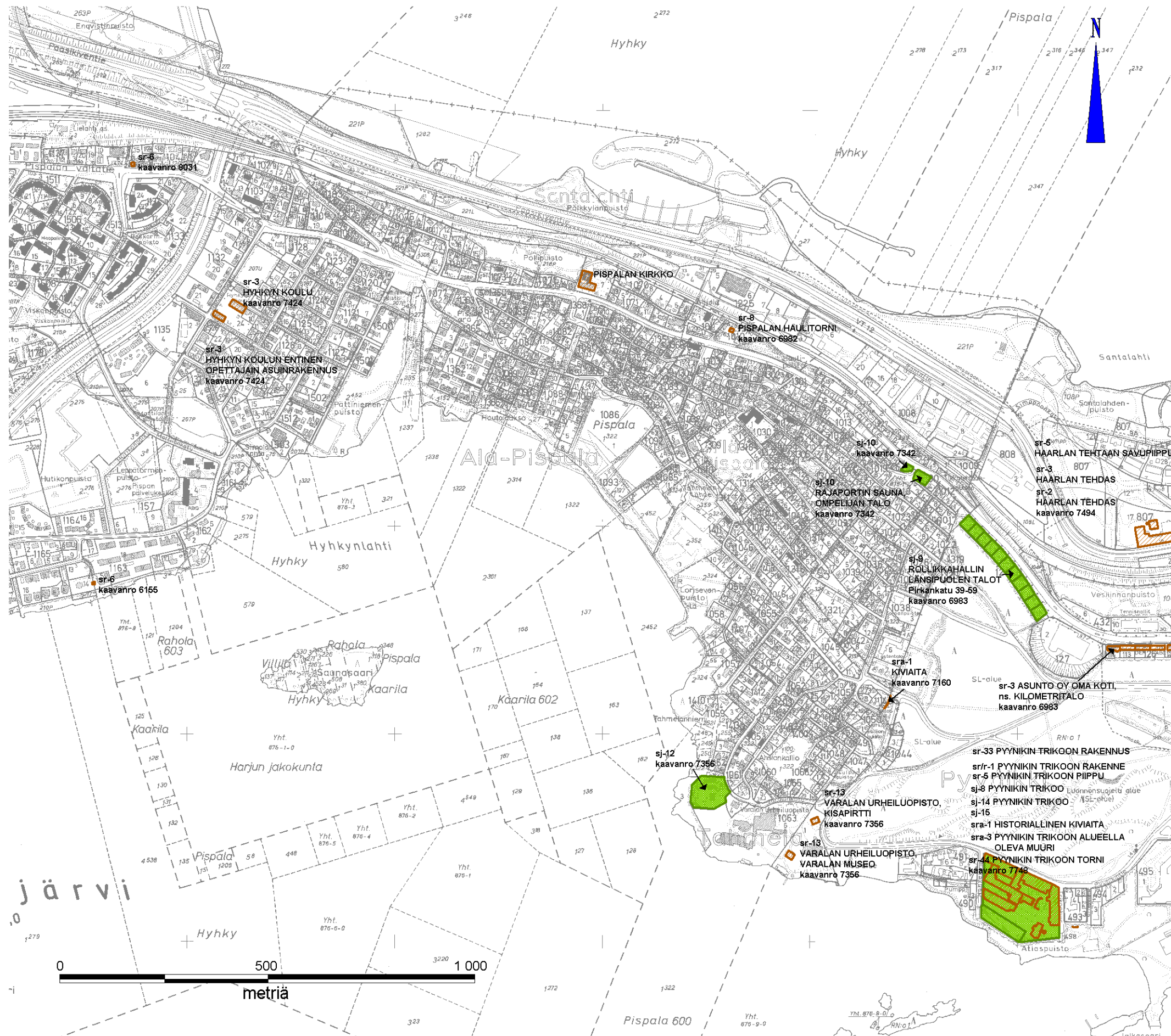
KORKEUSTASOT



PISPALA

RINTEET





PISPALA

ASEMAKAAVALLINEN SEKÄ KIRKKOLAKIIN PERUSTUVA SUOJELU

KAUPUNKIKUVALLINEN SUOJELU

Asemakaavalla suojeltu



sj- nro

RAKENNUS- JA RAKENNEKOHTAINEN SUOJELU

Asemakaavalla suojeltu

sra- nro



sr- nro

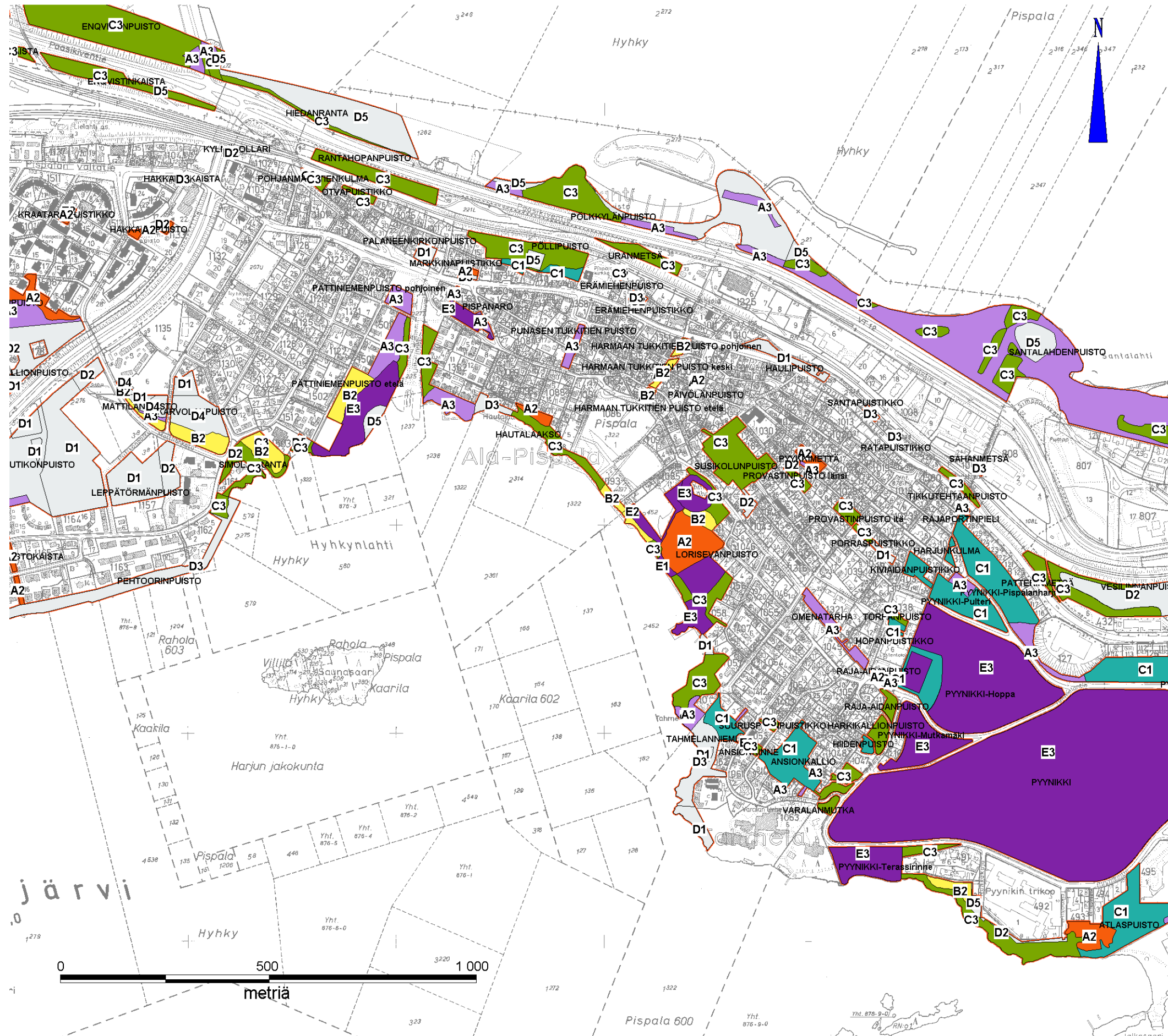
Kirkkolailla suojeltu



PISPALAN KIRKKO

PISPALA

VIHERALUEIDEN HOITOLUOKAT

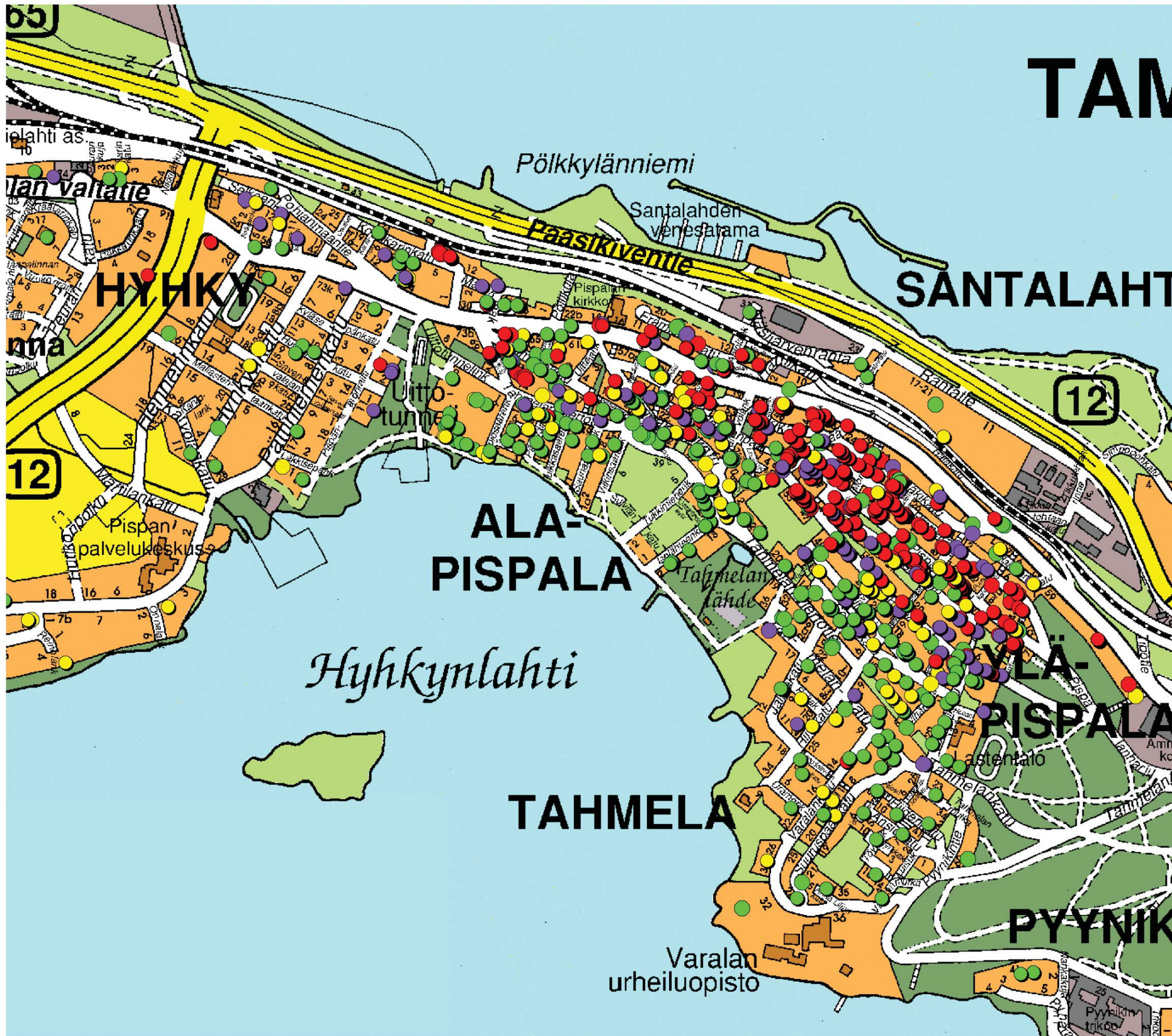


MERKINTÖJEN SELITYS HOITOALUE - HOITOLUOKKA

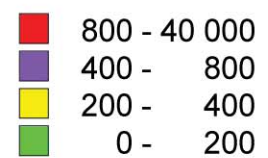
- A1 Edustusviheralueet
- A2 Käyttöviheralueet
- A3 Käyttö- ja suojaviheralueet
- B1 Maisemapellot
- B2 Maisemaniityt
- C1 Lähimetsät
- C2 Ulkoilu- ja virkistysmetsät
- C3 Suojametsät
- C4 Metsät
- D1 Muu omistus
- D2 Luokittelematon
- D3 Tavoiteluokka määritely
- D4 Vuokrattu
- D5 Muu käyttö
- E1 Muut julkiset viheralueet
- E2 Kaavan mukaiset erityisalueet
- E3 Suojelualueet
- E4 Muut erityisalueet

PISPALA

RADON



Huoneilman radonmittaukset 1986 - 2010
Pitoisuus Bq/m³





PISPALA

JOHDOT

Aineisto	Kuvaustapa
Elisa-kaapelit	Orange square
Elisa-tekstit	Orange square
Gasum_putket	Pink square
PiVe-kaapelit	Purple square
maakaasuputket	Purple square
maakaasutekstit	Purple square
kaukolämpöputket	Bright green square
kaukolämpötekstit	Bright green square
sähkökaapelit	Cyan square
sähkötekstit	Cyan square
Sonera-kaapelit	Dark green square
Sonera-tekstit	Dark green square
Song_kaapelit	Dark blue square
Song_leikkaus	Dark blue square
jv-viemärit	Green square
jv-tekstit	Green square
vl-rakenteet	Bright green square
vl-rakennetekstit	Bright green square
sv-viemärit	Brown square
sv-tekstit	Brown square
vesijohdot	Dark blue square
vesitekstit	Dark blue square

sähkölinja 110-400kV

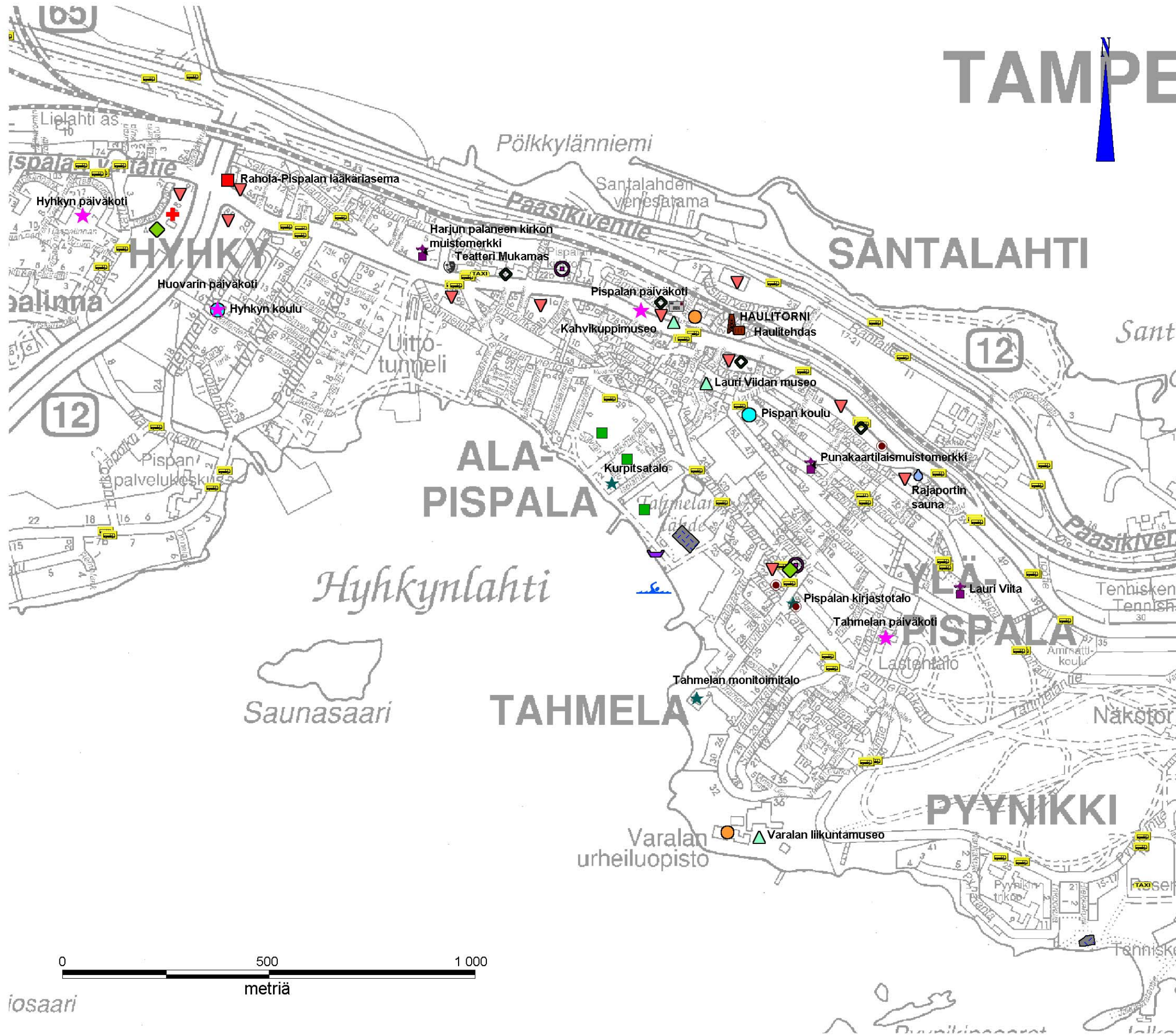


(tiedot v. 2008)

TAMPE

PISPALA

PALVELUT JA NÄHTÄVYYDET



-  Perusopetuksen koulut
-  Kansalaisopisto / urheiluopisto
-  Päiväkoti
-  Lääkäriasema
-  Apteekki
-  Srk-tila
-  Posti
-  Päivit. tav. kauppa
-  Kahvila / ravintola
-  Kioski / grilli
-  Sauna
-  Museot
-  Taksiasema
-  Pysäkki
-  Peli- ja luistinkenttä
-  Palstaviljelyalue
-  Uimaranta
-  Matonpesupaikka
-  Patsas / muistomerkki
-  Teatteri
-  Galleria
-  Yhteisölliset palvelut

(tiedot v. 2008)