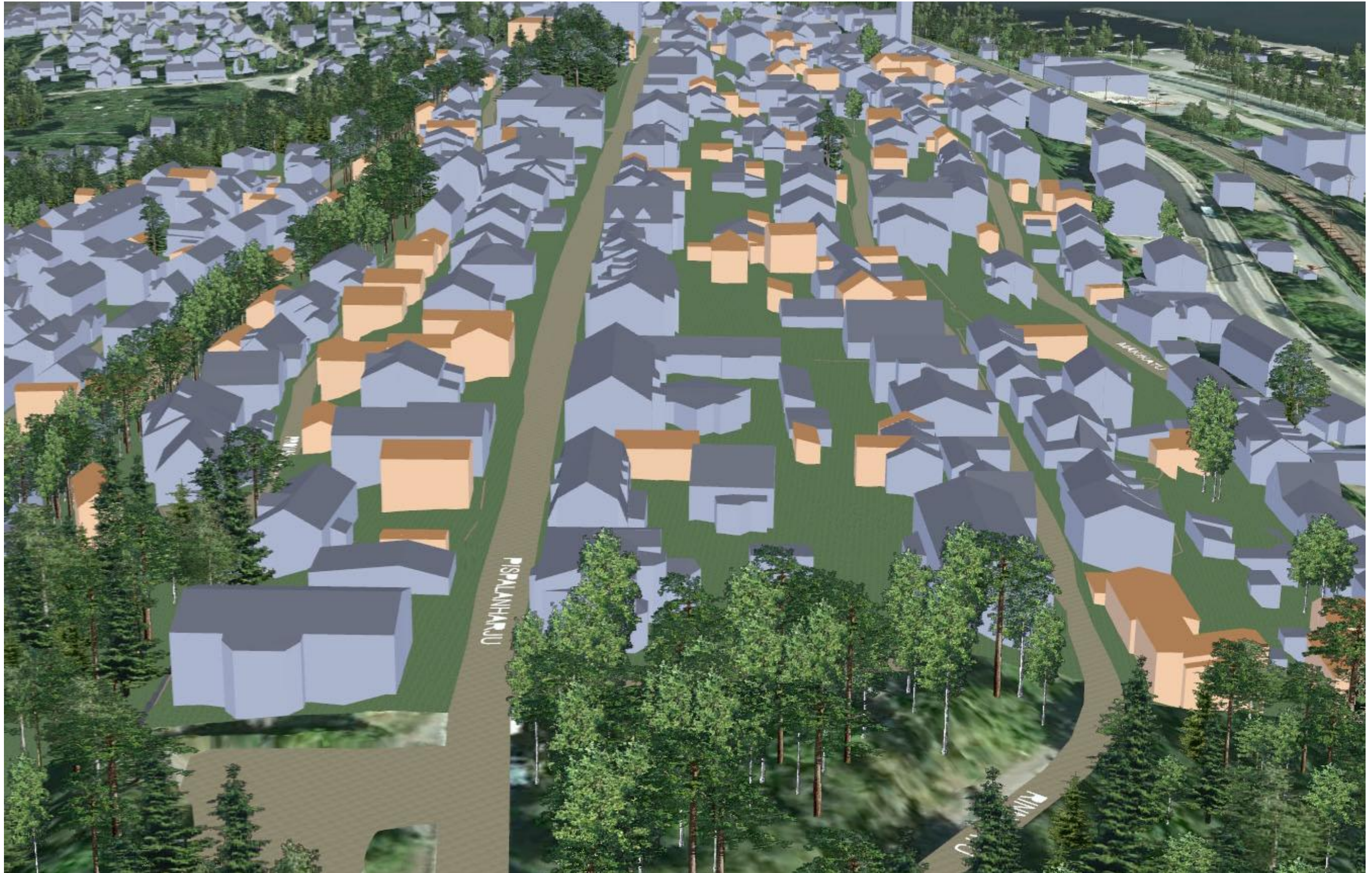


YLÄ-PISPALA, ASEMAKAAVAN MUUTOS, PISPALAN ASEMAKAAVAN UUDISTAMISEN I -VAIHE, KAAVAT 8256 JA 8257. LUONNOS.
Tampereen kaupunki, Kaupunkiympäristön kehittäminen, maankäytön suunnittelu 20.2.2012.

KUVA 1/6: ILMAKUVA PISPALANPORTILTA LÄNTEEN



YLÄ-PISPALA, ASEMAKAAVAN MUUTOS, PISPALAN ASEMAKAAVAN UUDISTAMISEN I -VAIHE, KAAVAT 8256 JA 8257. LUONNOS.
Tampereen kaupunki, Kaupunkiympäristön kehittäminen, maankäytön suunnittelu 20.2.2012.

KUVA 2/6: ILMAKUVA POHJOISRINTEESTÄ



YLÄ-PISPALA, ASEMAKAAVAN MUUTOS, PISPALAN ASEMAKAAVAN UUDISTAMISEN I -VAIHE, KAAVAT 8256 JA 8257. LUONNOS.
Tampereen kaupunki, Kaupunkiympäristön kehittäminen, maankäytön suunnittelu 20.2.2012.

KUVA 3/6: ILMAKUVA LUOTEESTA



YLÄ-PISPALA, ASEMAKAAVAN MUUTOS, PISPALAN ASEMAKAAVAN UUDISTAMISEN I -VAIHE, KAAVAT 8256 JA 8257. LUONNOS.
Tampereen kaupunki, Kaupunkiympäristön kehittäminen, maankäytön suunnittelu 20.2.2012.

KUVA 4/6: ILMAKUVA LÄNNESTÄ



YLÄ-PISPALA, ASEMAKAAVAN MUUTOS, PISPALAN ASEMAKAAVAN UUDISTAMISEN I -VAIHE, KAAVAT 8256 JA 8257. LUONNOS.
Tampereen kaupunki, Kaupunkiympäristön kehittäminen, maankäytön suunnittelu 20.2.2012.

KUVA 5/6: ILMAKUVA ETELÄRINTEESTÄ



YLÄ-PISPALA, ASEMAKAAVAN MUUTOS, PISPALAN ASEMAKAAVAN UUDISTAMISEN I -VAIHE, KAAVAT 8256 JA 8257. LUONNOS.
Tampereen kaupunki, Kaupunkiympäristön kehittäminen, maankäytön suunnittelu 20.2.2012.

KUVA 6/6: ILMAKUVA KAAKOSTA

