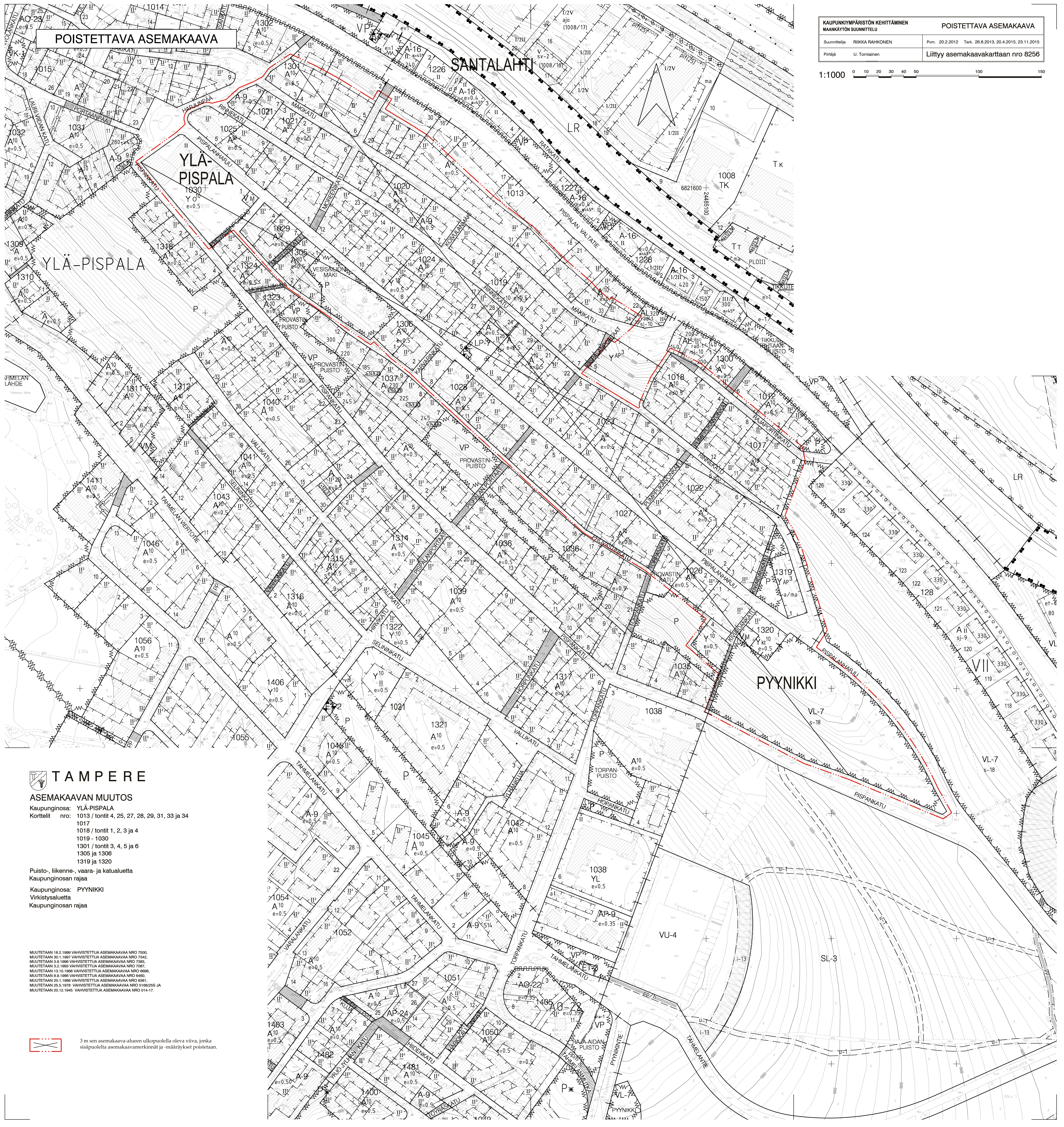


**POISTETTAVA ASEMAKAAVA**

KAUPUNKIPÄRISTÖN KEHITTÄMINEN MAANKÄYTÖN SUUNNITTELU		POISTETTAVA ASEMAKAAVA	
Suunnittelija	RIIKKA RAHKONEN	Pvm.	20.2.2012, 26.8.2013, 20.4.2015, 23.11.2015
Piirittäjä	U. Tornainen	Liittyy asemakaavakarttaan nro 8256	

1:1000 0 10 20 30 40 50 100 150



**TAMPERE**

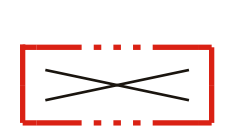
**ASEMAKAAVAN MUUTOS**

Kaupunginosa: YLÄ-PISPALA  
 Korttelit nro: 1013 / tontit 4, 25, 27, 28, 29, 31, 33 ja 34  
 1017  
 1018 / tontit 1, 2, 3 ja 4  
 1019 - 1030  
 1301 / tontit 3, 4, 5 ja 6  
 1305 ja 1306  
 1319 ja 1320

Puisto-, liikenne-, vaara- ja katualueita  
 Kaupunginosan rajaa

Kaupunginosa: PYYNIKKI  
 Virkistysaluetta  
 Kaupunginosan rajaa

MUUTETAAN 18.2.1990 VAHVISTETTUJA ASEMAKAAVAA NRO 7500,  
 MUUTETAAN 20.1.1997 VAHVISTETTUJA ASEMAKAAVAA NRO 7392,  
 MUUTETAAN 3.9.1996 VAHVISTETTUJA ASEMAKAAVAA NRO 7385,  
 MUUTETAAN 3.2.1993 VAHVISTETTUJA ASEMAKAAVAA NRO 7097,  
 MUUTETAAN 13.10.1996 VAHVISTETTUJA ASEMAKAAVAA NRO 6699,  
 MUUTETAAN 8.9.1986 VAHVISTETTUJA ASEMAKAAVAA NRO 6480,  
 MUUTETAAN 20.1.1996 VAHVISTETTUJA ASEMAKAAVAA NRO 6391,  
 MUUTETAAN 25.5.1976 VAHVISTETTUJA ASEMAKAAVAA NRO 5186/255 JA  
 MUUTETAAN 20.12.1945 VAHVISTETTUJA ASEMAKAAVAA NRO 014-17.

 3 m sen asemakaava-alueen ulkopuolella oleva viiva, jonka sisäpuolelta asemakaavamerkinnit ja -määräykset poistetaan.