

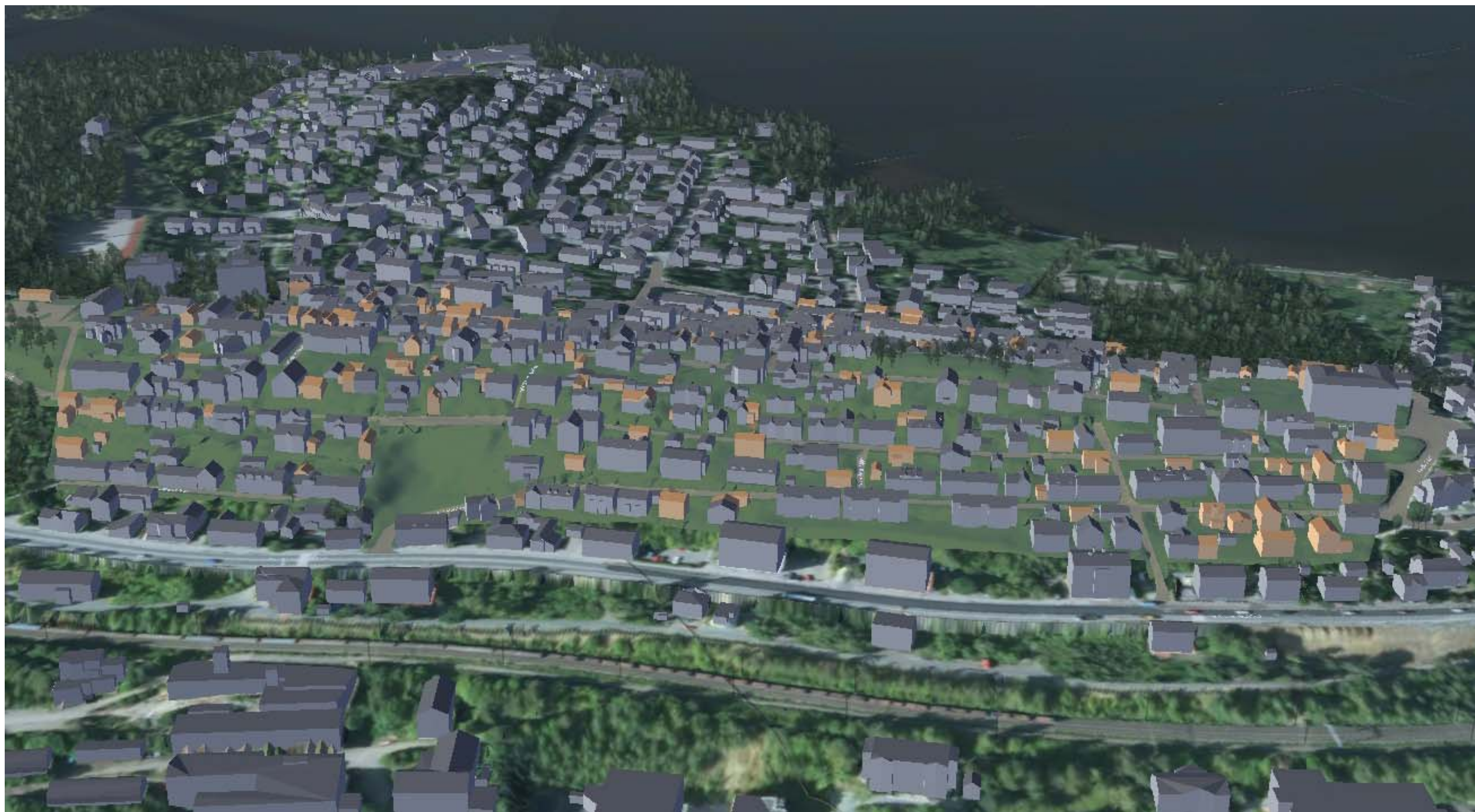
HAVAINNEKUVIA KAUPUNKIMALLISTA

KUVA 1/6: ILMAKUVA PISPALAN PORTILTA LÄNTEEN



YLÄ-PISPALA, ASEMAKAAVAN MUUTOS, PISPALAN ASEMAKAAVAN UUDISTAMISEN I-VAIHE, ASEMAKAAVAT 8256 JA 8257.
Tampereen kaupunki, Kaupunkiympäristön kehittäminen, maankäytön suunnittelu 20.4.2015

KUVA 2/6: ILMAKUVA POHJOISRIINTEESTÄ



YLÄ-PISPALA, ASEMAKAAVAN MUUTOS, PISPALAN ASEMAKAAVAN UUDISTAMISEN I-VAIHE, ASEMAKAAVAT 8256 JA 8257.
Tampereen kaupunki, Kaupunkiympäristön kehittäminen, maankäytön suunnittelu 20.4.2015

KUVA 3/6: ILMAKUVA LUOTEESTA



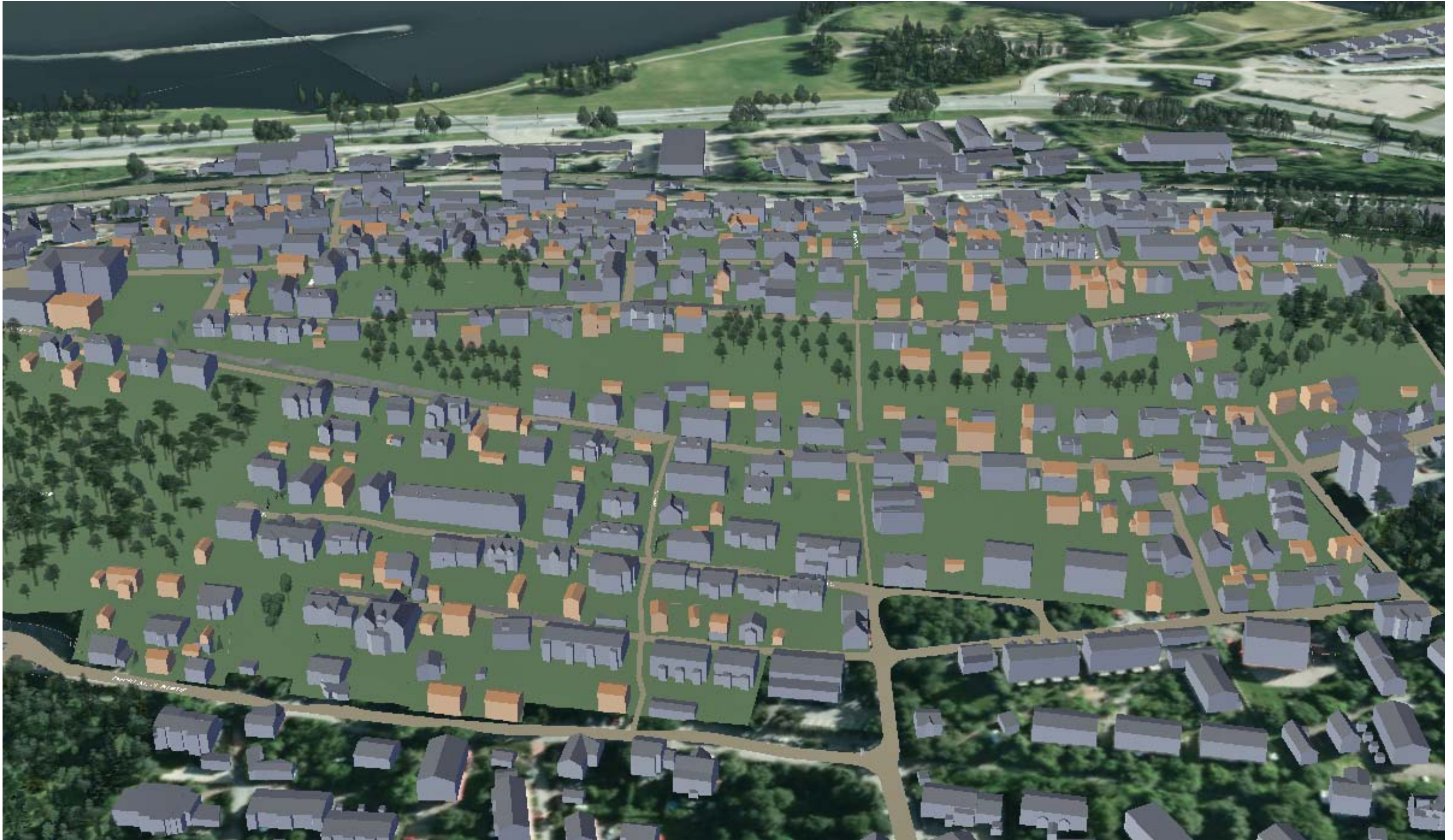
YLÄ-PISPALA, ASEMAKAAVAN MUUTOS, PISPALAN ASEMAKAAVAN UUDISTAMISEN I-VAIHE, ASEMAKAAVAT 8256 JA 8257.
Tampereen kaupunki, Kaupunkiympäristön kehittäminen, maankäytön suunnittelu 20.4.2015

KUVA 4/6: ILMAKUVA LÄNNESTÄ



YLÄ-PISPALA, ASEMAKAAVAN MUUTOS, PISPALAN ASEMAKAAVAN UUDISTAMISEN I-VAIHE, ASEMAKAAVAT 8256 JA 8257.
Tampereen kaupunki, Kaupunkiympäristön kehittäminen, maankäytön suunnittelu 20.4.2015

KUVA 5/6: ILMAKUVA ETELÄRINTEESTÄ



YLÄ-PISPALA, ASEMAKAAVAN MUUTOS, PISPALAN ASEMAKAAVAN UUDISTAMISEN I-VAIHE, ASEMAKAAVAT 8256 JA 8257.
Tampereen kaupunki, Kaupunkiympäristön kehittäminen, maankäytön suunnittelu 20.4.2015

KUVA 6/6: ILMAKUVA KAAKOSTA

