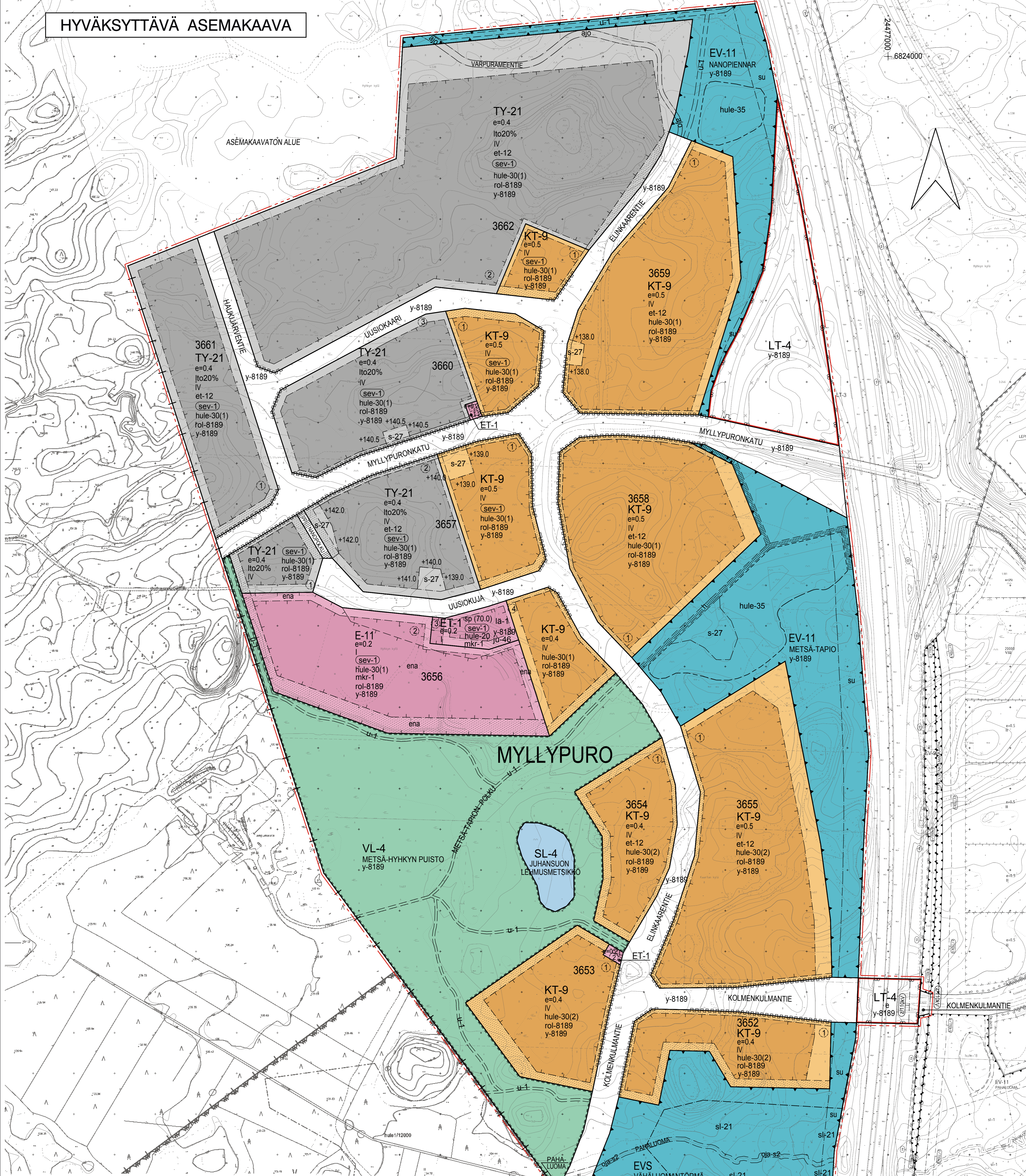
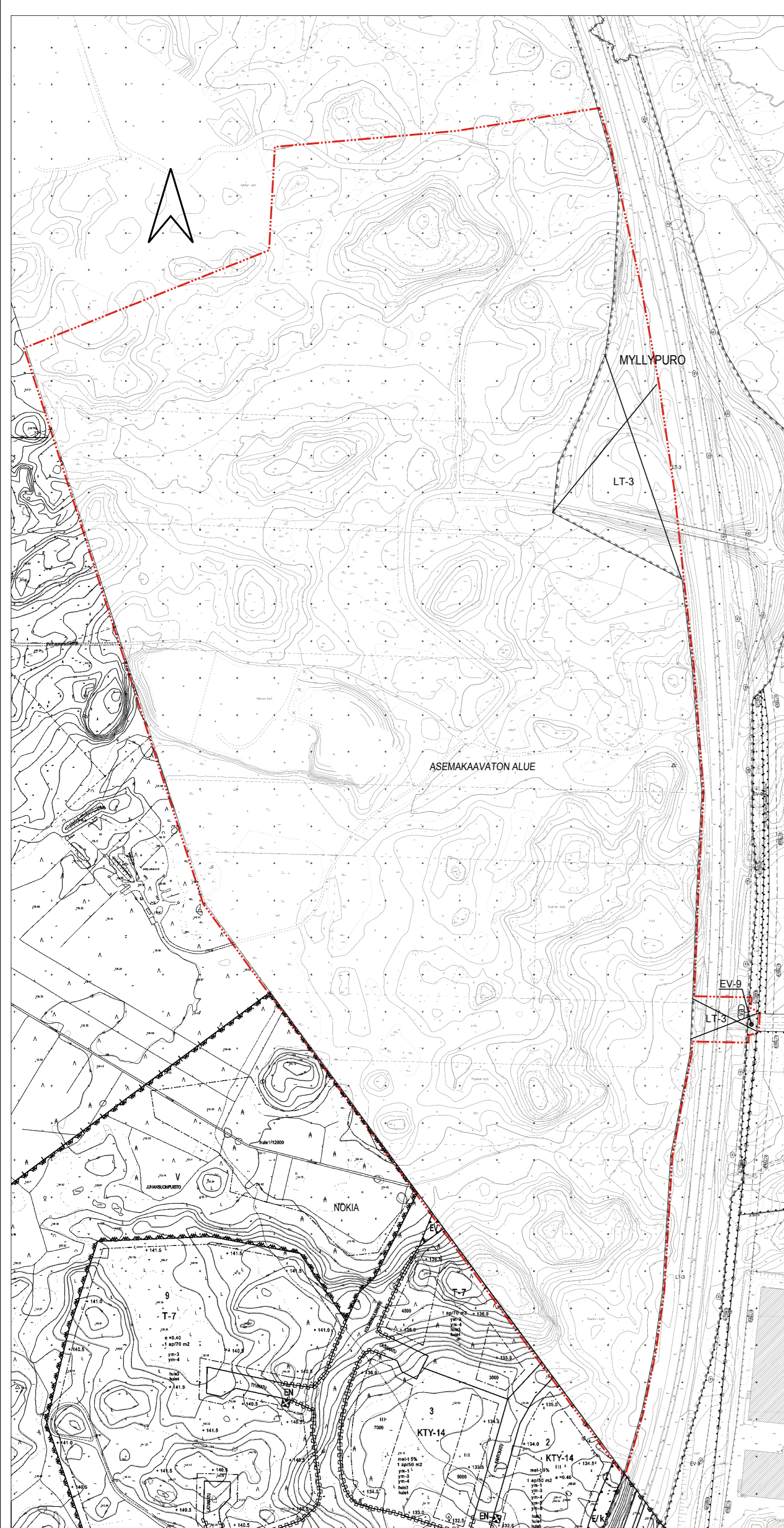


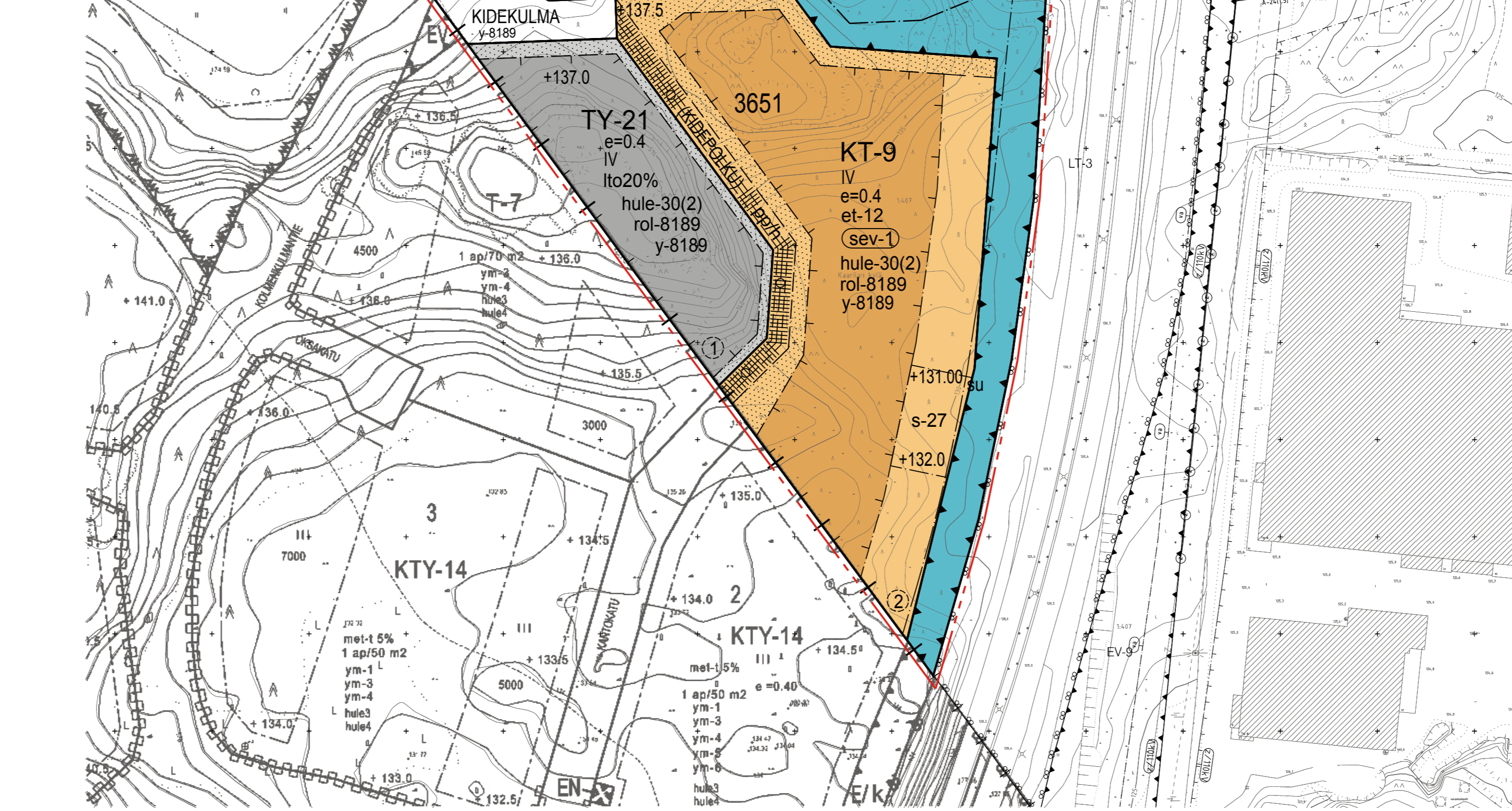
HYVÄKSYTTÄVÄ ASEMAKAAVA



POISTETTAVA ASEMAKAAVA mk 1:5000
 3 m sen asemakaava-alueen ulkopuolella oleva viiva, jonka sisäpuolella asemakaavamerkinnyt ja -määräykset poistetaan.



NOKIA



YLEISMÄÄRÄYS

KIERTOTALOUS
 Kolmenkulman kaava-alueita 8189 on tarkoitettu käyttämään yritystoimintaan, tutkimukseen, luontoon, liiketoimintaan sekä alan opetuksen ja kehittämiseen. Alueelta saa käyttää uusiluvan energian tuottamiseen varten sähkövoimatuotuksen tuottamiseen (KT-9, TY-21, E-11). Huuleisen hallinnan kannalta rakennuksissa tulee käyttää viherkattoloja osana huuleisjärjestelmää ja kaupunkikuvan kannalta vihreitä. Muuta rakentamista, jolla viivytetään tontilla huuleista ja muodostetaan vieräyksiä, saadaan vastaavasti käyttää.

NATURA 2000
 Kaavan toteuttaminen ei yksin tai yhdessä muiden hankkeiden ja suunnitelmien kanssa saa merkittävästi heikentää Myllypuron Natura 2000 -alueen suojelun perusteena olevia luonnonarvoja. Huuleisen hallinta tulee olla järjestetty ennen rakentamisen aloittamista, rakentamisen aikana ja ennen tonttien käyttöönottamista.

HULEVEDEET
 Katusuunnitelmissä sekä rakennus-, toimenpide- tai ympäristöasiakirjoihin on liitettävä hankkeen pohjalta laadittu huuleisjärjestelmä, jossa tulee esittää rakentamisen ja toiminnan aikaiset huuleisjärjestelmät, rakentamisen suunnitelmat sekä huuleisen hallinnan seurantasuunnitelma, jotka tulee hyväksyttäväksi ympäristöviranomaisissa.

VEIENSUOJELU
 Rakennuslupa-asiakirjoihin on liitettävä selvitys siitä, miten luontotilastaan luonnonhoitoa ja toimintaa tai tulppausta aiheuttavien piilautusten vesiä tai samentuveden hallinta on järjestetty, jotta piilautusta vesi ei pääse tontin ulkopuolelle eikä niistä aiheutu vahinkoa luonnonsuojelun (1096/1996) mukaisesti perustetulle luonnonsuojelualueelle tai Natura 2000 -verkoston katualue luonnon monimuotoisuuden säilymisen kannalta ja Vihreiden veden laadun kannalta keskeisellä alueella.

ALUEIDEN SUOJELU JA LUONNONARVOT
 Alueita suunniteltaessa, toteutettaessa ja rakennettaessa on huolehdittava, että luonnonsuojelun mukaisesti suojeltavan tontin, hajuehän ja ympäristöarvojen koostuotoluota ei heikennetä. Lailla suojeltujen hajuehän esinymysalue (E-21) tulee säilyttää luonnontilaisena. Esinymys ympäristö oltava suoja-alueella (EVS) tulee säilyttää puustoisena ja alueen kosteusolosuhteet tulee säilyttää hajuehän suojelussa. Kolmenkulman alittavan Pihaluoman vesiuoman kohdalla on rakennettava anturilla perustettu pukeilla. Siltä varten varataan alueensa (si) kohdalla oleva vesiuoman osuus tulee kunnostaa sorastamalla siten, että se muodostaa jatkumon muun luonnontilaisesta säilytettävän osan kanssa.

SUOJAVERHALLIET JA VIHERALLIET
 Suoja-verhalli (EVS, EV-11) ja lähiympäristöalueella (VL-4) tulee turvata alueiden erityisten luontovien säilyminen. Tonttien rajojen tuntumassa toteutettava maaleikkaukset tai täytöt ja näistä johtuvat lukuaukukset eivät saa ulottua suoja-verhallille (EVS, EV-11) tai lähiympäristöalueelle (VL-4).

LIKENNE- JA KATUALLIET

Rakennukset, rakennemat, mainokset sekä alueen sisäinen liikenne tai muut alueen toiminnon edistävät väärästä liikennekäytöstä. Liikennevälikaudet on huomioitava vastaavasti katukäytön myös alueella rakennettaessa. Alueen maasto- ja pohjarakennukset on tehtävä alueen puolella. Maanien suoja-alueeksi varattua alueen osaa (su) ei saa sijoittaa mainoksia, rakennelmia eikä muita laitteita paitsi suoja-aitoja.

ERITYISALUE (E-11)
 Korttelin 3655 erityisalue rajoittuu entisen Juhansuon maantilytysalueen kohdalla, jossa moreenipinnan pölylle on läpilyönti noin 5-15 m mm. nuhrantuntien ma-aineksisia ja asfalttialuetta. Korttelin käyttö rakentamiseksi tai muulle käyttöön vaati ympäristöluvan ja tarvittaessa piilautuksen ma-aineksen poistamista. Erityisalueella saa käyttää ympäristöviranomaisen luvalla erillisiin toimintoihin ja varastointiin sekä kiertotalouden tarkoituksiin huomioiden läpilyönti maaperän soveltuvuus- ja laatuvaatimukset sekä huuleisen hallinnan järjestäminen. Tontilla ei saa rakentaa huleisjärjestelmää Myllypuron Natura 2000 -alueen veden laadun ja määrän ja huuleisen muutokset tulee hoitaa erityisalueella ja hallitusti johdettua huuleisen viivyyksen tarkoituksella Metsä-Tapion suoja-alueella EV-11. Huuleisjärjestelmää ei saa jättää piilautuksen ma-aineksinä läpi.

KORTTELI (KT-9, TY-21)
 Korttelissa 3655 sijaitseva ma-aineksen rakennuskohteiden lisäksi rakentaa rakennuksen katolle teknisiä tiloja, jotka voidaan rakentaa merkityn kerrosluvun lisäksi. Kaavassa merkityt korttelien istutusalueet tulee istuttaa ja maisemoida. Korttelien 3651 ja 3652 tontilla tulee olla rakennuslupa-alueissa yhteydessä Liikenneviraston tai pyyvä lausunto Liikennevirastosta ennen rakennusluvan myöntämistä.

PYSÄKÖINTIPIIKAT
 Korttelien tarpeisiin, pysäköinti- ja polkupyöräpaikat osoitetaan korttelialueella. Pysäköintin ja polkupyöräpaikkojen määrä määritellään rakennettavien tonttien tarvittamalla tavalla käyttäjäarvoihin perustuen rakennusluvasta yhteydessä esitettävissä selvityksessä. Selvityksessä on arvioitava tontteiden ja asiakkaiden määrät ja niiden perustava pysäköintitarve seuraavan määrittelyn mukaisesti:

- 1 pysäköintipaikka 3 tontteja
- 1 pysäköintipaikka 5 asiakkaita/vk
- 1 polkupyöräpaikka 5 tontteja
- 1 polkupyöräpaikka 10 asiakkaita/vk

LENTOESTELUJA (ET-1, 3656/3)
 Rakennuslupa-asiakirjoihin on liitettävä ilmailun mukainen lentoestelu.

ASEMAKAAVAMERKINNÄT JA MÄÄRÄYKSET	KT-9 Tontti- ja työpakkarakennusten sekä niiden liittyvien tilojen ja varastotilojen korttelialue. Alueelta ei saa sijoittaa maankäyttö- ja rakennuslain 114 §:n mukaisista vähittäiskaupan suuryksiköitä eikä myyntipinta-alaltaan yli 400 m ² suuruisia päivittäistavarakaupan myymälöitä. Myyntipinta-ala voidaan rakentaa enintään 1/3 tonttien kerrosalasta. Alueelta tapahtuva toiminta ei saa aiheuttaa vesistöön pilautusta eikä likaantumista.
TY-21	Teollisuusrakennusten korttelialue, jolla ympäristöasettaa toiminnan laadulle erityisiä vaatimuksia. Korttelialueella ei saa sijoittaa tilastoja, jotka aiheuttaa vesistöön likaantumista tai pilautusta. Tontilla saa rakentaa tiloja tuotantoa, tutkimusta ja niihin liittyvää varastointia varten. Kokonaiskerrosalasta saadaan merkittyä tavarakaupaan prosenttina käyttäviä tiloja- ja toimintotiloja. Tontilla ei saa sijoittaa kaupan suuryksiköitä tai päivittäistavaramyymälä. Autopaikkoja on varattava merkinnän osoittama määrä.
VL-4	Lähiympäristöalue. Alueella on hoidettava siten, että sen luonnonsuojelun kannalta arvokkaat ominaisuudet säilyvät.
LT-4	Maanien alue.
E-11	Korttelialue, jota voidaan käyttää sen erityisominaisuuksista huomioiden.
ET-1	Yhdyskuntateknistä huolta palvelevien rakennusten ja laitojen korttelialue.
EV-11	Suoja-alue, joka on merkittävä pintatutinnan puolelta. Alueella saa sijoittaa alueellisen huuleisjärjestelmän vaatimia kosteikkoja, viivytyspintoja tai oja- ja ailarakenteita.
EVS	Suoja-alue, jolla sijaitsee luonnonsuojelun kannalta arvokas ekologinen yhteys.
SL-4	Luonnonsuojelualue, jolla sijaitsee luonnonsuojelun 29 §:n perusteella suojeltu lehmusmetsäko, jonka ominaispiirteitä ei saa vaarantaa.
3 m kaava-alueen rajan ulkopuolella oleva viiva.	
Korttelin, kortteliosan ja alueen raja.	
Osa-alueen raja.	
Ohjeellinen alueen tai osa-alueen raja.	
Poikkiviiva osoittaa rajan sen puolen johon merkintä kohdistuu.	
Kaupunginosan raja.	
Kaupunginosan nimi.	
Korttelin numero.	
Ohjeellisen tontin numero.	
Kadun, puiston tai muun yleisen alueen nimi.	
Tontin osalla käytettävä osotilanimi.	
Merkintä osoittaa, kuinka monta prosenttia rakennusalle sallittua kerrosalasta saadaan käyttää tilojen- ja toimintotiloja varten.	
IV Roomalainen numero osoittaa rakennuksen, rakennuksen tai sen osan suunnan sallitun kerrosluvun.	
e=0.4 Tehokkuusluku eli kerrosalan suhde tontin pinta-alaan.	
+132.0 Maanpinnan likimääräinen korkeusarvo.	
sp (70.0) Merkintä osoittaa savupiipun vähimmäiskorkeuden metreinä.	
Rakennusala.	
Tontilla on varattava sähköjärjestelmän kannalta tarkoituksenmukaiseen paikkaan tila 30 m ² suuruisen muuntamon rakentamista varten. Muuntamo on sijoitettava korttelin tilan ulkopuolelle rakennuksena rakennuslupa-alueen ulkopuolelle.	
Rakennusala, jolle saadaan sijoittaa huippukulutus tasaisena ja varavalmaksi tarkoitettu lämpökeskus.	
Ohjeellinen rakennusala, jolle saa sijoittaa aurinkokeräimiä.	
Ohjeellinen istutettava alueen osa.	
Katu.	
Jalan- ja polkupyöräille varattu katu.	
Ajoyhteys.	
Ohjeellinen ulkoilureitti.	
Jalan- ja polkupyöräille varattu alueen osa, jolla huoltoajo on sallittu.	
Ohjeellinen yleiselle jalan- ja polkupyöräille varattu alueen osa.	
Ohjeellinen yleiselle jalan- ja polkupyöräille varattu alueen osa, jolla huoltoajo on sallittu.	
Maanien suoja-alueeksi varattu alueen osa.	
Maanalaisten johto.	
Ohjeellinen maanalaista johtoa varten varattu alueen osa.	
Luonnontilaisena säilytettävä vesiuoma.	
Ertasoristeys.	
Ajoneuvoliittymän likimääräinen sijainti.	
Katualueen rajan osa, jonka kohdalla ei saa järjestää ajo-neuvoliittymää.	
sev-1 Alueen suunnittelussa ja rakentamisessa on otettava huomioon sijainti Sevess-ii direktiivin mukaisen laitojen konsultaatioalueella. Riskialueeksi luokitellun alueen rakennuslupa haetaan.	
hule-20 Tontilla keräytävistä huulevedestä on erotettava öljy, hiekka ja roskat. Huuleiden käyttöä tulee rajoittaa vähintään 10 mm:in sateella. Huulevedet saa laskea purkuajon vain näytteenotuksen kautta.	
hule-30(2) Tontilla tulevat huulevedet tulee viivytellä tontilla tai muulla alueella viivytysjärjestelmällä ja jotta purkupaikkaan viivytettävien erillissuunnitelman mukaan. Viivytysjärjestelmän mitoitettavuus on sulussa mainittu kuutonen/määrä jokaista sataa tontilla rakennettujen kattojen ja muiden vetäjäpääsämättömien pintojen nelimäärää kohden. Tontilla tulevat huulevedet, puhtaita kattovettä lukuun ottamatta, on erotettava öljy ja hiekka. Öljy- ja hiekaneräjästyksiä tulee varustaa näytteenottoavilla. Viivytysjärjestelmän tulee yhtenäy 12 tunnin kuluessa täytymisestä ja niissä tulee olla suunniteltu ylivuoto.	
Ohjeellinen alueellisen huuleisjärjestelmälle varattu alueen osa, jossa huuleista johdetaan ja viivytetään allas- ja oja-keräintien.	
mkr-1 Alueella koskee ma-aineksen käyttöä, koska maaperä sisältää kynnysarvon (VNA 214/2007) ylittävät pitoisuuksia halta-ainetta. Alueelta kaivettavista ma-aineksista ei saa sijoittaa kiinteistön ulkopuolelle ilman yhteydenottoa ympäristöviranomaisiin.	
Voimajohtoalue. Luku osoittaa voimajohtojen jänniteläsn.	
s-27 Alueella ei saa suorittaa sellaisia toimenpiteitä, jotka muuttavat alueen arvokkaan kasvilisäsuojelun elinolosuhteita.	
sl-21 Hajuehän esinymysnä hättäminen on luonnonsuojelun perusteella kielletty. Alueen puusto, purouma sekä kosteusolosuhteet tulee säilyttää luonnontilaisena.	
ju-46 Rakennuksen julkisivun tulee olla värivaihtaa tummia.	
rol-8189 Merkintä osoittaa, että tontin asemakaava varten on laadittu rakentamispöytäkirja, jonka ovat asemakaavaosaston liitteinä. Luku tarkoittaa asemakaavan numeron.	
y-8189 Merkintä osoittaa, että tontin asemakaava varten on laadittu yleismääräys, joka on asemakaavakartassa. Luku tarkoittaa asemakaavan numeron.	
si Siltä varten varattu alueen osa.	
TAMPERE	
ASEMAKAAVA Kaupunginosa: MYLLYPUURO (235) Korttelin nro: 3651-3662 Virikitys-, erityis-, suoje- ja katualueita Kaupunginosan rajaa	
ASEMAKAAVAN MUUTOS Kaupunginosa: MYLLYPUURO (235) Likenne- ja erityisalueita	
ASEMAKAAVALLA JA ASEMAKAAVAN MUUTOKSELLA MUODOSTUU Kaupunginosa: MYLLYPUURO (235) Korttelin nro: 3651-3662 Virikitys-, liikenne-, erityis-, suoje- ja katualueita Kaupunginosan rajaa	
MUUTETAAN 12.9.2001 HYVÄKSYTTÄVÄ ASEMAKAAVA NRO 7745.	
TÄHÄN ASEMAKAAVAKARTTAA LIITTYVÄ ASEMAKAAVAN SELOSTUS JA HAVAINNEPIIRROS.	
TÄMÄN ASEMAKAAVAN ALUEILLA TONTTIJAO LAADITTAAN SITOVINA JA ERILLISINÄ.	
1:2000	
MYLLYPUURO, VI 3 LANSIPUOLI, KOLMENKULMAN TYÖPAIKKA-ALUEEN TOINEN OSA, ASEMAKAAVAN JA ASEMAKAAVAN MUUTOS, KAUPUNGINOSA 235	
Tark. 21.11.2016 Pm. 5.9.2016	
Kartan laatija: Pasi Saarikoski WSP FI/RANDI OY	
VIRANOMAINEN Asenskaava- ja muutosten perustelu pohjakaartta, joka täyttyä 1.1.2000 voimaan tulleen kaavoitusmuutoksen mukaisesti (1284/1999) vaivastuokset. 12.4.2016	
Tasokoordinaati- / korkeusjärjestelmä ETRS-GK24 / N2000	
KAUPUNKIYMPÄRISTÖ / MAANKÄYNTÖ SUUNNITTELU Tark. 23.4.2018 VESI KINTUUTA / UTTA.	
23.4.2018 14.11.2018	
Asemakaavakartta nro 8189 KV nro.	