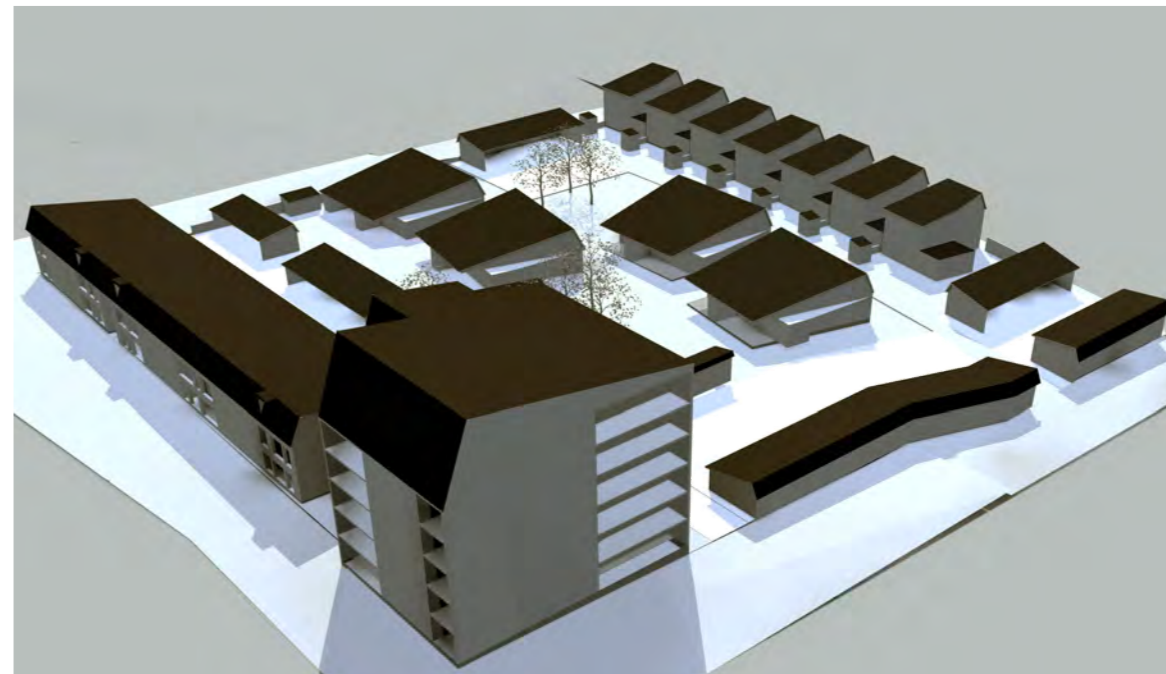


**Vuoreskeskus itä, asemakaava nro 8162
tontinkäyttösuunnitelma ts-8162-1
kortteli 7629**



**VUORESKESKUS ITÄ
ASUNTOKORTTELI 7629
Peab Oy
TONTINKÄYTTÖSUUNNITELMA 1
03.11.2011**



KERROSALAT

PUISTOTALOT 7x130kem2 = 910 kem2
PIHATALOT 4x118 = 724 kem2
PIENKERROSTALO 1380 kem2
KERROSTALO 2563 kem2
YHTEENSÄ 5577 kem2

KERROSALAT (250mm ulkoseinillä)

PUISTOTALOT 7x118kem2 = 826 kem2
PIHATALOT 4x175 = 700 kem2
PIENKERROSTALO 1328 kem2
KERROSTALO 2480 kem2
YHTEENSÄ 5334 kem2

Asemapiirroksessa on luonnokset asemakaavan rakennusaloista ja kerrosaloista .

KILPAILUVAIHEEN KERROSALA

YHTEENSÄ 5520 kem2

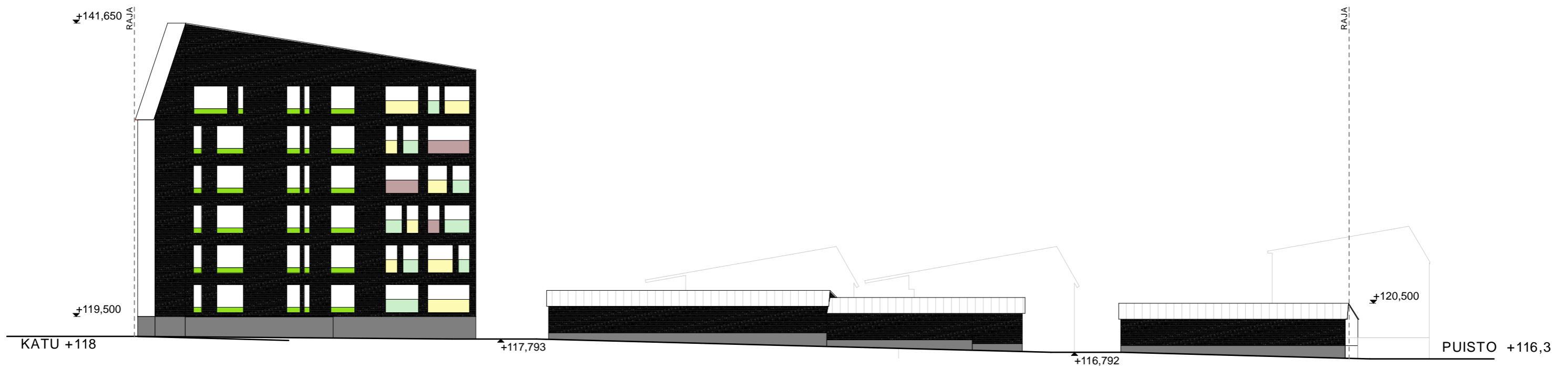
PAIKOITUS

AUTOPAIKOITUS
tarve 68 ap (1ap/90k-m2, 1,5ap/pientaloas.)
suunnitelmassa 69 ap

POLKUPYÖRÄPAIKOITUS
tarve 162 pp (1ap/30k-m2, 2ap/pientaloas.)
suunnitelmassa 165 pp



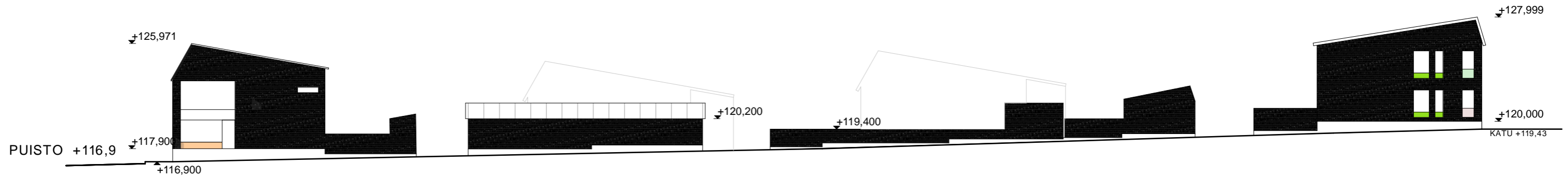
JULKISIVU VUORESRAITILLE ETELÄÄN 1:300



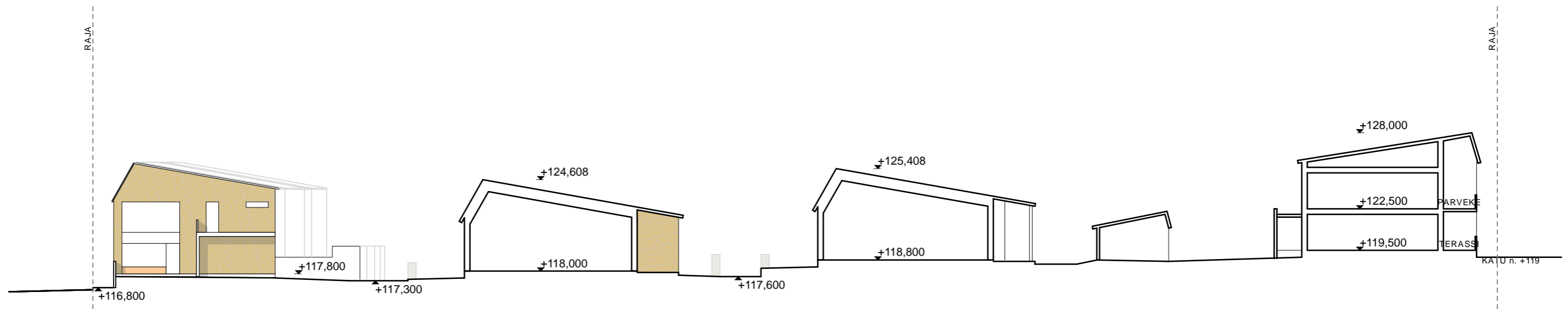
JULKISIVU RAUTIOLANRINTEELLE ITÄÄN 1:300



JULKISIVU KESKUSPUISTOON POHJOISEEN 1:300

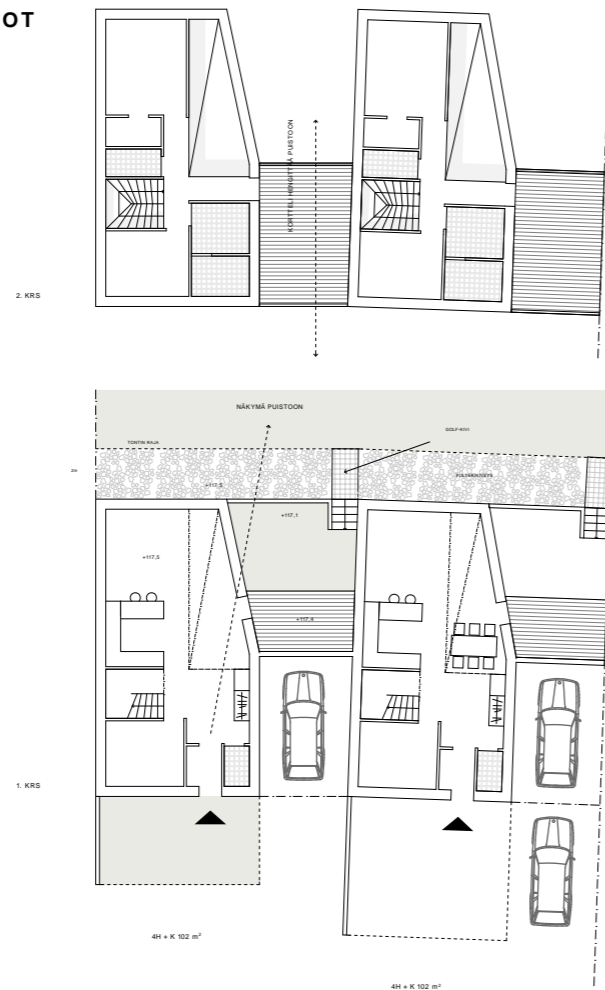


JULKISIVU KOKINPELLONRINTEELLE LÄNTEEN 1:300



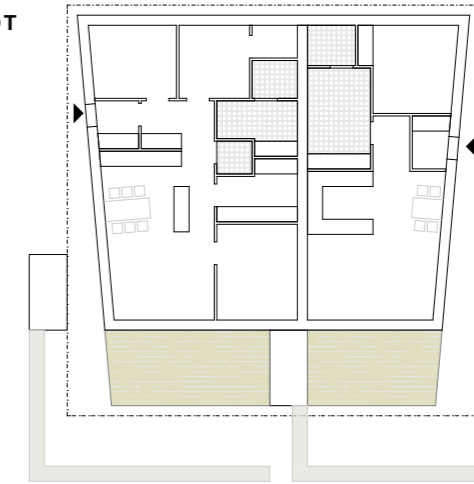
LEIKKAUS A-A 1:300

PUISTOTALOT



kerrosluku II
 1 as.
 130 kem2
 118 kem2 (250mm)
 tarve 1,5 ap (1,5ap/as)
 tarve 2 pp (2pp/as)

PIHATALOT



kerrosluku I
 2 as.
 175 kem2
 181 kem2 (250mm)
 tarve 3 ap (1,5ap/as)
 tarve 4 pp (2pp/as)

PIENKERROSTALOT

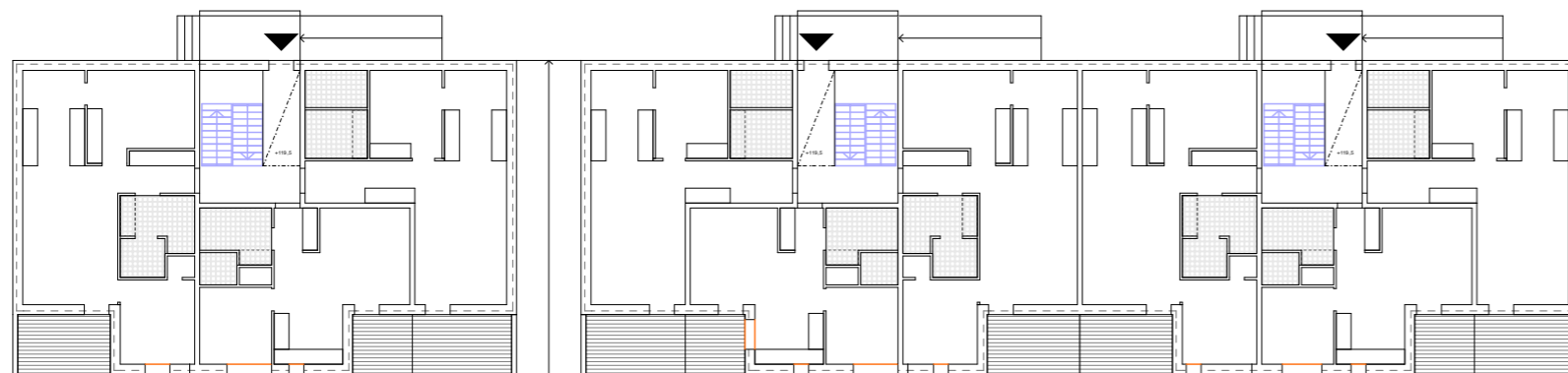
pienkerrostalot:

kerrosluku II
 18 as.
 kerrosala 1380 kem2
 kerrosala 250mm 1328 m2

tarve 16 ap (1ap/90k-m2)
 tarve 46 pp (1ap/30k-m2)

bruttoala 1380 m2
 huoneistoala 1060 hum2
 br/hum=1,30
 hum/br=0,77

1. KERROS



**KERROSTALO
 1. KERROS**

kerrostalo:

kerrosluku VI
 36 as.
 kerrosala 2563 kem2
 kerrosala 250mm 2480m2

tarve 29 ap (1ap/90k-m2)
 tarve 86 pp (1ap/30k-m2)

bruttoala ilman kellaria 2563 m2
 huoneistoala 2027 hum2
 br/hum=1,26
 hum/br=0,79

