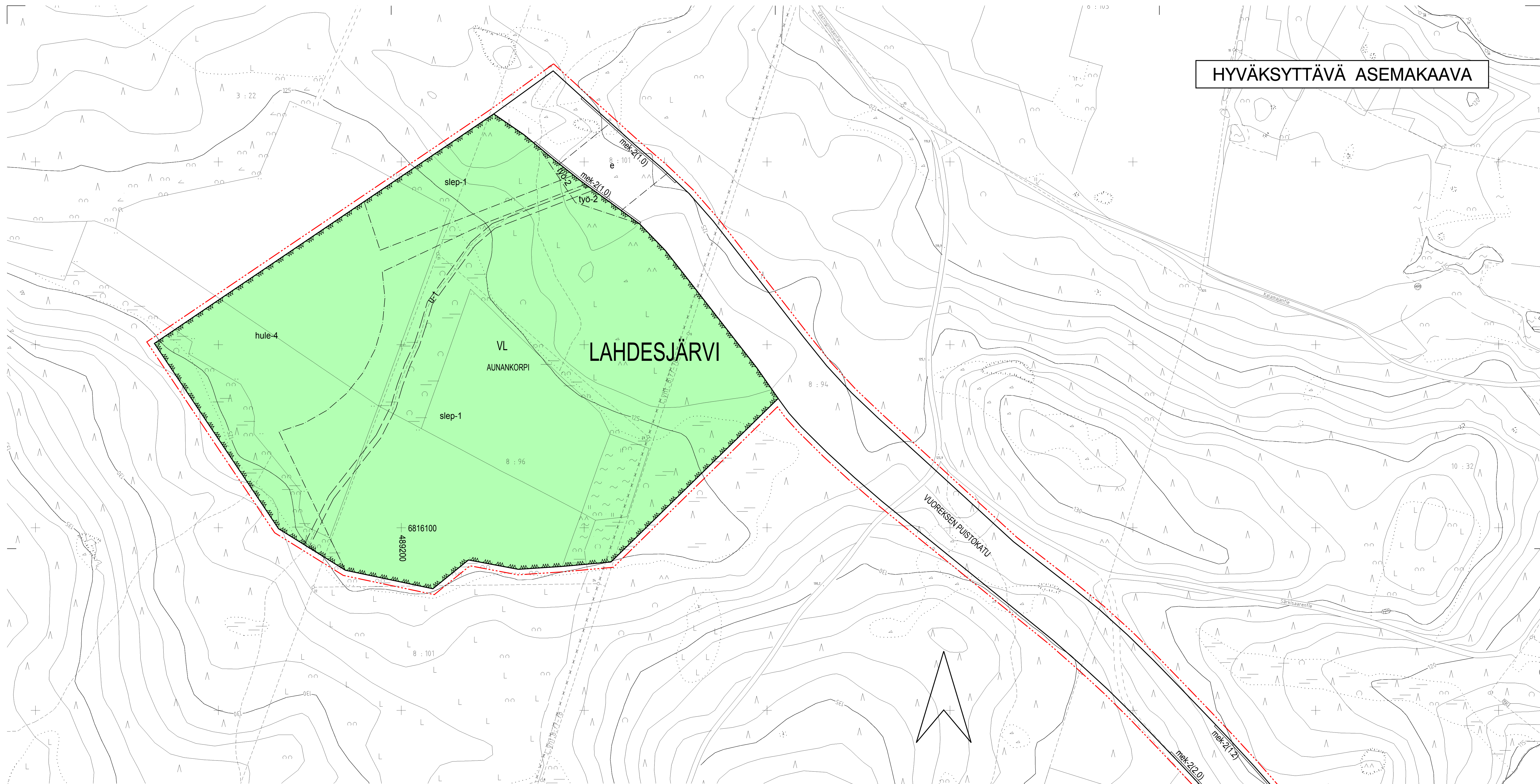


HYVÄKSYTTÄVÄ ASEMAKAAVA



TAMPERE

ASEMAKAAVA

Kaupunginosa: LAHDESJÄRVI
Katu- ja virkistysaluetta.

- ASEMAKAAVAMERKINNÄT- JA MÄÄRÄYKSET:**
- Lähivirkistysalue.
 - 3 m kaava-alueen rajan ulkopuolella oleva viiva.
 - Kaupunginosan raja.
 - Korttelin, korttelinosan ja alueen raja.
 - Osa-alueen raja.
 - Ohjeellinen alueen tai osa-alueen raja.

LAHD

VUOREKSEN

- Tärkeänä lepakoalueena säilytettävä alueen osa. Metsää tulee hoitaa lajin elinolosuhteet huomioiden.
- Ohjeellinen ulkoilureitti.
- Eritasoristeys.
- Tontin tai alueen osa, jolle tulee tehdä allas, ojanne tai suodatın viivyttämään huleveden kulkeutumista valuma-alueella ja parantamaan veden laatua. Viivyttysalue tulee toteuttaa painanteena siten, että veden lammikoituminen on mahdollista.
- Merkintä osoittaa sen osan katualueen rajasta, jonka puoleisen ajoradan reunaan on rakennettava vähintään suluissa olevan metrimäärän korkuinen umpinainen melukaide.
- Katualueeseen rajoittuva alueen osa, jolla kadun rakentamisen johdosta on sallittu tehdä muutostöitä tai muita huomattavia järjestelyjä kuten leikkauksia ja pengerryksiä. Kadun rakentajan tulee istuttaa niille puita ja pensaita.

TÄHÄN ASEMAKAAVAKARTTAAN LIITTYY ASEMAKAAVAN SELOSTUS JA HAVAINNEPIIRROS.

ASEMAKAAVAEHDOTUS PERUSTUU POHJAKARTTAAN, JOKA TÄYTTÄÄ 1.1.2000 VOIMAAN TULLEEN KAAVOITUSMITTAUSASETUKSEN (1284/1999) VAATIMUKSET. Tampereella 10.pnä marraskuuta 2005.

Kiinteistöinsinööri *Jari Laitinen*

1:1000

Tampereen kaupunki		Yhdyskuntapalvelut Asemakaavoitus	
Asemakaava LAHDESJÄRVI Katu- ja virkistysaluetta.			
<i>Maire Väisänen</i> Tark. 01.03.2006 Pvm. 28.10.2005		Suunnittelija JUHA JAAKOLA Piirtäjä M.Virtanen Kartta nro 8071 KV hyv. 19.04.2006 Ark. nro	